

PRAKTICKÉ POSTUPY OBNOVY A KONZERVACE STAVEBNÍHO DÍLA MINULOSTI

D) VÝBAVA STAVBY

D1 PODLAHY

D2 OKNA

D3 DVEŘE

D4 KOVOVÉ PRVKY



Prof. Ing. arch. Akad. arch. Václav Girsá,

Ing. arch. Tomáš Efler, 2011

D2 OKNA

- Okna bez výplní, větrací funkce
- Okna s pevně za budovanou výplní (vitráže , bednění, prosklená zeď, tzv. sklobeton)
- Okna s otevíravými křídly (jednoduché zasklení, dvojité zasklení, zdvojené zasklení)
- Okenice (žaluziové, pevné, trvale osazené, sezónní, ochranné, protisluneční)



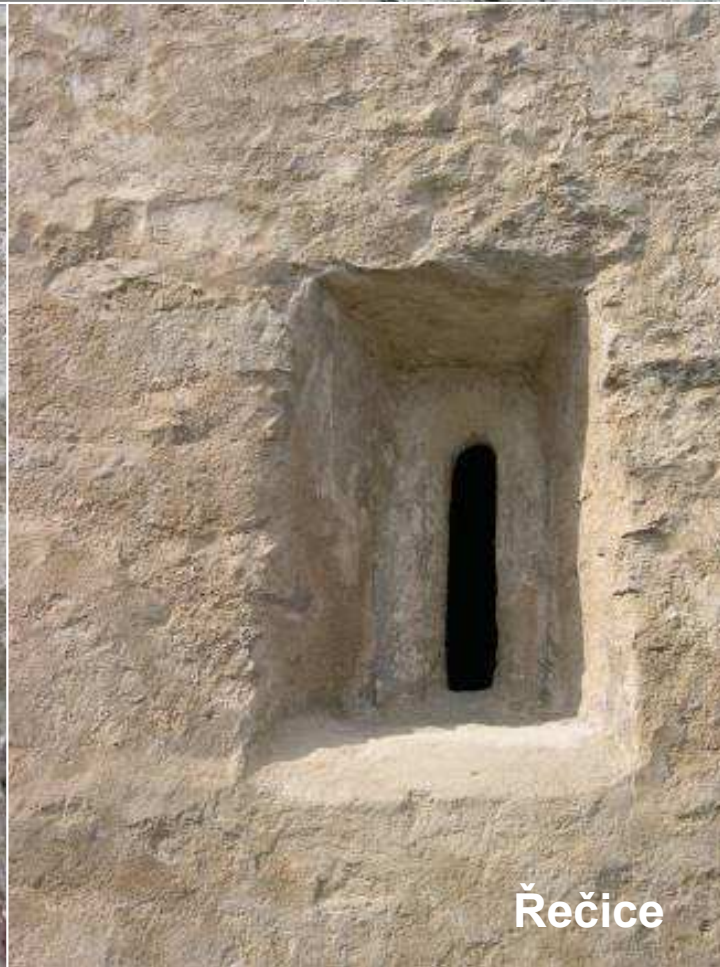
Řečice

D2 OKNA

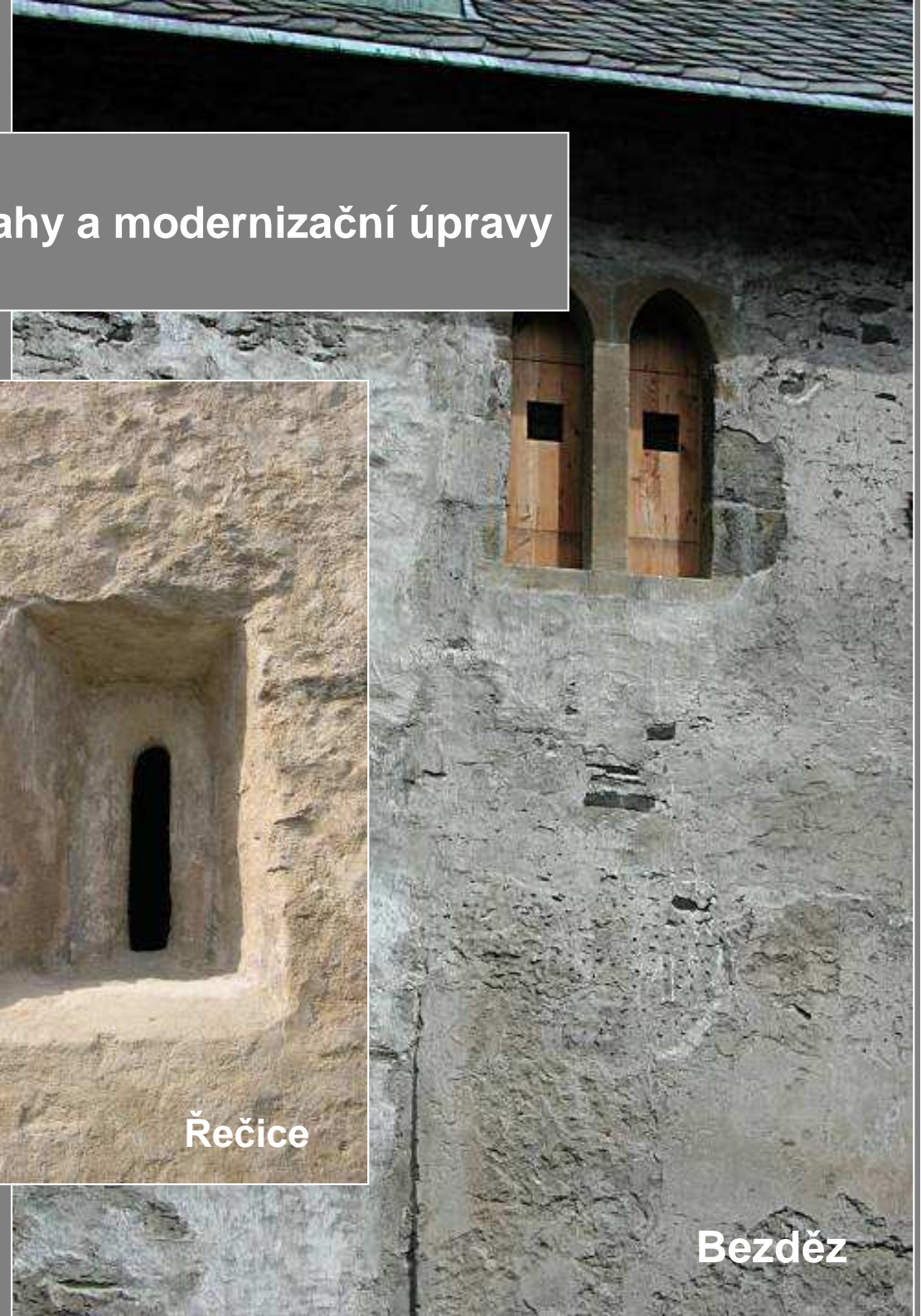
Větrací a střílnová okna bez výplní
- zachovat větrací funkci, omezit zásahy a modernizační úpravy
(zachování archaického vzhledu)



Dolní Dvořiště



Řečice



Bezděz

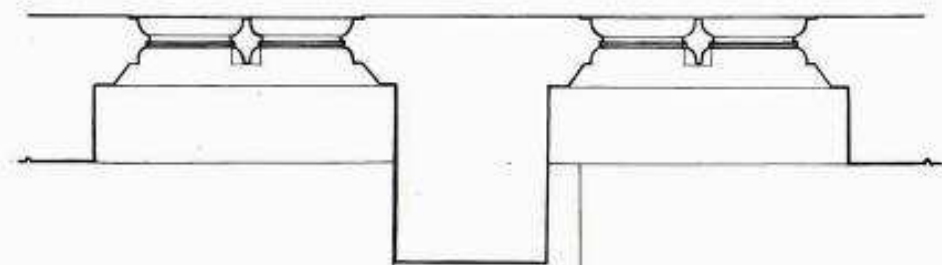
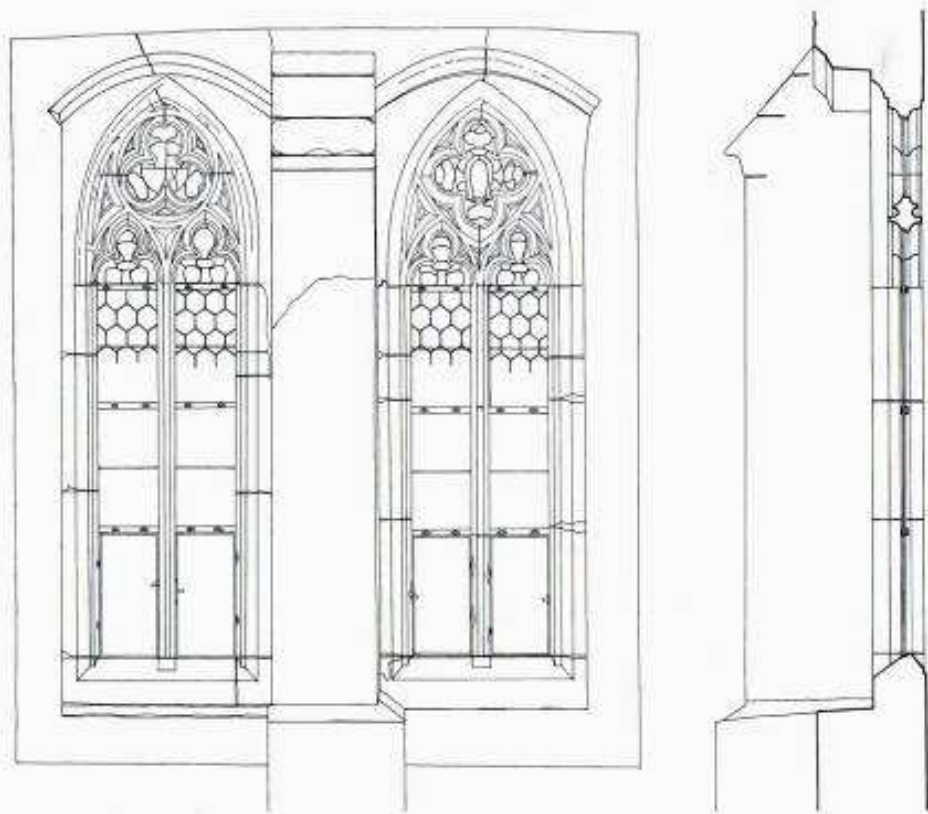
D2 OKNA

Vitráže:

- pevné zasklení osazené do kamenného ostění s členitou prosklenou výplní (skla propojená a zpevněná vsazením do subtilních olověných profilů – pásků)
- skladba barevných skel (výtvarný projev)
- skladba skel pojednaných malbou (výtvarný projev)
- čiré sklo dělené

Chartres

D2 OKNA



Č.Krumlov hrad – Malá Rožmberská kaple



Švihov kaple

Kamenná kružbová okna
s pevným zasklením

D2 OKNA



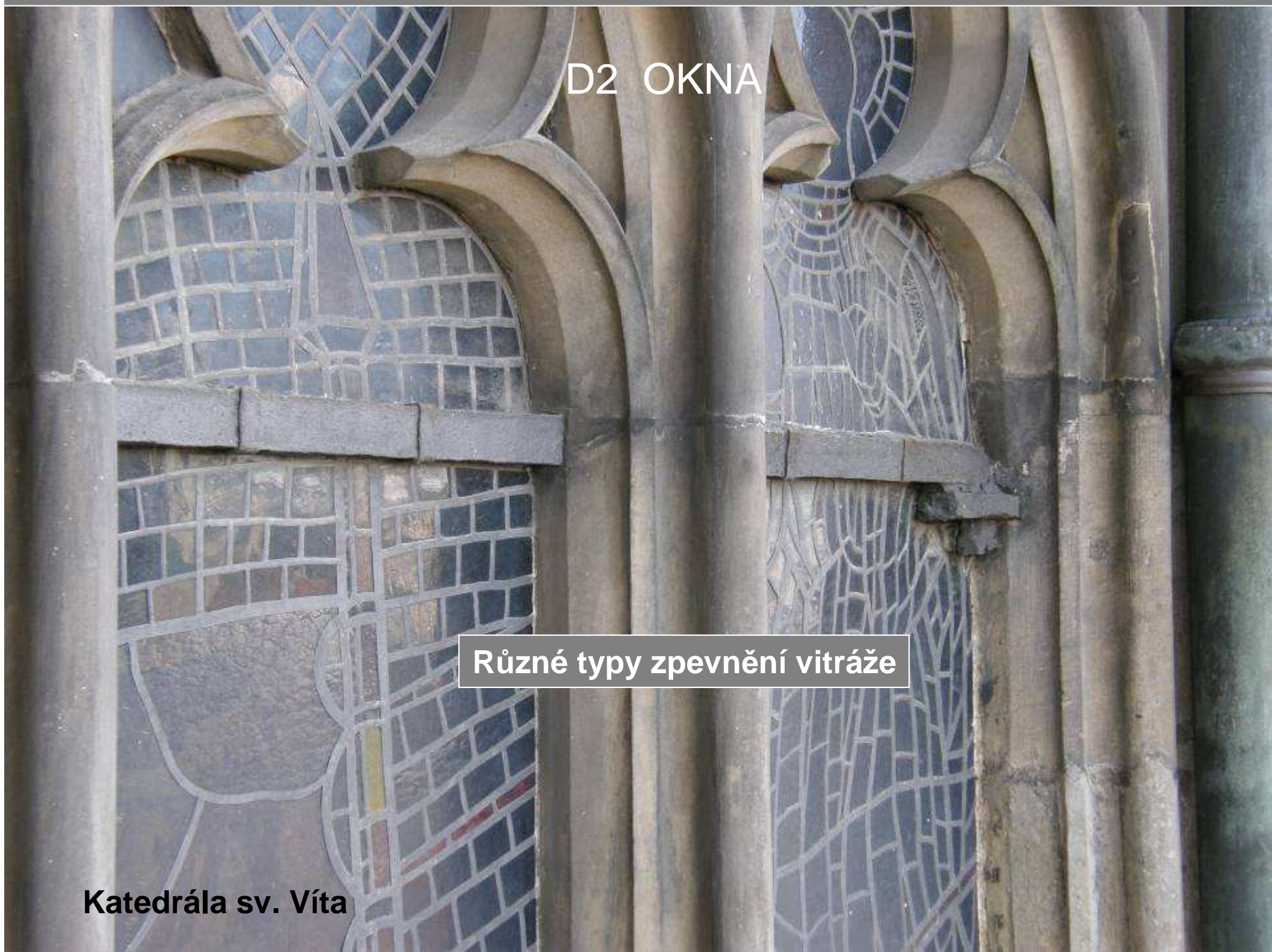
Různé typy výztuh vitráží, včetně výztuh umožňujících demontáž skel

Chór katedrály sv. Víta

D2 OKNA

Různé typy zpevnění vitráže

Katedrála sv. Víta



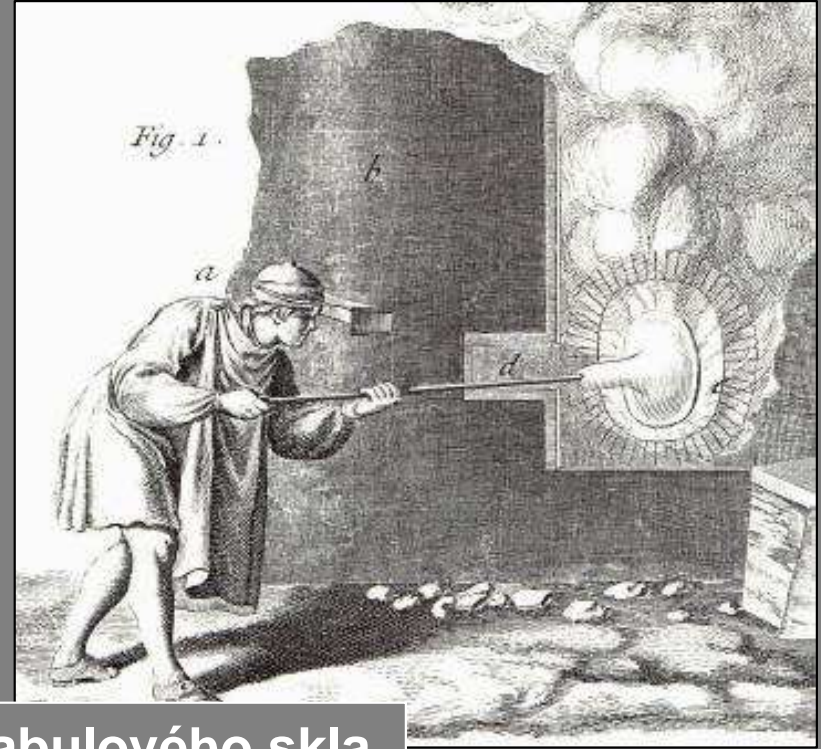
D2 OKNA

Sklo vzniká tavením křemičitých písků s přísadami pro okenní skla s přísadou uhličitanu sodného (sodné sklo)

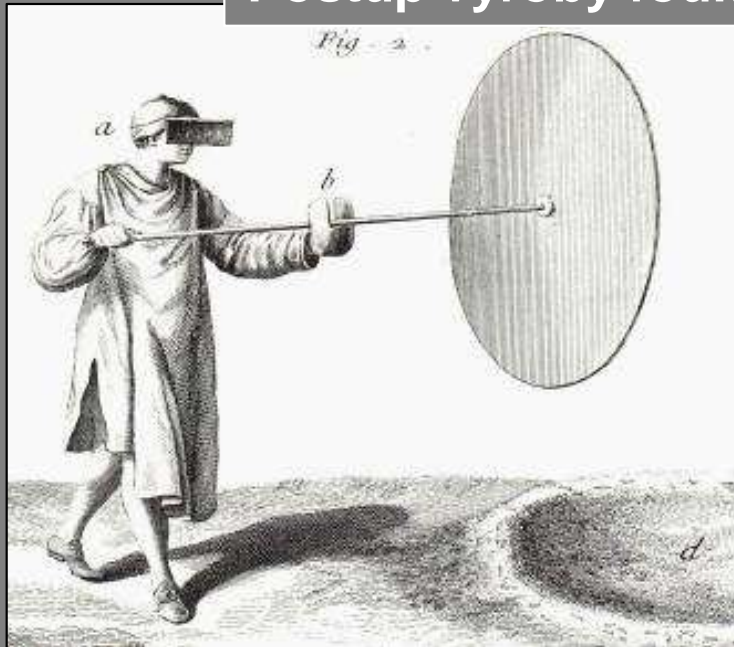
Od středověku tabulové sklo foukané (foukáním se vytvořil cylindrický tvar, po odstřížení byl rozříznut, rozvinut a v peci ponechán do vychladnutí)



D2 OKNA



Postup výroby foukaného tabulového skla



Diderot 1768

D2 OKNA



Pražský Hrad – Královský palác



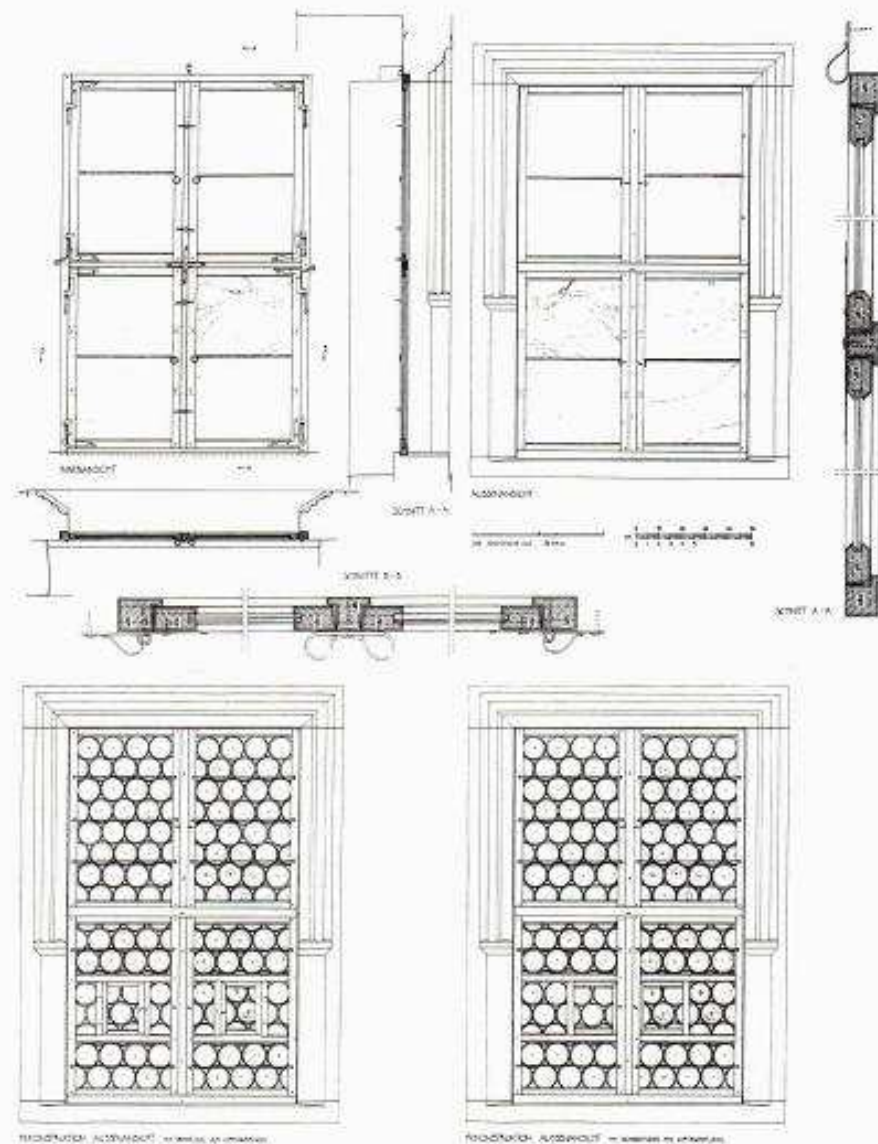
Český Krumlov

Členění okenních křídel koresponduje s rozčleněním okna kamennými sloupky a poutci (případně horní pole napevno)

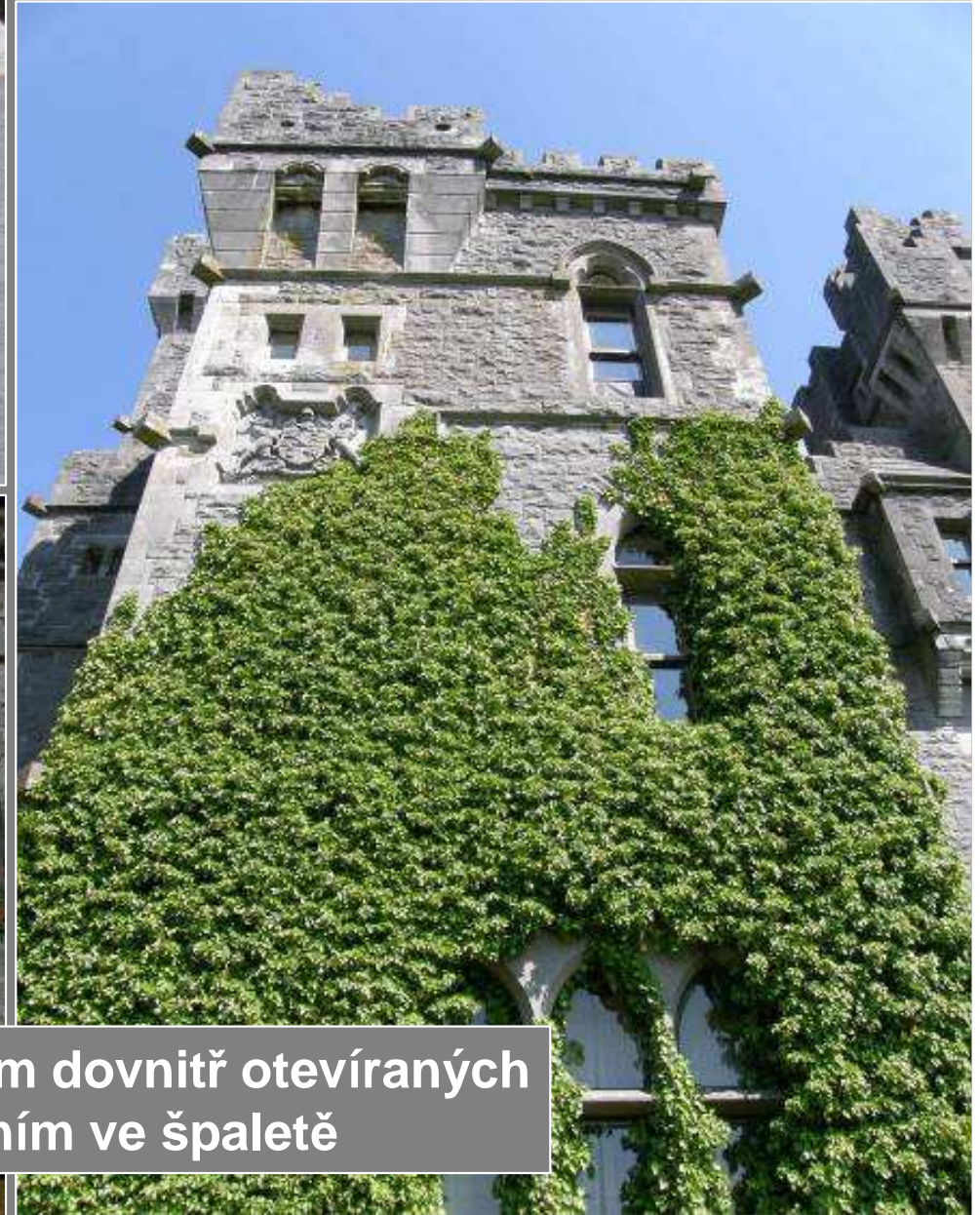
D2 OKNA



Raně barokní okno s pevným křížem



D2 OKNA



Charakteristický obraz fasády s uplatněním dovnitř otevíraných jednoduchých oken, osazených s odsazením ve špaletě

D2 OKNA

Přelom 18. a 19. století – přidávání druhých oken do líce fasády



Kovárna v Č. Krumlově

D2 OKNA

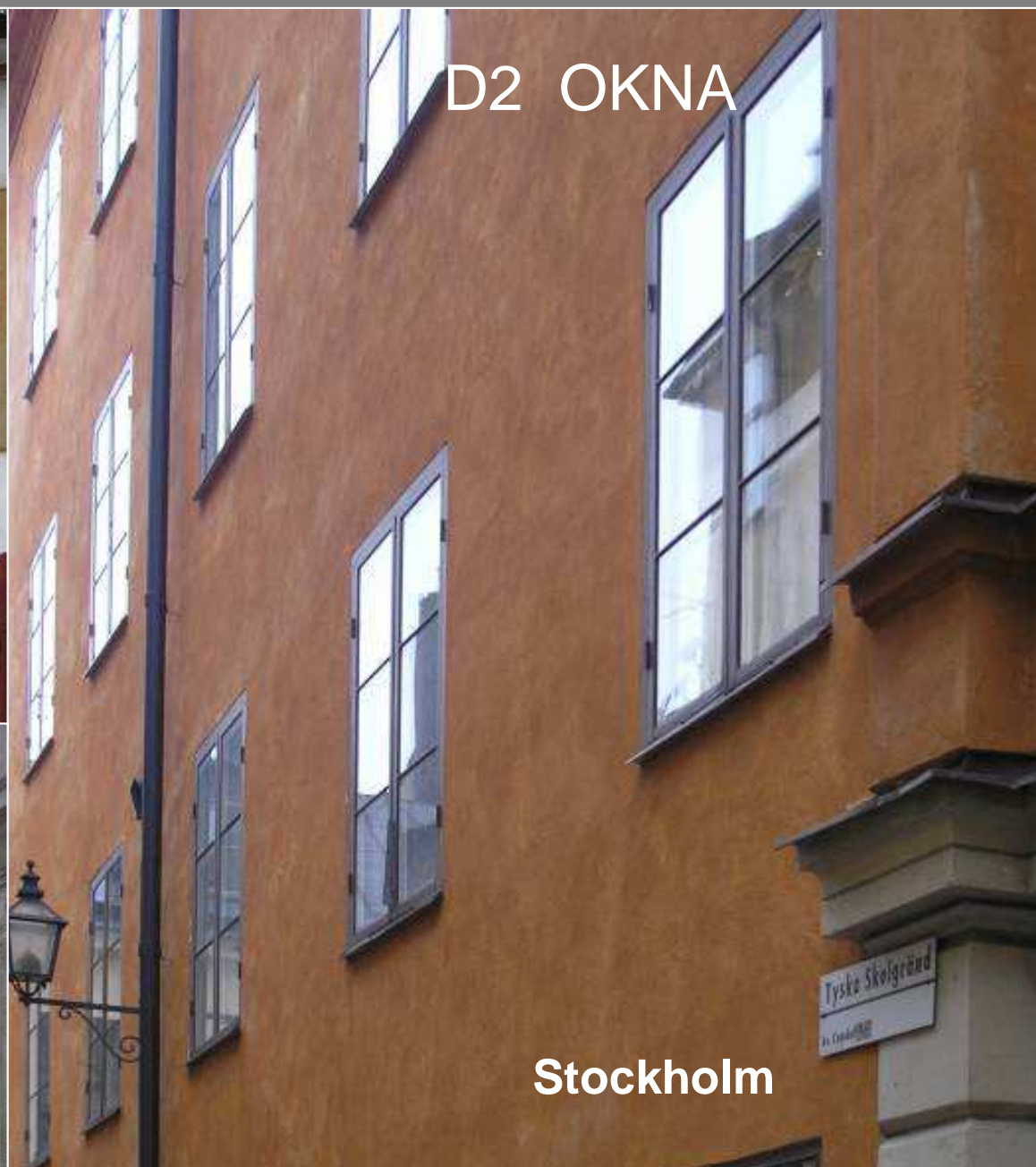


Domy na Latránu v Českém Krumlově s druhotně vloženými vnějšími křídly

Č.Krumlov



D2 OKNA

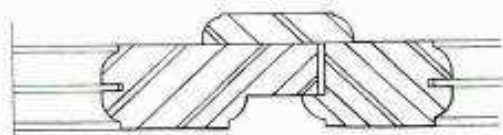
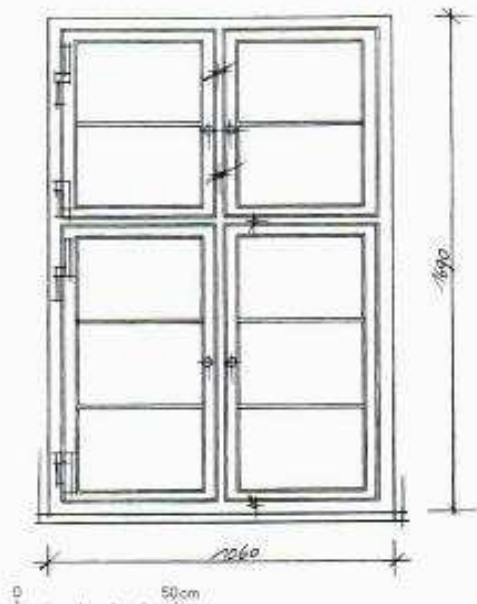


Stockholm

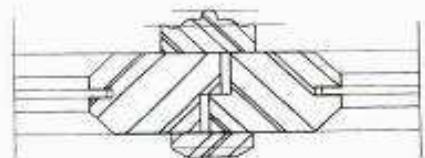
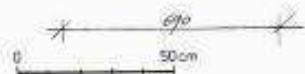
Okna ven a dovnitř otevíraná (s osazením vnějších křídel v líci fasády) jsou charakteristickým znakem historických měst na sever od Alp a měla by být předmětem trvalé ochrany



D2 OKNA



Obr. 15: Sádek čp. 33 – dřm. okno v jřhousjehodnř sřnř svařnřce v přzemř. (zamřření a kresba P. Dostřl).



Obr. 16: Sádek čp. 33 – dřm. okno v severozřchodnř sřnř svařnřky v parře (zamřření a kresba P. Dostřl).

Zasklení oken bez tmelu do drážky,
při opravě odkolívání okenního profilu,
nebo vyspravení prasklého skla olovem

D2 OKNA

Okna špaletová, dvojitá, dovnitř otevíraná
druhá polovina 19. století

Plzeň

D2 OKNA



Význam uchování historických kování oken (obrtlíky, závěsy, rohovníky, rozvory, zástrče...), jejich opravy, repase a doplnění formou kopií

D2 OKNA

**Význam uchování historických kování oken
(obrtlíky, závěsy, rohovníky, rozvory, zástrče...),
jejich opravy, repase a doplnění formou kopií**

D2 OKNA

Vnější okenice a systém jejich zajištění





Vnější žaluziové okenice a systém jejich zajištění



D2 OKNA



Zámek Č.Krumov

D2 OKNA

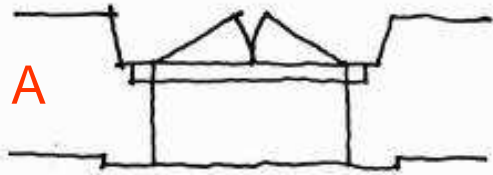


Vnější žaluziové okenice a systém jejich zajištění

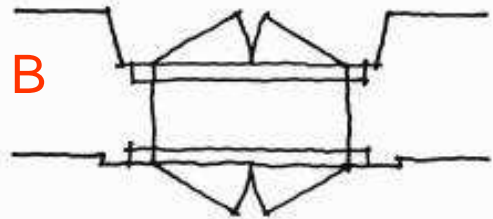
Riga

Zákupy

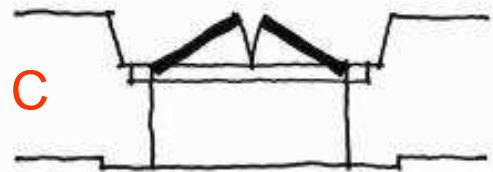
D2 OKNA



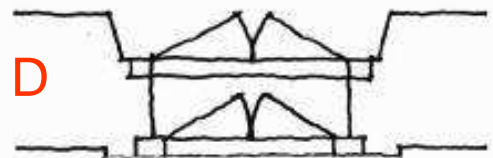
A Okno jednoduché, dovnitř otevíraná křídla
(do konce 18. století)



B Okno dvojité, s křídly ven a dovnitř otevíranými
(od klasicismu)
Dtto špaletové v 2. polovině 19. století



C **Obnova principu osazení okna za špaletu**
Vyžaduje vyřešit detail okna podle
současných norem (s dvojitým zasklením)
což znemožňuje reprodukci původního detailu !!!



D Okno „vídeňské“ dvojité (špaletové),
s křídly dovnitř otevíranými

D2 OKNA

Hrádek
Č. Krumlov



Rekonstrukce oken s modifikací detailu, umožňujícího zdvojení zasklení





D2 OKNA

V detailu nevěrohodný výsledek – karikatura historického okna



Loket

D2 OKNA



Lipnice

Horní hrad Č.Krumlov



Restaurované originální barokní okno

D2 OKNA



Negativní důsledky rekonstrukce oken s modifikací detailu, umožňujícího zdvojení zasklení (ztráta historické věrohodnosti, ztráta charakteristické subtilnosti profilů)

Děčín

Marienthal

D2 OKNA



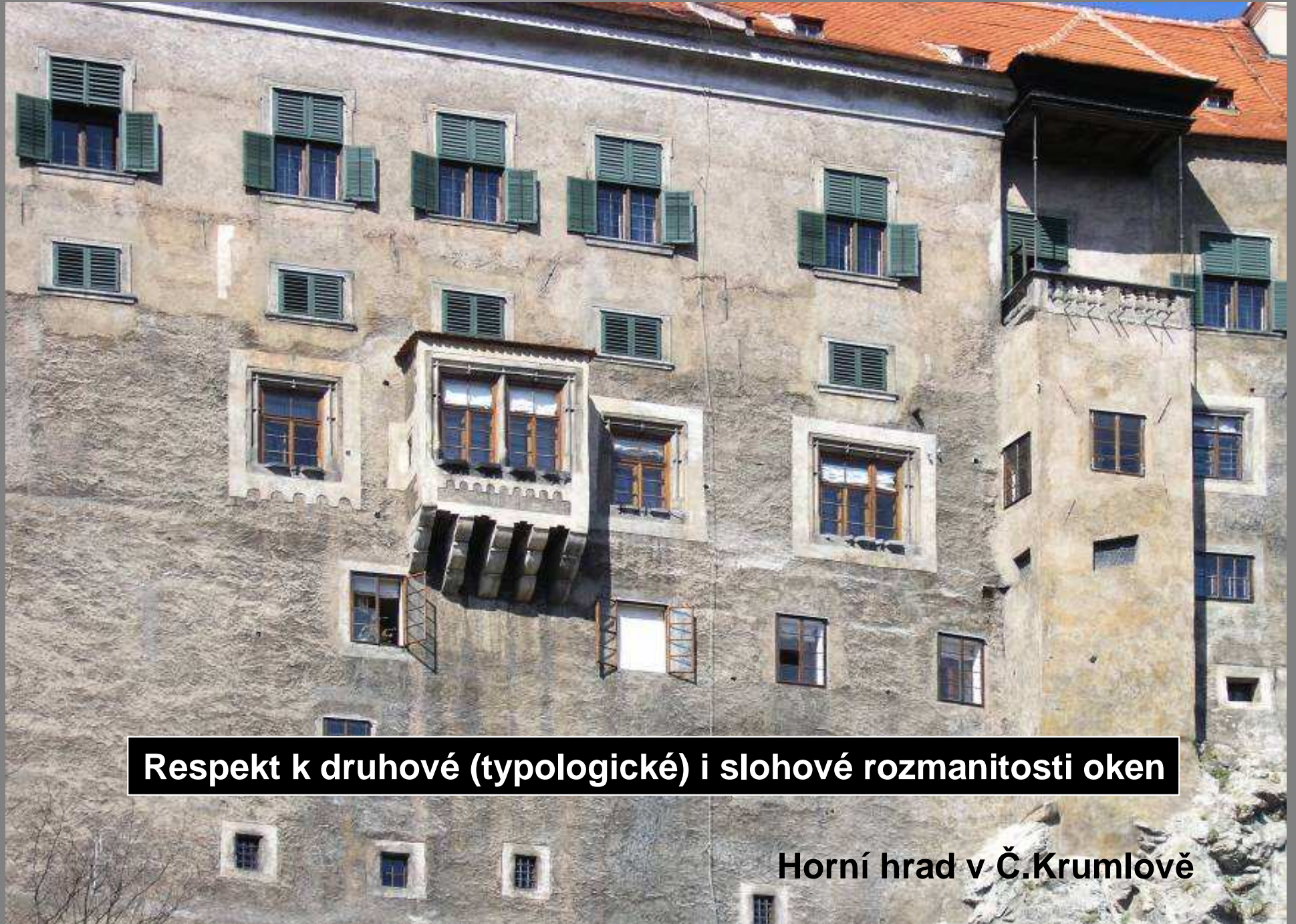
Opravy oken – vždy přednost před rekonstrukcemi !!!!

D2 OKNA



Historická okna chráníme a pietně opravujeme

D2 OKNA



Respekt k druhové (typologické) i slohové rozmanitosti oken

Horní hrad v Č.Krumlově

D2 OKNA

Zásady přístupu k historickým oknům:

Ochrana veškerých typů historických oken

Maximální úsilí pro záchranu (opravy a repase mají přednost před kopiemi)

Zachování a úzkostlivá ochrana originálního zasklení

Při povrchových úpravách respektovat originální barevnost (restaur. průzkum)

Respekt k oknům ven a dovnitř otevíraným

V případě nutnosti respektovat tepelné normy (dvojí zasklení), hledat ohleduplný způsob řešení

V případě nutnosti náhrady novými okny (s respektováním parametrů současných norem), dochované prvky zdokumentovat a uložit, případně využít funkční části (např. kování)

Aktivně se spolupodílet na zachování historických oken