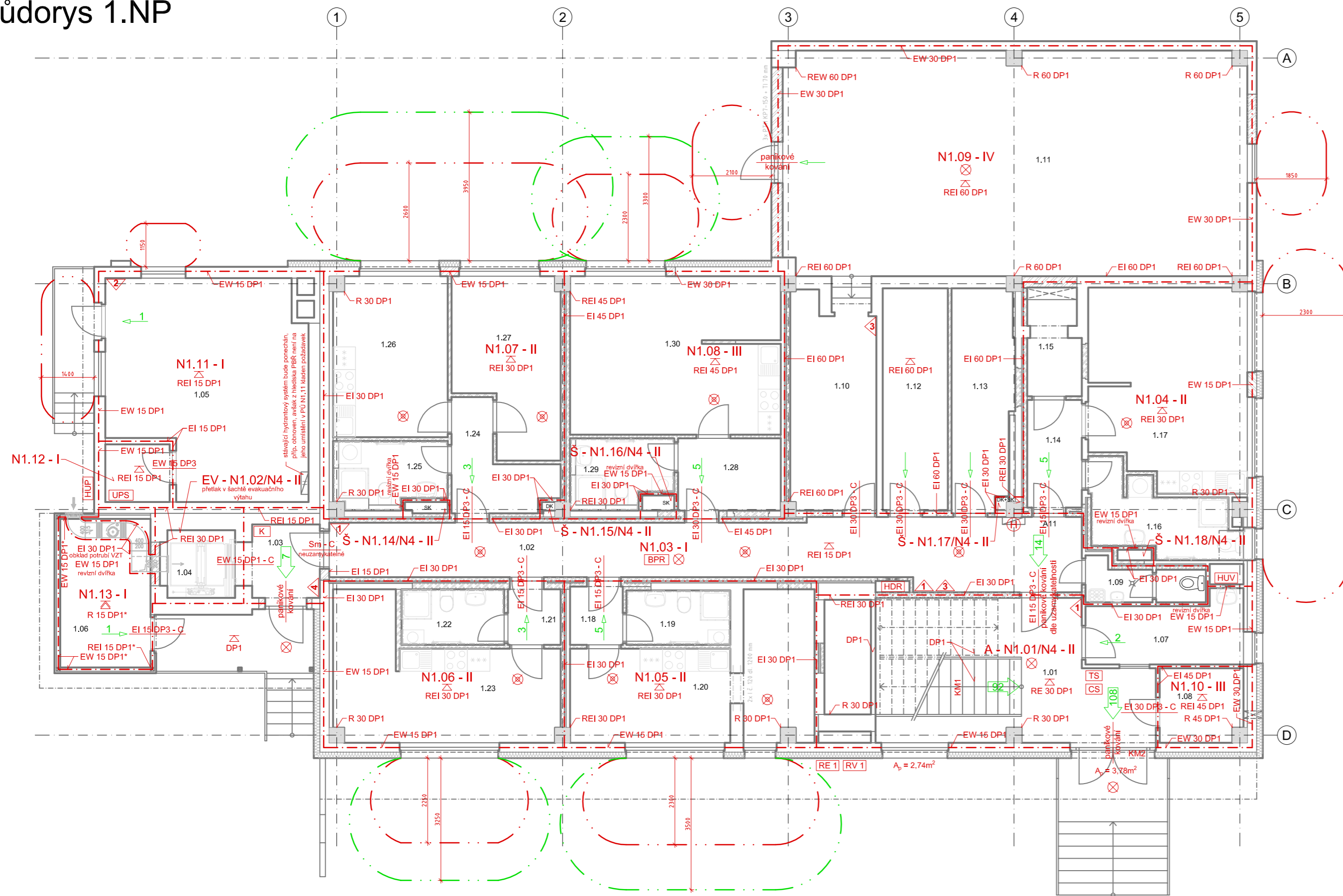
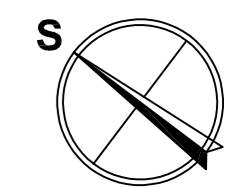


# Půdorys 1.NP



## LEGENDA ZNAČENÍ:

- HRANICE POŽÁRNÍHO ÚSEKU;
- N1.01/N2 - II** ZNAČENÍ POŽÁRNÍHO ÚSEKU;
- △ STROPNÍ KONSTRUKCE S POŽADAVKEM NA POŽÁRNÍ ODOLNOST;
- △ NOSNÁ KONSTRUKCE STŘECHY S POŽADAVKEM NA POŽÁRNÍ ODOLNOST;
- EW/EI 30 DP3-CS ZNAČENÍ POŽADOVANÉ POŽÁRNÍ ODOLNOSTI POŽÁRNÍCH UZÁVĚRŮ (C - SAMOZAVÍRAČ, S - KOUŘOTĚSNOST);
- REI/REW 45 DP1 R/EI 45 DP1 ZNAČENÍ POŽADOVANÉ POŽÁRNÍ ODOLNOSTI KONSTRUKCÍ (\* - DOPORUČENÁ POŽÁRNÍ ODOLNOST);
- SMĚR EVAKUACE OSOB, POČET UNIKAJÍCÍCH OSOB;
- KM** KRITICKÉ MÍSTO HODNOCENÉ NA MIN. POČET ÚNIKOVÝCH PRUHŮ NA ÚC (PODMINKY EVAKUACE OSOB);
- △ PHP PRAŠKOVÝ, 6KG, S HASÍČÍ SCHOPNOSTÍ 21A .. HJ<sub>1</sub> = 6;
- △ PHP PRAŠKOVÝ, 6KG, S HASÍČÍ SCHOPNOSTÍ 27A .. HJ<sub>1</sub> = 9;
- △ PHP PRAŠKOVÝ, 6KG, S HASÍČÍ SCHOPNOSTÍ 34A .. HJ<sub>1</sub> = 10;
- △ PHP SNĚHOVÝ (CO<sub>2</sub>), 5KG, S HASÍČÍ SCHOPNOSTÍ 89B .. HJ<sub>1</sub> = 5;
- (H) VNITŘNÍ ODBĚRNÉ MÍSTO - HYDRANTOVÝ SYSTÉM DN25 S TVAROVÉ STÁLOU HADÍČÍ A UZAVÍRATELNOU PROUDNICÍ;
- ⊗ NOUZOVÉ OSVĚTLENÍ;
- ⊗ AUTONOMNÍ DETEKCE A SIGNALIZACE;
- CS** CENTRAL STOP;
- TS** TOTAL STOP;
- UPS** NÁHRADNÍ ZDROJ ELEKTRICKÉ ENERGIE PRO PBZ, VČETNĚ FUNKCE TOTAL STOP;
- HDR** HLAVNÍ DOMOVNÍ ROZVADĚČ (dle EI označení RP1);
- RP** PODRUŽNÝ PATROVÝ ROZVADĚČ;
- RV 1** KOMPAKTNÍ PLASTOVÝ PILÍŘ S ELEKTRICKÝM ROZVADĚČEM A HLAVNÍM VYPÍNAČEM;
- RE 1** KOMPAKTNÍ PLASTOVÝ PILÍŘ S ELEKTRICKÝM ROZVADĚČEM PRO PŘÍME MĚŘENÍ;
- HUP** HLAVNÍ UZÁVĚR PLYNU;
- HUV** HLAVNÍ UZÁVĚR VODY;
- K** KLÍČ PRO OVLÁDÁNÍ VÝTAHOVÉ KLECE V PŘÍPADĚ VYHLÁŠENÍ POŽÁRNÍHO POPLACHU;
- HRANICE POŽÁRNĚ NEBEZPEČNÉHO PROSTORU POP - KRITICKÁ HODNOTA TEPELNÉHO TOKU I<sub>0,cr</sub> = 18,5kW/m<sup>2</sup>;
- HRANICE POŽÁRNĚ NEBEZPEČNÉHO PROSTORU POP - KRITICKÁ HODNOTA TEPELNÉHO TOKU I<sub>0,cr</sub> = 10,0kW/m<sup>2</sup>.



číslo místnosti	účel místnosti	plocha m <sup>2</sup>	světla výška	druh podlahy	úprava povrchu stěn
1.01	chodba + schodiště, CHUC A	24,84	3,18	vinyl CII-s1	sokl vinyl 100 mm CII-s1
1.02	chodba	31,89	2,70	linoleum	sokl 100 mm, linoleum
1.03	chodba výtahu	3,51	3,30	vinyl CII-s1	sokl vinyl 100 mm CII-s1
1.04	evakuační výtah	3,24	-	-	-
1.05	kotelna	31,59	3,40	cementový potěr	-
1.06	zázemí výtahu	9,48	-	cementový potěr	-
1.07	recepce	6,94	3,18	vinyl CII-s1	sokl vinyl 100 mm CII-s1
1.08	sklad recepce	4,30	3,18	keram. dlažba	sokl 100 mm, ker. dlažba
1.09	úklid + WC	3,01	3,18	keram. dlažba	ker. obklad, v. 1800 mm
1.10	sklad	12,34	3,18	cementový potěr	-
1.11	sklad	74,22	3,63	cementový potěr	-
1.12	sklad čistého prádla	10,22	3,18	keram. dlažba	sokl 100 mm, ker. dlažba
1.13	sklad špinavého prádla	9,39	3,18	keram. dlažba	sokl 100 mm, ker. dlažba
Apartmán A11 - 3 osoby					
1.14	vstupní zádveř	4,15	2,50	linoleum	sokl 50 mm, linoleum
1.15	šatna	3,91	2,50	linoleum	sokl 50 mm, linoleum
1.16	koupelna + WC	7,20	2,50	keram. dlažba	ker. obklad, v. 2100 mm
1.17	pokoj + kuchyňský kout	21,41	3,18	linoleum	sokl 50 mm, linoleum

číslo místnosti	účel místnosti	plocha m <sup>2</sup>	světla výška	druh podlahy	úprava povrchu stěn
Apartmán A12 - 3 osoby					
1.18	vstupní zádveř	2,17	3,18	linoleum	sokl 50 mm, linoleum
1.19	koupelna + WC	4,01	2,50	keram. dlažba	ker. obklad, v. 2100 mm
1.20	pokoj + kuchyňský kout	18,48	3,18	linoleum	sokl 50 mm, linoleum
Apartmán A13 - 2 osoby					
1.21	vstupní zádveř	2,07	3,18	linoleum	sokl 50 mm, linoleum
1.22	koupelna + WC	4,04	2,50	keram. dlažba	ker. obklad, v. 2100 mm
1.23	pokoj + kuchyňský kout	17,52	3,18	linoleum	sokl 50 mm, linoleum
Apartmán A14 - 2 osoby					
1.24	vstupní zádveř	5,50	2,50	linoleum	sokl 50 mm, linoleum
1.25	koupelna + WC	5,16	2,50	keram. dlažba	ker. obklad, v. 2100 mm
1.26	pokoj + kuchyňský kout	12,93	3,18	linoleum	sokl 50 mm, linoleum
1.27	pokoj	12,01	3,18	linoleum	sokl 50 mm, linoleum
Apartmán A15 - 3 osoby					
1.28	vstupní zádveř	5,24	2,50	linoleum	sokl 50 mm, linoleum
1.29	koupelna + WC	4,84	2,50	keram. dlažba	ker. obklad, v. 2100 mm
1.30	pokoj + kuchyňský kout	23,37	3,18	linoleum	sokl 50 mm, linoleum

Projekt: **XXXXXXXXXXXXXXXXXXXXXXXXXXXX**

Adresa: ul. xxxxxxxx č.p. XX, xxxxxxxxxx  
k.ú. xxxxxx, st.p.č. xxxxxx

Číslo zakázky: **XXXXXXXX**

Stupeň: **DUR / DSP / DPS** Datum: x/2022

Část: **Požárně bezpečnostní řešení** Měřítko: **x:xxx**

Název výkresu: **Půdorys 1.NP** Číslo výkresu: **D.1.3.03**

Ověřovatel: **XXXXXXXXXXXXXXXXXXXXXXXXXXXX**

Hlavní inženýr projektu: **XXXXXXXXXXXXXXXXXXXXXXXXXXXX**

Zodpovědný projektant PBŘS: **XXXXXXXXXXXXXXXXXXXXXXXXXXXX**

Projektant PBŘS: **XXXXXXXXXXXXXXXXXXXXXXXXXXXX**

**XXXXXXXXXXXXXXXXXXXXXXXXXXXX**

**XXXXXXXXXXXXXXXXXXXXXXXXXXXX**

**XXXXXXXXXXXXXXXXXXXXXXXXXXXX**

**XXXXXXXXXXXXXXXXXXXXXXXXXXXX**