



**.FROG**Gallery

**.Diplomová práce** Fa ČVUT      **.FROG**allery - Holešovice      **.zimný semester** 2011/2012  
**.autor** Bc. Riana Fůriová      **.vedúci práce** Akad. arch. Vít Máslo      **.ústav** Ústav navrhování I.



## Centrá súčasného umenia - SVET

### MUSEUM D'ART CONTEMPORANI DE BARCELONA

BARCELONA, SPAIN

1995

designed by Richard Meier

### NEW MUSEUM OF CONTEMPORARY ART

NEW YORK, USA

2007

designed by SANAA

### MUSEUM OF CONTEMPORARY ART

SHENZHEN, CHINA

2007 competition

design by Tom Wiscombe

### BOARD CONTEMPORARY ART MUSEUM

LOS ANGELES, USA

2008

designed by Renzo Piano

### MUSEUM OF CONTEMPORARY ART

CHICAGO, USA

designed by Josef P. Kleihues

### MUSEUM OF CONTEMPORARY ART

ZAGREB, CROATIA

2009

designed by Igor Franc

### MUSEUM OF CONTEMPORARY ART

RIO DE JANEIRO, BRAZIL

1996

designed by Oscar Niemeyer

### ROSENTHAL CENTER FOR CONTEMPORARY ART

CINCINNATI, OHIO

2003

designed by Zaha Hadid

### AUSTRALIAN CENTRE FOR CONTEMPORARY ART

MELBOURNE, AUSTRALIA

2002

designed by Wood/Marsh

### CONTEMPORARY ART MUSEUM

MILAN, ITALY

in the process - completion date 2015

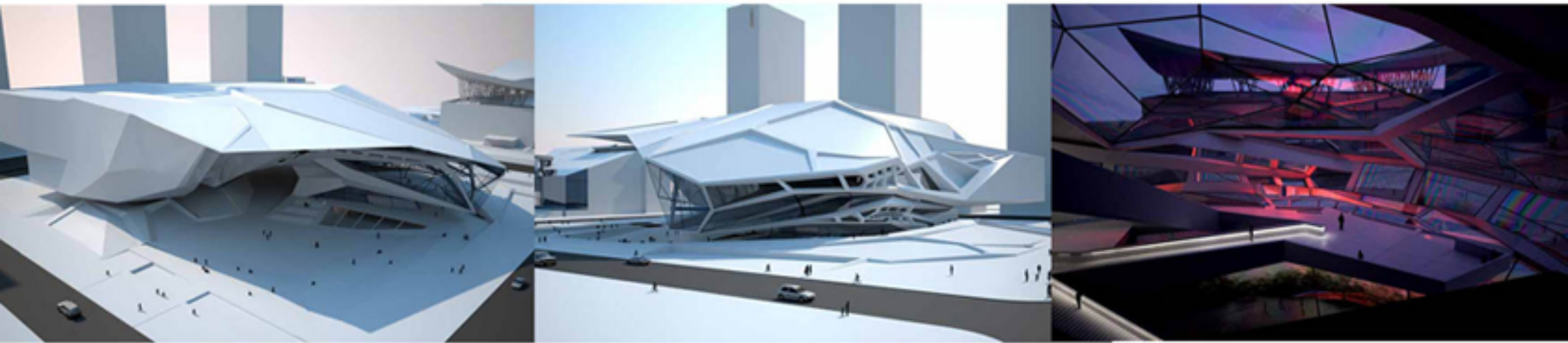
designed by Daniel Libeskind

### MUSEUM OF CONTEMPORARY ART

DENVER, USA

2007

designed by David Adjaye



MUSEUM OF CONTEMPORARY ART SHENZHEN, CHINA 2007 competition design by Tom Wiscombe

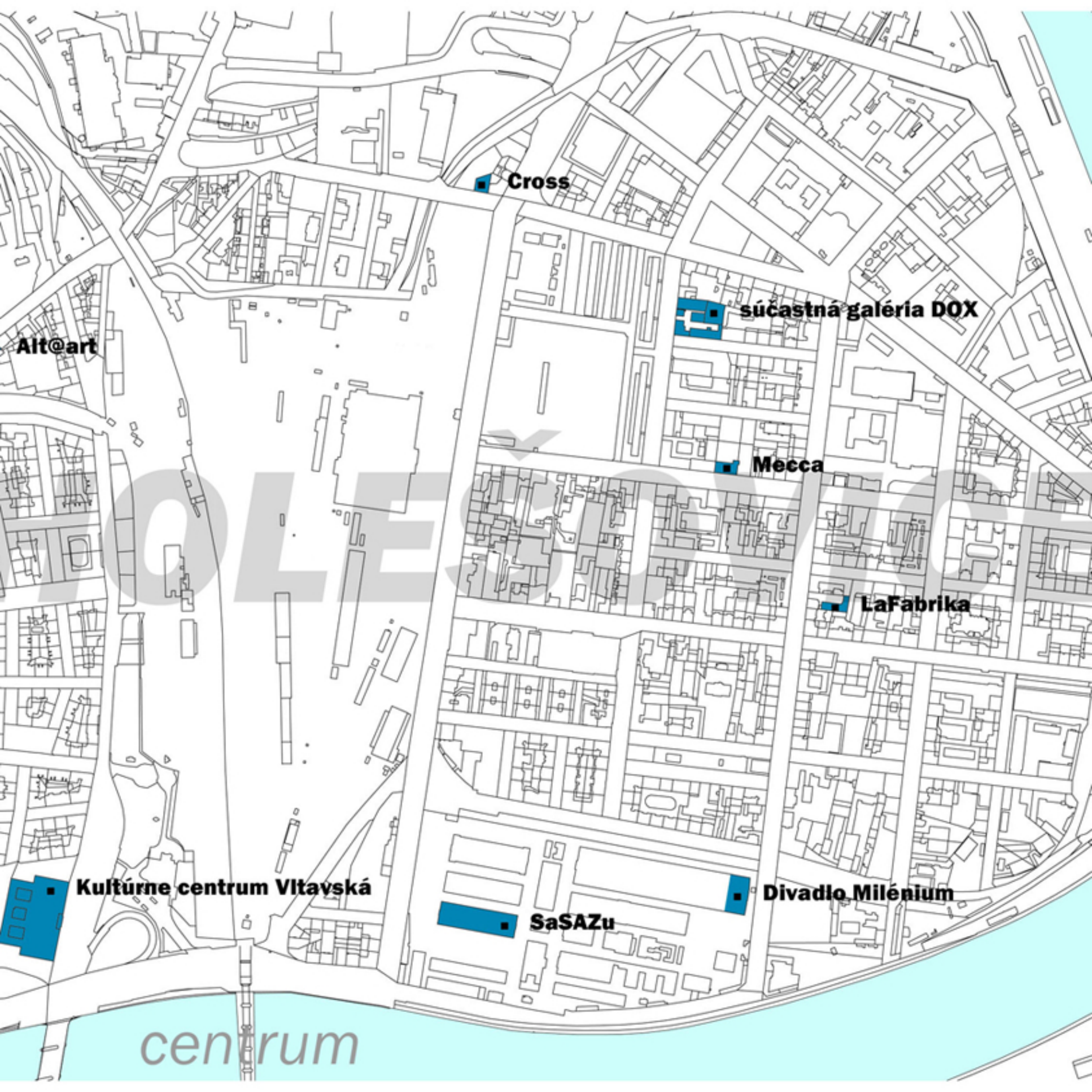


NEW MUSEUM OF CONTEMPORARY ART NEW YORK, USA 2007 designed by SANAA



ROSENTHAL CENTER FOR CONTEMPORARY ART CINCINNATI, OHIO 2003 designed by Zaha Hadid





■ **Cross**

■ **súčasťná galéria DOX**

■ **Mecca**

■ **LaFabrika**

■ **Divadlo Milénium**

■ **SaSAZu**

■ **Kultúrne centrum Vltavská**

**Alt@art**

centrum

OLE



# SITUÁČIA



## **CHARAKTERISTIKA ÚZEMIA**

Riešené územie sa nachádza v mestskej časti Prahy – Holešovice, v nároží ulíc Osadní a Poupětova. Územie je tvorené prevažne blokovou zástavbou, na ktorú následne reaguje aj navrhovaný objekt v podobe otvoreného bloku. Terén je v tomto území prakticky rovný bez viditeľných prevýšení. Priemyselných charakter tiež vyzýva k situovaniu galerijného priestoru v tejto oblasti, na základe smerovania trendov prezentácie súčasného umenia u nás, aj vo svete práve v industriálnych oblastiach.

## **DOPRAVA**

Pozemok je prístupný z ulíc Poupětova – Osadní v mestskej časti Praha – Holešovice. Z ulice Osadní je zároveň situovaný vjazd do mimoúrovňových hromadných garáží a zásobovací príjazd slúžiaci galérii pre vykládku a transport artefaktov. V projekte nie sú navrhnuté žiadne ďalšie zmeny v stávajúcom dopravnom systéme.

## **INŽINIERSKE SIETE**

Vzhľadom na charakter práce je objekt považovaný za napojený na základné inžinierske siete.

## **PODMIENKY PRE OOSPO**

Objekt je prístupný pre osoby s obmedzenou schopnosťou pohybu a orientácie priamo z okolitého terénu. Priestory sú navzájom bezbariérovo prepojené formou výtahov. Na každom poschodí je navrhnuté hygienické zariadenie pre osoby s obmedzenou schopnosťou pohybu a orientácie.





DOX

DOX

New Centre  
for Contemporary  
Art

Nové centrum  
současného  
umění

DOX

DOX

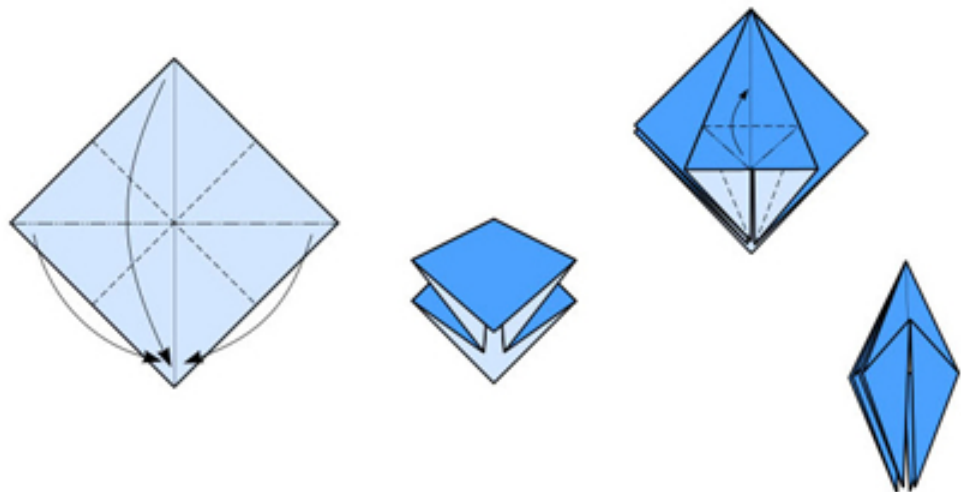
DOX

P

X

A

B



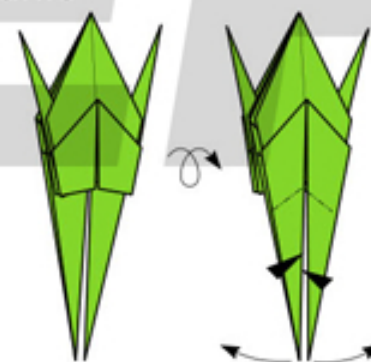
Podstata zadania tkvie v overení možností danej lokality, bez obmedzenia, pri aplikácii stávajúcej funkcie územia a so zachovaním obsahu programu Galérie súčasného umenia DOX.

Diplomový projekt si tak kladie za cieľ vytvoriť priestor pre stretávanie, rozvíjanie a inšpiráciu a zároveň vytvára možnosť presadzovať a prezentovať súčasné umenie v medzinárodnom kontexte.

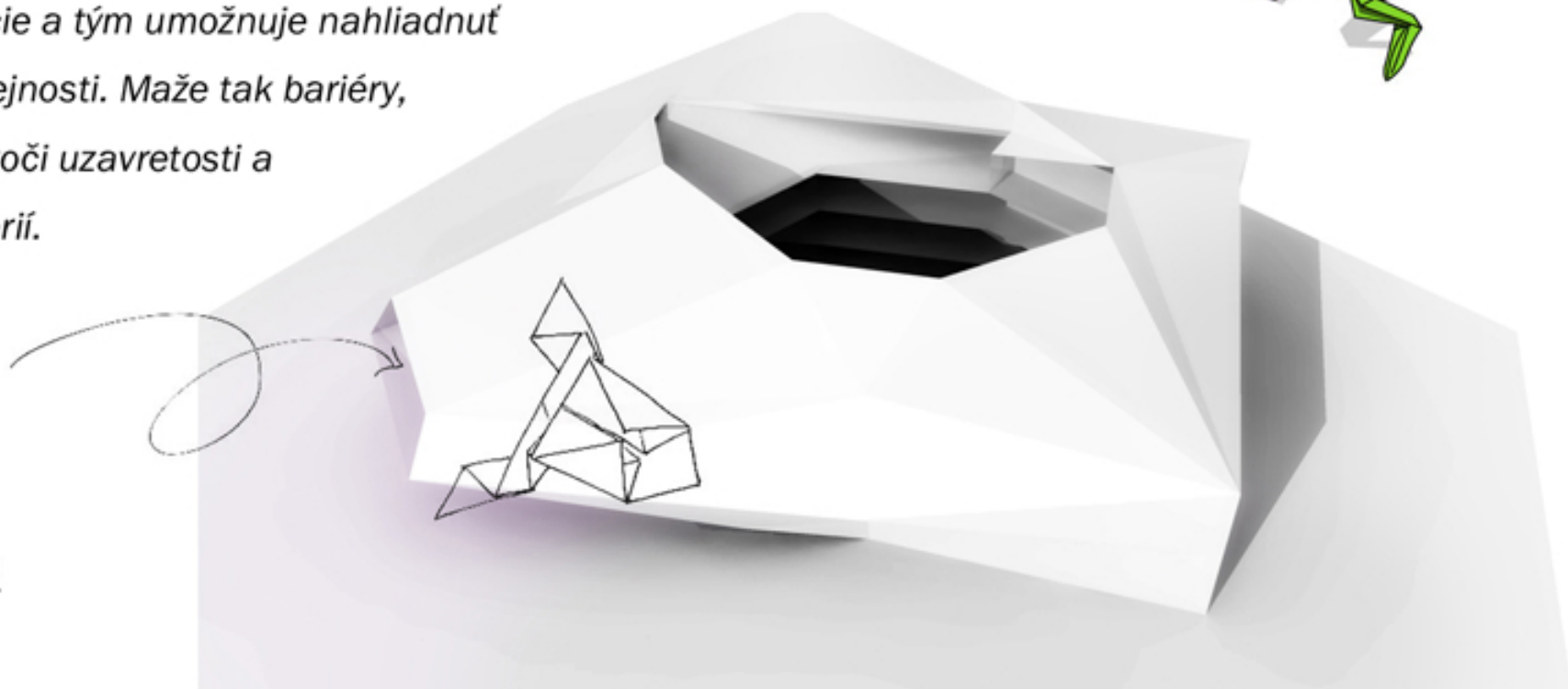
Objem a tvarové riešenie sa odvíja z konceptu jednoduchého tvaru pozemku a z okolitej blokovej zástavby. Štvorcová základňa plynule transformovaná do 3D objektu vychádza z tvaru pomerne známeho modelu tradičnej japonskej techniky modelovania priestoru **ORIGAMI**.

Tento tvar dal názov základu, z ktorého sa následne skladá - **FROG BASE**.

Hmota v tvare bloku zvierajú uprostred átrium plniace funkciu **VEREJNÉHO PRIESTORU**, ktorí v tejto lokalite pomerne absentuje. Vyzuálne tak predznamenaáva prebiehajúce expozície a tým umožňuje nahliadnuť k umeniu širokej verejnosti. Maže tak bariéry, ostych a predsudky voči uzavretosti a "neprístupnosti" galérií.



The finished frog.







inspirations - emotions - feelings



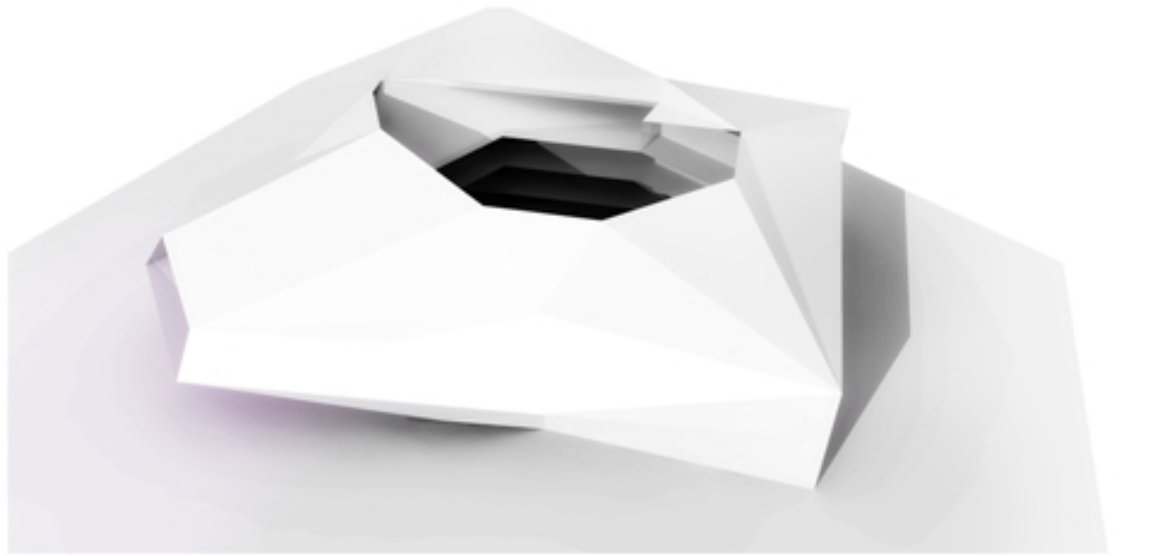
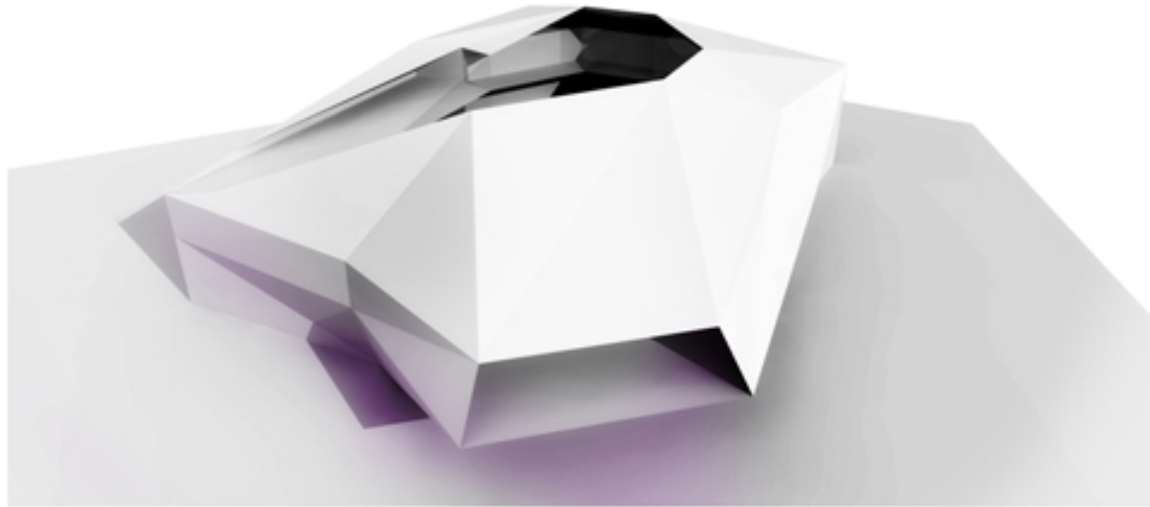


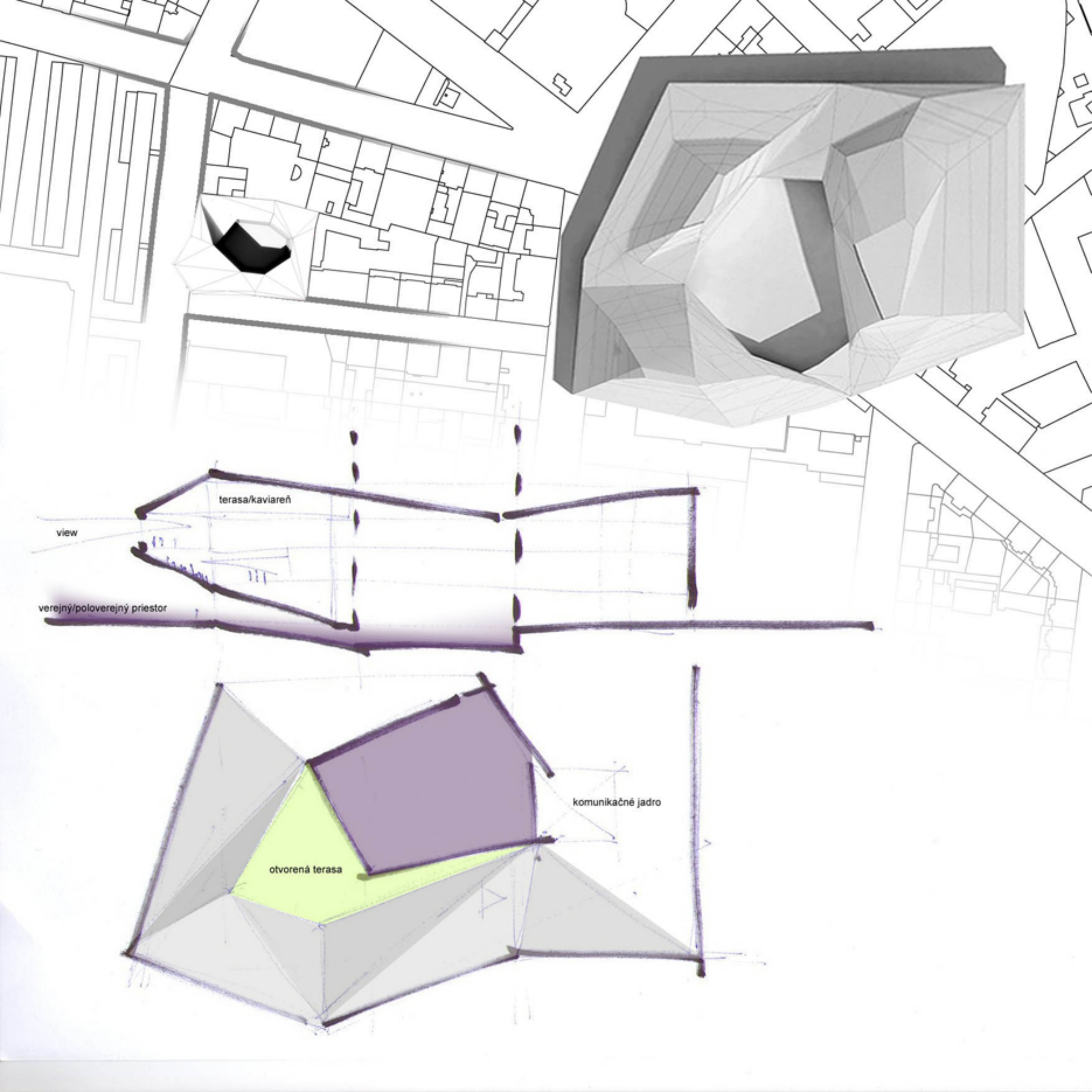
# HMOTA



Poupětova, 170 00 Praha 7, Česko







terasa/kaviareň

view

verejný/poloverejný priestor

komunikačné jadro

otvorená terasa



OSADNÍ

765

764

759

760/1

756

752/1

752/1

752/2

753

751

POUPĚTOVA

S

735

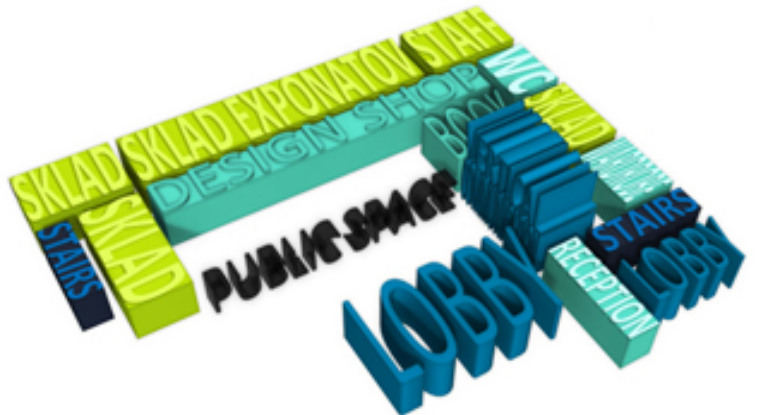
736

737

741/3



# PROGRAM



## **ARCHITEKTONICKÉ RIEŠENIE**

Objekt tvorí objem skulpturálneho charakteru, odvíjajúci sa práve z funkcie galérie ako objektu pre prezentáciu hmoty, tvarov a umenia. Tento tvar umocňuje kompaktná snehovo biela fasáda s minimálnym presklením, akcentovaným na „výklad“ v 2.NP. Pod veľkoryso navrhnutou konzolou v nároží ulíc je umiestnený hlavný vstup do objektu ako aj, prístup do átria bloku ako verejného priestoru. Zvažovaný terén práve v tejto časti navádza pozorovateľa a vtáhuje ho tak do priestorov galérie. Objekt tvoria 4 nadzemné podlažia s výškou prispôbenou galerijnemu využitiu, plus 1 podzemné podlažie vo forme garážových stání a priestorov pre technológie.

Z ulice Poupetova je umiestnený druhý samostatný vstup do objektu určený pre administratívu a návštevu kaviarne bez vstupu do galérie, naväzujúci na spoločnú recepciu. Veľkú časť 1.NP tvorí sklad výstavných artefaktov slúžiaci na prípravu, inštaláciu a dočasné skladovanie v období výmeny expozícií. Dominantou 1.NP je centrálné schodisko prepájajúce vertikálne jednotlivé galerijne podlažia. Ďalej je tu umiestnený design shop, so skladovým zázemím, šatňa, sociálne zariadenie a ostatné vertikálne komunikácie.

V 2.NP je v zovretí dvoch krídiel výstavných priestorov umiestnené otvorené auditóriu, slúžiace k vizuálnym prezentáciám, voľným prednáškam a taktiež ako odpočinková oblasť pre vnímanie a nasávanie atmosféry. V jednotlivých podlažiach sú navrhnuté tzv. „workshop room“ poskytujúce možnosť konania individuálnych tvorivých akcií a prezentácií, môžu byť však opäť pripojené k celkovej výstavnej ploche odsunutím posúvných priečok, ktoré priestor oddeľujú.

3.NP tvorí najväčšia kompaktná výstavná plocha umožňujúca organizáciu veľkých konceptov výstav, doplnená o nevyhnutné zázemie a komunikácie.

Sochárska terasa zaberá prevažnú plochu 4.NP a plynule naväzuje na posedenie, kaviareň a najmenšiu výstavnú plochu objektu.

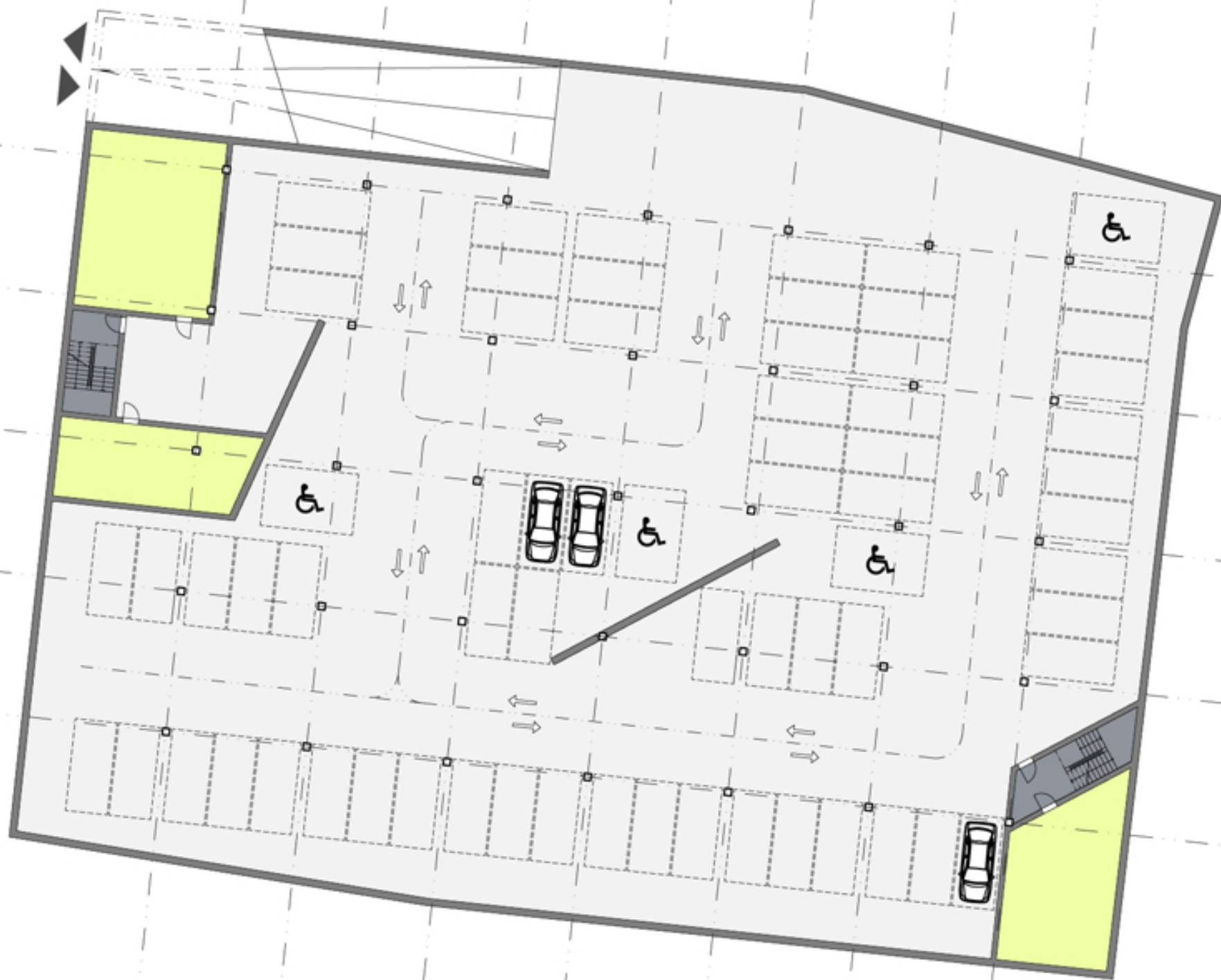
Vo všetkých priestoroch je snaha o eliminovanie prirodzeného osvetlenia, nakoľko je nežiadúce, pri prezentácii a vystavovaní sa pracuje do veľkej miery s umelým osvetlením.





////////////////////////////////////	2570 M2	PARKING / 75 PARKOVACÍCH STÁNÍ
////////////////////////////////////	192 M2	TECHNOLÓGIE
////////////////////////////////////	37 M2	VERTIKÁLNE KOMUNIKÁCIE
	<b>2799 M2</b>	<b>1.PP</b>

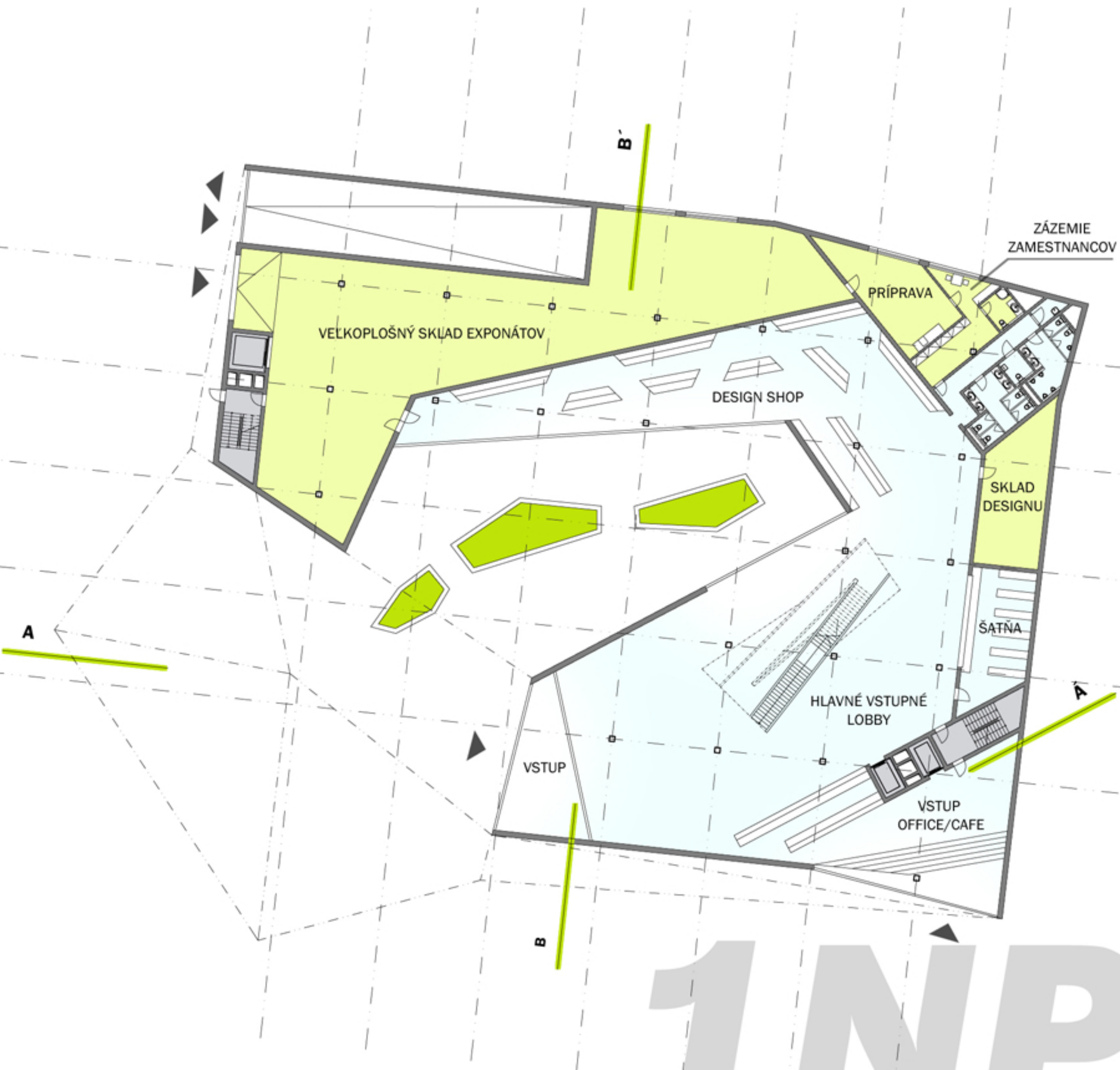




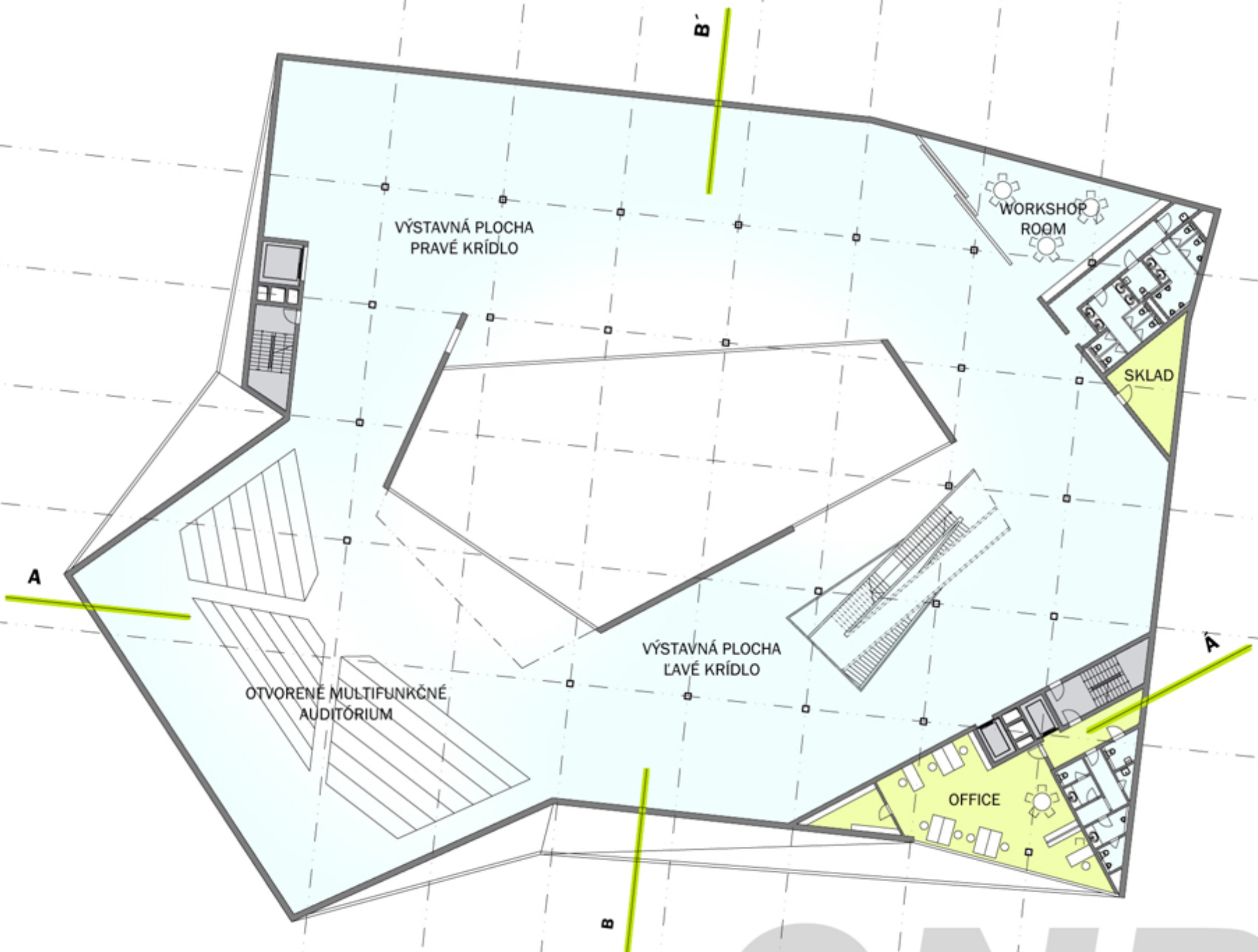
1PP

'////////////////////	950 M2	NÁDVORIE / VEREJNÝ PRIESTOR
////////////////////	625 M2	HLAVNÉ VSTUPNÉ LOBBY
////////	38 M2	RECEPCIA
////////////////////	120 M2	VSTUPNÉ LOBBY OFFICE/CAFÉ
'////////////////.	62 M2	VERTIKÁLNE KOMUNIKÁCIE
////////	49 M2	ŠATŇA
////////	54 M2	SKLAD / DESIGN SHOP
////////////////////	300 M2	DESIGN SHOP
////////	65 M2	SOCIÁLNE ZARIADENIE
////////.	26 M2	ZÁZEMIE ZAMESTNANCOV
////////.	45 M2	SKLAD / PRÍPRAVA
////////////////////	475 M2	SKLAD EXPONÁTOV
	<b>1859 M2</b>	<b>PLOCHA 1.NP</b>





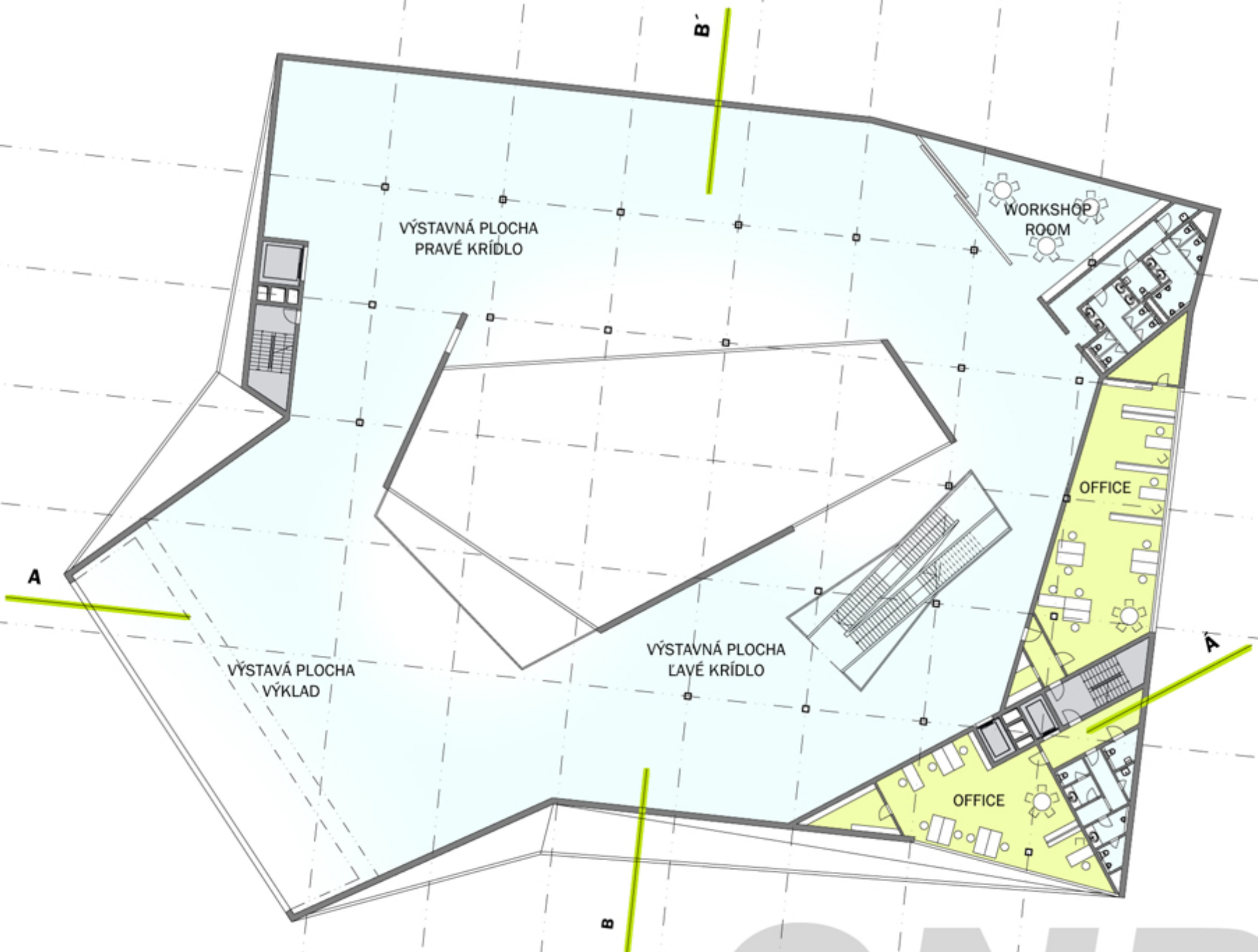
////////////////////////////////////	1800 M2	VÝSTAVNÁ PLOCHA GALÉRIE
////////////////////////////////////	465 M2	OTVORENÉ AUDITÓRIUM
////////////////////////////////////	144 M2	VERTIKÁLNE KOMUNIKÁCIE
////////////////////////////////////	25 M2	SKLAD
////////////////////////////////////	65 M2	SOCIÁLNE ZARIADENIE
////////////////////////////////////	82 M2	WORKSHOP ROOM
////////////////////////////////////	105 M2	OFFICE
////////////////////////////////////	30 M2	SOCIÁLNE ZARIADENIE / OFFICE
	<b>2716 M2</b>	<b>PLOCHA 2.NP</b>



2NP



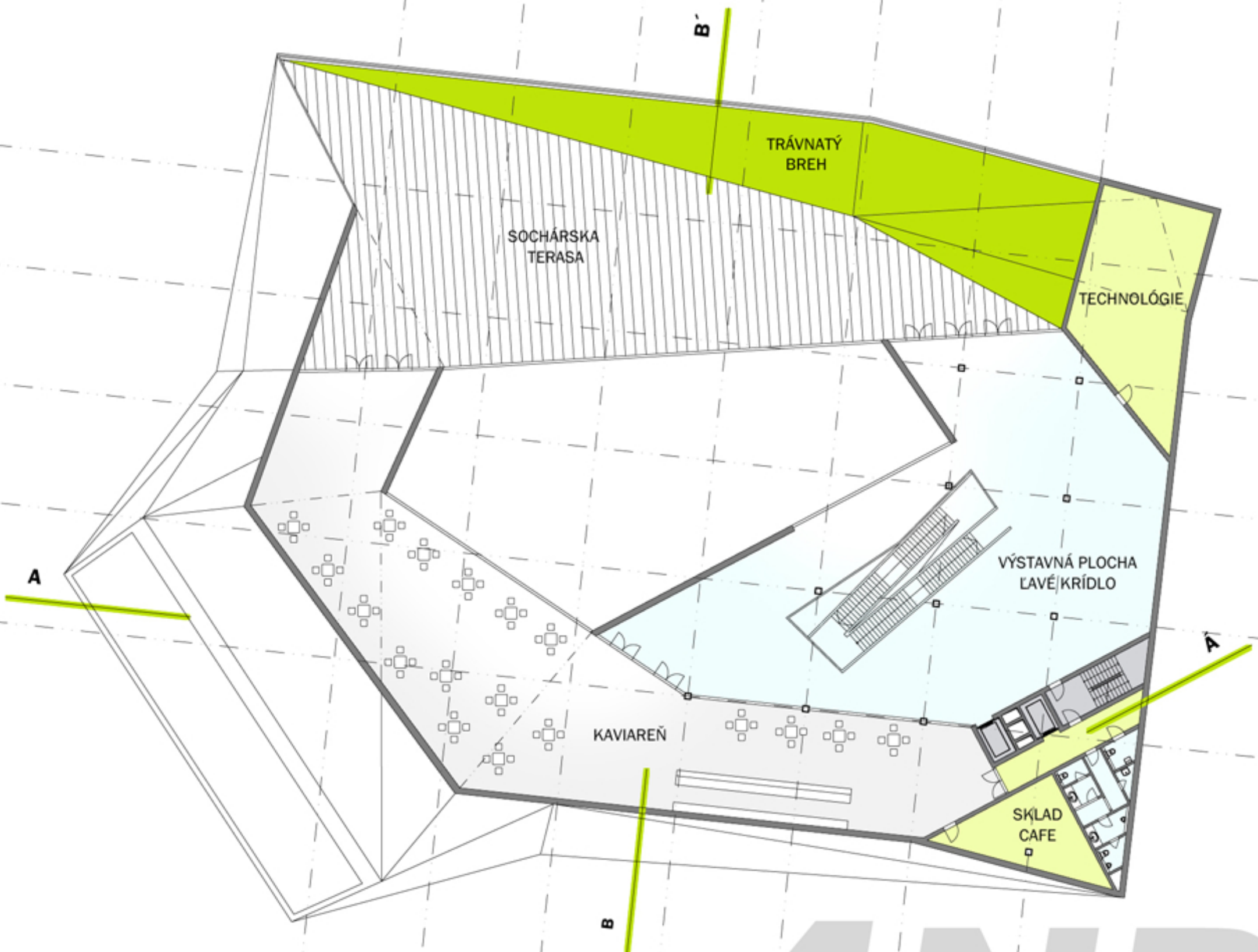
////////////////////////////////////	2095 M2	VÝSTAVNÁ PLOCHA GALÉRIE
////////////////////////////////////	144 M2	VERTIKÁLNE KOMUNIKÁCIE
////////////////////////////////////	65 M2	SOCIÁLNE ZARIADENIE
////////////////////////////////////	82 M2	WORKSHOP ROOM
////////////////////////////////////	257 M2	OFFICE
////////////////////////////////////	30 M2	SOCIÁLNE ZARIADENIE / OFFICE
	<b>2673 M2</b>	<b>PLOCHA 3.NP</b>



3NP

////////////////////////////////////	675 M2	VÝSTAVNÁ PLOCHA GALÉRIE
////////////////////////////////////	850 M2	SOCHÁRSKA TERASA
////////////////////////////////////	385 M2	KAVIAREŇ
////////////////////////////////	72 M2	ZÁZEMIE / KAVIAREŇ
////////////////////////////////	114 M2	VERTIKÁLNE KOMUNIKÁCIE
////////////////////////////////	30 M2	SOCIÁLNE ZARIADENIE / KAVIAREŇ
	<b>2126 M2</b>	<b>PLOCHA 4.NP</b>





4NP

## **KONŠTRUKČNÉ RIEŠENIE**

Priestor galérie je navrhnutý ako monolitický železobetónový systém, ktorý v sebe spája a kombinuje železobetónové stužujúce steny a stĺpy. Jednotlivé dilatačné časti sú dilatované pomocou šmykových trnov. Stavba je založená na železobetónovej základovej doske.

V poschodiach prevažuje voľná dispozícia tvorená rastrom stĺpov v rozpone 8 x 8 metrov. Umožňujúca maximálnu flexibilitu a variabilitu priestoru. Dispozícia je upraviteľná v závislosti na potrebách konkrétnych konceptoch výstav, pomocou ľahkých montovaných sadrokartónových priečok, modelujúcich voľný priestor tvorený rastrom nosných stĺpov. Stenový systém tvorí predovšetkým nosnú stužujúcu časť.

Objekt je zastrešený pomocou ŽB priehradových väzníkov, votknutými do kolmých nosníkov, ktoré podopiera rada stĺpov a stužujúcich stien. Konštrukčná výška sa pohybuje v závislosti od účelu a funkcie priestoru v rozpätí od 3,1 m v priestore garáží až po 7m vo vstupnej lobby. Stropy sú tvorené sústavou podhládov zakrývajúcich inštalácie systémy.

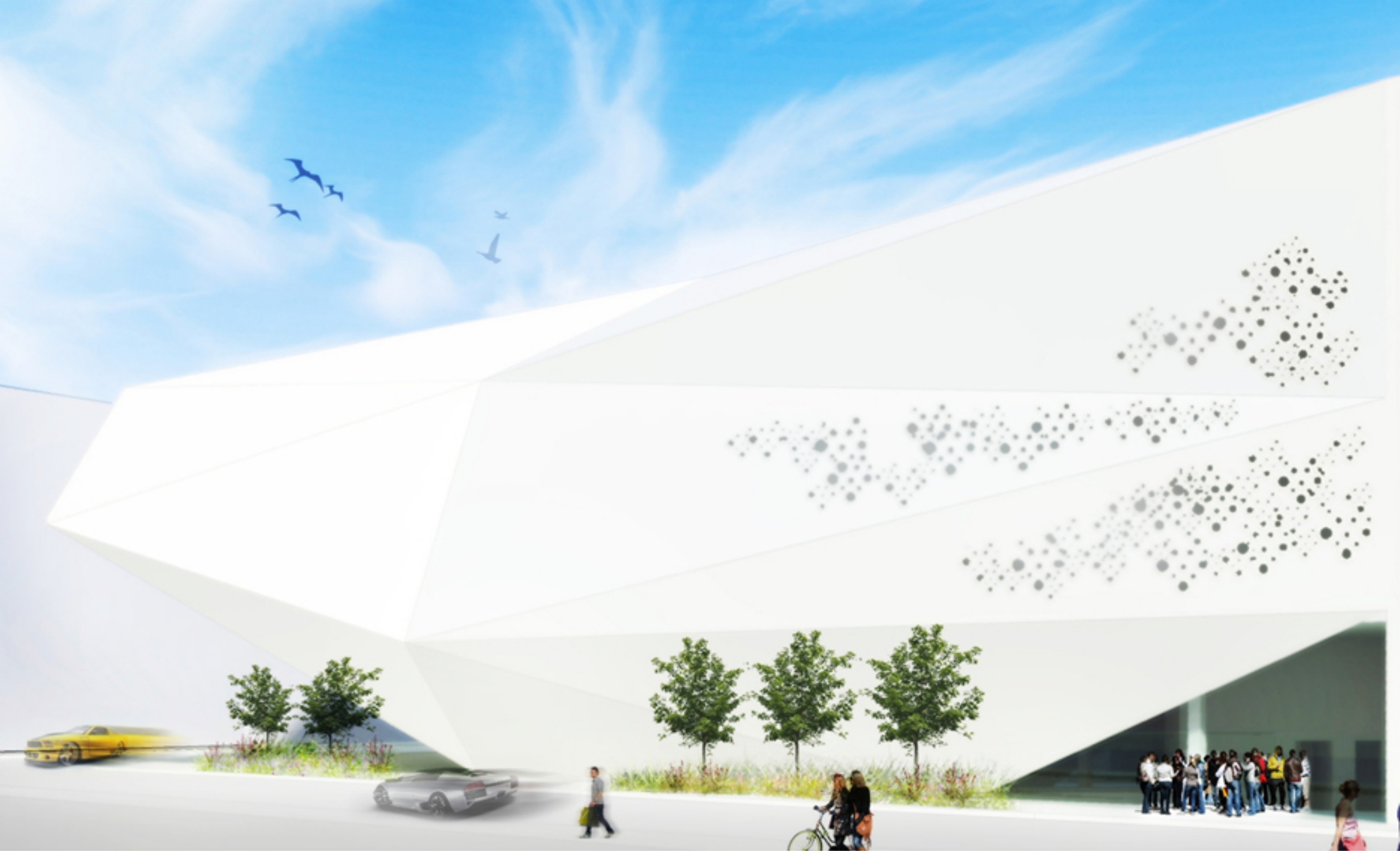
Fasáda pozostáva z hliníkového systému Alucobond, v bielom zamatovom prevedení. V miestach administratívnych priestorov je fasáda perforovaná v podobe hustého nepravidelného kružnicového rastru umožňujúceho priestup denného svetla. V priestoroch vstupu a átria tvorí fasádu štruktúrne zasklenie s maximálnou možnou plochou bezrámového zasklenia.

Na streche umiestnené technológie sú kryté z časti zvažujúcim sa zastrešením a z časti terénnou modeláciou vo forme odpočinkového brehu so zeleňou. Povrch hlavnej sochárskej terasy tvorí zušľachtená betónová dlažba na terčoch.

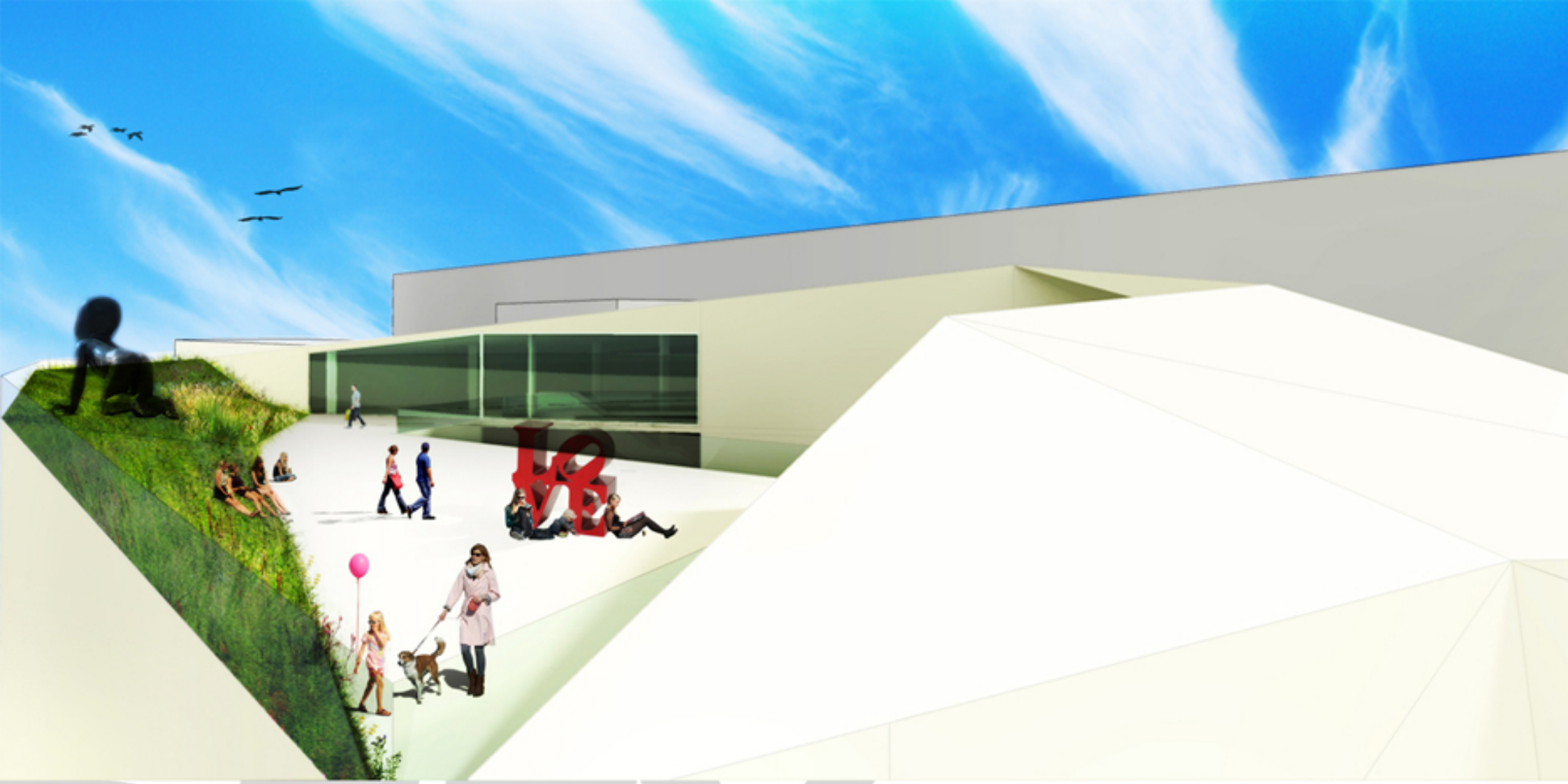
Pri veľkoryso riešenej konzole je nutné počítať sa dostatočným nadimenzovaním a vystužením. Výstavba podmieňuje využitie nadštandardných výstavbových techník a postupov.

## **POŽIARNE RIEŠENIE**

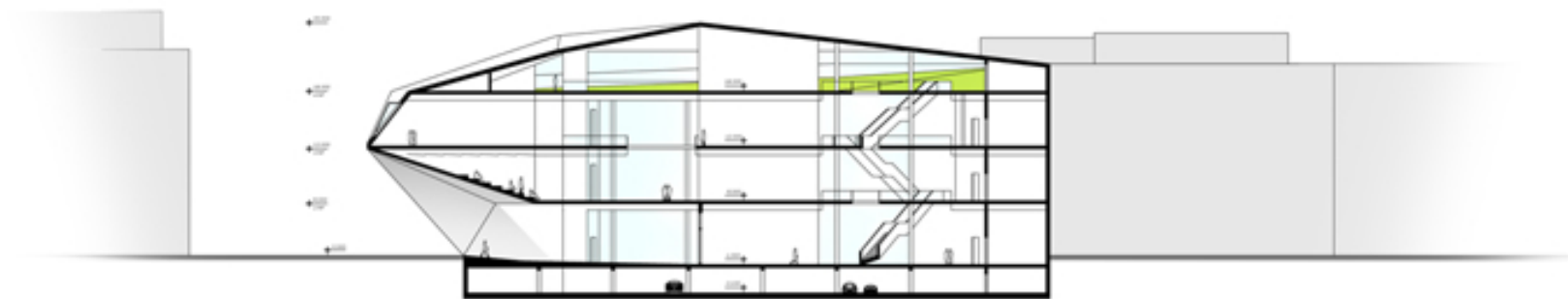
Jednotlivé podlažia sú členené na niekoľko samostatných požiarnych úsekov s dvoma únikovými cestami v dvoch rôznych smeroch. V prípade požiaru je objekt zabezpečený elektronickou požiarou signalizáciou v dôsledku ktorej dôjde k uzavretiu jednotlivých úsekov. Zároveň sa spustí vysokotlaké/hmlové hasiace zariadenie doplnené o systém samočinného odvetrávania pre odvod tepla a dymu. Vysokotlaký/hmlový hasiaci systém tak minimalizuje poškodenie exponátov. Nástup požiarneho zásahu je umožnený jak z ulice Poupětova, tak z ulice Osadní a zároveň z priestoru átria objektu.

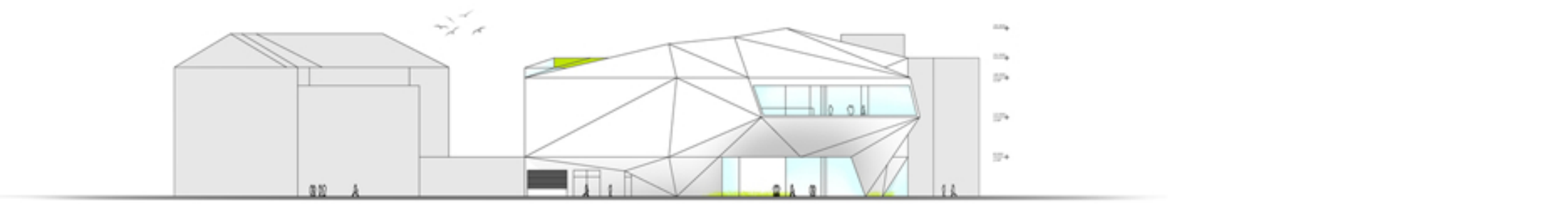
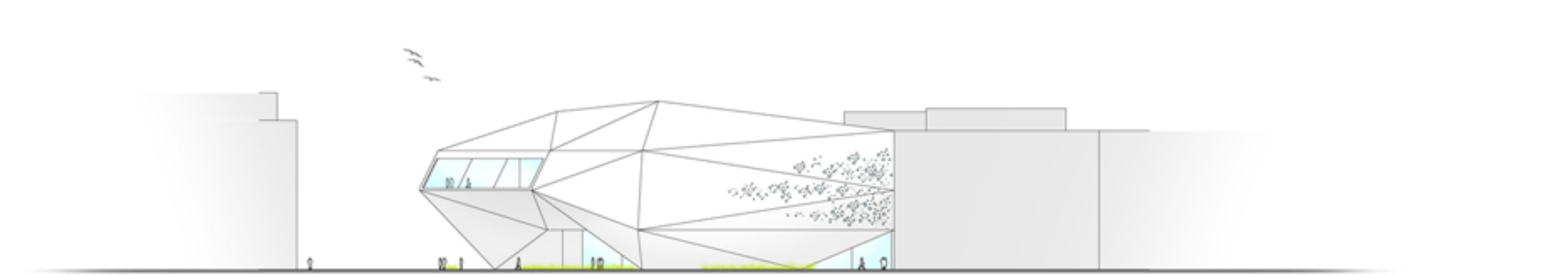




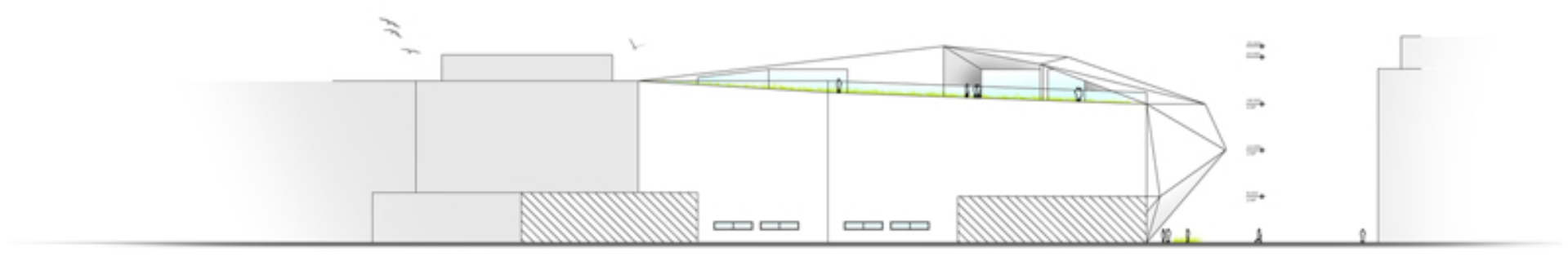
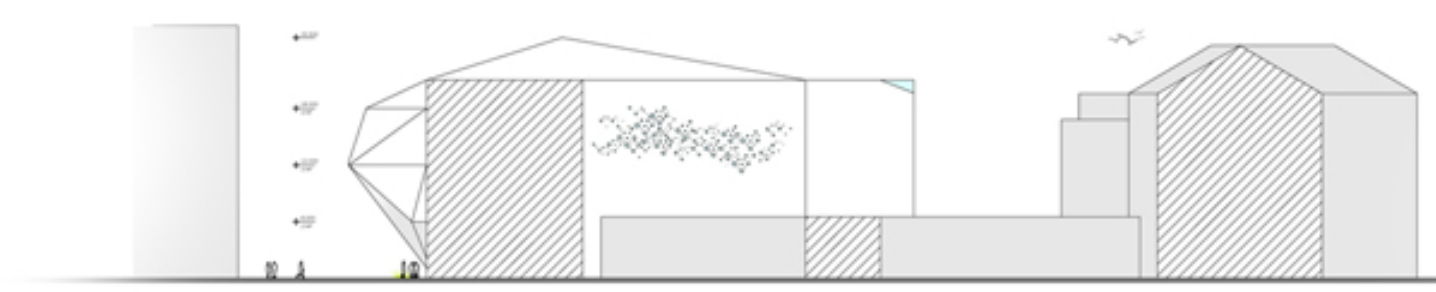


REZY





# POHL'ADY



21.09.2011

AK KĚSKOVÁ  
ÚSTAV

20.09.2011

České vysoké učení technické v Praze, Fakulta architektury

## 2/ ZADÁNÍ diplomové práce

Mgr. program navazující

jméno a příjmení: ZANA PUNČA

datum narození: 13.05.1983

akademický rok / semestr: 2011/2012 - ZIMNÍ SEMESTR

ústav: 15124 ÚSTAV ARCHITECTURNÍ 1.

vedoucí diplomové práce:

MUDr. ARCH. VIT HÁVRO

téma diplomové práce:

viz přihláška na DP

CENTRUM SOUČASNÉHO UMĚNÍ, PRÁHA 7 - HOLEŠOVICE

zadání diplomové práce:

1) popis zadání projektu a očekávaného cíle řešení  
2) popis závěrečného výsledku, výstupy a měřítka zpracování  
3) seznam dalších dohodnutých částí projektu (model)

ZADÁNÍM DIPLOMOVÉ PRÁCE SE NÁVŠTĚVUJÍCÍM CENTRUM SOUČASNÉHO UMĚNÍ V PRÁHE, S UVAŽENÍM SITUACE NÁROČNĚ KČIČ OBYTNÉ - POUČENIA, PRÁHA 7 - HOLEŠOVICE, NEZÁVISLE OD PŮVODNÉHO STAVU, PRO NÁVŠTĚVUJÍCÍM ALTERNATIVNĚ V STAVITELSKÉM SYSTÉMU MAJÍ SO SACHOVANÝM OBYTNÝM PROGRAMU

POČKATÝ CENTRUM SOUČASNÉHO UMĚNÍ: VÝSTAVNĚ, PŘEDNÁŠKOVĚ, PREZENTOVĚ, ADMIN. PŘÍSTĚBY, ARCHIV, REKONSTRUKCE, KONVIZIEN, PŘÍRODNĚ PLOCHY

DIPLOMOVÁ PRÁCE SI KLADIE ZA CĚL VYTVORIT PŘÍSTAVBU PRO STREŠNĚNIE, REKONSTRUKČIE A INŠTALOVANIE A ZÁVŔZENIE VYTVÁRANIE HOČKATÝ PŘESTAVENÍ A PŘEZENTOVĚ UMĚNIE V MEZINÁRODNOM KONTEXTE.

DOKUMENTÁČIA PRÁCE OBYTNÝM VŠETKY POTREBNÉ NÁVŠTĚVUJÍCÍM V ZÁKLADNÝCH MĚRÍTKU 1:100 (PŮVODNÝM, POHĚBNÝM, REKONSTRUKČIE, EXT. A INT. ZOHODNENIA NÁVŠTĚVU) SOUČASNÝM PROJEKTU PRÁHE HOČKATÝ NÁVŠTĚVUJÍCÍM RIEŠENIA.

ĎALŠIE PODMIENKY PRÁCE DETALNEŠIE VPRÍKREKĚ VETŤUJÍCÍM DIPLOMOVÉ PRÁCE V PRÍKREKĚ VÝKONU NÁVŠTĚVU.

Datum a podpis studenta

13.09.2011

Datum a podpis vedoucího DP

13.09.2011

Datum a podpis děkana FA ČVUT

registrováno studijním oddělením dne

20.9.11



**ČESKÉ VYSOKÉ UČENÍ TECHNICKÉ V PRAZE  
FAKULTA ARCHITEKTURY**

**AUTOR, DIPLOMANT:** Bc. Riana Furiová  
ZS

AR 2011/2012,

**NÁZEV DIPLOMOVÉ PRÁCE:**  
(ČJ) CENTRUM SOUČASNÉHO UMĚNÍ

(AJ) CENTRE OF CONTEMPORARY ART

**JAZYK PRÁCE:** SLOVENSKÝ

**Vedoucí práce:**

**Akad. Arch. Vit Máslo**

**Ústav: Ústav navrhování I.**

**Oponent práce:**

**Ing. Arch. Evžen Dub**

**Klíčová slova**  
(česká):

Galéria, súčasné umenie, Holešovice

**Anotace**  
(česká):

Podstata zadania tkvie v overení možností danej lokality, bez obmedzenia, pri aplikácii súčasnej funkcie územia a so zachovaním obsahu programu Galérie súčasného umenia DOX.

Diplomový projekt si tak kladie za cieľ vytvoriť priestor pre stretávanie, rozvíjanie a inšpiráciu a zároveň vytvára možnosť presadzovať a prezentovať súčasné umenie v medzinárodnom kontexte.

**Anotace**  
(anglická):

Main idea is based on verification of possibilities in given location, without any limits, in application of the current function of the territory in order to maintain the content of Gallery for Contemporary Art DOX 's agenda.

Diploma project is setting a goal to establish a place for encounter, development and inspiration. However, at the same time to create a opportunity to present contemporary art within the international context.

### **Prohlášení autora**

Prohlašuji, že jsem předloženou diplomovou prací vypracoval samostatně a že jsem uvedl veškeré použité informační zdroje v souladu s „Metodickým pokynem o etické přípravě vysokoškolských závěrečných prací.“

*(Celý text metodického pokynu je na [www.FA.studium/ke-stazeni](http://www.FA.studium/ke-stazeni))*

V Praze dne 6. ledna 2012

podpis autora-diplomanta

## **ZDROJE**

[www.new.origami.cz](http://www.new.origami.cz)

### ***Konzultácie profesie***

stavebno-konštrukčné riešenie : Ing. Jan Mužík

požiarno-bezpečnostné riešenie : Ing. Ivana Rožetská