





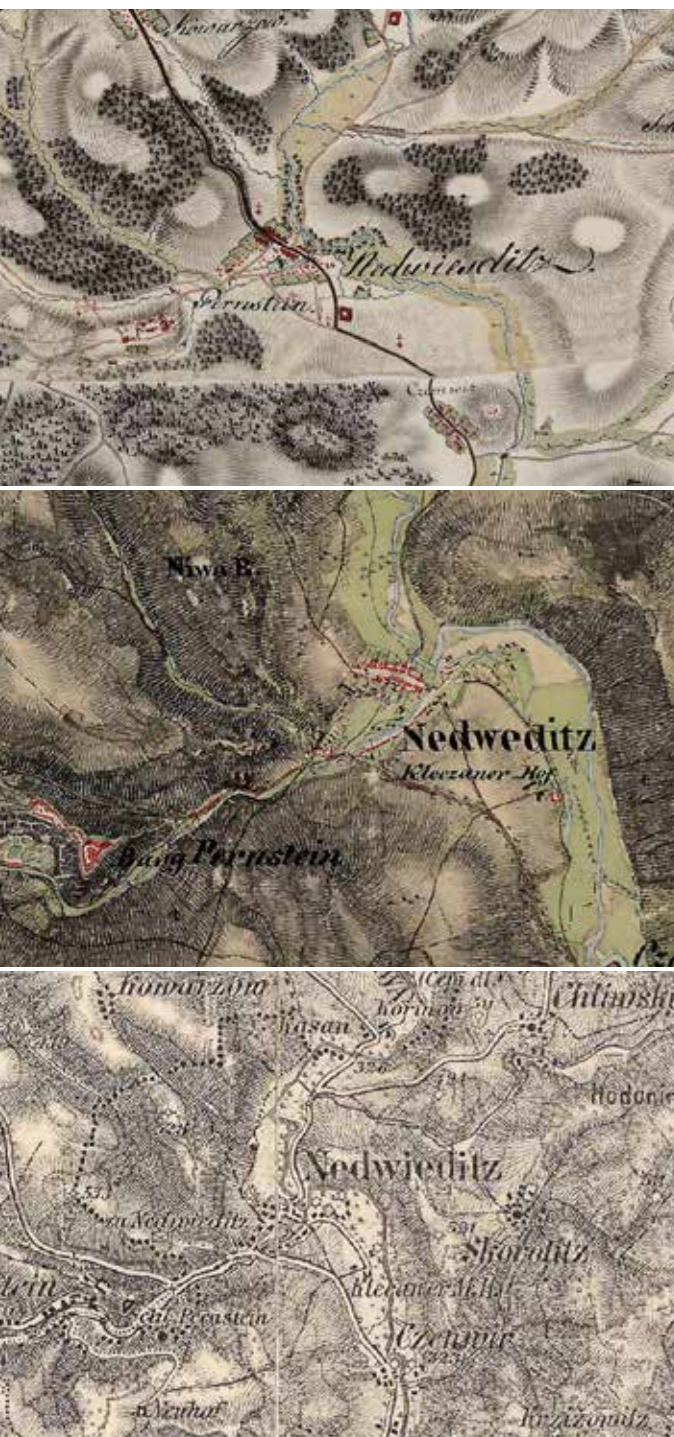
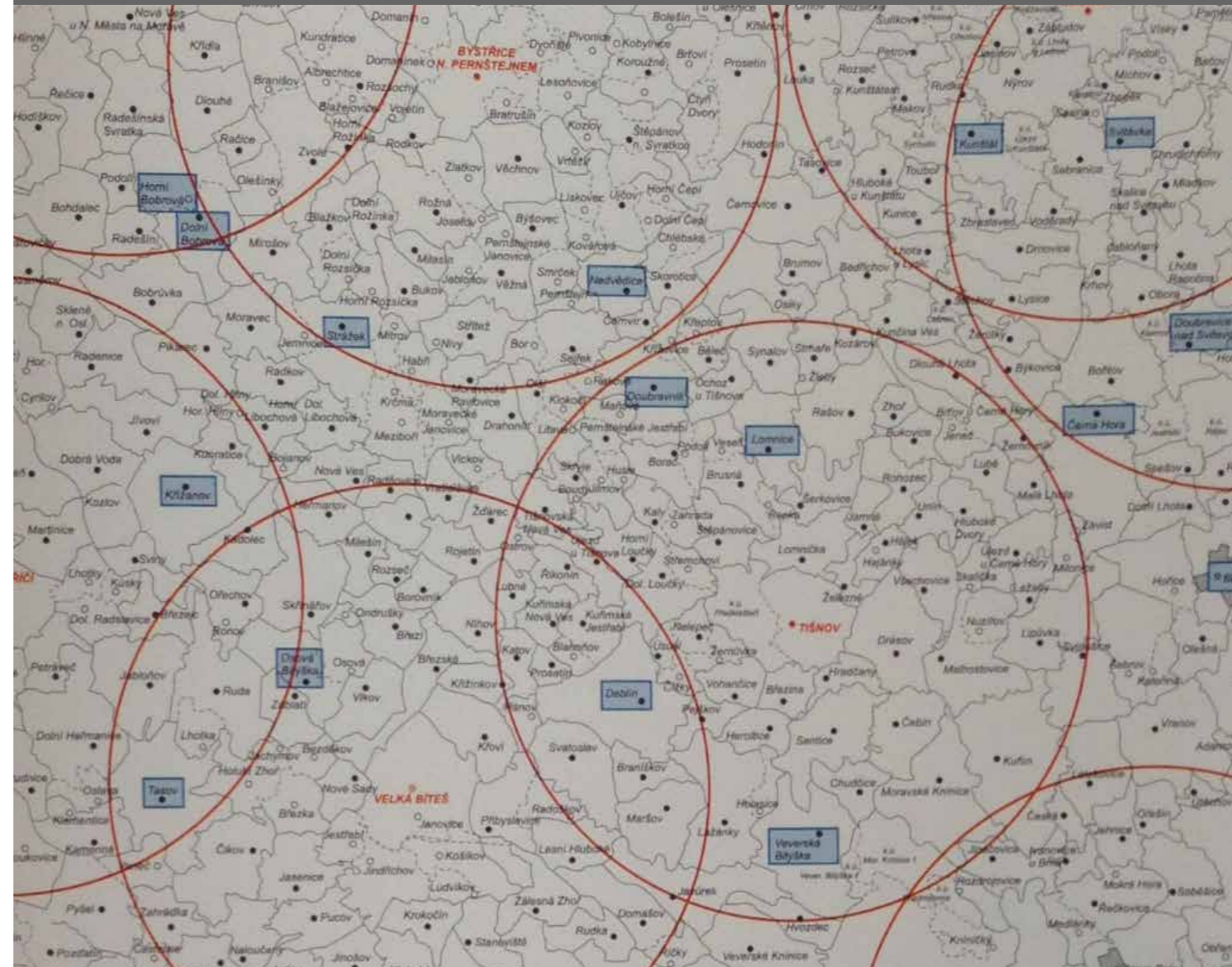
# Rozvoj obce v blízkosti Brna - Nedvědice



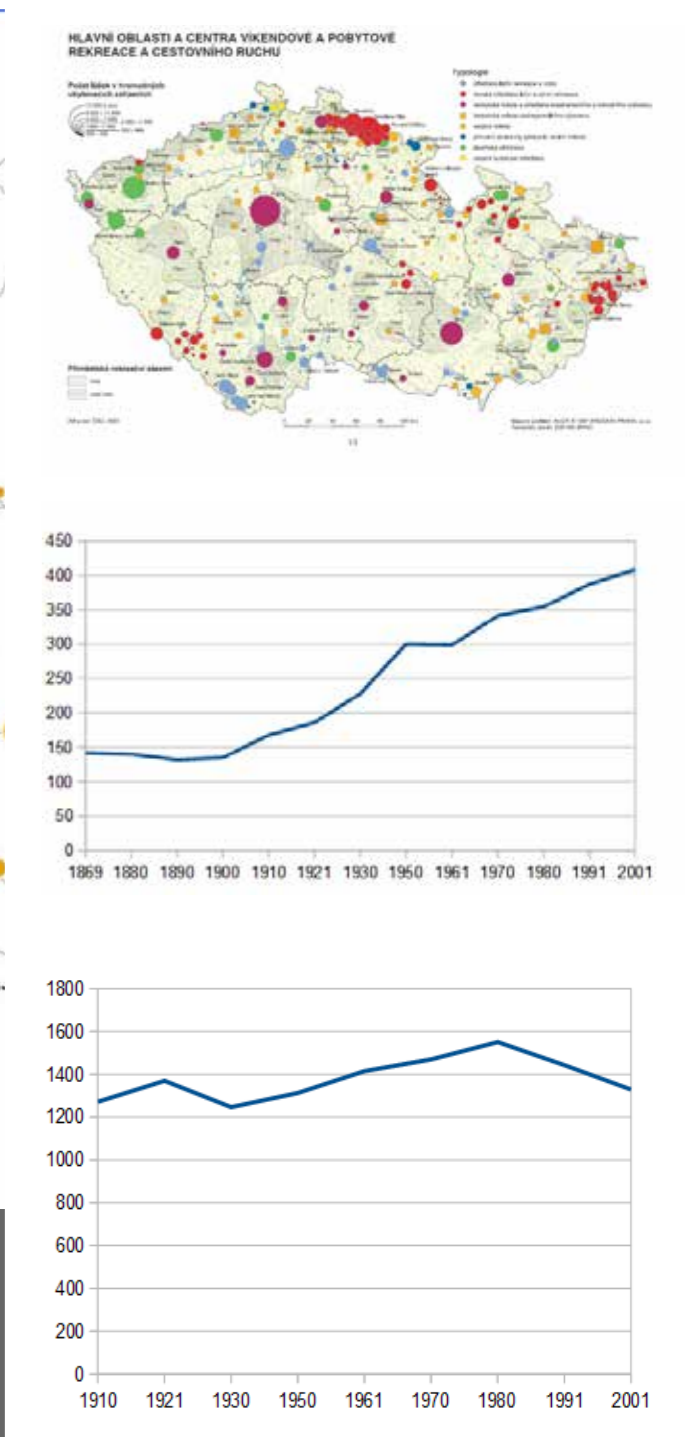
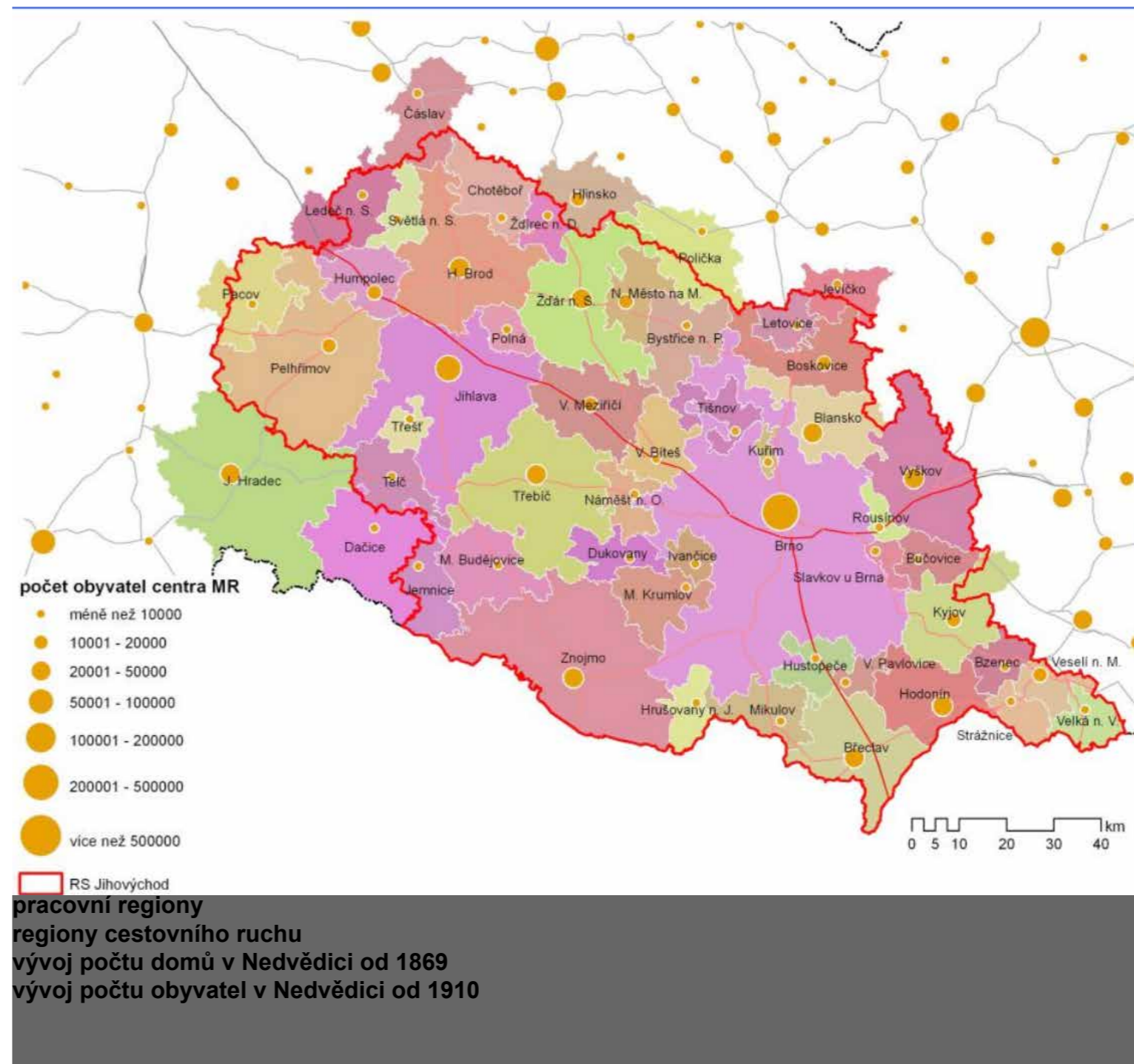
hrad Pernštejn  
kostel svatě Kunhuty nad rybníkem  
vila Hedvíka  
hotle Myslivna



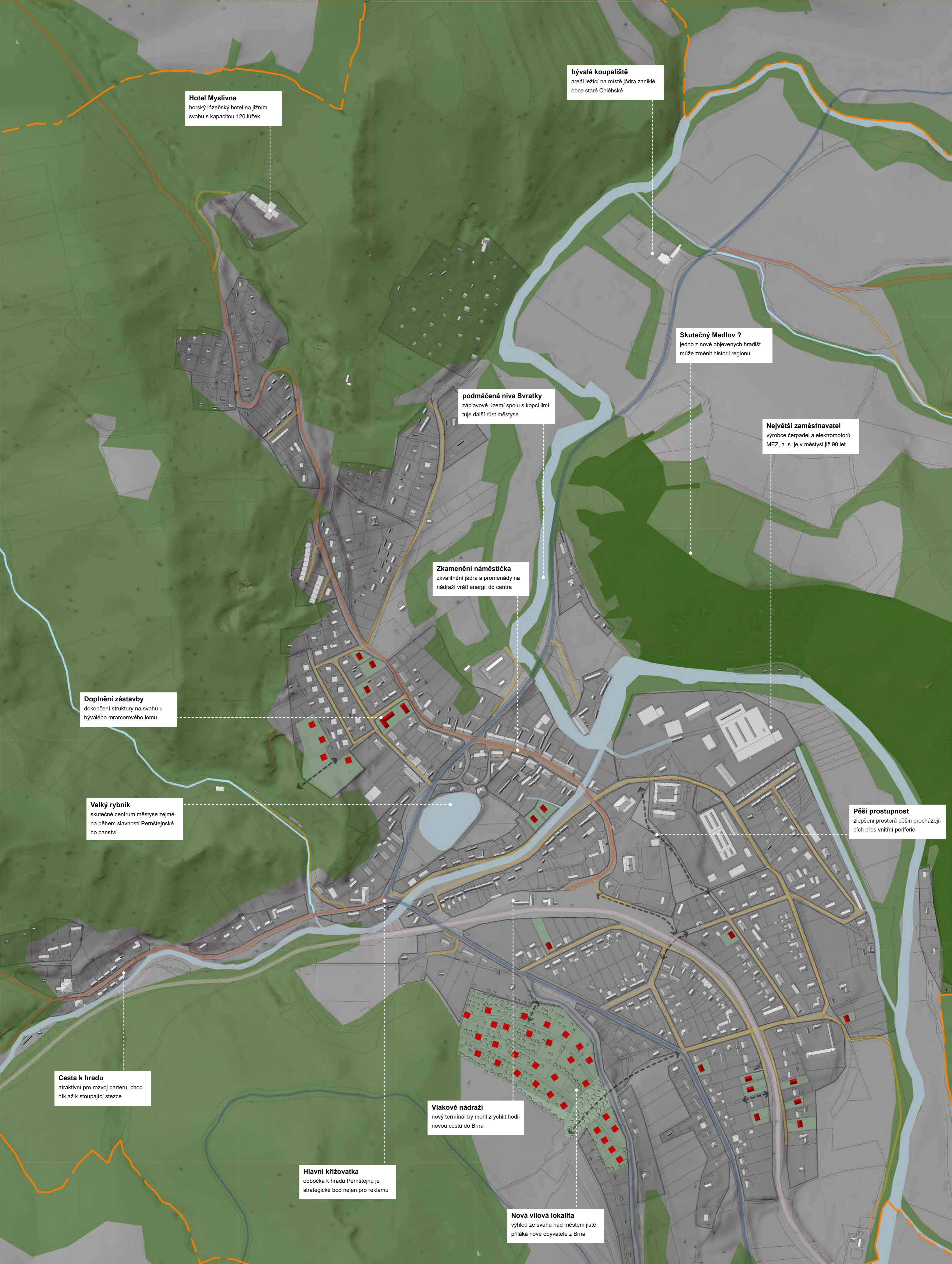
středověká tržová centra  
Nedvědice v 1. polovině 20. století  
sokolovna v Nedvědici 1933  
panství Pernštejnů na přelomu 14. a 15. století



1. vojenské mapování  
2. vojenské mapování  
3. vojenské mapování  
stabilní katastr







**Hotel Myslivna**  
horský lázeňský hotel na jižním svahu s kapacitou 120 lůžek

**bývalé koupaliště**  
areál ležící na místě jádra zaniklé obce staré Chlébské

**Skutečný Medlov ?**  
jedno z nově objevených hradišť může změnit historii regionu

**podmáčená niva Svratky**  
záplavové území spolu s kopci limituje další růst městyse

**Největší zaměstnavatel**  
výrobce čerpadel a elektromotorů MEZ, a. s. je v městyse již 90 let

**Zkamenění náměstíčka**  
zkvalitnění jádra a promenády na nádraží vrátí energii do centra

**Doplnění zástavby**  
dokončení struktury na svahu u bývalého mramorového lomu

**Velký rybník**  
skutečné centrum městyse zejména během slavností Pernštejnského panství

**Pěší prostupnost**  
zlepšení prostorů pěšin procházejících přes vnitřní periferie

**Cesta k hradu**  
atraktivní pro rozvoj parteru, chodník až k stoupající stezce

**Vlakové nádraží**  
nový terminál by mohl zrychlit hodi novou cestu do Brna

**Hlavní křižovatka**  
odbočka k hradu Pernštejnu je strategické bod nejen pro reklamu

**Nová vilová lokalita**  
výhled ze svahu nad městem jistě přiláká nové obyvatelé z Brna

