

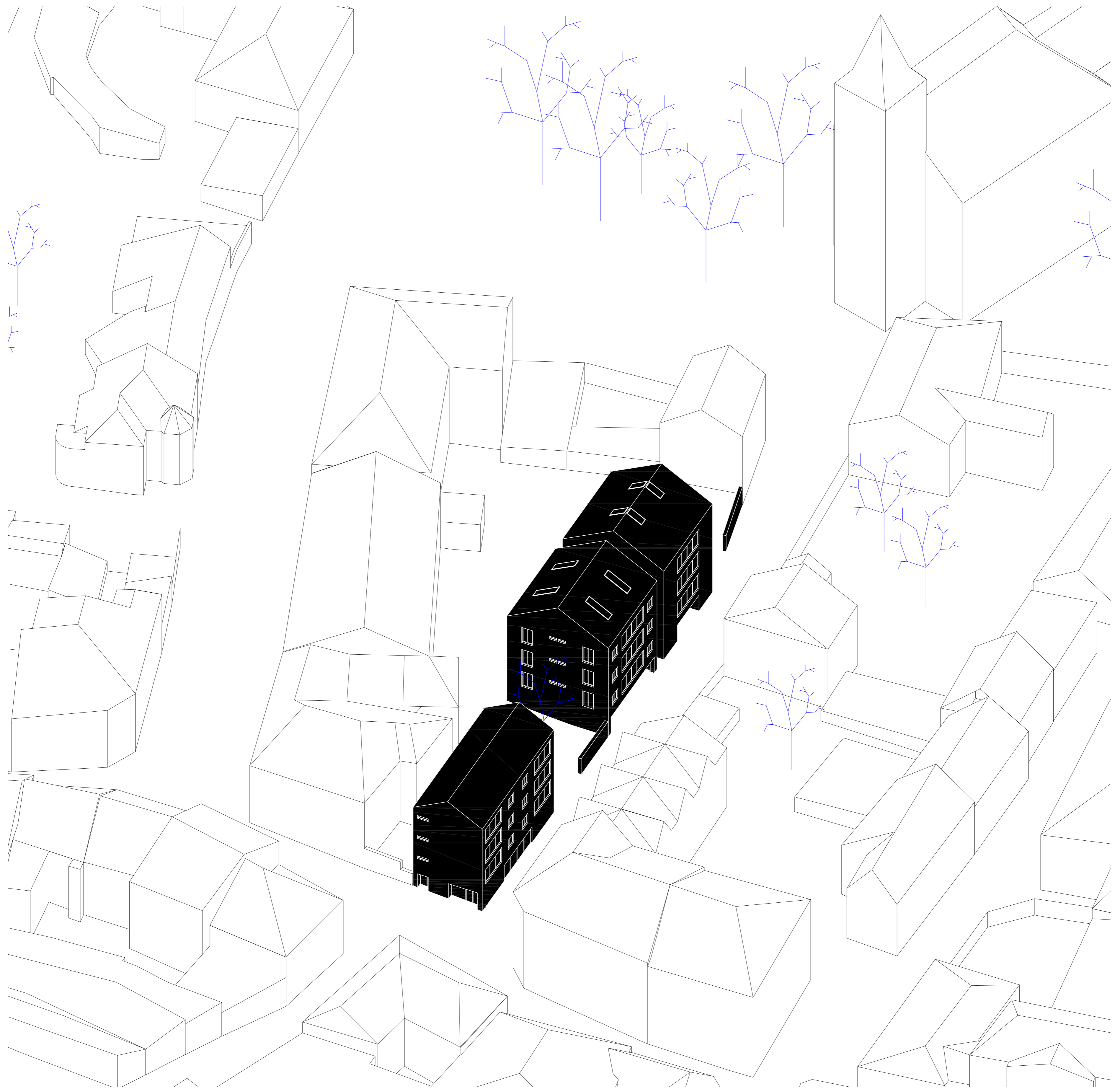


SITUACE 1:250



SCHWARZPLAN 1:10 000





AXONOMETRIE

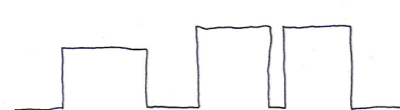
Nad zadáním závěrečné práce na Fakultě architektury Českého vysokého učení technického v Praze jsem zpočátku velice tápal. Téma a otázek se objevilo hned několik. Zpočátku jsem uvažoval o spolkovém domě v Postřekově na Chodsku, kde žiji. Také mně zajímala otázka bydlení.

Shodou okolností se v ateliéru Tomáše Novotného, Jakuba Koňaty a Tomáše Zmeka chystalo již tradiční mimopražské zadání, tentokrát v Kutné Hoře. Při první návštěvě Kutné Hory nás uvítal městský architekt a poukázal na nejpálčivější místa k řešení. Ať už prostor autobusového nádraží, kde se předpokládá vznik nového centra Kutné Hory, nebo otázku kulturního domu či velkou otázku sídliště. Témata jsou to jistě lákavá, nicméně při procházce centrem Kutné Hory, kde na člověka dýchne paměť a historie města, jsem si ale uvědomil, že jakkoliv jde o krásné město, je vylištěné, pomalu umírá. Energie života mizí z centra a koncentruje se na předměstí. Město se spíše rozrůstá do krajiny, místo toho, aby posilovalo historické jádro. Odliv lidí z centra je znatelný, z města se postupně stává památková, architektonická a turistická kulisa.

Téma práce je tedy jasné, volím otázku bydlení v Kutné Hoře. Otázka navrácení života a energie do jádra města mi imponuje. Lokalitu si tedy vybírám právě v centru Kutné Hory, přesněji na křižování ulic Tylova a Brandlova (Na Náměstí). Dvůr, sloužící jen jako deponie policejních automobilů. Výsledkem práce je dům, který rehabilituje a začlení zvolené místo do struktury města.

Hledám způsob, jak tento úkol uchopit. Prostor je obehnaný zdí. Pracuji tedy s motivem zdi, která je ve městě fenoménem jako rozhraní mezi soukromým a veřejným. Zed prolamují kavárnu a parkováním, její délka roste, avšak zároveň tím rozšiřuji uliční prostor. Zed obsahuje mimo jiné také průhledy do dvora. Parter domu je tedy chápán jako zed, která do sebe začlení veškerou obsluhu bytů v patrech, jako i obsluhu ulice formou kavárny. Zahradou bytů je tedy uliční prostor vnitřního města Kutné Hory.

dům\_dvůrek\_dům\_skvíra\_dům



káva\_zed\_kapsa\_zed\_kapsa

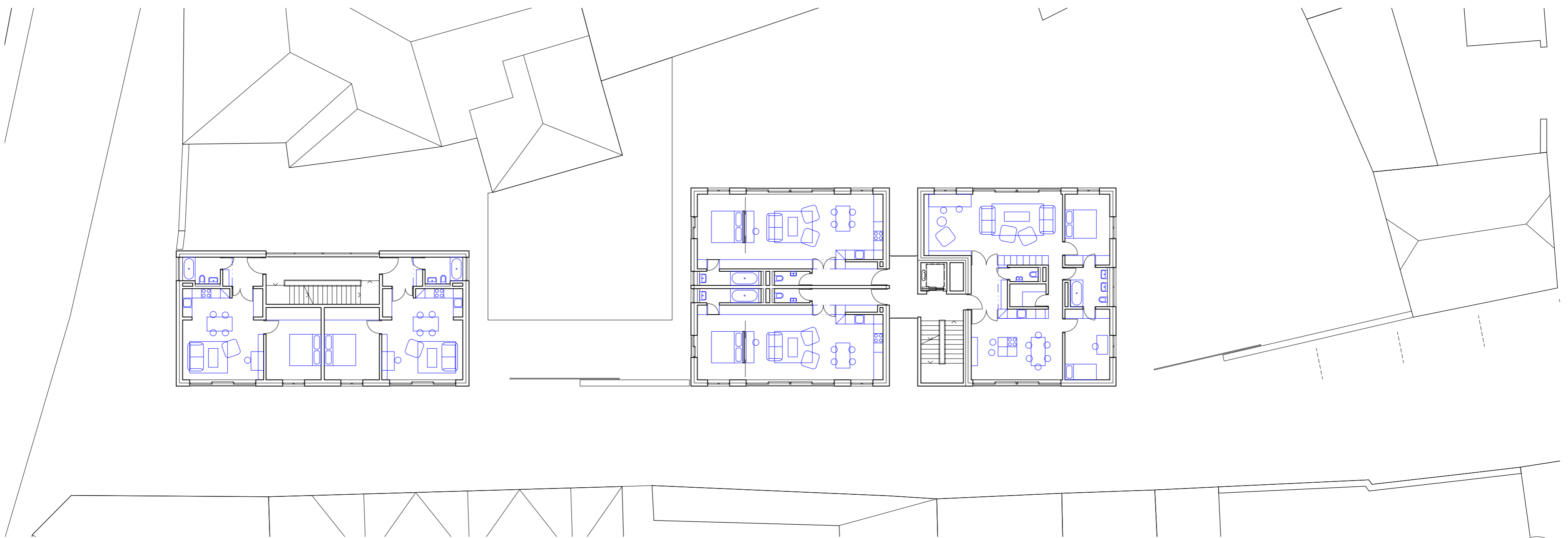


PERSPEKTIVA ULICE BRANDLOVA

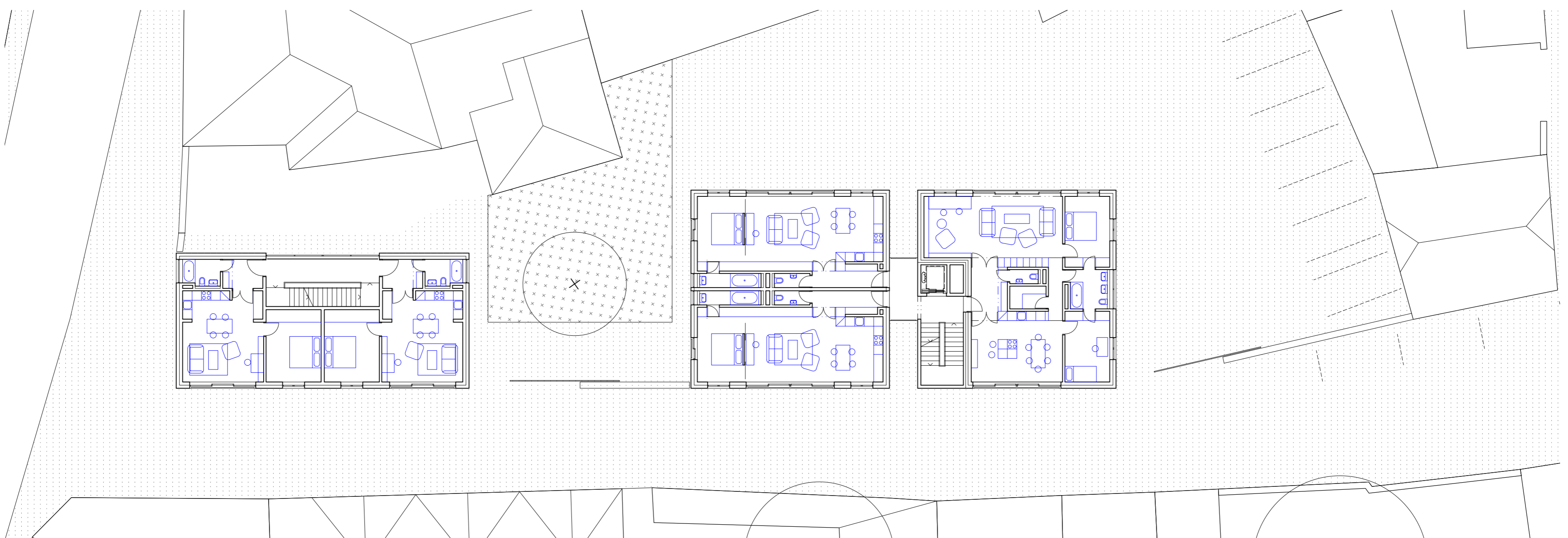




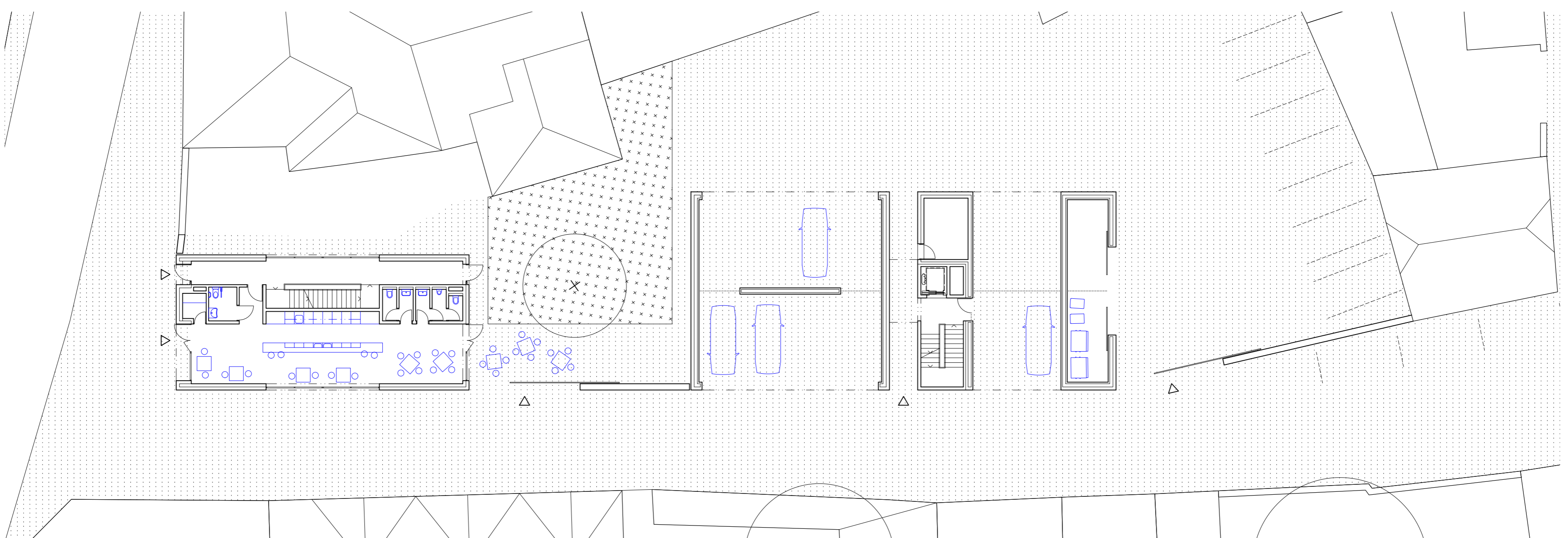
ŘEZ ULICÍ BRANDLOVA 1:200



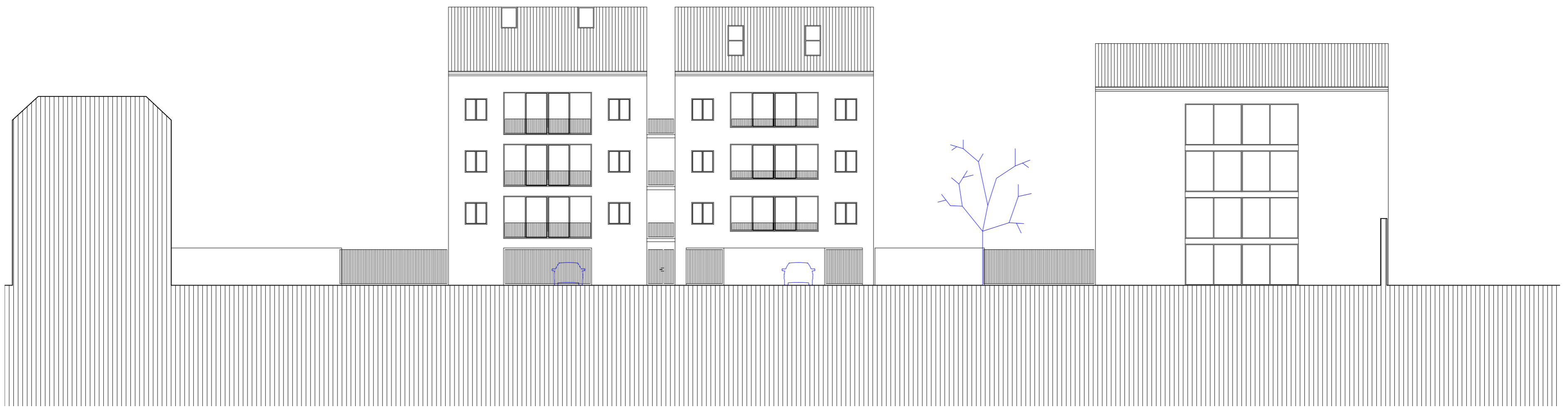
PŮDORYS 3.NP 1:200



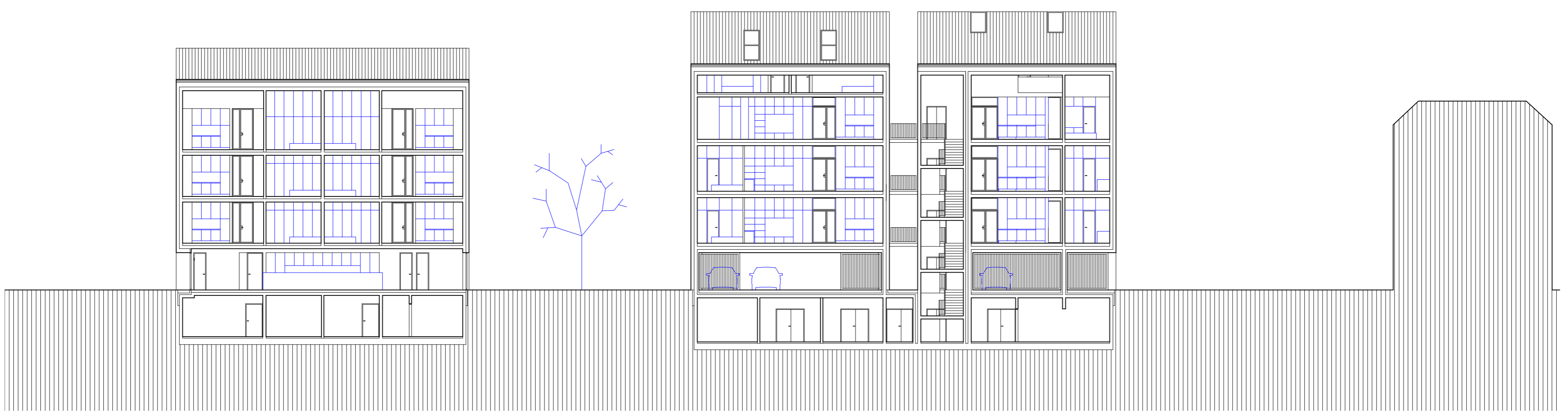
PŮDORYS 2.NP 1:200



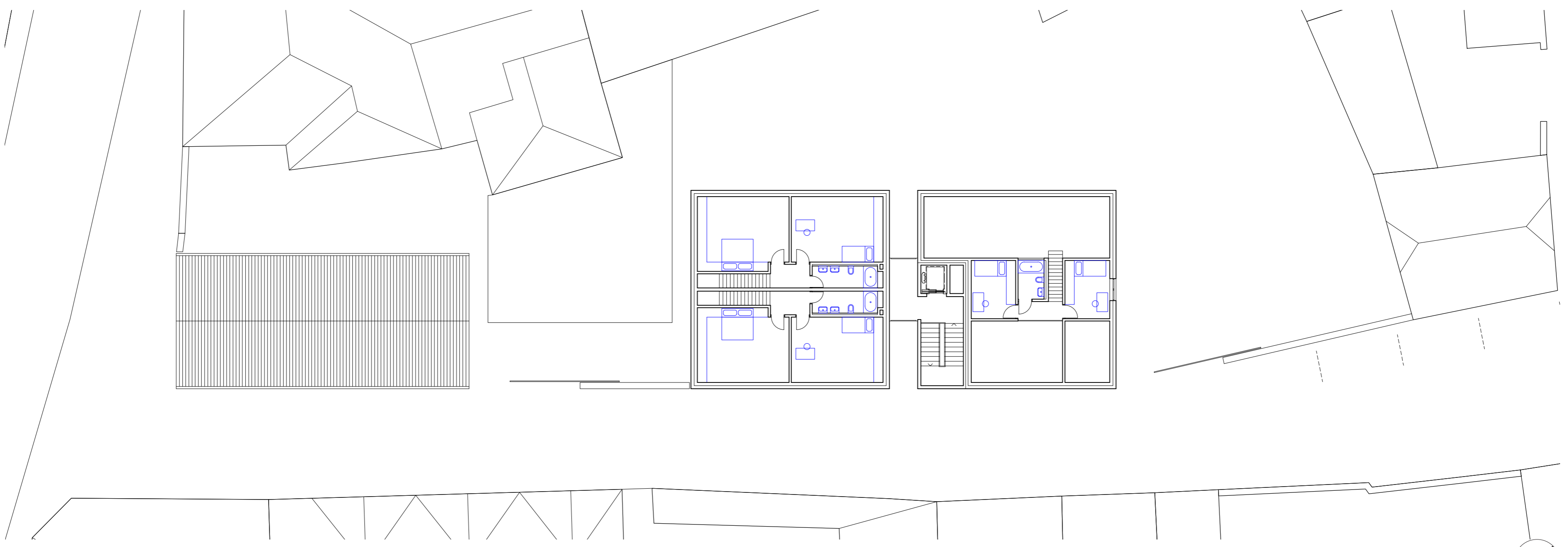
PŮDORYS 1.NP 1:200



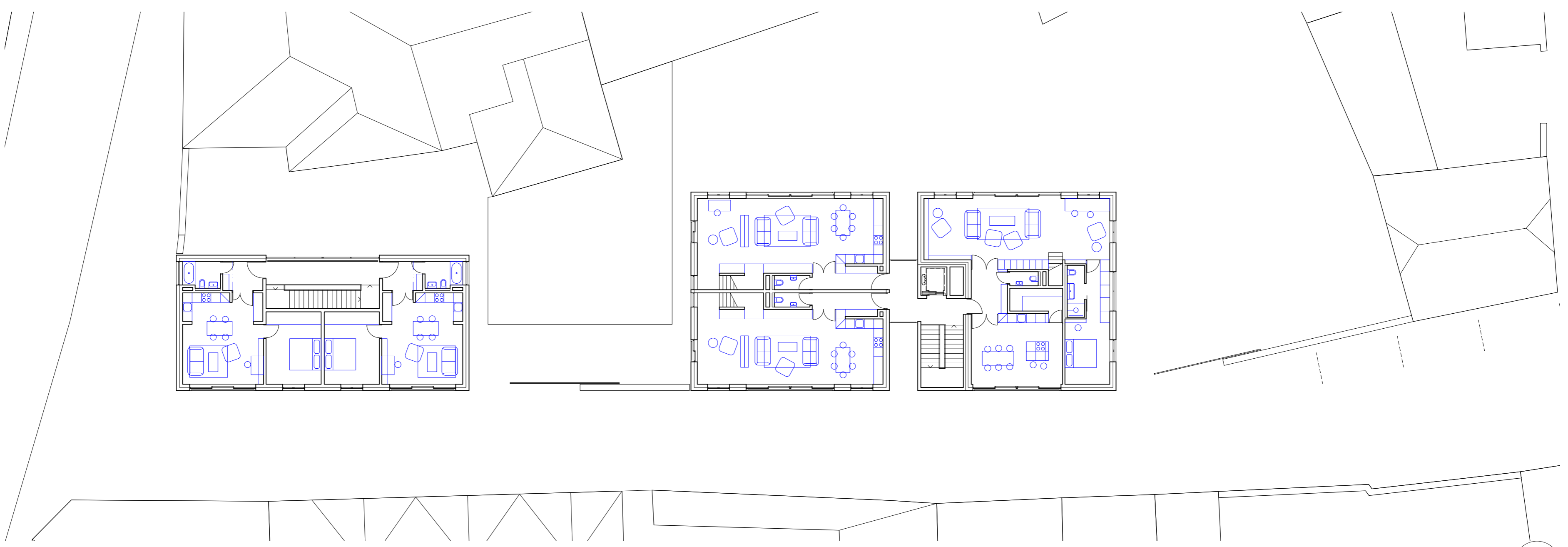
REZ DVOREM 1:200



PODÉLNÝ REZ 1:200



PŮDORYS 5.NP 1:200



PŮDORYS 4.NP 1:200