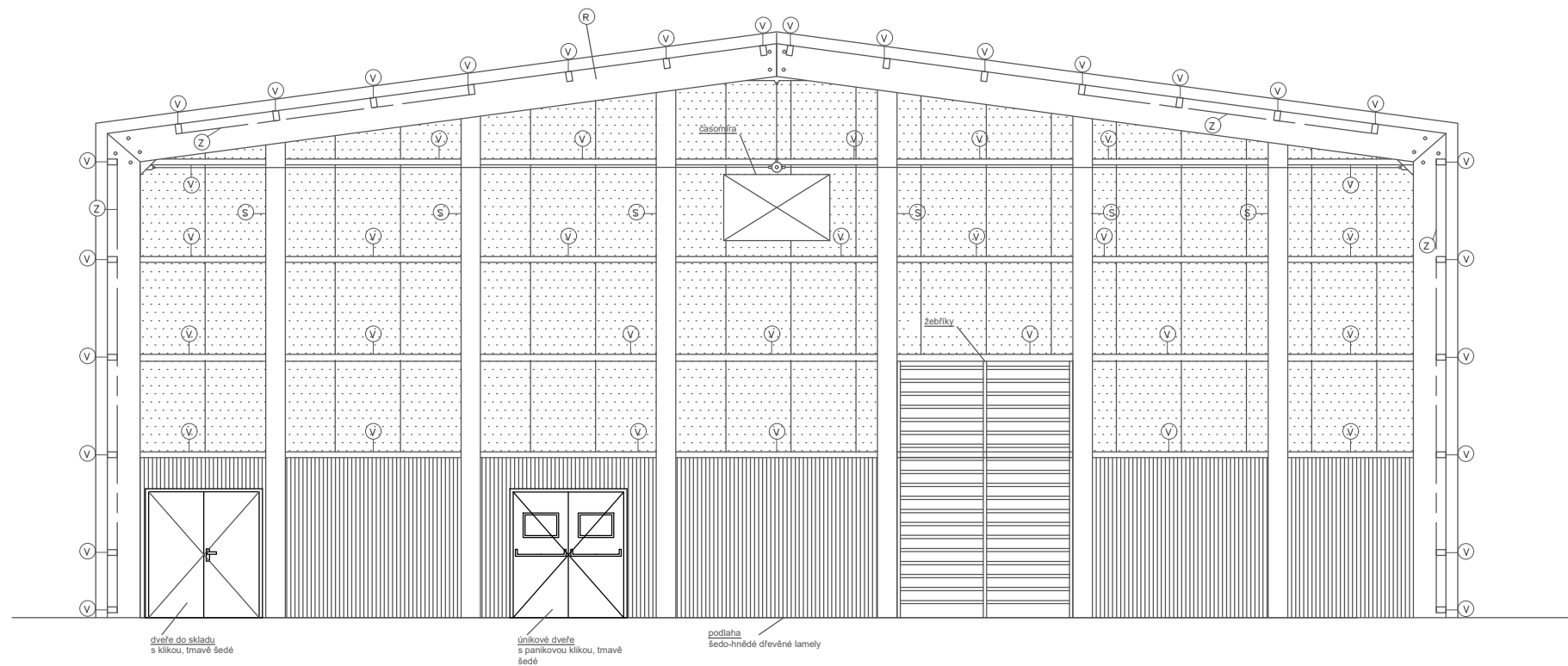


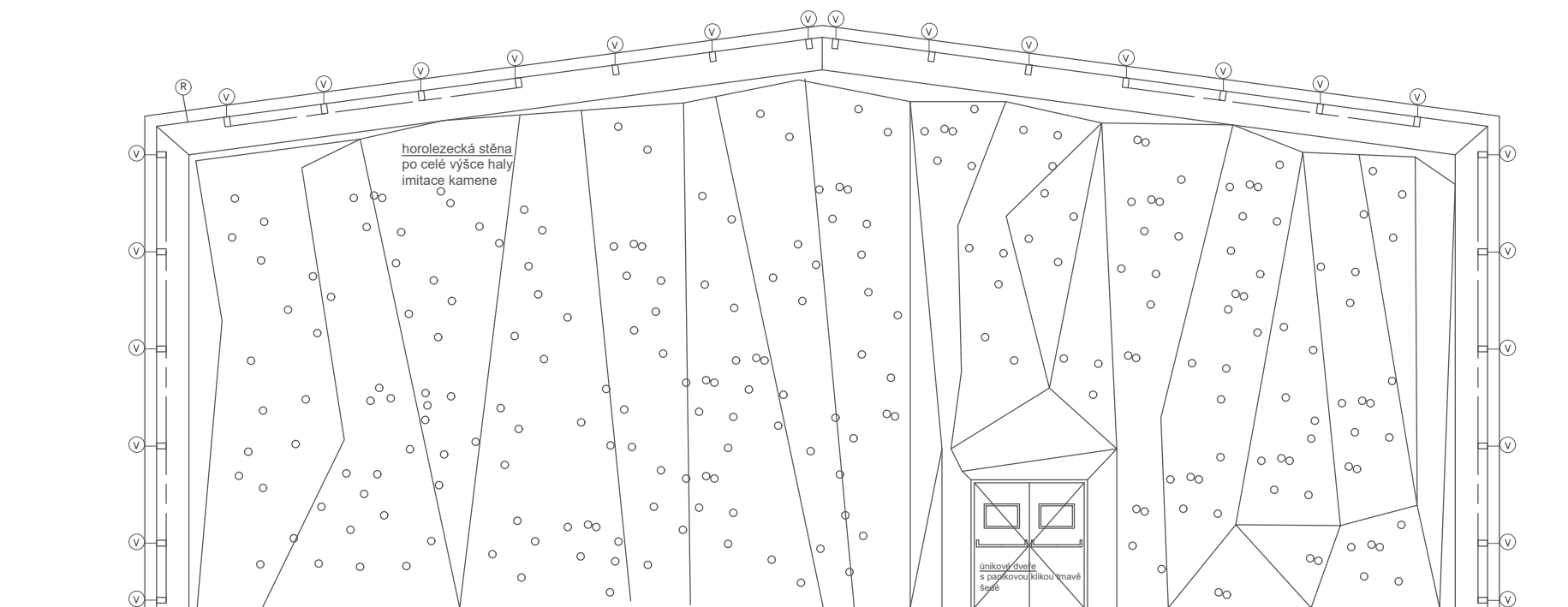
## POHLED NA ZÁPADNÍ STĚNU



## LEGENDA

- sendvičové panely - bílá, matná povrchová úprava
- dřevěný obklad - šedo-hnědá povrchová úprava, do výšky 2,5 m
- síť ochranná, bílá
- dřevěná vaznice - šedo-hnědá povrchová úprava
- dřevěná rámová konstrukce - šedo-hnědá povrchová úprava
- dřevěný sloup - šedo-hnědá povrchová úprava
- zavětrávání - ocelové, černá povrchová úprava
- parapet - dřevěná šedo-hnědá deska vložená do kovového rámu
- lavka - dřevěná šedo-hnědá deska vložená do kovového rámu

## POHLED NA VÝCHODNÍ STĚNU



|                   |                              |  |
|-------------------|------------------------------|--|
| vedoucí projektu: | Ing. arch. Josef Mádr        | FAKULTA ARCHITEKTURY<br><br>THÁKUROVA 7<br>PRAHA 6<br>ČESKÉ VYSOKÉ UČENÍ TECHNICKÉ |
| ústav:            | Ústav navrhování II          |  |
| konzultant:       | Ing. arch. Josef Mádr        |  |
| vypracovala:      | Tetyana Boychenko            |  |
| stavba:           | SPORTOVNÍ STŘEDISKO PŘEPYCHY | šk. rok: 2018/2019   |
|                   |                              | stupeň: BP   |
| část:             | <b>I - INTERIÉR</b>          | formát: A3   |
|                   |                              | měřítko: 1:100   |
| obsah:            | <b>POHLEDY NA STĚNY</b>      | číslo výkresu:<br>I - 2  |