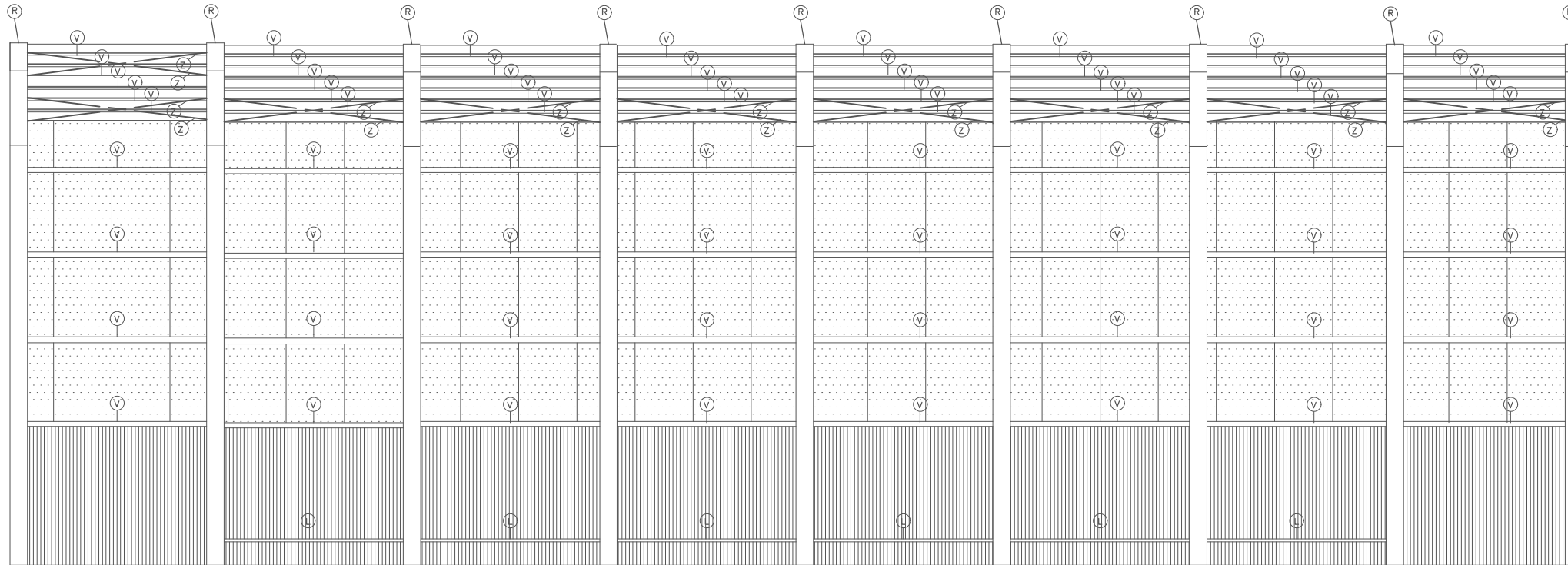


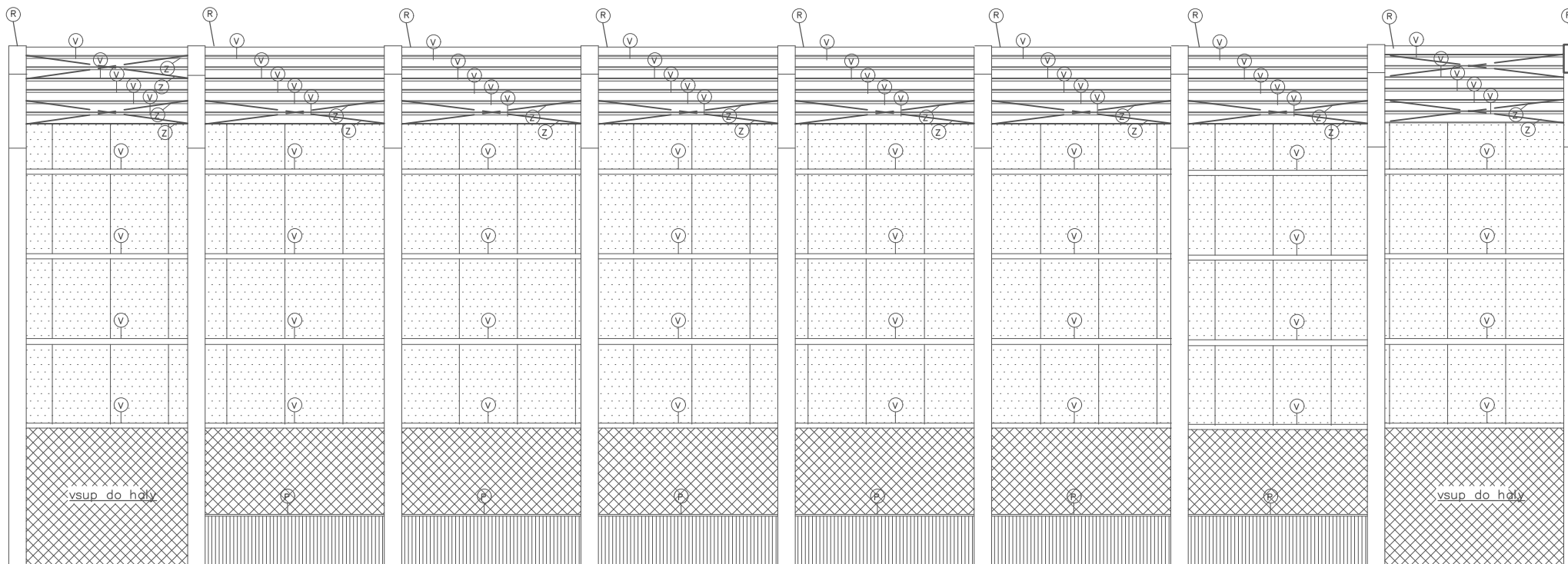
POHLED NA SEVERNÍ STĚNU



LEGENDA

- sendvičové panely - bílá, matná povrchová úprava
- dřevěný obklad - šedo-hnědá povrchová úprava, do výšky 2,5 m
- síť ochranná, bílá
- dřevěná vaznice - šedo-hnědá povrchová úprava
- dřevěná rámová konstrukce - šedo-hnědá povrchová úprava
- dřevěný sloup - šedo-hnědá povrchová úprava
- zavětrávání - ocelové, černá povrchová úprava
- parapet - dřevěná šedo-hnědá deska vložená do kovového rámu
- lavka - dřevěná šedo-hnědá deska vložená do kovového rámu

POHLED NA JIŽNÍ STĚNU



vedoucí projektu:	Ing. arch. Josef Mádr	FAKULTA ARCHITEKTURY THÁKUROVA 7 PRAHA 6 ČESKÉ VYSOKÉ UČENÍ TECHNICKÉ
ústav:	Ústav navrhování II	
konzultant:	Ing. arch. Josef Mádr	
vypracovala:	Tetyana Boychenko	
stavba:	SPORTOVNÍ STŘEDISKO PŘEPYCHY	šk. rok: 2018/2019
část:	I - INTERIÉR	stupeň: BP
obsah:	POHLEDY NA STĚNY	formát: A3
		měřítko: 1:100
		číslo výkresu: I - 3
		I - 3