



ŽITKOVÁ:

DOPLNĚNÍ URBÁNNÍ STRUKTURY  
NÁVRHOVÁ ČÁST

---



## OBSAH

## NÁVRH

_situace	7-8
_obecní mlékárna	9-19
_obecní sauny	20-31
_dům smutku	32-43
_dům poutníka	44-55
_kaple sv. Cyrila a Metoděje	56-67



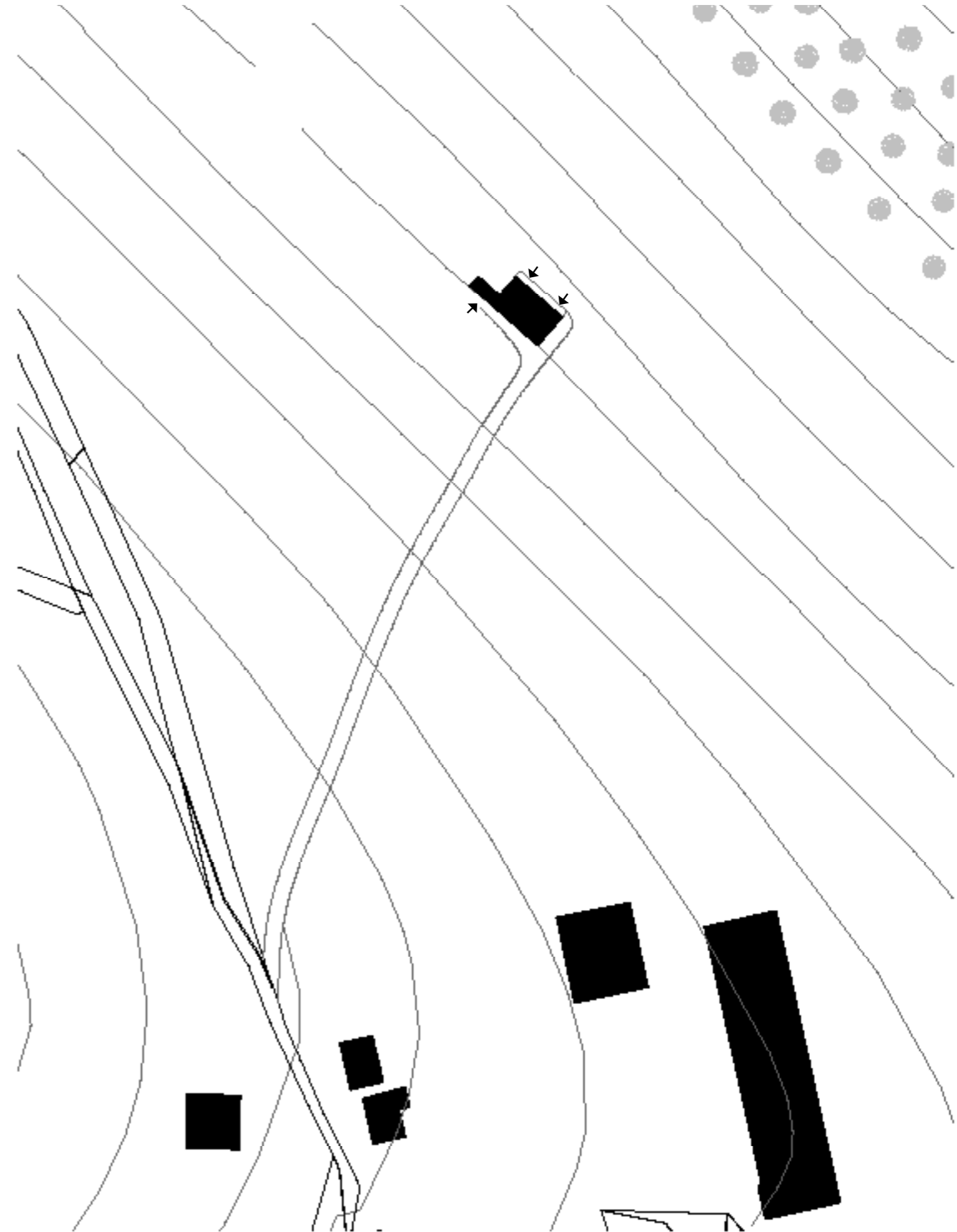
1. Dům pro poutníky 2. Dům smutku 3. Kaple sv. Cyrila a Metoděje 4. Obecní mlékárna 5. Obecní sauny

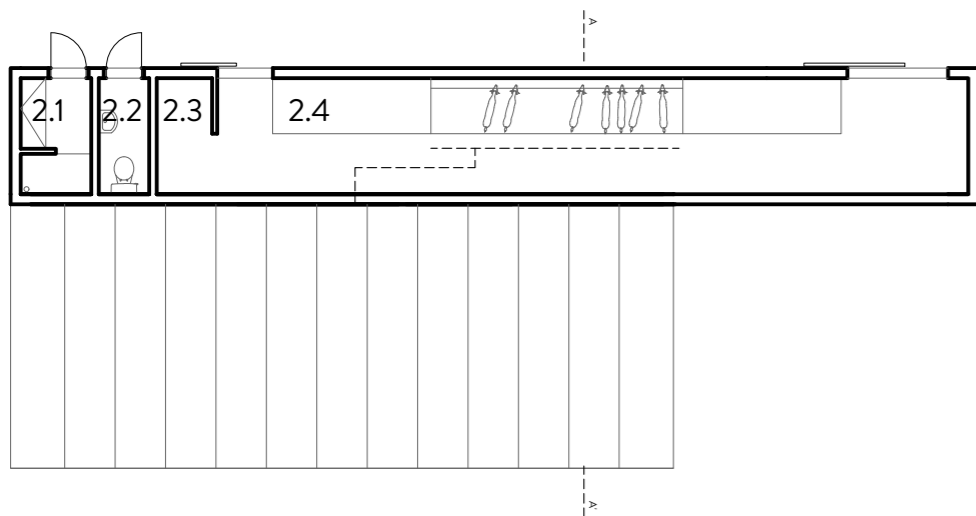
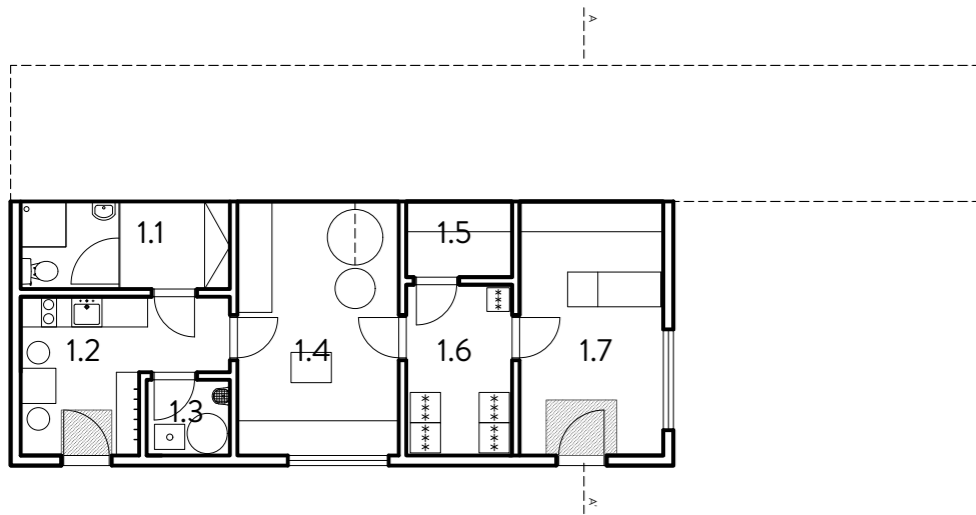


Krmníky pro vepře, nad nimi kurníky pro slepice a samostatně stojící králikárna ve dvoře usedlosti čp. 68. Vápenice.



Silueta mlékárny.





\_zázemí pro obsluhu obchodu a minimlékárny

\_šatna, sprcha, wc 1.1  
\_kuchyňka 1.2  
\_technická a úklidová místnost 1.3

\_minimlékárna

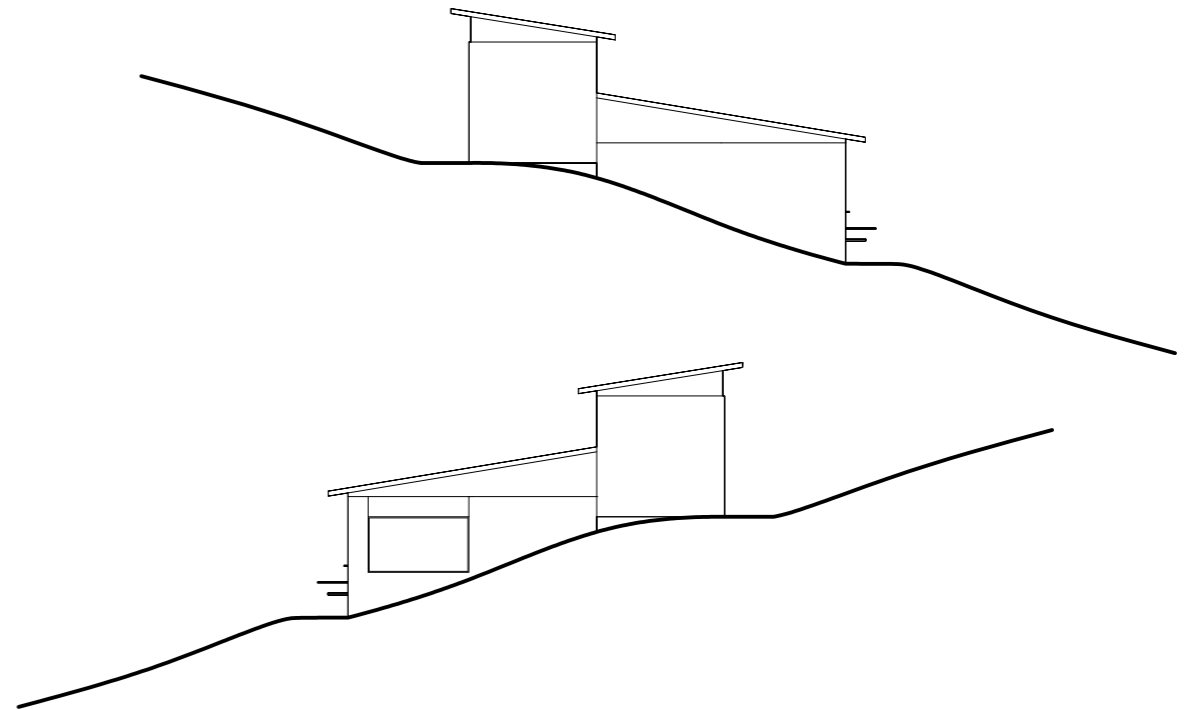
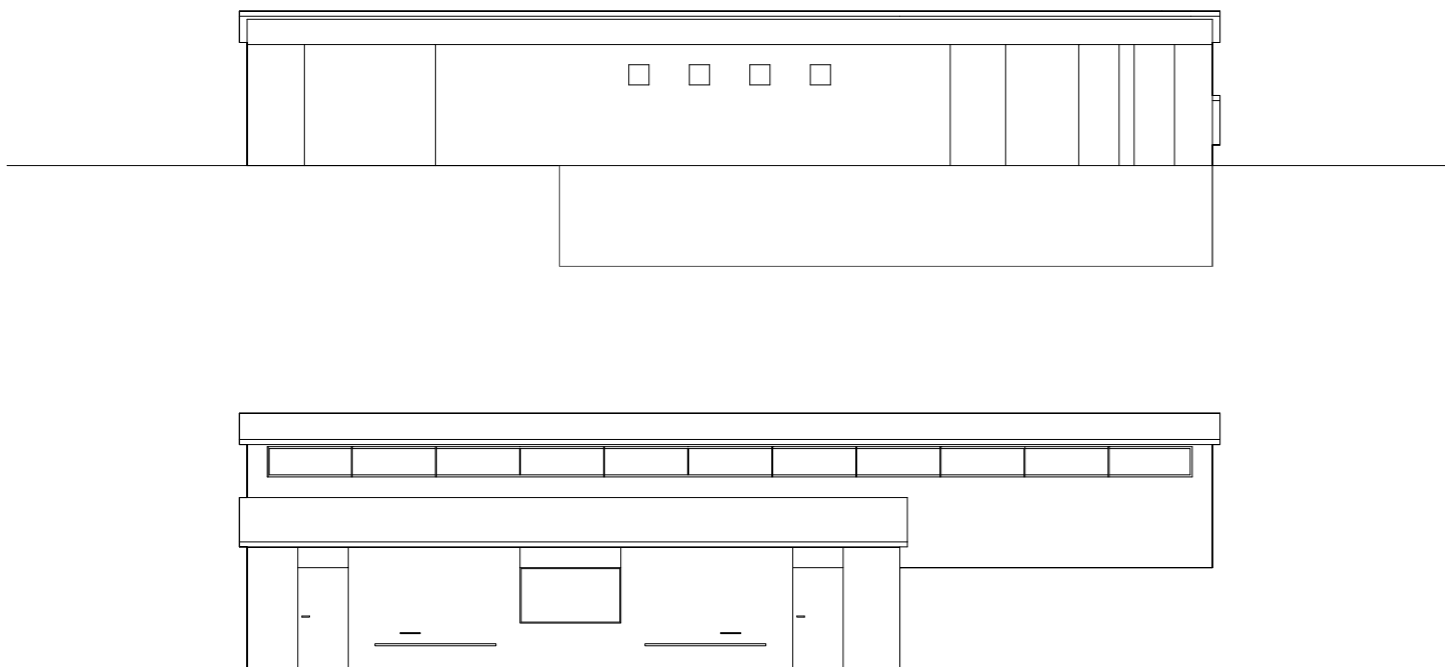
\_výrobna 1.4  
\_sklad obalů a přísad 1.5  
\_sklad výrobků 1.6  
\_prodejna produktů minimlékárny 1.7

\_zázemí pro obsluhu dojící části

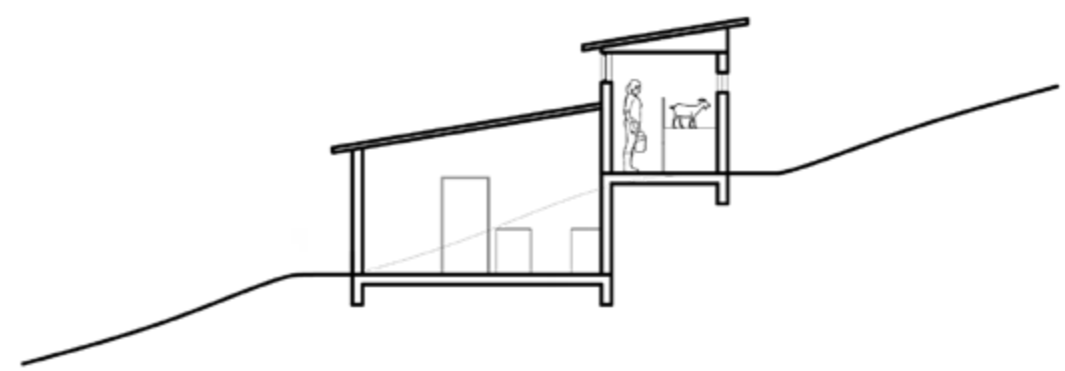
\_šatna, sprcha 2.1  
\_wc 2.2

\_dojící část

\_samostatný kotec pro ošetření zvířete na místě 2.3  
\_dojící část 2.4



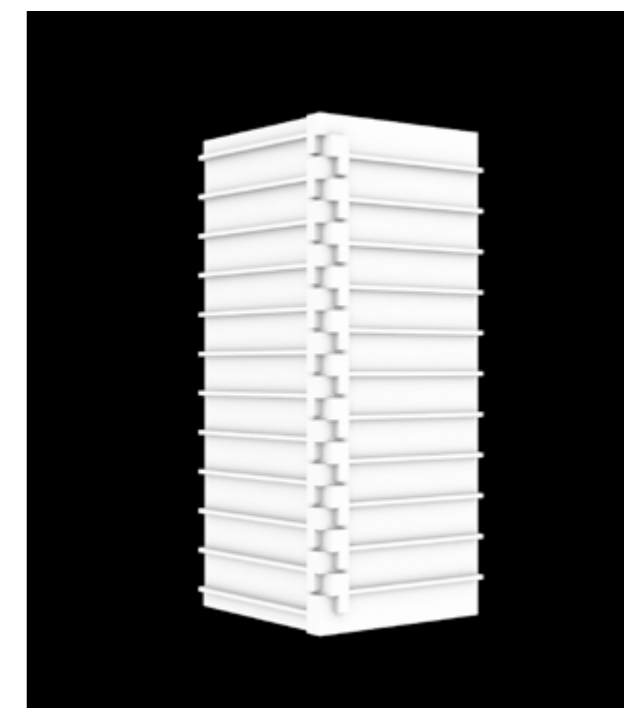




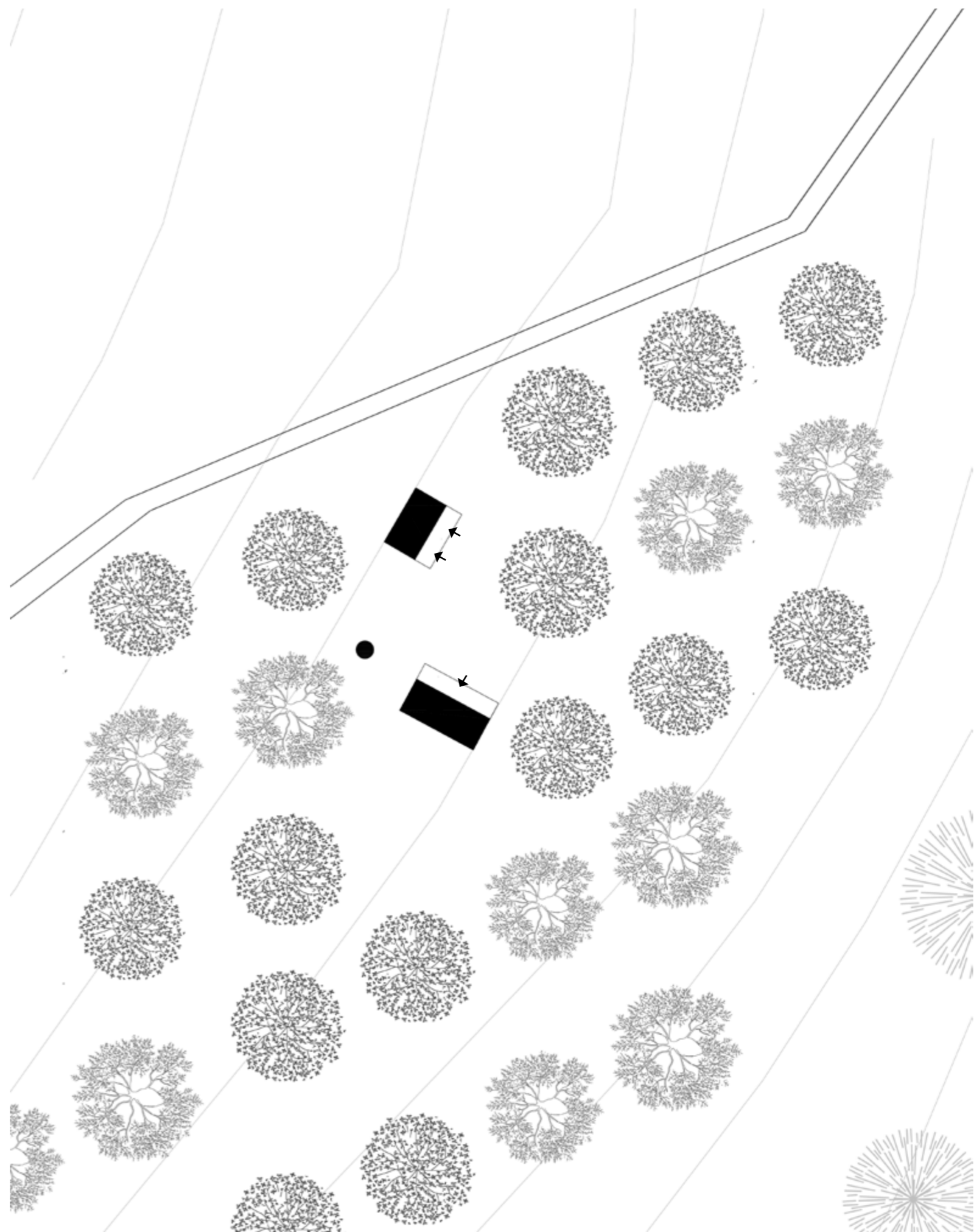


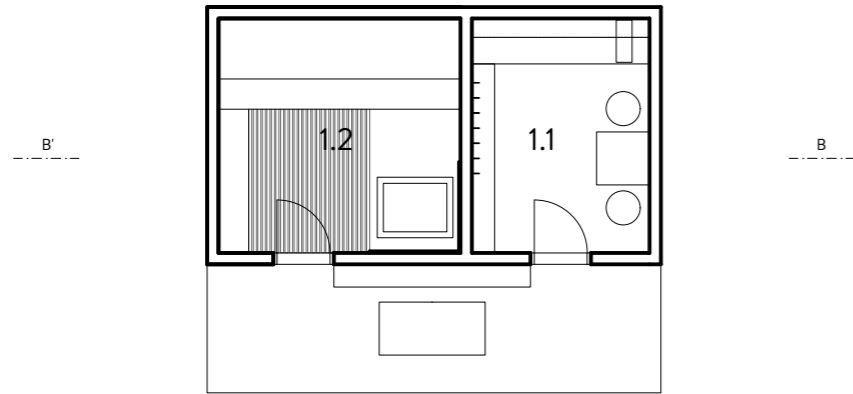


Detail trémové vazby na zámek u krmníkú  
čp. 68. Vápenice.



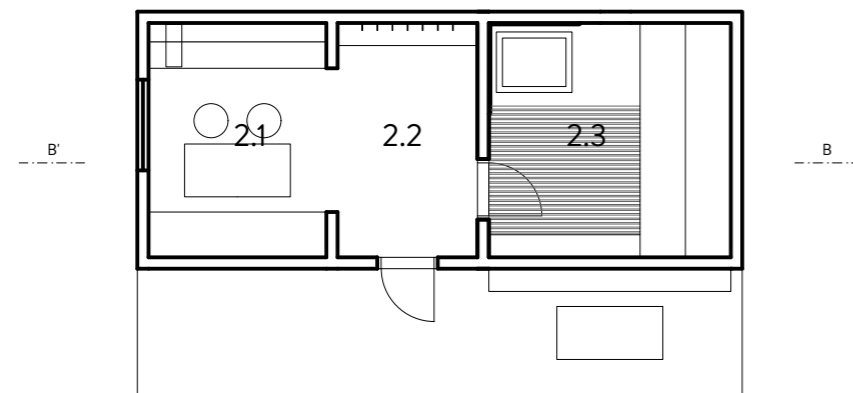
Detail trémové vazby saun.

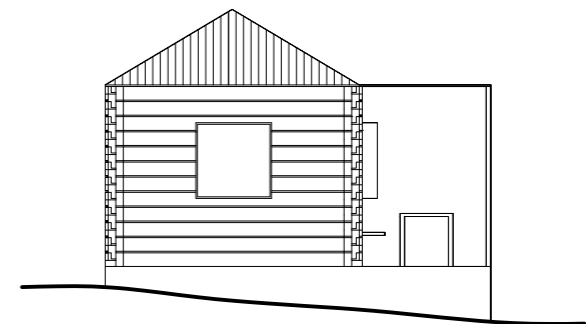
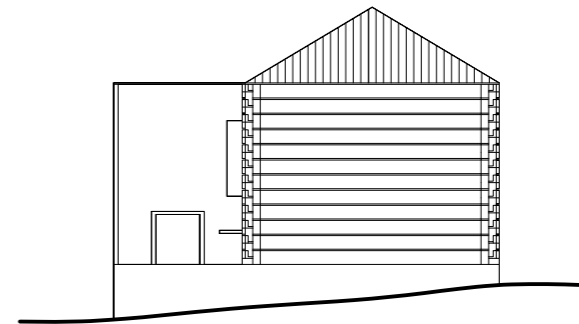
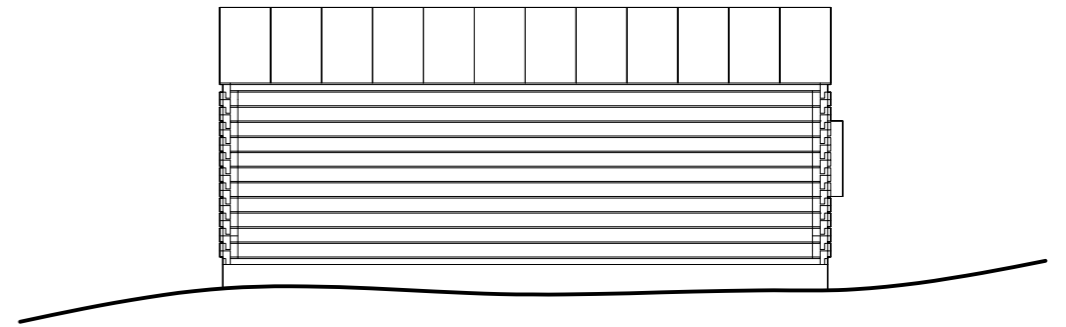
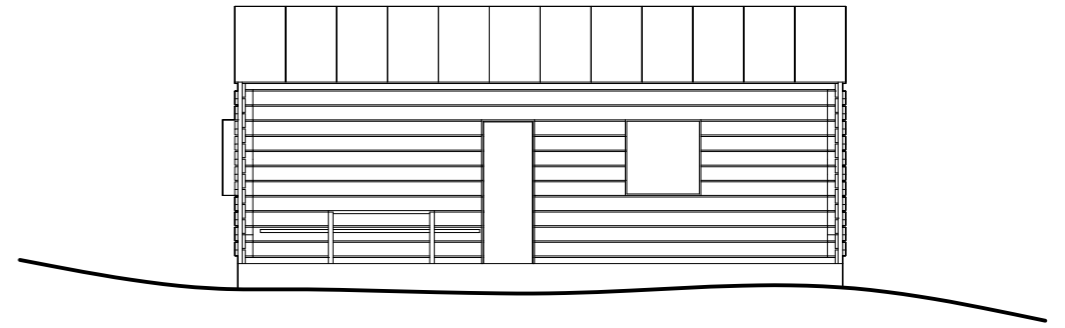
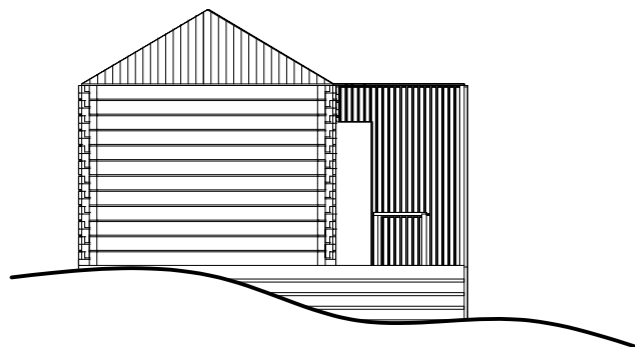
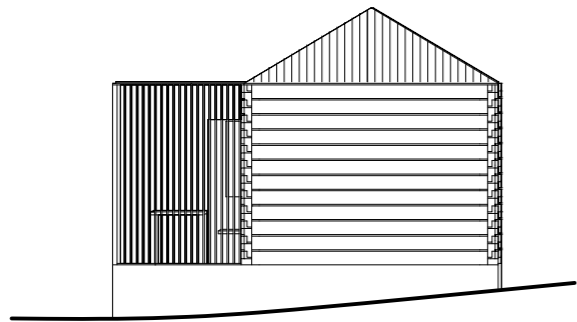
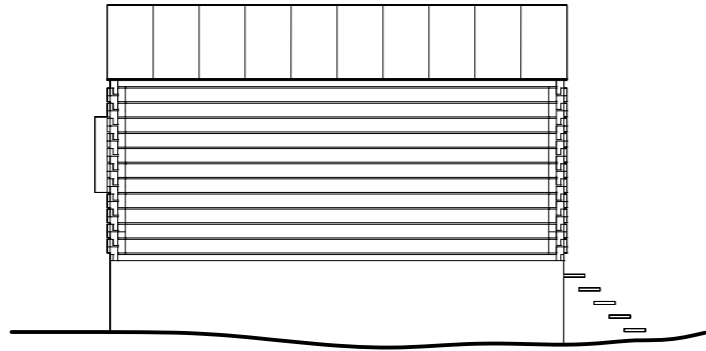
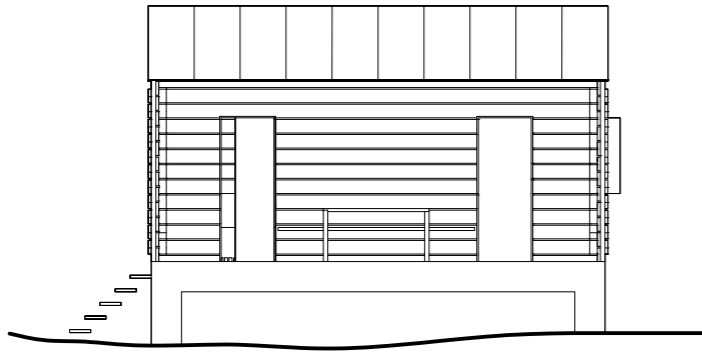


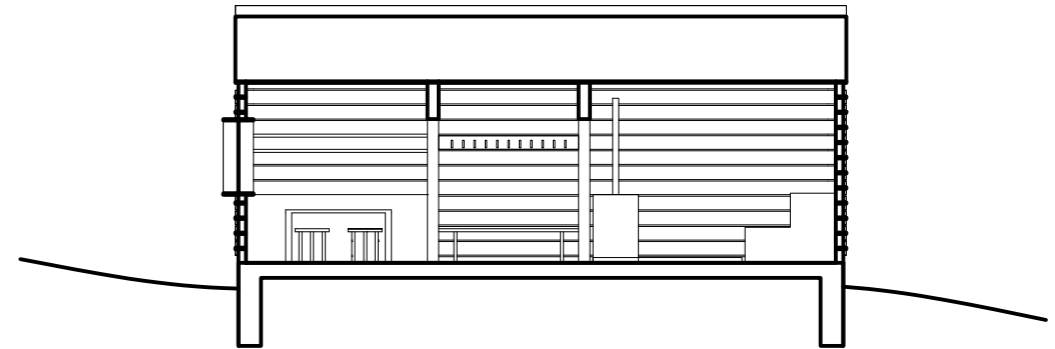
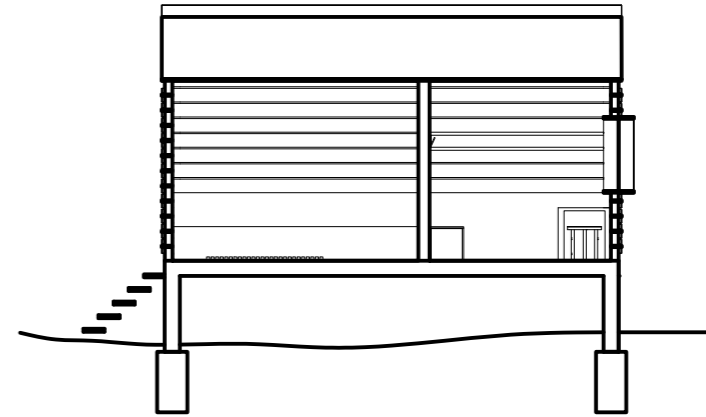


\_kouřová sauna  
\_obytný prostor 1.1  
\_sauna 1.2

\_tradiční finská sauna  
\_obytný prostor 2.1  
\_předsíň 2.2  
\_sauna 2.3





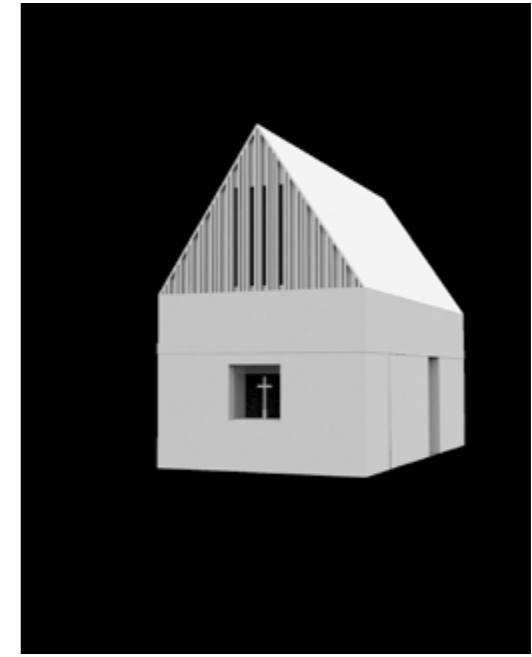




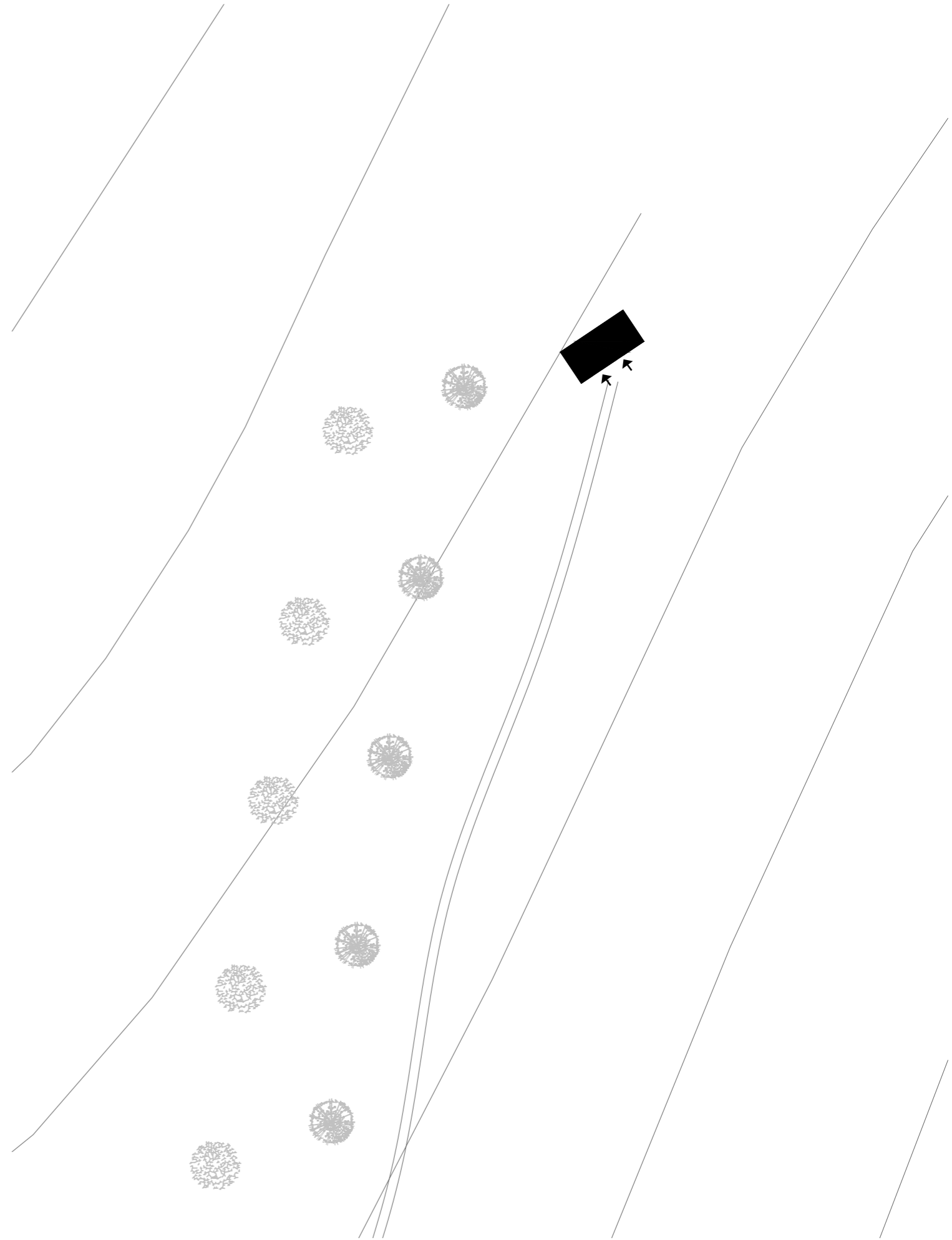


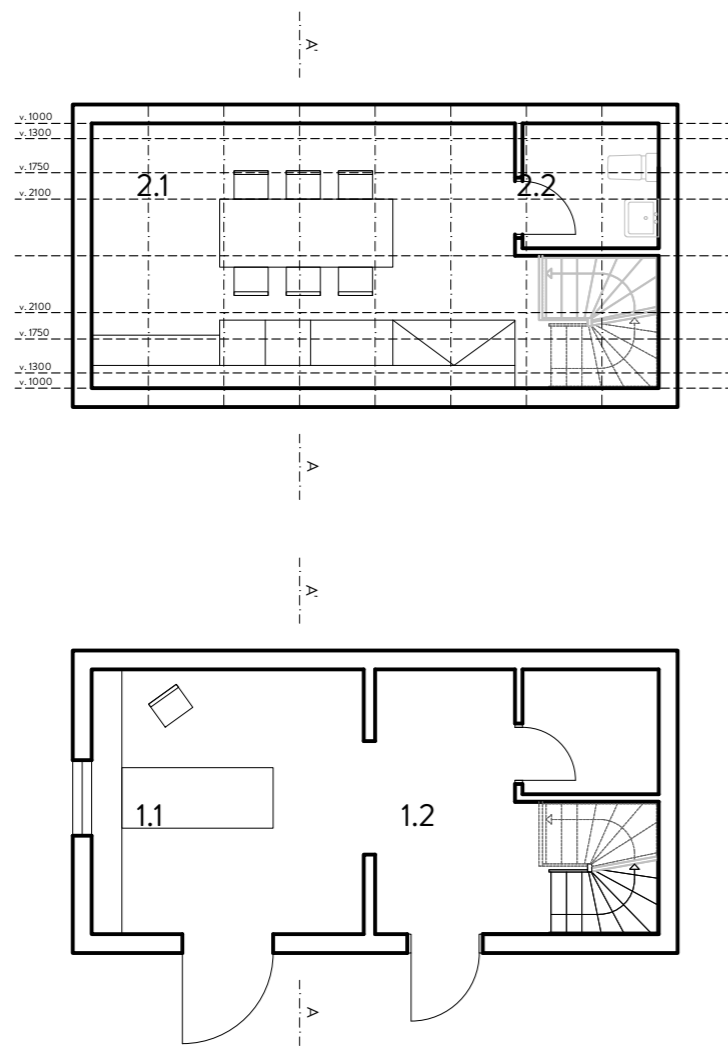


Ochranný křížek za oknem usedlosti čp. 197. Žitková - Pitínské paseky 2007.

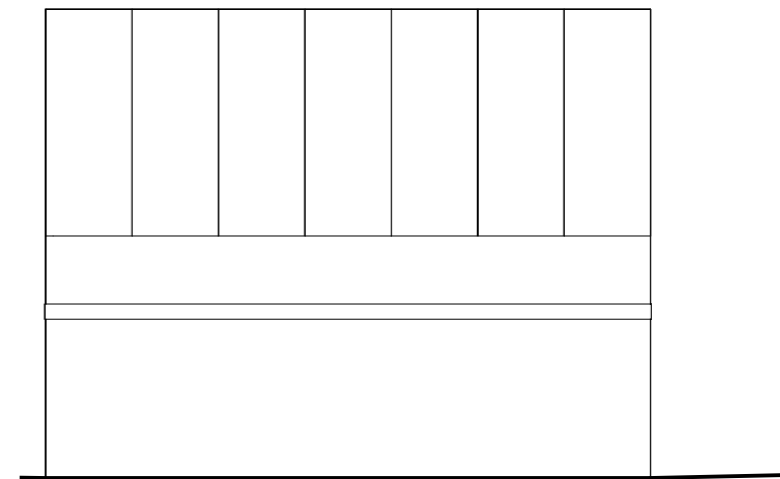
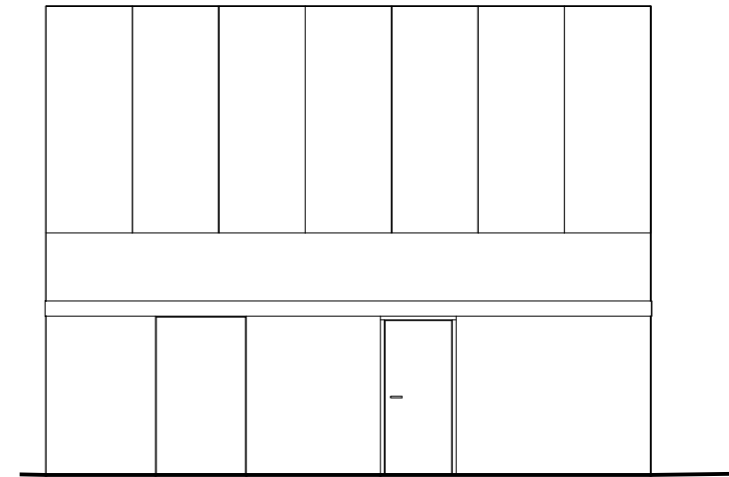
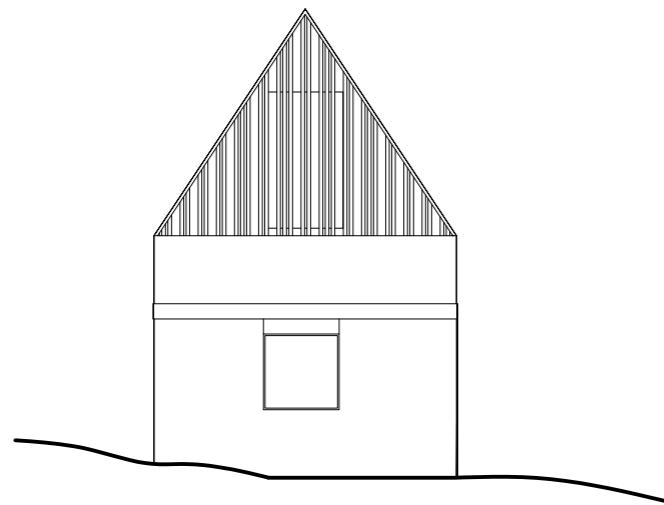
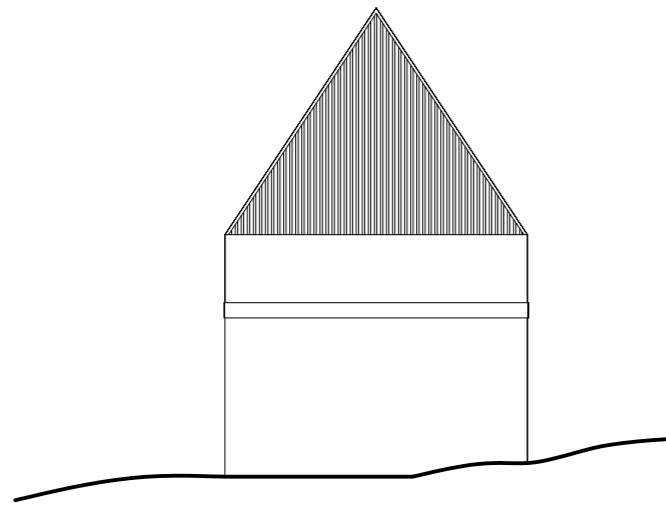


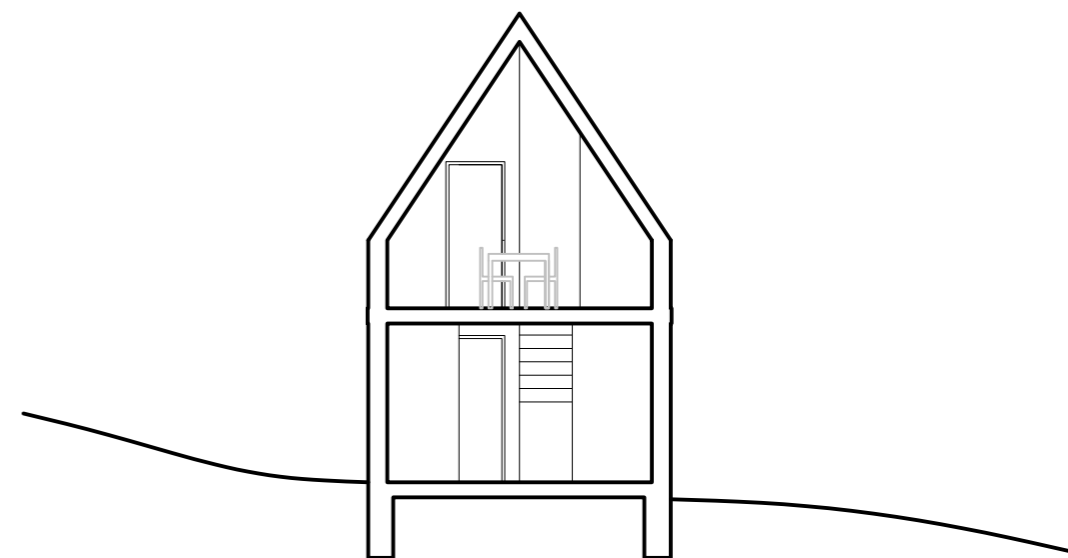
Ochranný křížek za oknem domu smutku.





_místo rozloučení	
_pokoj	1.1
_vstup	1.2
_místnost pro pozůstalé	
_obytný prostor	2.1
_wc	2.2

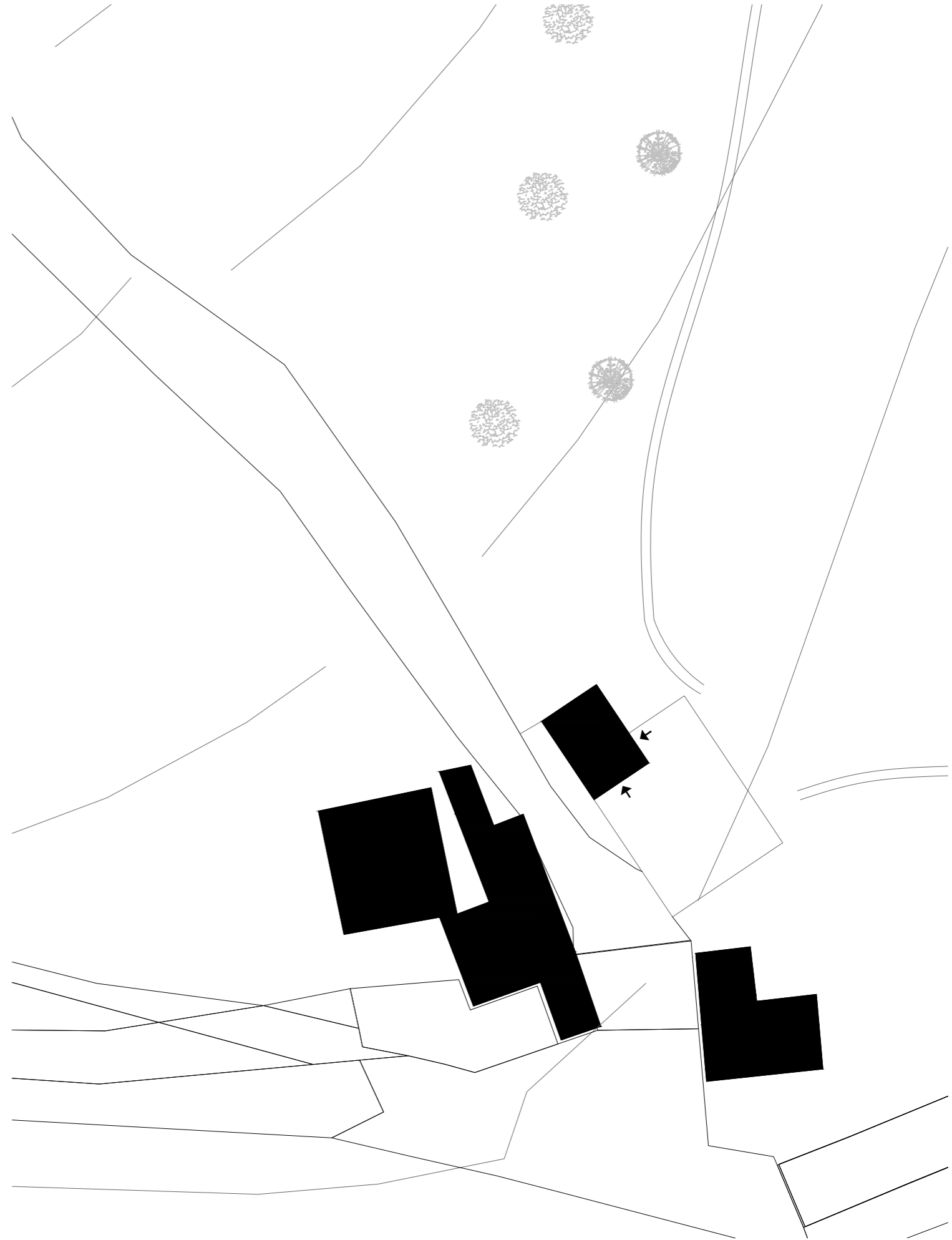




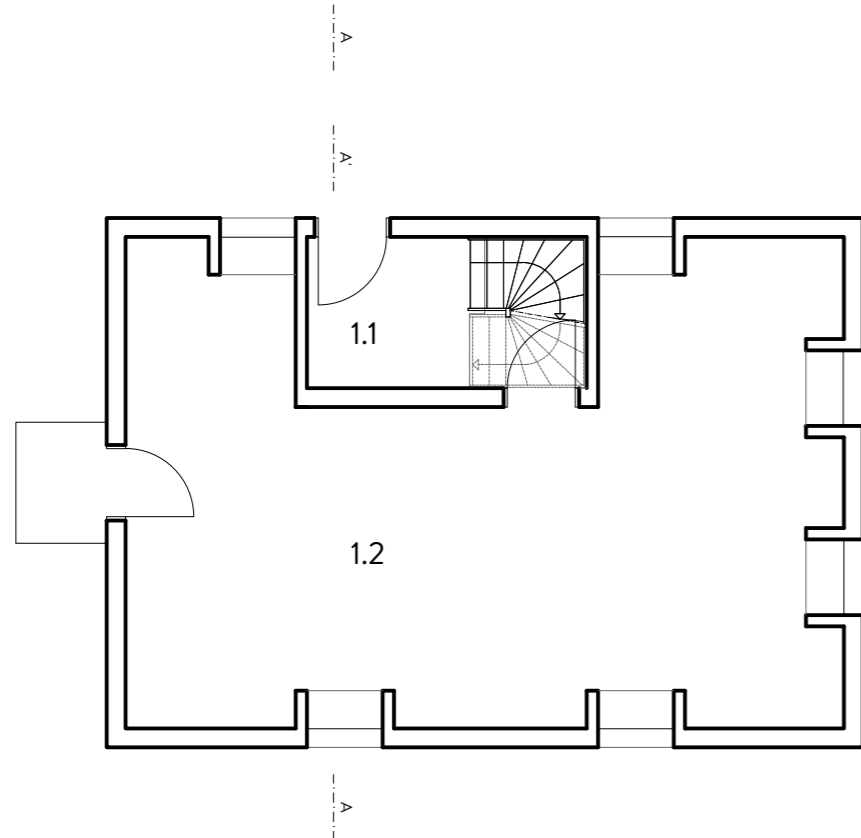
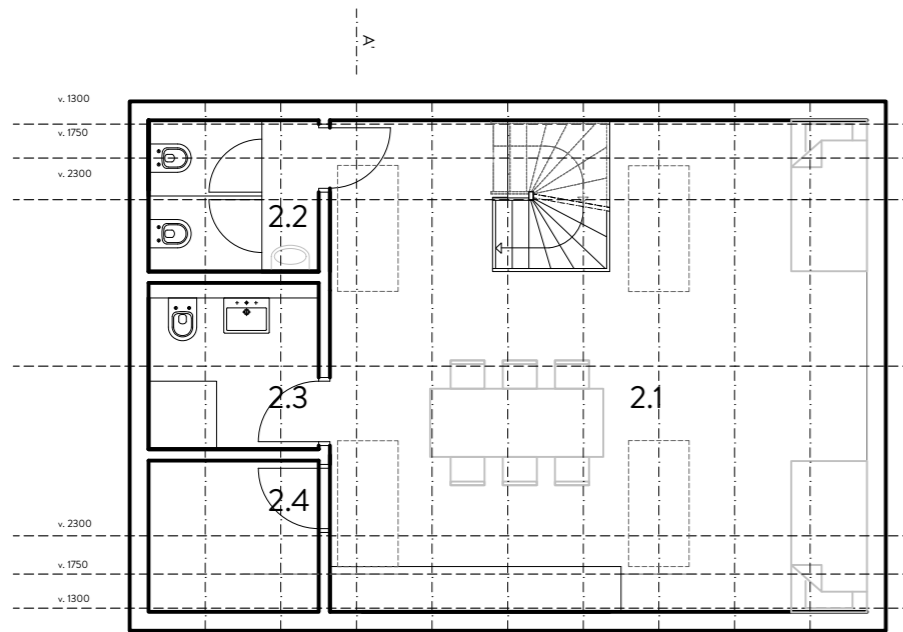




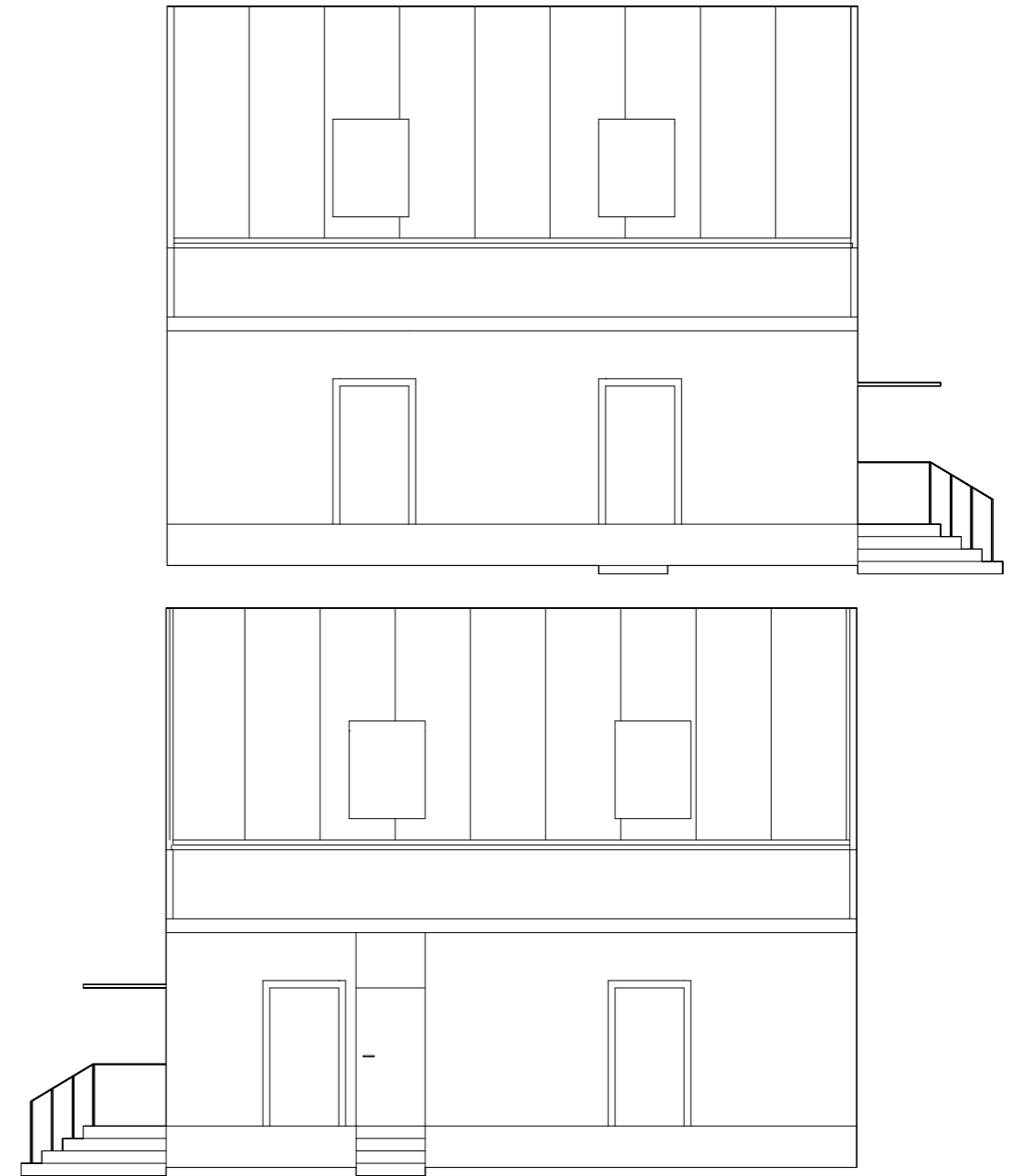
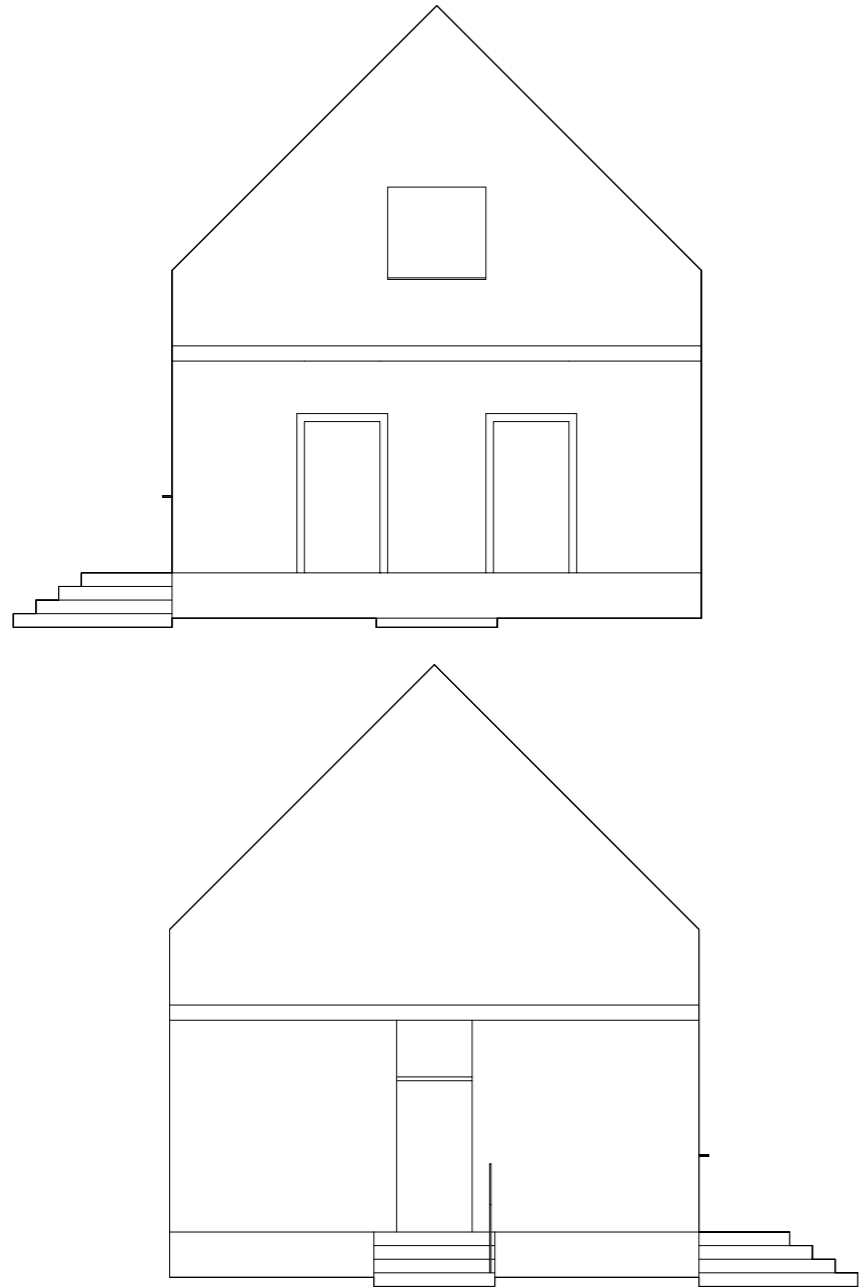
Stará hospoda.







- \_první podlaží
- \_vstup pro poutníky 1.1
- \_spolková místnost 1.2
- \_druhé podlaží
- \_společenská místnost a ložnice poutníků 2.1
- \_hygienické zázemí spolkové místnosti 2.2
- \_hygienické zázemí poutníků 2.3
- \_sklad 2.4



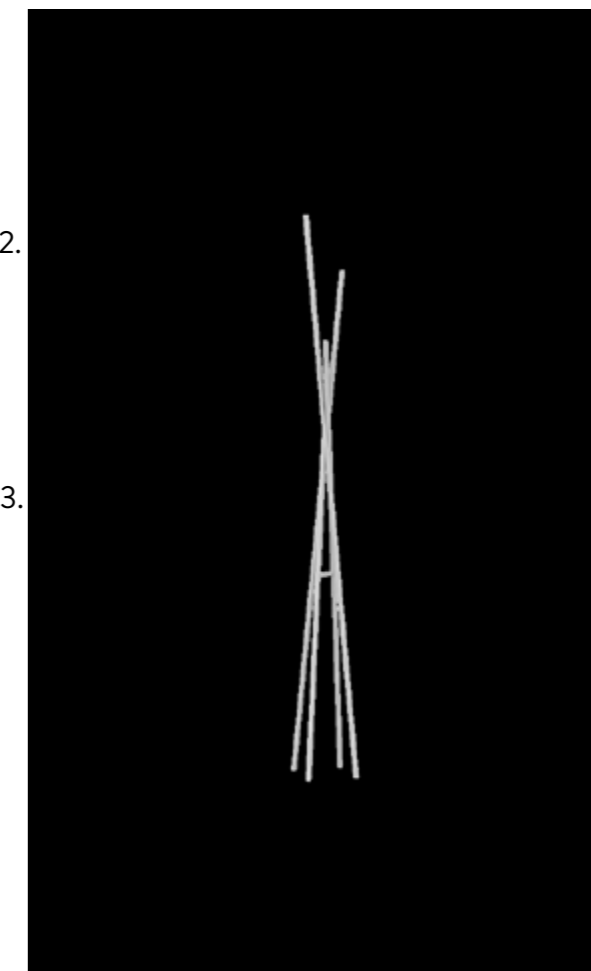




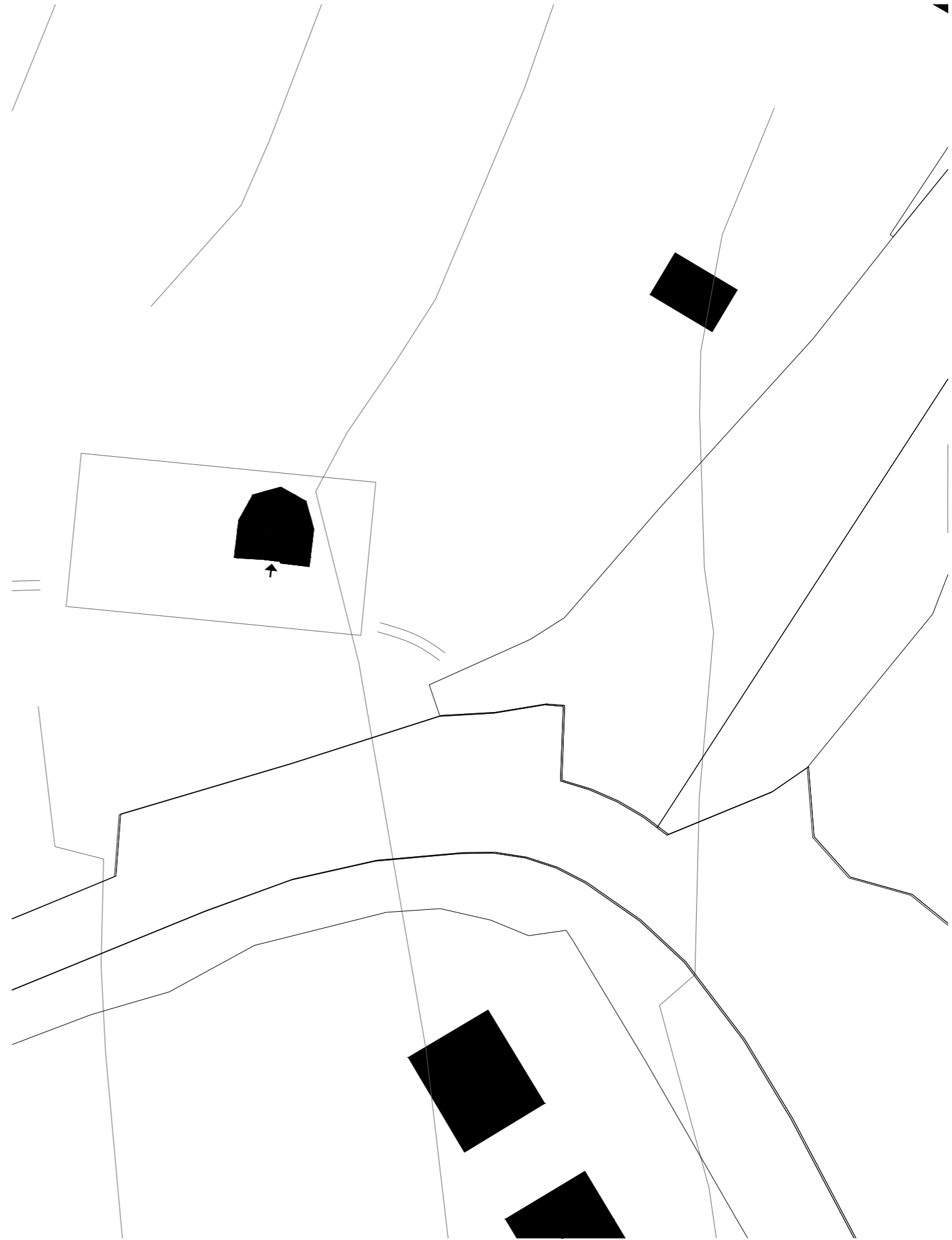
4

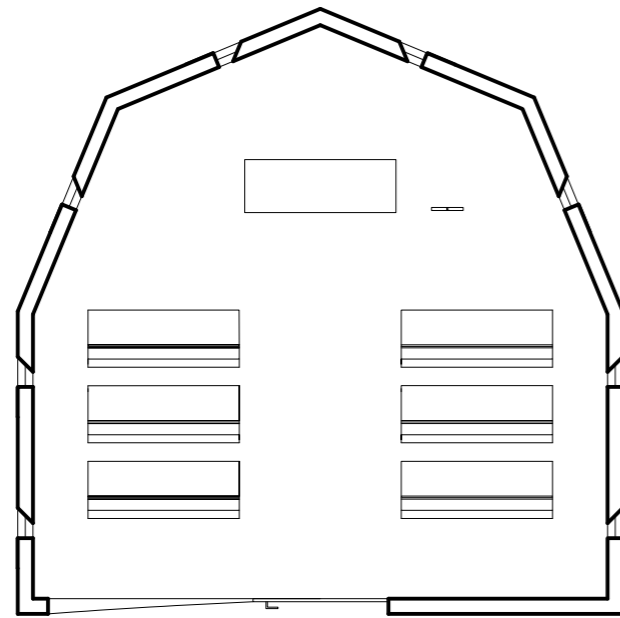


1. Zvonice, Žitková, 1921 2. Milíře 3. Kopary

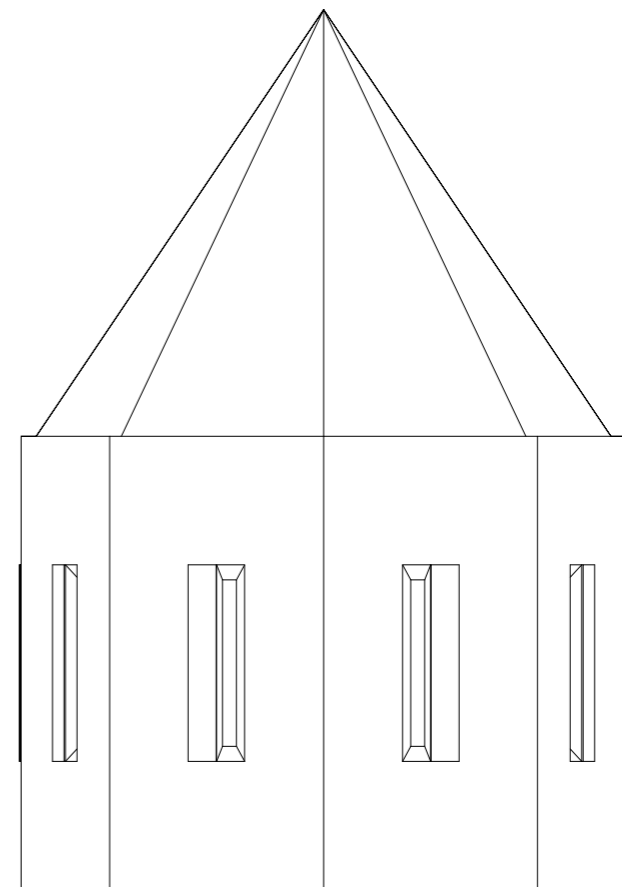
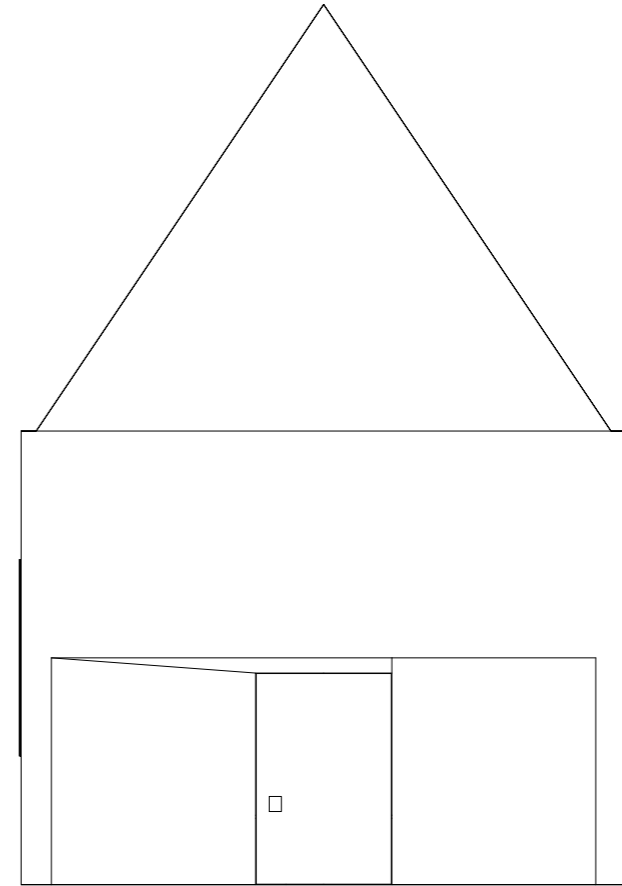
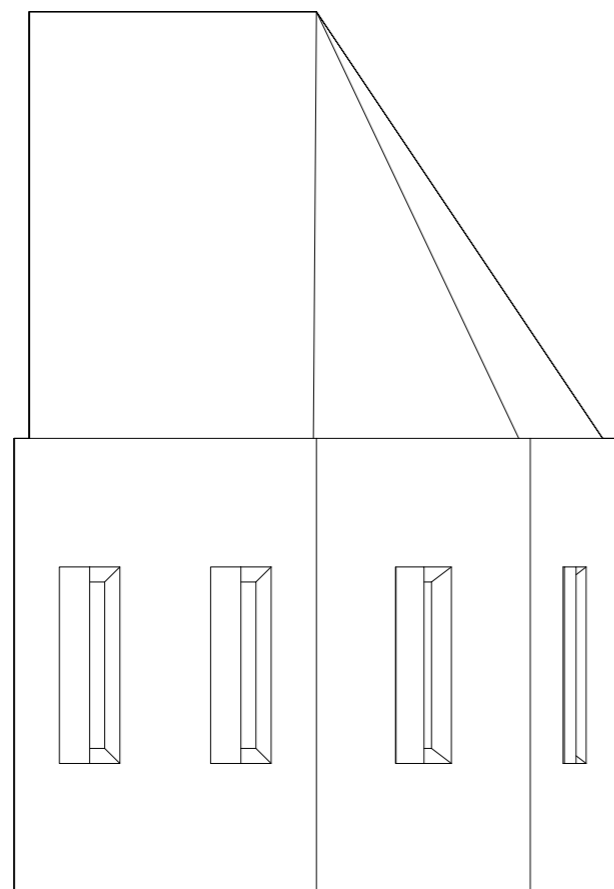
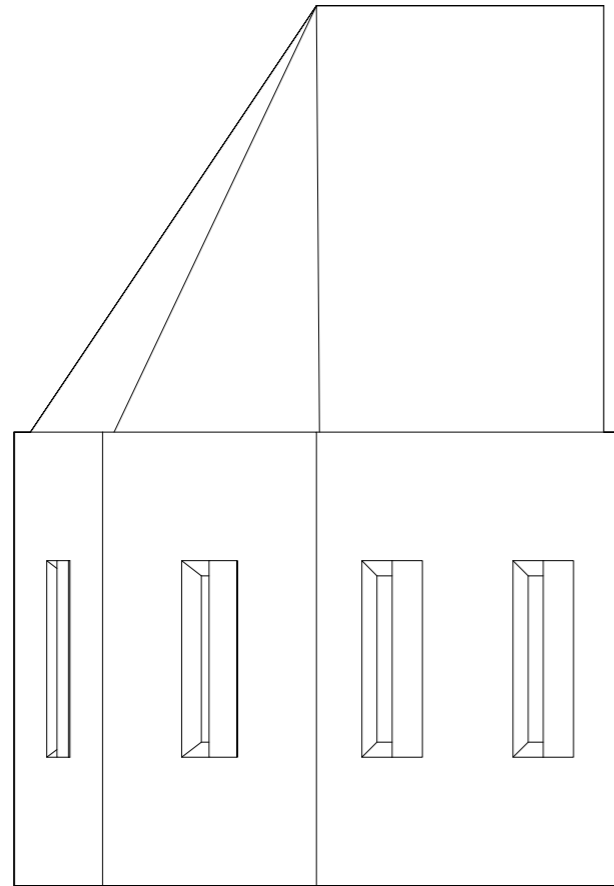


Zvonice kaple sv. Cyrila a Metoděje.

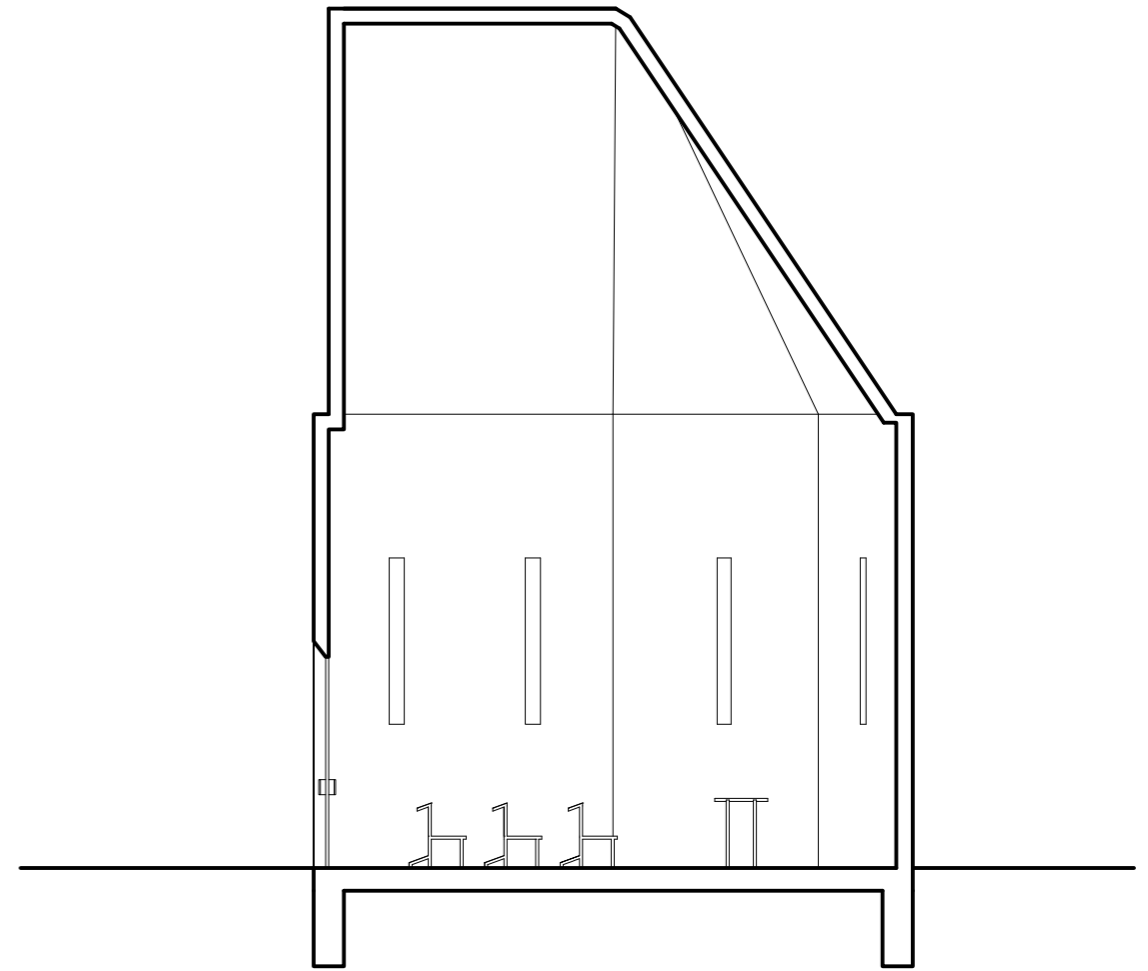




\_kaple









Zdroje:

Mapový podklad © Český úřad zeměměřický a katastrální, [www.cuzk.cz](http://www.cuzk.cz)

FLORIÁNOVÁ, Olga. Současný stav a podoba tradičního stavitelství na moravských Kopanicích. *Slovácko XLIX, Společenskovední sborník pro Moravsko-slovenské pomezí*. Uherské hradiště: Slovácké muzeum; 404 (9-28) 2007, ISSN 0583-5569

Závěrem bych ráda poděkovala:

Rodině za podporu a trpělivost.

Svým zlínským holkám.

Aničce, kolegyni, spoluautorce, spolužačce a především výjimečné kamarádce.

Jonášovi!

Docentu Miroslavovi Cikánovi, ke kterému jsem do ateliéru přišla jako slepý k houslím (Jonáš!), aniž bych tušila, jak zásadně nasměruje můj život. Připojila jsem se na cestu, na které jsem potkala osobnosti, jež se mi staly těmi nejbližšími, přáteli na celý život a směr, na který se obracíme.

