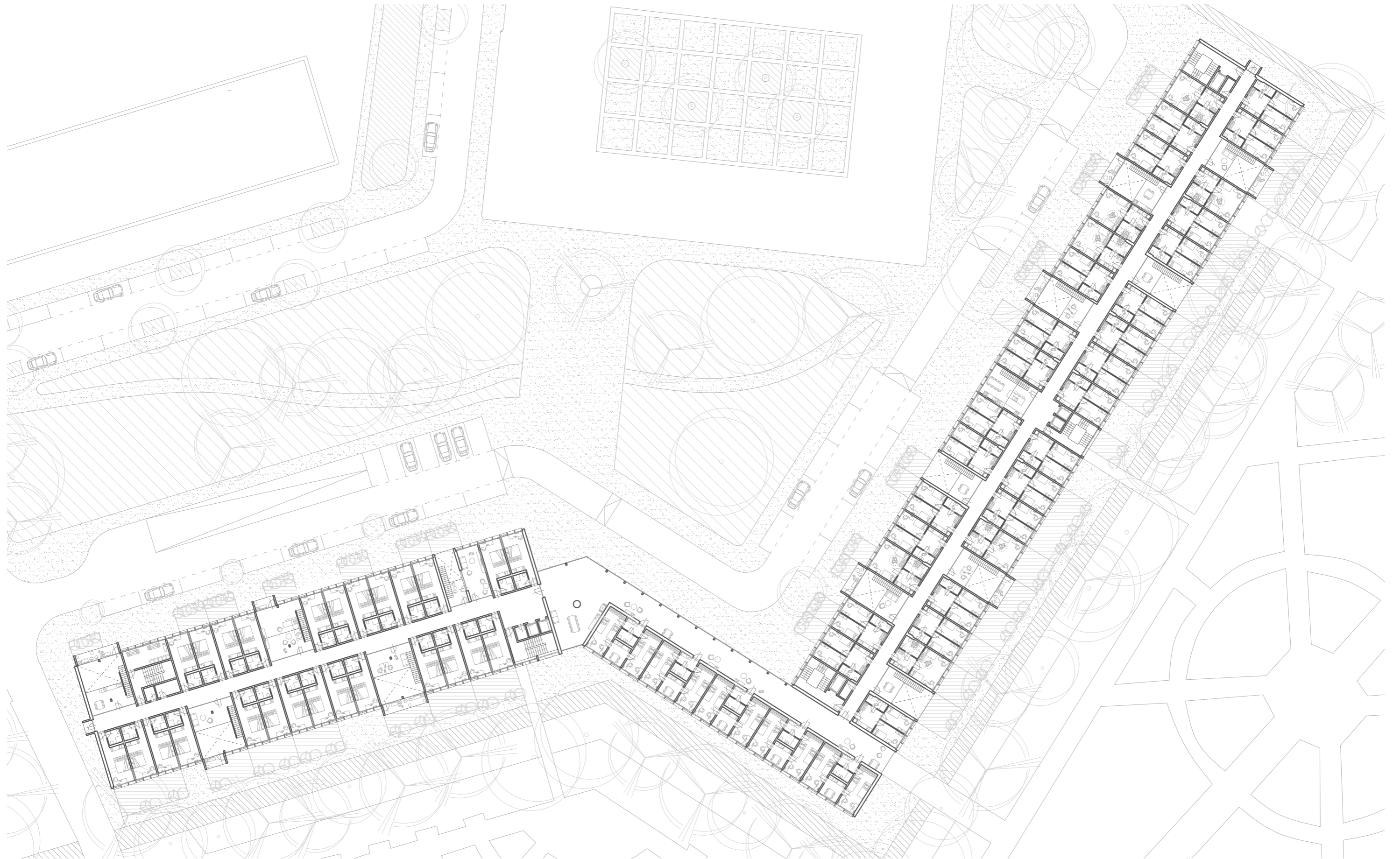




- 2.01_spoločná obývačka
- 2.02_spoločná študovňa
- 2.03_spoločná kuchyňa
- 2.04_letná kuchynka na pavlačí
- 2.05_lodžia











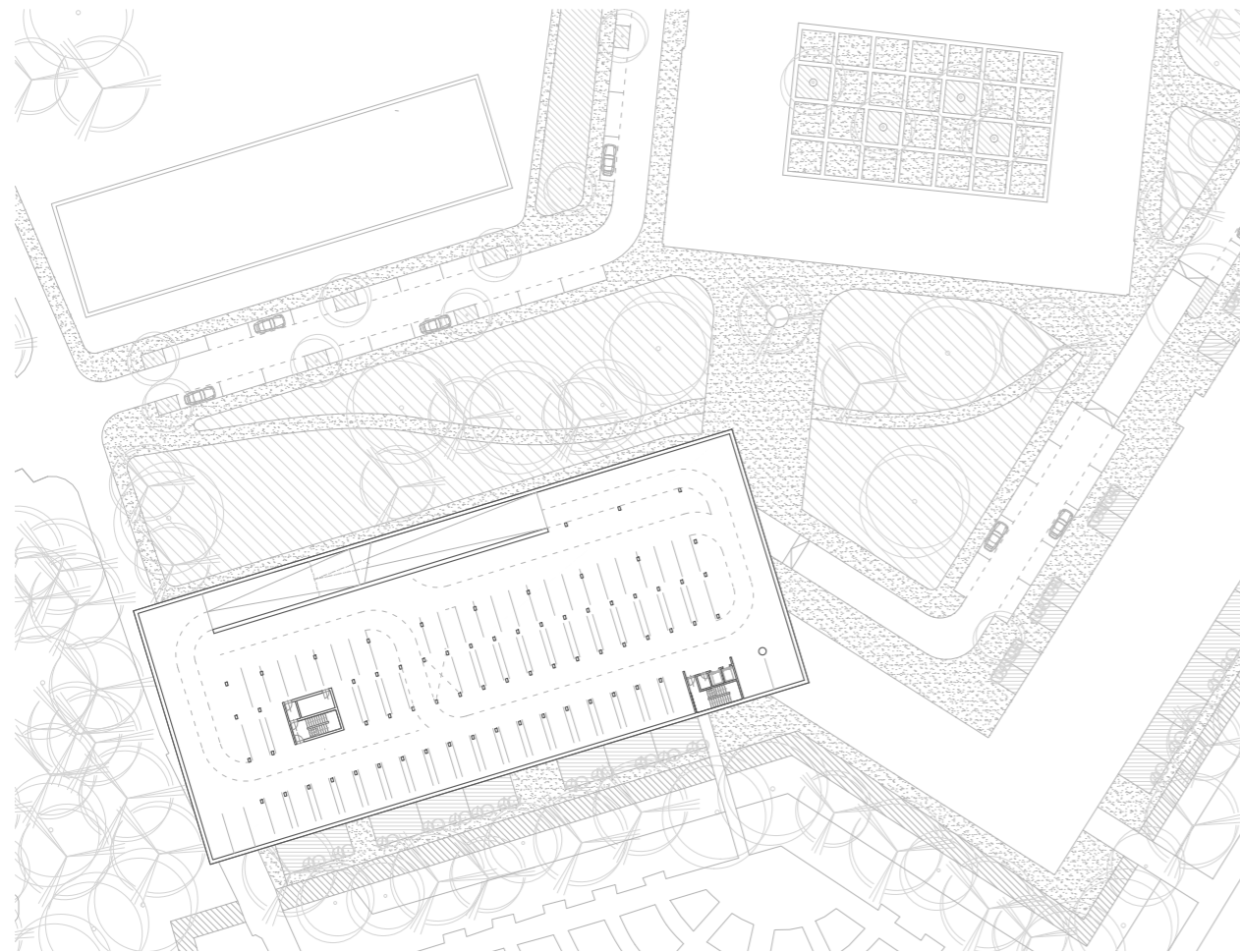
Lineárny objekt

_pôdorys podzemnej garáže

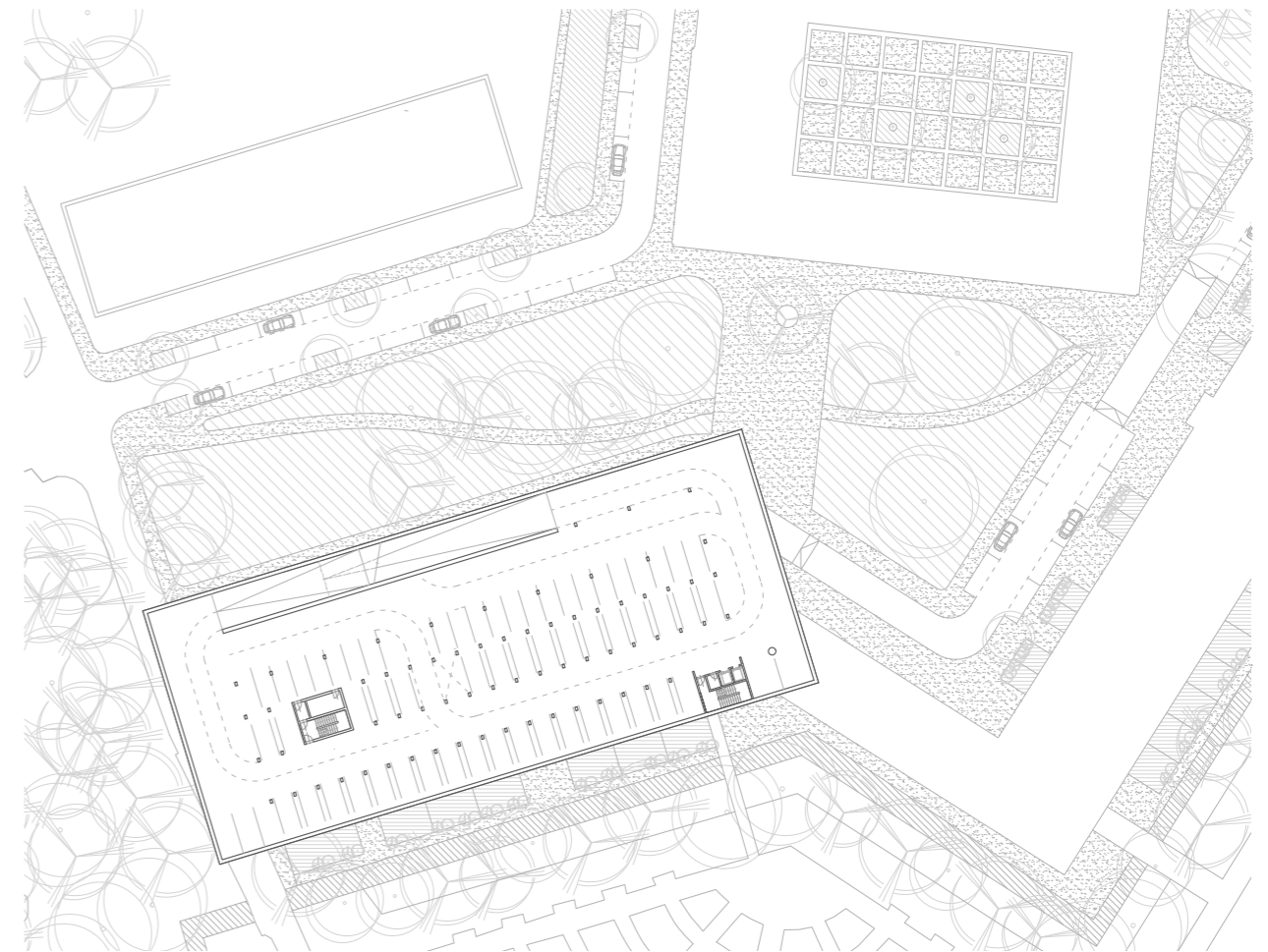


_kapacita garáže_126 parkovacích miest

1.PP

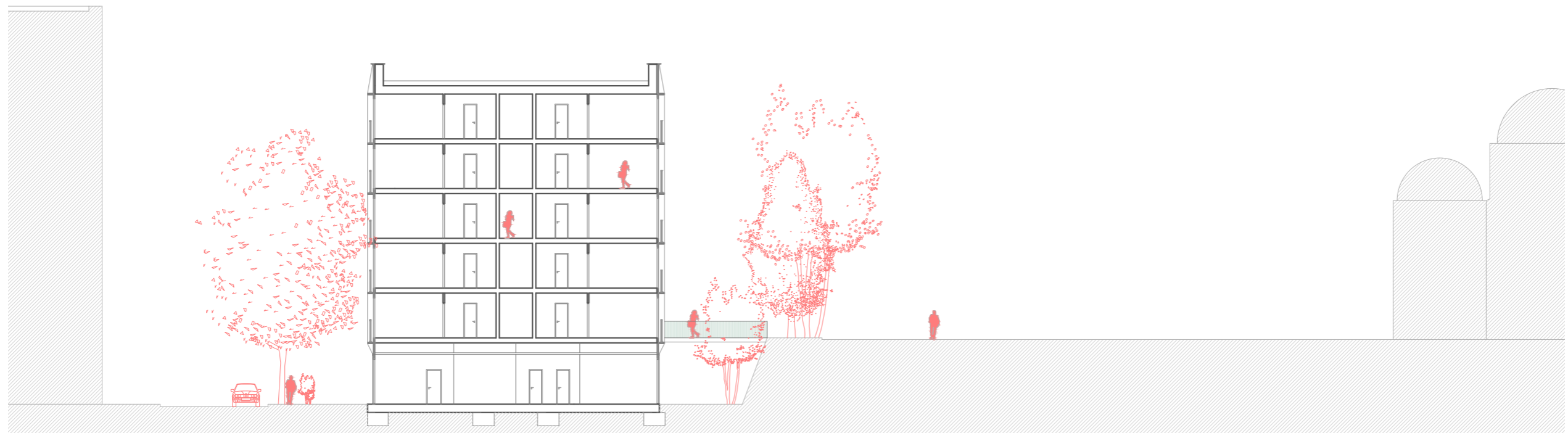
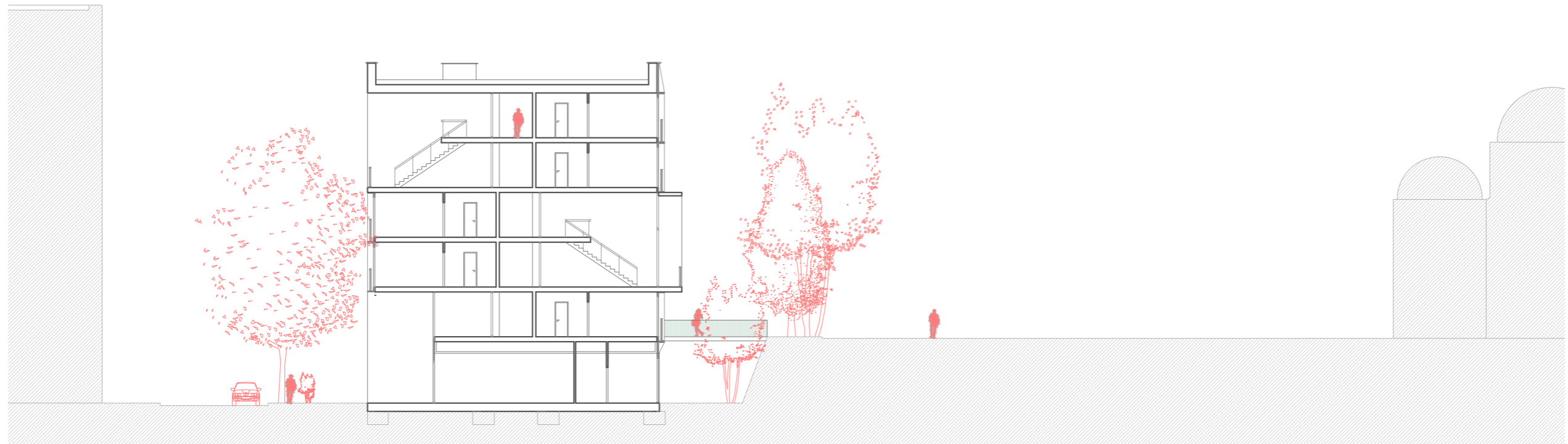


2.PP



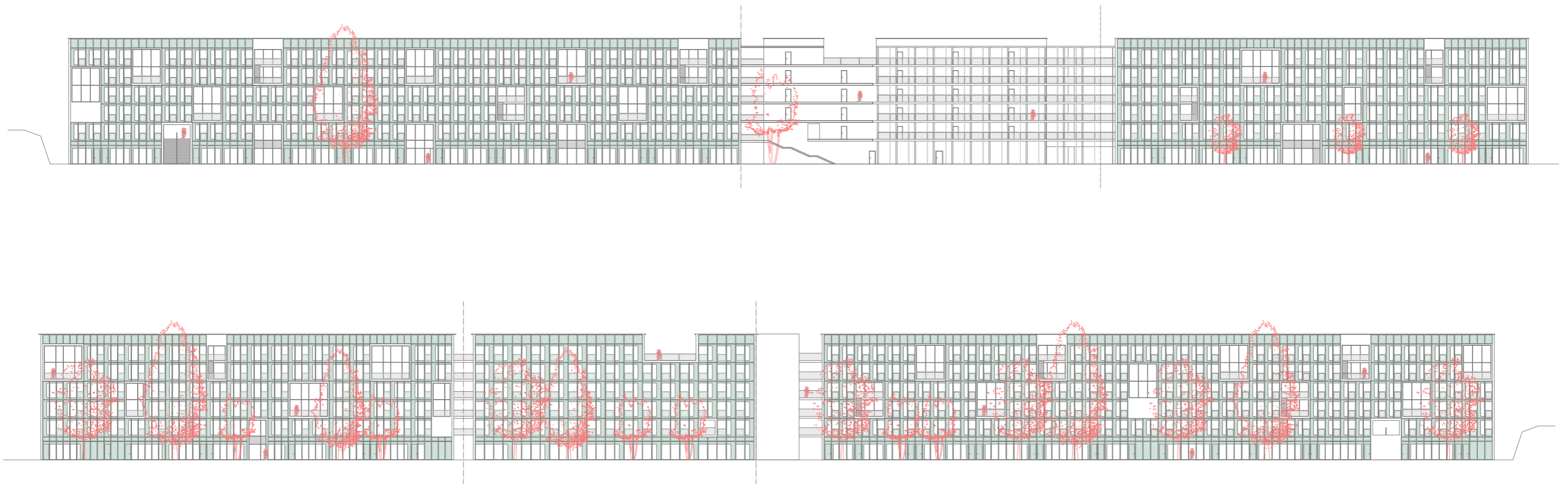
Lineárny objekt

_pričné rezy



Lineárny objekt

_rozvinuté pohľady





Súčasný stav študentského ubytovania

<https://www.zeitraum.re>
suz.cvut.cz

Územne analytické podklady

<http://uap.iprpraha.cz/atlas-praha-5000>

Vývoj cien nájmov

<https://www2.deloitte.com/cz/cs/pages/real-estate/articles/cze-develop-index.html>

Historický vývoj

<http://www.dveprahy.cz>

Štatistiky počtu študentov

<http://www.msmt.cz>
IPRpraha.cz

České vysoké učení technické v Praze, Fakulta architektury

2/ ZADÁNÍ diplomové práce

Mgr. program navazující

Jméno a příjmení: Andrej Siman

datum narození: 24.3.1994

akademický rok / semestr: letní semestr 2019/2020

obor: Architektura a urbanismus

ústav: Navrhování II

vedoucí diplomové práce: doc. ing. arch Petr Kordovský

téma diplomové práce: Studentské bydlení strahov
viz přihláška na DP

zadání diplomové práce:

1/ popis zadání projektu a očekávaného cíle řešení

Předmětem zadání je návrh studentského bydlení na Strahově. Nalezení konkrétního místa v rámci areálu Strahova je součástí práce. Urbanistické regulativy možno považovat za nezávazné.

2/ Pro AU/ součástí zadání bude jasně a konkrétně specifikovaný stavební program

Pro D/ součástí zadání budou jasně a konkrétně specifikované jednotlivé fáze projektu, které jsou nezbytnou součástí řešení

Stavební program bude vycházet z analýzy a rozborů lokality a referenční, doplnění topologie bydlení o podpůrnou funkci

3/ popis závěrečného výsledku, výstupy a měřítka zpracování

*- autorská zpráva - situace
- schéma koncepce návrhu - půdorys, řezy, pohledy
- vizualizace*

4/ seznam dalších dohodnutých částí projektu (model)

*- fyzický model
- portfolio
- výstavní plakát
- CD*

Datum a podpis studenta

27.2.2020 *AS*

Datum a podpis vedoucího DP

Datum a podpis děkana FA ČVUT

10.3.2020 *YU*

registrováno studijním oddělením dne

24.2.2020 *ho*

ČESKÉ VYSOKÉ UČENÍ TECHNICKÉ V PRAZE FAKULTA ARCHITEKTURY

AUTOR, DIPLOMANT: Andrej Siman
AR 2019/2020, LS

NÁZEV DIPLOMOVÉ PRÁCE:
(ČJ) STUDENTSKÉ BYDLENÍ NA STRAHOVĚ

(AJ) STUDENT HOUSING AT STRAHOV

JAZYK PRÁCE:

Vedoucí práce:	Doc. Ing. Arch Petr Kordovský	Ústav: Navrhování II
Oponent práce:		
Klíčová slova (česká):	Studentské bydlení, bydlení, univerzita, kampus, Strahov,	
Anotace (česká):	Témou práce je návrh studentského bývání v areáli současných internátů na Strahově. Cílem je najít vhodnou formu velkokapacitního ubytování pro studenty v době, kdy je bývání v podnájme pro tuto sociální skupinu finančně nedostupné.	
Anotace (anglická):	Topic of this master thesis the design of student housing at Strahov area in Prague. Main goal is to find an appropriate solution for a large scale accomodation for students while rent of regular appartments became financially unreachable for that social group in past 5 years.	

Prohlášení autora

Prohlašuji, že jsem předloženou diplomovou prací vypracoval samostatně a že jsem uvedl veškeré použité informační zdroje v souladu s „Metodickým pokynem o etické přípravě vysokoškolských závěrečných prací.“

V Praze dne

podpis autora-diplomanta

6.1.2020

Tento dokument je nedílnou a povinnou součástí diplomové práce / portfolio a CD.

