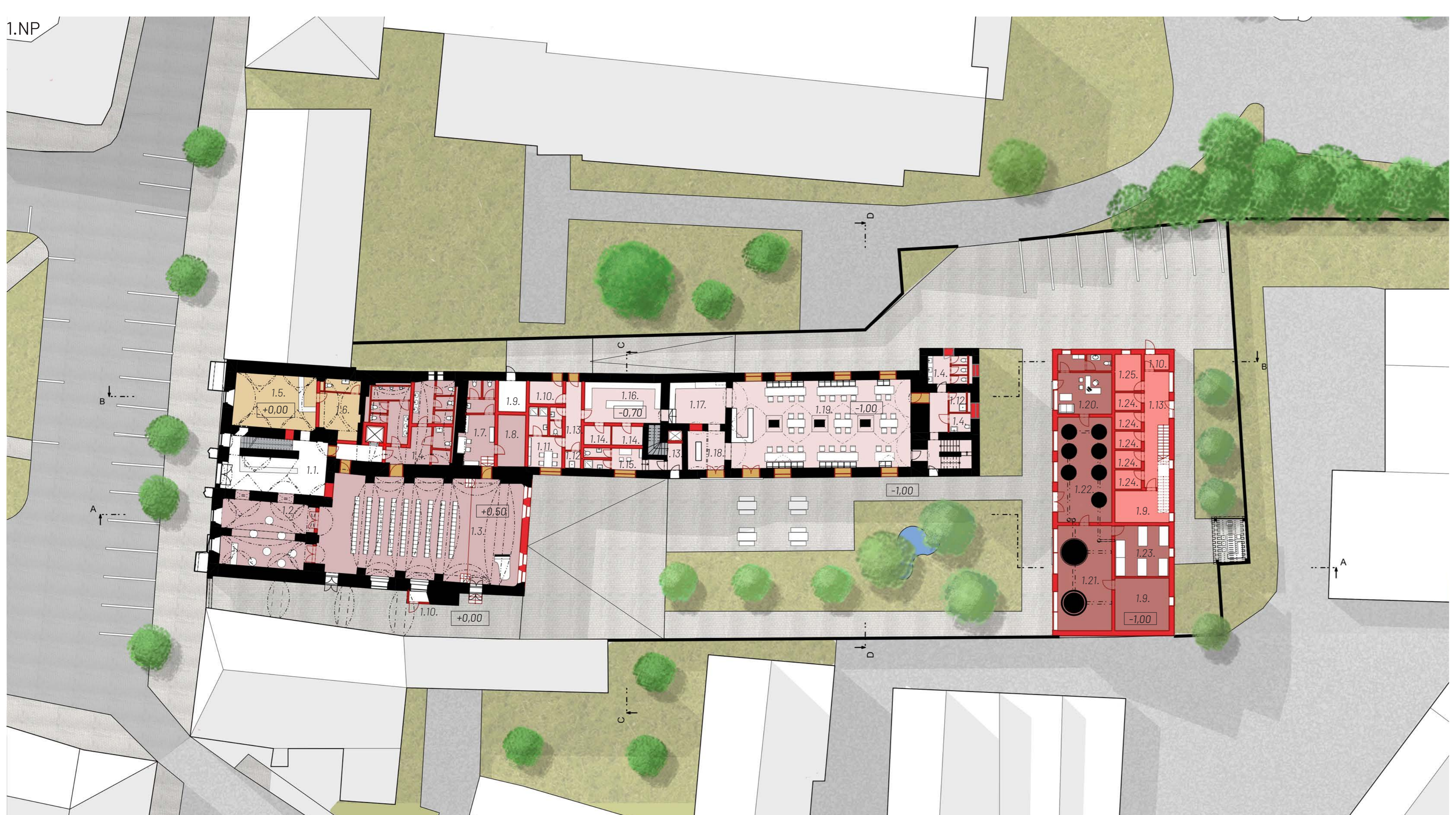
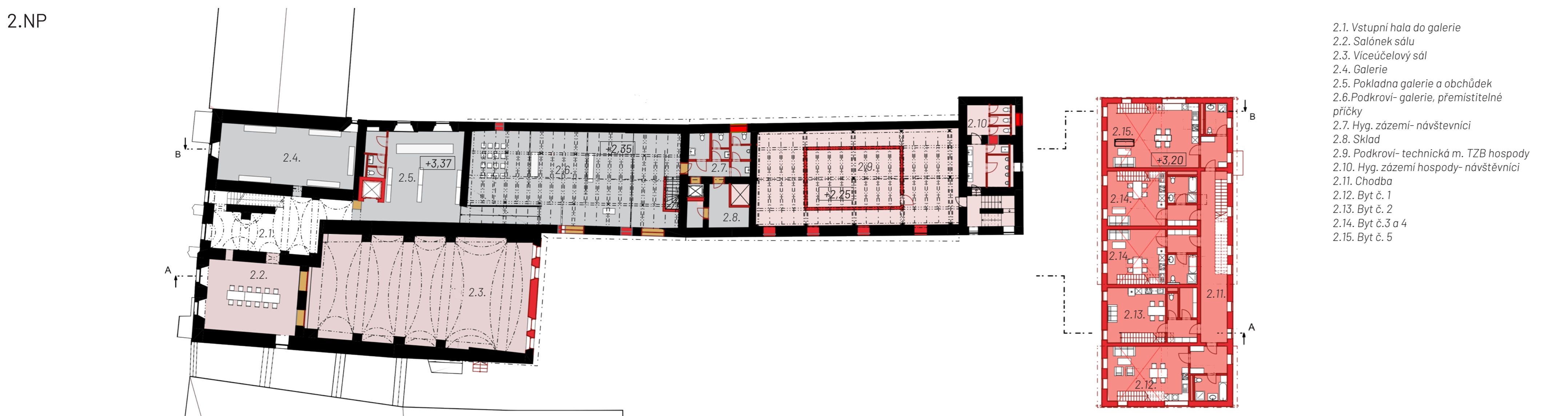




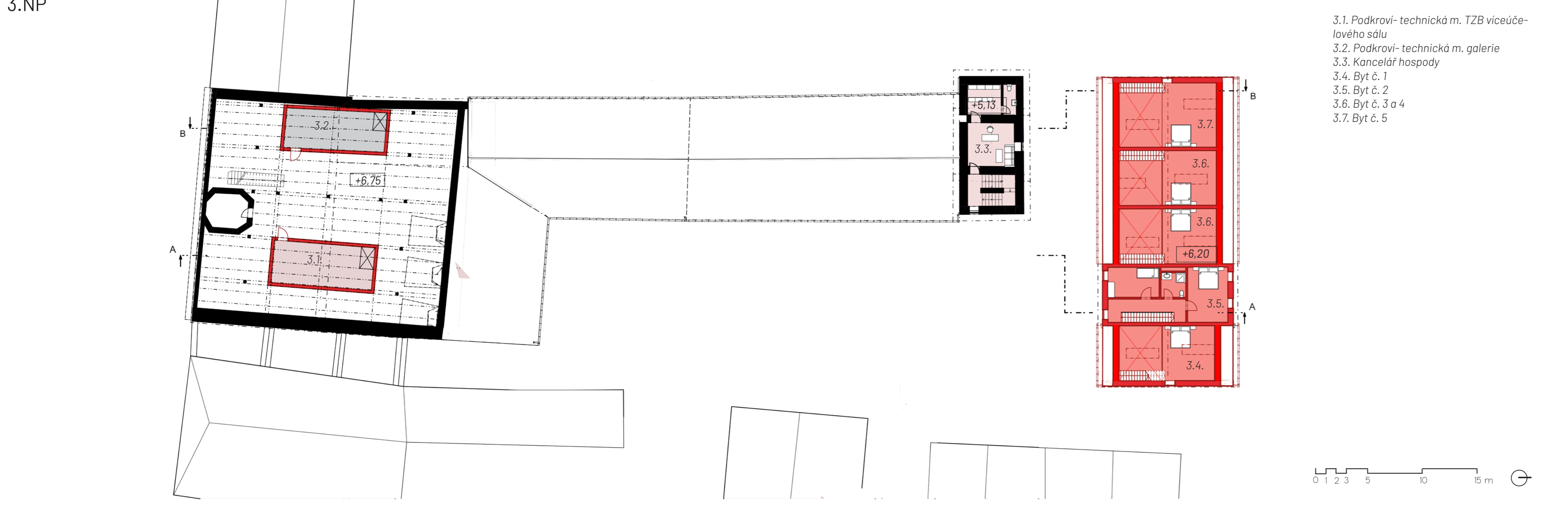
# REVITALIZACE STARÉ RADNICE VE VESELÍ NAD LUŽNICÍ



- Víceúčelový sál
- Infocentrum
- Galerie
- Hospoda
- Mini pivovar
- Startovací byty
- Stávající konstrukce
- Nové konstrukce
- Bourání



- 1.1. Vstupní hala
- 1.2. Vstup do sálu a občerstvení
- 1.3. Víceúčelový sál
- 1.4. Hyg. zázemí - nůdliční
- 1.5. Infocentrum
- 1.6. Zázemí infocentra - sklad
- 1.7. Šatna a hyg. zázemí - učiči
- 1.8. Šatna
- 1.9. Technická místnost
- 1.10. Opatřeno
- 1.11. Dvěmi místnost pro kuchyň a hyg. zázemí
- 1.12. Dvě
- 1.13. Chodba
- 1.14. Sklad potravin
- 1.15. Dveřní místnost pro občerstvení a hyg. zázemí
- 1.16. Kuchyně
- 1.17. Přípravná kucha
- 1.18. Kuchedlo a hospody
- 1.19. Hospoda
- 1.20. Kancelář pivovaru, šatna a hyg. zázemí
- 1.21. Vana pivovaru
- 1.22. Společenská a obchodní
- 1.23. Šikmá chodba
- 1.24. Chodba
- 1.25. Kuchyně a kofína



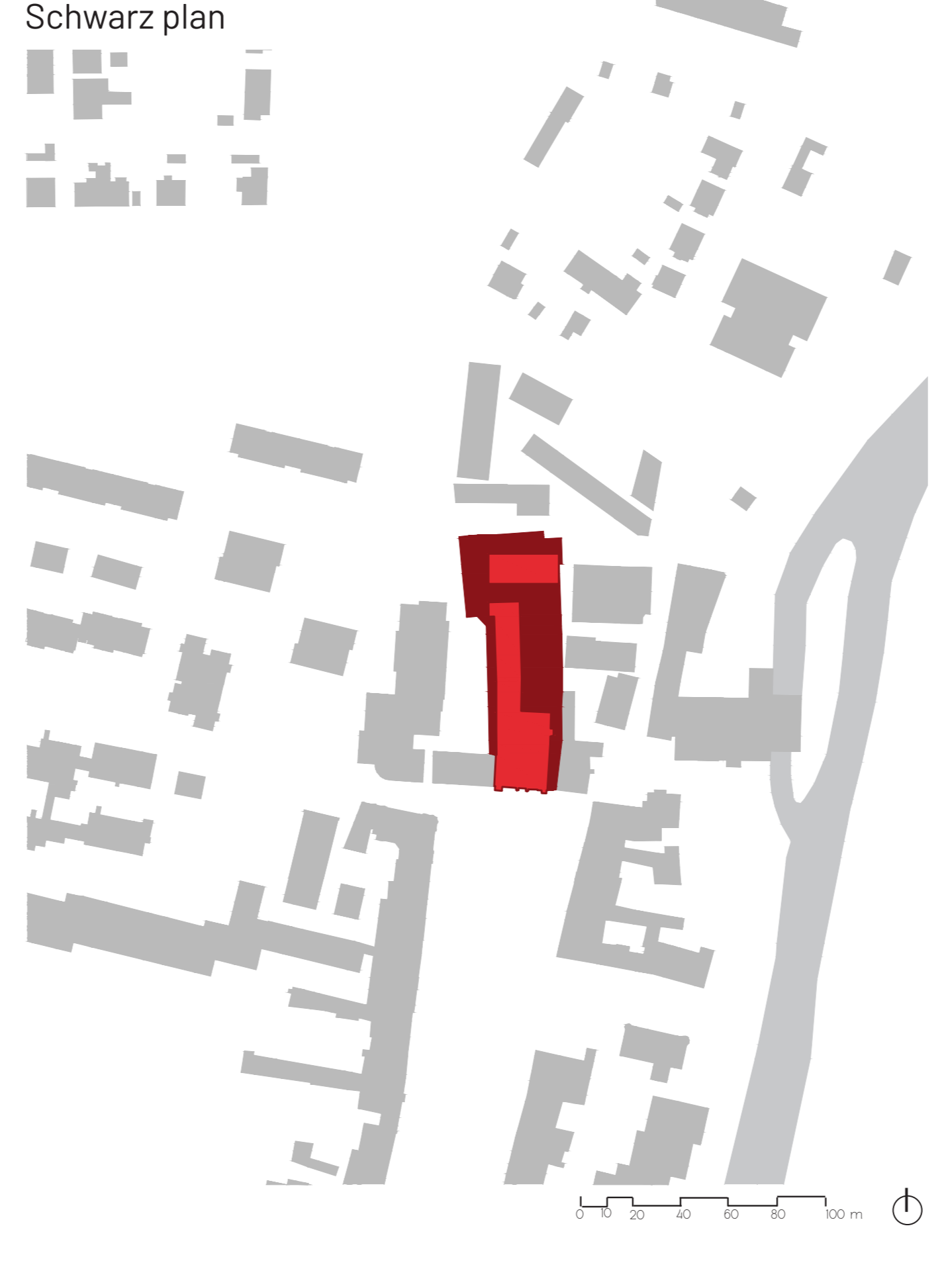
- 2.1. Vstupní hala do galerie
- 2.2. Sál
- 2.3. Kuchyně
- 2.4. Galerie
- 2.5. Podkrovní galerie a obchodní
- 2.6. Podkrovní galerie, přemístění příjezd
- 2.7. Hyg. zázemí - nůdliční
- 2.8. Šatna
- 2.9. Podkrovní - technická m. TZB hospody
- 2.10. Hyg. zázemí hospody - nůdliční
- 2.11. Chodba
- 2.12. Byt č. 1
- 2.13. Byt č. 2
- 2.14. Byt č. 3 a 4
- 2.15. Byt č. 5
- 2.16. Byt č. 6
- 2.17. Byt č. 7
- 2.18. Byt č. 8



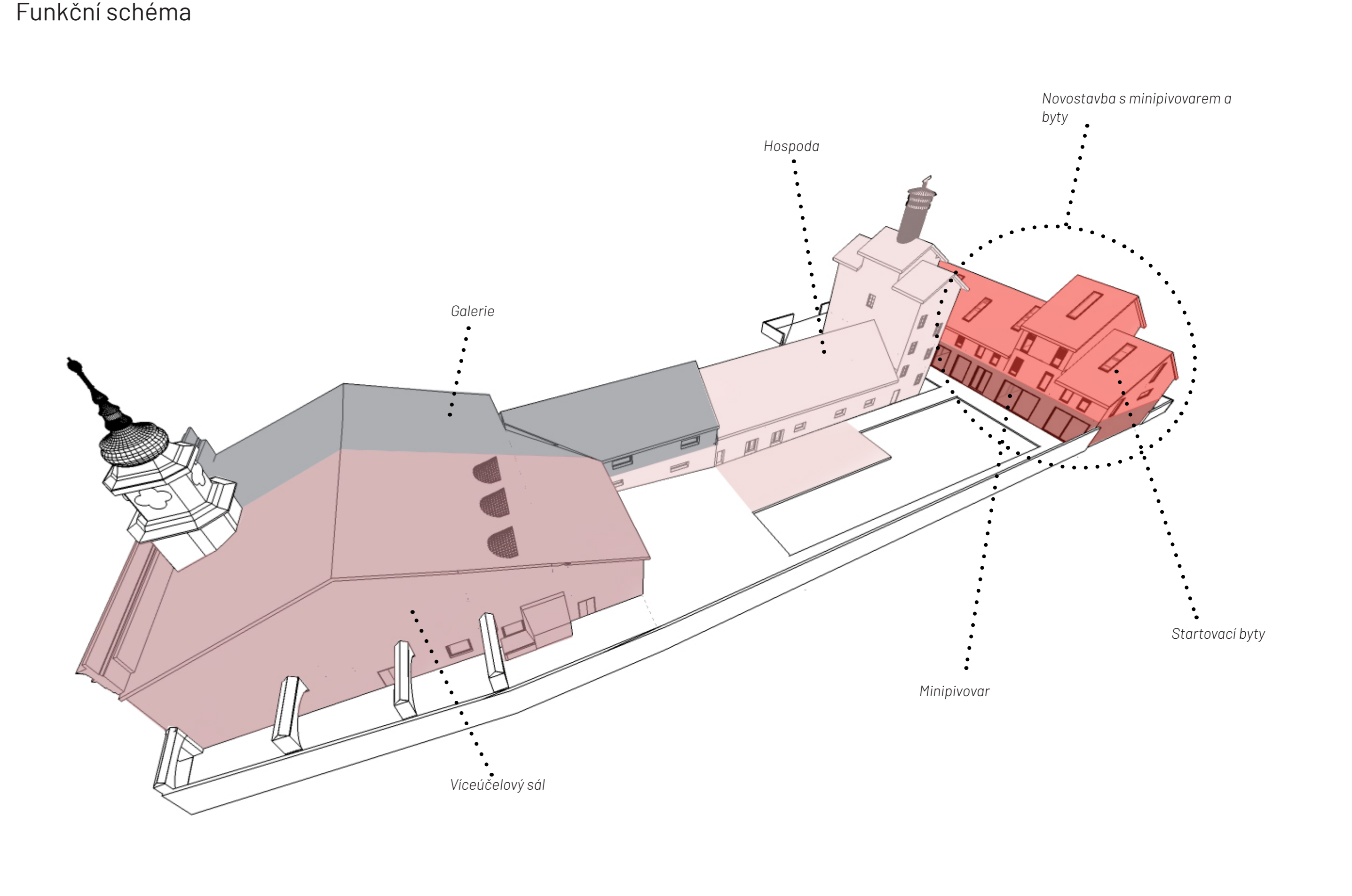
- 3.1. Podkrovní - technická m. TZB víceúčelového sálu
- 3.2. Podkrovní - technická m. galerie
- 3.3. Kancelář hospody
- 3.4. Byt č. 1
- 3.5. Byt č. 2
- 3.6. Byt č. 3 a 4
- 3.7. Byt č. 5



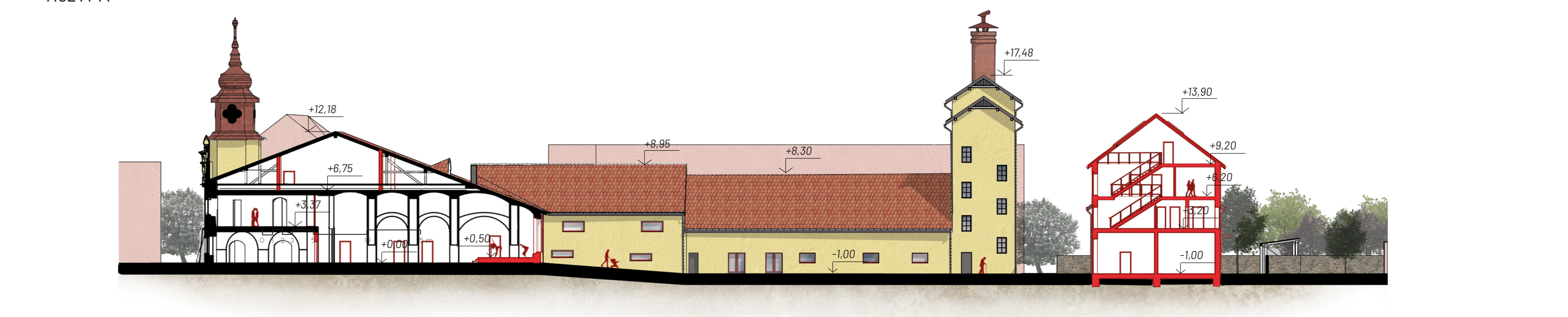
Samotný objekt je nyní upravený a natřeno, ale je potřeba dokončit rekonstrukci. Hlavní práce se týkají střechy a vnějšího vzhledu. Rekonstrukce zahrnuje i vnitřní úpravy a vybavení objektu. Vzhledem ke své poloze má velký potenciál stát se opět velmi důležitým bodem města.



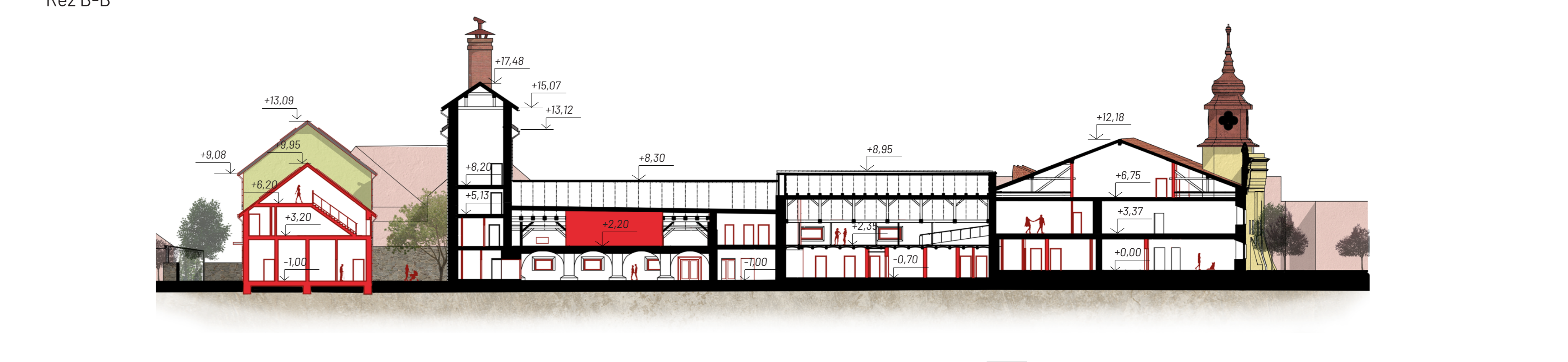
Schwarz plan



Funkční schéma



Řez A-A



Řez B-B





REVITALIZACE STARÉ RADNICE VE VESELÍ NAD LUŽNICÍ



V novém objektu je restaurace v přízemí a dvě vrchní patra zaujímají ubytování s 16 pokoji po 2 lidech. Na koncích budovy jsou větší apartmány. Část objektu je podsklepená, obsahuje zázemí pro personál jako jsou lázně, sprchy a odpadkové místonosy. Více tam totiž schodit se začali číst budovy. Objekt se nachází vešle stěpa a je k ní kolony Vyratí tak úzký příchod mezi objekty. Restaurace má velkou prosklenou stěnu, tam kde je stěpa a vyzdíví tak její otok. Má také velké venkovní sezení směrem na pole a výhledem do krajiny. Fasáda je pokryta okrovou omítkou, aby nenarušovala pohled na stěpu. Do objektu vedou celkem čtyři vstupy, dva vedou do foyer jedné od stěpy a druhé z parkoviště, které je na severovýchodní straně. Jeden vstup je na terase restaurace a poslední je vstup pro zaměstnance.

V novém objektu je restaurace v přízemí a dvě vrchní patra zaujímají ubytování s 16 pokoji po 2 lidech. Na koncích budovy jsou větší apartmány. Část objektu je podsklepená, obsahuje zázemí pro personál jako jsou lázně, sprchy a odpadkové místonosy. Více tam totiž schodit se začali číst budovy. Objekt se nachází vešle stěpa a je k ní kolony Vyratí tak úzký příchod mezi objekty. Restaurace má velkou prosklenou stěnu, tam kde je stěpa a vyzdíví tak její otok. Má také velké venkovní sezení směrem na pole a výhledem do krajiny. Fasáda je pokryta okrovou omítkou, aby nenarušovala pohled na stěpu. Do objektu vedou celkem čtyři vstupy, dva vedou do foyer jedné od stěpy a druhé z parkoviště, které je na severovýchodní straně. Jeden vstup je na terase restaurace a poslední je vstup pro zaměstnance.

