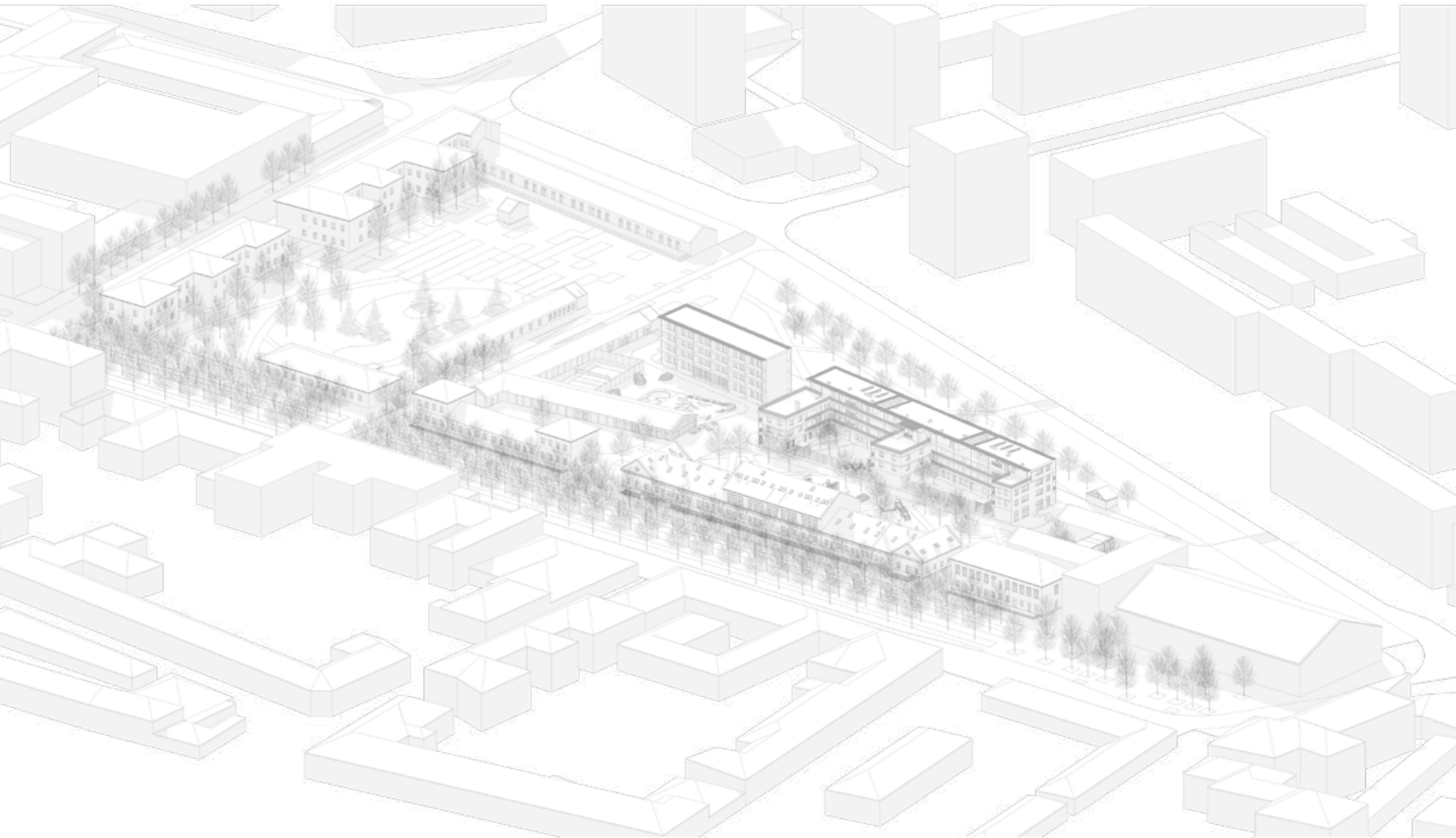


U R B A N I Z M U S





KONCEPT

ZELEŇ

Pomer prírodného a urbánneho systému v Košiciach je 1:3. Napriek veľkému množstvu zelene v meste vyvstáva problém nevyužívaných a chátrajúcich zelených plôch. Preto bola v koncepte zohľadnená pridaná hodnota využívania zelene. Existujúca alej z 19. stor. pozdĺž západnej strany areálu má mestotvorný význam. Vedie pozdĺž mestského okruhu a na druhej strane hraničí s kasárňami, ktoré sú momentálne nevyužívané a ohradené. Vytvárajú komunikačnú bariéru a znižujú atraktivitu parku. Konceptom je plynule nadviazanie na existujúcu alej

ŠPORT REKREÁCIA

Areál prepája zástavbu starého mesta a sídliskovú zástavbu zo 70. rokov. V pomere na počet obyvateľov v lokalite je výskyt vnútorných či vonkajších športovísk nepostačujúci. Športová hala, ktorá je súčasťou areálu je využívaná basketbalovým klubom a verejnosťou je prístupná ojedinele na basketbalových zápasoch alebo koncertoch či iných kultúrnych podujatiach. Cieľom návrhu je priniesť viac športovej aktivity do oblasti v podobe športových pavilónov a vonkajších športovísk pre širšiu verejnosť.

ŠTUDENTI A MLADÍ PRACUJÚCI ĽUDIA

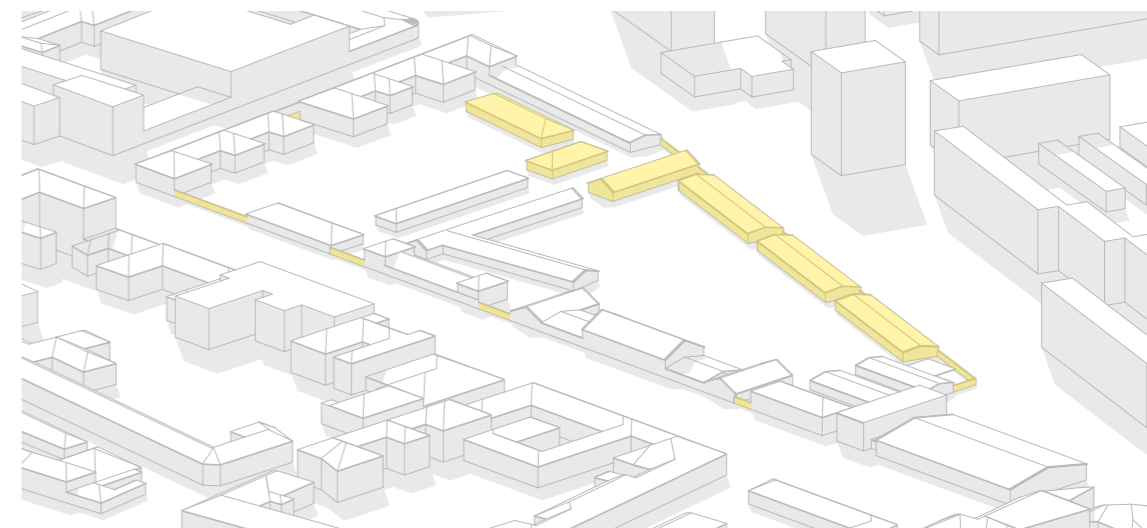
Z predošlých analýz vyplýva, že majú v dochádzkovej vzdialenosti 15min zastúpenie tri veľké univerzity. Je potrebné vytvoriť priestory na prácu a štúdium či už vonkajšie (pobytové parky) ako aj vnútorné (študovne, kaviarne). Vzhľadom na výhodnú polohu areálu dotvorí kompaktnosť rozloženia univerzít v starom meste.

KOMUNITNÉ BÝVANIE

Komunitné bývanie je obľúbeným trendom v zahraničí. U nás sa vďaka zahraničným študentom a novej generácii zvyšuje povedomie o tomto termíne. Veková kategória študentov a mladých ľudí najviac inklinuje ku komunitným aktivitám. A tak ako najlepšia alternatíva sa javia nájomné byty, určené na spolubývanie alebo pre mladé páriky, doplnené o množstvo spoločenských priestorov, letných terás s grilom, letné kino a samozrejme možnosť využívania športovísk v areáli.

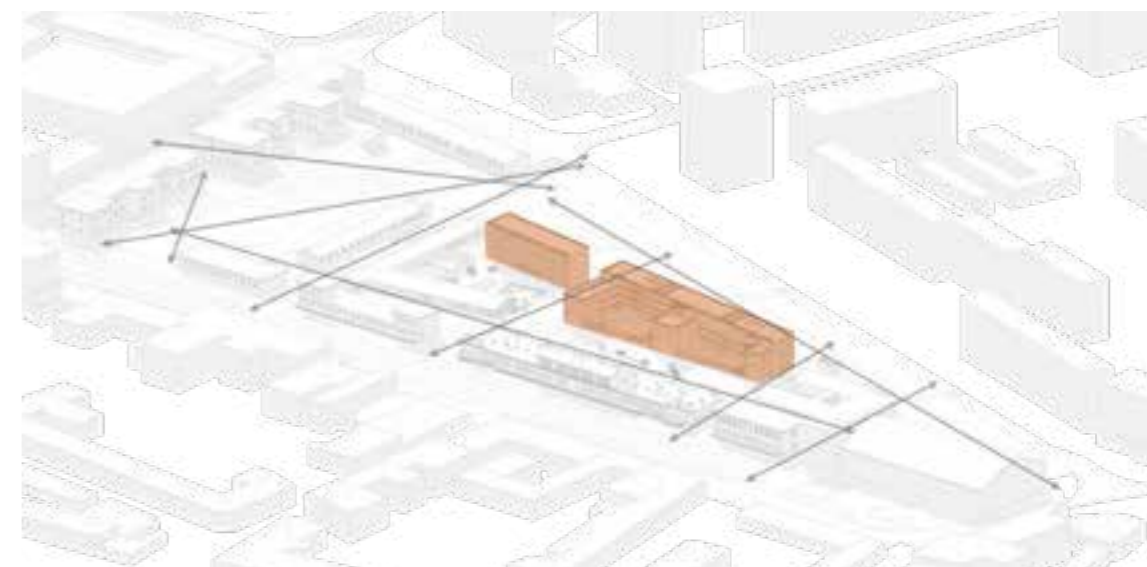
ZHROMAŽDOVACIE PRIESTORY

Areál je potrebné začleniť do fungujúceho mestského života, vytvoriť akési subcentrum pre blízke okolie a dostatočne nadviazať na historické centrum. Námestie s možnosťou usporiadania verejných udalostí, expozícií v náväznosti na vnútorné výstavné priestory, farmárskych trhov, vianočných trhov, priamo komunikuje s parkom vedúci na alej z 19.st. Je obohatený o rybník, ktorý má okrem ochladzovacej funkcie mesta aj možnosť využívať ho v zimnom období ako klzisko a tým dotvorí vianočnú atmosféru vianočných trhov.



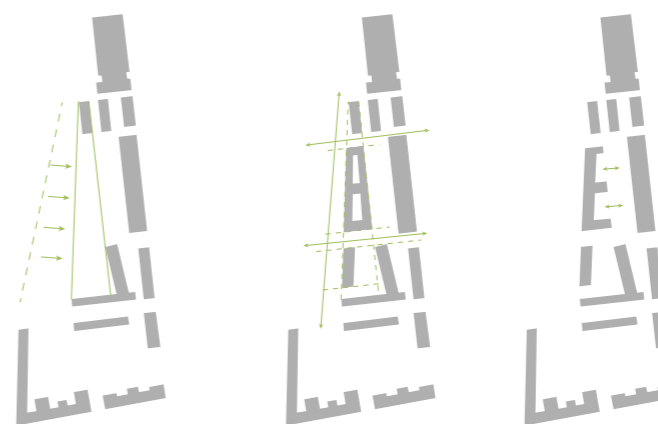
Búrané stavby

Múry ohraničujúce celý areál zabraňujú prechodnosti medzi sídliskom a historickým centrom. Objekty bývalých stajní, s električkovou traťou pozdĺž nich, zamedzujú akýkoľvek pohyb chodcov. Navyše ich statický stav je už nevyhovujúci.



Priechodnosť areálu a nová zástavba

Po odstránení určitých objektov je posilnené napojenie areálu aj sídliska na historické centrum. Možnosť "skrátiť si cestu" cez areál mu prinesie život a takisto oživí väčšinou prázdnu alej.

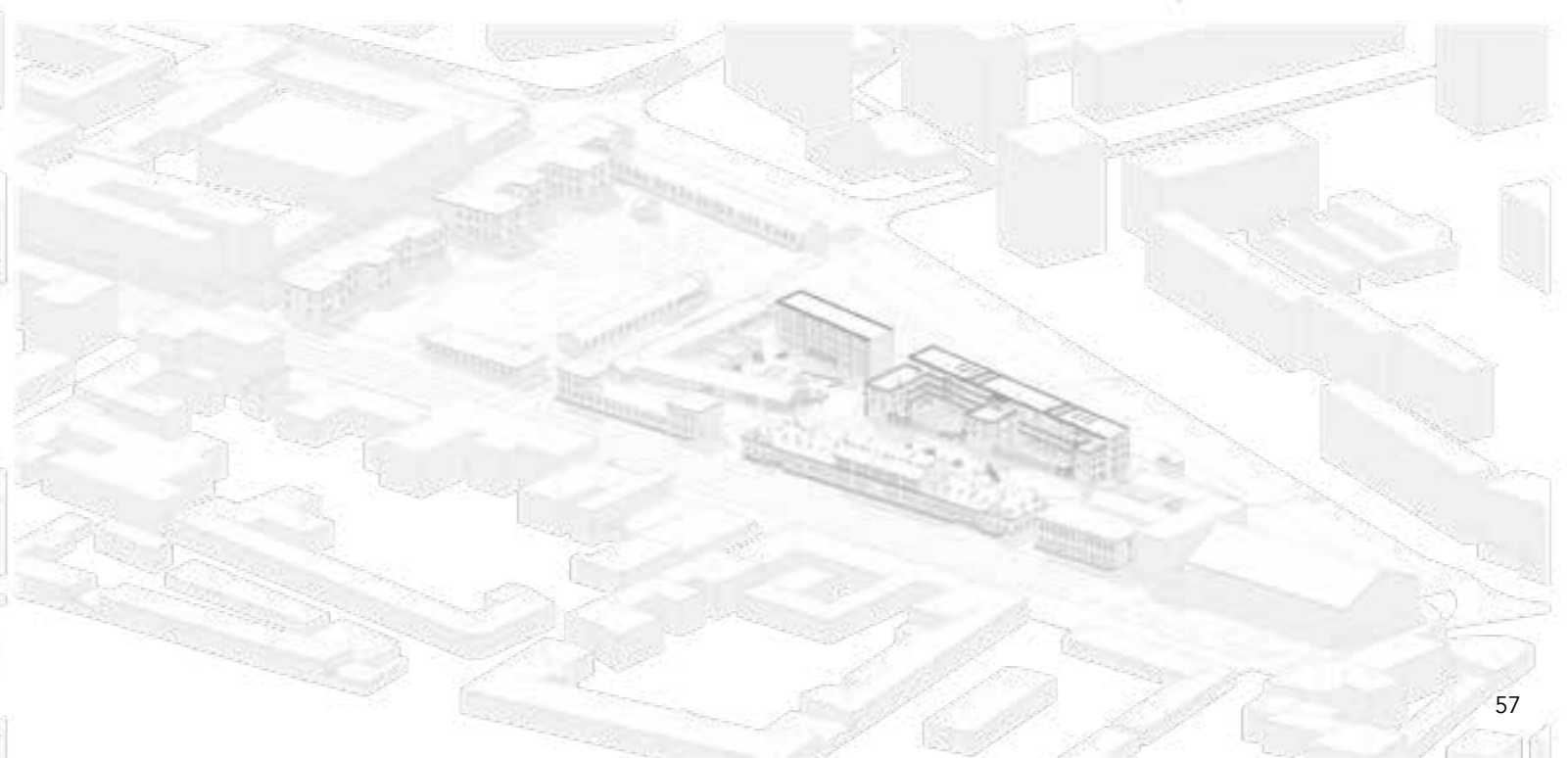
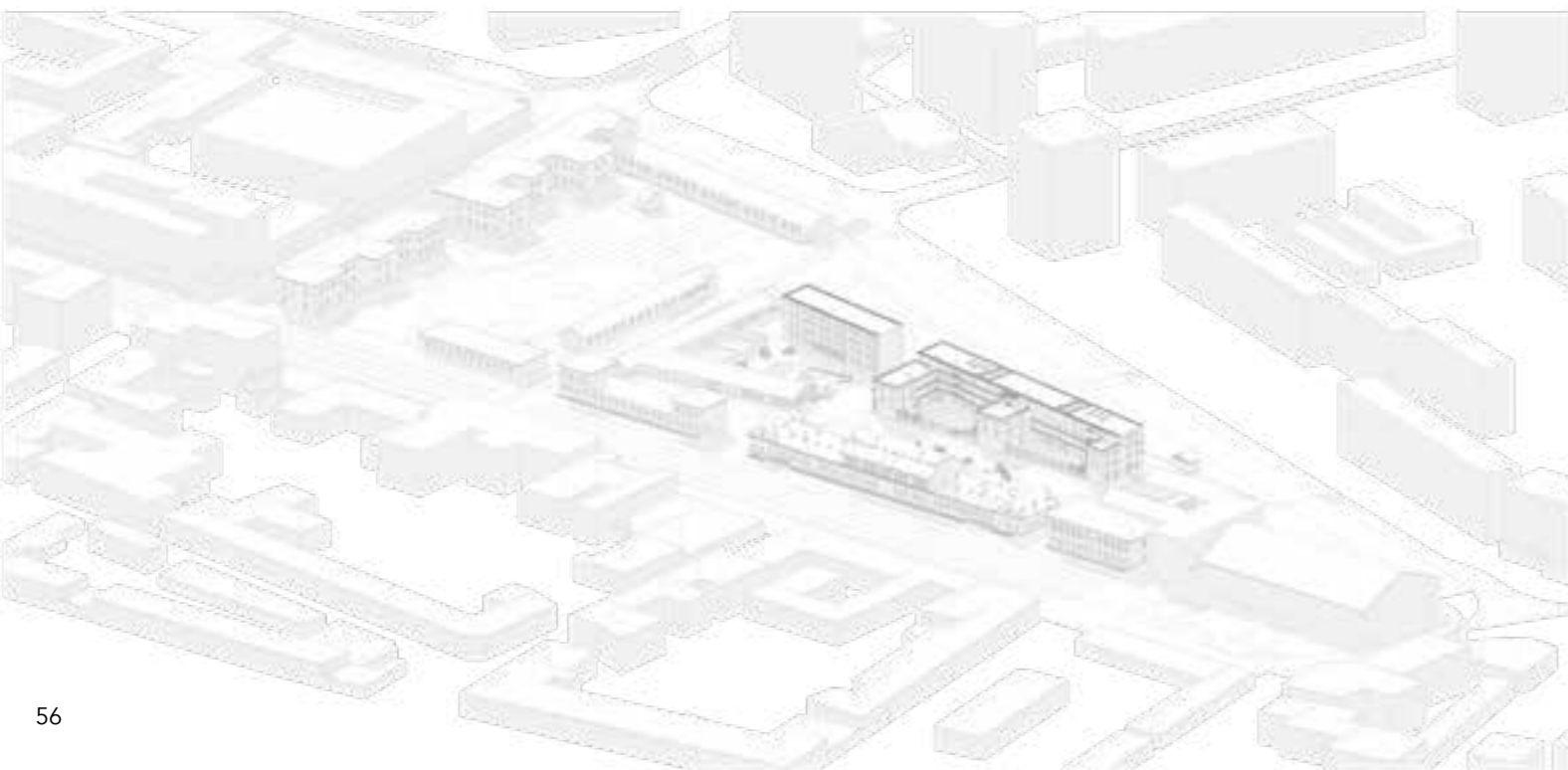
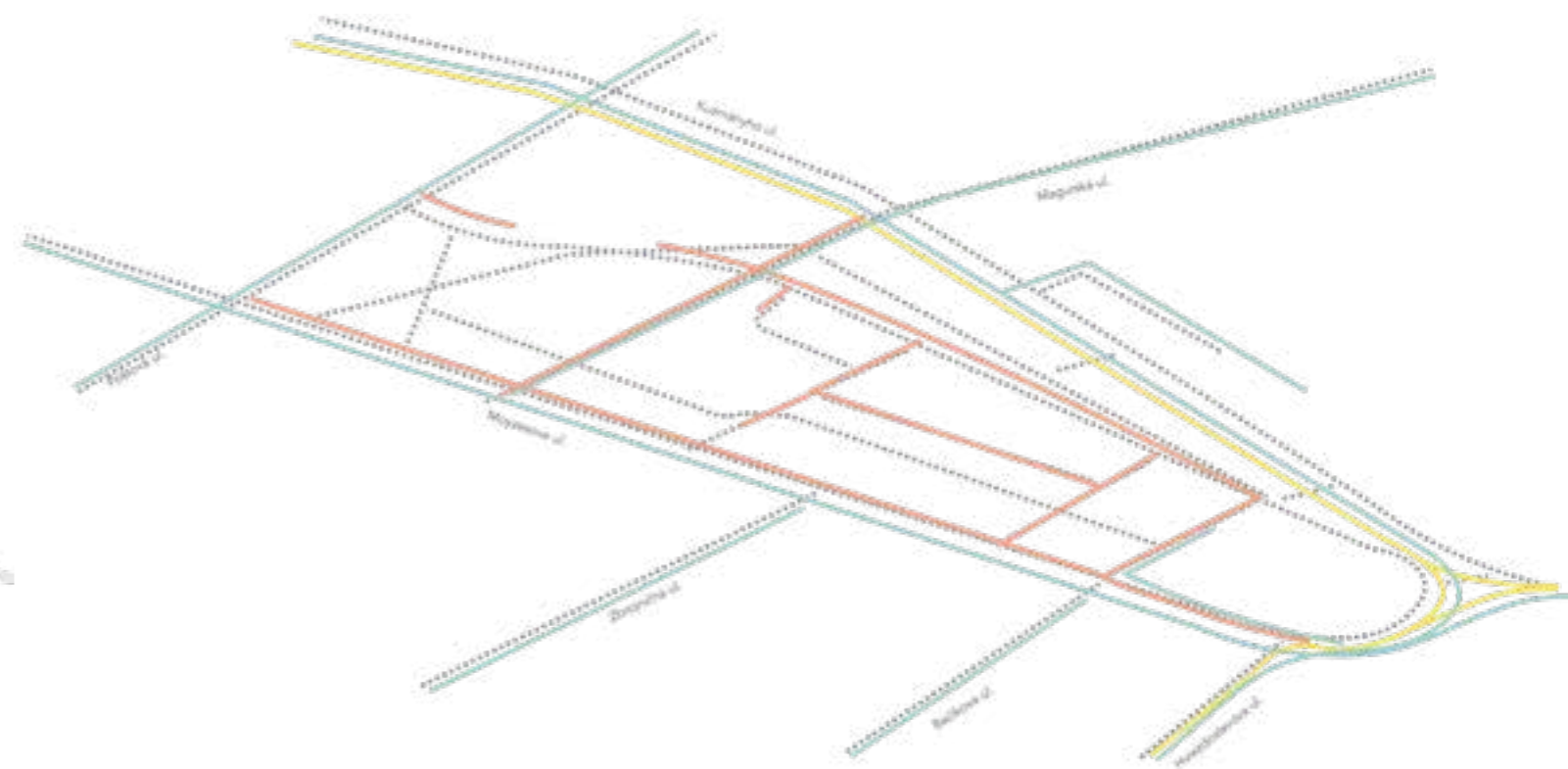
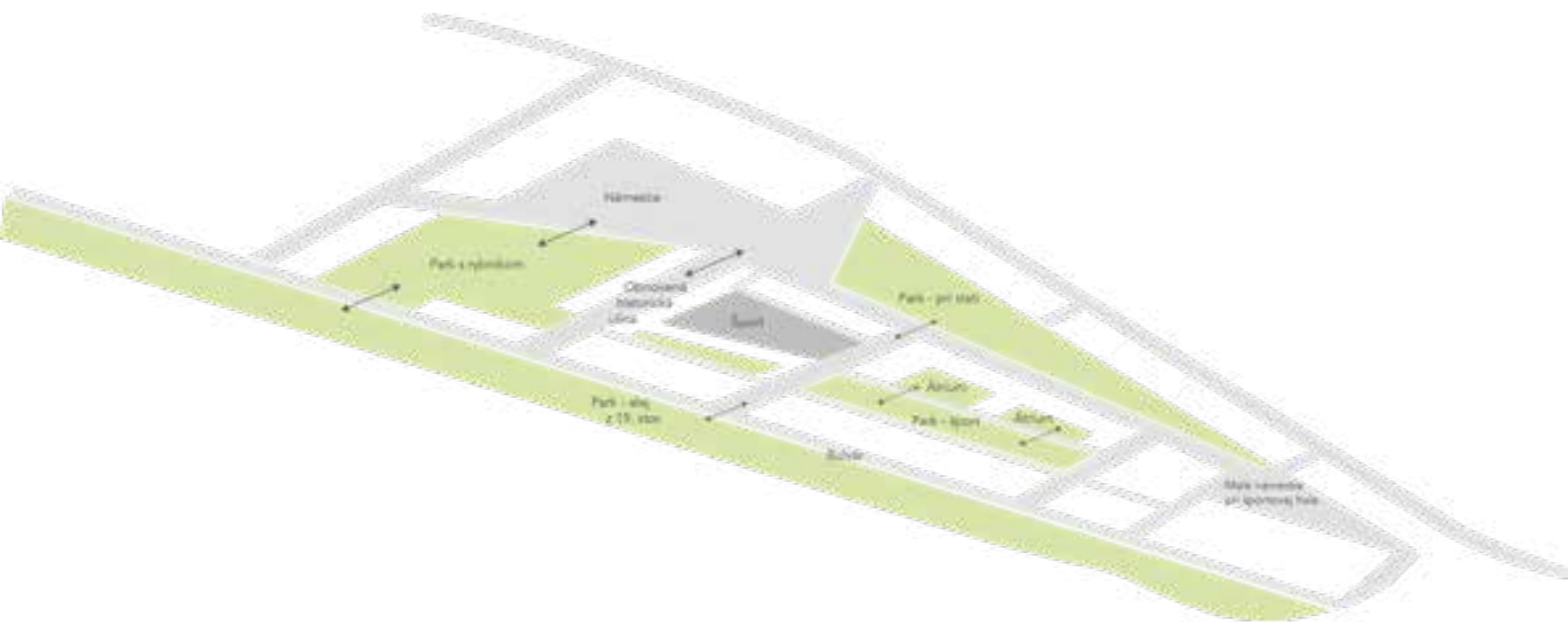


Posunutie uličnej čiary smerom dovnútra do areálu umožňuje komunikáciu chodcov. Nové hmoty reagujú na priechodnosť areálu. Polootvorené átria slúžiace pre komunitu sú vizuálne prepojené s parkom, no zároveň spĺňajú funkciu polosúkromného priestoru.

- Námestie - mestský význam, verejné podujatia, výstavy, farmárske trhy, vianočné trhy
- Park s rybníkom - plynulé napojenie námestia na alej, rekreačná funkcia, rybník - ochladzovacia funkcia, zadržiavanie vody, v zime klzisko
- Bulvár a park-alej - oživenie existujúceho parku občianskou vybavenosťou
- Park - pri trati - vizuálna "bariéra" od električkovej trate v podobe aleje
- Obnovená historická ulica - vedúca k bývalému židovskému cintorínu, bola súčasťou členenia mestských blokov medzi tzv. Veľkou a Malou delostreleckou kasáňou
- návrh - komunikácia pre chodcov, jednosmerná cesta pre vjazd do podzemných garáží

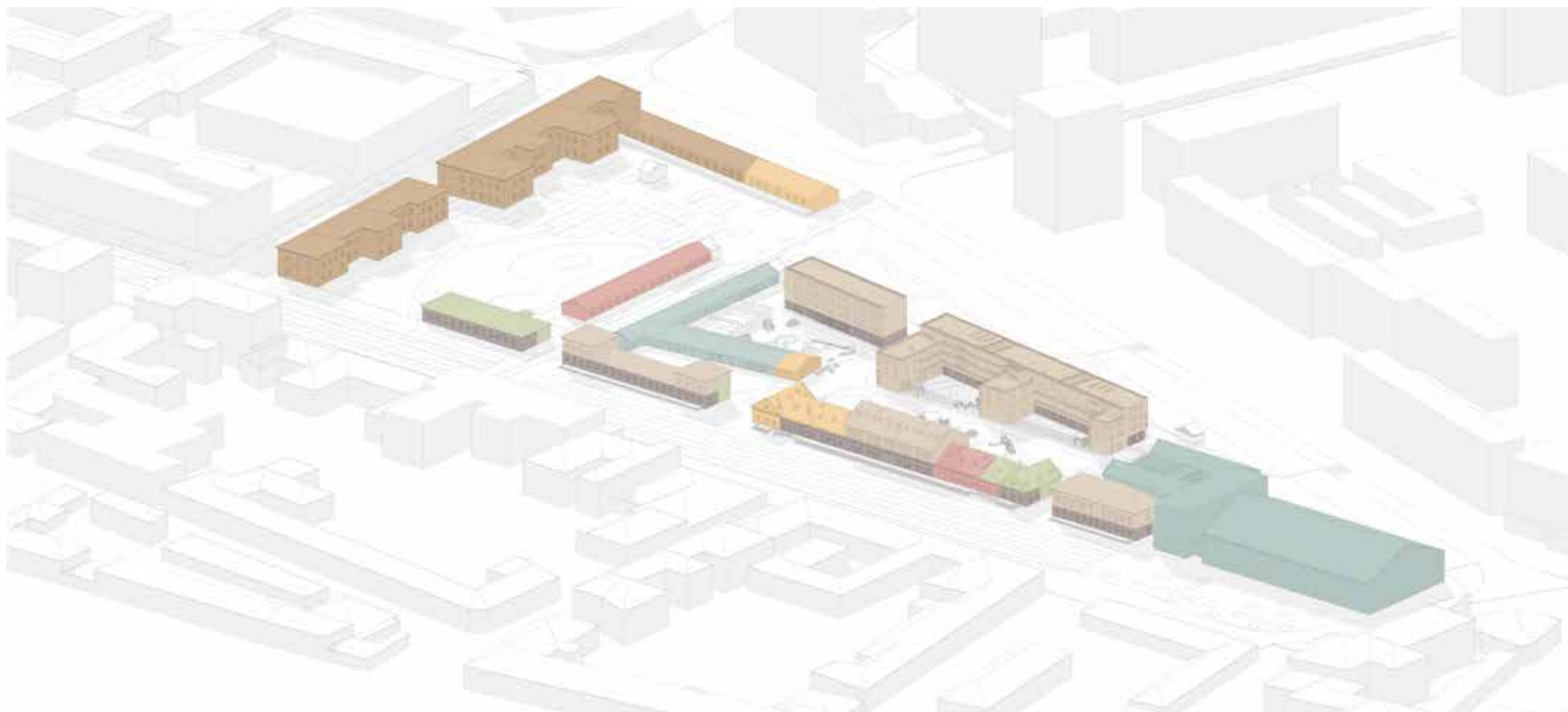
KOMUNIKÁCIE

- Chodci
- Automobilová doprava
- Električková trať
- Núdzový prístup a zásobovanie

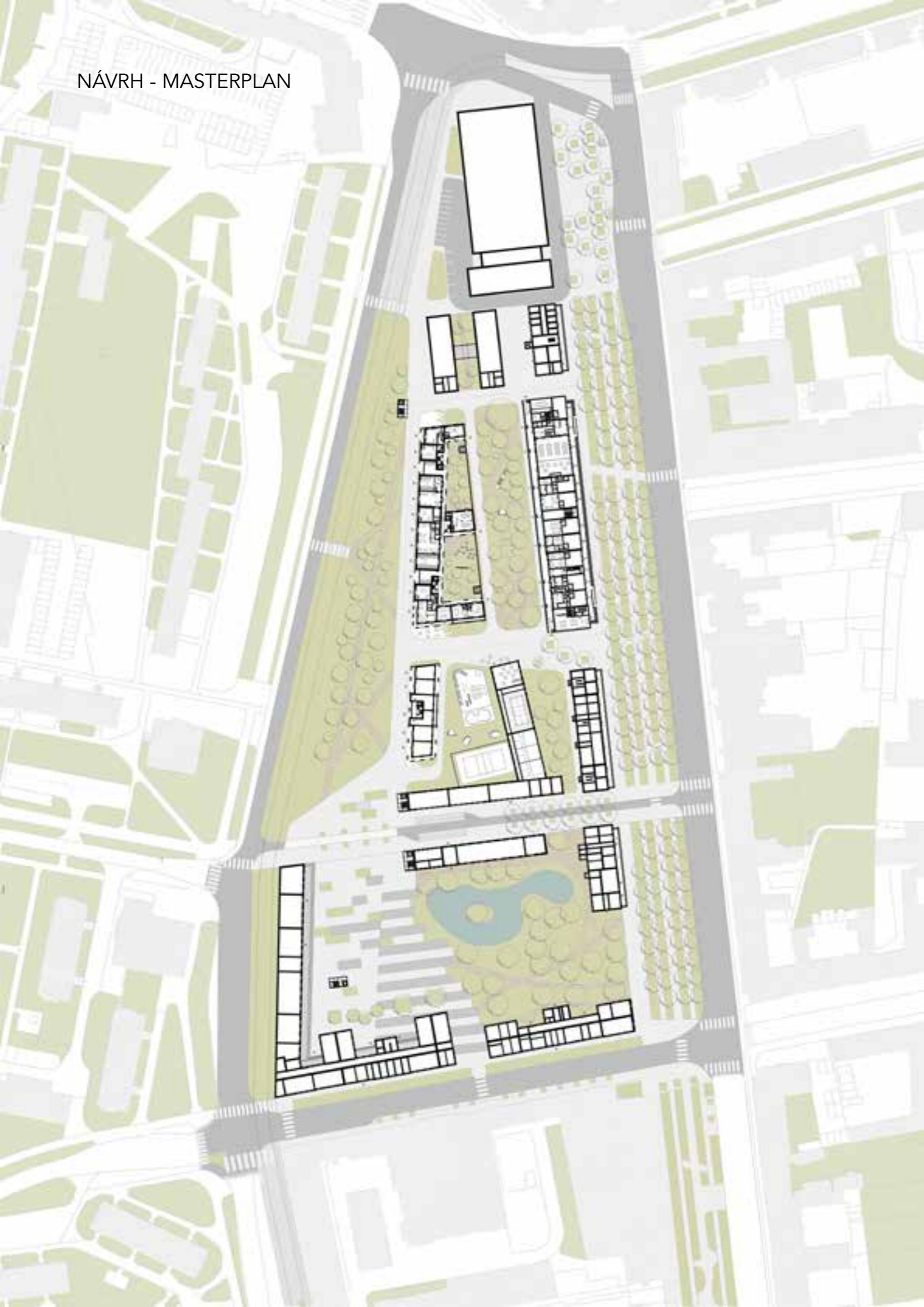


STAVEBNÝ PROGRAM

4200 m ²		Šport a oddych: basketbalová hala, badminton, squash, boulder, fitness, veľkín jogy a pilates, priestory pre kľúčové športy	+ 1000 m ²	Vonkajšie športoviská: stanpark, boulder priľutý volejbal, veľkúň hokej, jama kajak
4200 m ²		Mestský úrad: doplnka existujúcej inštitúcie v okolí, súčľa umiestnená v okruhu po bývalých kradľách		
5000 m ²		Byty a komunitné priestory: Z veľkej časti nájomné byty určené na spolubyvanie pre študentov a mladých profesionálnych ľudí		
2200 m ²		Obchody, služby		
1500 m ²		Coworking, kancelárske priestory		
1400 m ²		Kaviarne, reštaurácie, bistro so študentskou atmosférou		
900 m ²		Expozícia, variabilné priestory na predstavenia		
22900 m ²				



NÁVRH - MASTERPLAN



Námestie s rybníkom I farmárske trhy (hore a v strede)



Park s rybníkom (dole)





Bulvár - alej z 19.storočia, občianska vybavenosť

Park s alejou - pozdĺž električkovej trati



Námestie s rybníkom I farmárske trhy (hore a v strede)



Park s rybníkom (dole)



A R C H I T E K T U R A

E X I S T U J Ú C I

O B J E K T



EXISTUJÚCI OBJEKT I - POLYFUNKCIA

Objekt označovaný rímskou číslicou I leží na východnej hranici areálu s alejou. Je súčasťou novonavrhaného bulváru, ktorému prispieva priestormi občianskej vybavenosti, Kedysi bol objekt využívaný ako ubytovne pre vojakov. Funkcia sa odrážala v priečne orientovanom stenovom konštrukčnom systéme a dispozíciach. Prvé nadzemné podlažie je vyvýšené na úroveň 0,8m a historicky sa hlavný vchod do budovy viedol zo západnej strany. Podružné vstupy viedli zo severu a z juhu do krytej spájajúcej chodby pozdĺž západnej fasády. Z východu bola budova neprístupná, z toho dôvodu sa tam nevytvorili žiadne schody.

Mojim zámerom bolo dať východnej reprezentatívnej fasáde funkciu živého partera. Schody vedúce pozdĺž

celej budovy symbolizujú dôležitosť historického objektu. Na západnej strane (zadná fasáda) som otvorila existujúcu chodbu a vytvorila tak podlubie s možným prístupom pre vozíčkarov.

Bolo pre mňa dôležité zachovať profiláciu fasády, prípadne ju na poškodených miestach zreštaurovať. Volím teplejší odtieň bielej omietky, ktorá má termoizolačné vlastnosti.

Okná a dvere majú modernú antracitovú farbu a reagujú na obdobné riešenie Kasární Kulturpark v Košiciach, ktoré prešli kompletnou rekonštrukciou v rokoch 2012-2013.

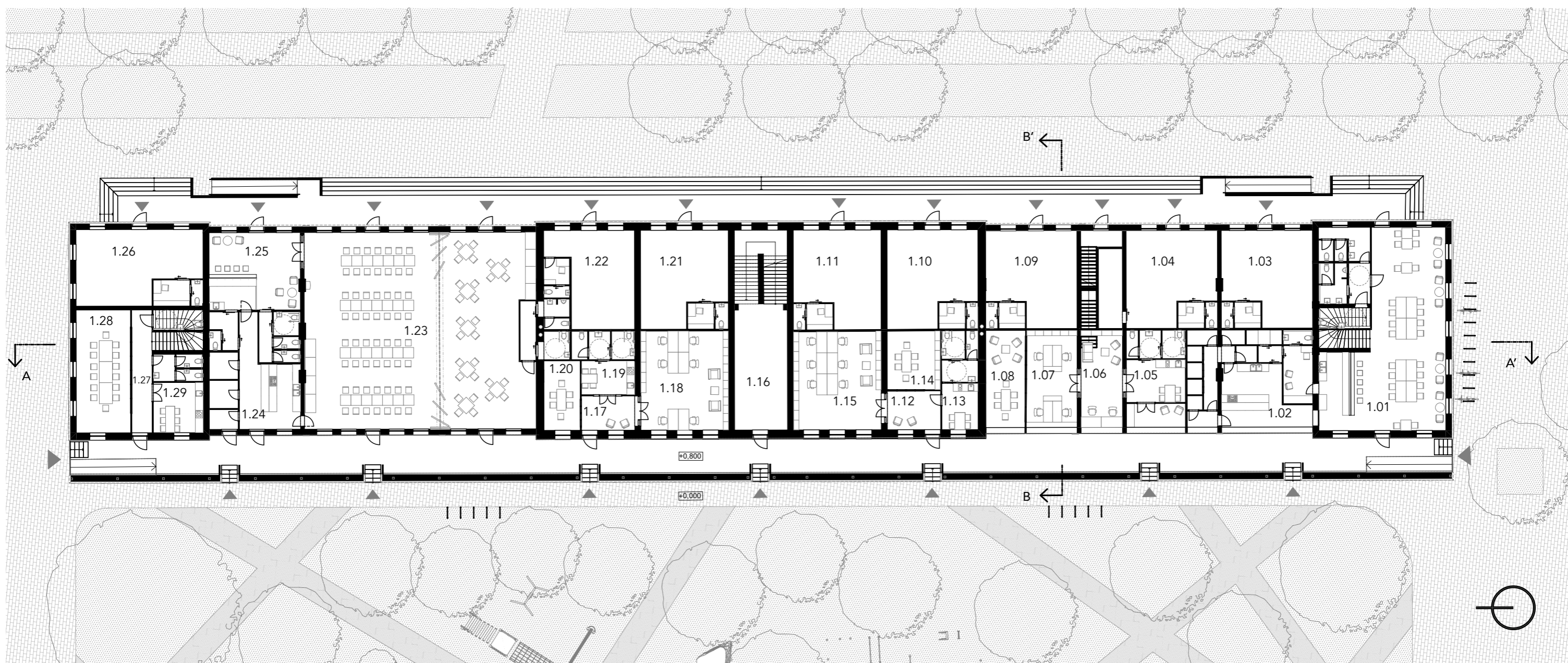
V 1. nadzemnom podlaží je na juhu umiestnené bistro

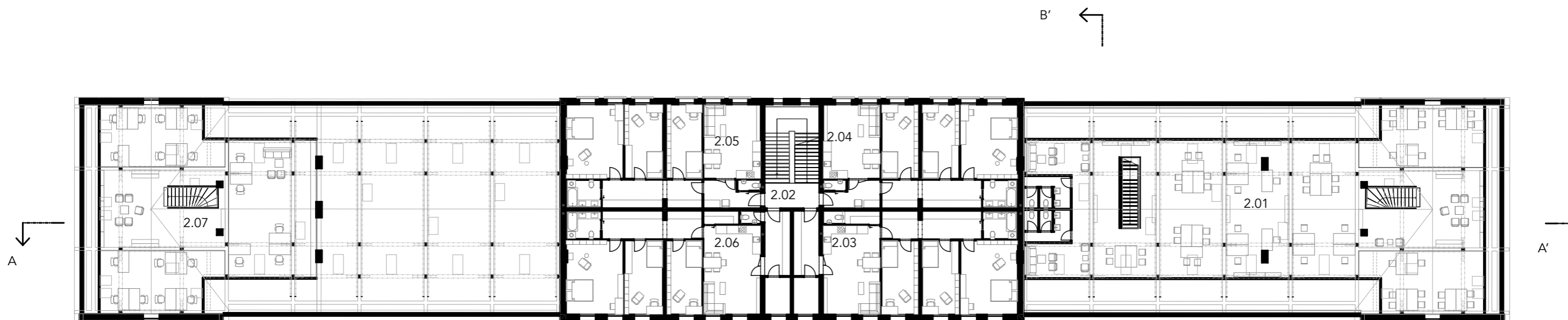
so zázemím a študovňou vedúcou do podkrovia. Pozdĺžne je podlažie rozdelené na východnú časť s priestormi vyhradenými pre obchody a služby a západnú časť s kancelárskymi priestormi typu co-work. Na osi západnej fasády je vchod do vyšších podlaží s bytovými jednotkami. V severnej časti objektu je variabilný priestor so zázemím na prenájom s rozlohou cca 270m² využitelný na menšie svadby, konferencie, firemné akcie, atď. Severne budovu ukončuje co-work priestor s prístupom do podkrovia.

Zoznam miestnosti

- 1.01 Bistro
- 1.02 Zázemie pre bistro
- 1.03 Prenajímateľný priestor
- 1.04 Prenajímateľný priestor
- 1.05-1.08 Co-work priestory 1
- 1.09 Prenajímateľný priestor
- 1.10 Prenajímateľný priestor
- 1.11 Prenajímateľný priestor
- 1.12-1.15 Co-work priestory 2
- 1.16 Vstupná hala do 2-3NP
- 1.17-1.20 Co-work priestory 3
- 1.21 Prenajímateľný priestor
- 1.22 Prenajímateľný priestor
- 1.23 Prenajímateľný priestor - udalosť
- 1.24 Zázemie - priestoru na udalosť
- 1.25 Bar - priestor na udalosť
- 1.26-1.29. Co-work priestory 4

Pôdorys 1NP M 1:300

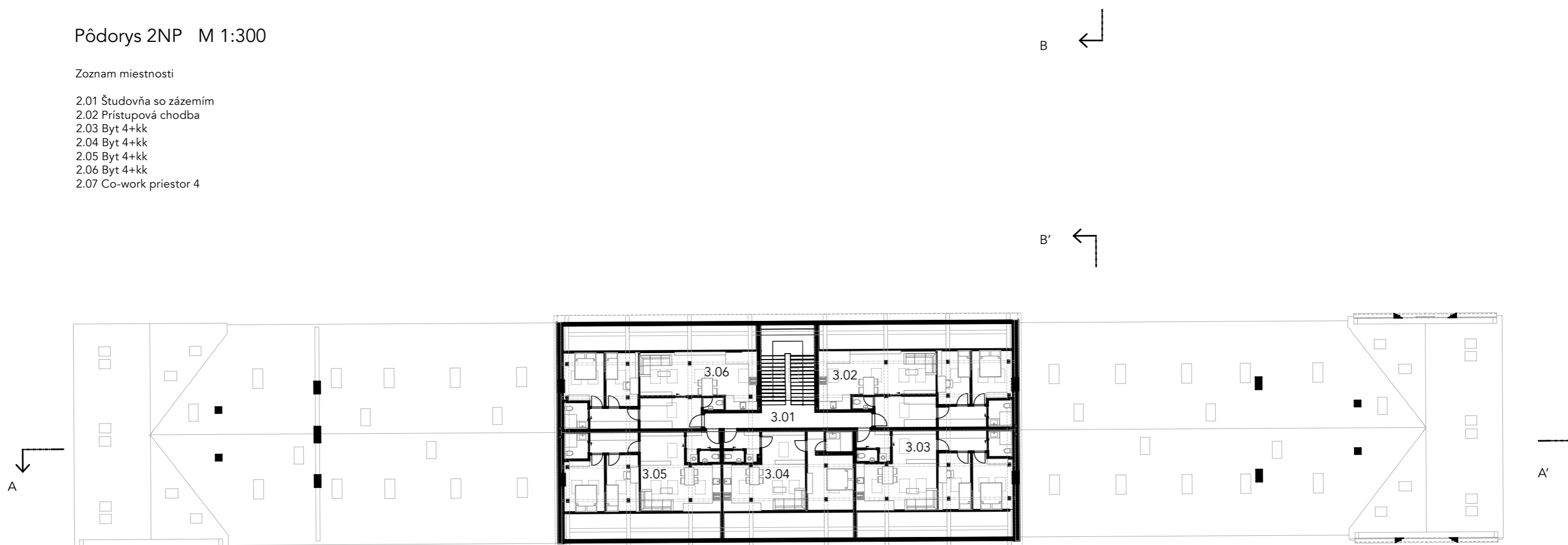




Pôdorys 2NP M 1:300

Zoznam miestnosti

- 2.01 Študovňa so zázemím
- 2.02 Prístupová chodba
- 2.03 Byt 4+kk
- 2.04 Byt 4+kk
- 2.05 Byt 4+kk
- 2.06 Byt 4+kk
- 2.07 Co-work priestor 4



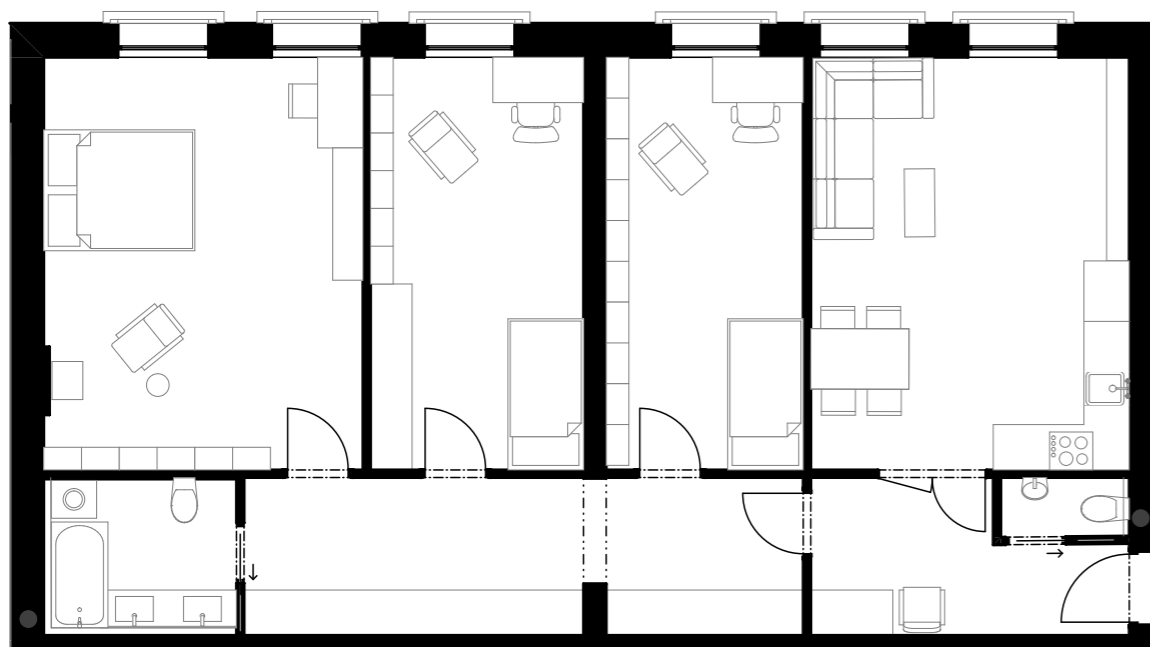
Pôdorys 3NP M 1:300

Zoznam miestnosti

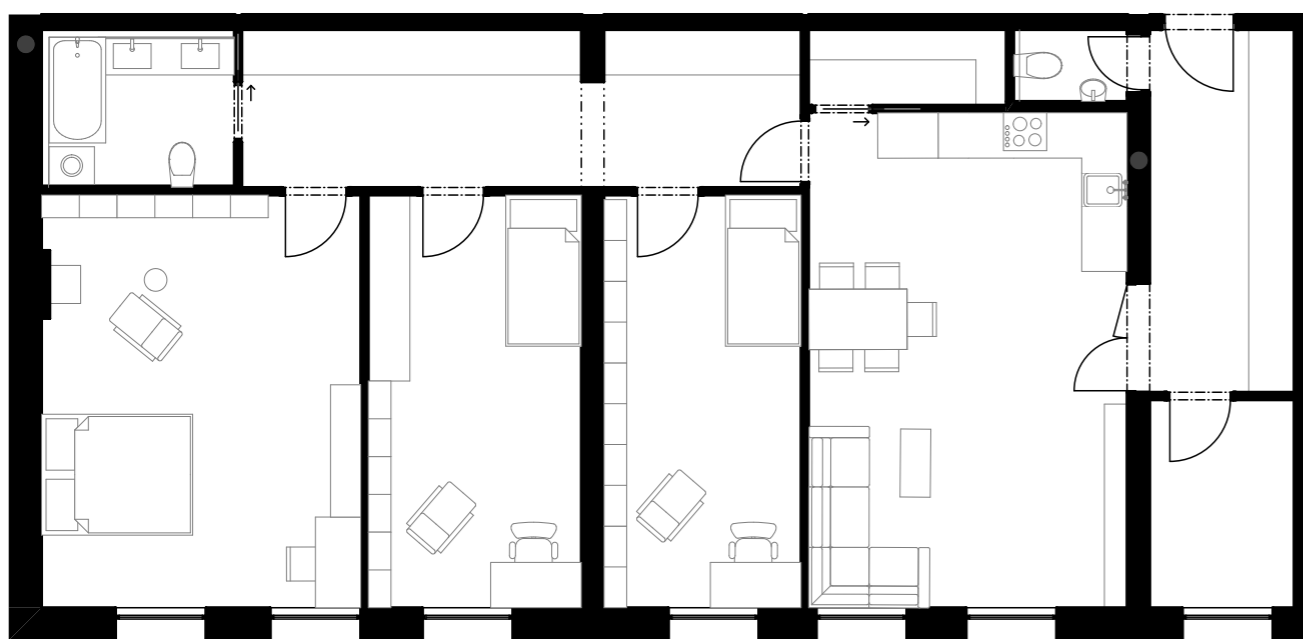
- 3.01 Prístupová chodba
- 3.02 Byt 3+kk
- 3.03 Byt 3+kk
- 3.04 Byt 2+kk
- 3.05 Byt 3+kk
- 3.06 Byt 3+kk



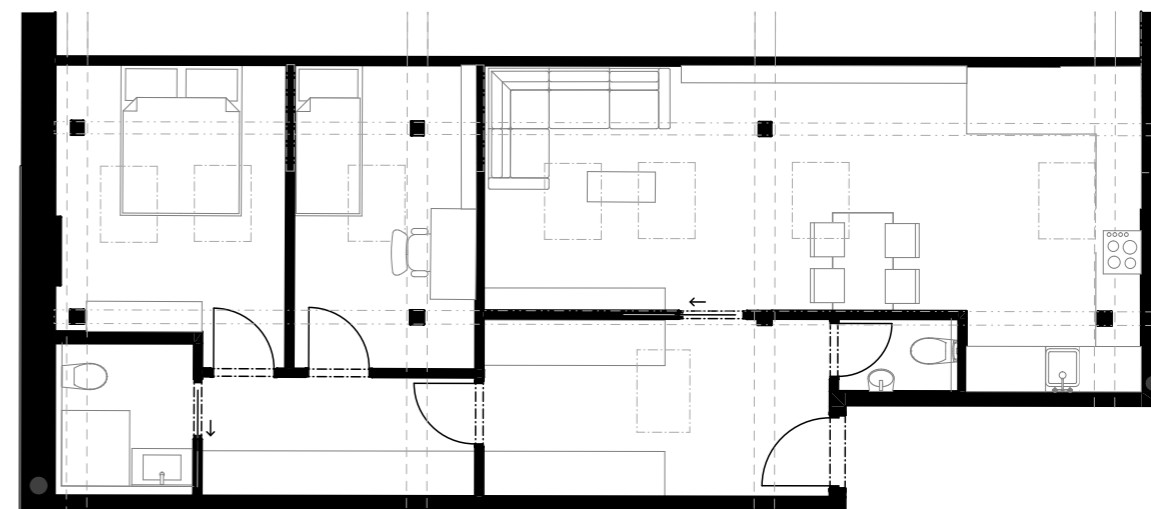
TYPOLÓGIA BYTOV



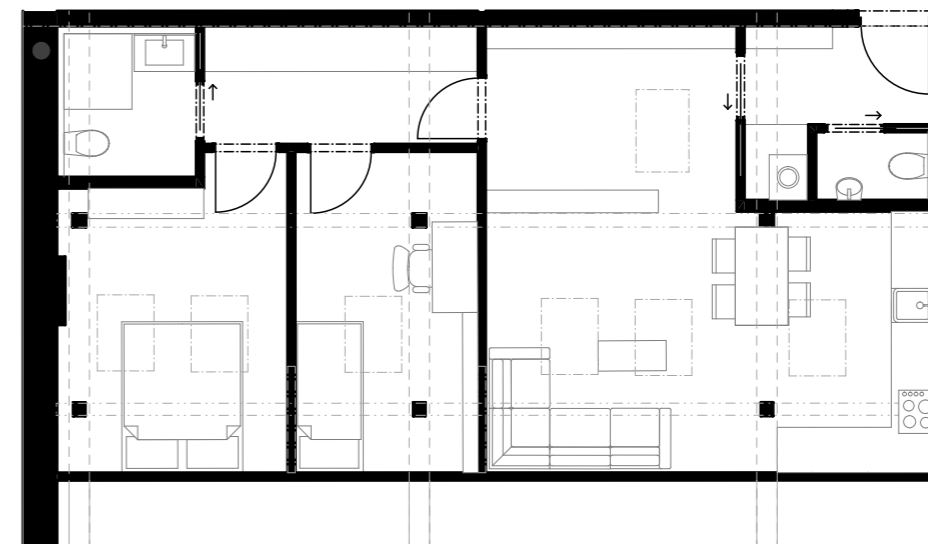
Byt 4+kk - m²
Pôdorys M 1:100



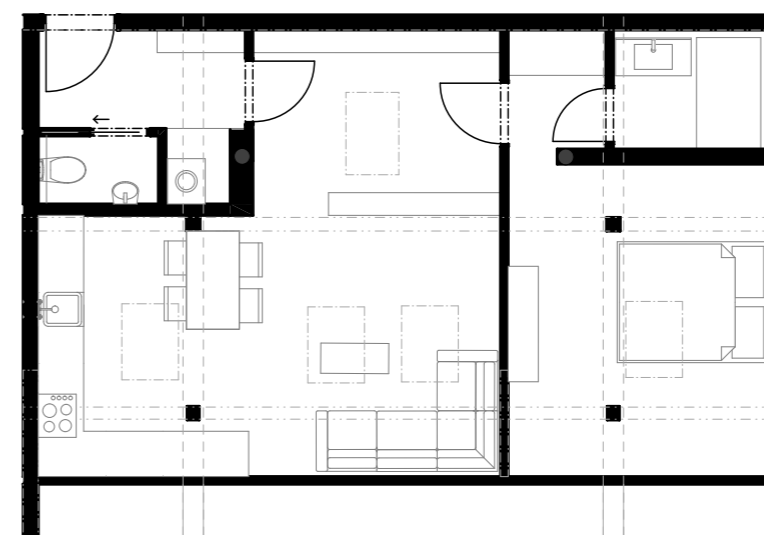
Byt 4+kk - m²
Pôdorys M 1:100



Byt 3+kk - m²
Pôdorys M 1:100

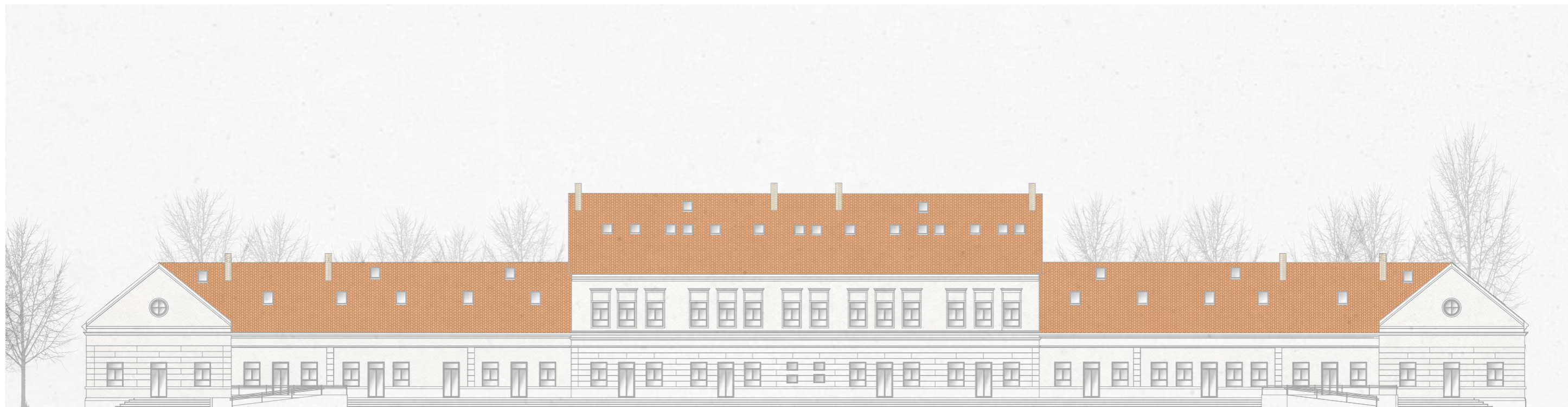


Byt 3+kk - m²
Pôdorys M 1:100



Byt 2+kk - m²
Pôdorys M 1:100

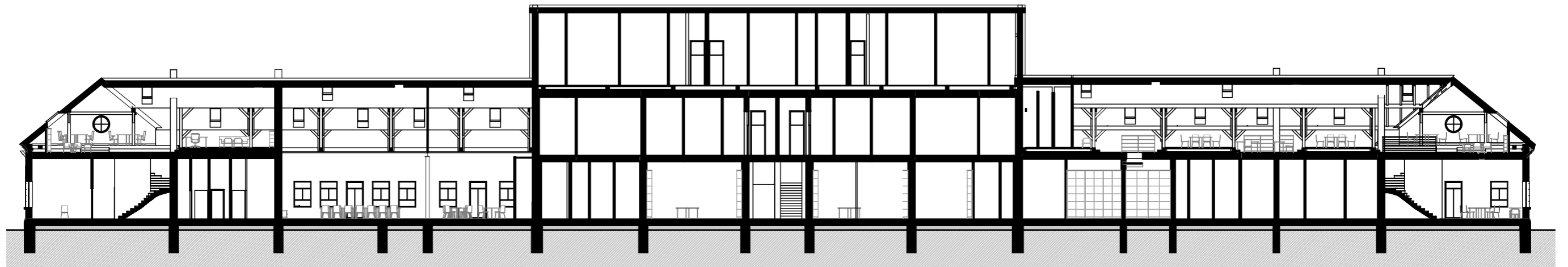




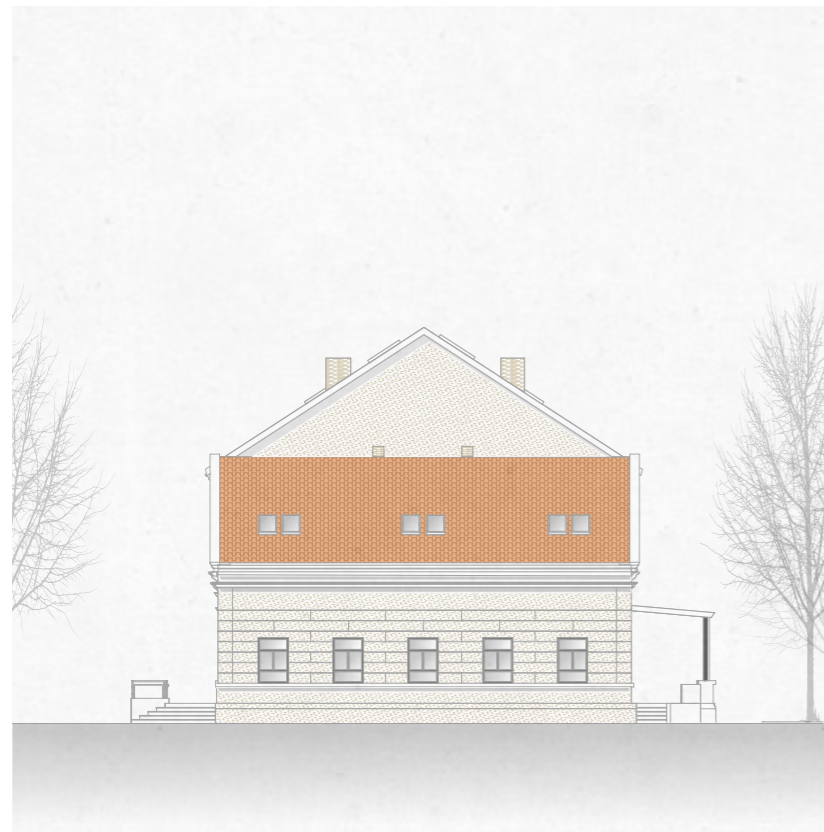
Pohľad západný M 1:300



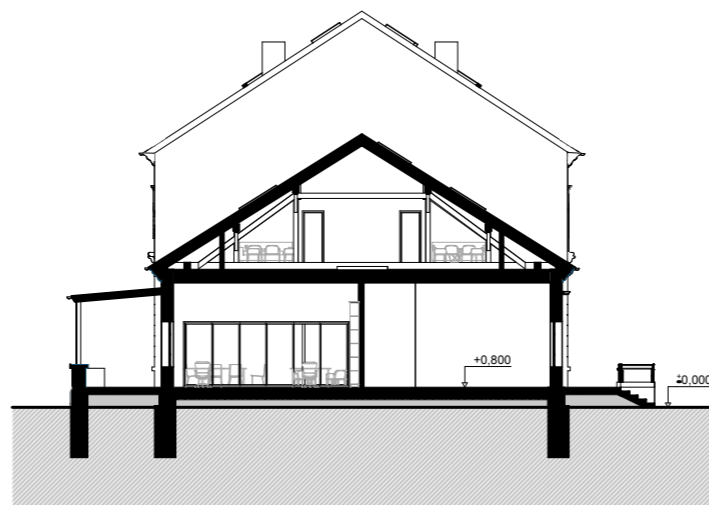
Pohľad východný M 1:300



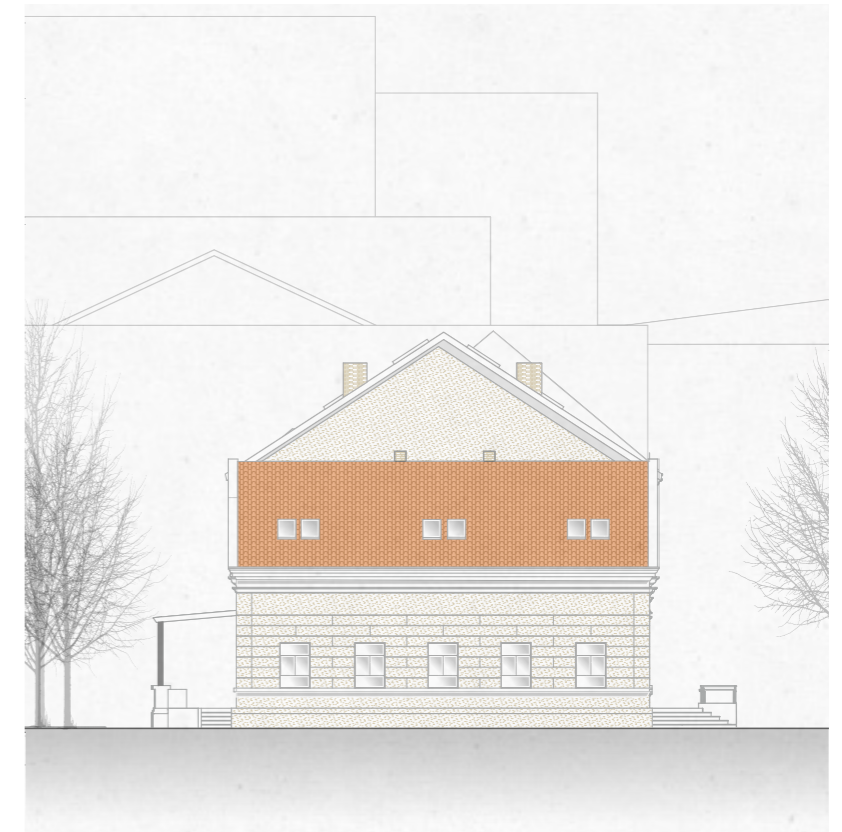
Pozdĺžny rez A-A' M 1:300



Severný pohľad M 1:300



Priečny rez B-B' M 1:300



Južný pohľad M 1:300