

# PARCO AGRI•KOLO

Zemědělský pozemek sousedící s historickými hradbami města Florencie se proměnil ve veřejný park. Nový park spojuje rekreační a užitkovou funkci a v návštěvníkovi zanechává nespočet smyslových zážitků.

**Cesta parkem**  
Nejprve návštěvník vystoupá úzkými italskými uličkami podél hradebních zdí až k branám parku, kde se před ním otevře tropická oáza v podobě oranžerie. Cestou zabloudí v olivovém háji, setká se se svými přáteli v centrálním prostoru nazvané Agri-kolo. Odpočine si v amfiteátru obklopený vůni italských bylin. Zchladí se ve stínu zarostlého lesa s mokřadem. Projde kolem stromořadí cypřišů. Utrhne si jablko v ovocném sadu a vystoupá po terasách až na náměstí s vyhládkou na celý park.

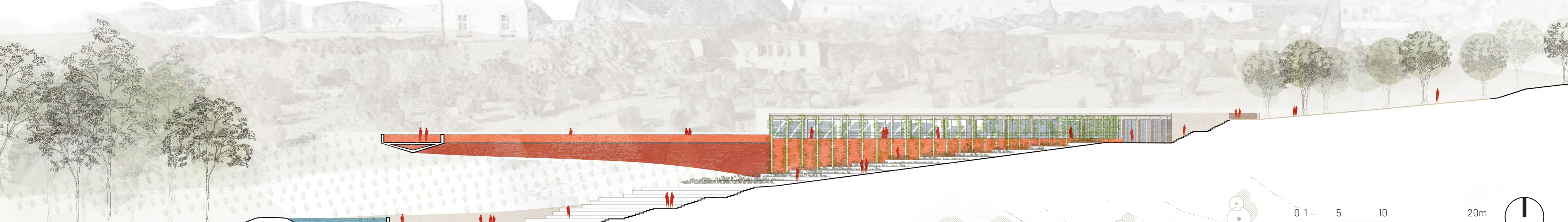
## Legenda

- |  |                      |  |                  |
|--|----------------------|--|------------------|
|  | Ovocný sad           |  | Dlažba           |
|  | Olivový háj          |  | Mlat             |
|  | Zamokřené území      |  | Poly pavement    |
|  | Rekreační trávník    |  | Povalový chodník |
|  | Ohrada pro dobytek   |  | Vyvýšené záhony  |
|  | Lesní porost         |  | Strom            |
|  | Vinice               |  | Olivovník        |
|  | Mokřad               |  | Ovocný strom     |
|  | Vodní plocha         |  | Cypřiš           |
|  | Městské hradby       |  | Keř              |
|  | Oplocení/ opěrné zdi |  |                  |

## Řešené části

- 1 MURA E ROVINE / městské hradby a artefakty z minulosti
- 2 ARANCIERA / oranžerie
- 3 OLIVETO / olivový háj
- 4 AGRIKOLO / amfiteátr se záhony
- 5 CENTRO COMUNITARIO / komunitní centrum
- 6 FABBRICA DI OLIO D'OLIVA / výroba olivového oleje
- 7 LAGO & PONTE / jezero a most
- 8 OVILE / ovčín
- 9 PALUDE / mokřady
- 10 FRUTTETO / ovocný sad
- 11 MERCATO / tržnice
- 12 PIAZZETA & CAFFÉ / náměstí a kavárna
- 13 VICOLO DI CIPRESSO / cypřišová alej
- 14 PRATO DA PICNIC / pikniková louka
- 15 VIGNETO / vinice





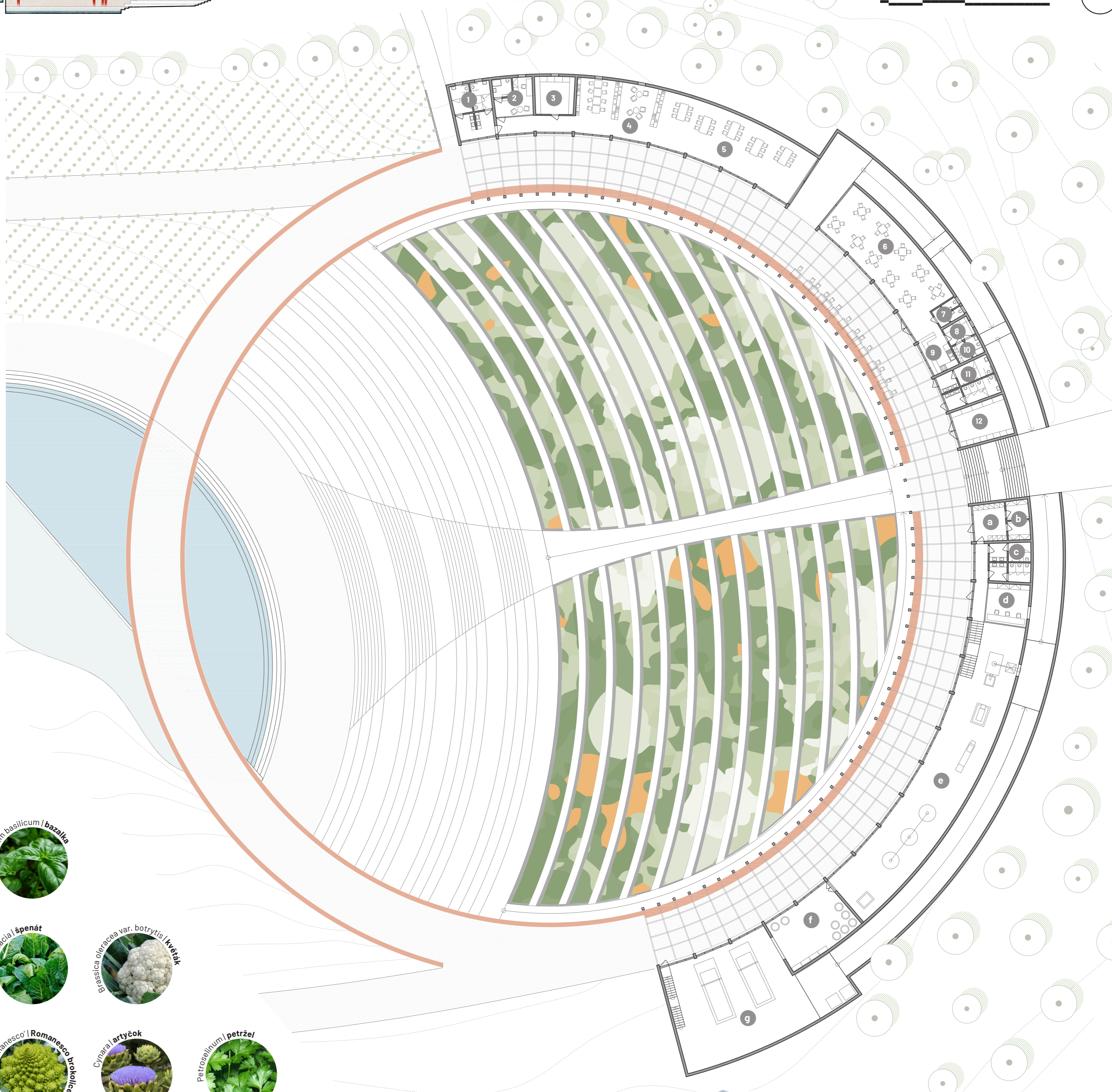
## AGRIKOLO

/ agri-kolo - centrální prostor

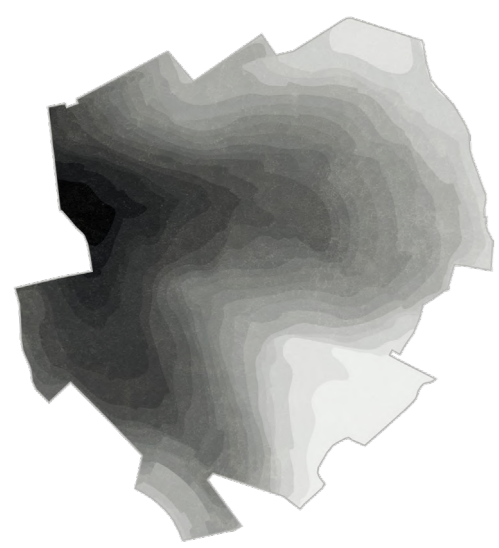
Agri-kolo tvoří srdce celého parku. V centrální části se nachází amfiteátr s pobytovými schody, který v letním období slouží jako hlediště letního kina. Na amfiteátr navazují terasy se zeleninovými záhonky. Typické italské plodiny jsou v nich vysázeny tak, aby tvořily nepravidelnou mozaiku. Kolem teras vede kruhová promenáda, která plynule vystupuje z terénu a mění se ve vyhlídkový most. Část promenády je krytá ocelovou konstrukcí porostlou popínavými rostlinami, které vytvářejí z prostoru příjemné a stinné místo k setkávání a posezení. Obvod tvoří budova komunitního centra, bistro a výroba olivového oleje. Stavby jsou z části zapuštěné do terénu a splývají tak s okolním olivovým hájem.

### Legenda

- |                       |                   |
|-----------------------|-------------------|
| 1 wc                  | a šatny           |
| 2 admin. místnost     | b úklid/sklad     |
| 3 sklad               | c wc              |
| 4 knihovna            | d admin. místnost |
| 5 polyfunkční prostor | e výroba          |
| 6 bistro              | f sklad           |
| 7 wc                  | g garáže          |
| 8 sklad               |                   |
| 9 kuchyně             |                   |
| 10 šatny              |                   |
| 11 veřejné wc         |                   |
| 12 sklad na nářadí    |                   |

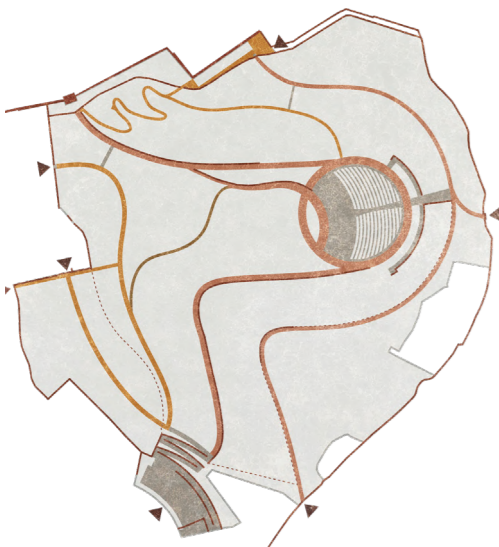






## TOPOGRAFIE

Celé území je svažité směrem k západní části, kde vzniká prohlubeň náchylná na zamokření. Tato terénní vlna předurčila funkční využití řešeného prostoru.



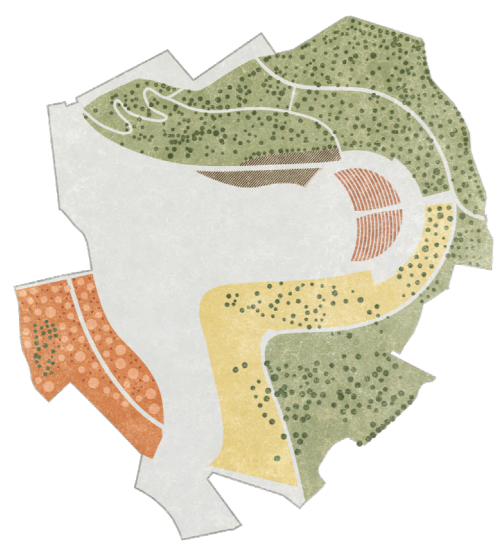
## PROSTUPNOST

Cesty jsou rozdělené do dvou kategorií, které se liší nejen svou šířkou, ale také materiálem. Podél téměř celé hranice území vede kamenná zeď. Do parku vede šest veřejných vstupů.



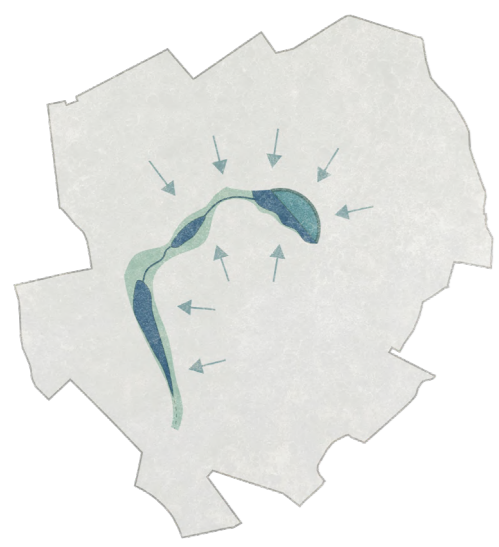
## VEGETACE

V návrhu se zachovává velká část současných dřevin, které vytvářejí souvislý porost kolem mokřadů. Podél západní hranice je prodloužena cypřišová alej, která představuje typickou toskánskou krajinu.



## ZEMĚDĚLSTVÍ

Více než třetinu parku tvoří staletý olivový háj. Na jižním svahu je vytvořena vinice, na západě území ovocný sad s chovem slepic. Příkré svahy jsou určeny pro chov ovcí. Centrální prostor tvoří zeleninové záhony na terasách.



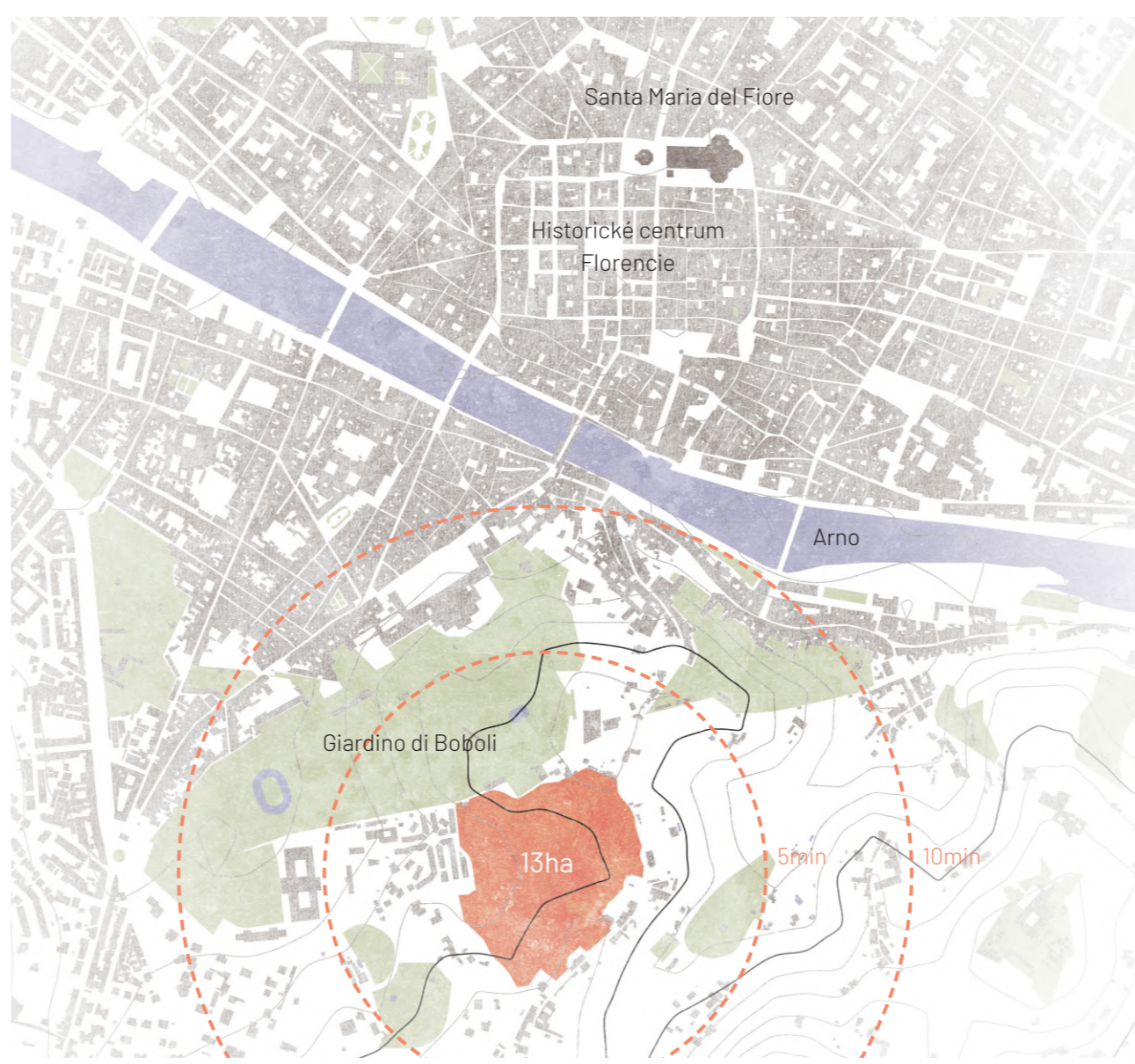
## HOSPODAŘENÍ S VODOU

Srážková voda ze zpevněných povrchů a z okolních svahů je svedena do soustavy mokřadů. Cílem je akumulace vody, která je vlivem klimatických změn ve městě čím dál vzácnější.



## STAVBY

Jednotlivé stavby v parku mají doprovodný charakter a podporují místní genius loci. V parku se nachází komunitní centrum, výrobní olivového oleje, bistro, oranžerie a budova s kavárnou, tržnicí a podzemním parkovištěm.

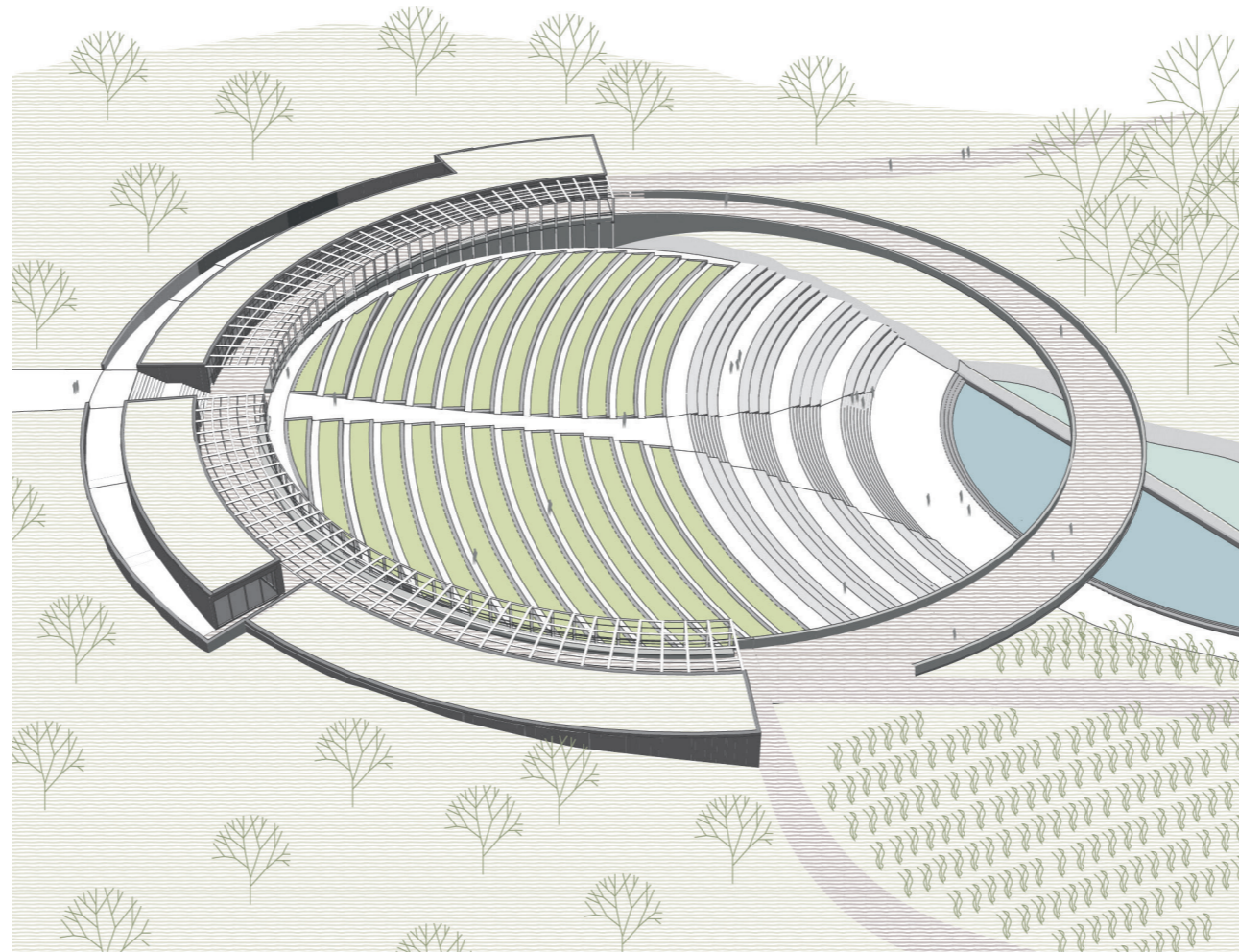


## ŠIRŠÍ VZTAHY

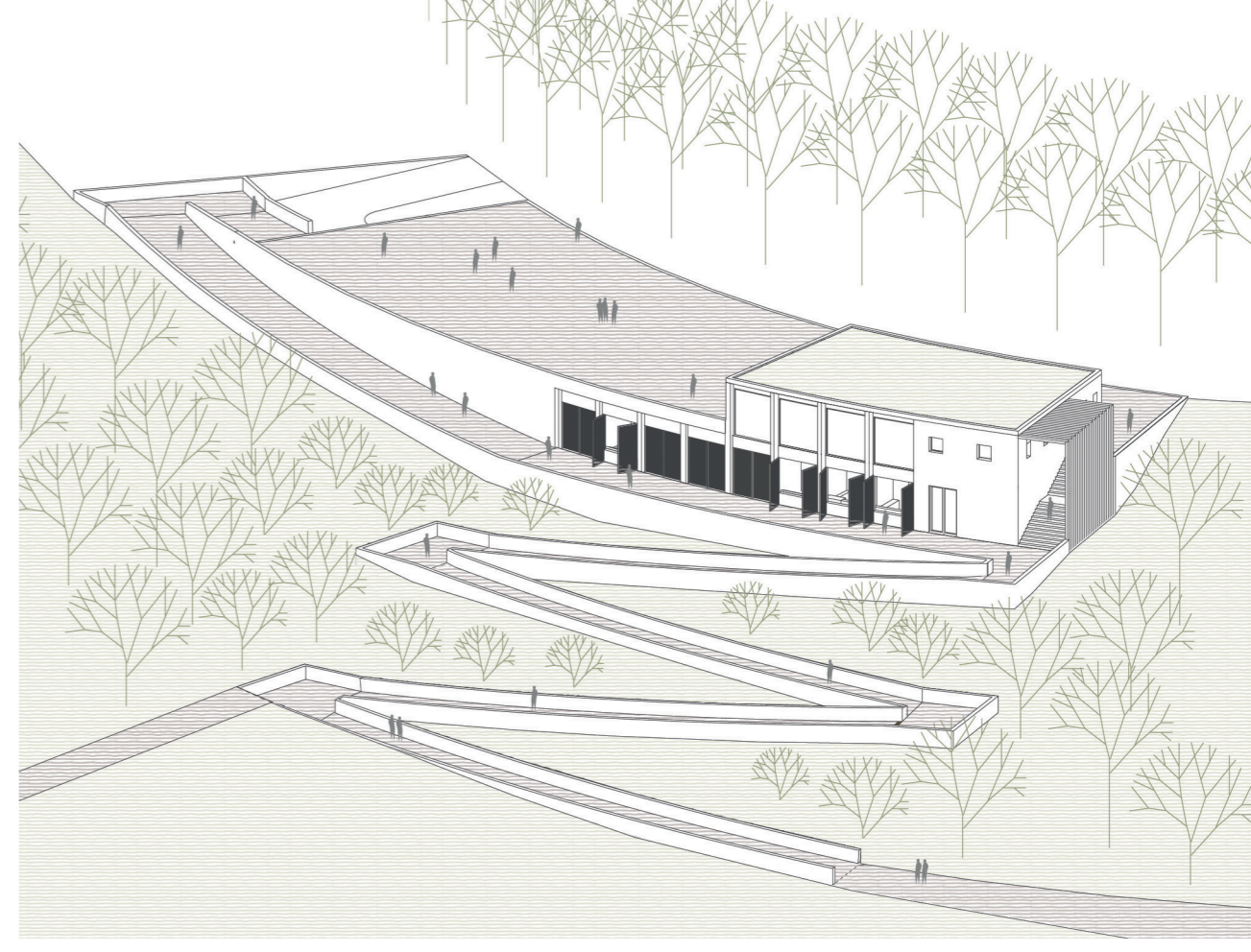
Renesanční perla v centru Toskánska, to je Florencie. Město, které již od středověku bylo centrem kultury a umění se v posledních letech stalo cílem návštěvníků z celého světa. Míst, kam by mohly místní obyvatelé utéct je pomálu. Zároveň má město velkou absenci zeleně a parků, které by byly volně přístupné. V dnešní době klimatických změn je nutné přivést krajinu do města. Řešené území se nachází jižně od Zahrady Boboli a slouží z velké části jako zemědělská půda. Z důvodu vysokých kamenných zdí tvoří pozemek bariéru, která odděluje jižní stranu města od centra.



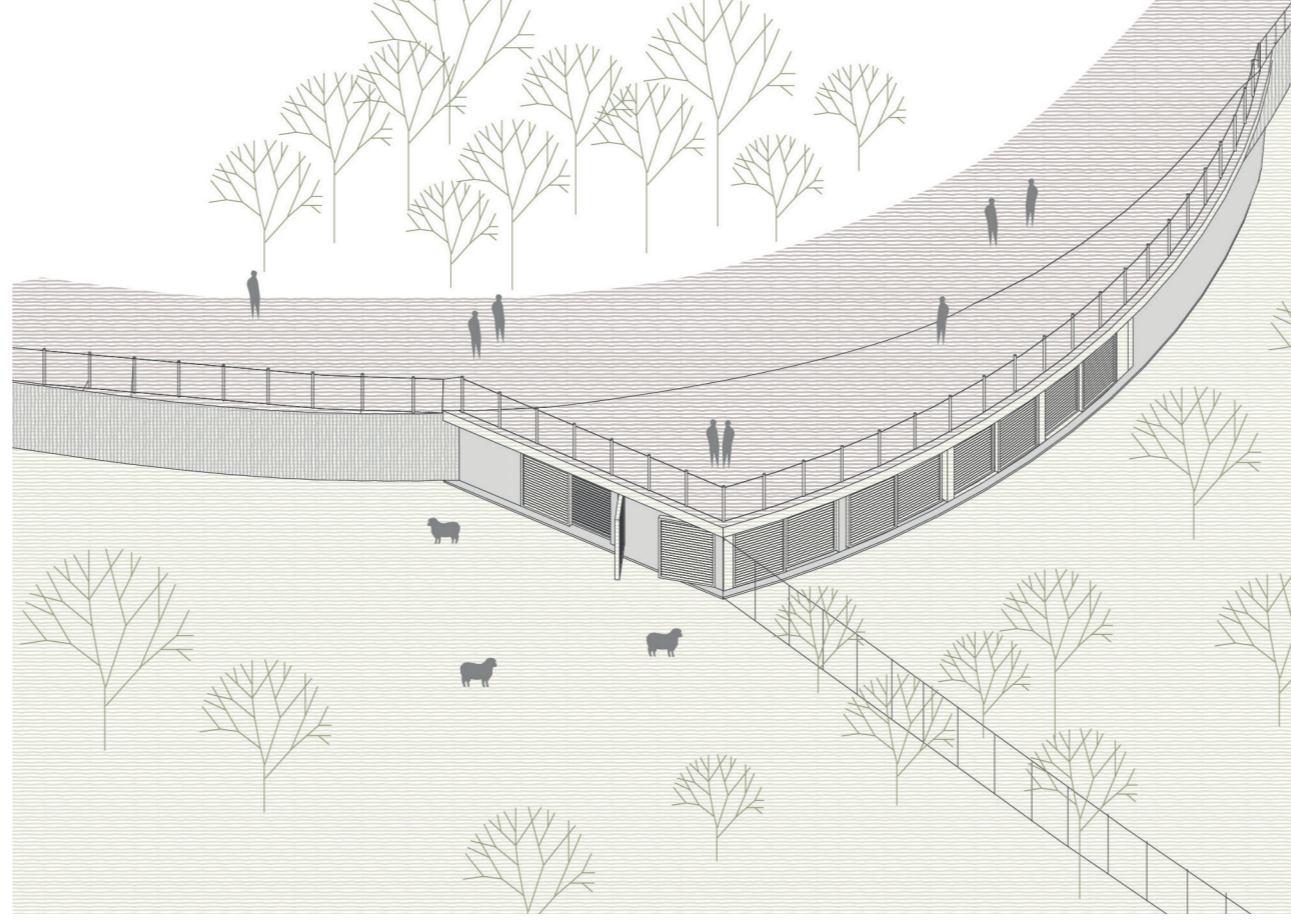
## AGRI-KOLO



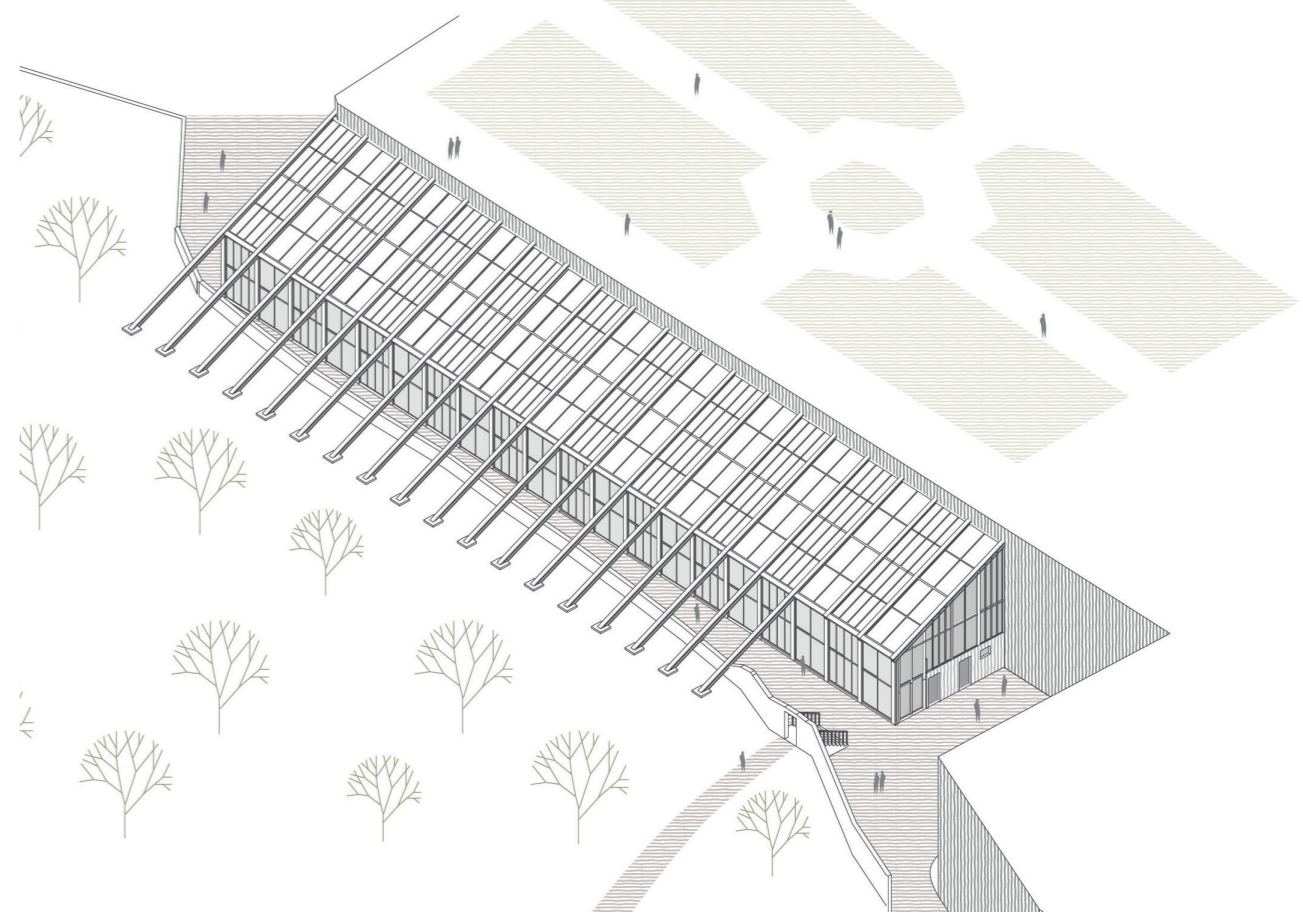
## MERCATO, CAFÉ, PIAZZETA



## OVILE



## ARANCIERA



## VÝBĚR DŘEVIN



*Olea europaea*  
olivovník evropský



*Quercus ilex*  
dub cesminovitý



*Cupressus sempervirens*  
cypřiš stálezelený



*Platanus acerifolia*  
platan javoralitý



*Pinus pinea*  
borovice pinie



*Celtis australis*  
břestovec jižní



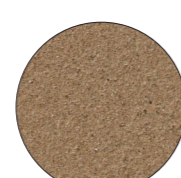
Beton + Pietra Forte



Mlat



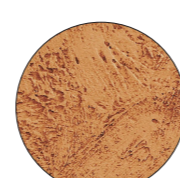
Tufa



Poly pavement



Trávník



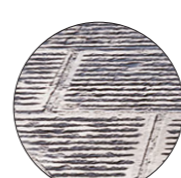
Pigmentovaný beton



Kamenná zeď



Bílá ocelová konstrukce



Dlažba z Pietra Serena



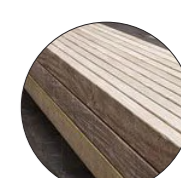
Dřevěné okenice



Střešní zahrada s červenými rozhodníky



Povalový chodník



Sezení z dřevěných prken





**passeggiata**  
promenáda

Podél centrálních budov vede promenáda krytá porostlou pergolou. Bílá ocelová konstrukce tvoří podporu pro popínavé rostliny (*Actinidia chinensis*, *Vitis vinifera*, *Wisteria sinensis*). Arkády po obvodu symbolizují tradiční římská veřejná prostranství (fóra), kde kryté sloupořadí poskytovaly stín i ochranu před deštěm. Vnitřní terasy se záhony naopak symbolizují středověký rájový dvůr obklopený křížovou chodbou. Od centrálního prostoru se promenáda vylučuje pomocí masivní betonové lavice umístěné podél pergoly.



**aiuole**  
záhony

Na terasách jsou situované zeleninové záhony s tradičními italskými užitkovými rostlinami. Pečují o ně členové komunitního centra a místní dobrovolníci. Záhony jsou navrženy jako zmenšující se výše kružnice tak, aby plynule přecházely do amfiteátru. Mimo užitkovou funkci nabízí klidné, soukromé a provoněné místo k posezení na nízkých opěrných zidkách. Vzhledem k příznivému italskému podnebí lze záhony využívat celoročně.



**centro comunitario**  
komunitní centrum

Centrum je určené pro všechny věkové kategorie. Vedle každodenního setkávání místních obyvatel je prostor určen pro společenské akce, přednášky, besedy a kurzy tvůrčích činností. Dále je zde sdílená knihovna, do níž může kdokoli přispět svými knihami nebo si je zapůjčit. Vedle centra se nachází bistro, které vaří italské pokrmy z místních surovin a tvoří cílový bod návštěvníkům parku. Prosklená jižní fasáda se otevírá do venkovního prostoru s pergolou. V horkých letních dnech brání přehřívání interiéru dřevěné okenice, které svým stylem připomínají italský venkov.



**lago**  
jezero

Půlkruhové jezero vytváří ústřední vodní prvek parku, který navazuje na amfiteátr. Směrem od centrálního prostoru se plynule mění v přírodní mokřad osázený mokřadními a vodními rostlinami. Tyto rostliny v kombinaci s filtrací přecházejí dešťovou vodu, která zásobuje jezero. Vodní plocha vytváří příjemné mikroklima v parku a v horkých letních dnech slouží jako brouzdaliště, do kterého lze sejít po pobytových schodech. Hladina jezera je nestálá a v období sucha může prázdné dno sloužit jiným funkcím.



**aranciera**  
oranžerie

V jižním hradebním výběžku zahrad Boboli se nachází Giardino del Cavaliere. Pod těmito zahradami je umístěna budova oranžerie, která uvnitř skrývá nespočet druhů citrusů a tropických rostlin. Prostor, který byl původně zanedbaný a zarostlý příkop, tak získává novou funkci. Podél skleniku vede cesta připomínající úzké italské uličky, které se nacházejí v bezprostředním okolí parku. Nosná konstrukce přistupuje s respektem k historickým hradbám a stávajícím opěrným zidkám. Mezi nosníky jsou umístěny včelí úly.



**oliveto**  
olivový háj

Olivový háj tvoří přibližně třetinu celého parku. Staleté stromy jsou v návrhu zachované v největším možné míře. Během podzimu a zimy je nutné sklídat olivy. K tomu účelu je potřeba používat plachty, které zamezí spadení oliv na zem a jejich následné znehodnocení. Po zbytek roku je nutné tyto plachty uskladnit, k tomuto účelu jsou po parku náhodně umístěny dřevěné bedny. Uzavřené bedny slouží jako lavice pro návštěvníky parku.



**mura e rovine**  
městské hradby a artefakty z minulosti

Původní zemědělská stavení již neslouží svému účelu, vlivem času se proměnila ve zříceniny a artefakty z minulosti, které pohlcuje příroda. V návrhu jsou tato stavení propojena cestou a vytváří soukromá zákoutí s místem na posezení a s výhledem na městské hradby.



**palude**  
mokřady

Na území se již v současnosti nachází mokřad, který je v návrhu rozšířen a doplněn o další severovýchodně od něj. Cílem je přirozená akumulace vod na plochách vhodných k zamokření a pomalé vsakování vod do půdy. Do mokřadů je přiváděna srážková voda ze zpevněných povrchů i z okolních svahů. Skrz soustavu mokřadů a bujnou vegetaci vede povalový chodník, který zabraňuje seslápání přirozené vegetace.



**ovile**  
ovčín

Itálie patří mezi největší chovatele ovcí v Evropské unii a chov ovcí zde má dlouhou tradici. Výběh pro ovce je umístěn na severní a západní svah, v místech nevhodných pro pěstování plodin a rekreaci. Ohrada je složena ze dvou částí tak, aby části mohly sloužit k pastvě odděleně. Oplocení je zbudováno na bázi kůlů a užítkového pastevního pletiva. S ohledem na velikost výběhu a počet ovcí je nadimenzována i velikost ovčína. Střecha ovčína je pochozí a poskytuje návštěvníkům výhledu na celý park.



**frutteto**  
ovocný sad

Ovocný sad je tvořen různými druhy užitkových dřevin, které poskytují ovoce volně dostupné pro návštěvníky parku. V jarním období se celý sad promění v rozkvetlou oázu kontrastující s šedivými městskými ulicemi. V sadě se nalézají také výběh slepic, které zde mají přirozené prostředí pro spokojený život.



**mercato**  
tržnice

V jižní části parku se nachází terasy, které vrcholí dvoupatrovými budovami. Ve spodním podlaží se nachází tržnice se zásobovacími prostory a podzemním parkovištěm. O podlaží výše je náměstí s kavárnou. Farmářské trhy poskytují výběr plodin od místních zemědělců. Podzemní garáže slouží jako obslužné prostory trhovcům a personálu parku. Všechny navržené stavby v parku mají jednotný charakter, spojují je použité materiály a především dřevěné okenice, které dodávají venkovskou atmosféru.



**piazzetta & caffè**  
náměstí a kavárna

Nad podzemním parkovištěm se nachází náměstí s kavárnou, které poskytují krásný výhled na celý park. Náměstí je navrženo jako volné prostranství, které slouží jako reprezentativní platforma pro různé kulturní akce a sváteční trhy. Navržená kompozice symbolizuje Albertiho pojetí italské renesanční vily vystavěné na strmém svahu a kolem ní se rozkládající přilehlé terasy.