

Zub času hlodá u staveb pomaleji, zato ale důkladněji. Příkladem může být i nespočet stavení na vesnicích. Právě ty postihl minulý režim nejvíce. Z původně hospodářsky samostatných jednotek zůstala ořezaná stavení s jedinou funkcí – obytnou. Bohužel často i z důvodu veliké ekonomické náročnosti obytná funkce časem zanikla, a tak zůstávají tyto objekty ponechány svému osudu. Otázkou mé diplomové práce je, zda lze v současné době tyto objekty znovu plně využít. Jako podklad jsem si vybral bývalý statek v obci Jarošov. Ten je zajímavý nejen svou zmapovanou historií, ale i původní lánovou strukturou obce dochovanou do dnešní doby. Hlavní myšlenkou návrhu je cesta. I cesta může být cíl. A tou správnou cestou se lze dostat k cíli. Ta má vést nově navrženým jabloňovým sadem.

Uvnitř sadu je umístěn cyklopenzion. Obklopen jabloňmi jakoby úplně odtržen od okolního světa. S ním ho propojuje pouze tato zdánlivě nekonečná cesta. Budovy penzionu jsou stylizovány do tvaru balvanů – skal. Tím odkazují na nedaleké pískovcové skály pojmenované Toulcovy Maštale. I ty v historii byly využívány, jako obydlí lidí. Na konci na začátku této cesty se nachází statek, který jakoby vyhlíží přes nekonečné moře jabloňů ztracené budovy penzionu. Ten je rozdělen na 3 části, které jsou postupně lepeny k původní budově statku. Tento způsob „přílepků“ byl zvolen, aby v budoucnu bylo jednodušší nějakou část statku rozšířit. Zároveň je tento způsob v souladu se stávajícím principem statku, který hodlám zachovat. Na statku se nachází výroba cidle, k tomu přidružené šatny a kanceláře.

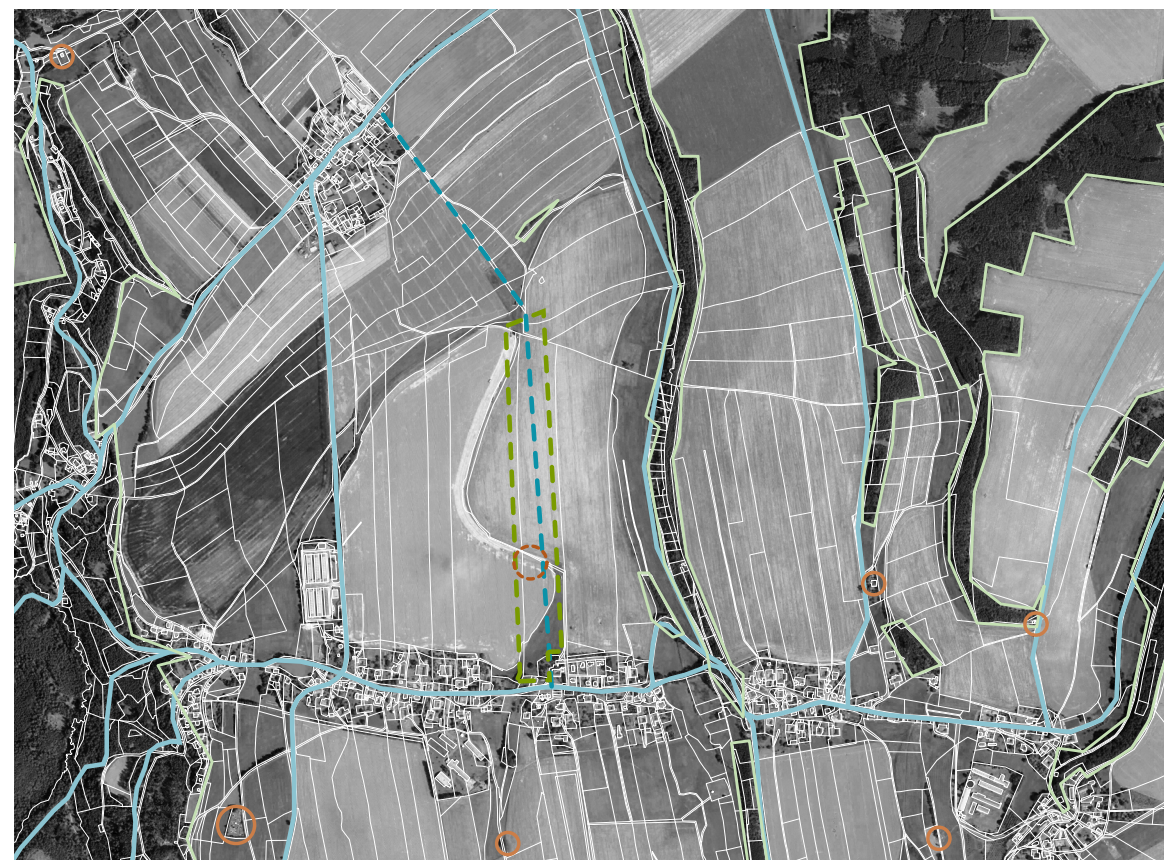
Dále pak výukové centrum (pro konference a teambuildingy) a restaurace se salonkem. Restaurace se nachází v patře, ale díky ztracenému spádu svahu, ve kterém je statek vystaven se z ulice vchází po krátké rampě přes předzahrádku rovnou do jídelny restaurace. Architektonickým záměrem je ponechat statek co nejvíce jeho současné genius loci. Proto je zvolena co nejcitlivější rekonstrukce. Penzion nacházející se v sadě přibližně 250 m od statku je rozdělen na 3 části. Hostinský dům se společnou jídelnou a 9 dvoulůžkovými pokoji. Dále pak dům s apartmány, kde se nachází 4 čtyřlůžkové apartmány. Poslední budovou je objekt s kolárnou a saunou. V kolárně se nachází místo pro 34 kol a dva servisní stojany. Všechny budovy penzionu jsou dvoupodlažní.



Stávající stav objektu



Stávající interier seniku



Mapa s vyznačením solitérů budov v oblasti (oranžová), zelených pásů (zeleně), cyklotras (modře) a katastru (bíle). Navrhované jsou záznamy čárkované.



Místní pískovcové skály - Toulcovy Maštale, inspirace pro budovu cyklopenzionu



Pyramida navrhovaných hodnot

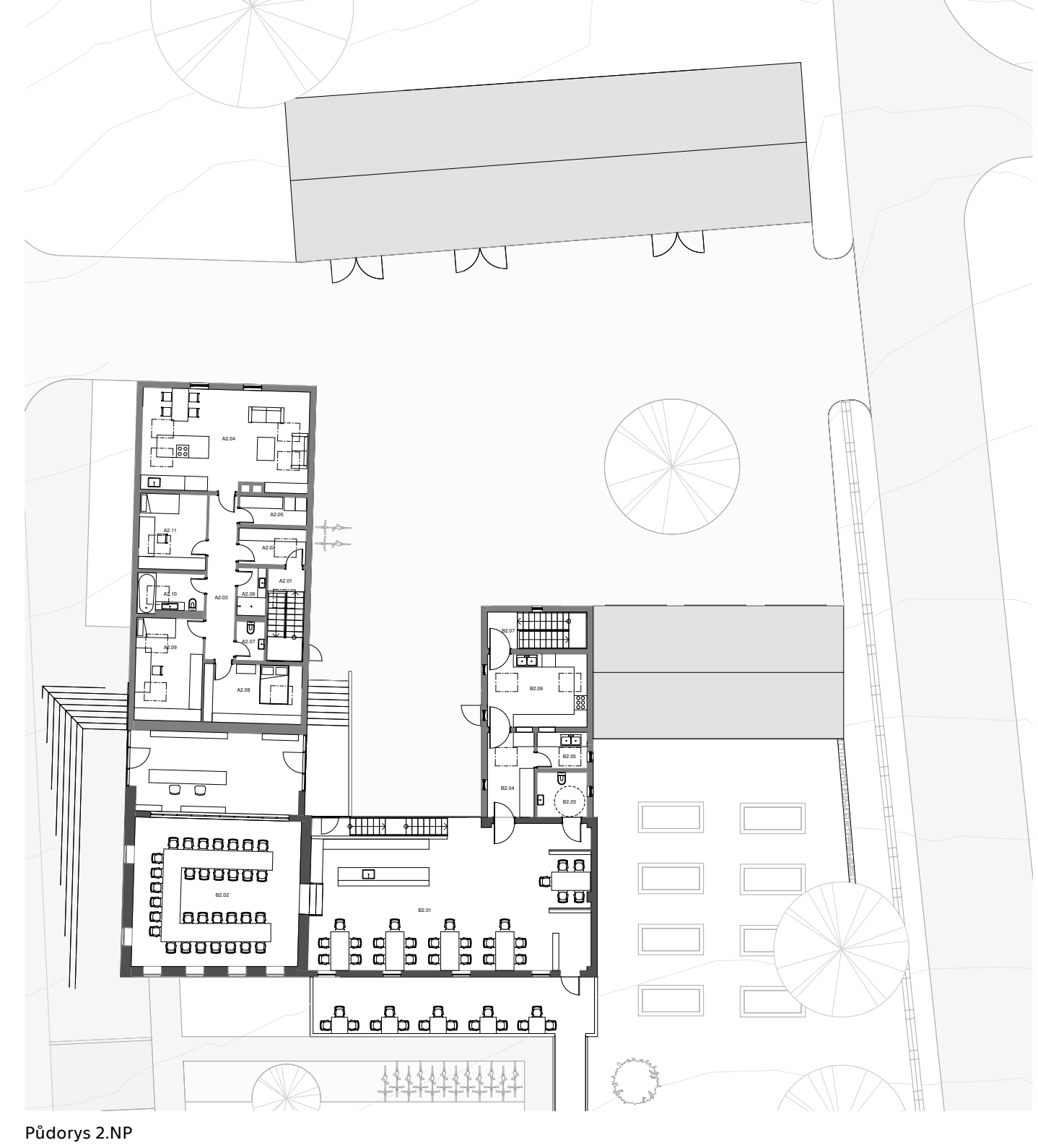
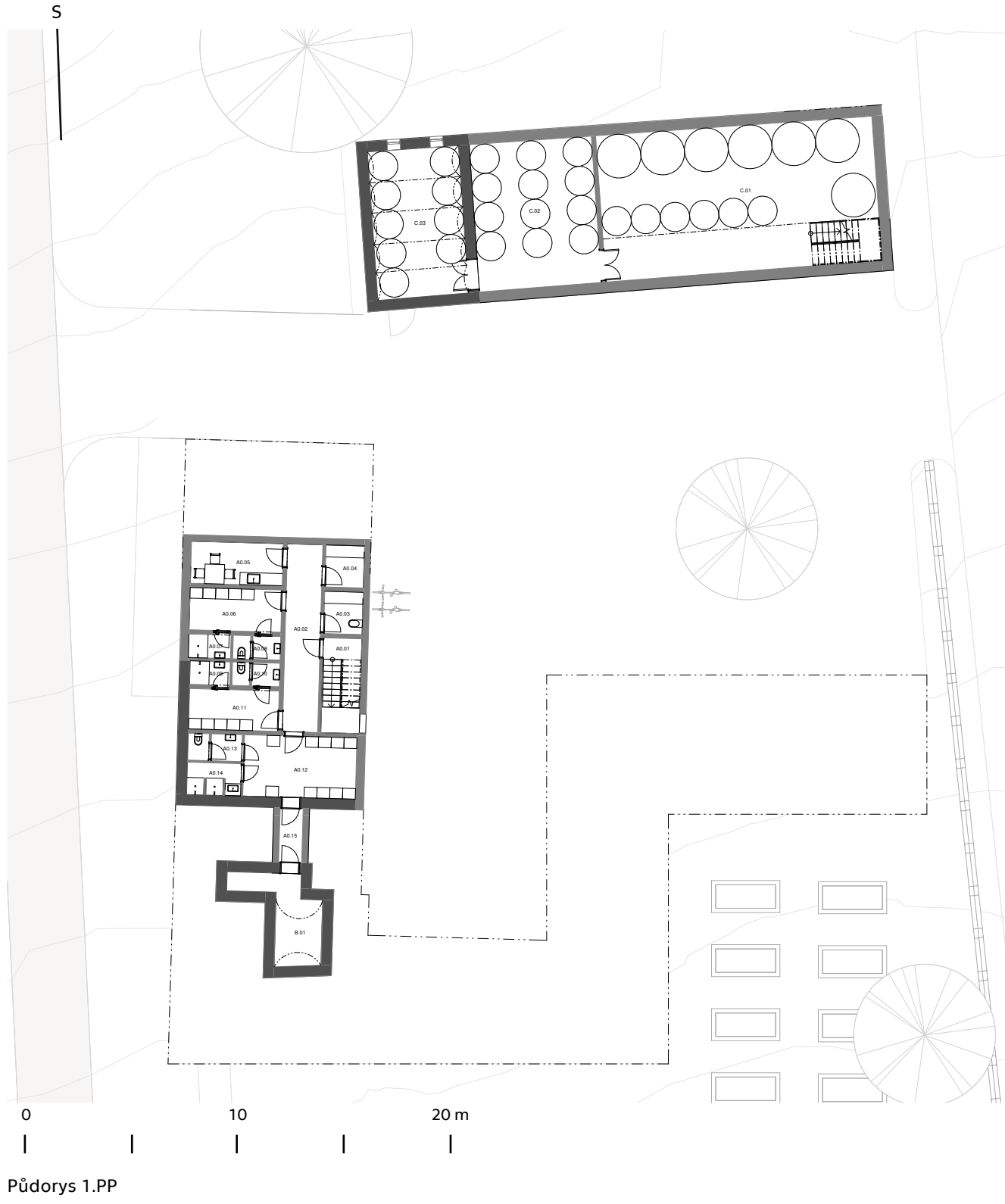
Silné stránky - Venkov - Krajina okolo - Velikost pozemku - Klid - Stávající budova s příběhem	Slabé stránky - Nutnost investic - Špatný stavební stav - Absence některých sítí
Příležitosti - Cyklistická oblast - Krajina okolo - Tradice venkova - Blízké turistické oblasti - BUS zastávka před objektem	Hrozby - Venkov - Chybějící územní plán - Chybějící infrastruktura - Ztráta genia loci - Zapomenutá oblast

SWOT analýza

Cílerie - Jabloňový sad - Zpracování cidle (šatny na kvašení, stádky a lisovací mobilní) - Včetně kanceláří (14 míst) - Byt správce celého objektu - Šatny pro zaměstnance (5 míst; 5 šermy, 10 brigáda) - Garáž pro techniku	Cyklopenzion - Ubytování – 4x apartmán (pro 4 osoby) - Ubytování – 9x pokoj (pro 2 osoby) - Celkem 34 osob - Sauna - Kolárna	Restaurace a výukové centrum - Restaurace (cca 25 míst + salónek 30 míst) - Předzahrádka (15 míst) - Výukové centrum (3x zasedací místnost s možností propojení)
--	--	--

Navrhovaný program

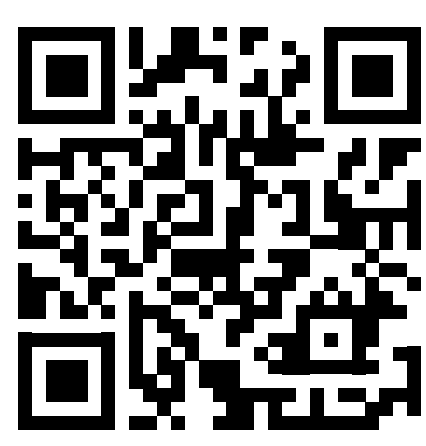




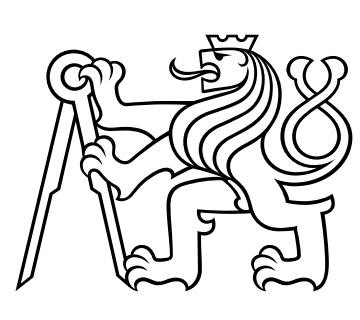
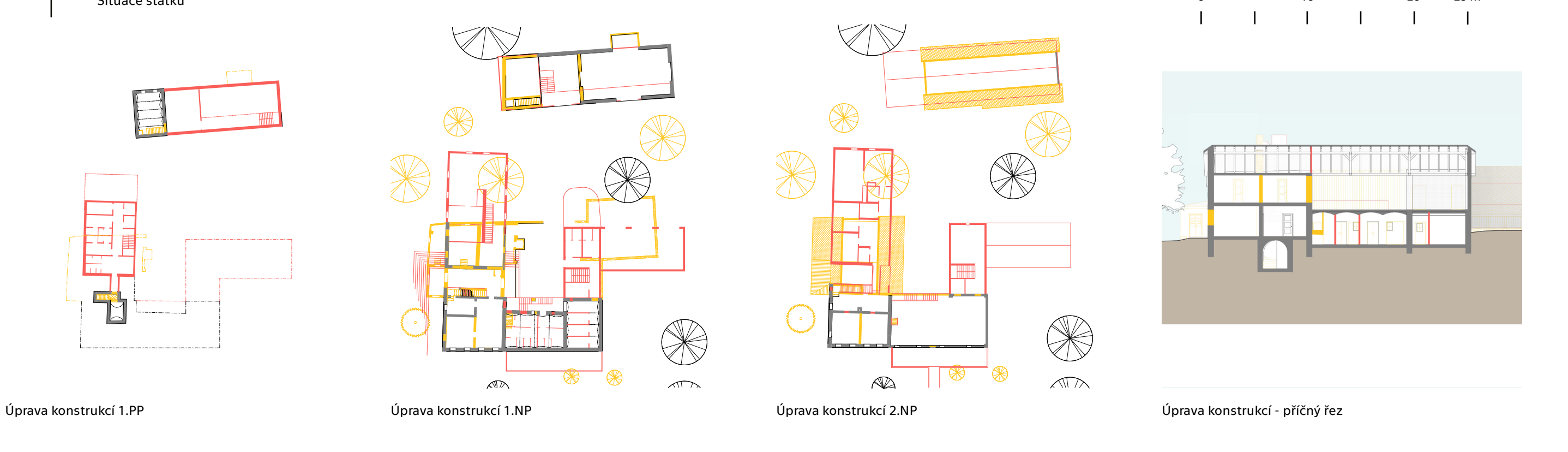
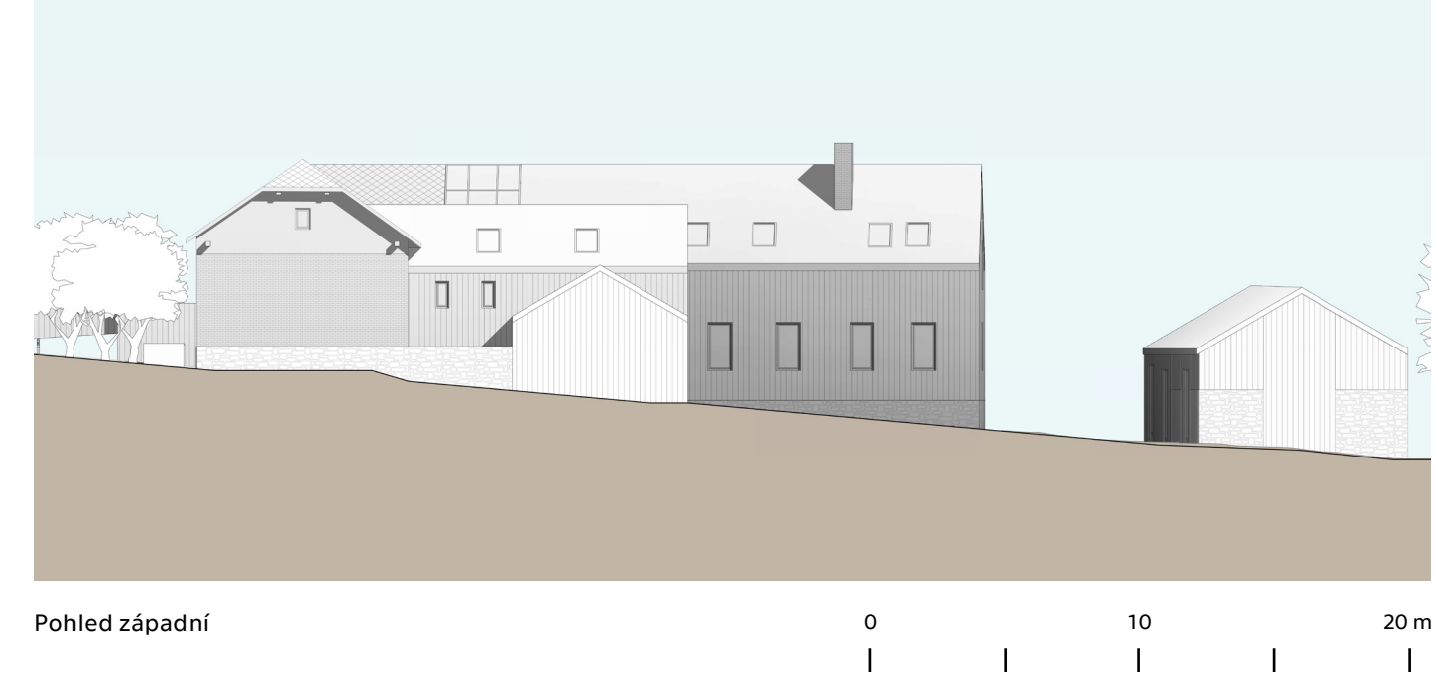
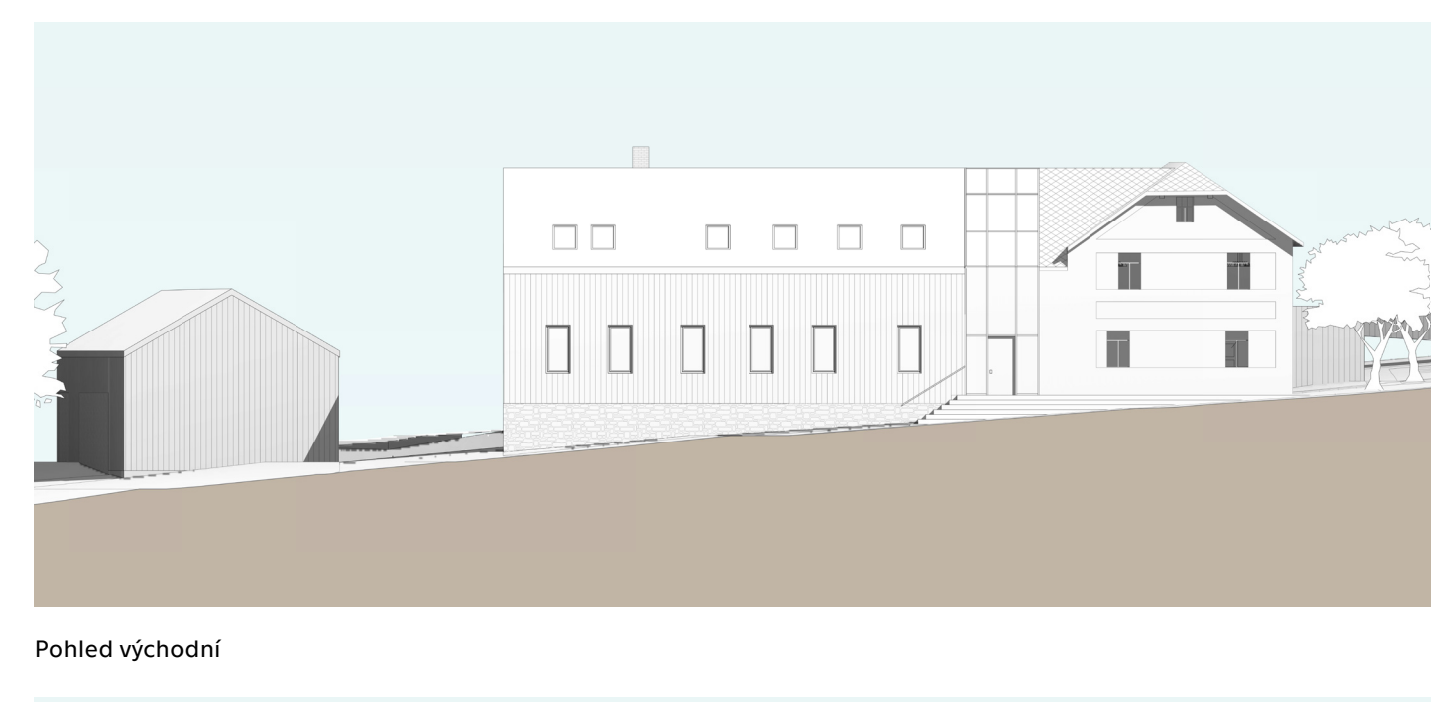
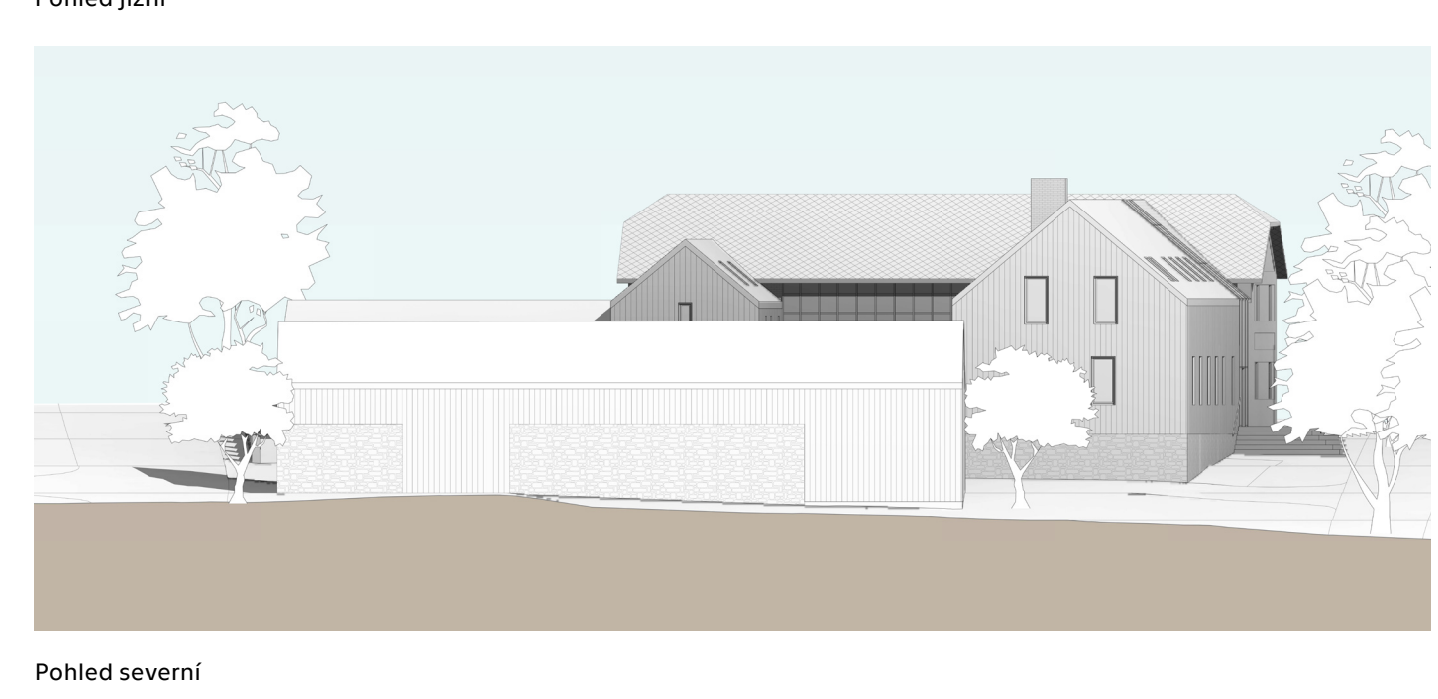
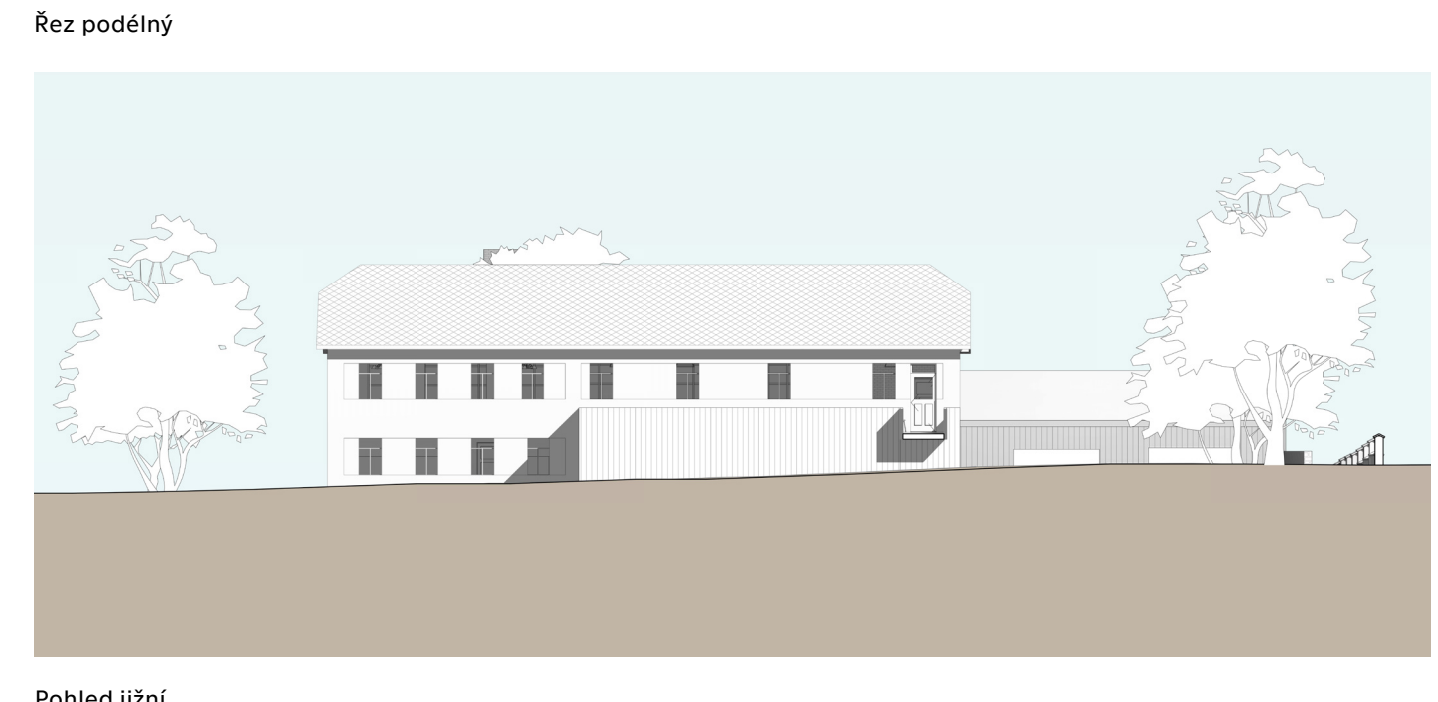
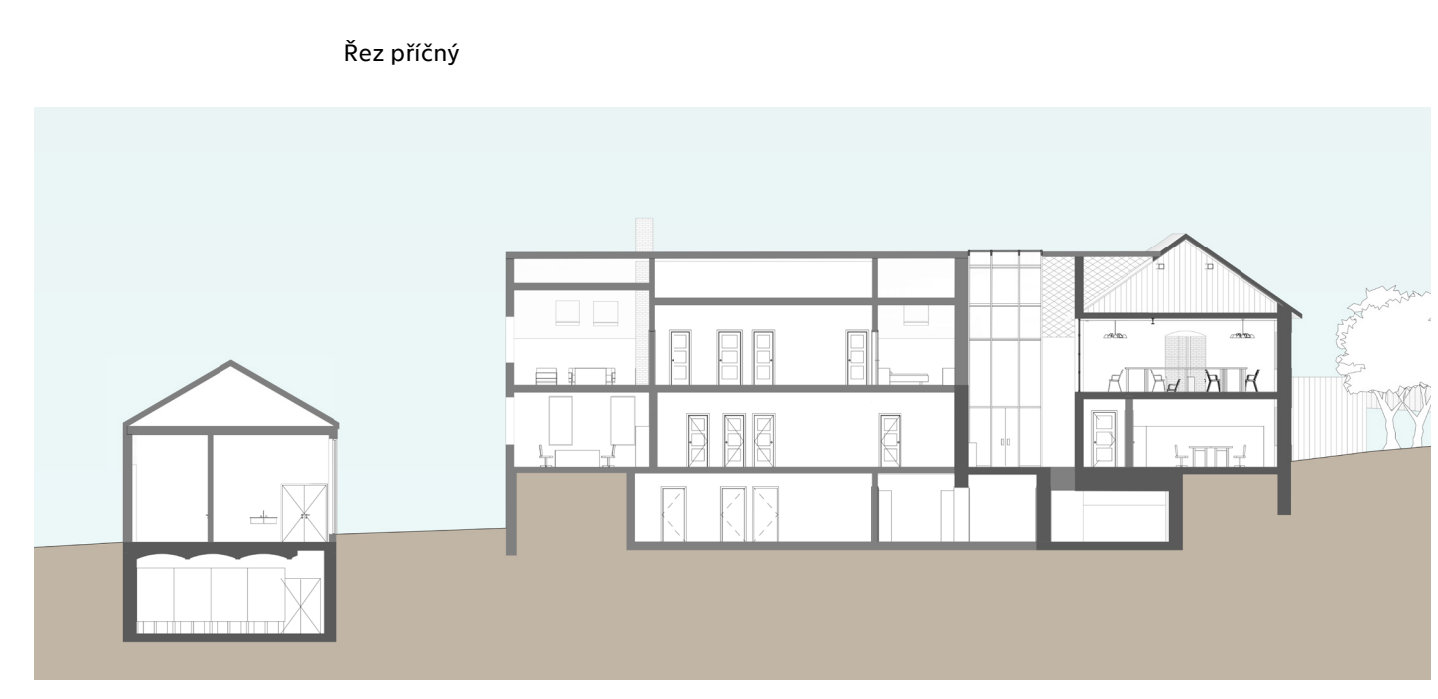
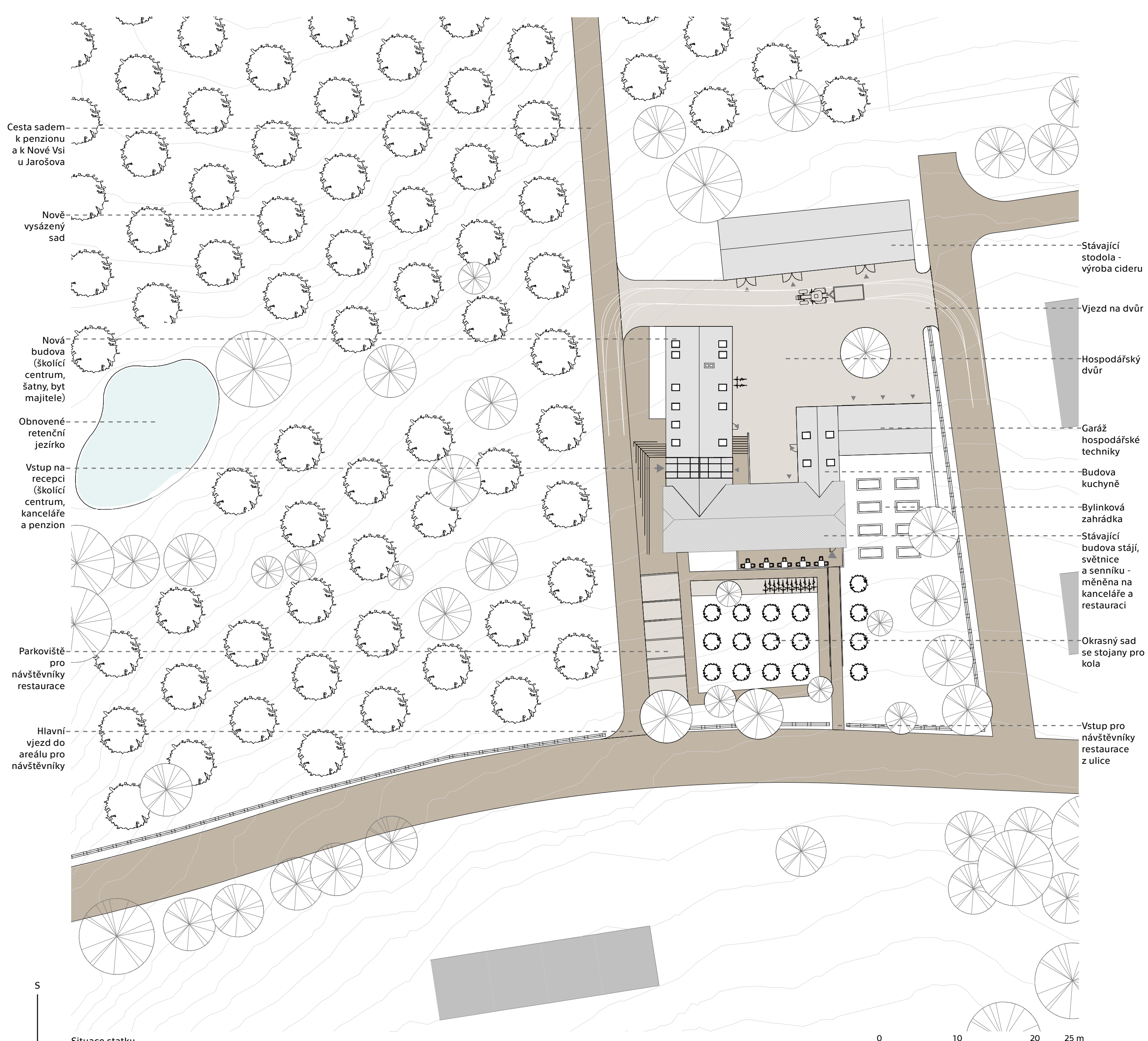
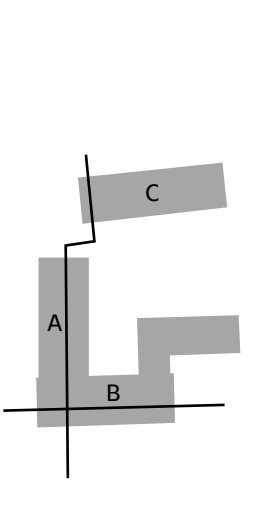
- Objekt A - Školící centrum, šatny a byt majitele**
- A0.01 Schodiště
 - A0.02 Chodba
 - A0.03 Úklidová místnost
 - A0.04 Sklad oblečení
 - A0.05 Čajová kuchyňka
 - A0.06 Šatna
 - A0.07 Sprcha
 - A0.08 Toaleta
 - A0.09 Sprcha
 - A0.10 Toaleta
 - A0.11 Šatna
 - A0.12 Šatna - brigády
 - A0.13 Toaleta
 - A0.14 Sprchy
 - A0.15 spojovací chodba
 - A1.01 Recepce
 - A1.02 Chodba
 - A1.03 Jednací místnost
 - A1.04 Jednací místnost
 - A1.05 Jednací místnost
 - A1.06 Sklad
 - A1.07 Úklidová místnost
 - A1.08 Schodiště
 - A1.09 Kuchyňka
 - A2.01 Schodiště
 - A2.02 Předstíř
 - A2.03 Chodba
 - A2.04 Obývací pokoj a kuchyň
 - A2.05 Šatna, prádelna
 - A2.06 Koupelna
 - A2.07 Toaleta
 - A2.08 Ložnice
 - A2.09 Ložnice
 - A2.10 Koupelna
 - A2.11 Ložnice

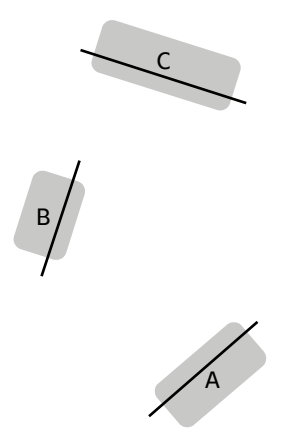
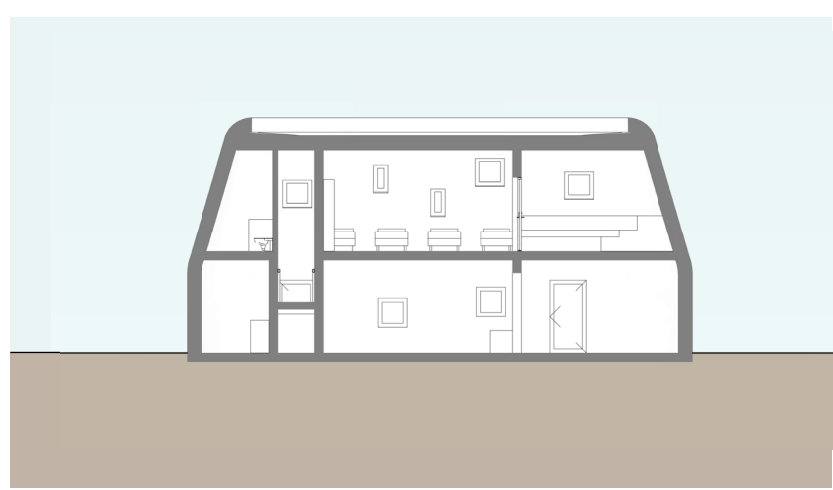
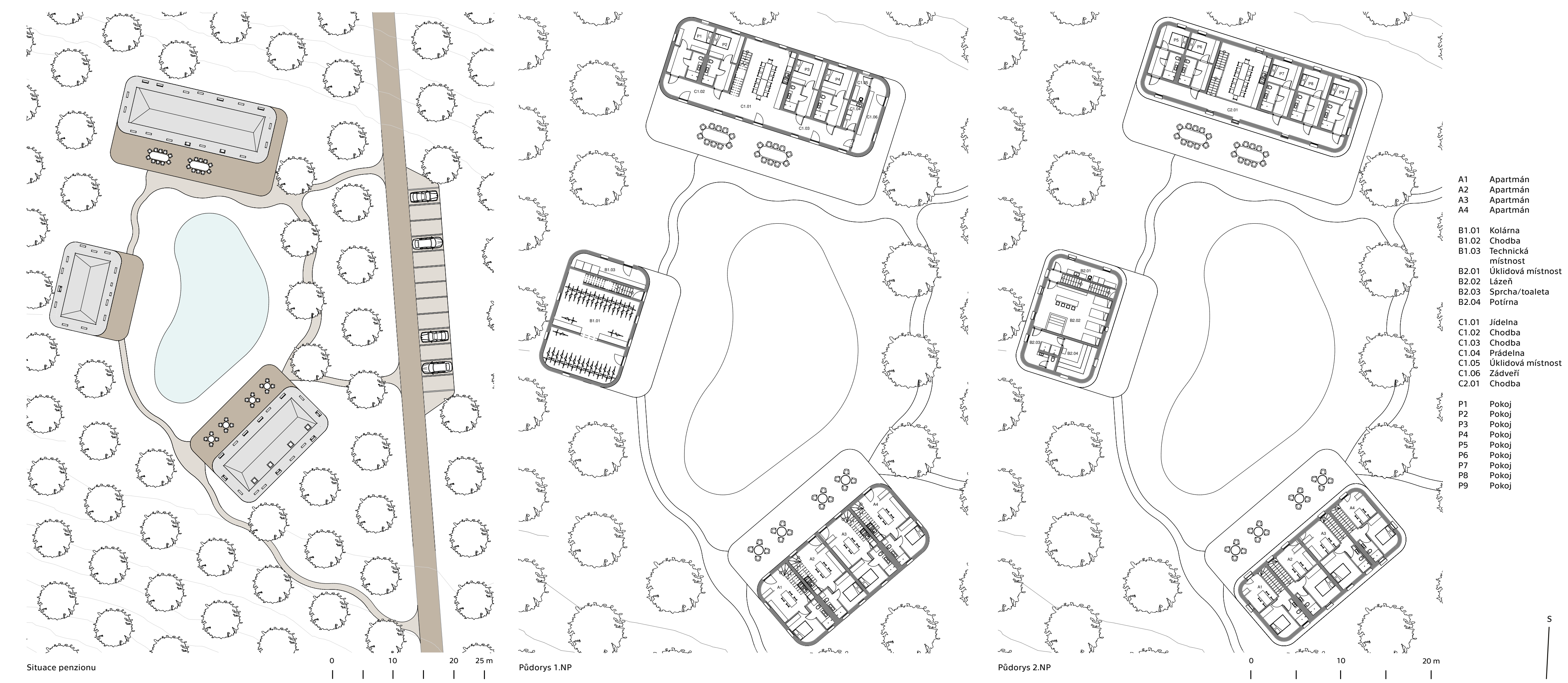
- Objekt B - Kanceláře a restaurace**
- B0.01 Sklep/technická místnost
 - B1.01 Kancelář
 - B1.02 Zázemí recepce
 - B1.03 Kancelář
 - B1.04 Toaleta - kancelář
 - B1.05 Předstíř
 - B1.06 Toaleta - muži
 - B1.07 Toaleta - ženy
 - B1.08 Sklad
 - B1.09 Chodba
 - B1.10 Chodba
 - B1.11 Sklad potravin
 - B1.12 Sklad potravin
 - B1.13 Sklad obalů
 - B1.14 Sklad prádla
 - B1.15 Chodba
 - B1.16 Hrubá příprava zeleniny
 - B1.17 Místnost s odpady
 - B1.18 Úklidová místnost
 - B1.19 Toaleta
 - B1.20 Sprcha
 - B1.21 Šatna

- Objekt C - Výroba cideru**
- C.01 Fermentační místnost
 - C.02 Zrání cideru
 - C.03 Zrání cideru
 - C.04 Plnicí místnost
 - C.05 Sklad obalů
 - C.06 Moštárna
 - C.07 Garáž techniky



QR kód vám po načtení do vašeho mobilního zařízení umožní panoramatickou prohlídku interiéru restaurace





QR kód vám po načtení do vašeho mobilního zařízení umožní panoramatickou prohlídku penzionu z pohledu od jezírka

