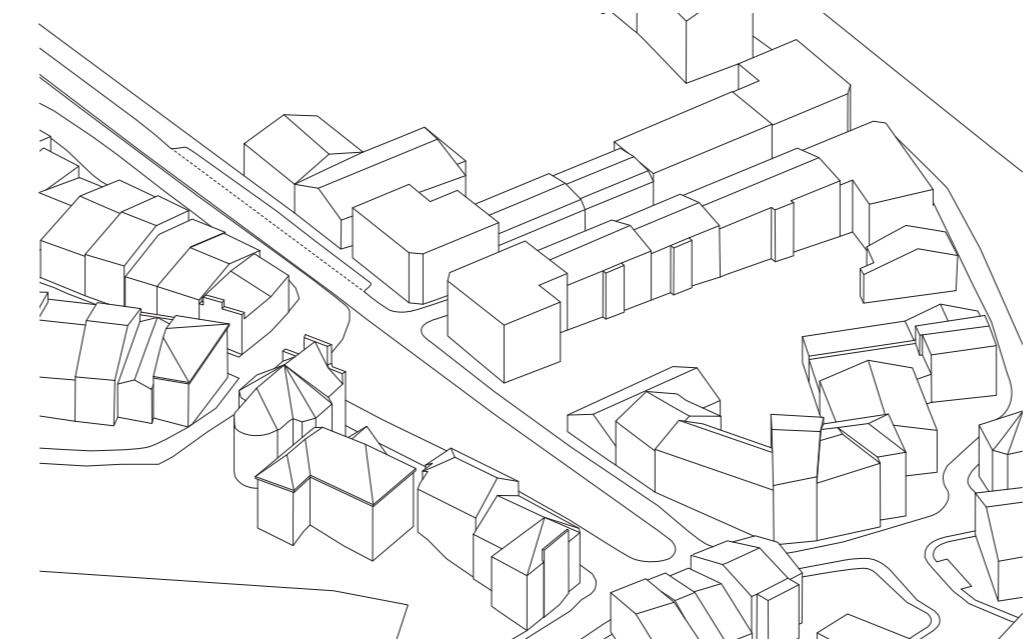




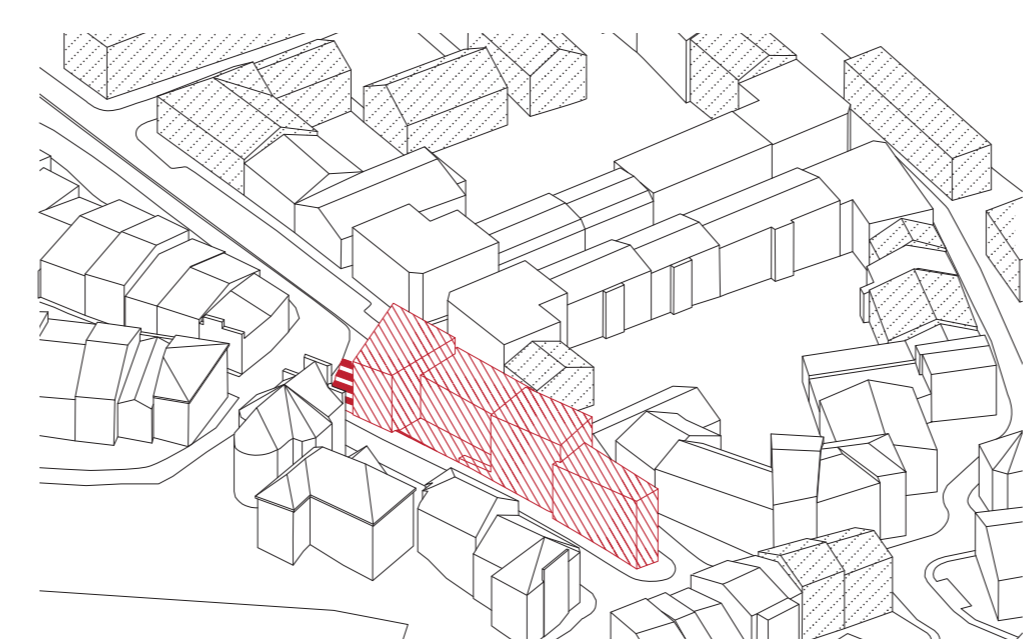
„Broumovská Benátsky“ neboli také Broumovská předsíň je oblast rozkládající se východně od historického centra města. Je zastavěná území je ohraničena městskou hradbou zakončenou benátským městem. V tomto území je vymezena osmá ulice Bělohav a historická čísla domů tvoří tradiční město a její prvky vytvářejí ve směru široké vlny.



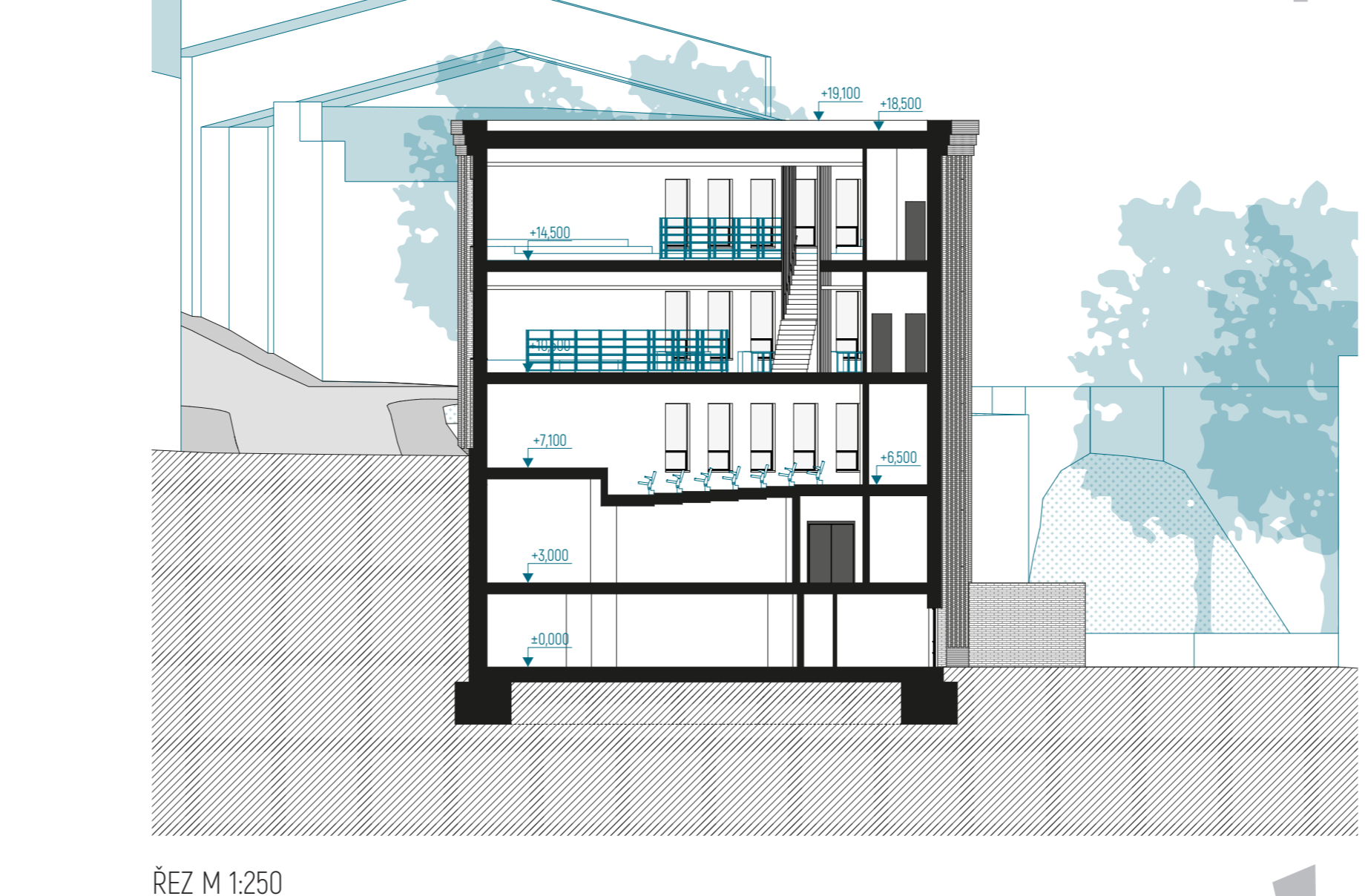
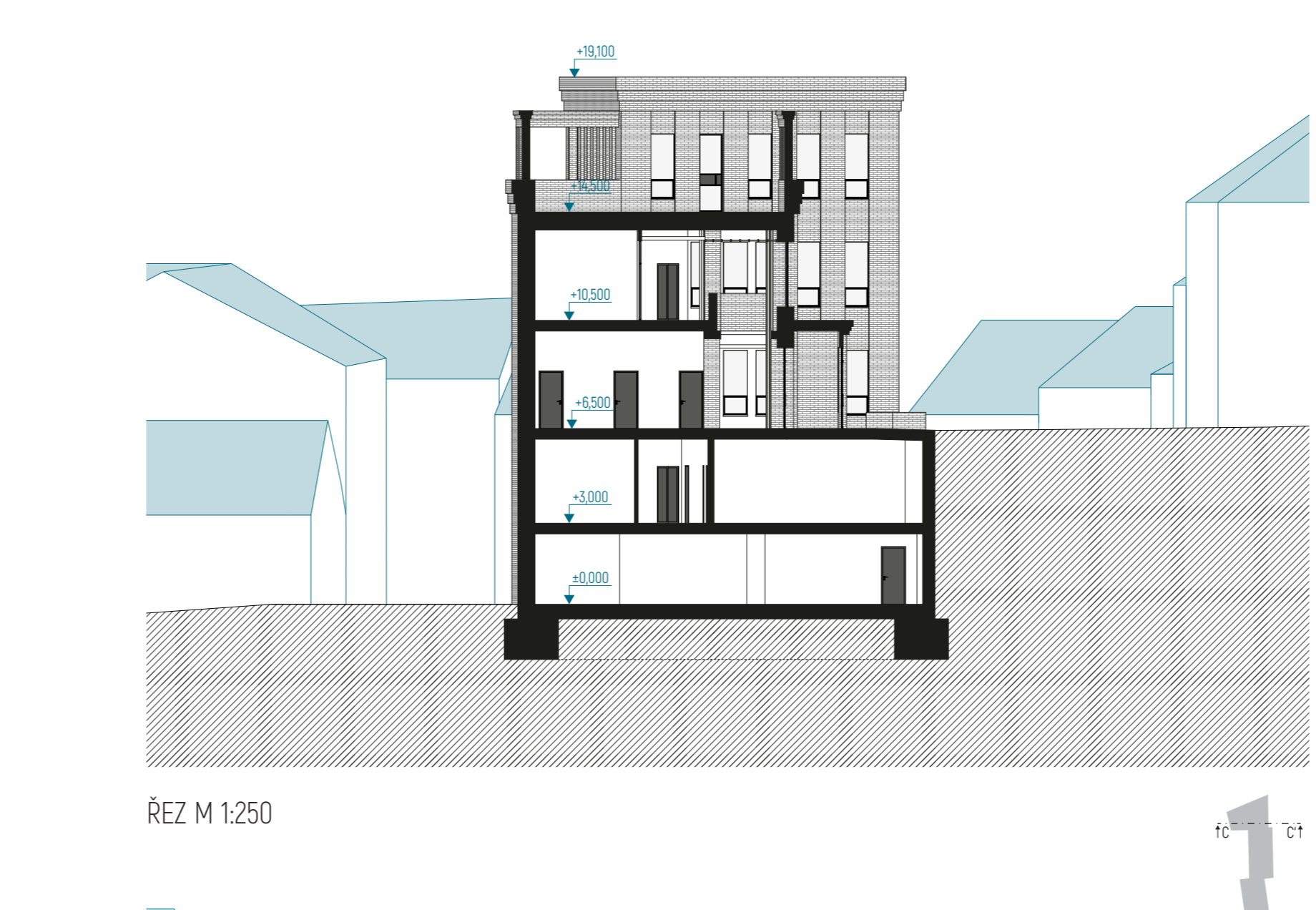
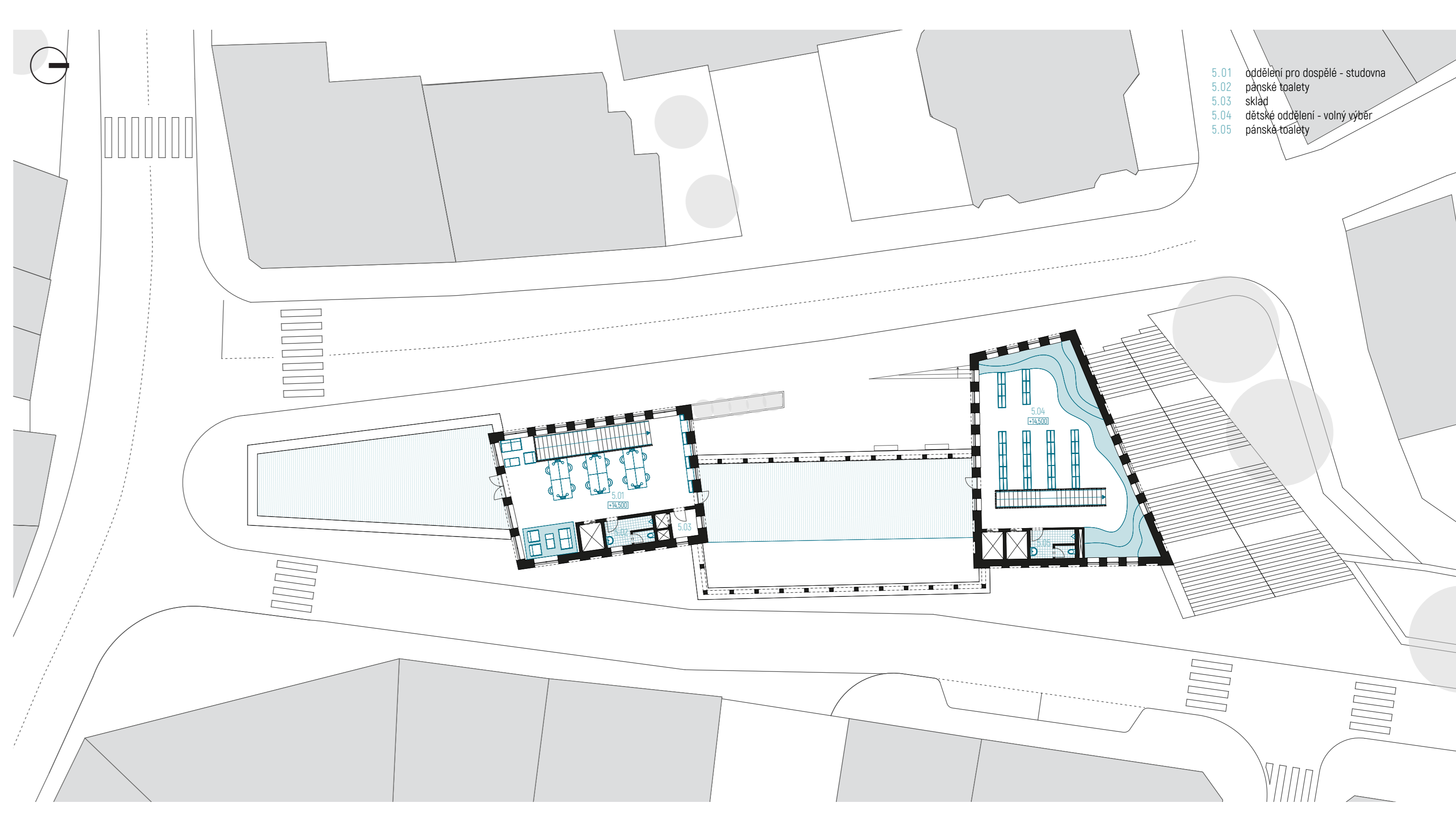
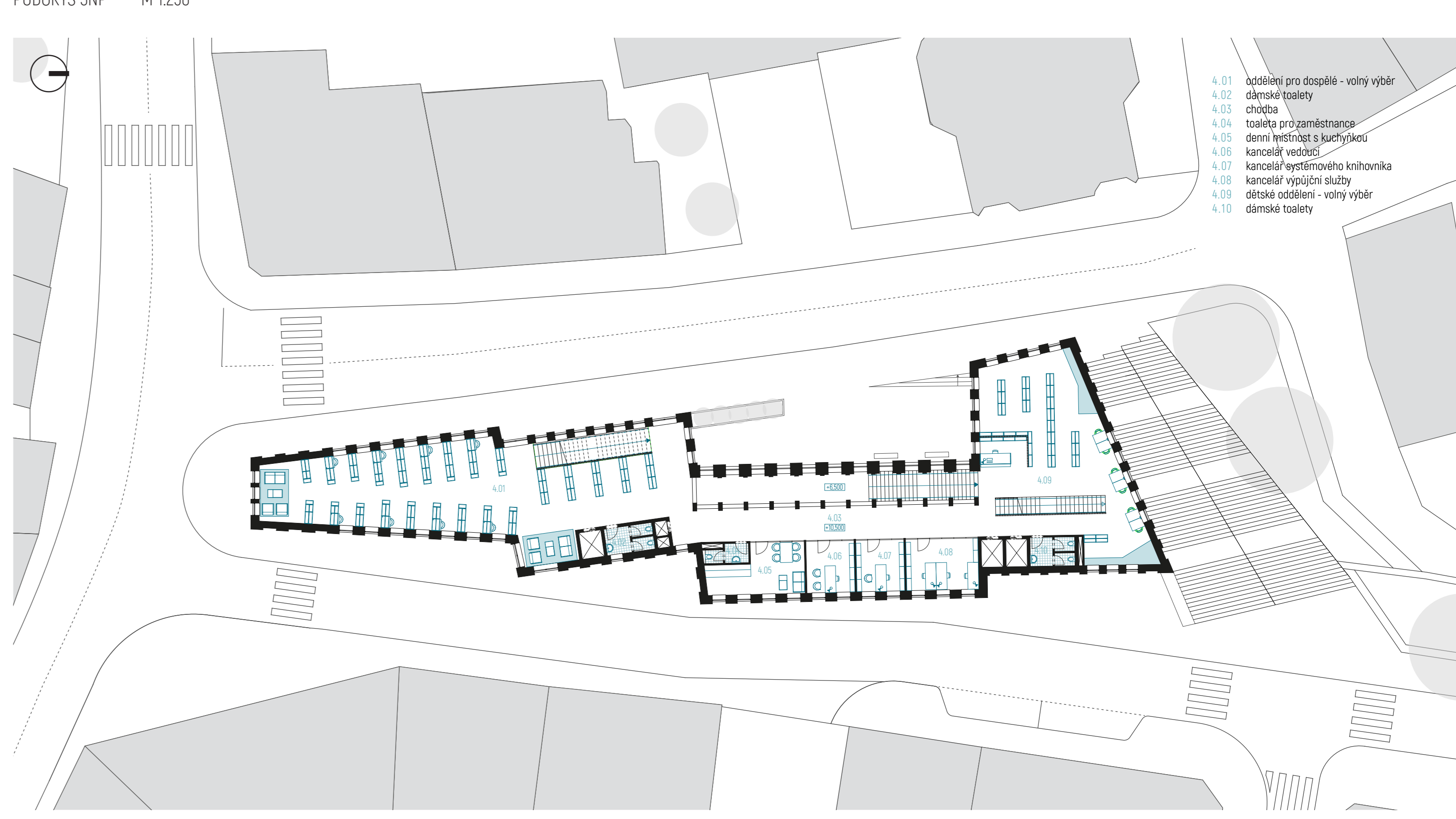
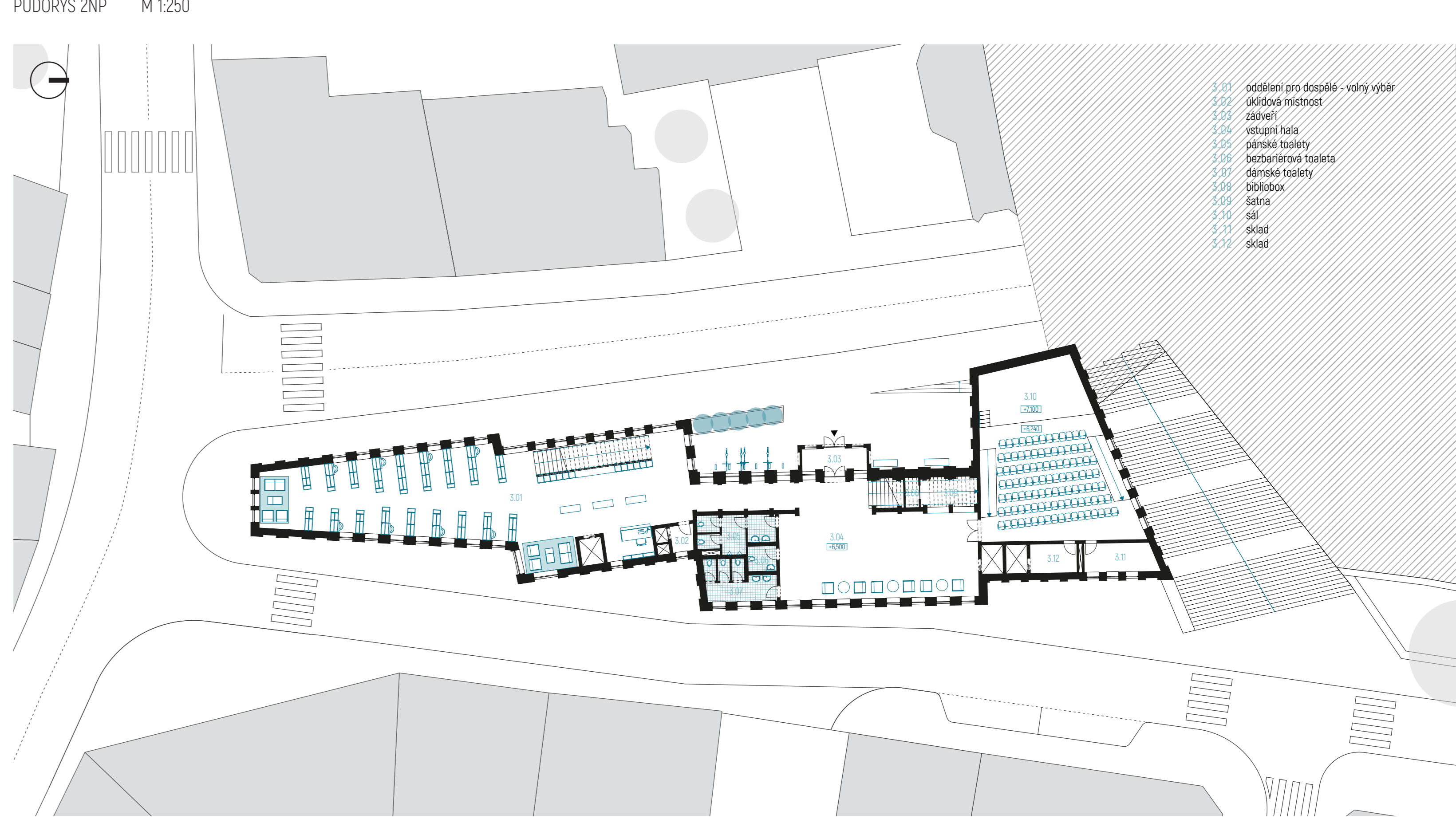
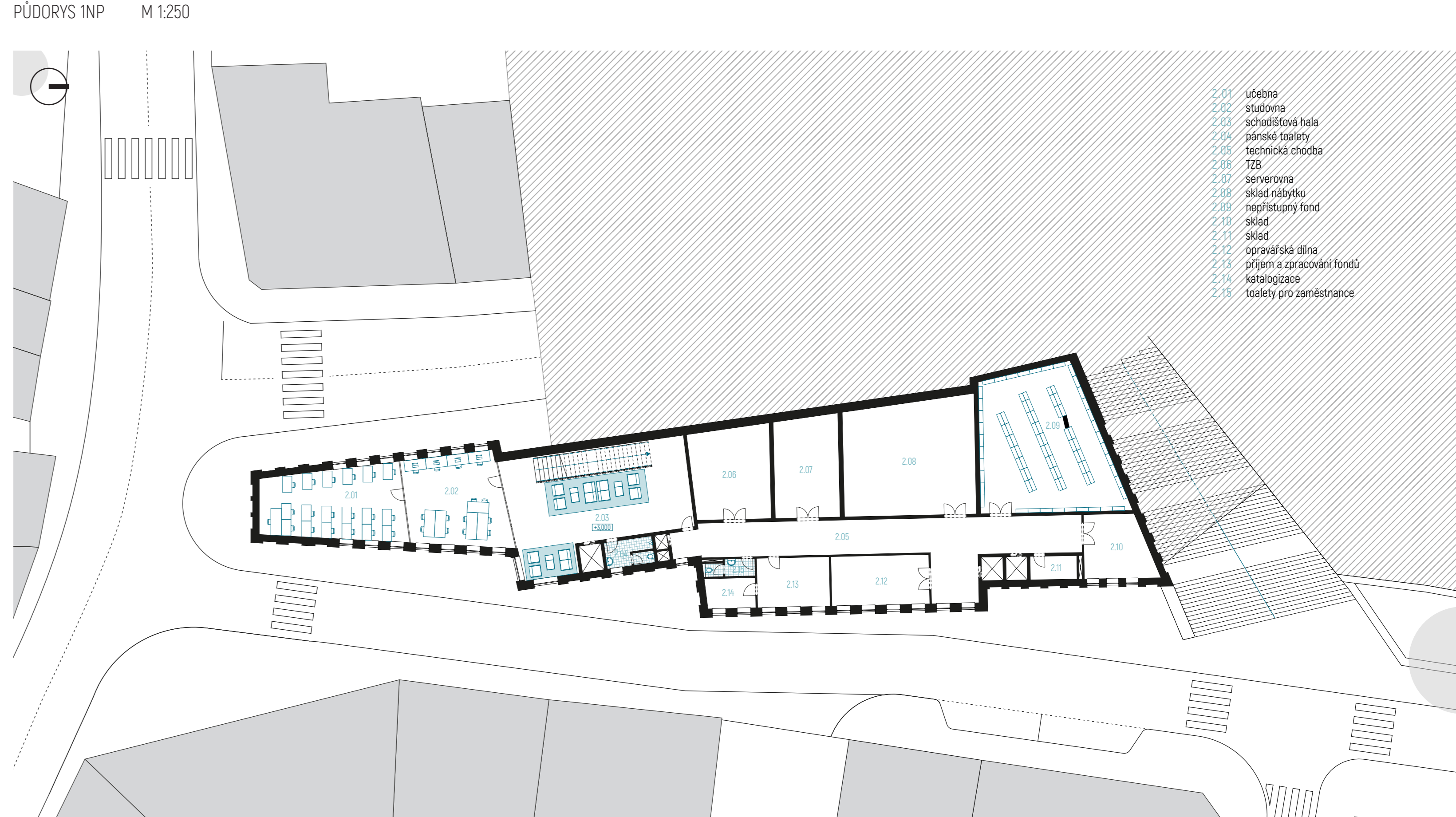
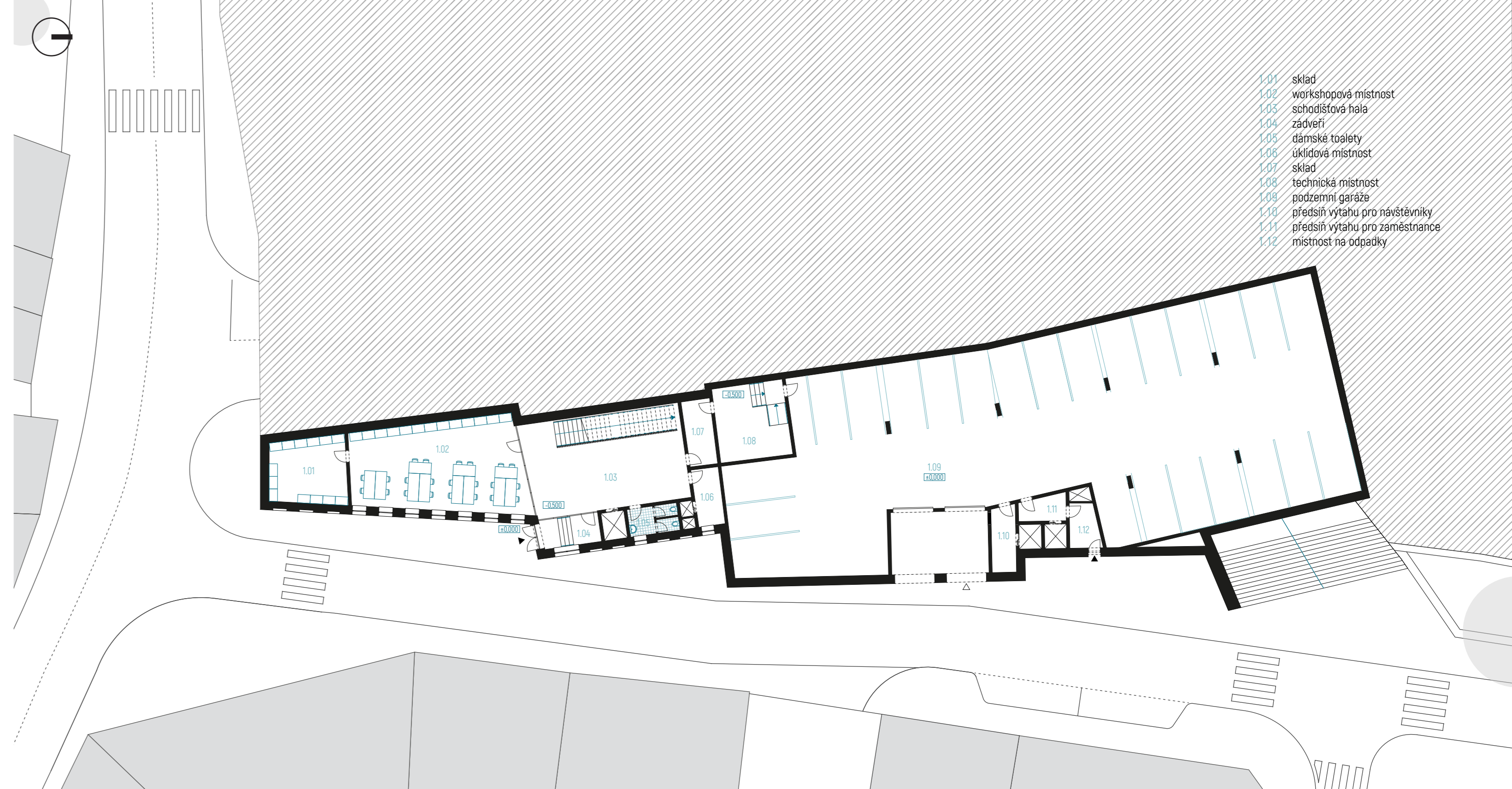
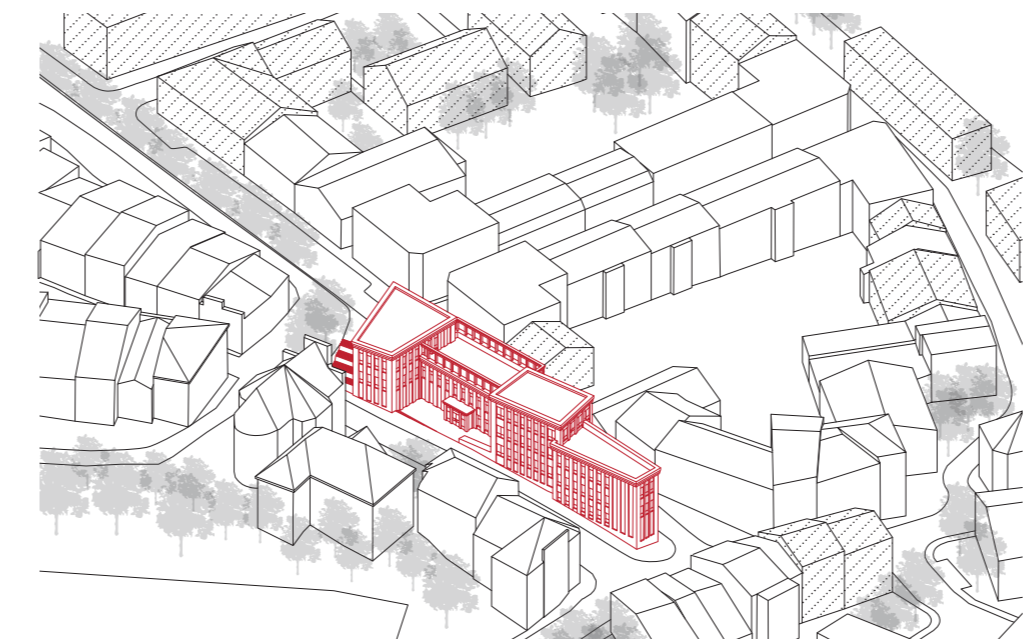
V současně situaci je zastavba pod tradičními pravidly rozmanitá, jedná se o panovní ulici frontou je ulice Bělohav domy se zastavbou (čísly). Ve zbytku území je zastavba rozmanitá a historická čísla, a pravidelné zastavby. Historie, kde frontována se dostavuje zastavba na základě historické opory, včetně panovní ulice čísla. V ulici v káprsku se nachází kostel sv. Václava a most vedle něj zastavba umělecká díla.



V urbanistické studii, kterou jsem zpracovala, bylo navrženo doplnění historické zastavby tak, aby vznikla nová město. Je to zastavba s historickým centrem, která je již dosti stará. Je to zastavba s historickým centrem, která je již dosti stará. Je to zastavba s historickým centrem, která je již dosti stará.



Jako nejužitečnější místo pro umístění tak významné veřejné instituce, jako je městská knihovna, byla vybrána parcela na ostrohu vyhlášeném z historického centra. Která je již dosti stará. Je to zastavba s historickým centrem, která je již dosti stará. Je to zastavba s historickým centrem, která je již dosti stará.



PHILOSOFIE
Průběhem diplomového projektu je rozvíjena myšlenka, že Broumovská knihovna je nejen místo, kde se setkávají lidé, ale také místo, kde se setkávají lidé. Je to místo, kde se setkávají lidé, ale také místo, kde se setkávají lidé. Je to místo, kde se setkávají lidé, ale také místo, kde se setkávají lidé.

PROGRAMOVÉ ŘEŠENÍ
Diplomová práce je rozvíjena v rámci projektu, který je zaměřen na vytvoření nové městské knihovny. Je to místo, kde se setkávají lidé, ale také místo, kde se setkávají lidé. Je to místo, kde se setkávají lidé, ale také místo, kde se setkávají lidé.

FUNKČNÍ SCHEMA
Funkční schéma knihovny je rozvíjeno v rámci projektu, který je zaměřen na vytvoření nové městské knihovny. Je to místo, kde se setkávají lidé, ale také místo, kde se setkávají lidé. Je to místo, kde se setkávají lidé, ale také místo, kde se setkávají lidé.

