

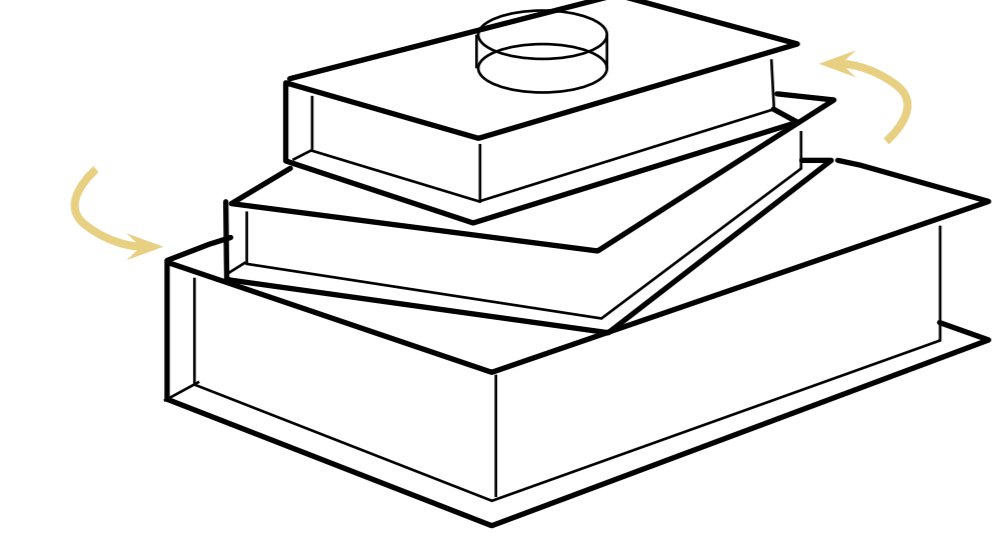
KONCEPT - TVAR

Koncept našeho návrhu Parlamentní knihovny se skládá ze 2 základních myšlenek. Inspirací pro tvůrčí tvar mi byla hromadka knih, které jsou pro mne poštou největším symbolem vědomosti a znalosti, přestože žijeme v době digitální.

Hlavní prvky jsou tvořeny 3 různě velkými kulhami, které jsou po sobě jedná na druhé, sestavené podle velikosti a kulhem otáčejí na jednu stranu - prostě tak, jako by si je někdo položil na stůl.

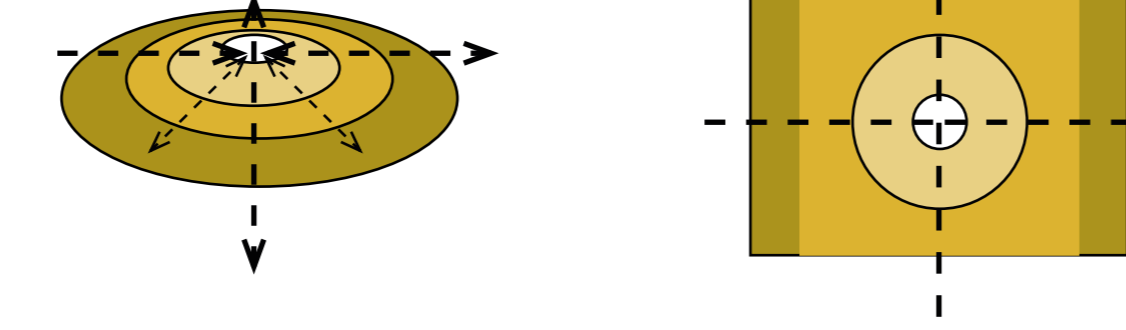
Napětí knihka je tvořena 2 podlažími a obsahuje vnitřní atrium, na mezzanine katedru a knihovnu oběd, po stranách pracovní zónami a vpravo v arce pádky je hlavní vlny výběr.

Další 2 mezzanine jsou obě jednoduše a kromě volného výběru obsahují čítárny a studovny. Prostorů knih je oproti ostatním vyčleňová - se středem otáčení ve středu celé budovy.



KONCEPT - VNITŘNÍ ORGANIZACE

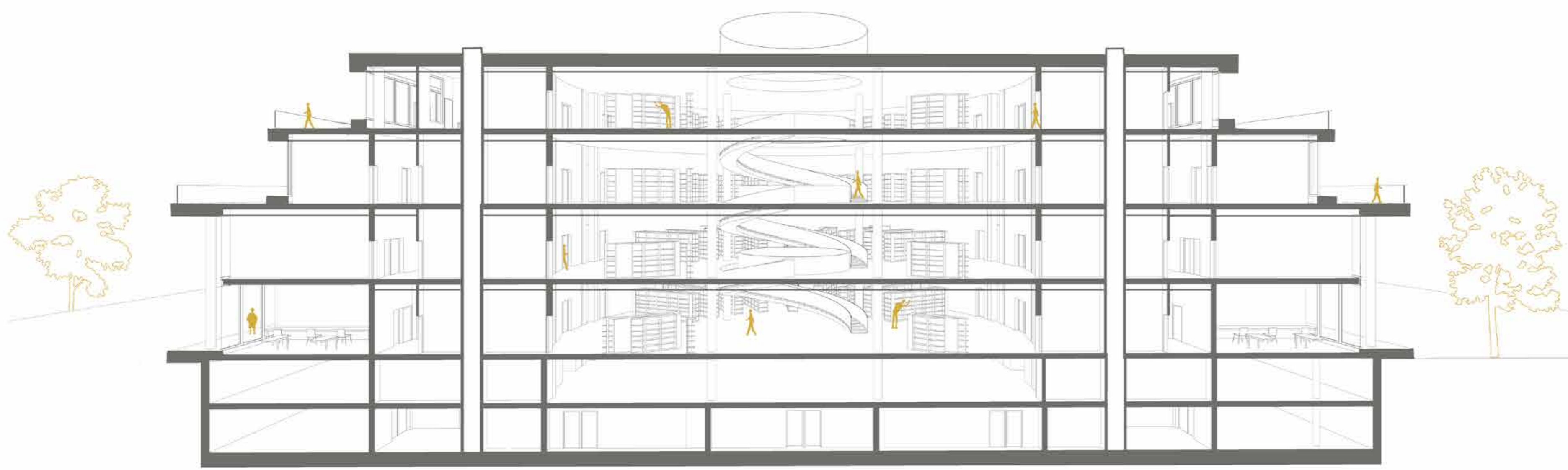
Má druhá inspirace se týká vnitřního uspořádání a organizace prostoru. Chtěla jsem do budovy odtáhnout parlament a dát tak najevo, že se nejedná o běžnou lokální knihovnu, ale o knihovnu parlamentní. Při uvážení o zhmotnění politiky se mi vybavil klasický jednací sál s ročníkem uprostřed, kolem kterého jsou usazeni poslanci, ve vlnějším kruhu pracovní pomocníci nebo třeba tlumočník. Tento princip jsem použila při rozmístění a je nejvíce patrný v pádkových budovách. Hlavní kulhový element zde tvoří tabu volného výběru, který prochází všemi nadzemními podlažími a obsahuje do středu orientované regály. V úplném středu se nachází atrium se schodištěm, které nahraňuje funkci parlamentní inspirace.



PŘÍČNÝ ŘEZ



PODÉLNÝ ŘEZ



SEVER



VÝCHOD



JIH



ZÁPAD

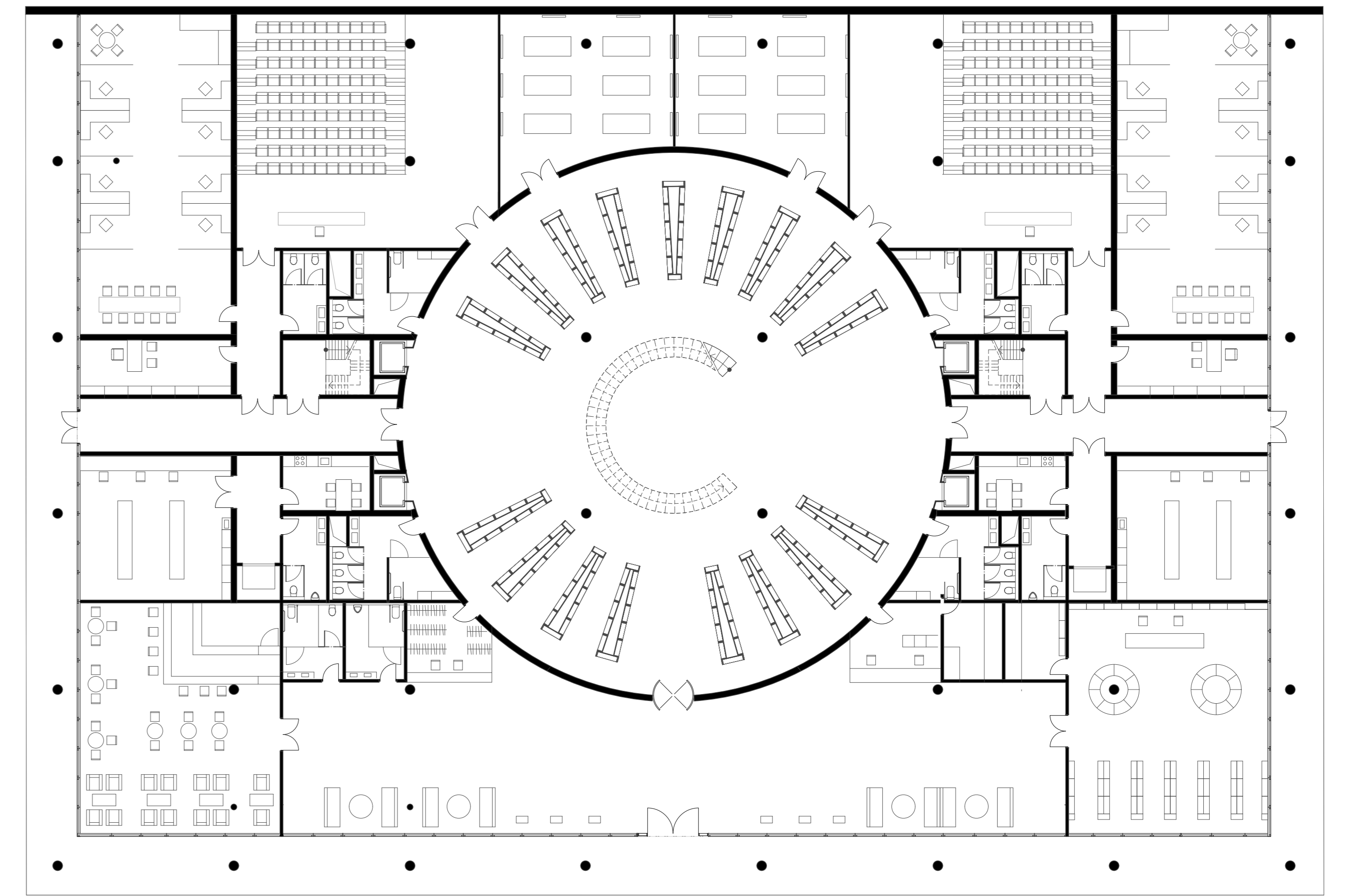


1 NP

Do prvního nadzemního podlaží návštěvníků přichází z ilhu - zespodu pádky. Vstupuje do hlavního dvoupatrového atria, ve kterém jsou umístěny řady, toalety, informační centrum a registrační služby. Pak se rozhodne se před vstupem do knihovny posílnit, může navštívit kavárnu v západním náhu budovy. Ve východním náhu je kulhový oběd a občerstvení trůny a drobnými dárky.

V přízemí se nachází i dva výtahové sály pro parlamentní vstupu neprázdných svazků knihovny a 2 multifunkční sály vhodné pro školení, přednášky i kulturní akce.

Na východní a západní straně jsou umístěny kanceláře pracovníků knihovny a knihovnické dílny spojené vlnou s fienstem v 2 podzemních podlaží.

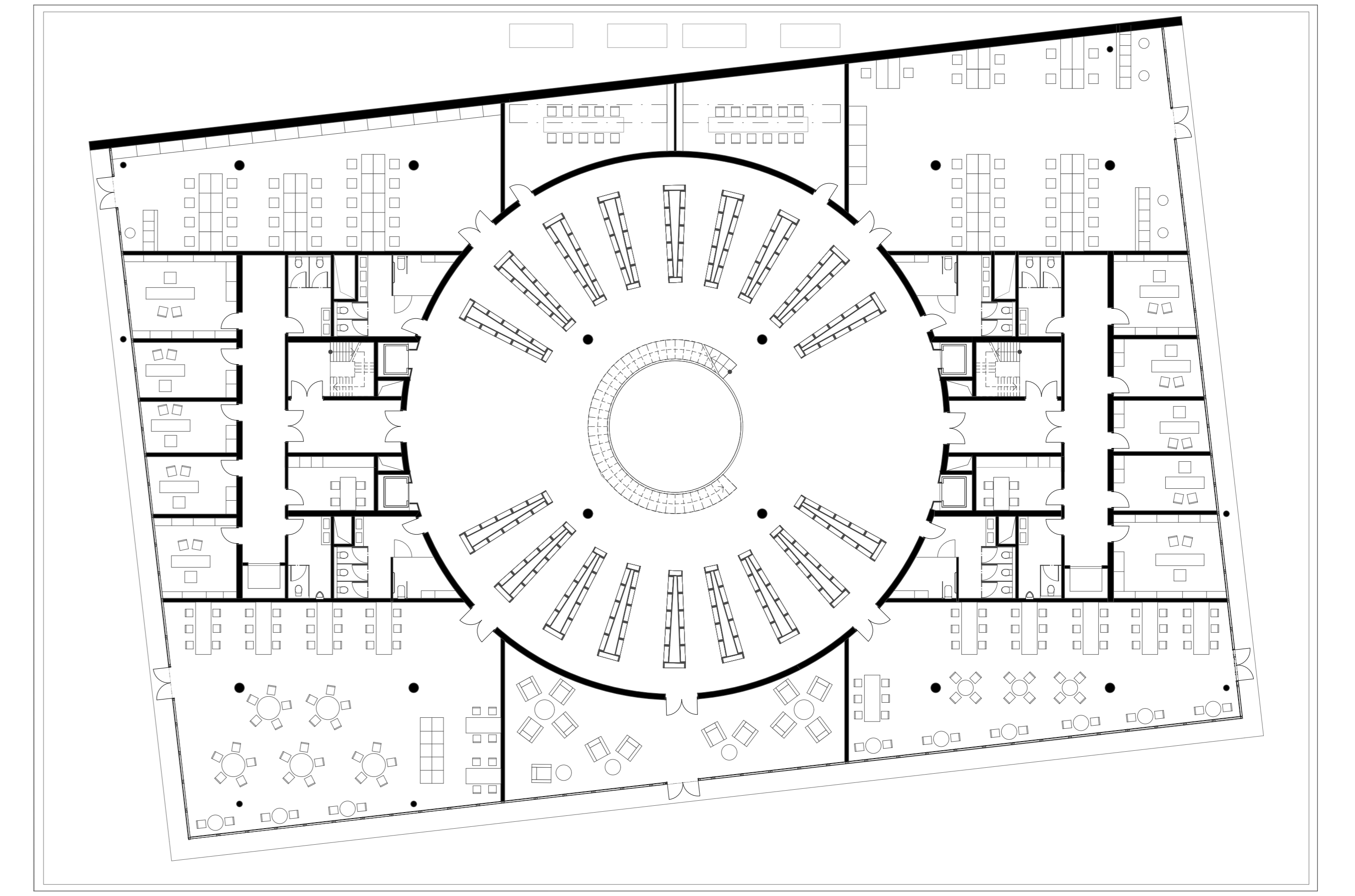


3 NP

Hlavní část knihovny tvoří fond ve volném výběru, který je usazen ve velkém kulhovém náhu poschodí vlnou nadzemními podlažími. Úvratí tohoto náhu se nachází zastřešené atrium, které přináší i do středu pádky denní světlo.

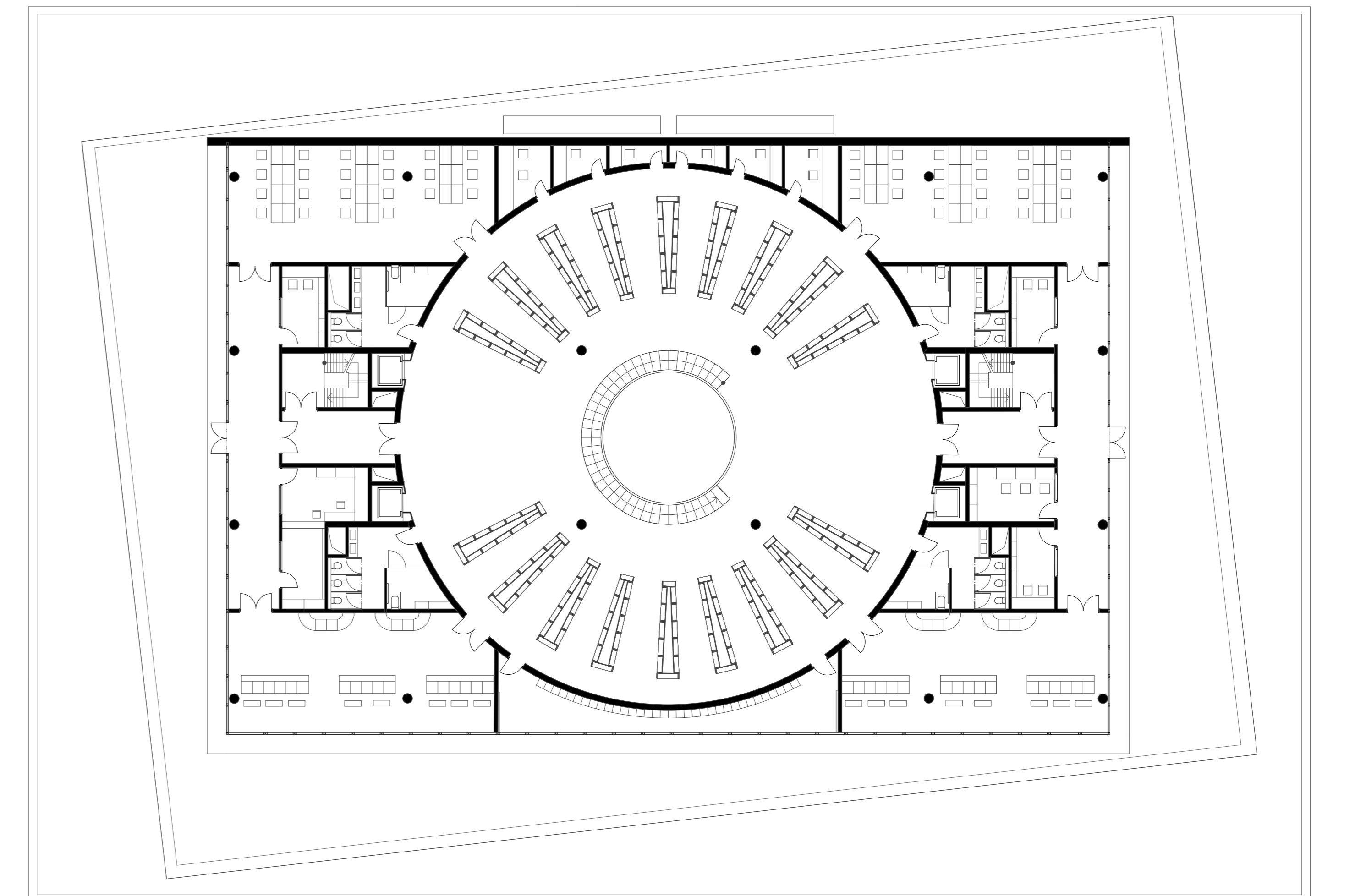
Návštěvníci si mohou odpočinout v jiných mezzanine budovy, které jsou určeny pro své nebo čtení a studium. Severní místnosti jsou určeny zejména pro práci na počítači a přístupu k digitálnímu fondu.

Při jižní fasádě můžeme najít i kofárnu Jaroslava Kubery, která má čestné místo na své pádky a s nejnirovnějším výběrem na práhu.



4 NP

Třetí čtvrté podlaží má k dispozici podobné terasy, které vznikly díky zmenšení podlaží. Na terasy si mohou návštěvníci vnitřní výhledovou knihku a nadčíst se čerzového výhledu, jako bonus mají krásný výhled a atmosféru Letenských sadí.



KURÁRNA JAROSLAVA KUBERY

