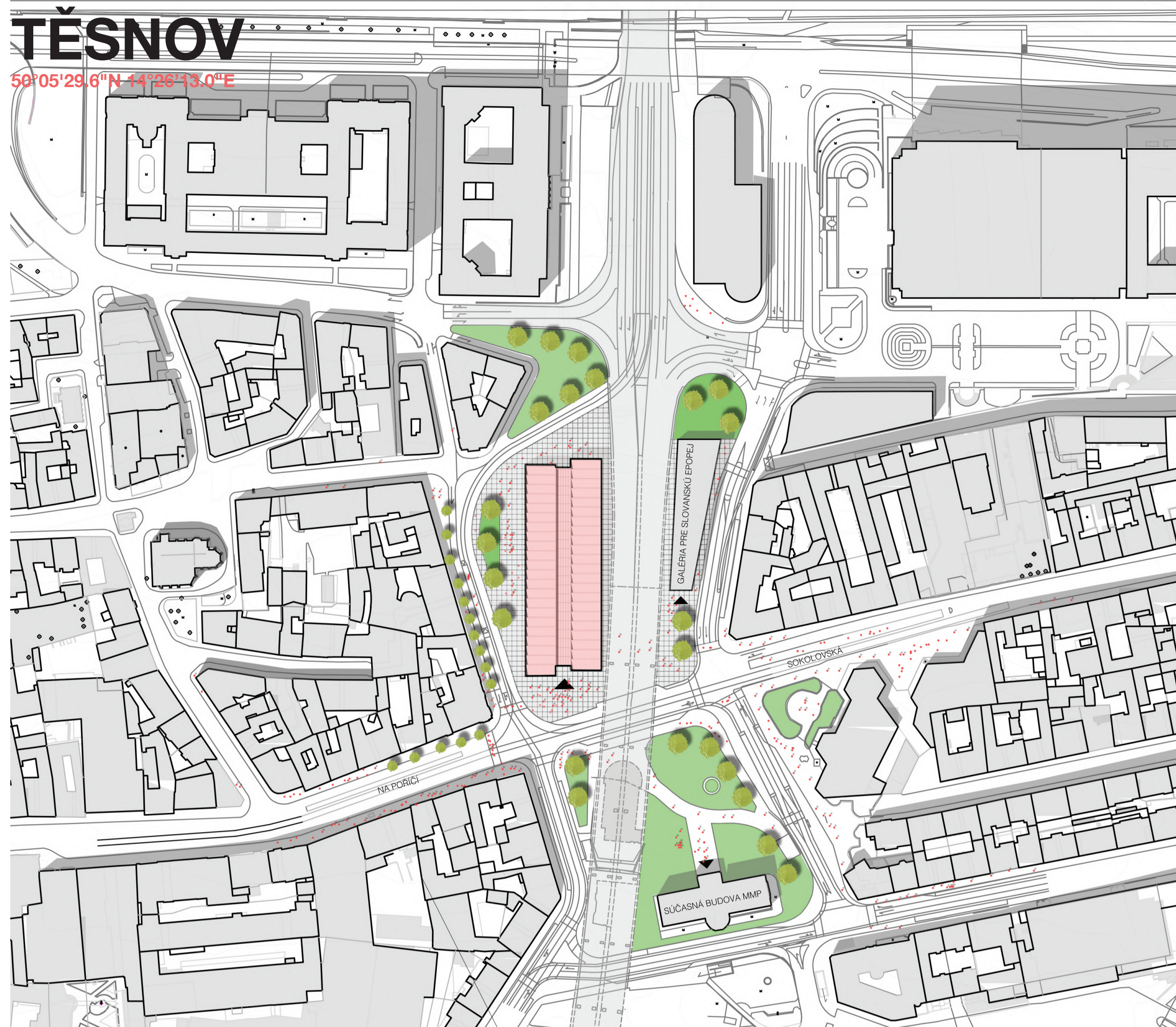


AUTOR PRÁCE: Bc. Maroš Galáz
VEDÚCI PRÁCE: prof. Ing. arch. Ján Spempel
ASISTENT: Ing. arch. Ondřej Beneš, Ph.D

NOVÁ BUDOVA MÚZEA HLAVNÉHO MESTA PRAHY

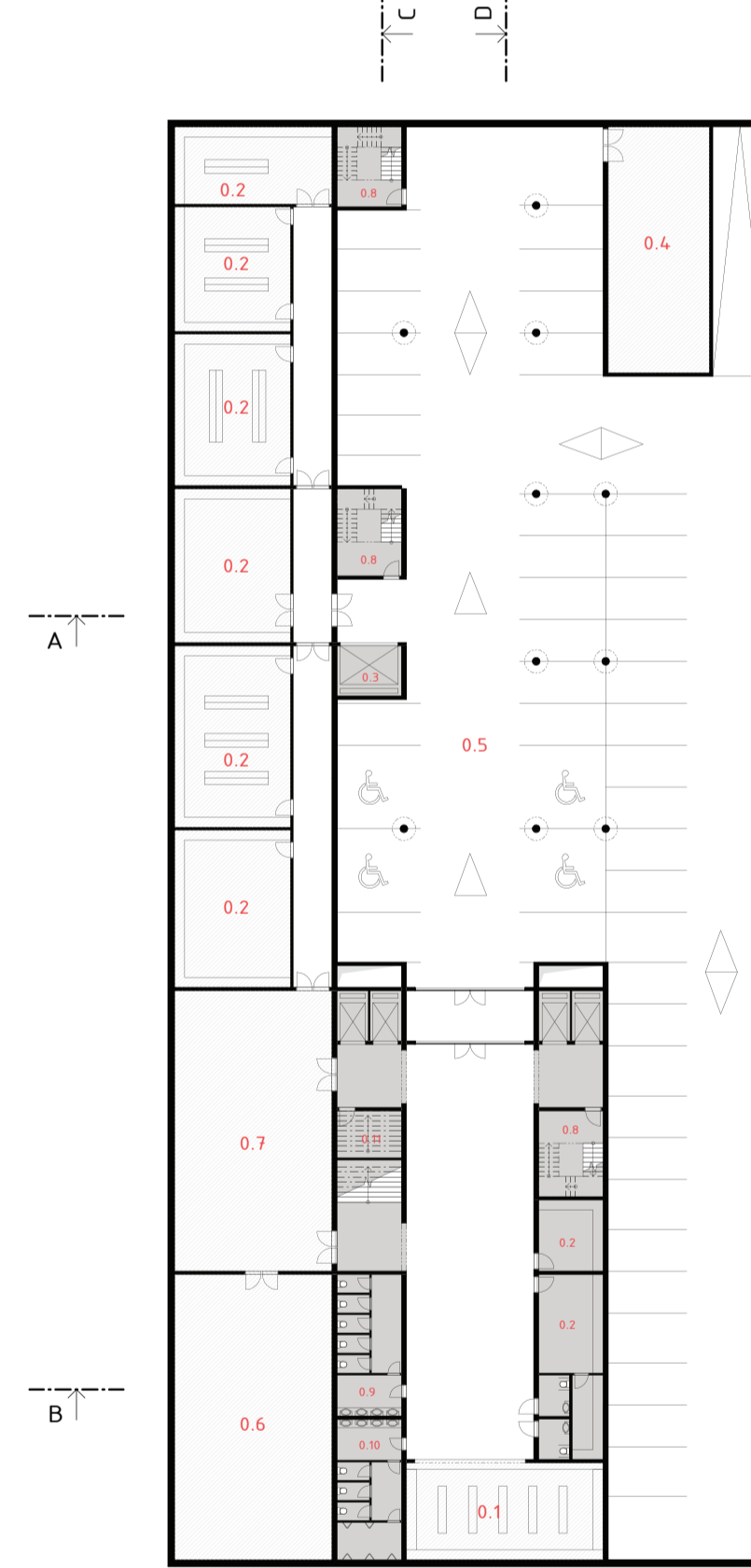
50°05'29.6"N 14°26'13.0"E
 FA ČVUT ZS 2019/2020





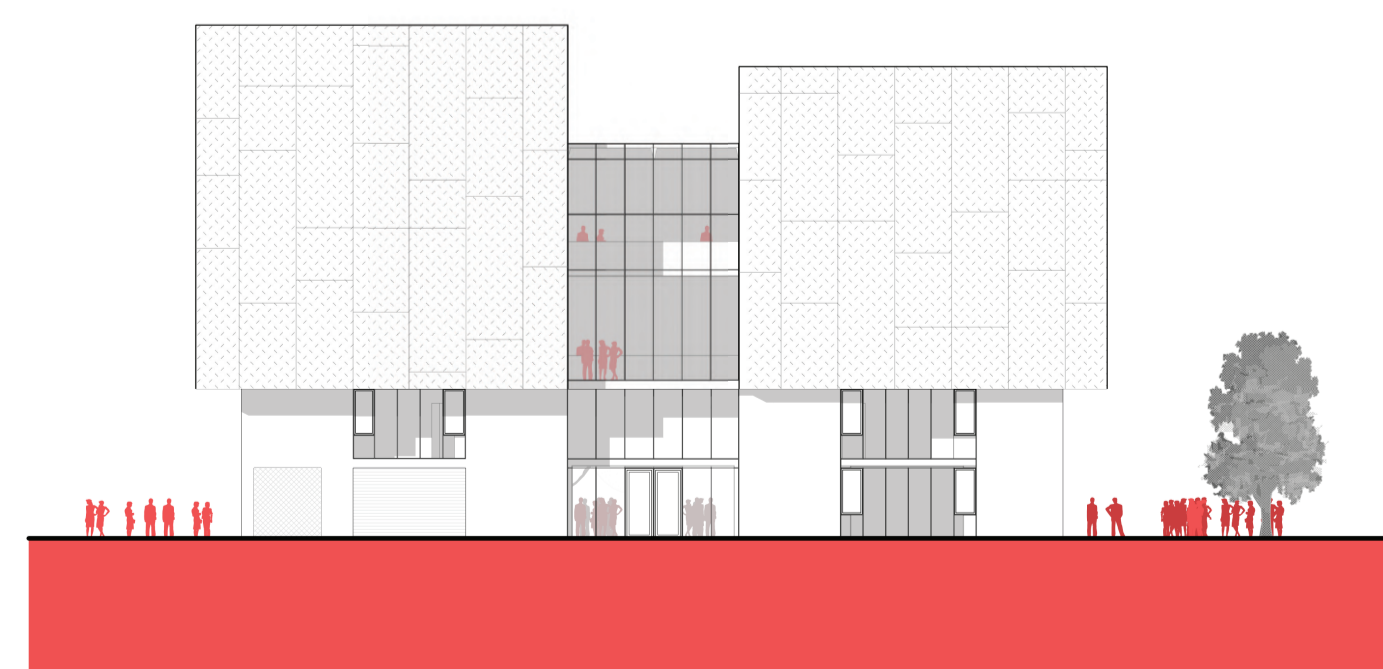
SITUÁCIA

PÓDORYS 1.NP

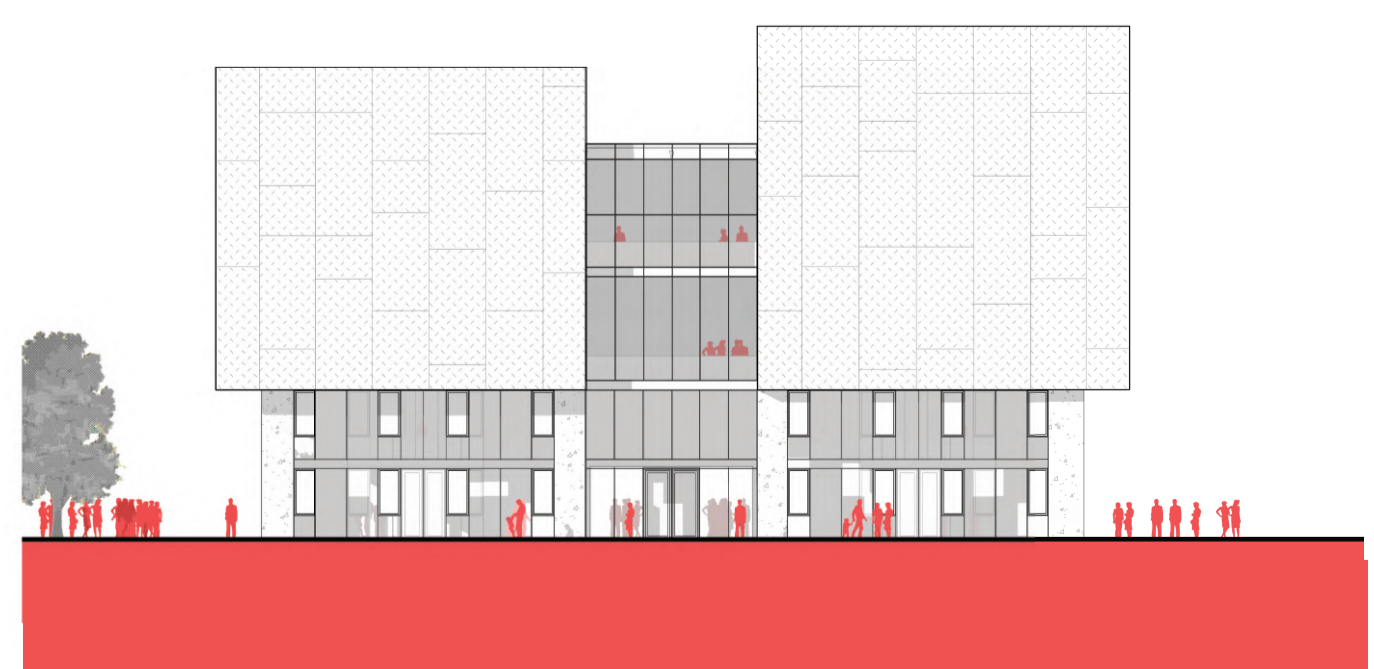


- LEGENDA**
- 01: vstupy
 - 02: sklad zariadení, funkcie
 - 03: sklad zariadení
 - 04: kuchňa
 - 05: parkovanie
 - 06: TZB
 - 07: WC
 - 08: CHC
 - 09: WC - ženy
 - 10: WC - muži
 - 11: sklad

SEVERNÝ POHLAD



JUŽNÝ POHLAD



AUTORSKÝ TEXT

Veľkým problémom prezentácie historických zbierok múzea je nedostatok výstavných priestorov, preto expozícia historických zbierok nateraz končí rokom 1784. Pražské historické múzeum preto potrebuje nové náležité priestory pre prezentáciu ďalších historických období, prostredníctvom zbierok i rôznych hmotných i virtuálnych prezentácií.

O ZADANÍ

Navrhované miesto múzea vychádza z viacerých štúdií. Prvá štúdia je od vypracovala dánska architektonická kancelária Gehl Architects, ktorá slúži ako podklad pre budúce riešenie humanizácie magistrály. Magistrála má svojou polohou nenaplnené potenciály kultúrne, ekonomické a spoločenské. Riešenia navrhnuté v štúdiu sú rozdelené na krátkodobé a dlhodobé. Krátkodobé sú realizovateľné ihneď, bez obmedzenia dopravnej kapacity. Základom je ponúknuť verejného priestoru ľuďom k užívaniu. V tejto štúdiu sa na Těšnove navrhuje umiestniť verejné prospešné budova ako galéria či múzeum aby sa podporil život v danej lokalite a taktiež sa nachádza v blízkosti stávajúcej budovy MMP. Druhá štúdia vypracoval IPR (Urbanistická štúdie - Těšnov z dňa 14.9.2017), v ktorej navrhuje rovnakú variantu a druhú hmotu presúva na ulicu Ke Štvanici. Na tomto mieste navrhuje galériu pre Slovánsku epopej. Návrh budovy počítá s touto variantou a objem budovy z toho vychádza.

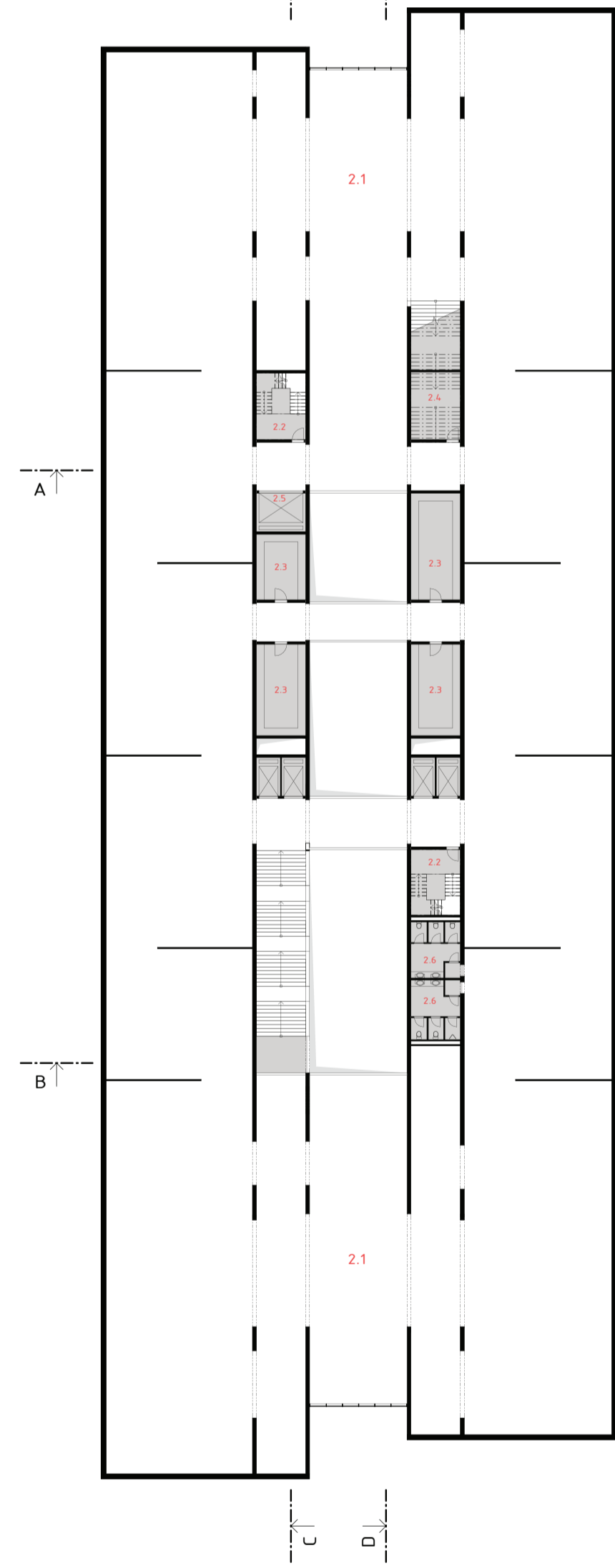
URBANISTICKÉ A ARCHITEKTONICKÉ RIEŠENIE

Nová budova MMP je v prízemi rozdelená do šiestich hlavných častí. Sú to: kaviareň, knižnica, výstavné priestory, auditorium, zamestnanci a zásobovanie. Všetky tieto časti spojuje dlhá chodba (atrium), ktorá ide skrz všetky podlažia. Vytvára sa tak jasne čitateľná koncepcia. Zázemie pre jednotlivé podlažia je zabezpečené skrz dlhé autobusy. Všetky tieto funkcie majú vložené podlažia pre dosiahnutie maximálnej podlažnej plochy. Potreby a nároky na podlažnú plochu sú vypracované samostatným múzeom MMP. Zo severnej strany je zabezpečené zásobovanie a vstup do podzemných garáží. Nachádzajú sa tu taktiež sklady, depozitáre, VZT, šatne, záchody a pod. Na hmotu parteru sú postavené dva autobusy. V týchto autobusoch sa nachádzajú hlavne výstavné priestory, ktoré sú pozdĺž celou hmotou. Zabezpečenie je zabezpečené pomocou výťahov a schodisk. Horizontálna pomocou výťahov skrz atrium. Osvetlenie autobusov je riešené strešnými svetlami, ktoré sú orientované na sever, čím je dosiahnuté iba rozptýlené osvetlenie. Fasádny plášť je z cortenu. Jedná sa o hrdzavý plech. V interiéri je riešený kombináciou pohľadového betónu a bielej omietky. Strešné lamely a nosná konštrukcia sú oceľové tmavé. Okná a fahké obvodové plášte sú z hliníku. Nosná konštrukcia budovy je stenová železobetónová.

ZÁVER

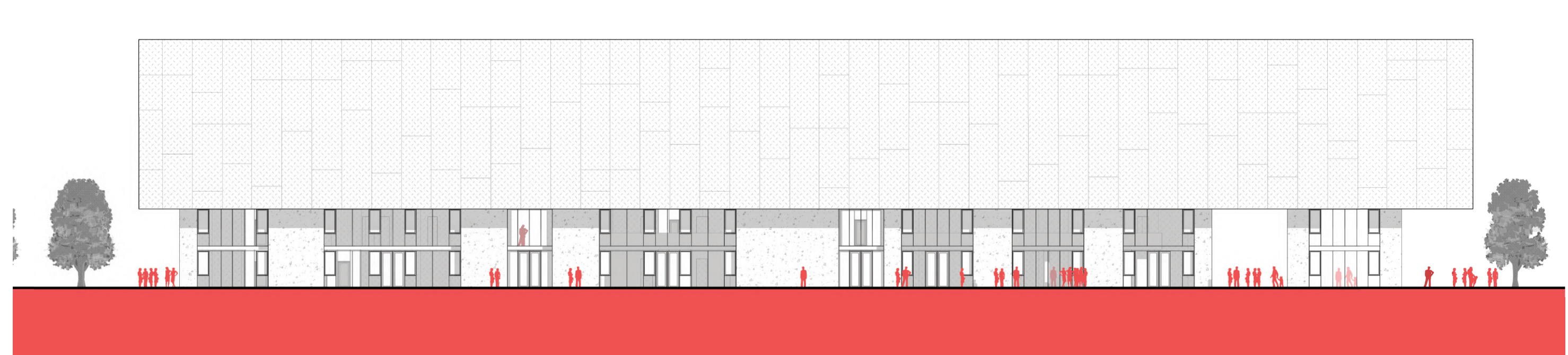
Tvar budovy má oslabiť dominantnú magistrálu. Pred budovou múzea sa navrhuje veľkoformátová betónová dlažba. Taktiež sa uvažuje z revitalizáciou priestorov pod magistrálou a pred súčasnou budovou MMP. Navrhuje sa aj výsadba novej zelene, ktorá má vizuálne dotvoriť mestskú blokovú zástavbu, ktorá je v danej lokalite veľmi ťažko čitateľná. Nová budova MMP sa snaží vytvárať si vlastné pravidlá, byť dominantná, no zároveň rešpektuje urbanizmus Prahy a okolie Florency. Je strogá z exteriéru, no v interiéri je poňatá ako prechádzka históriou. Kontrast medzi exteriérom a interiérom je výrazne čitateľný, no nie rušivý a pôsobí harmonickým dojmom.

PÓDORYS 2.NP

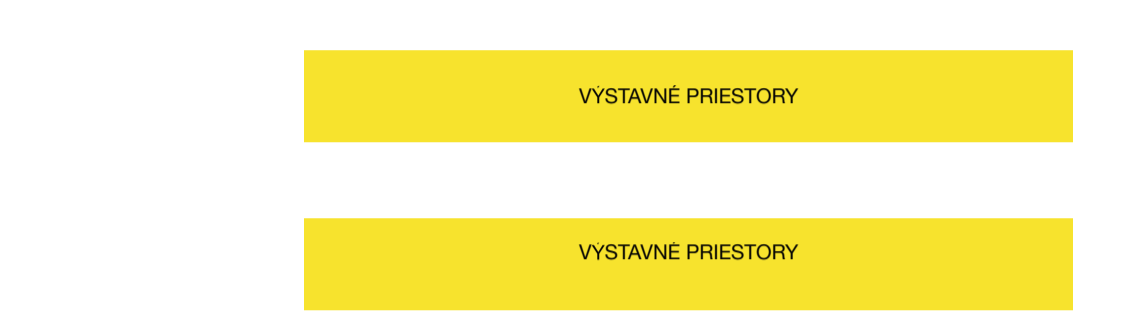
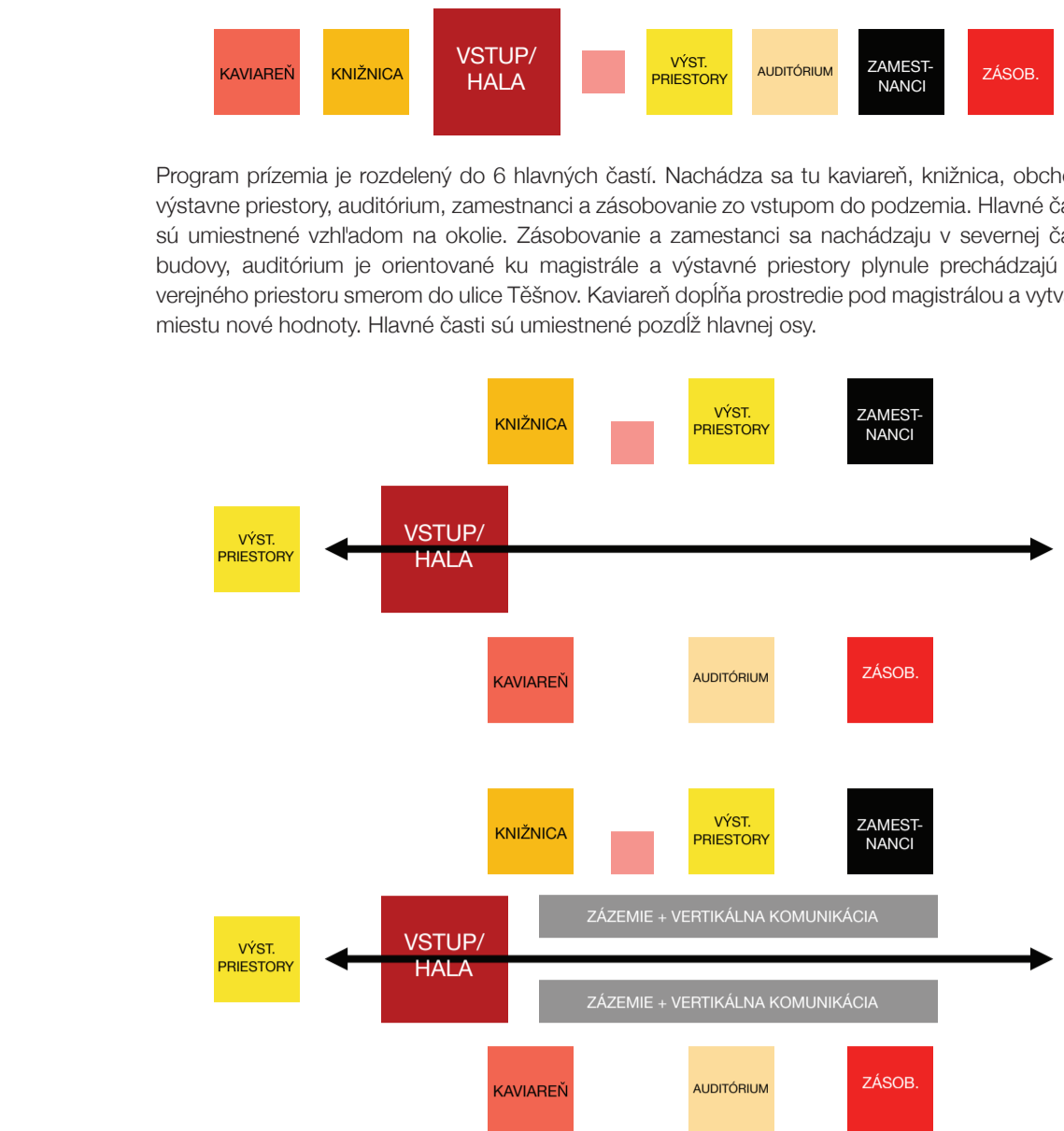


- LEGENDA**
- 1.0: CHC
 - 1.1: kaviareň
 - 1.2: sklad
 - 1.3: sklad
 - 1.4: sklad
 - 1.5: sklad
 - 1.6: sklad
 - 1.7: WC
 - 1.8: WC
 - 1.9: WC
 - 1.10: WC
 - 1.11: WC
 - 1.12: WC
 - 1.13: WC
 - 1.14: WC
 - 1.15: WC
 - 1.16: WC
 - 1.17: WC
 - 1.18: WC
 - 1.19: WC
 - 1.20: WC
 - 1.21: WC
 - 1.22: WC
 - 1.23: WC
 - 1.24: WC
 - 1.25: WC
 - 1.26: WC
 - 1.27: WC
 - 1.28: WC
 - 1.29: WC
 - 1.30: WC
 - 1.31: WC
 - 1.32: WC
 - 1.33: WC
 - 1.34: WC
 - 1.35: WC
 - 1.36: WC
 - 1.37: WC
 - 1.38: WC
 - 1.39: WC
 - 1.40: WC
 - 1.41: WC
 - 1.42: WC
 - 1.43: WC
 - 1.44: WC
 - 1.45: WC
 - 1.46: WC
 - 1.47: WC
 - 1.48: WC
 - 1.49: WC
 - 1.50: WC
 - 1.51: WC
 - 1.52: WC
 - 1.53: WC
 - 1.54: WC
 - 1.55: WC
 - 1.56: WC
 - 1.57: WC
 - 1.58: WC
 - 1.59: WC
 - 1.60: WC
 - 1.61: WC
 - 1.62: WC
 - 1.63: WC
 - 1.64: WC
 - 1.65: WC
 - 1.66: WC
 - 1.67: WC
 - 1.68: WC
 - 1.69: WC
 - 1.70: WC
 - 1.71: WC
 - 1.72: WC
 - 1.73: WC
 - 1.74: WC
 - 1.75: WC
 - 1.76: WC
 - 1.77: WC
 - 1.78: WC
 - 1.79: WC
 - 1.80: WC
 - 1.81: WC
 - 1.82: WC
 - 1.83: WC
 - 1.84: WC
 - 1.85: WC
 - 1.86: WC
 - 1.87: WC
 - 1.88: WC
 - 1.89: WC
 - 1.90: WC
 - 1.91: WC
 - 1.92: WC
 - 1.93: WC
 - 1.94: WC
 - 1.95: WC
 - 1.96: WC
 - 1.97: WC
 - 1.98: WC
 - 1.99: WC
 - 2.00: WC

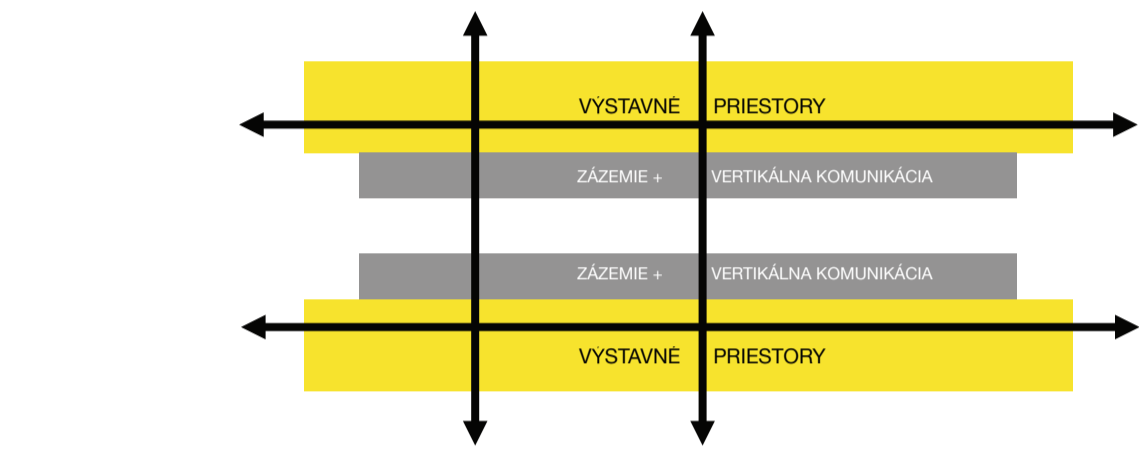
VÝCHODNÝ POHLAD



PROGRAM MÚZEA

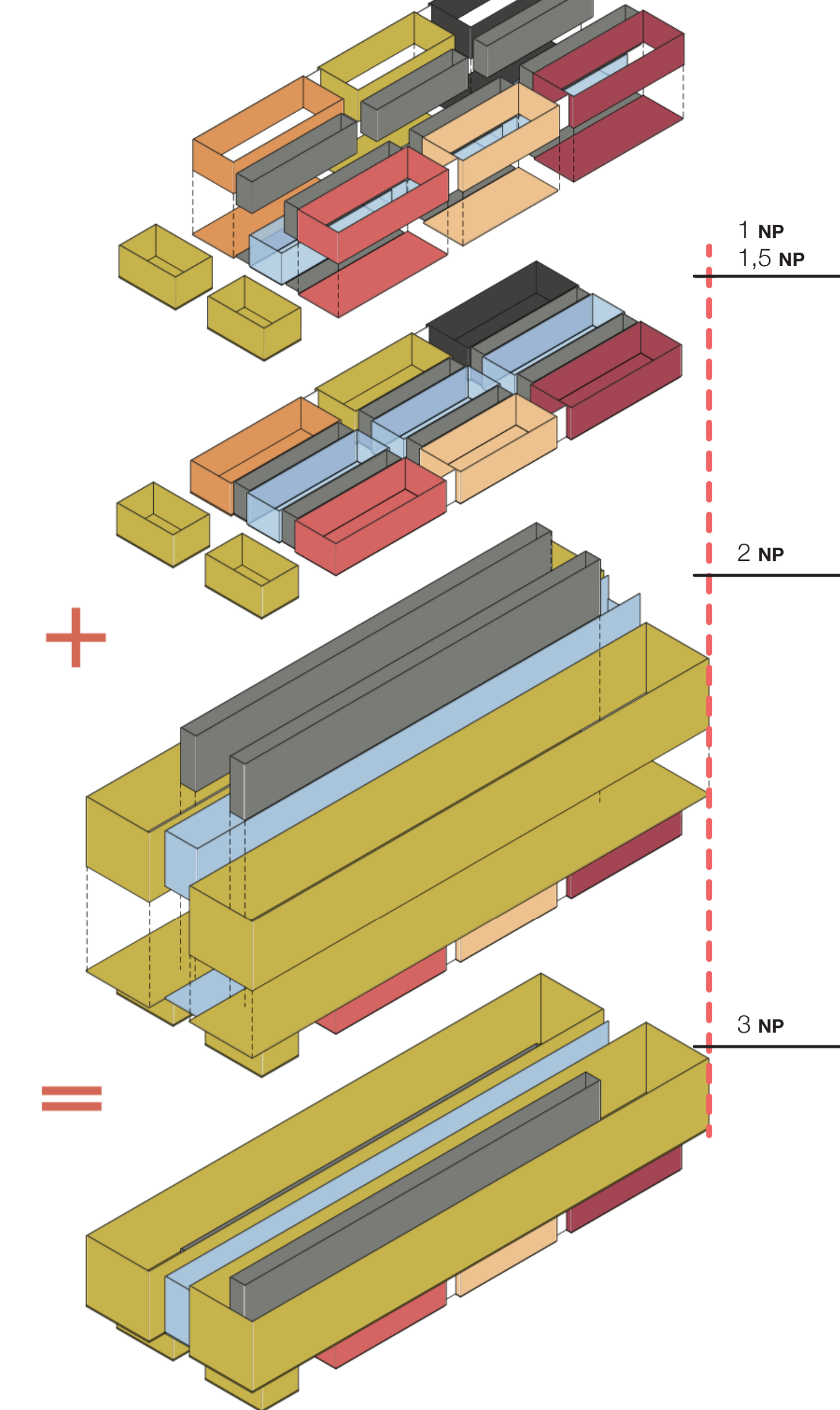


Vystavné priestory sú umiestnené v dvoch autobusoch, ktoré majú rovnú výšku. Výhoda je že sú po celej dĺžke voľné, to umožňuje maximálnu flexibilitu priestora a prístupnosť podľa danej výstavy. Autobusy sú prepojené výťahmi.



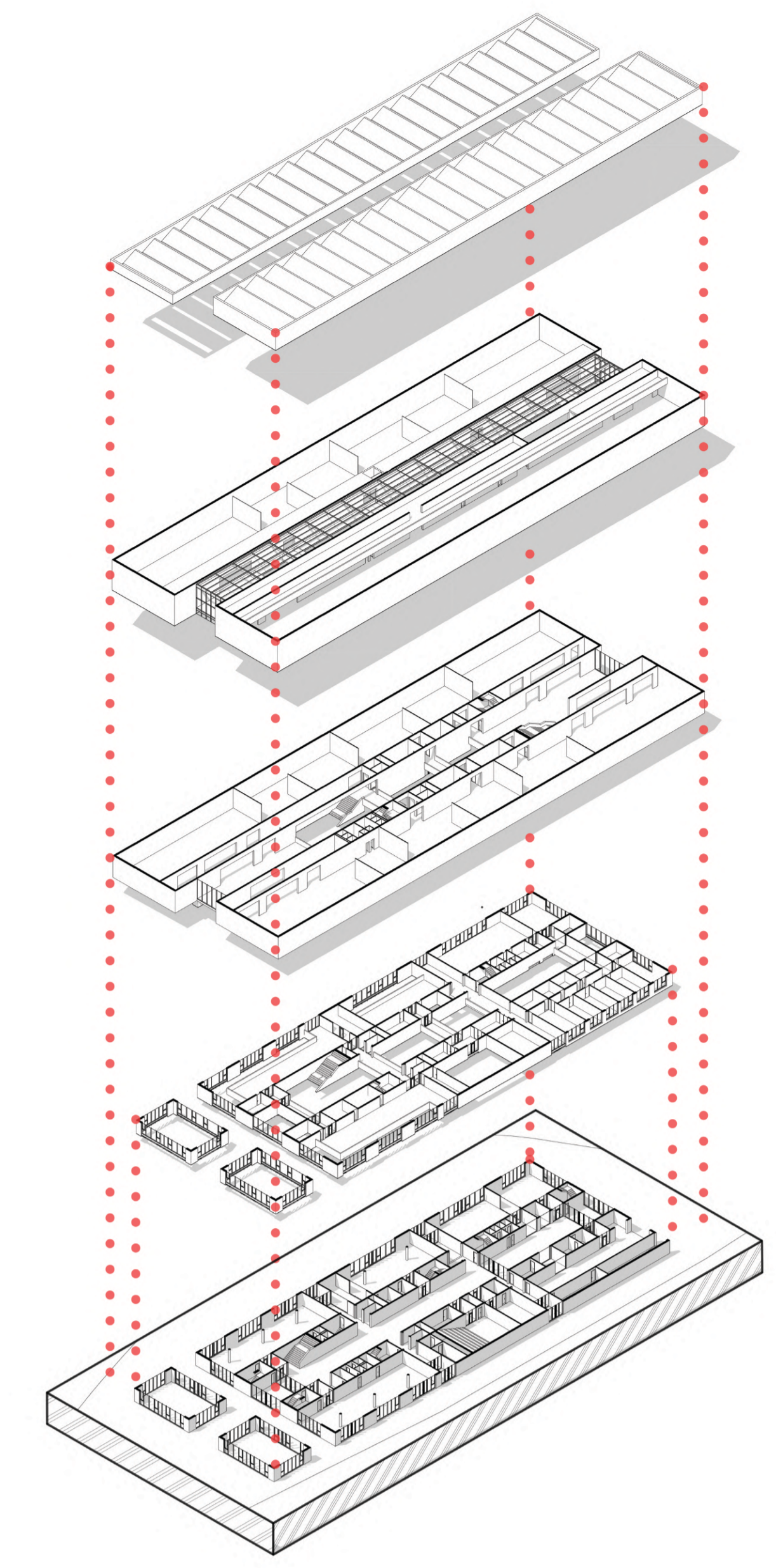
Osvetlenie výstavných priestorov je zabezpečené skrz strešné svetlá, ktoré sú orientované na sever, čím sa do interiéru dostáva iba rozptýlené svetlo.

AXONOMETRIA PROGRAMU

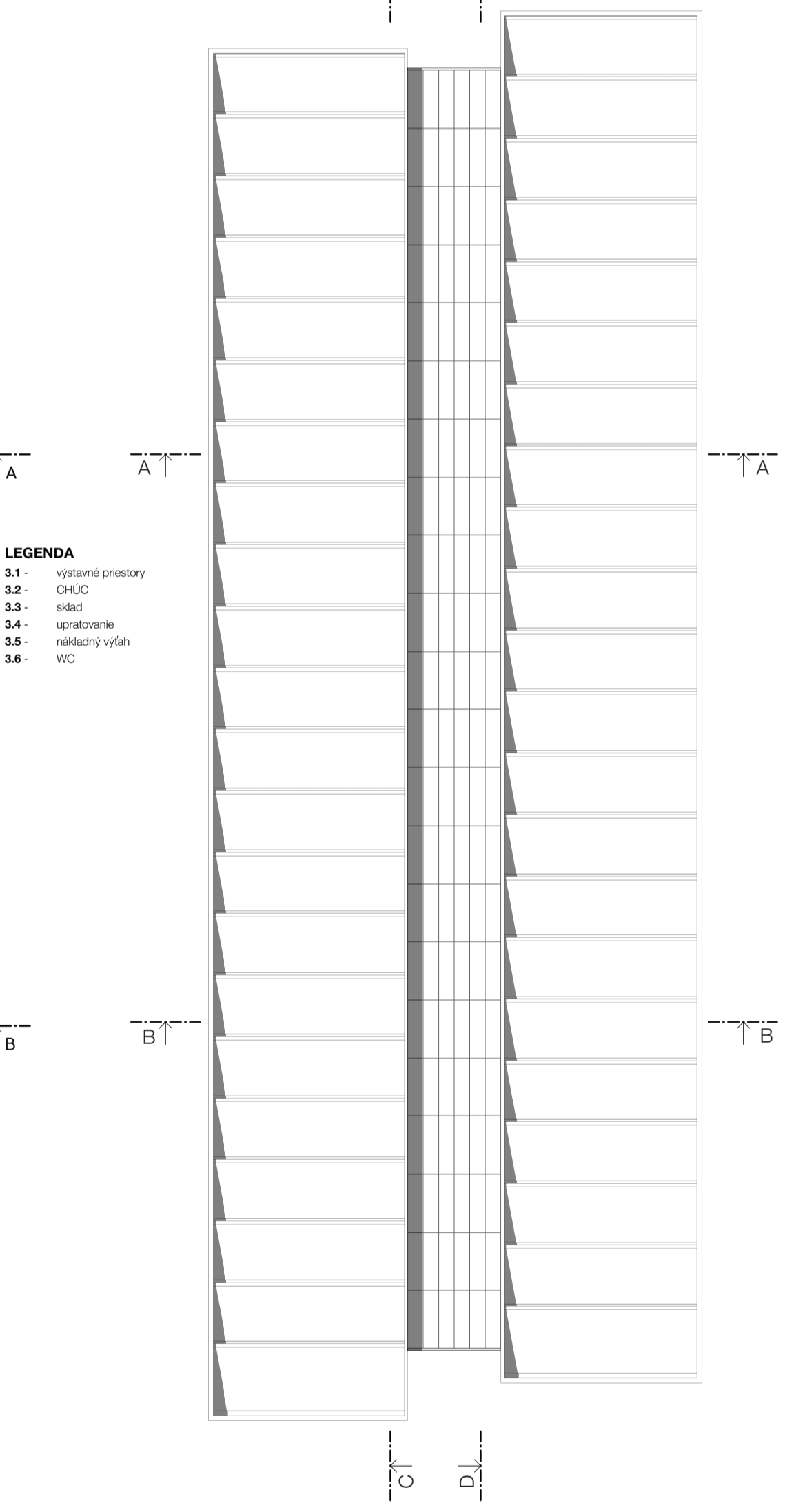


LEGENDA PROGRAMU

- ZÁS. OB.
- ZAMESTNANCI
- AUDITORIUM
- VYST. PRIESTORY
- OBCH
- VSTUP/ HALA
- KNÍŽNICA
- KAVIARĚN

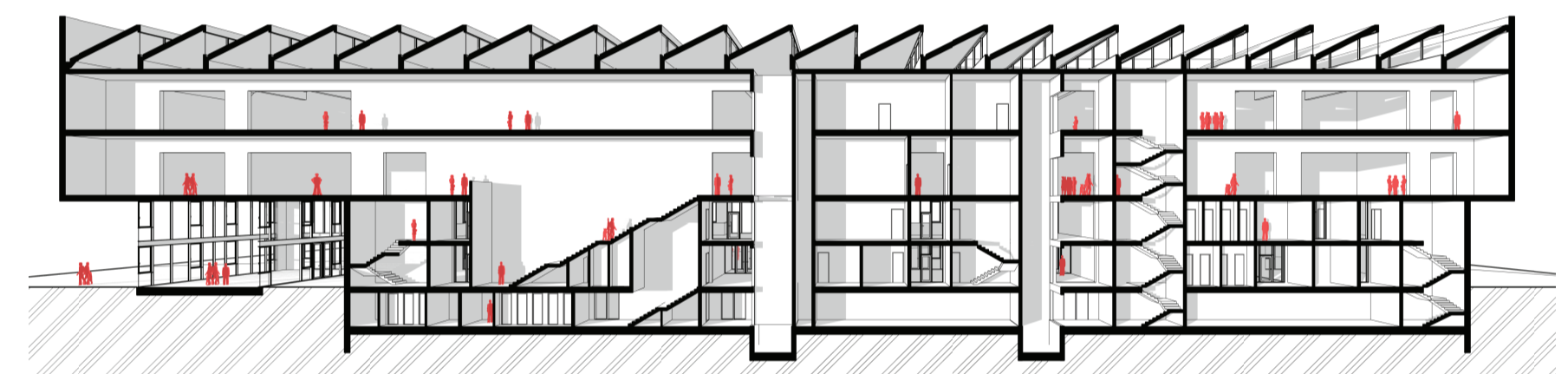


POHLAD NA STRECHU

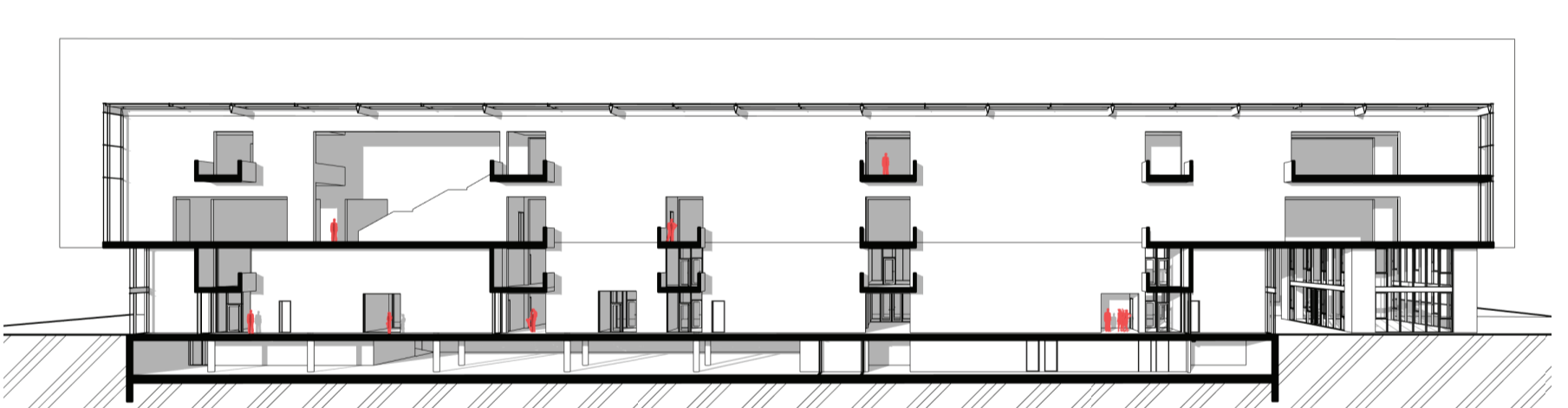


- LEGENDA**
- 3.1: výstavné priestory
 - 3.2: CHC
 - 3.3: CHC
 - 3.4: sklad
 - 3.5: sklad
 - 3.6: sklad
 - 3.7: sklad
 - 3.8: sklad
 - 3.9: sklad
 - 3.10: sklad
 - 3.11: sklad
 - 3.12: sklad
 - 3.13: sklad
 - 3.14: sklad
 - 3.15: sklad
 - 3.16: sklad
 - 3.17: sklad
 - 3.18: sklad
 - 3.19: sklad
 - 3.20: sklad
 - 3.21: sklad
 - 3.22: sklad
 - 3.23: sklad
 - 3.24: sklad
 - 3.25: sklad
 - 3.26: sklad
 - 3.27: sklad
 - 3.28: sklad
 - 3.29: sklad
 - 3.30: sklad
 - 3.31: sklad
 - 3.32: sklad
 - 3.33: sklad
 - 3.34: sklad
 - 3.35: sklad
 - 3.36: sklad
 - 3.37: sklad
 - 3.38: sklad
 - 3.39: sklad
 - 3.40: sklad
 - 3.41: sklad
 - 3.42: sklad
 - 3.43: sklad
 - 3.44: sklad
 - 3.45: sklad
 - 3.46: sklad
 - 3.47: sklad
 - 3.48: sklad
 - 3.49: sklad
 - 3.50: sklad
 - 3.51: sklad
 - 3.52: sklad
 - 3.53: sklad
 - 3.54: sklad
 - 3.55: sklad
 - 3.56: sklad
 - 3.57: sklad
 - 3.58: sklad
 - 3.59: sklad
 - 3.60: sklad
 - 3.61: sklad
 - 3.62: sklad
 - 3.63: sklad
 - 3.64: sklad
 - 3.65: sklad
 - 3.66: sklad
 - 3.67: sklad
 - 3.68: sklad
 - 3.69: sklad
 - 3.70: sklad
 - 3.71: sklad
 - 3.72: sklad
 - 3.73: sklad
 - 3.74: sklad
 - 3.75: sklad
 - 3.76: sklad
 - 3.77: sklad
 - 3.78: sklad
 - 3.79: sklad
 - 3.80: sklad
 - 3.81: sklad
 - 3.82: sklad
 - 3.83: sklad
 - 3.84: sklad
 - 3.85: sklad
 - 3.86: sklad
 - 3.87: sklad
 - 3.88: sklad
 - 3.89: sklad
 - 3.90: sklad
 - 3.91: sklad
 - 3.92: sklad
 - 3.93: sklad
 - 3.94: sklad
 - 3.95: sklad
 - 3.96: sklad
 - 3.97: sklad
 - 3.98: sklad
 - 3.99: sklad
 - 4.00: sklad

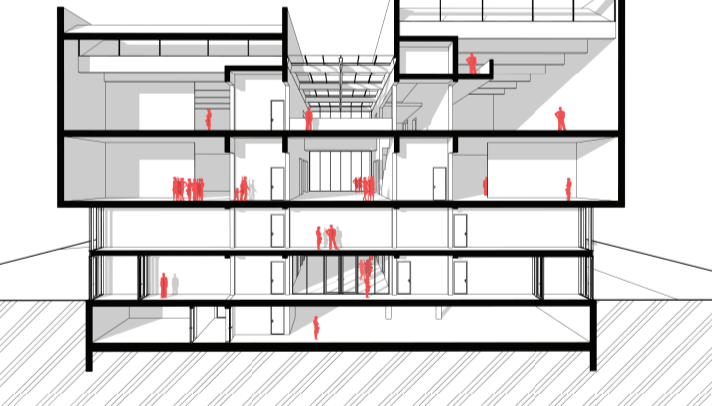
REZ C-C'



REZ D-D'



REZ A-A'



REZ B-B'



AXONOMETRICKÉ REZY

