



Obnova hospodářského dvora, zahrady a zámku v Rokytnici v Orlických horách

Náhodnému návštěvníku malého obdélného náměstí v Rokytnici v Orlických horách, možná vyvstane otázka, proč v malém městě, které zjevně nikdy nebylo dost bohaté na to, aby místní obyvatelé během staletí nějak soustavně modernizovali své domy, zabírá celou jeho jednu stranu přístup k pro toto město zjevně příliš rozsáhlému baroknímu zámku. Ten je dnes téměř prázdný a čeká na důkladnou rekonstrukci a zodpovězení mnoha otázek.

Za značnou část z toho, co dnes na zámku stojí za pozornost, je zodpovědný Kryštof Václav z Rokytnické větve Nosticů, který zámek zdědil po svém otci Ottu Nosticovi.

Rokytnická větev Nosticů zámek vlastnila a užívala až do 20. století, kdy se osudy zámku značně zkomplikovaly. Roku 1945 byl totiž zámek Nosticům zkonfiskován jako německý majetek.

Zámek tak ztrácí svoji funkci a během celé druhé poloviny 20. století žádnou důstojnou nenachází. Vystřídalo se zde ředitelství státního statku a středisko ČSD. Od počátku 90. let byl ale zámek prázdný po dobu téměř dvaceti let. Současným majitelem zámku je Ing. Oldřich Pešek, který se postupně snaží zámek rekonstruovat.

Samotný zámek nakonec rozmary 20. století přestál docela dobře, i když vyžaduje celkovou a nákladnou rekonstrukci, nebyly v jeho interiérech provedeny změny, které by měly vyloženě destruktivní charakter, a neohrožena statika objektu.

Přesto zámek přišel o podstatnou část svého charakteru: k samotné budově zámku vždy patřila také zámecká zahrada a poplužní dvůr. Plocha areálu byla ale rozdrobena mezi různé majitele a z celku se stala nesourodá mozaika střípků, které spolu



Veduta (1770)



Současný stav - garáže (2020)



Rokytnické náměstí (1852)



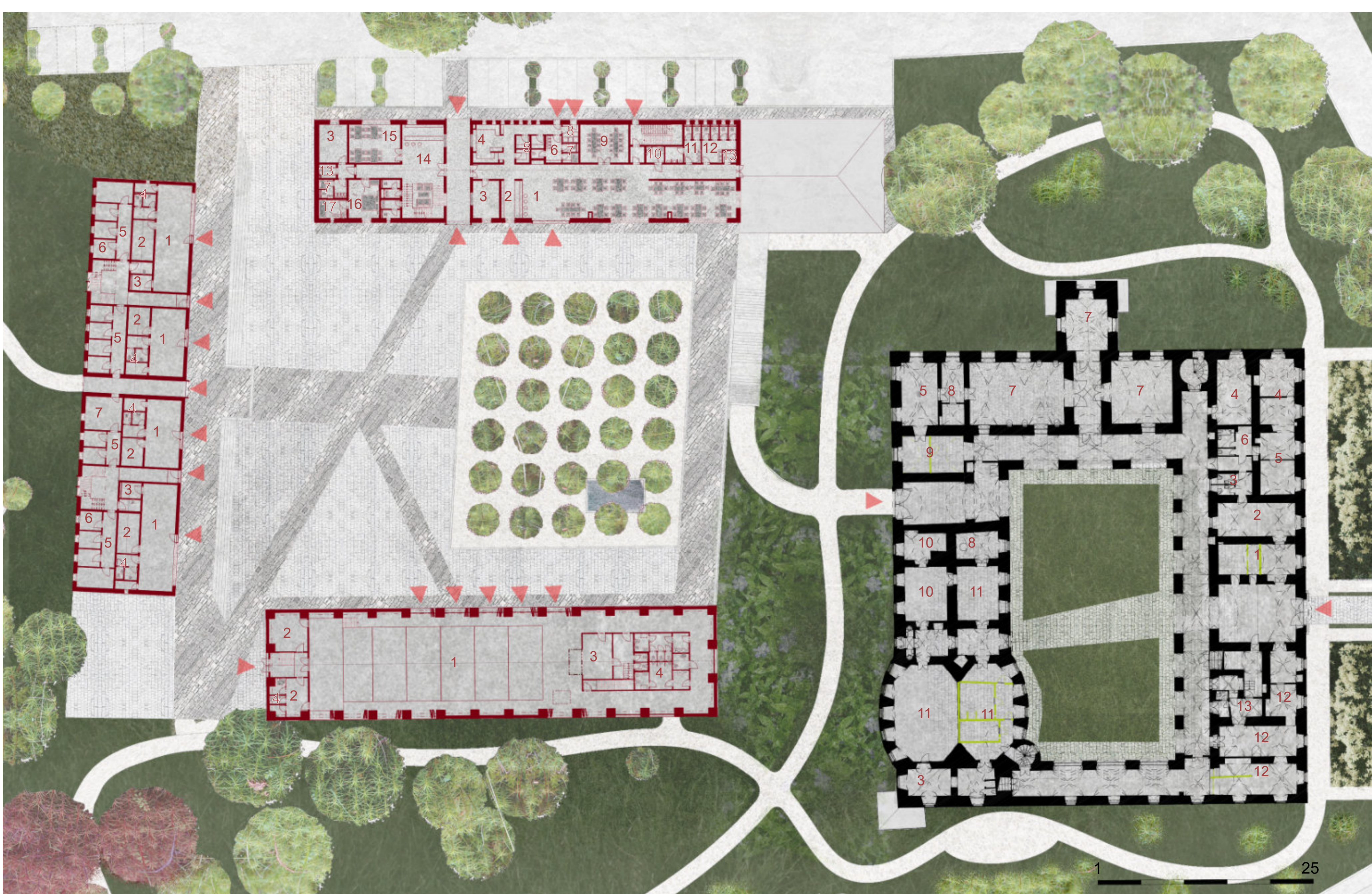
Současný stav - sál předku (2020)



Pohled na čelní fasádu zámku s treláží (1907)



Současný stav - čelní fasáda z jihu (2020)



Půdorys parter



Pohled od jihovýchodu

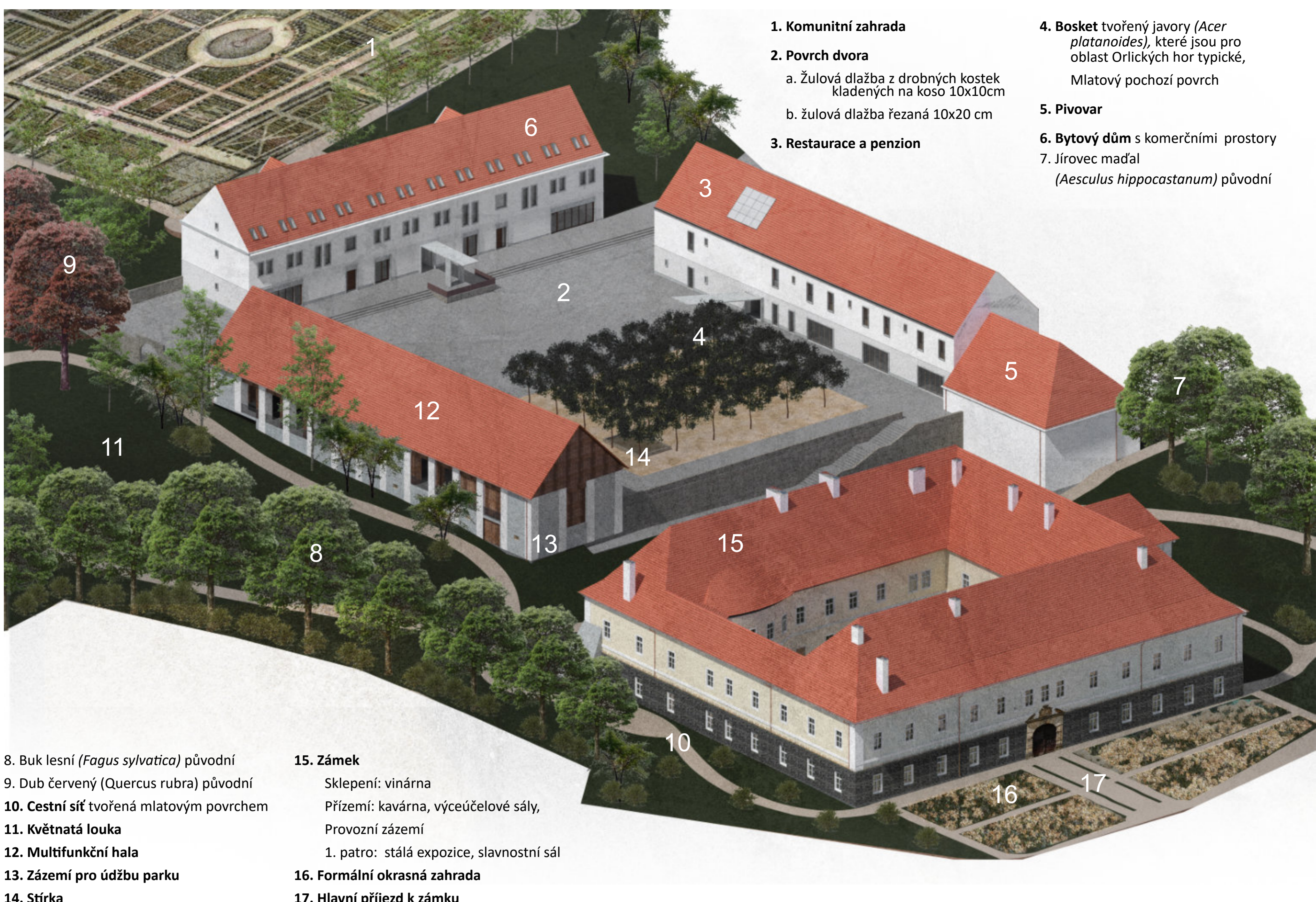


Pohled od severozápadu



Pohled od severovýchodu





- 1. Komunitní zahrada
- 2. Povrch dvora
 - a. Žulová dlažba z drobných kostek kladených na koso 10x10cm
 - b. žulová dlažba řezaná 10x20 cm
- 3. Restaurace a penzion
- 4. Bosket tvořený javory (*Acer platanoides*), které jsou pro oblast Orlických hor typické, Mlatový pochozí povrch
- 5. Pivovar
- 6. Bytový dům s komerčními prostory
- 7. Jírovec maďal (*Aesculus hippocastanum*) původní

- 8. Buk lesní (*Fagus sylvatica*) původní
- 9. Dub červený (*Quercus rubra*) původní
- 10. Cestní síť tvořená mlatovým povrchem
- 11. Květnatá louka
- 12. Multifunkční hala
- 13. Zázemí pro údržbu parku
- 14. Stírka
- 15. Zámek
 - Sklepení: vinárna
 - Přízemí: kavárna, výučelové sály, Provozní zázemí
 - 1. patro: stálá expozice, slavnostní sál
- 16. Formální okrasná zahrada
- 17. Hlavní příjezd k zámku

Obnova hospodářského dvora, zahrady a zámku v Rokytnici v Orlických horách



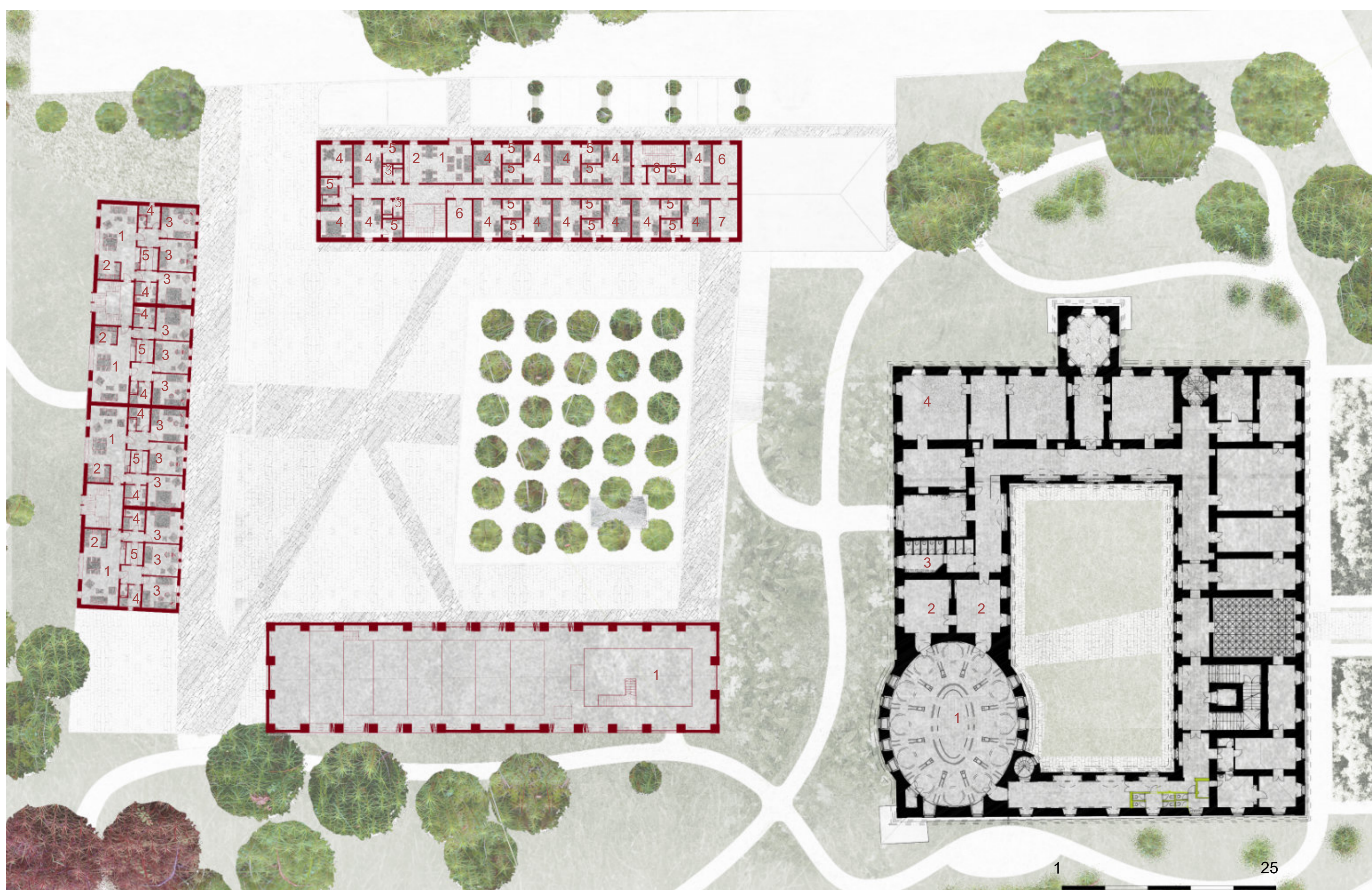
nekomunikují. Dnes je navzájem pojí pouze minulost a nejistá budoucnost.

Cílem této práce je pomocí architektonické studie poukázat na potenciál, který se v areálu rokytnického zámku jako celku skrývá a nastínit možnosti jeho obnovy.

Práce se předně soustředí na citlivou kontextuální obnovu dvora v jeho přibližném objemu a půdorysu, ovšem s náplní, která odpovídá potřebám současnosti tak, aby se areálu znovu navrátil život a smysl. Dále propojuje návaznost zámku, zahrady a dvora, tak aby se jednotlivé objekty navzájem funkčně doplňovaly.

Nově vzniklý dvůr je stejně jako park veřejným prostorem a nemá za cíl konkurovat centru Rokytnice, ale naopak ho doplnit o funkce, které městu mohou scházet.

1:750



Půdorys 1. patra

- Bytový dům přízemí**
- 1. prodejna
 - 2. sklad
 - 3. kuchyňka
 - 4. toaleta
 - 5. sklepní kóje
 - 6. technická místnost
 - 7. kolárna
- 1. patro**
- 1. obývací pokoj
 - 2. kuchyně

- Víceúčelová hala přízemí**
- 1. sál
 - 2. zázemí pro účinkující
 - 3. bufet
 - 4. toalety
- 1. patro**
- 1. plošina

- Restaurace a penzion přízemí**
- 1. restaurace
 - 2. bar
 - 3. kancelář
 - 4. kuchyně
 - 5. sklad nápojů, zeleniny, masa
 - 6. zázemí pro zaměstnance
 - 7. sprcha
 - 8. popelnice
 - 9. salonek
 - 10. toaleta

- bezbariérová
- 11. toalety pánové
- 12. toalety dámy
- 13. úklid
- 14. recepce
- 15. jídelna
- 16. bezbariérový pokoj
- 17. bezbariérová koupelna

- 1. patro**
- 1. společenská místnost
 - 2. kuchyňka
 - 3. toaleta
 - 4. pokoj
 - 5. koupelna
 - 6. sklad
 - 7. sklad ložního prádla
 - 8. úklid

- Zámek přízemí**
- 1. pokladna
 - 2. kavárna
 - 3. toalety návštěvníci
 - 4. kancelář
 - 5. sklad
 - 6. toalety personál
 - 7. víceúčelové sály
 - 8. šatna
 - 9. nové schodiště
 - 10. catering

- 11. salonek
 - 12. byt správce
 - 13. úklid
- 1. patro**
- 1. slavnostní sál
 - 2. Předpokojce / šatny
 - 3. toalety
 - 4. Prohlídkový okruh

