



## POLIKLINIKA V LANŠKROUNĚ

Autor: Vojtěch Vondra  
Vedoucí práce: Ing. arch. Josef Mádr

Stávající budova polikliniky si žádá neodkladnou rekonstrukci. Původní typologie určená k bydlení ale neodpovídá současnému standardu zdravotnických staveb a kapacita zařízení pro velkou spádovou oblast je nedostačující. Dům navíc není kulturní památkou a na jeho parcele, ke které přiléhá rozsáhlý dvůr, může vzniknout poliklinika nová a větší. Měl by se tedy zbourat?

Pro umístění nové budovy polikliniky volím plochu parkoviště před poliklinikou stávající. Programem, o který chci polikliniku doplnit a který s ní přímo souvisí, jsou byty pro lékaře. Reagovat tím

chci na problém menších měst a obcí – omezení lékařské praxe v souvislosti s odchodem absolventů do větších měst. Městský byt se symbolickým nájmem může být pro mladého lékaře nebo dojíždějícího odborníka rozhodující faktorem pro volbu Lanškrouna jako místa pro svou praxi.

Původní budovu polikliniky zachovávám a vybírám pro ni funkci, která je pro město přínosná, která bude s postupem času pro společnost stále důležitější a pro kterou je původní typologie domu vyhovující – dům s pečovatelskou službou. Jsem přesvědčen, že lokalita je pro tuto funkci ideální –

nachází se v centru města v klidné lokalitě obklopené převážně obytnou zástavbou, je výborně dostupná a vlastní dvůr nabízí prostory pro vytvoření uzavřené zahrady s terasou.

Na postupující suburbanizaci Lanškrouna chci reagovat návrhem objemové studie pro novou obytnou výstavbu v centru města na místě průmyslových objektů a skladů a přilehlého parkoviště. Objeví se měly respektovat a vhodně doplňovat stávající zástavbu, vytvářet nové veřejné prostory a řešit dopravu v území.

Záběr z ulice Hraděbni



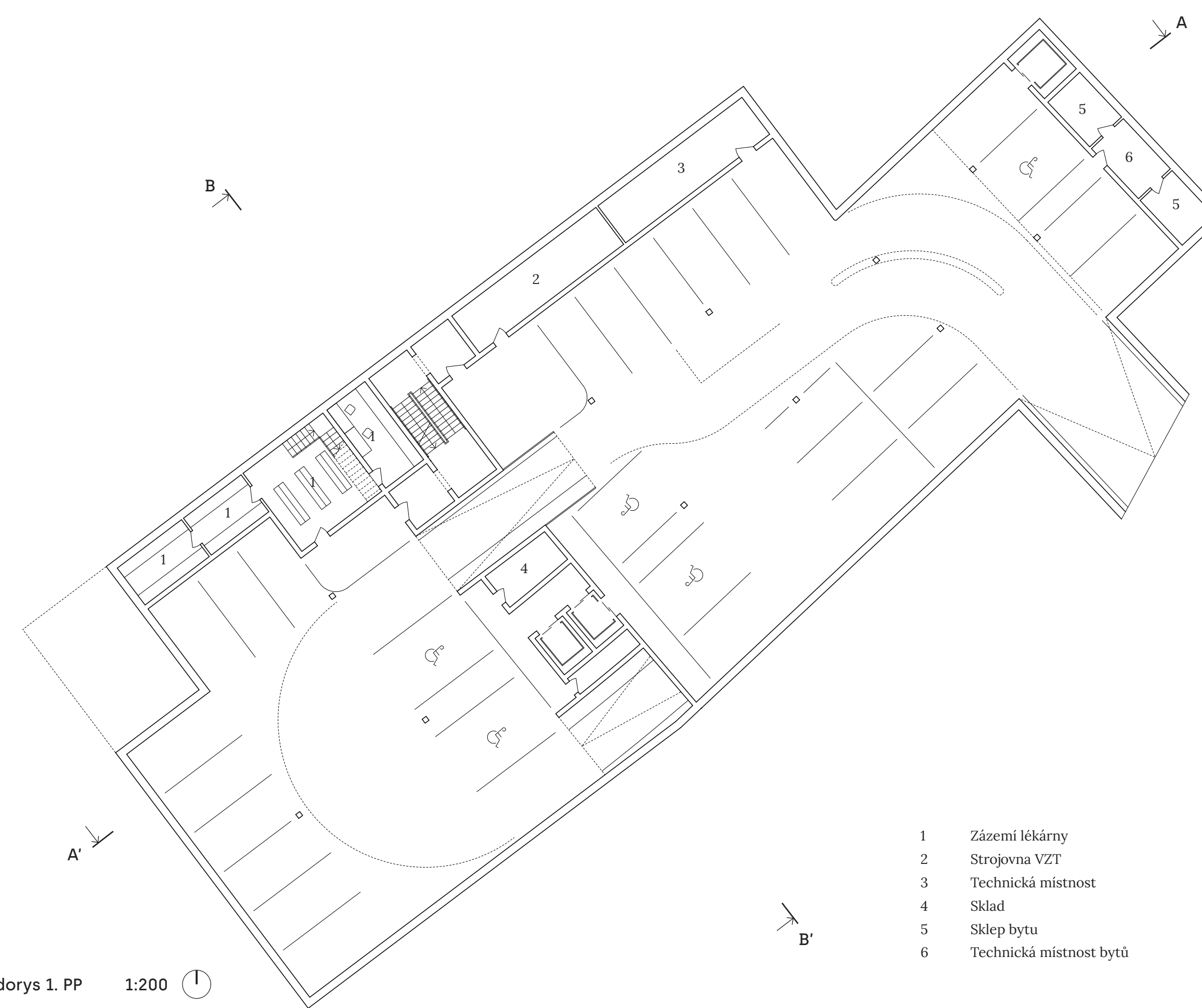
Vnitřní dvorana



Terasa bytu

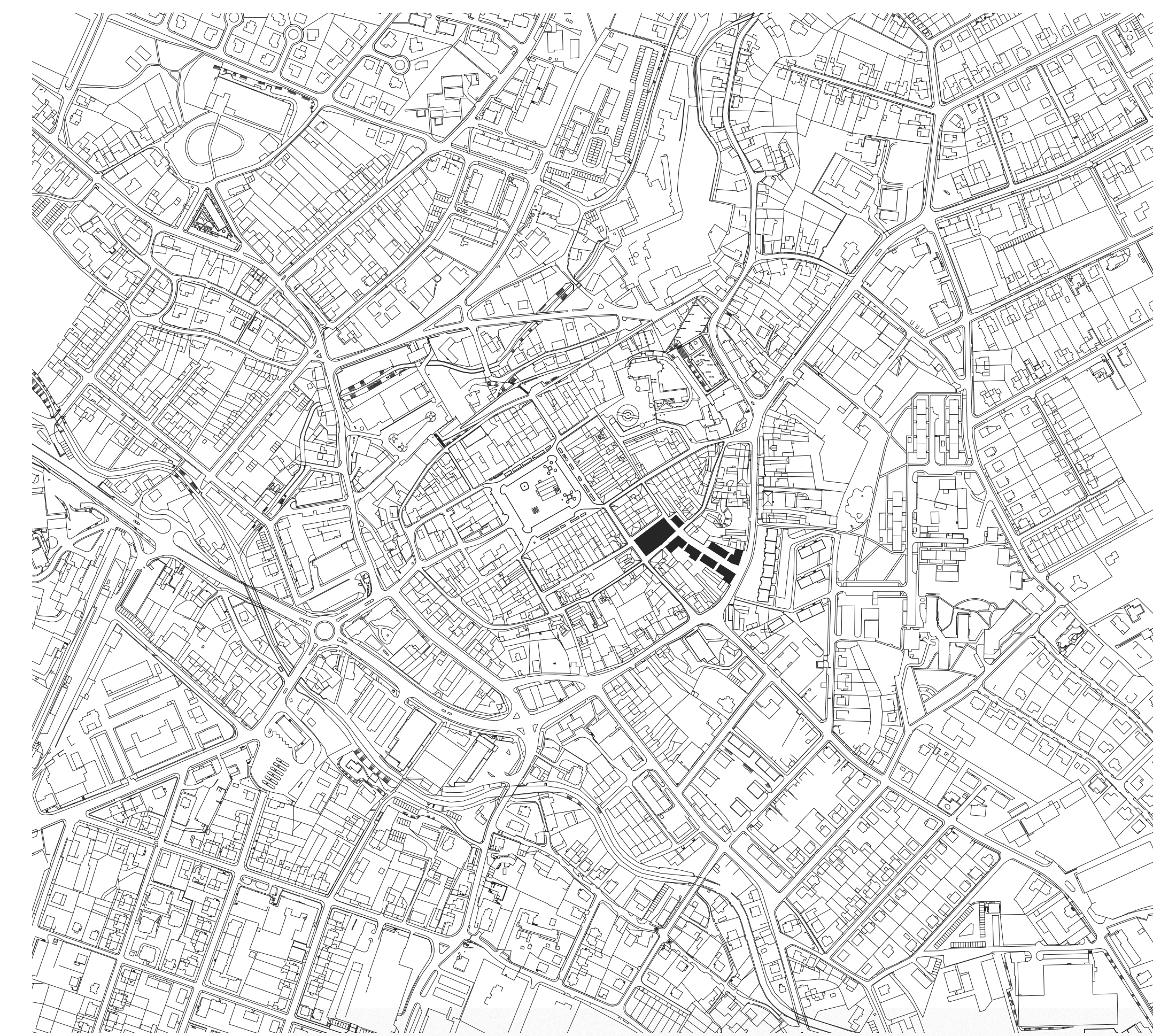


Situace 1:500

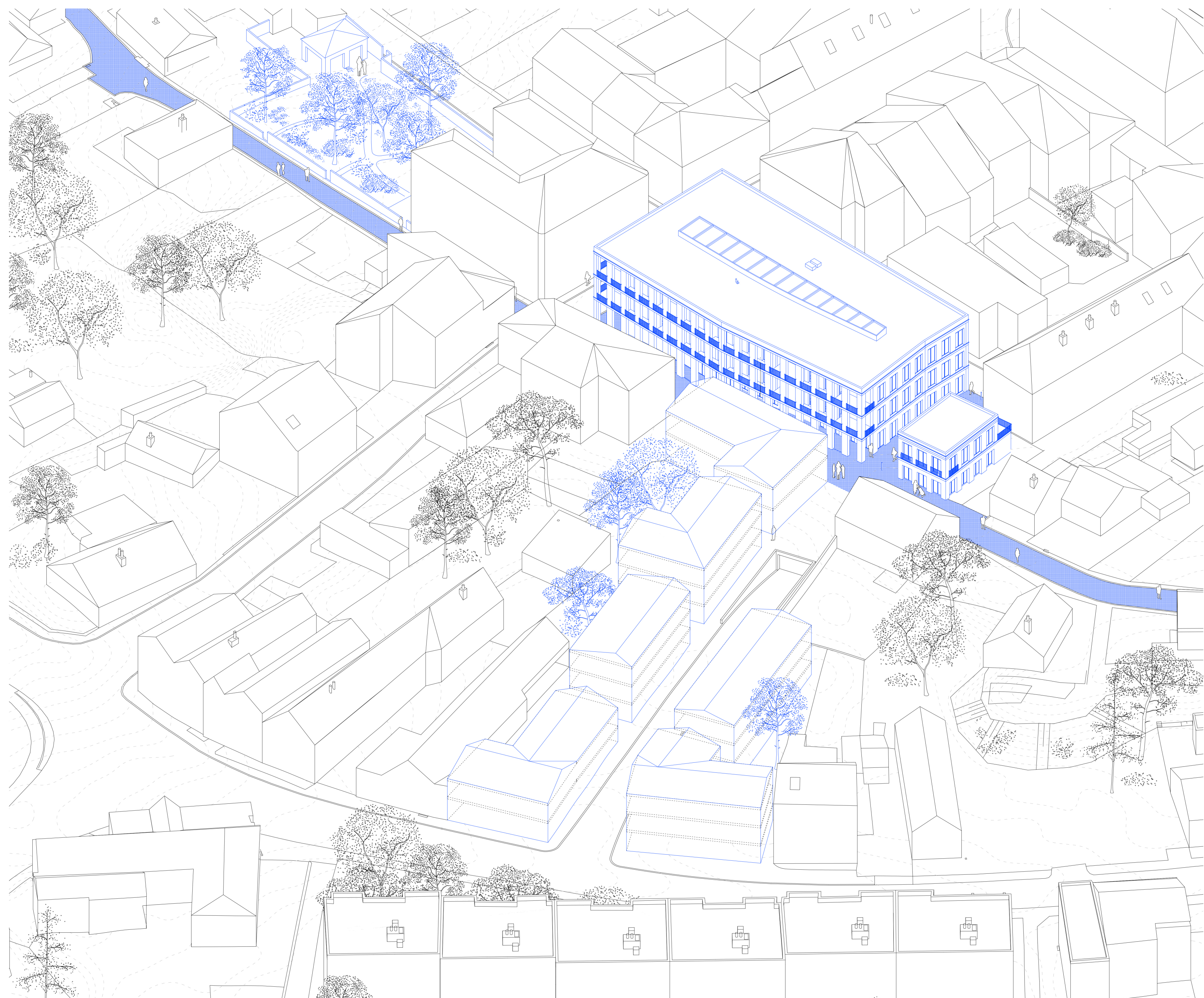


Půdorys 1. PP 1:200

- 1 Záření lékárny
- 2 Strojovna VZT
- 3 Technická místnost
- 4 Sklad
- 5 Sklep bytu
- 6 Technická místnost bytu



Situace širších vztahů 1:5000



Axonometrie



Jihovýchodní pohled 1:200



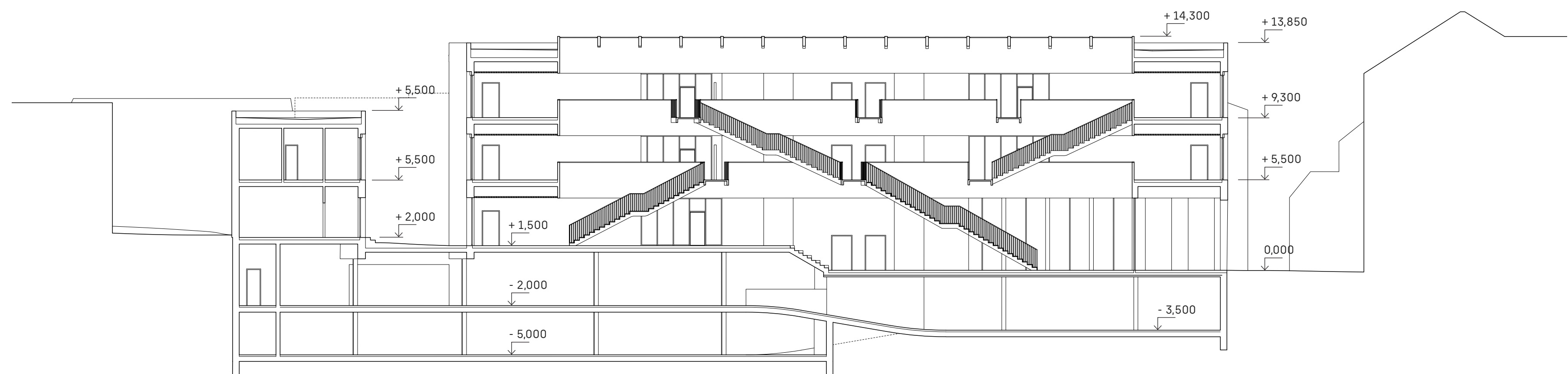
Severozápadní pohled 1:200



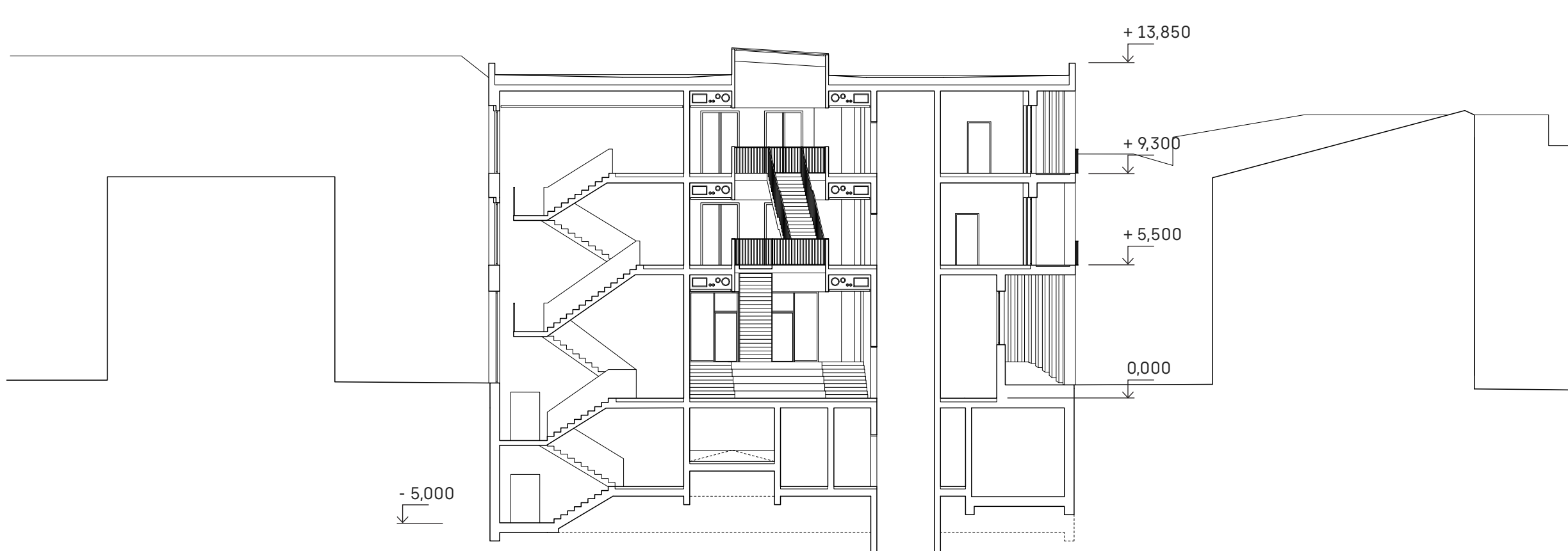
Jihozápadní pohled 1:200



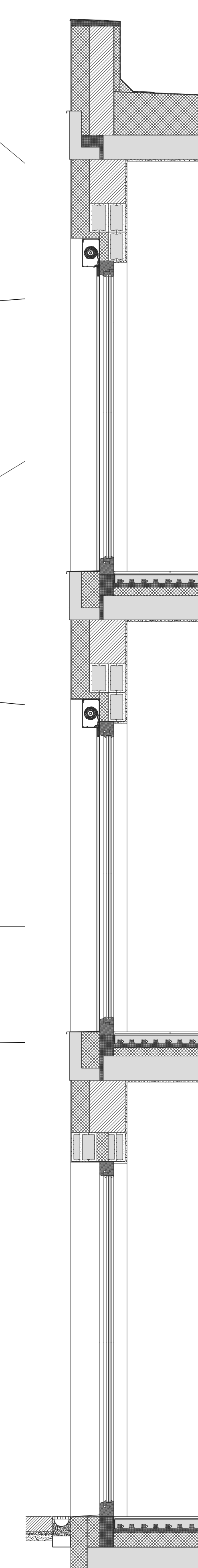
Severovýchodní pohled 1:200



Řez A—A' 1:200



Řez B—B' 1:200



Řez fasádou 1:25



Výsek fasády 1:25