



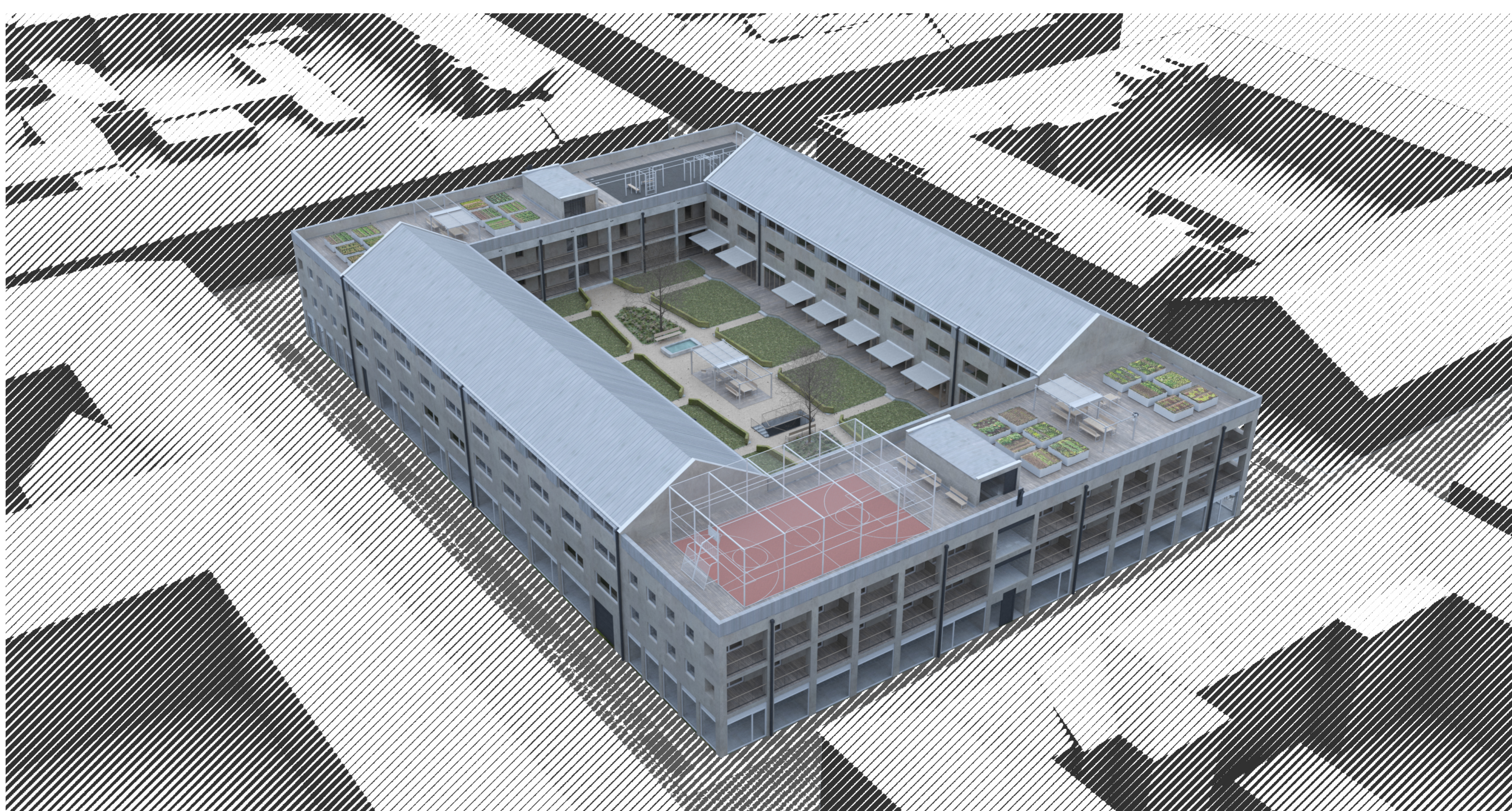
SEVEROZÁPADNÍ NÁROŽÍ



SEVEROVÝCHODNÍ NÁROŽÍ



POHLED DO VNITROBLOKU



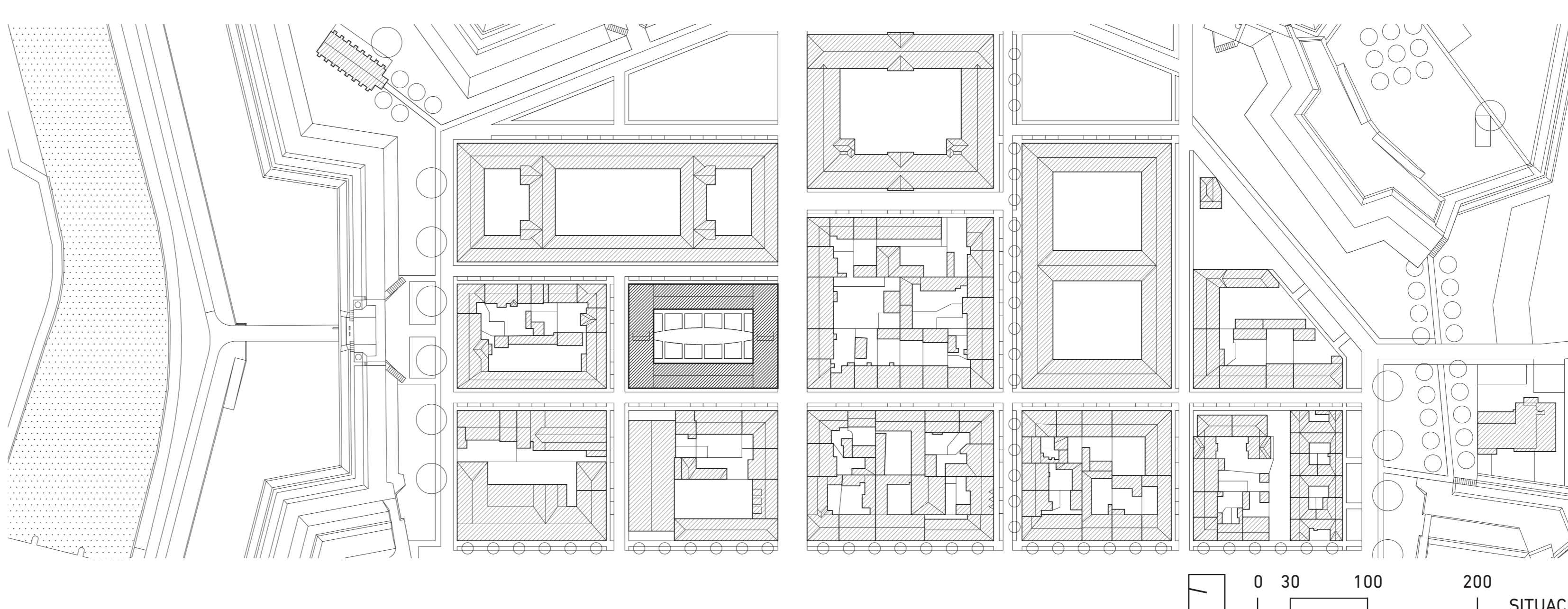
NÁHLEDOVÁ PERSPEKTIVA



INTERIÉR RÁDOVÉHO DOMU



INTERIÉR NÁROŽNÍHO BYTU



Uprostřed města se nachází historická jádra a nově vzniklé sídliště. Městský blok je výsledkem spolupráce architektů a urbanistů, kteří se snaží vytvořit moderní sídliště, které bude respektovat historický kontext a zároveň bude odpovídat moderním požadavkům na bydlení. Projekt je výsledkem spolupráce architektů a urbanistů, kteří se snaží vytvořit moderní sídliště, které bude respektovat historický kontext a zároveň bude odpovídat moderním požadavkům na bydlení.

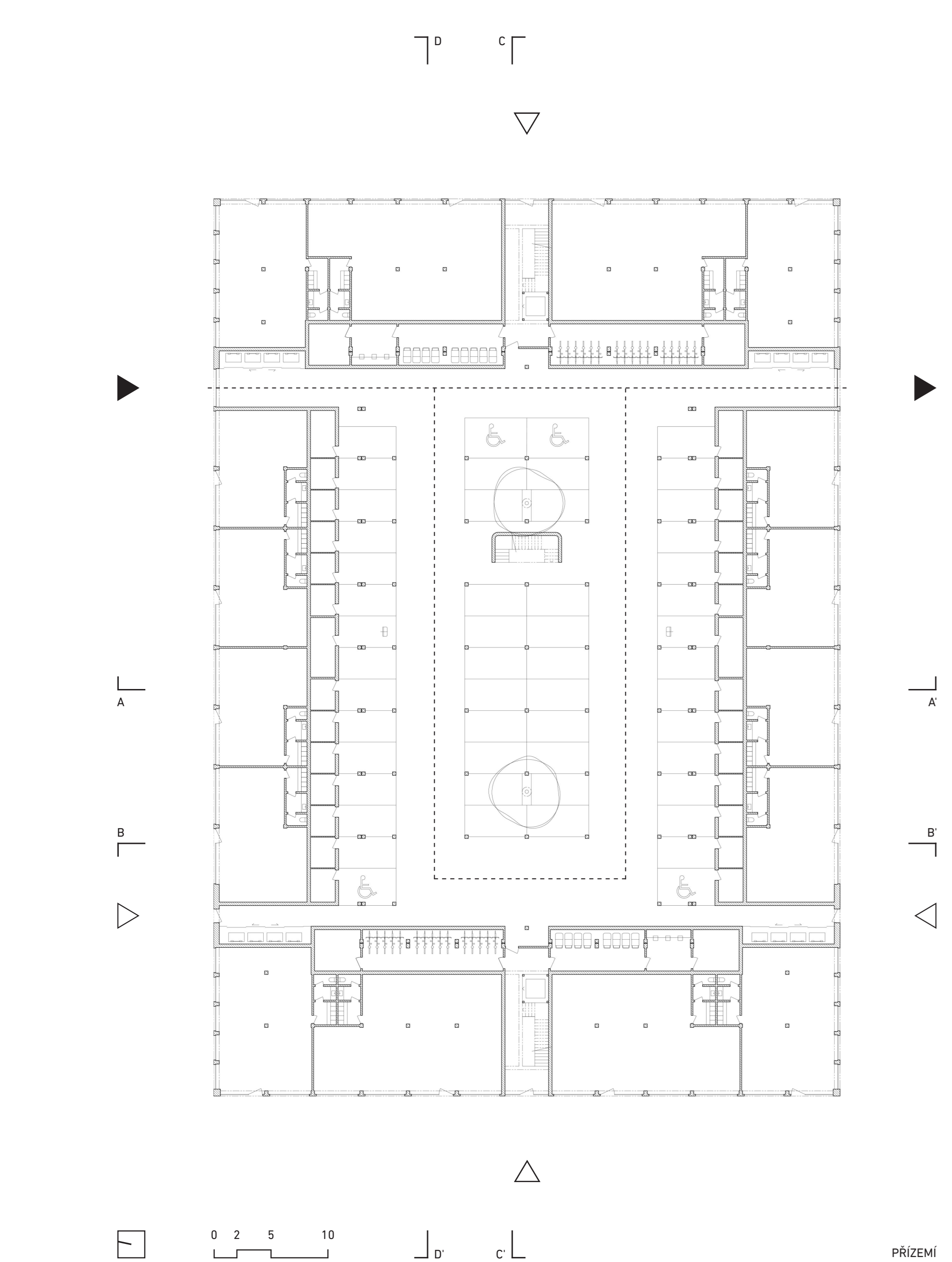
Městský blok o rozloze 55 a 78 metrů je tvořen dvěma a osmi patry a je umístěn v historickém sídlišti. Blok je tvořen dvěma a osmi patry a je umístěn v historickém sídlišti. Blok je tvořen dvěma a osmi patry a je umístěn v historickém sídlišti.

Bytový dům č. 101 na ul. Václavské je komplexně řešený. Bytový dům č. 101 na ul. Václavské je komplexně řešený. Bytový dům č. 101 na ul. Václavské je komplexně řešený.

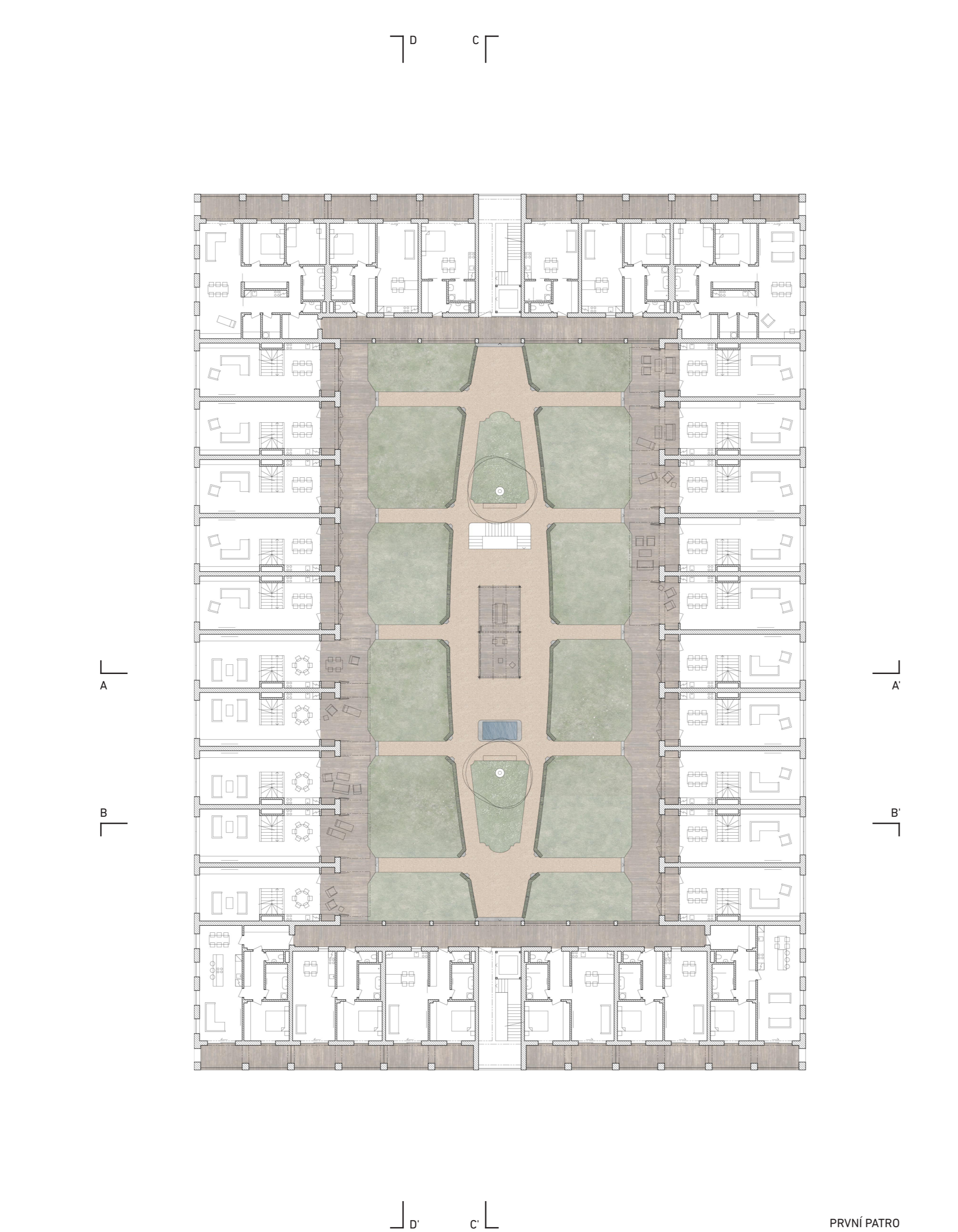
Zastřešení vnitřní části ulice umožní pohodlnější pohyb je podzemním vstupu a vnitřním dvorem na dvůr a zajištění celkové kvality prostředí. Zastřešení vnitřní části ulice umožní pohodlnější pohyb je podzemním vstupu a vnitřním dvorem na dvůr a zajištění celkové kvality prostředí.

0 30 100 200 SITUACE

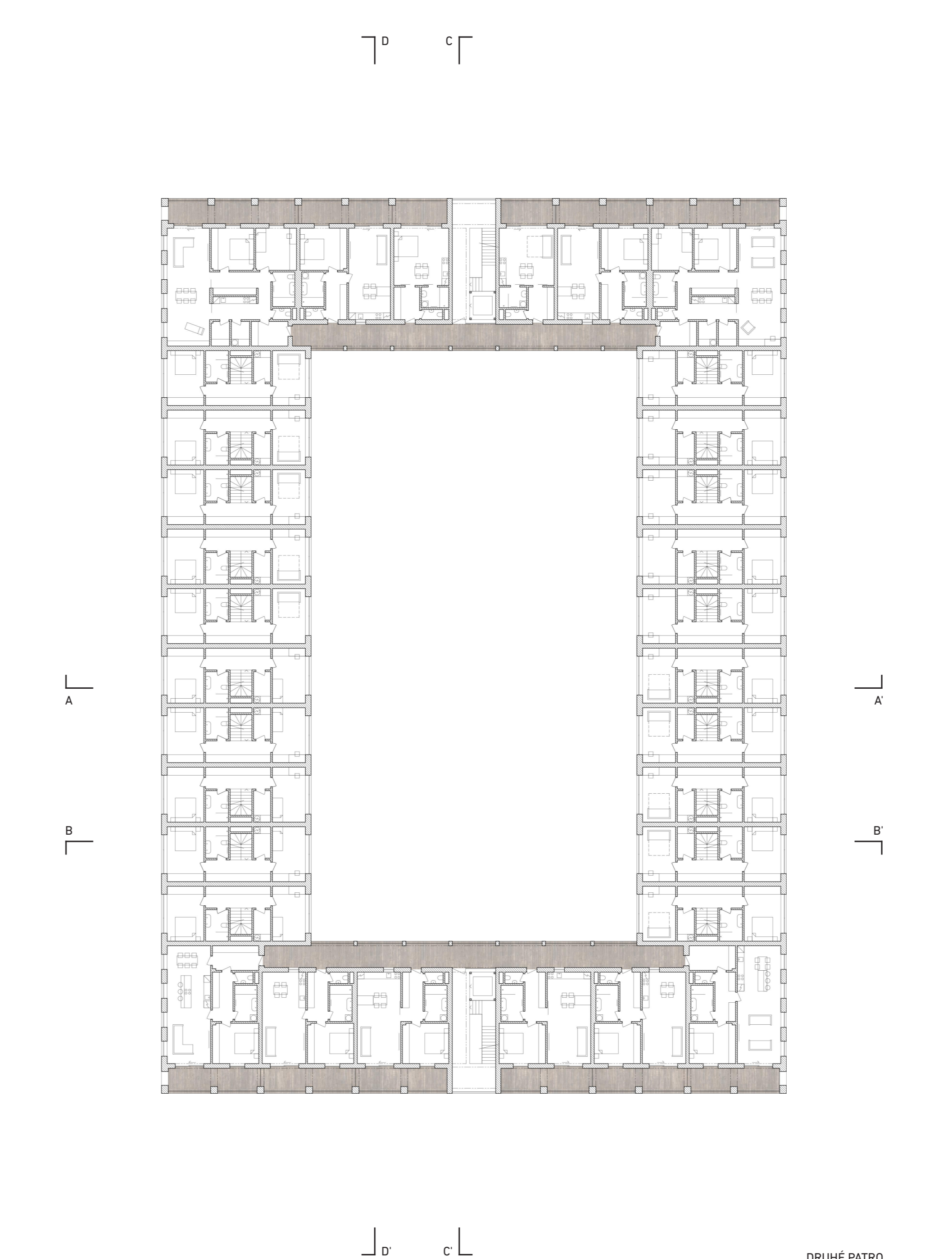
POPIS PROJEKTU



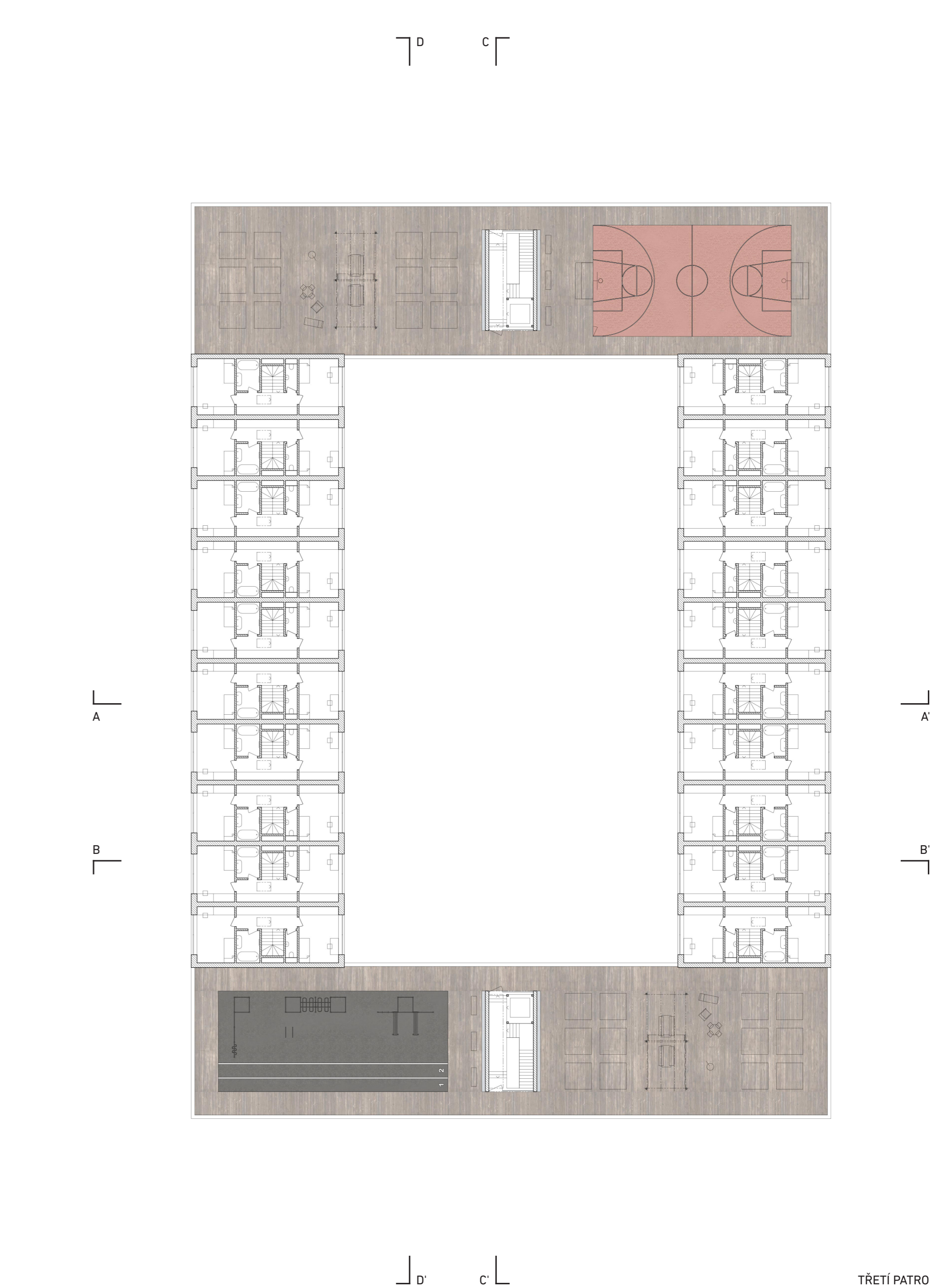
PŘÍZEMÍ



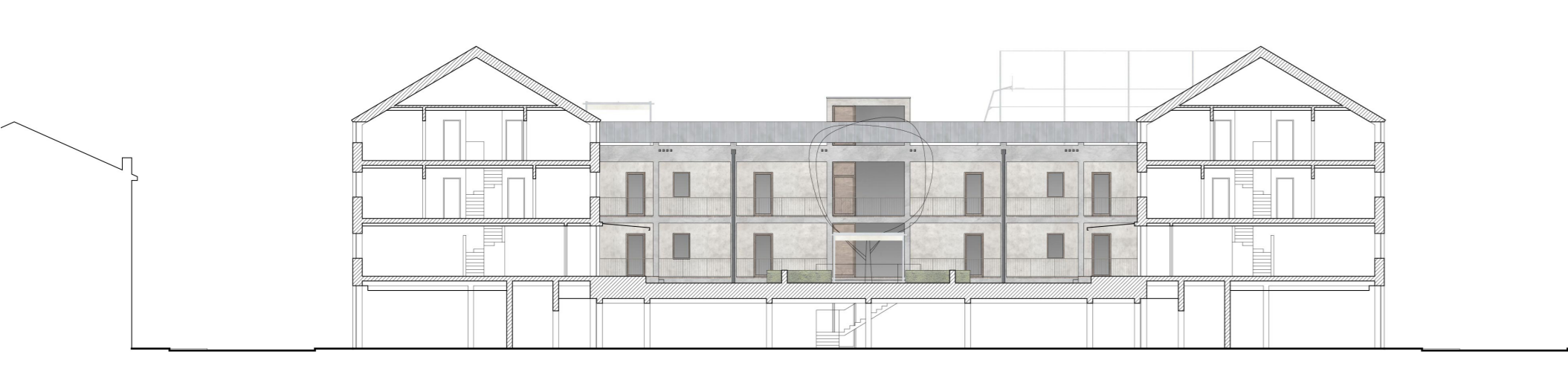
PRVNÍ PATRO



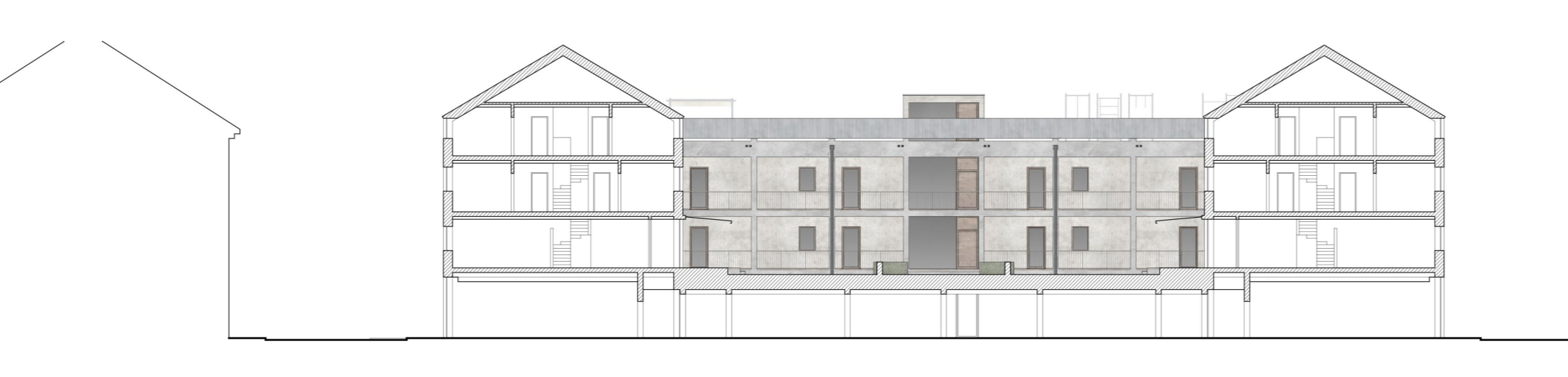
DRUHÉ PATRO



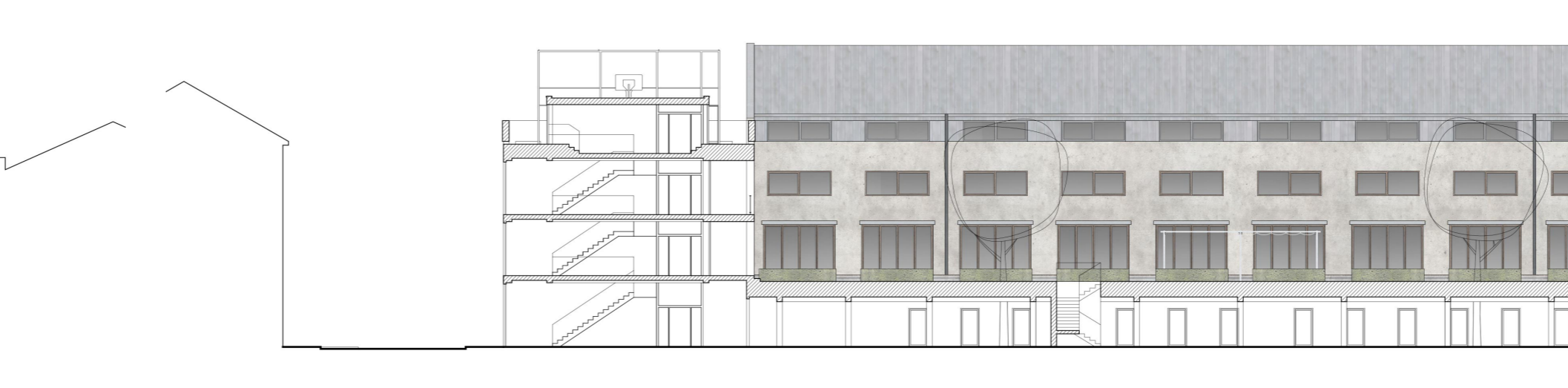
TŘETÍ PATRO



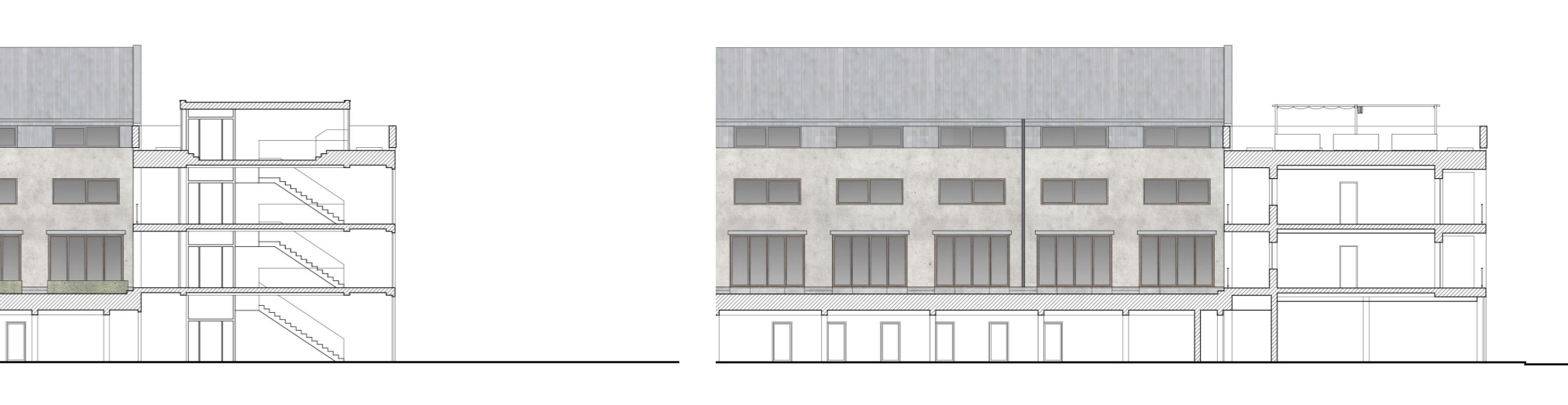
PŘÉČNÝ REZ AA



PŘÉČNÝ REZ BB



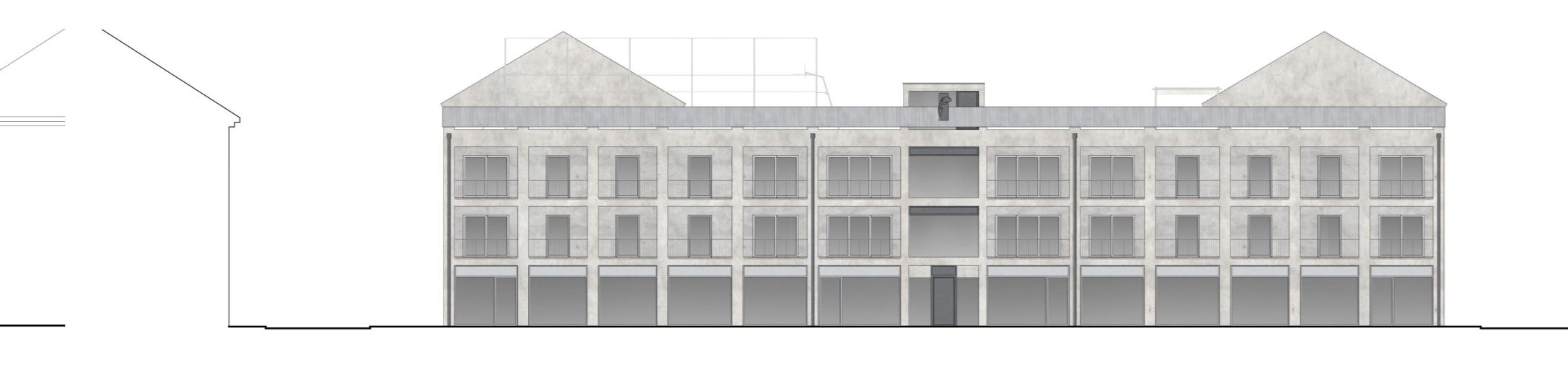
PODELNÝ REZ CC



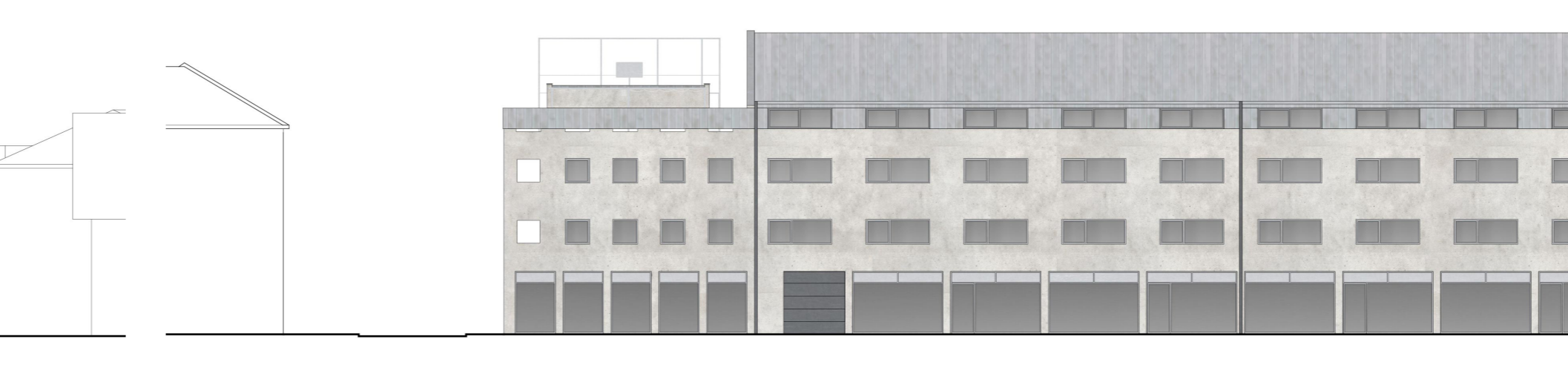
PODELNÝ REZ DD



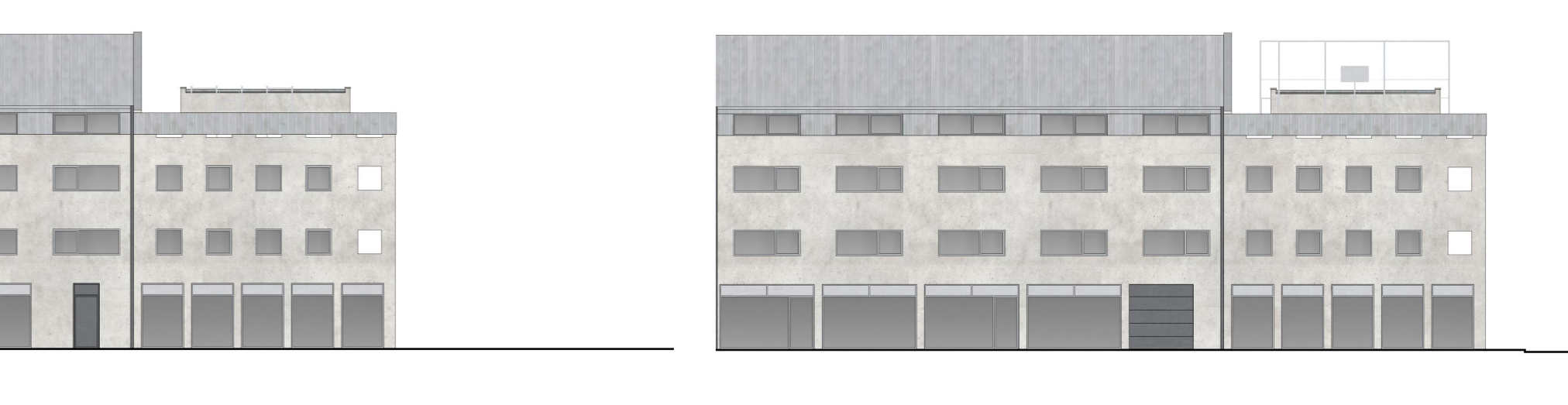
POHLED ZÁPADNÍ



POHLED VÝCHODNÍ



POHLED SEVERNÍ



POHLED JIŽNÍ