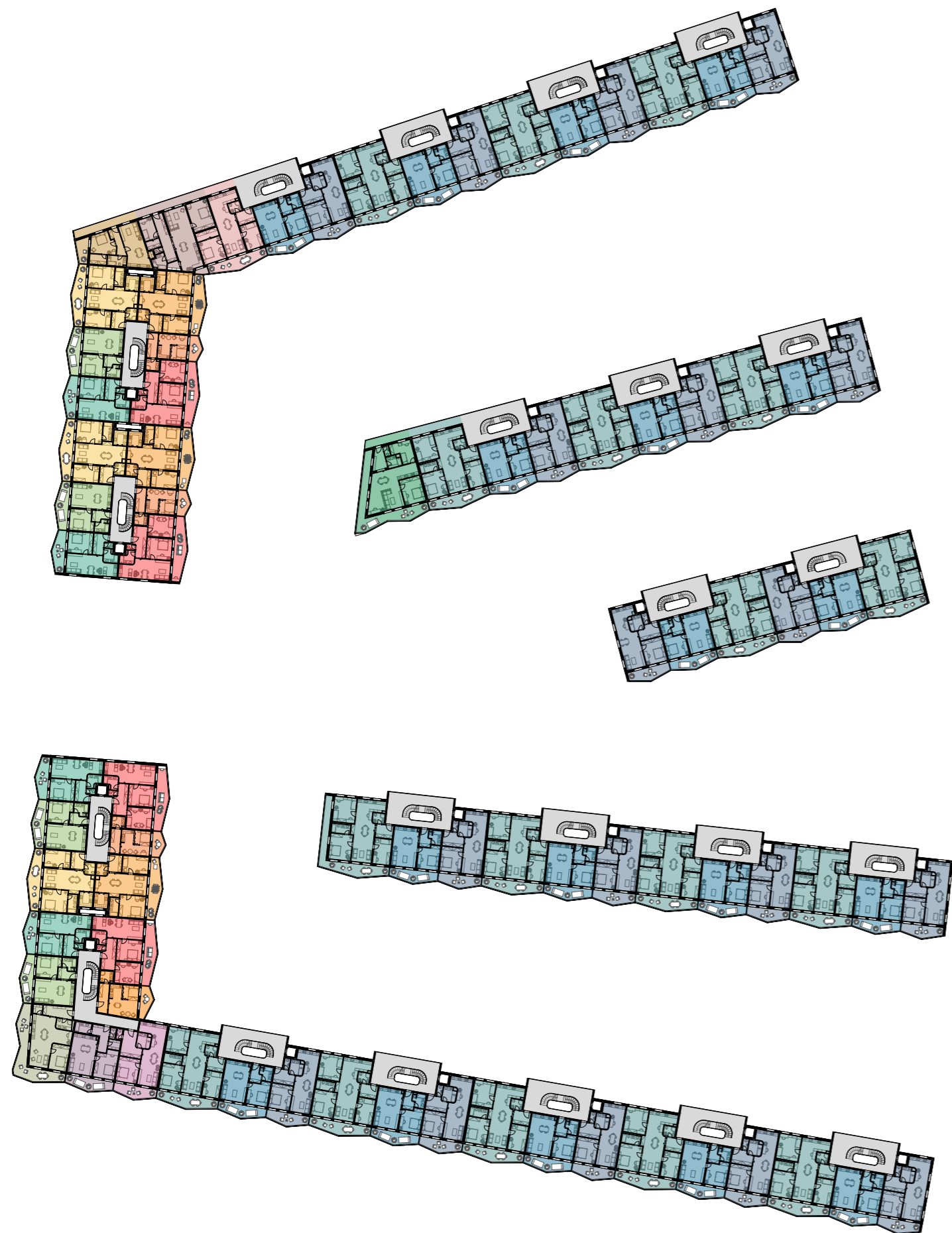


byt	typ	plocha interier [m <sup>2</sup> ]	plocha exterieur [m <sup>2</sup> ]	plocha celkem [m <sup>2</sup> ]
A	3+kk	84,77	21,25	106,02
B	1+kk	35,55	8,2	43,75
C	3+1	92,10	20,33	112,43
D	3+1	91,19	20,19	111,38
E	2+kk	58,83	15,76	74,59
F	2+kk	61,85	13,92	75,77
G	2+kk	72,15	13,92	86,07
H	2+kk	58,83	15,76	74,59
I	4+kk	113,70	20,19	133,89
J	2+kk	78,27	37,60	115,87
K	2+kk	74,27	15,73	90,00
L	2+kk	79,12	13,90	93,02
M	1+kk	43,39	9,68	53,07
N	2+kk	66,85	8,34	75,19
O	3+kk	109,58	2,17	111,75
P	3+kk	92,43	19,47	111,90
Q	3+kk	95,13	41,04	136,17
<b>CELKEM</b>		1308,01	297,45	1605,46



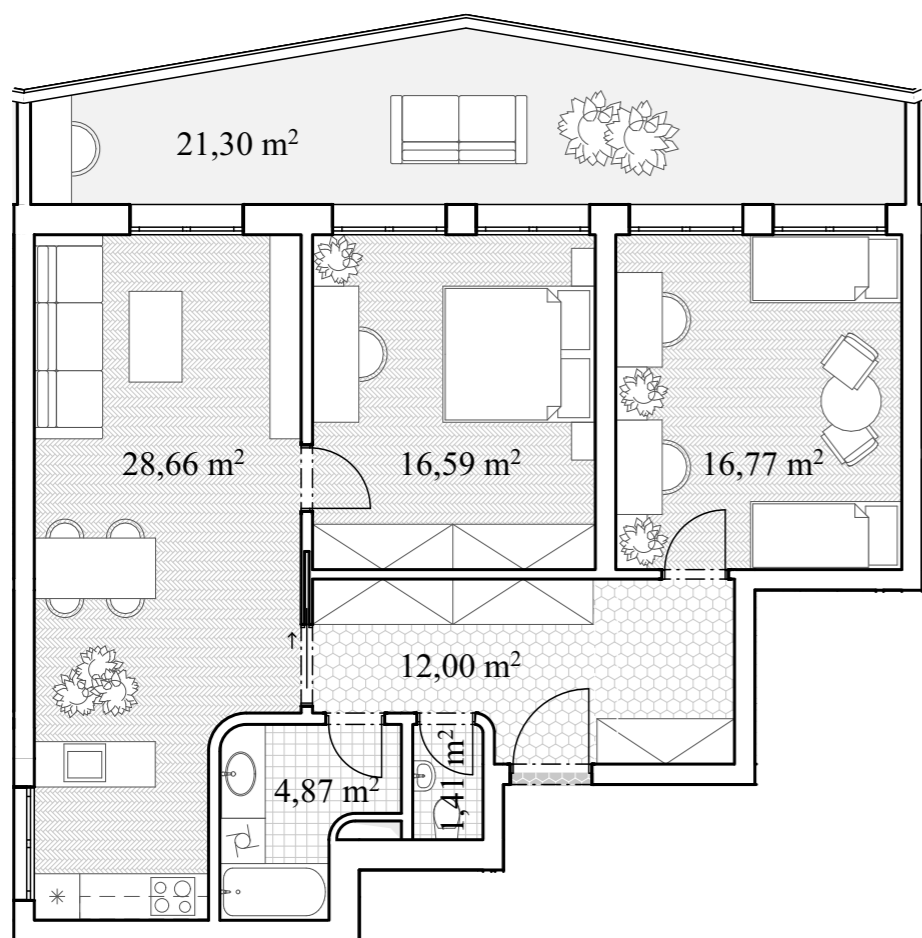
*kategorie bytů*

*Každý dům je většinou sestaven z typizovaných bytů, které jsou poskládány do dvou druhů modulů. Tyto moduly jsou v návrhu použity v závislosti na orientaci světových stran. Pro východo-západní směr je navržen modul hlubší s šesti byty, které mají balkóny na východ, či západ. Pro severo-jihní orientaci pracuje návrh s mělčí variantou o třech bytech, jež má balkóny otočené pouze na jih. Na styku 1. a 2. modulu a také na koncích bloků musely být dispozice bytů upraveny do atypických variant.*

*Výrazným prvkem projektu jsou právě balkóny, které lemují fasádu. Jsou poměrně prostorné, a tak umožňují obyvatelům, mimo polosoukromých zahrad, využít k odpočinku i soukromé „území“ v rámci vlastního bytu s výhledem do zelené zahrady či na panorama města.*

*Na grafice vlevo je zobrazeno jednak rozmístění typů bytů a také možnost využití balkonů. Můžeš si tu posedět s kávou, číst knihu na lehátku, pěstovat rostliny, grilovat s kamarády, zahrát si stolní fotbal, povečeřet s rodinou u většího stolu, koukat do dálky...*

*Na následujících stránkách jsou zobrazeny jednotlivé typy bytů včetně zařizovacích předmětů, jejich kategorizace a výměra.*



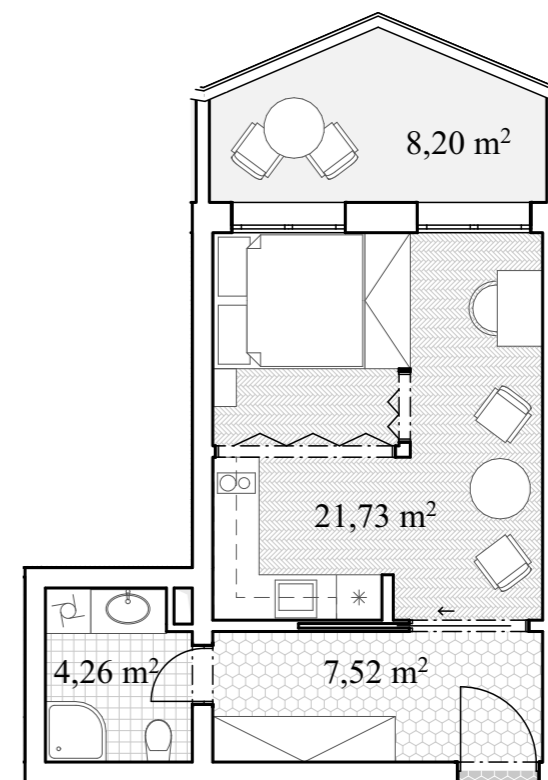
**BYTA**

3+kk

84 m<sup>2</sup>+ 21 m<sup>2</sup>

16 ks v komplexu

← sever je tam



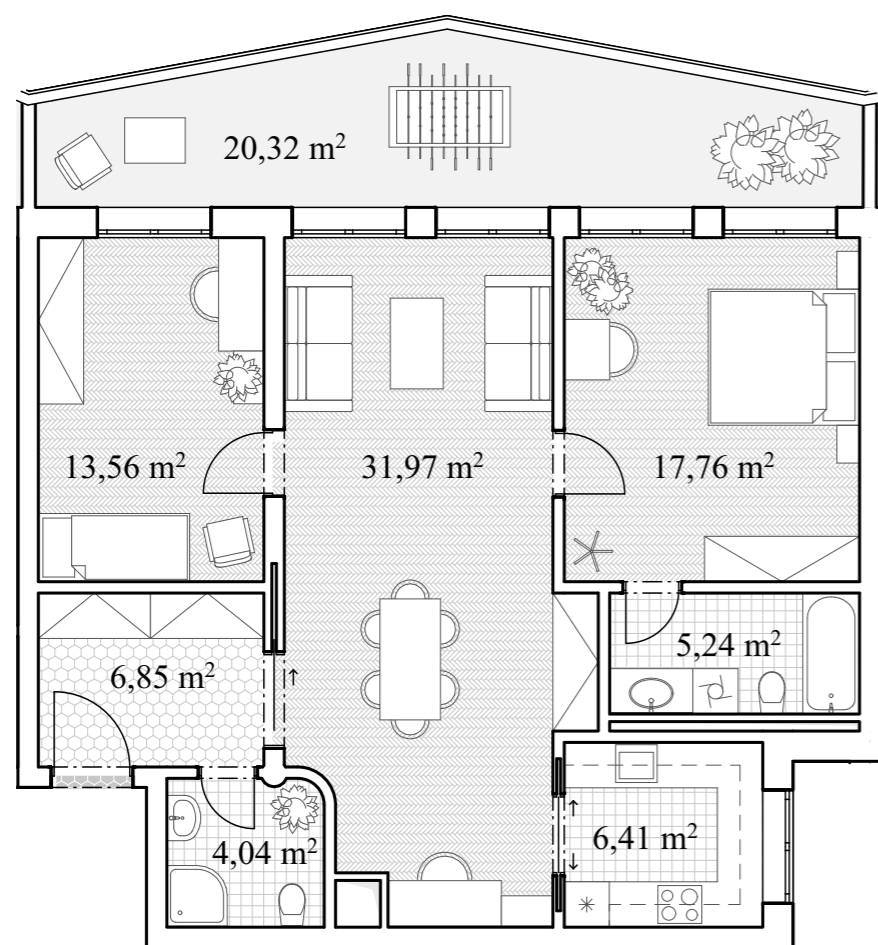
**BYTB**

1+kk

35 m<sup>2</sup>+ 8 m<sup>2</sup>

9 ks v komplexu

← sever je tam



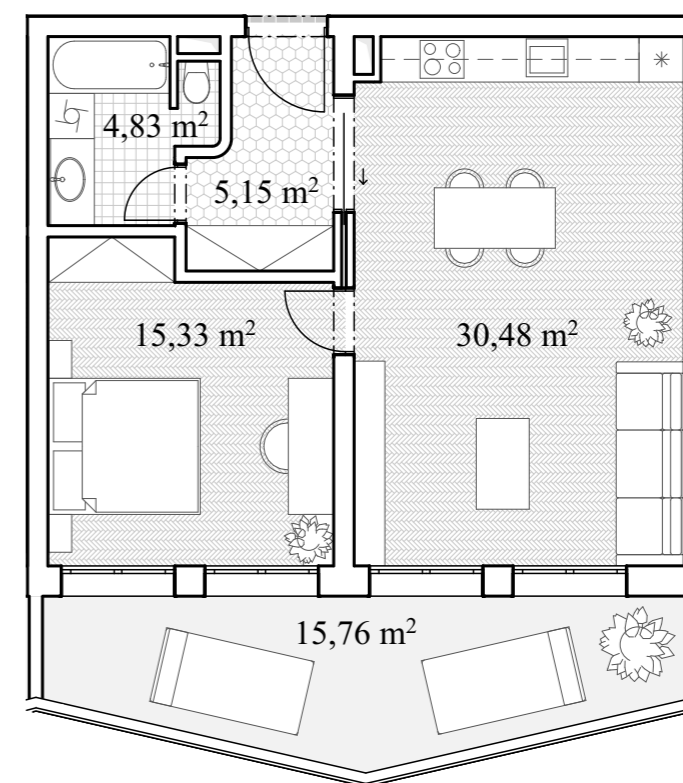
BYT C

3+1

92 m<sup>2</sup>+ 20 m<sup>2</sup>

12 ks v komplexu

← sever je tam



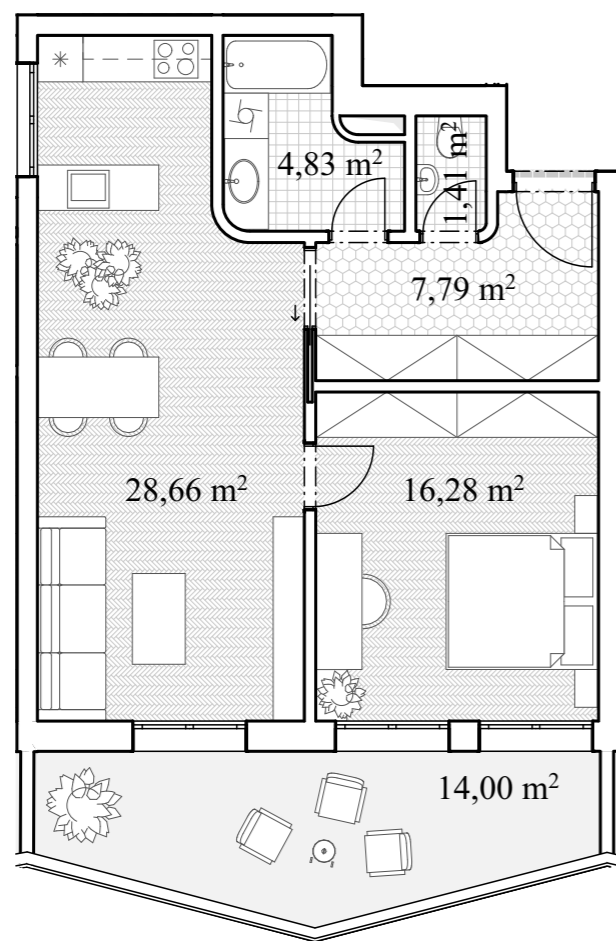
BYT E

2+kk

58 m<sup>2</sup>+ 16 m<sup>2</sup>

12 ks v komplexu

← sever je tam



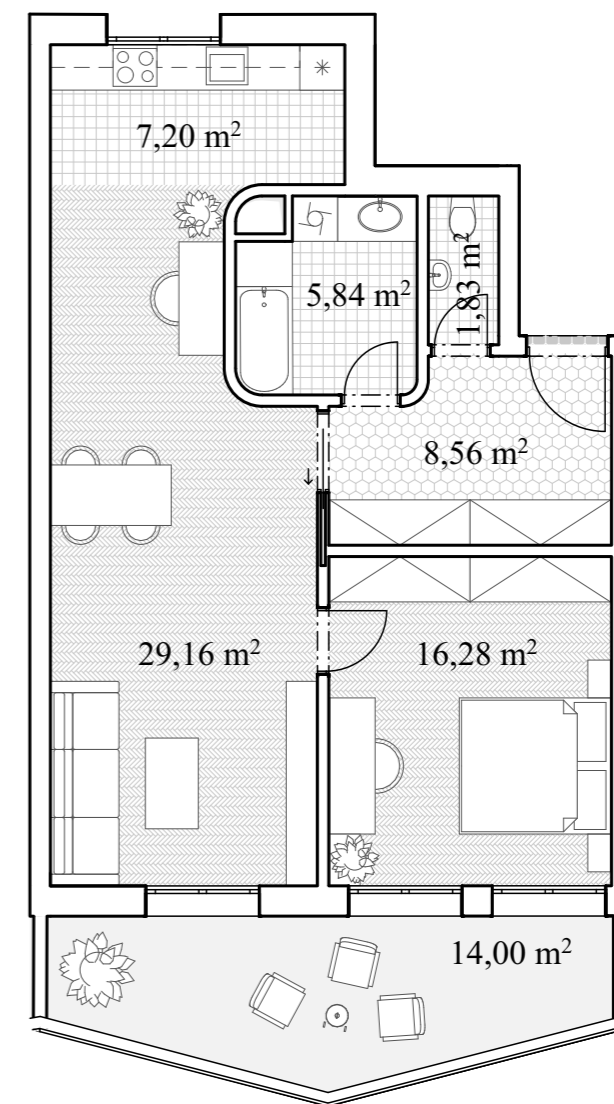
BYT F

2+kk

61 m<sup>2</sup>+ 14 m<sup>2</sup>

14 ks v komplexu

← sever je tam



BYT G

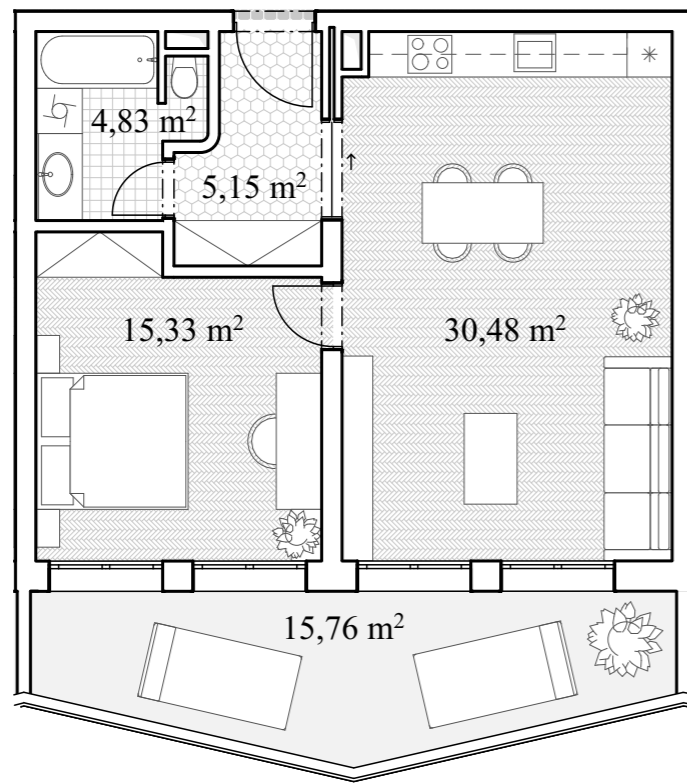
2+kk

72 m<sup>2</sup>+ 14 m<sup>2</sup>

76 ks v komplexu

↑ sever je tam ↑ sever je tam ↑ sever je tam ↑ sever je tam ↑ sever je tam





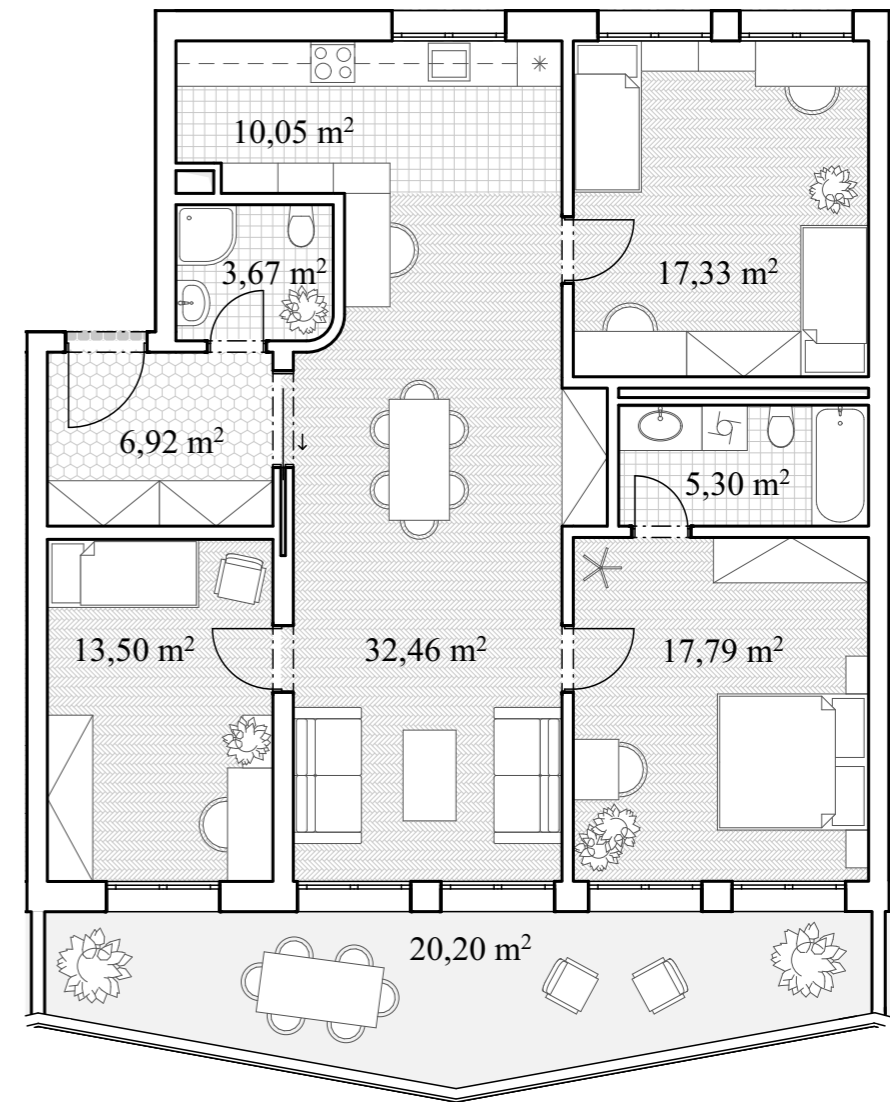
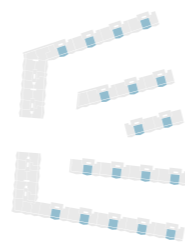
BYT H

2+kk

58 m<sup>2</sup>+ 16 m<sup>2</sup>

63 ks v komplexu

↑ sever je tam ↑ sever je tam ↑ sever je tam ↑ sever je tam ↑ sever je tam



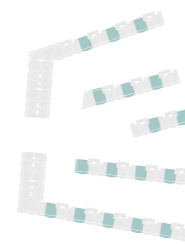
BYT I

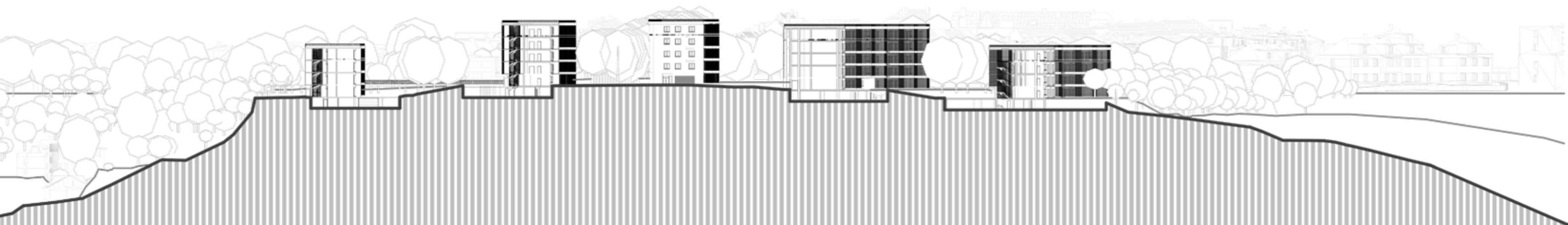
4+kk

113 m<sup>2</sup>+ 20 m<sup>2</sup>

77 ks v komplexu

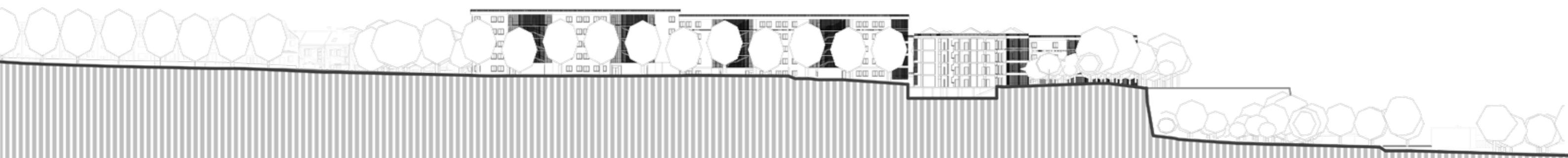
↑ sever je tam ↑ sever je tam ↑ sever je tam ↑ sever je tam ↑ sever je tam





řez příčný

M 1:1 000



*řez podélný*

*M 1:1 000*

***VIZUALIZACE***





















*Děkuji moc a moc Michalovi a Petře za odborné vedení práce a vůbec za to, že je ve škole máme.*

*Dále děkuji rodičům za azyl a psychickou podporu, ségře za převzetí práce, Páje a Marii za propůjčení renderovacích strojů a mozků, Tereze za srdce a Adle za fotkovou podporu.*



