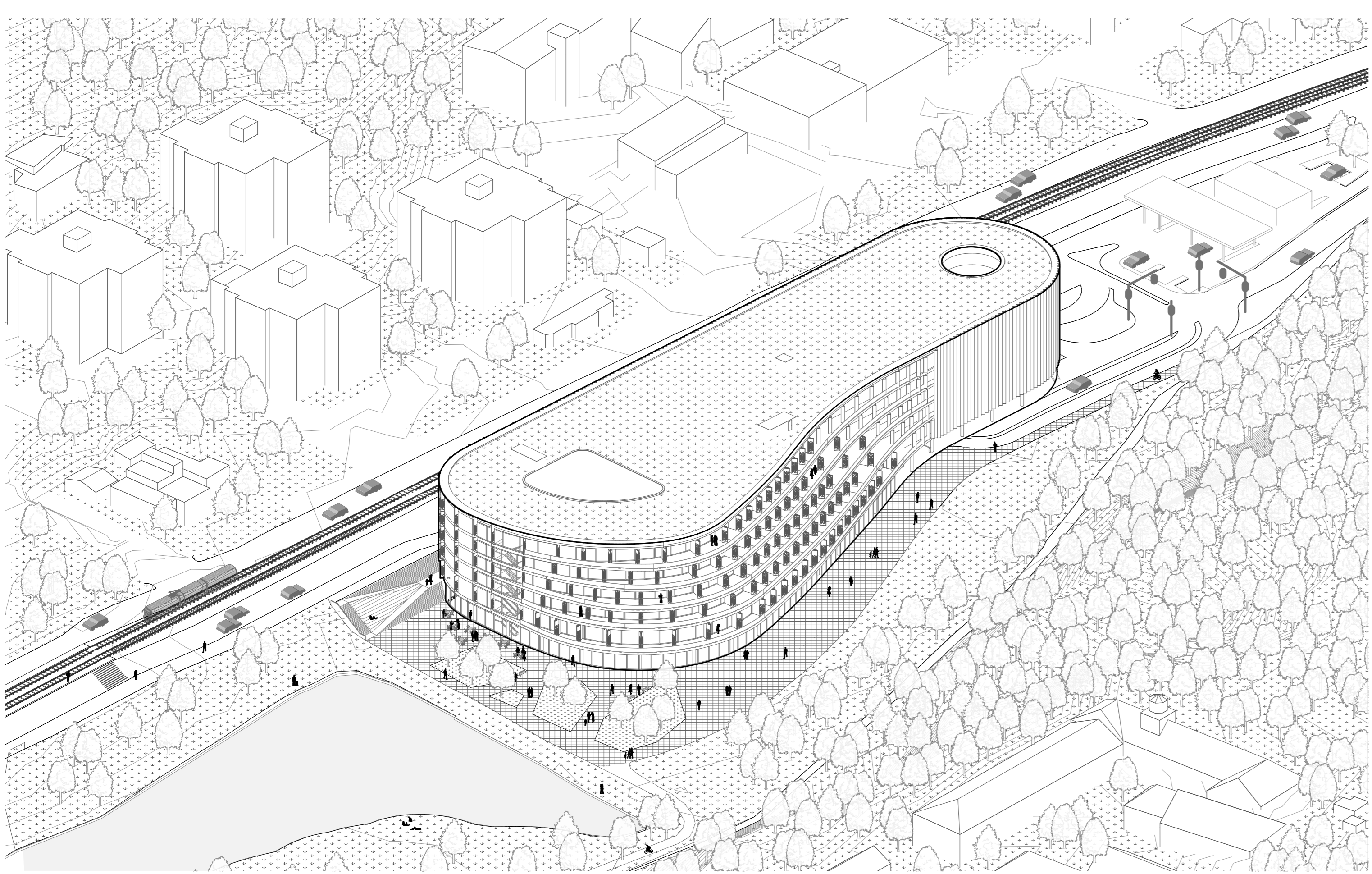
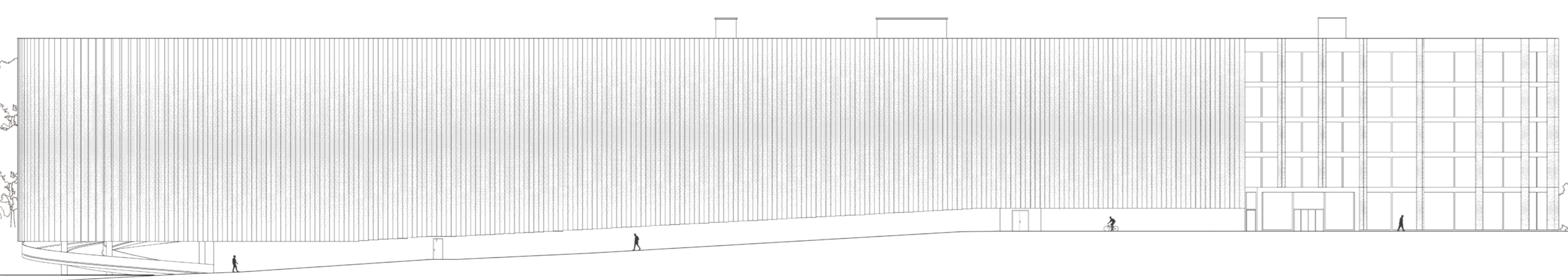


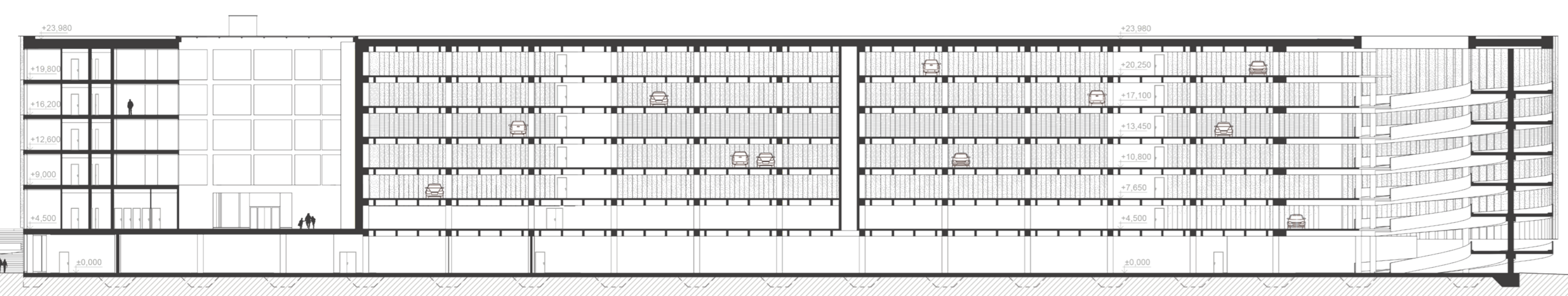
Situace



Axonometrie



Pohled severní



Rez A-A



Schwarzplan

Zadáním projektu je návrh novostavby polyfunkčního objektu parkovacího domu P+R, který nabízí, kromě své hlavní funkce, také služby potřebné pro zlepšení celkového využití území i samotného objektu.

Pro výběr tématu byl předlohou diplomní seminář, během kterého proběhl analytický sběr dat pro pochopení řešeného území. Jedním z hlavních cílů bylo důkladně prozkoumat všechny aspekty dané lokality (pozemku i jeho okolí), které přímo ovlivňují samotné využití řešeného území. Nejdůležitější bylo stanovení potřeb daného místa, aby bylo možné v dalších krocích v návrhu co nejlepší využití potenciálů prostředí.

V danou dobu se parkovací domy proměňují ve víceúčelové budovy se svojí specifickou architekturou. Vznikají tak místa, které nejsou pouze sklady „železných strojů“, ale prostory, kde najdete prostory pro práci, jízdu i rekreaci. Místo, kde začíná váš den před pracovním dnem, ale zároveň i prostor, který navštívíte před cestou domů. Proto je důležité využít potenciál objektu a nabídnout uživatelům i další funkce, které jim usnadní návrat do domova po těžkém dnu.

Řešené území je součástí městské části Prahy 5. Rozkládá se na levém břehu Vltavy v severní části jednoho z 10 největších městských obvodů. V řešeném území dominuje rušná ulice Píseňská, která má historický význam pro celou Prahu. Na druhé straně se nachází lesopark, který tvoří další významnou dominantu ohraničující řešený pozemek.

Na pozemku se nachází parkoviště P+R Kotlářka, které přímo sousedí s retenční nádrží Homolka. Okolí slouží jako rekreační oblast pro místní rezidenty obzvláště v zimním období, kdy je retenční nádrž využívána jako veřejné kluzišť. Terén v této lokalitě je svažité. Díky této vlastnosti se posílají rozdílné vstupy do objektu podle funkce.

Návrh se zaměřuje na víceúčelovost objektu. Míst se zde různé funkce, které se éstetně prolínají. Objekt je rozdělen na tři hlavní funkce a to konkrétně na garážový dům, na hotel a na obchodní prostory, z nichž největší prostor tvoří supermarket.

Obchodní jednotky jsou umístěny v 1.NP a je k nim připojeno parkoviště s vlastním vjezdem a vjezdem situovanými ve stejném podlaží. Vstupy do jednotlivých prostor jsou umístěny po obvodu fasády a také v interiéru. Zásobování supermarketu je odpracováno na východní straně objektu ve výrazných prostorech.

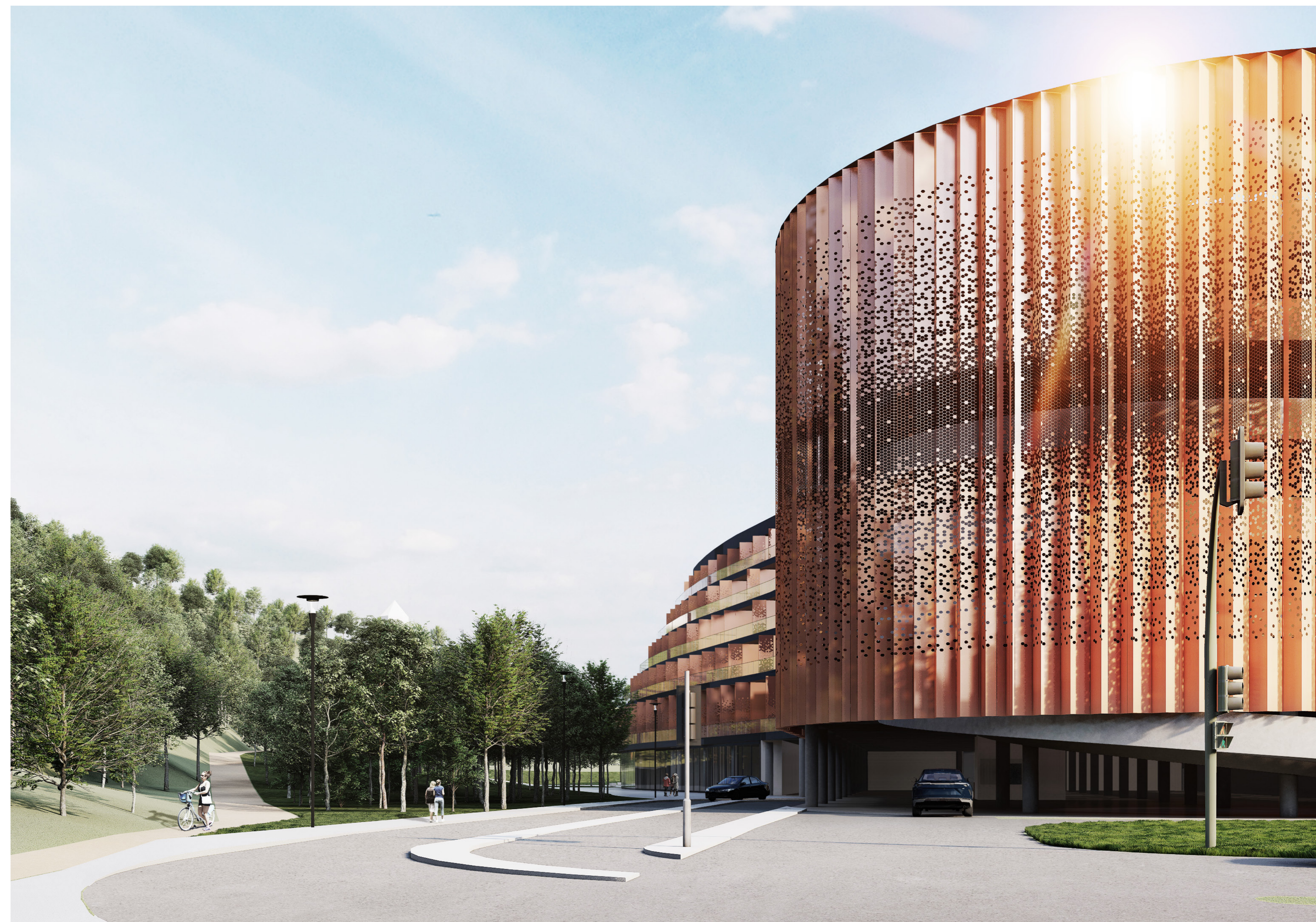
Hotel využívá plochy 2.-6.NP. Nachází se zde kromě různých typů pokojů také prostory pro soukromé sauny a přednášky, posilovna a menší wellness. Nadstandardní pokoje s výhledem na kopec Cibulka mají vlastní saunu s výhledem umístěnou na terase. Zásobování hotelu probíhá přes parkoviště pomocí nákladního výtahu, který slouží i pro přepravu zaměstnanců tak, aby nedošlo ke křížení s návštěvníky. Parkování je zajištěno v garážovém domě, který je přímo napojen na recepci.

Samotný parkovací dům je napojen z východní strany a do ostatních podlaží pokračuje jako obousměrně točitá rampa.

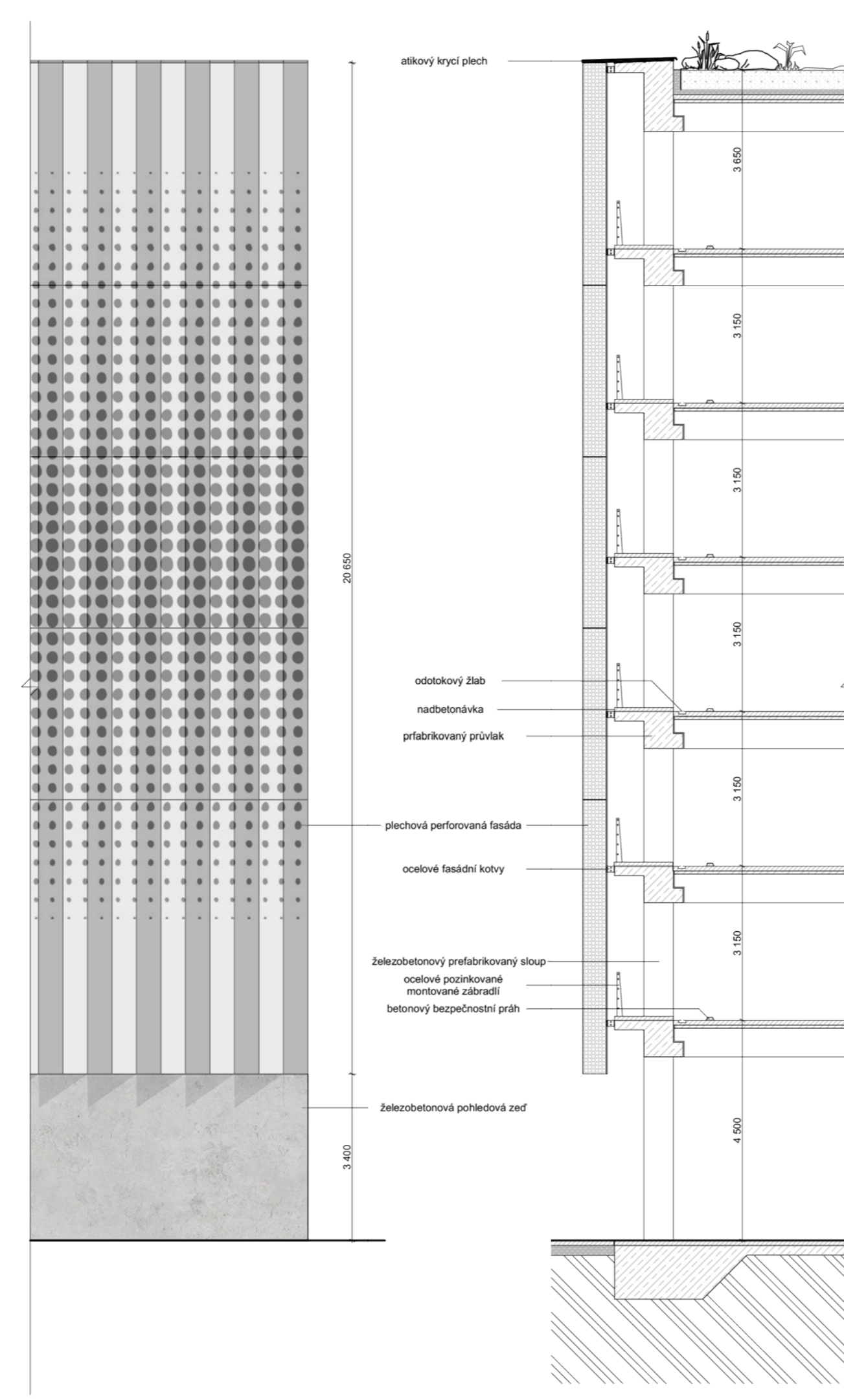
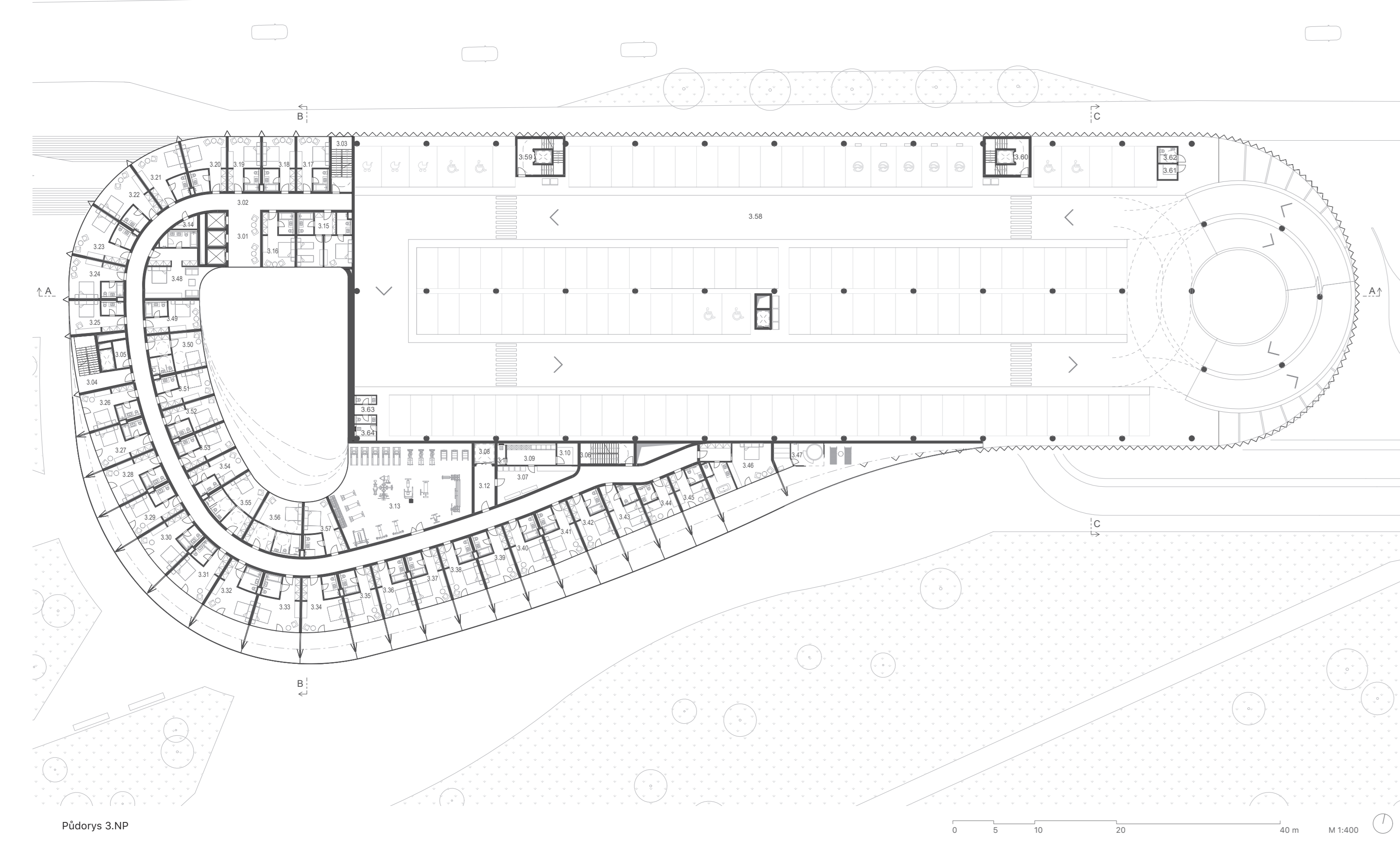
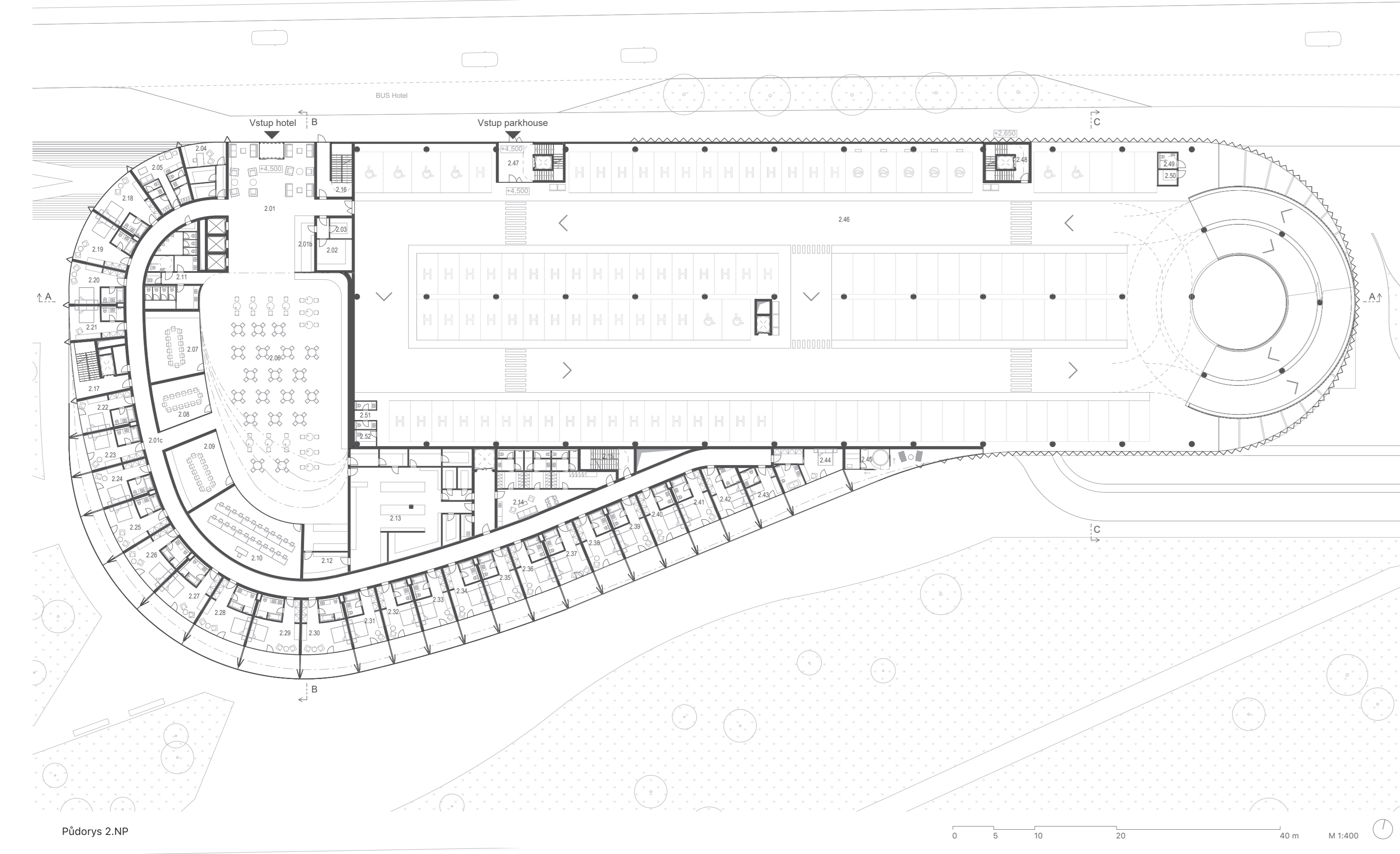
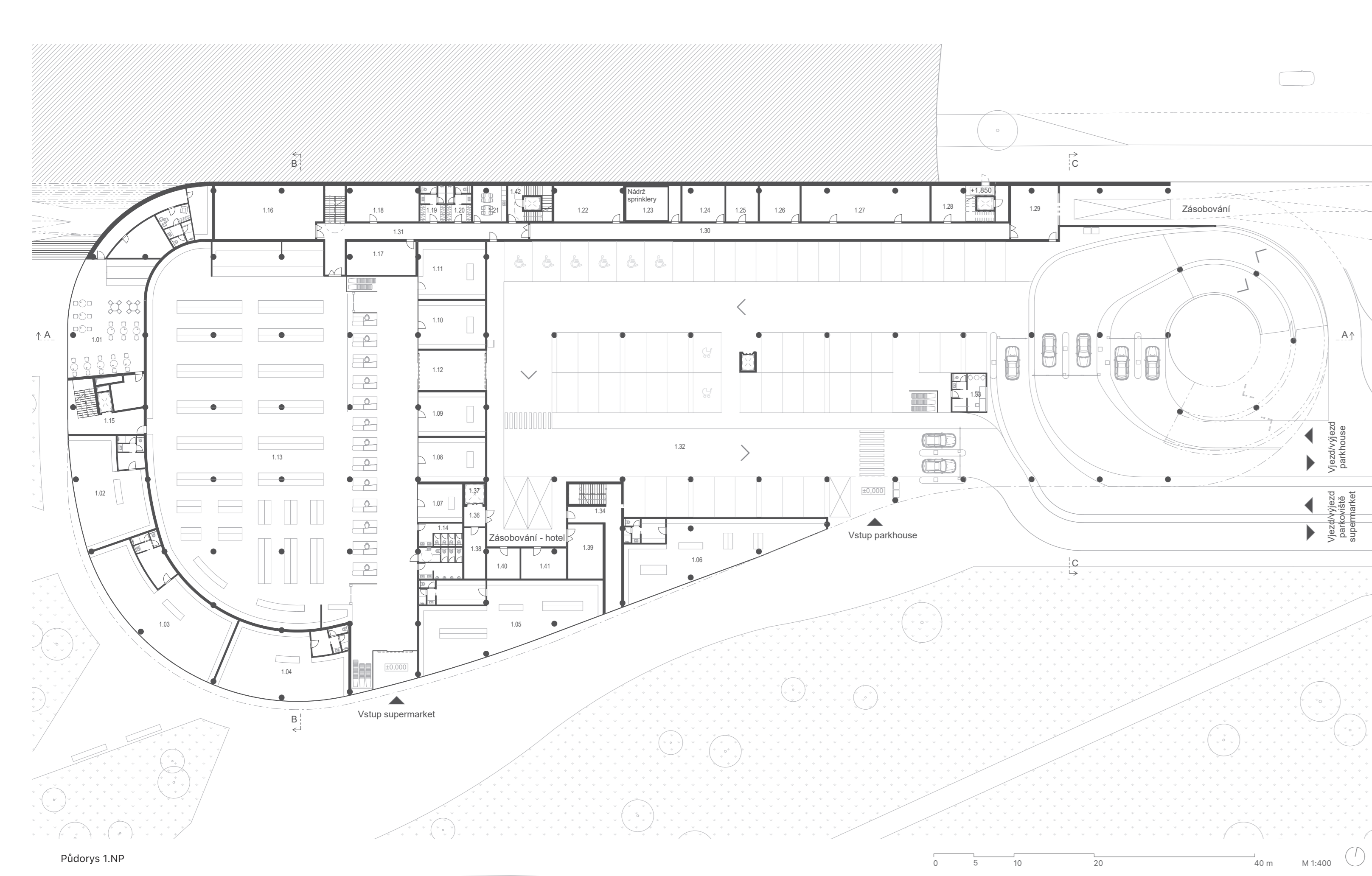
Konstrukční systém objektu je rozdělen do dvou typů. První konstrukční systém se skládá z prefabrikovaných dílů a to konkrétně z prefabrikovaných železobetonových sloupů, průvlaků a předlopatých T nosníků. Tento systém je použit pro parkovací dům a díky němu lze gletovat rozpětí 16 m mezi sloupy. To umožňuje litovinné rozmístění parkovacích míst i změnu jejich rozměrů bez jakýchkoli komplikací. Druhý konstrukční systém je kombinovaný, převážně stěnový. V 1.NP, které je z ulice Píseňská z části zapuštěné, je kvůli převýšení terénu využíván sloupový konstrukční systém v celé ploše. Ve 2.NP se již využívá konstrukční systém stěnový. Tento systém je použit i pro funkci hotelu.

Fasáda je tvořena plechovými perforovanými panely, které jsou kotvené pomocí ocelových fasádních kotev do prefabrikovaných průvlaků. Díky perforaci se do garáží dostane čerstvý vzduch a sluneční světlo, ale zároveň jsou vnitřní prostory chráněny proti povětrnostním podmínkám. Panely navazují na fasádu hotelu, u kterého jsou posuvné stěny tvořené z ohod materiálu.

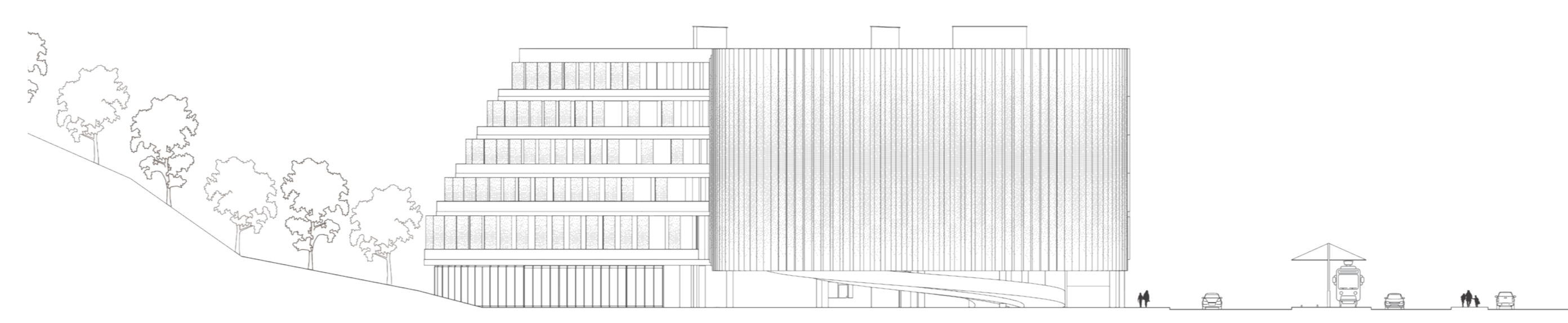
Materiálové řešení bylo zvoleno kvůli své pohledové lehkosti.



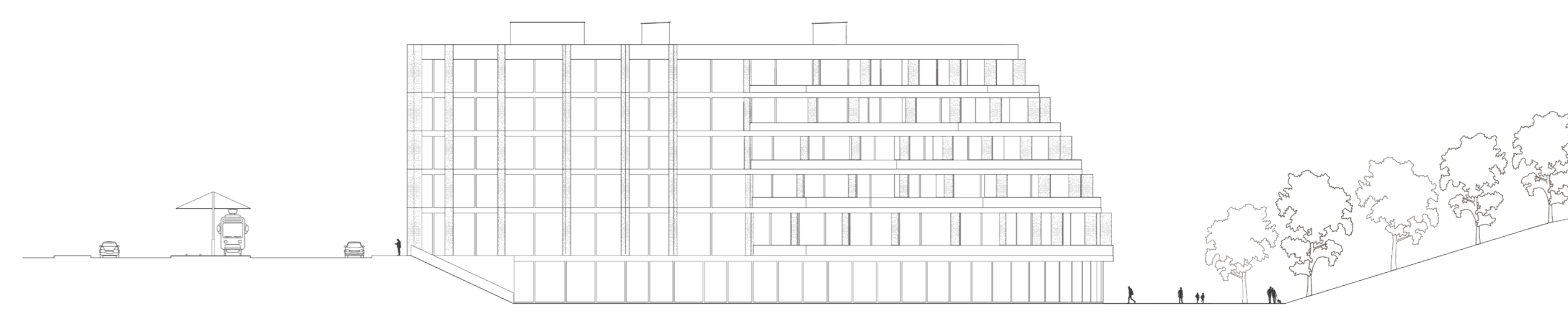




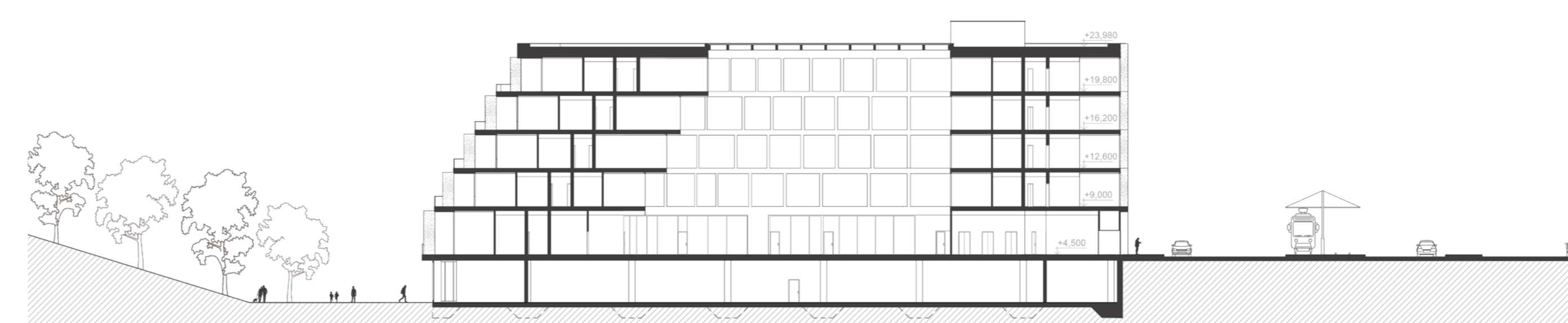
Detail ukotvení fasády



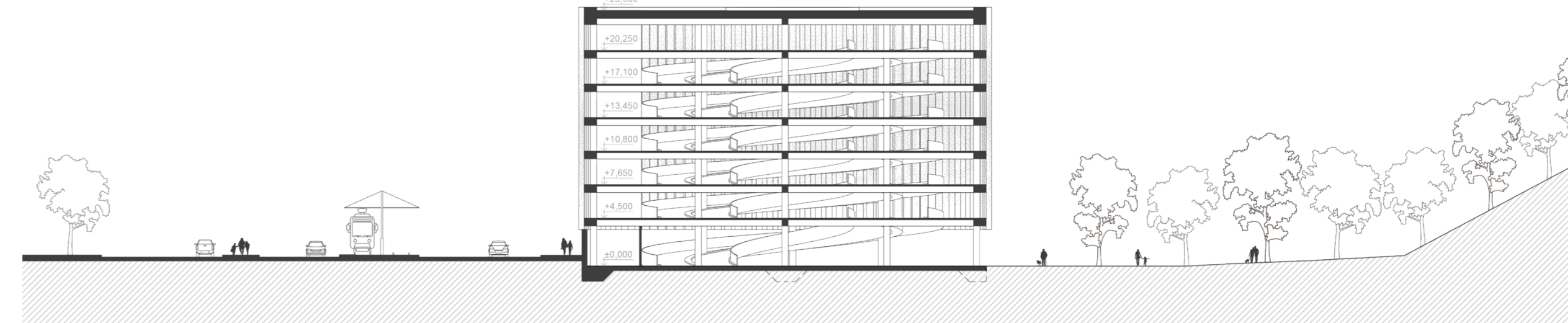
Pohled východní



Pohled západní



Rez B-B



Rez C-C