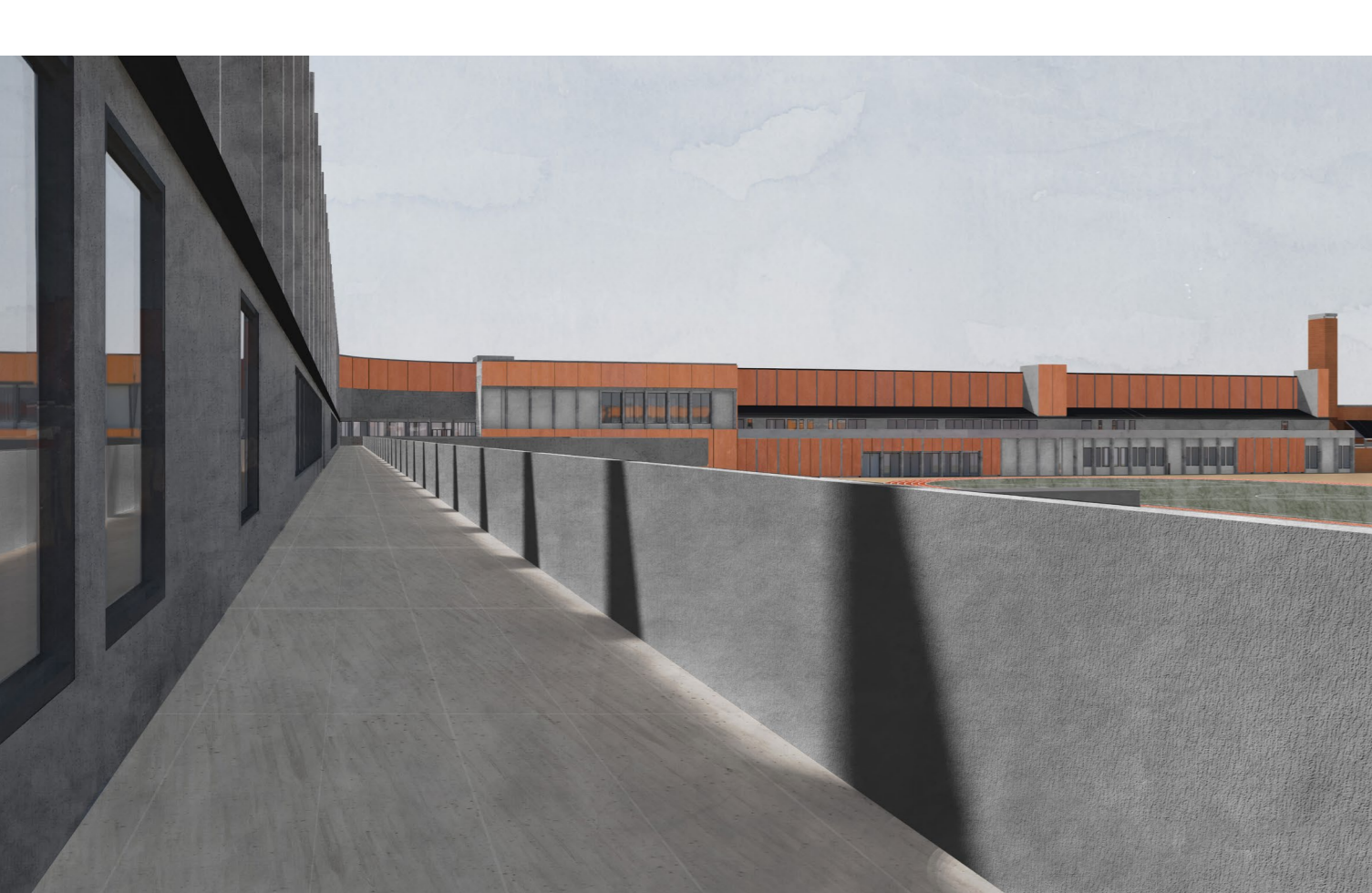


Vedoucí diplomové práce: prof. Ing. Arch. Arnošt Navrátil  
Ateliér: Ateliér Juha  
Fa ČVUT, letní semestr



Záměrem diplomního projektu bylo vytvořit ideovou strategii pro strahovský areál (koleje, prostor dnešních dvou atletických stadionů, Rošického a stadionu Přátelství) reagující na urbanistickou osu, a jako hlavní část úlohy, zaměřit se na řešení Velkého Strahovského stadionu jako sportovně-rekreačního areálu pro studenty a veřejnost.

Funkční náplň reaguje na současné tendence obliby v různých odvětví sportů, s důrazem na celoroční využití a úpravu pro případné akce. Kromě sportovního programu dále obsahuje podpůrné funkce, které jsou generovány primárním programem, jako např. správa areálu, občerstvení nebo obchody. Vzhledem k velikosti areálu a smyslu přilákat lidi různých věkových kategorií a sociálních skupin, poskytují také kulturní program.

Urbanistický návrh se primárně opírá o původní koncepci území, tj. osu vedoucí od Národního divadla k Bílé hoře. Tato linie je mírně přerušena. Urbanistický návrh zmiňuje kompoziční osu vyznačující v úsecích Ladronka-Stadion (rekreační park s měkce tvarovanou cestou od ulice Tomanovy k novému osvětlovému vstupu do areálu), úseku Koleje ČVUT (jako jasně definovaná linie) a úseku Petřín-Ulice Vítězná (pomocí koreněných plastik sloužících jako referenční body odkud lze vidět Národní divadlo. Korten je také jeden z materiálů v návrhu stadionu.

Hmotové a materiálové řešení koleje se silně inspirovuje existujícím barokním opěvněním. Bloky jsou navrhovány jako čtyř patrové domy s cihelným obkladem a pátým ustupujícím podlažím.

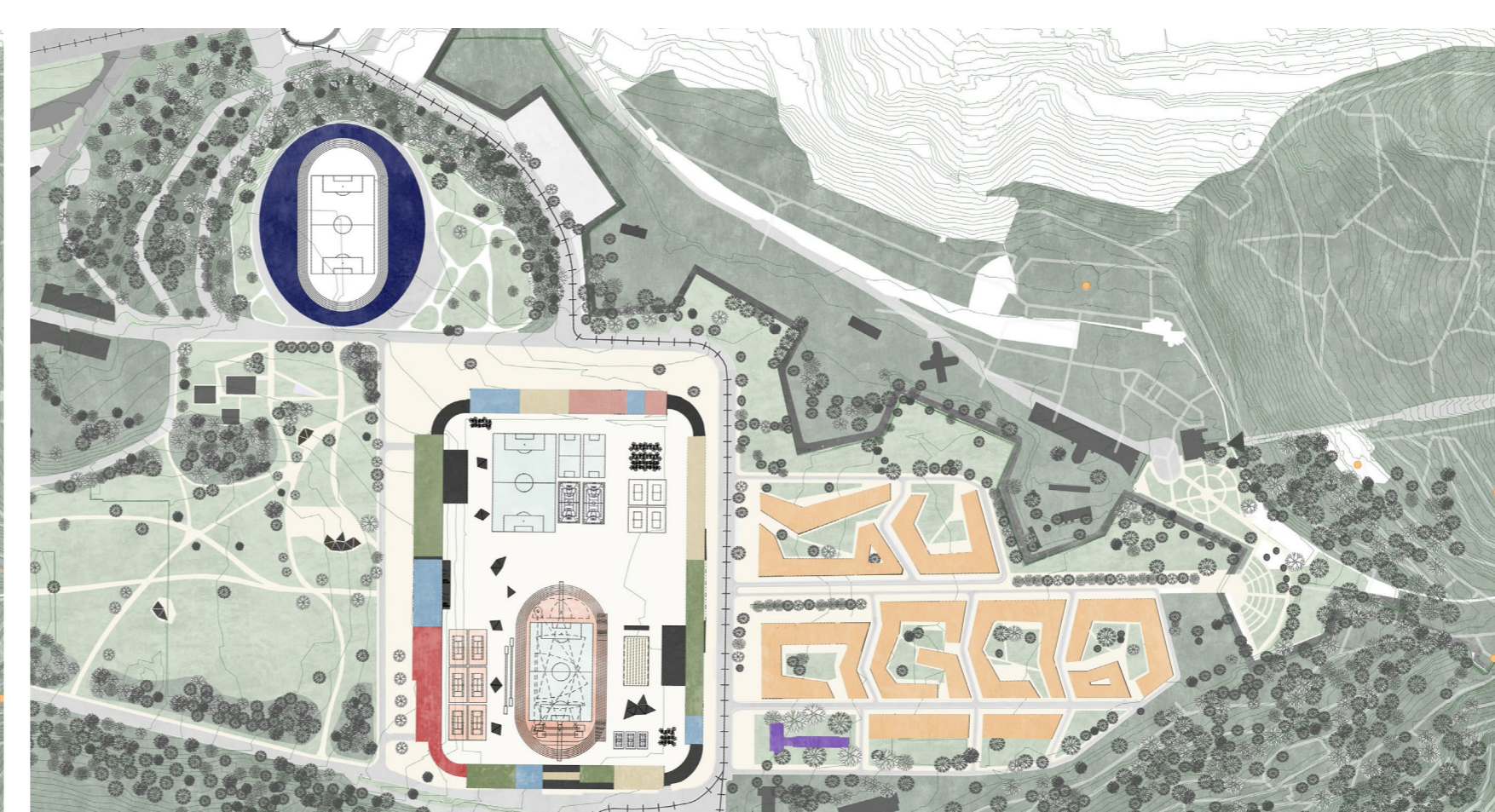
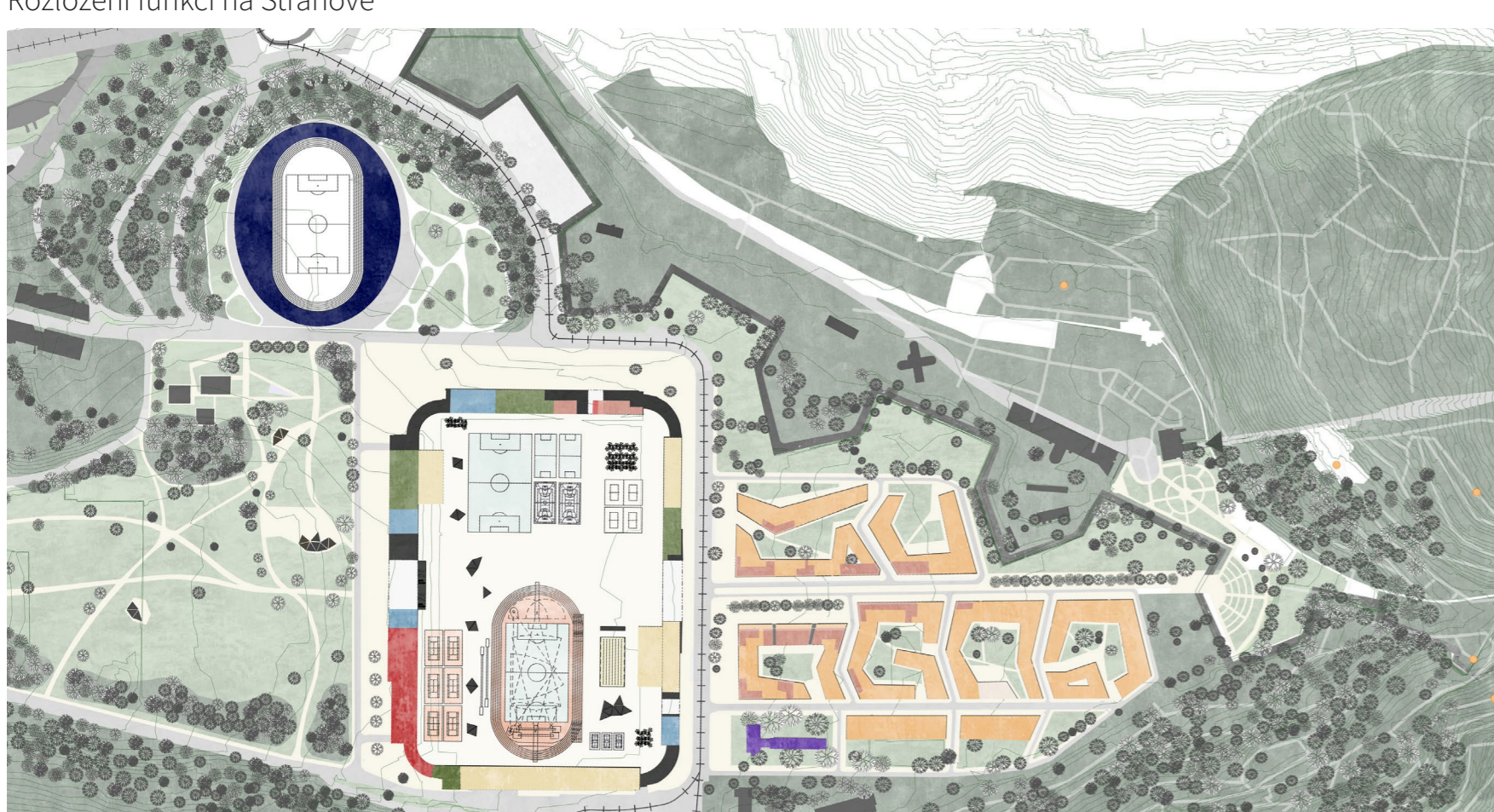
Představeným hmotovým řešením lze navýšit kapacitu dnešních kolejí o 16000 obyvatel. Koleje budou i nadále sloužit studentům, avšak část bytů bude fungovat jako nájemní bydlení pro kohokoli. Bude se jednat o plošně menší byty.

Strahovský areál je koncipovaný pro kohokoli, a lze zde strávit celý den. Jedná se o vybavenost celoměstského měřítka. V období letních prázdnin, kdy se mimořádně studenti vrací domů, budou koleje sloužit jako hotel. Stadion bude tedy kompletní vybaveností pro turisty.

Tato vnitřní sportovní plocha je myšlena jako univerzální, kde lze přestávat nevyužívaná hřiště pro naplnění potupky. V severní části Strahova je hmotově navrženy nový stadion pro atletiku a fotbal, který bude částečně pod terémem a s měkce tvarovanou střechou aby se zmírnily účinky povětrnosti, které by byly překážkou při závoděch.



Rozložení funkcí na Strahově



Rozložení funkcí v lokalitě, hrubé podlažní plochy	
Výkonostní sport	42 351 m <sup>2</sup>
Wellness sport	15 786 m <sup>2</sup>
Venkovní fotbal	33 500 m <sup>2</sup>
Kapalná ledovka	620 m <sup>2</sup>
Kulturní vybavenost	5 946 m <sup>2</sup>
Stavovna	5 385 m <sup>2</sup>
Komence	5 543 m <sup>2</sup>
Administrativní	4 405 m <sup>2</sup>
Bydlení	170 000 m <sup>2</sup>

Rozložení funkcí v lokalitě, procentně	
Výkonostní sport	13,9 %
Wellness sport	4,9 %
Venkovní fotbal	11,5 %
Kapalná ledovka	0,2 %
Kulturní vybavenost	1,8 %
Stavovna	1,6 %
Komence	1,7 %
Administrativní	1,3 %
Bydlení	56,7 %

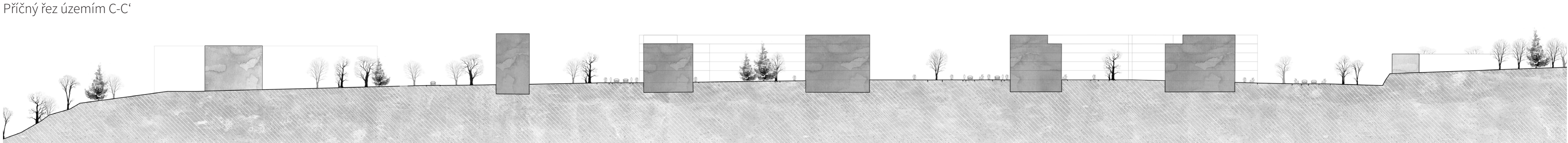
  

Legenda funkcí:	
MS	Sport
BY	Bydlení - kolonie
KA	Komence
AD	Administrativní
NA	Národní divadlo
VS	Výkonostní/sportovní sport
WS	Stavovna (restaurace, kavárny, bary)
KV	Kulturní vybavenost

Funkce 1 ZNP

Funkce 2 ZNP (stadion), funkce typické patra (kolonie)

Příčný řez územím C-C'



Převážně zelené plochy (návrh)

Parkové upravené plochy (návrh)

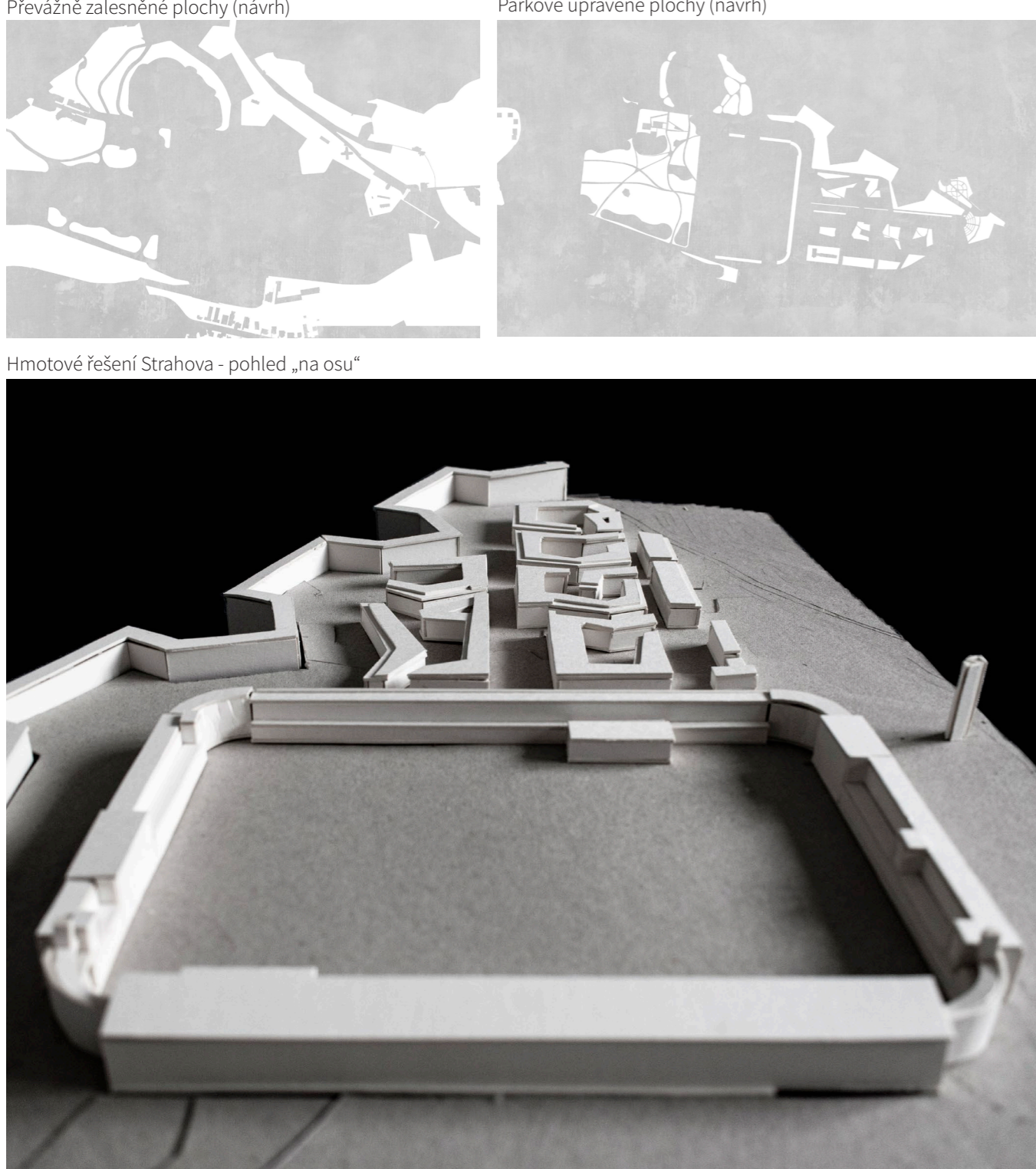
Pěší doprava (návrh)

Motorová doprava (návrh)

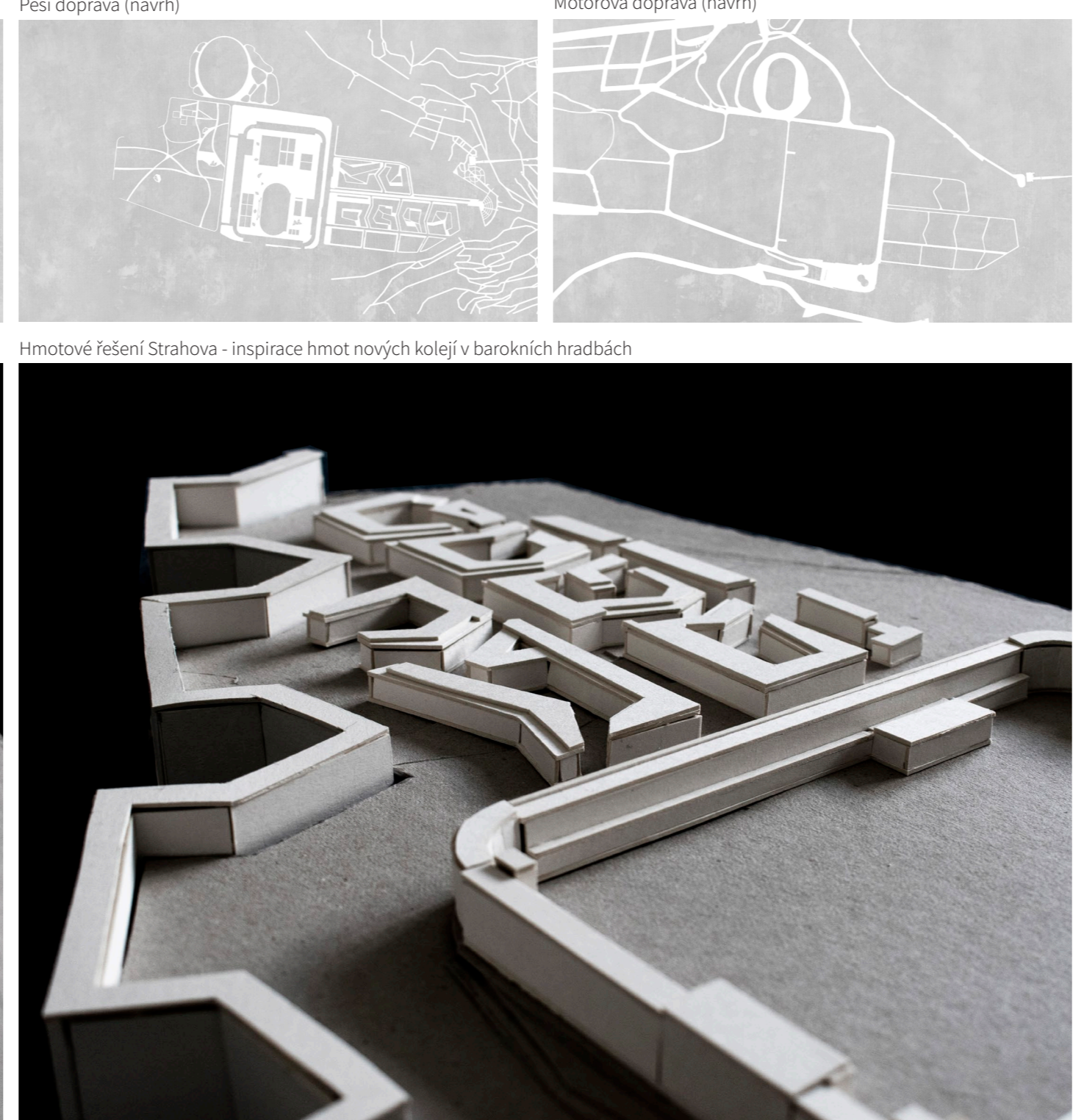
Původní hmotové řešení

Navrhované hmotové řešení

Hmotové řešení Strahova - pohled z "na osu"



Hmotové řešení Strahova - inspirace hmotou nových kolejí v barokních hradištích



Funkční náplň návrhu Strahovského stadionu zahrnuje: univerzální halu, lezeckou a boulderingovou stěnu, krytý skate park, bazén a wellness služby, curling, sály pro bojové sporty, sály pro jógu, pole dance, aerial silk, posilovna, víceúčelový sál, taneční sál, informační centrum, obchody, galerie, knihovna, bowling, art studio, prostory pro workshopy, kavárny, restaurace, bary, univerzální pronajimatelné prostory pro sportovní firemní akce, a dále Satnové zázemí, plázcovny, kanceláře pro správu strahovského areálu a pronajimatel, technické místnosti a podzemní garáže umístěné pod částí vnitřní plochy. Ve vnitřní ploše je navrženo venkovní bazén (50x25m), atletický ovál (400m), hřiště na fotbal, hřiště na malou kopanou, tenisové kurty, hřiště pro plážový volejbal, badminton, víceúčelové hřiště, street curling.

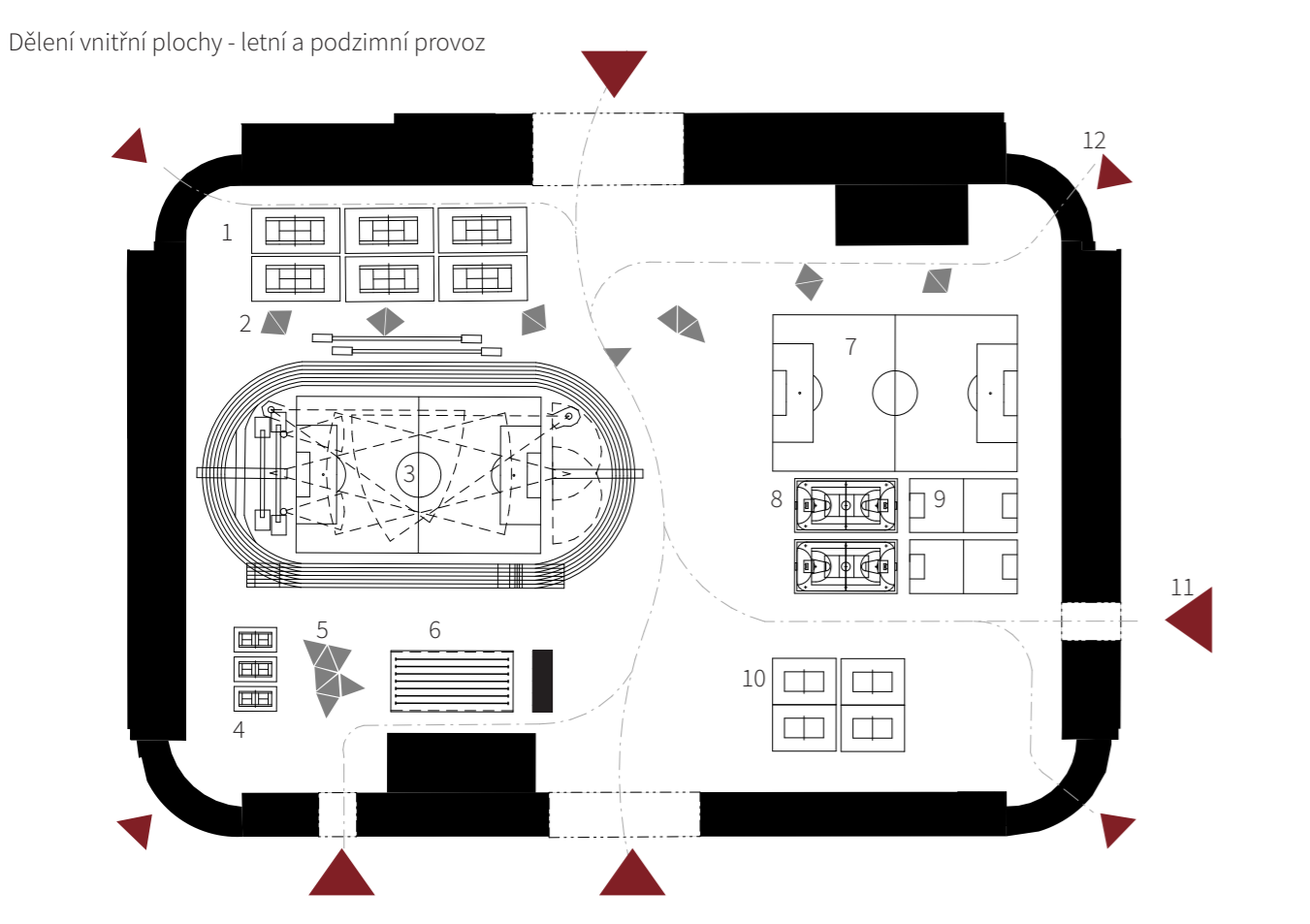
Jedním z hlavních principů řešení jednotlivých křídel stadionu je zdůraznění rytmu stávajících nosných rámu. Ty člení dlouhé úseky, které jsou naopak místně rozbité koreněným obkladem, který dále diferencuje stavbu, se snahou „ztlumit“ chladnou monumentalitu betonu. V místě univerzální haly byl rozpon nosné konstrukce nevyhovující, a proto byl nahrazen novou konstrukcí, která však ctí rozteč a rozměry sousedních existujících sloupů. Materiálově je beton samozřejmě součástí, v interiéru je ale doplněn dřevěným obkladem pro jeho zjemnění. Dalším materiálem je sklo.

Korten byl vybrán jako hlavní materiál z důvodů jakési reminiscence dnešního korodujícího stavu. Návrh řešení křidel eliminuje tribuny a přistávací ze 70. let. Betonové rámy ve 2. nadzemním podlaží jsou v interiéru zachovány. V návrhu je přídana pochozí a zelená střecha na všech křídlech kromě západního s cílovou atmosférou inspirovanou v návrhu NV Highline. Prostor mezi nakloněnými nosnými rámy a střešní terasou je myšlený pro vedení všech instalací. Probíhá totiž po celé délce stavby a takto se docílí neúspěšného interiéru od instalací.

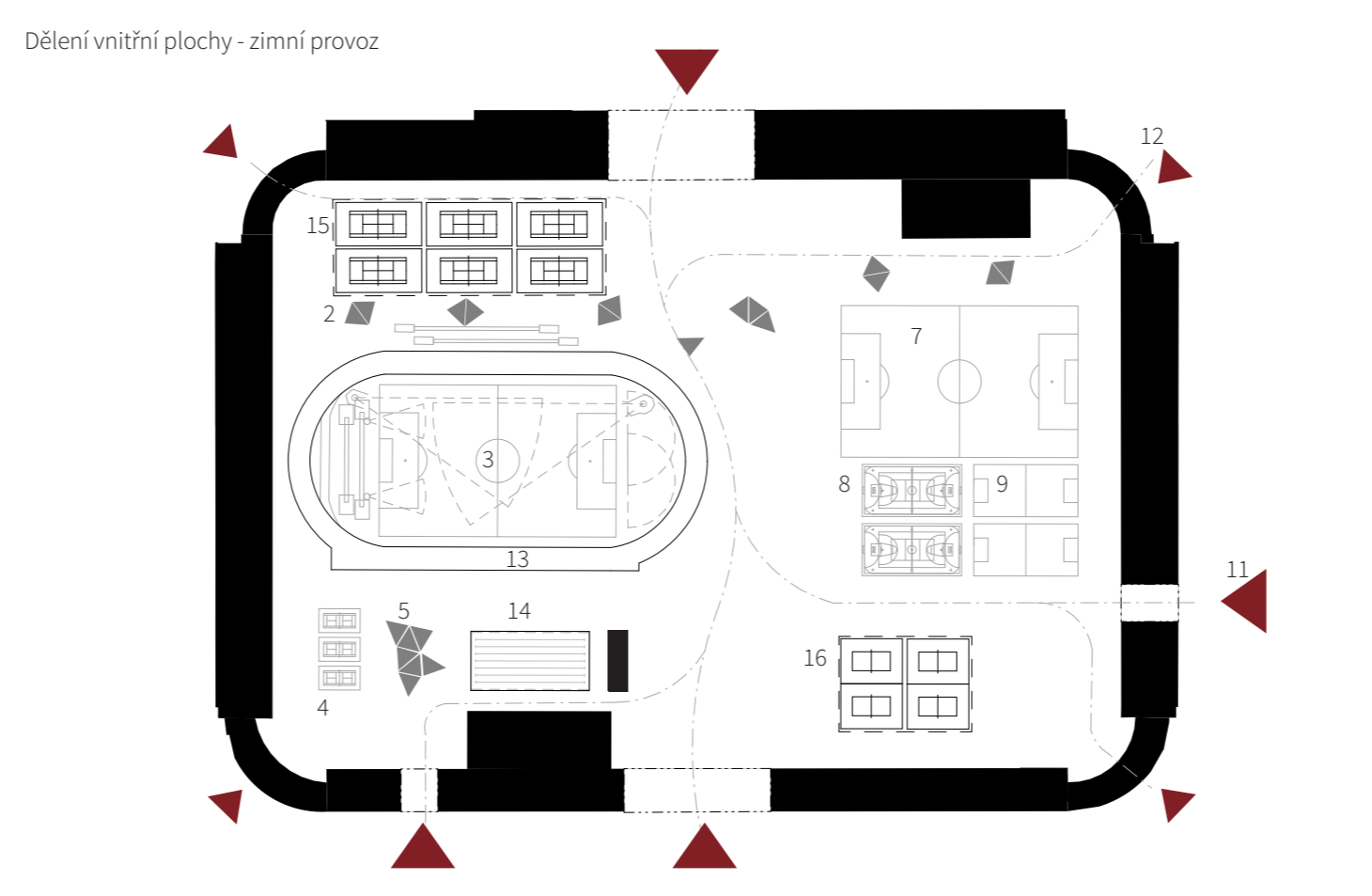
Konstrukční podstata stávajícího stadionu je zachována s tím, že při vnitřní části rámu jsou přídány sloupy, které pomáhají vynést střešní terasu. Západní křídlo zanechává „obrážku“, historickou fasádu a vnitřní část konstrukce nahrazuje, vzhledem k nepoužitelnosti pro zvláštní program (knihovna, kancelářský trakt).

Ve vnitřní ploše se také nacházejí výstupy z podzemních garáží, jenž jsou řešeny skulpturálně, jako betonové altánky s organickou skořepinovou formou, která z profilu připomíná soška v letu. Inspirací mi byly altánky v Confluence park, které jsou segmentové.

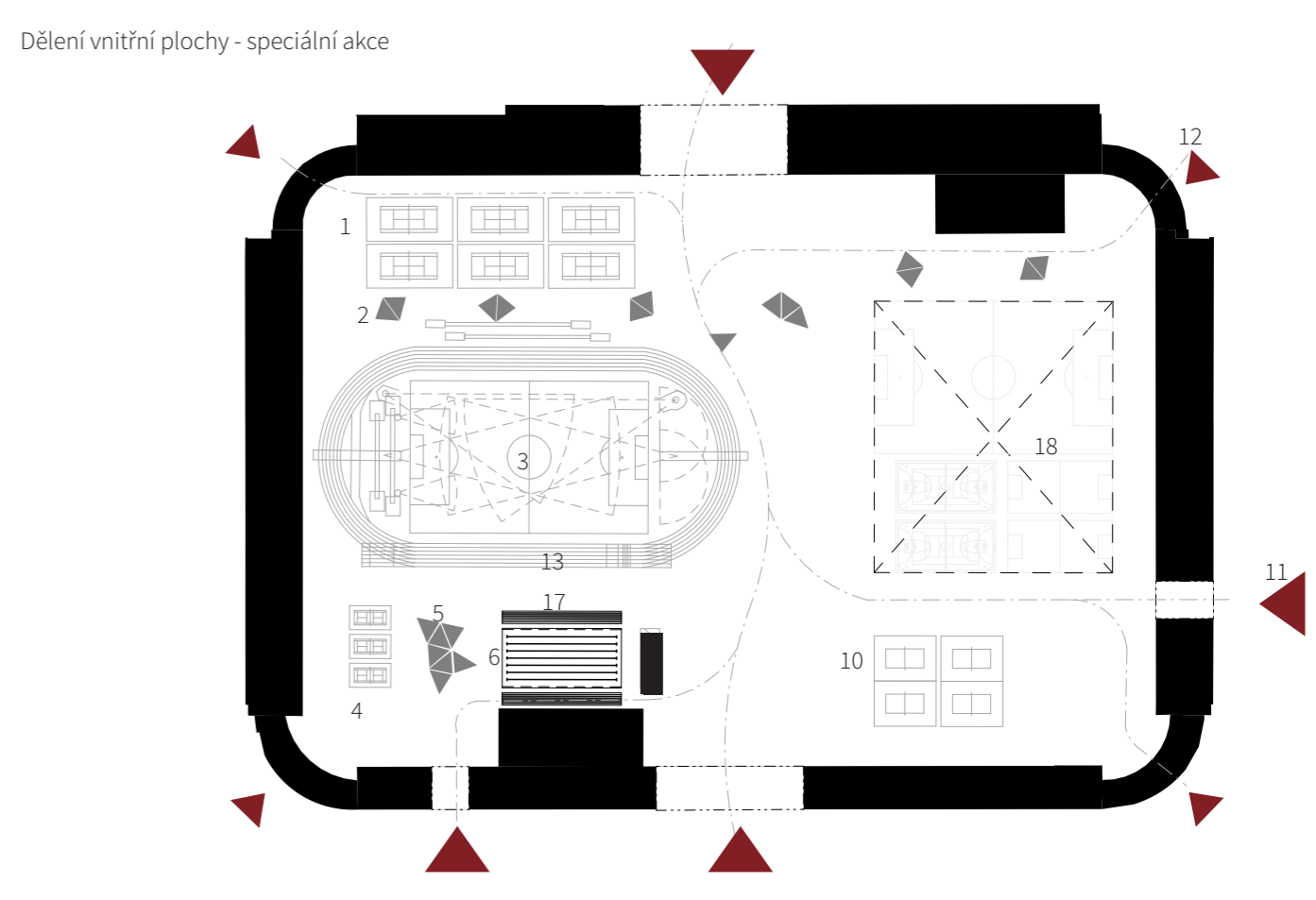
Dělení vnitřní plochy - letní a podzemní provoz



Dělení vnitřní plochy - zimní provoz

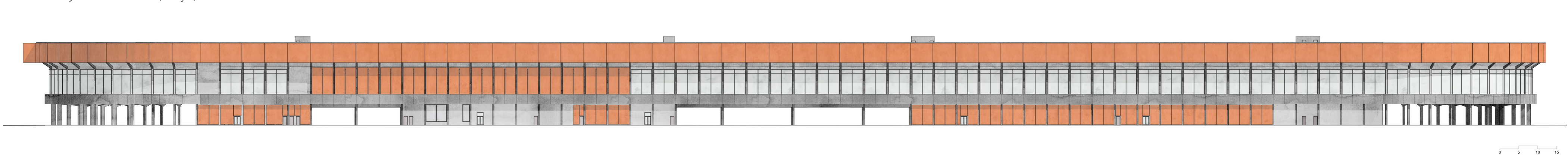


Dělení vnitřní plochy - speciální akce

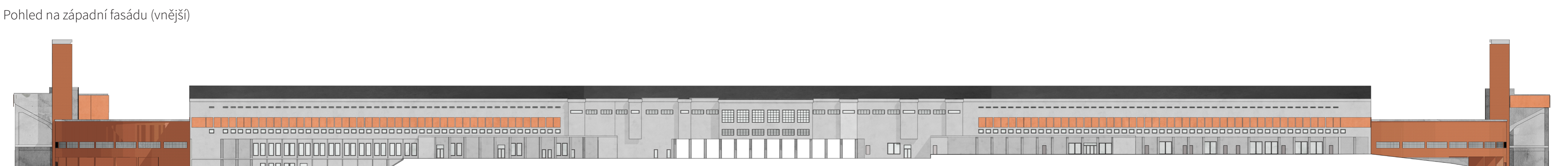


- Legenda:
- 1 tenisové kurty - antuka
  - 2 výhledový podzemní garáž (saloj akupunkturální betonové altánky)
  - 3 atletický ovál 400m - tartan s UTIS
  - 4 podzemní garáž - jehly (saloj akupunkturální betonové altánky)
  - 5 bazénová antuka
  - 6 bazénová antuka - umělý náhon 3, generace
  - 7 bazénová antuka - umělý náhon 3, generace
  - 8 multifunkční venkovní hřiště 40x20m - jehly (saloj akupunkturální betonové altánky)
  - 9 hřiště na malou kopanou - umělý náhon 3, generace
  - 10 plážový volejbal - jehly (saloj akupunkturální betonové altánky)
  - 11 tribuna pro akce
  - 12 tribuna pro akce
  - 13 tribuna pro akce
  - 14 tribuna pro akce
  - 15 tribuna pro akce
  - 16 tribuna pro akce
  - 17 tribuna pro akce
  - 18 tribuna pro akce

Pohled na východní fasádu (vnější)



Pohled na západní fasádu (vnější)







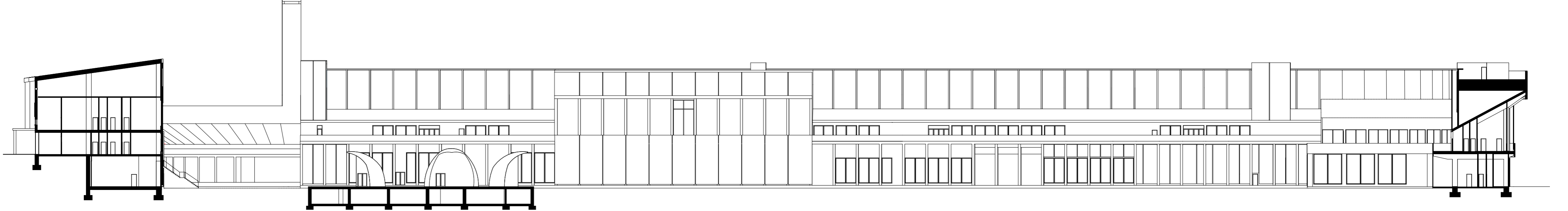
Pohled na severní fasádu stadionu (z vnitřní plochy)



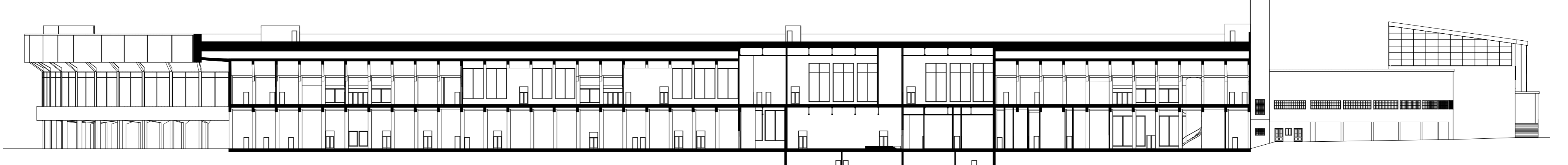
Pohled na severní fasádu stadionu (vnější)



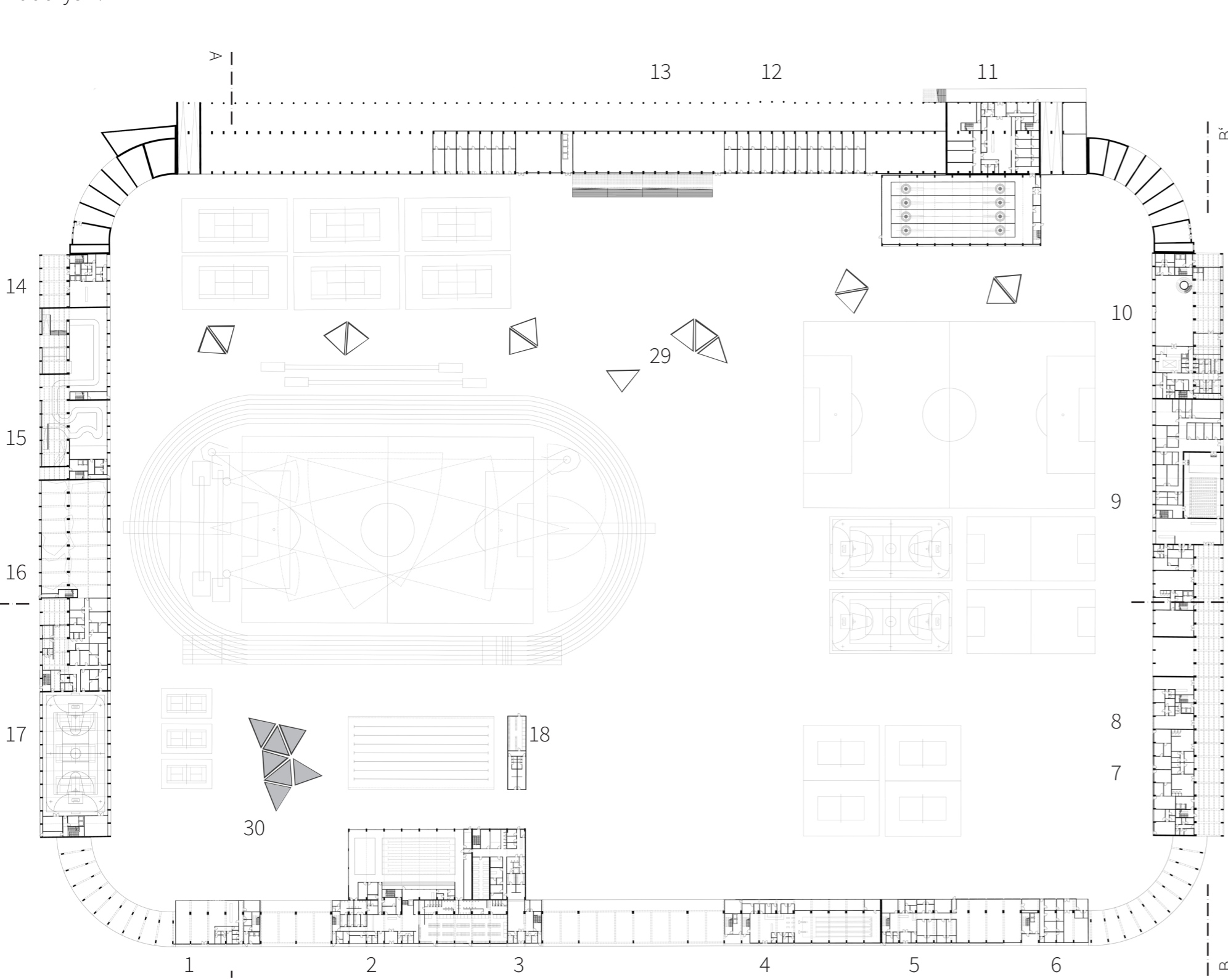
Rez západním a východním křídlem A-A'



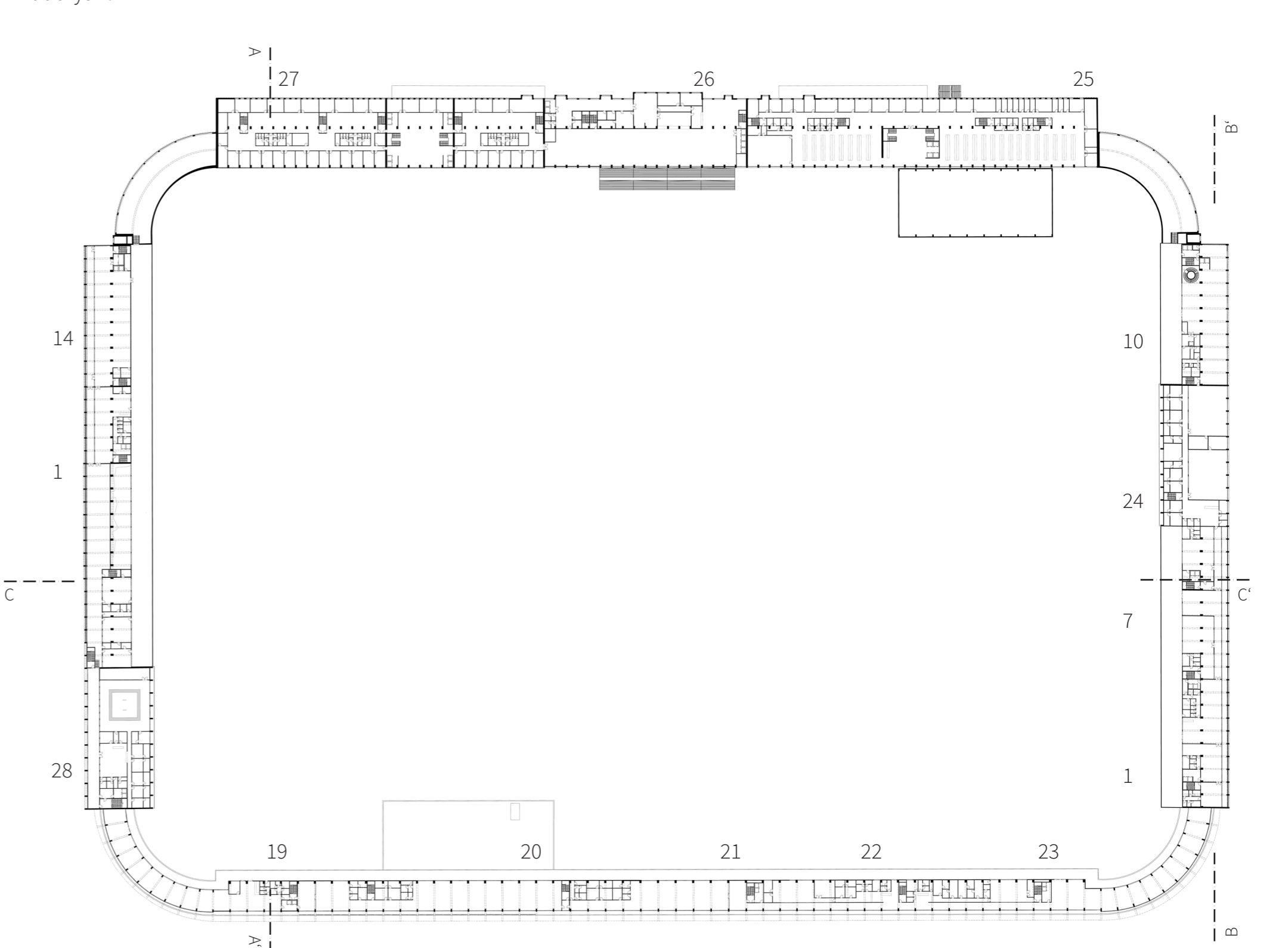
Rez severním křídlem B-B'



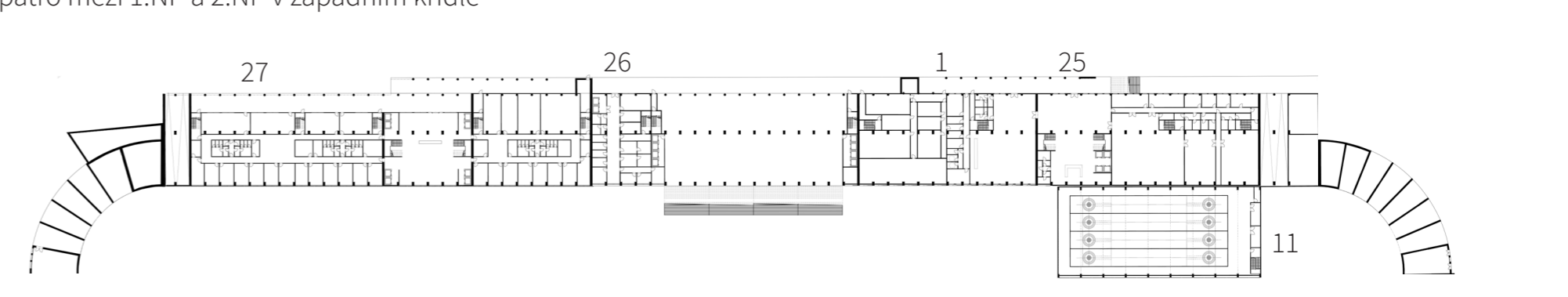
Půdorys 1.NP



Půdorys 2.NP

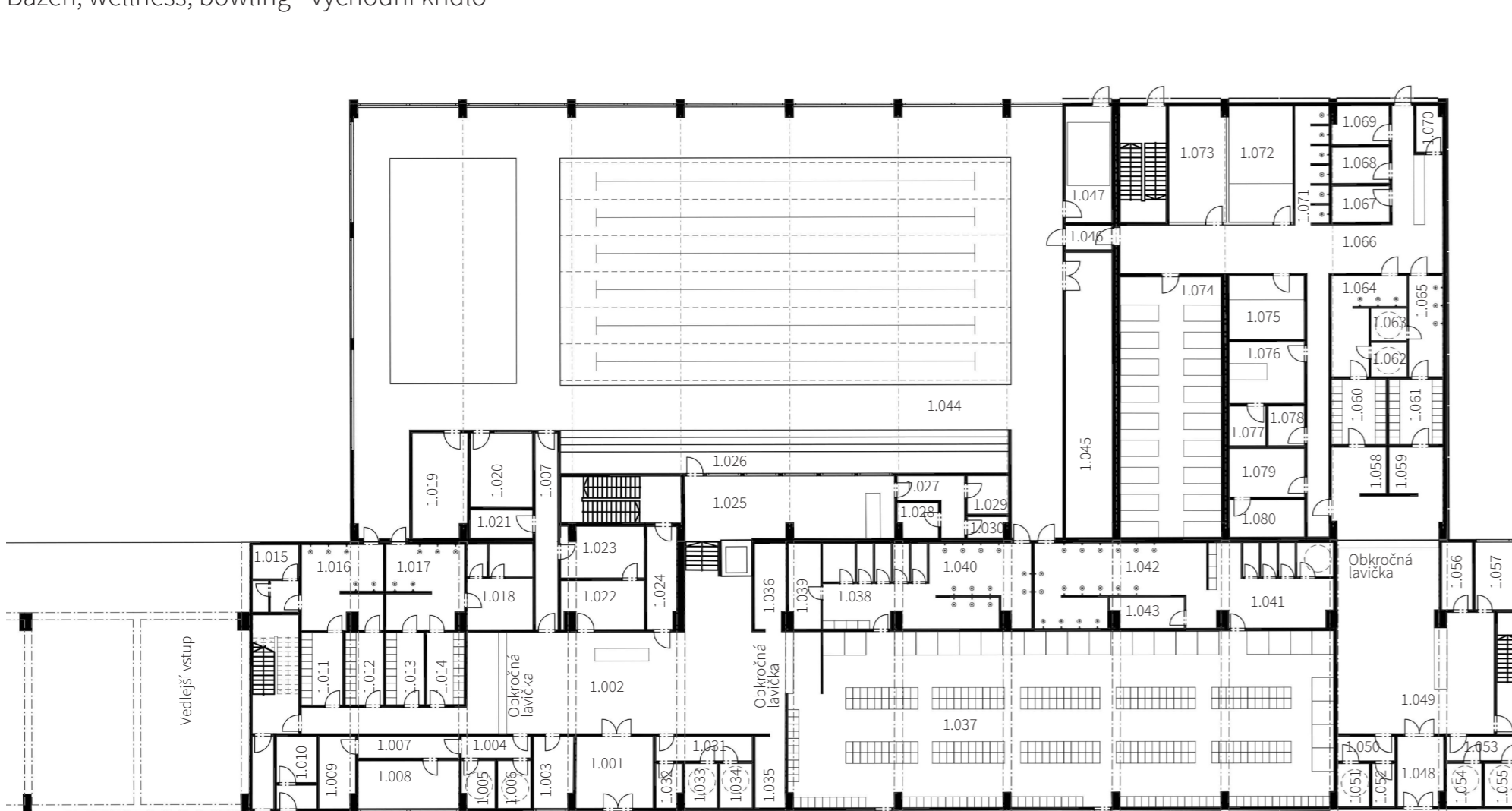


Vložené patro mezi 1.NP a 2.NP v západním křídle



Vybrané typologie nacházející se v navrhovaném komplexu Strahova:

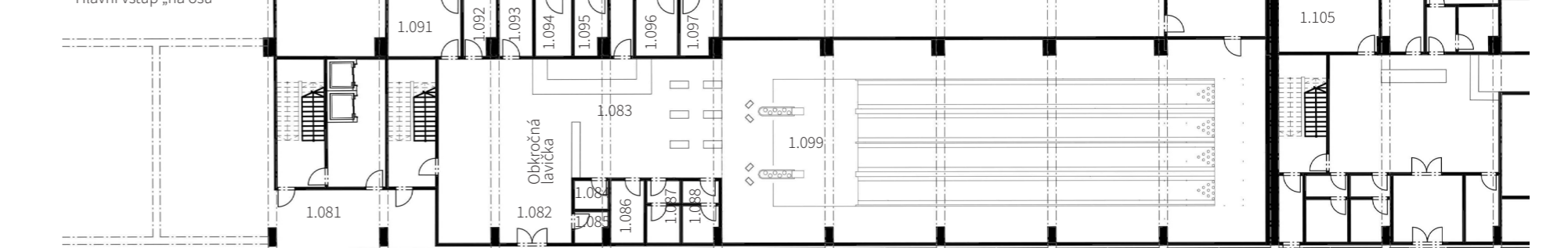
Bazén, wellness, bowling - východní křídlo



Legenda celkové půdorys:

- |                             |   |                                  |
|-----------------------------|---|----------------------------------|
| 1 kavárna                   | 13 sklady   | 25 knihovna                      |
| 2 angličtina                | 14 vstup pro palení                                 | 26 knihovna pro kanceláře        |
| 3 wellness služby           | 15 skate park                                       | 27 kancelář - správa Strahova    |
| 4 bowling                   | 16 lezecká a boulderingová stěna                    | 28 síň pro bazénové              |
| 5 sál pro bojové sporty     | 17 multifunkční sp. hala                            | 29 výstupy a podzemních garáží   |
| 6 sál pro vodní sporty      | 18 lezecká a boulderingová stěna                    | 30 skladiště                     |
| 7 občerstvení               | 19 bar  | 31 podzemní garáže               |
| 8 interní prostory          | 20 univerzální prostor 600m <sup>2</sup> (pronájem) | 32 technická místnost            |
| 9 vnitřní vstupní sál       | 21 univerzální prostor 900m <sup>2</sup> (pronájem) | 33 vstupy na střešní terasu      |
| 10 hlavní restaurace        | 22 pozice   | 34 vchodová část střechy         |
| 11 curling                  | 23 sál pro herní síla a pole dance                  | 35 skladiště pro zelenou střechu |
| 12 herní pro vnitřní plochu | 24 herní sály                                       |                                  |

Hlavní vstup „na osu“

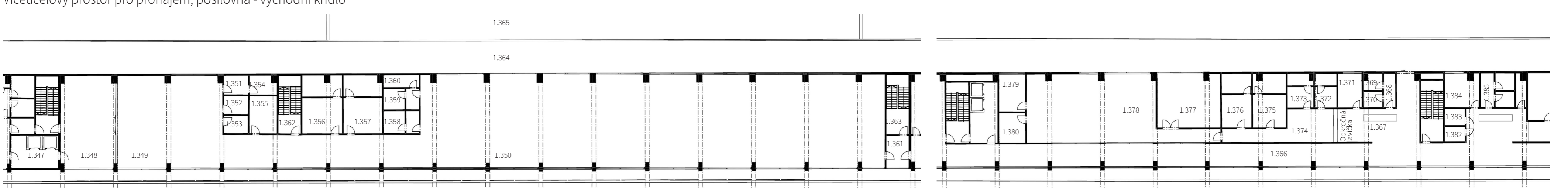


Legenda:

- |                          |                                      |  |                                     |                      |                            |
|--------------------------|--------------------------------------|--|-------------------------------------|----------------------|----------------------------|
| 1.001 zádveň bazén       | 1.014 Sálna síň (mužská)             | 1.027 chodba                             | 1.040 sprchy ženy                   | 1.053 chodba         | 1.066 chodba               |
| 1.002 vstupní hala       | 1.015 WC v umyvatelna obě            | 1.028 skříň                              | 1.041 umyvatelna v WC muži          | 1.054 WC nádobní-viš | 1.067 prošívacína (s-m)    |
| 1.003 lezecká stěna      | 1.016 sprchy obě (ženská)            | 1.029 WC personál                        | 1.042 osušovacína muži              | 1.055 WC nádobní-viš | 1.068 prošívacína (ženská) |
| 1.004 chodba             | 1.017 sprchy obě (mužská)            | 1.030 Sálna M                            | 1.043 chodba                        | 1.056 skříň          | 1.069 prošívacína (ženská) |
| 1.005 WC zamboni         | 1.018 WC v umyvatelna obě            | 1.031 chodba                             | 1.044 bazénová hala                 | 1.057 denní místnost | 1.070 Sálna ženy           |
| 1.006 WC zamboni         | 1.019 umyvatelna obě                 | 1.032 chodba                             | 1.045 skříň pro bazén               | 1.058 igryna muži    | 1.071 ochlazení sprchy     |
| 1.007 chodba             | 1.020 skříň                          | 1.033 WC nádobní-viš                     | 1.046 propojení v wellness          | 1.059 igryna ženy    | 1.072 ochlazení bazénů     |
| 1.008 kancelář           | 1.021 skříň nádobní-viš              | 1.034 WC nádobní-viš                     | 1.047 lezecká a boulderingová stěna | 1.060 Sálna ženy     | 1.073 ochlazení bazénů     |
| 1.009 denní místnost     | 1.022 Sálna personál                 | 1.035 igryna muži                        | 1.048 zádveň wellness               | 1.061 Sálna ženy     | 1.074 odpadní voda         |
| 1.010 chodba             | 1.023 umyvatelna sprcha, WC personál | 1.036 igryna ženy                        | 1.049 vstupní hala wellness         | 1.062 WC muži        | 1.075 ofukova              |
| 1.011 Sálna obě (ženská) | 1.024 chodba (přístup pod střechu)   | 1.037 Sálna společná (přívlačí a kabiny) | 1.050 chodba                        | 1.063 WC ženy        | 1.076 masáž                |
| 1.012 Sálna obě (ženská) | 1.025 ochlazení                      | 1.038 umyvatelna v WC ženy               | 1.051 WC zamboni                    | 1.064 igryna muži    | 1.077 igryna v WC klient   |
| 1.013 Sálna obě (mužská) | 1.026 knihovna                       | 1.039 osušovací ženy                     | 1.052 skříňová komora               | 1.065 igryna ženy    | 1.078 skříňová komora      |



Víceúčelový prostor pro pronájem, posilovna - východní křídlo

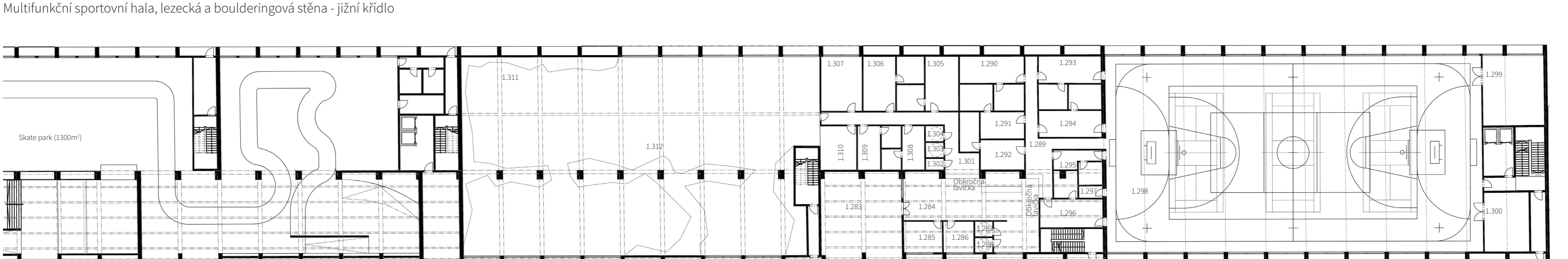


Legenda:

- |                                 |                                     |                                  |                                |
|---------------------------------|-------------------------------------|----------------------------------|--------------------------------|
| 1.347 hlavní přístup            | 1.360 skříňová komora               | 1.373 WC personál                | 1.384 denní místnost personálu |
| 1.348 předpřístup               | 1.361 vchodová linková cesta        | 1.374 Sálna trenér (D)           | 1.385 chodba                   |
| 1.349 pronájemový prostor       | 1.362 Sálna M                       | 1.375 Sálna trenér (D)           |                                |
| 1.350 hlavní plocha             | 1.363 únikové schodiště             | 1.376 Sálna obě                  |                                |
| 1.351 chodba                    | 1.364 vstupní terasa                | 1.377 Sálna muži                 |                                |
| 1.352 skladiště                 | 1.365 nepochozí síňka bazénové haly | 1.378 Sálna ženy                 |                                |
| 1.353 skladiště                 | 1.366 vstupní terasa                | 1.379 kancelář                   |                                |
| 1.354 WC pro personál cateringu | 1.367 nepochozí síňka bazénové haly | 1.378 pozice                     |                                |
| 1.355 náložna                   | 1.368 vstupní chodba                | 1.379 fitness kancelář, kancelář |                                |
| 1.356 Sálna M                   | 1.369 recepce pro posilovnu         | 1.380 náložna                    |                                |
| 1.357 Sálna Z                   | 1.370 chodba                        | 1.381 recepce pro pole-dance     |                                |
| 1.358 WC M                      | 1.371 skříňová komora               | 1.382 WC nádobní-viš             |                                |
| 1.359 WC Z                      | 1.372 WC personál                   | 1.383 WC nádobní-viš             |                                |



Multifunkční sportovní hala, lezecká a boulderingová stěna - jižní křídlo



Legenda:

- |                 |               |   |   |
|-----------------|---------------|---|---|
| 1.261 Sálna obě | 1.276 Sálna Z | 1.291 WC personál                         | 1.306 boulderingová stěna (z-patra v. 2m) |
| 1.262 Sálna M   | 1.277 Sálna M | 1.292 WC personál                         |   |
| 1.263 Sálna M   | 1.278 Sálna M | 1.293 WC personál                         |   |
| 1.264 Sálna M   | 1.279 Sálna M | 1.294 WC personál                         |   |
| 1.265 Sálna M   | 1.280 Sálna M | 1.295 WC personál                         |   |
| 1.266 Sálna M   | 1.281 Sálna M | 1.296 WC personál                         |   |
| 1.267 Sálna M   | 1.282 Sálna M | 1.297 WC personál                         |   |
| 1.268 Sálna M   | 1.283 Sálna M | 1.298 WC personál                         |   |
| 1.269 Sálna M   | 1.284 Sálna M | 1.299 WC personál                         |   |
| 1.270 Sálna M   | 1.285 Sálna M | 1.300 WC personál                         |   |
| 1.271 Sálna M   | 1.286 Sálna M | 1.301 WC personál                         |   |
| 1.272 Sálna M   | 1.287 Sálna M | 1.302 WC personál                         |   |
| 1.273 Sálna M   | 1.288 Sálna M | 1.303 WC personál                         |   |
| 1.274 Sálna M   | 1.289 Sálna M | 1.304 WC personál                         |   |
| 1.275 Sálna M   | 1.290 Sálna M | 1.305 WC personál                         |   |
| 1.276 Sálna M   | 1.291 Sálna M | 1.306 WC personál                         |   |
| 1.277 Sálna M   | 1.292 Sálna M | 1.307 WC personál                         |   |
| 1.278 Sálna M   | 1.293 Sálna M | 1.308 WC personál                         |   |
| 1.279 Sálna M   | 1.294 Sálna M | 1.309 WC personál                         |   |
| 1.280 Sálna M   | 1.295 Sálna M | 1.310 WC personál                         |   |
| 1.281 Sálna M   | 1.296 Sálna M | 1.311 boulderingová stěna (v. 3m)         |   |
| 1.282 Sálna M   | 1.297 Sálna M | 1.312 boulderingová stěna (z-patra v. 2m) |   |

