

DIPLOMOVÁ PRÁCA  
BYTOVÝ DOM V BRATISLAVE



SITUÁCIA, M 1:2000



## Bytový dom v Bratislave

Sláviče údolie je jedná z hlavných ulíc Starého mesta v Bratislave, ktorá spája Staré mesto s Karloveskou vsou. Prechádza cez prevažne obytné zóny a Sláviče údolie je jedná z pokľudných častí Starého mesta, ktorá je veľmi populárna, čo sa týka bývania. Nachádzame sa na križovatke ulíc Sláviče údolie a Vrchná, kde už niekoľko rokov tráži miestnych hrubá nedokončená konštrukcia, takzvaná „čierna stavba“, jedná z mála v Bratislave, ktorá sa akoby zastavila v čase.

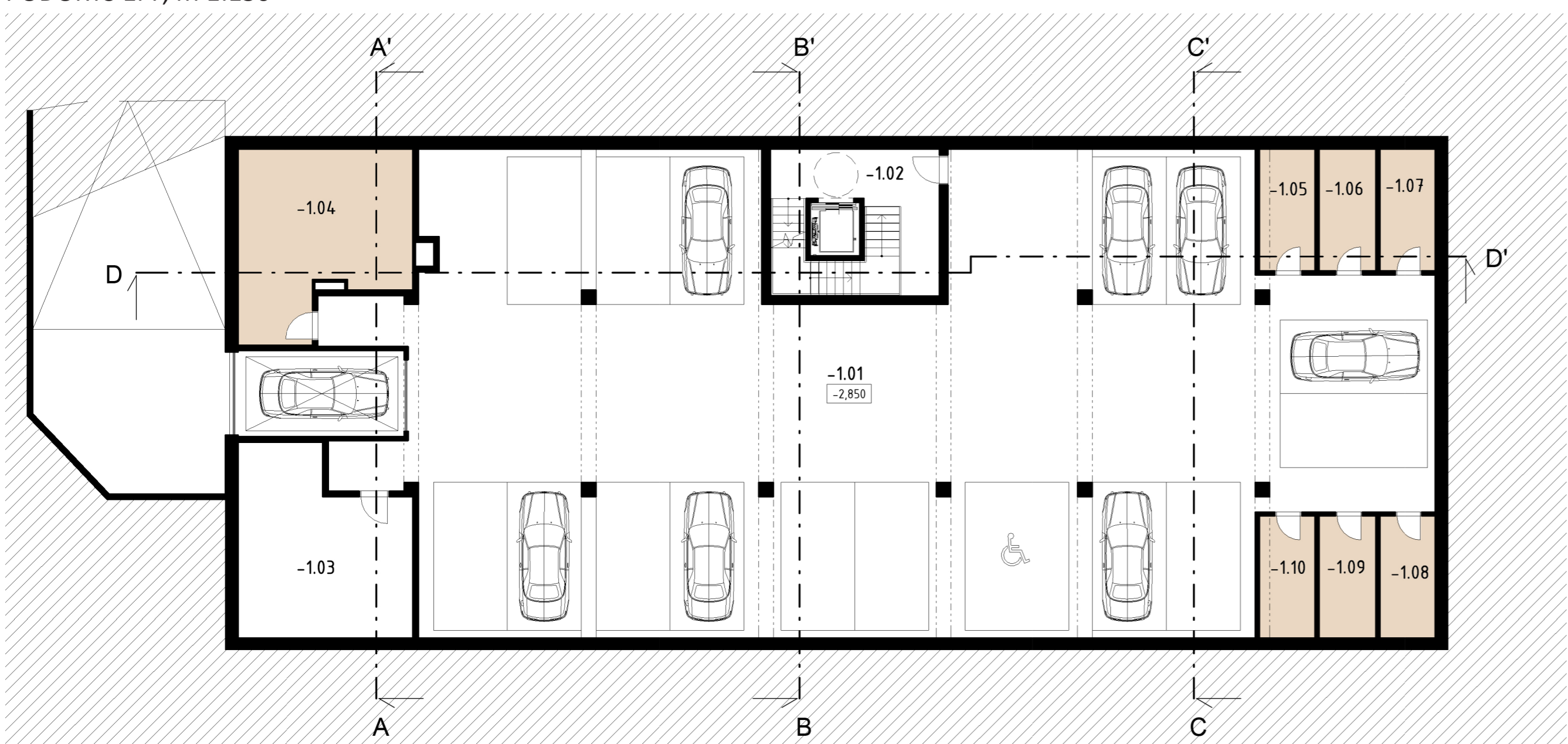
Mojou štúdiou som hľadal riešenia ako posunúť projekt dopredu a ako si poradiť s komplikovanou nadväzujúcou zástavbou vo svahu a na úzkom pozemku s mestskými reguláciami.

Koncept pozostáva z formovania hmoty do tvaru, ktorá sa ukázala počas štúdie ako najlepšie rozloženie pre dosiahnutie kvalitného prostredia s vnútroblokmi, ktoré vytvára priestor pre zelenú architektúru a lepšie prostredie. Celá vrchná hmoty stojí na podstavci - podzemné garáže, prvé nadzemné podlažie má vyššiu konštrukčnú výšku než obvykle, ktorá dopomohla k vyrovnaniu rozdielu medzi úrovňou vnútrobloku a úrovňou vnútrobloku vedľajšej zástavby na 2 metre. Dostatočné na to, aby sme presvetlili spodné byty vo vnútrobloku. Byty sú orientované na západ, juh a východ.

Vďaka jednosmernému nosnému stenevému systému môžeme posúvať hmoty (byty) v priečnom smere, tak ako potrebujeme, či už dostať viac osvetlenia, alebo vytvoriť súkromnejšie zákutia pre spálne a detské izby. Byty je možné priečne odvetrávať, majú prístup dostatočného denného osvetlenia a príjemnú atmosféru vnútrobloku vytvára nekonkurenčné, krásne prostredie, ktoré zvyšuje kvalitu bývania. Na najvyššom nadzemnom podlaží sa nachádzajú väčšie byty s terasami, balkónmi a krásnym výhľadom na všetky strany.

Strecha je zakončená extenzívnou zelenou strechou. Steny v nadzemných podlažiach sú murované, fasáda obchodu v prízemí je obložená Klinker pásmi, telo stavby je z bielej omietky a najvyššie položené byty sú obložené PREFA fasádnymi šindľami.

PÓDORYS 1PP, M 1:150



### LEGENDA

-1.01 Podzem. garáže	491,1m <sup>2</sup>
-1.02 Schodisko	24,1m <sup>2</sup>
-1.03 Stroj. VZD	33,3m <sup>2</sup>
-1.04 Techn. miestn.	32,2m <sup>2</sup>
-1.05 Pivn. kója	7,7m <sup>2</sup>
-1.06 Pivn. kója	7,7m <sup>2</sup>
-1.07 Pivn. kója	7,7m <sup>2</sup>
-1.08 Pivn. kója	7,7m <sup>2</sup>
-1.09 Pivn. kója	7,7m <sup>2</sup>
-1.10 Pivn. kója	7,7m <sup>2</sup>

■ Zázemie rezidenčnej časti

PÓDORYS 1NP, M 1:150



### LEGENDA

1.01 Chodba	48,2m <sup>2</sup>
1.02 Schodisko	24,1m <sup>2</sup>
1.03 Garsonka 1kk	34,5m <sup>2</sup>
1.04 Byt 2kk	61,1m <sup>2</sup>
1.05 Ateliér 1kk	28m <sup>2</sup>
1.06 Uprat. miestn.	3,8m <sup>2</sup>
1.07 Predsieň	5,3m <sup>2</sup>
1.08 Pivn. kója	11m <sup>2</sup>
1.09 Pivn. kója	11m <sup>2</sup>
1.10 Kočíkárň	37,3m <sup>2</sup>
1.11 Spol. miestn.	34,2m <sup>2</sup>
1.12 Sklad+chlad. boxy	44,7m <sup>2</sup>
1.13 Uprat. miestn.	5,5m <sup>2</sup>
1.14 Šatňa	10,8m <sup>2</sup>
1.15 Sklad	13,1m <sup>2</sup>
1.16 Toaleta	1,5m <sup>2</sup>
1.17 Predsieň	2,2m <sup>2</sup>
1.18 Sprcha	2,5m <sup>2</sup>
1.19 Kuchyňa	8,2m <sup>2</sup>
1.20 Chodba	14m <sup>2</sup>
1.21 Obchod	114,6m <sup>2</sup>
1.22 Vstupná hala	23,7m <sup>2</sup>

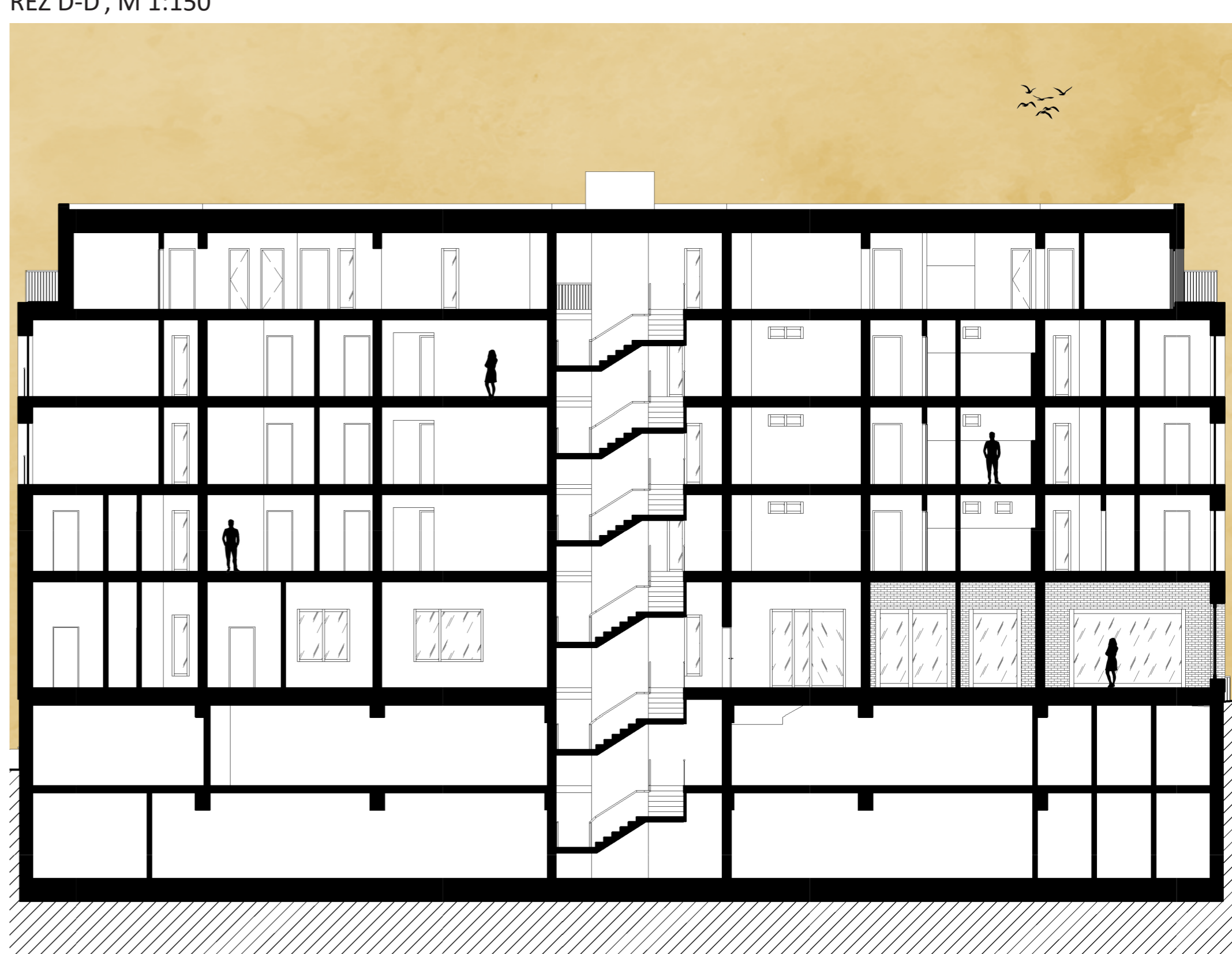
■ Zázemie rezidenčnej časti

■ Komerčná časť - obchod

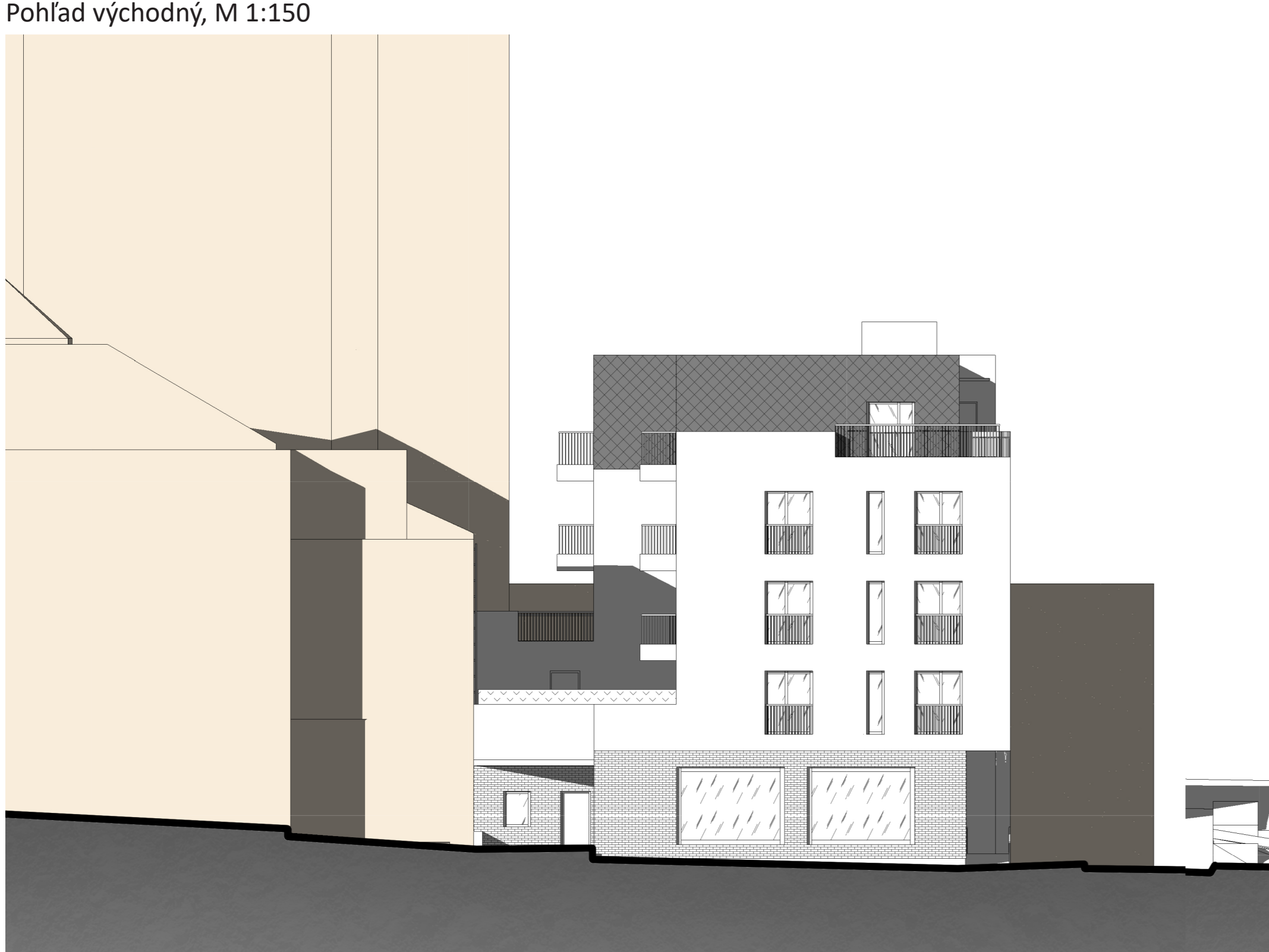
REZ C-C', M 1:150



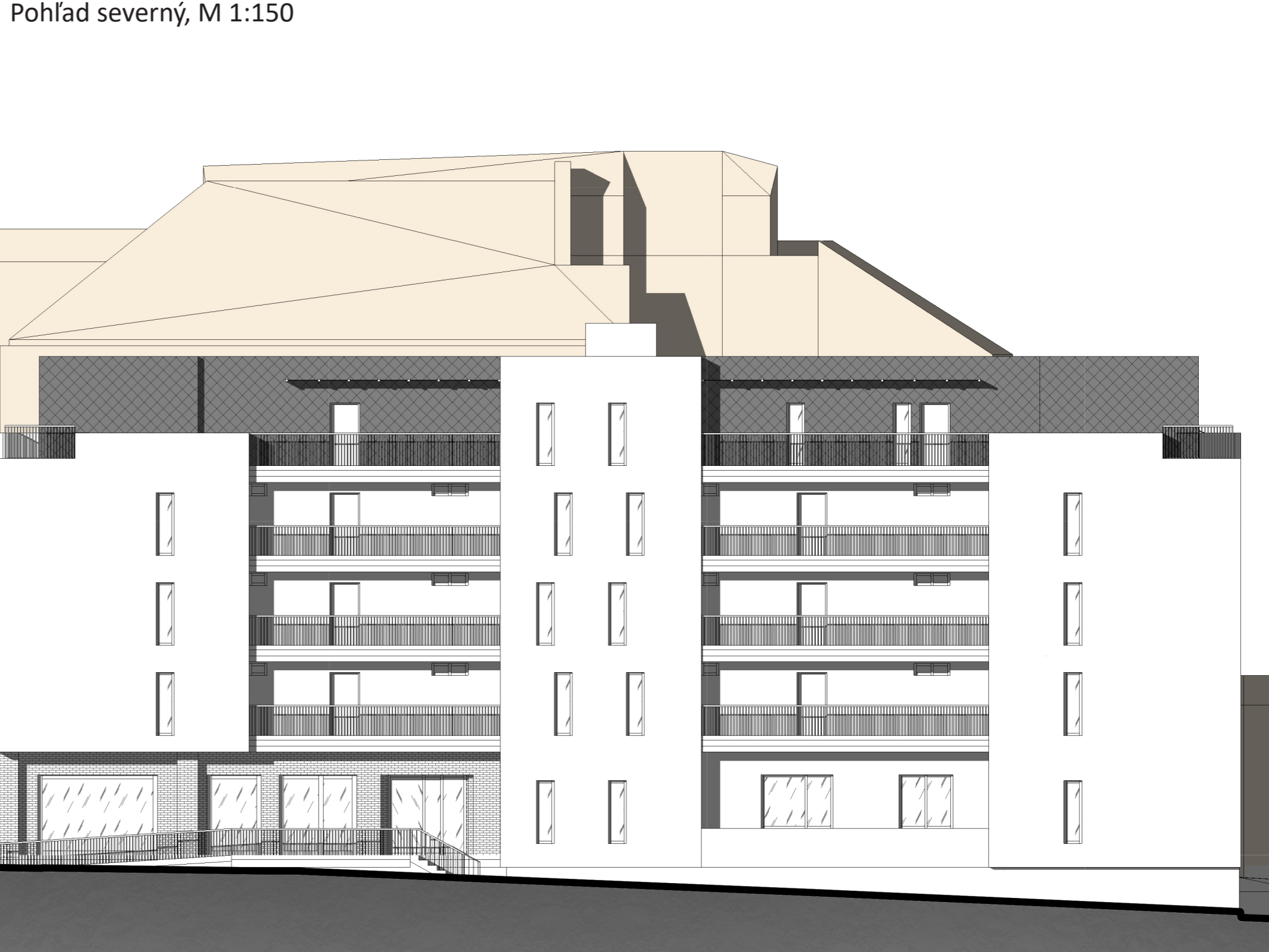
REZ D-D', M 1:150



Pohľad východný, M 1:150



Pohľad severný, M 1:150

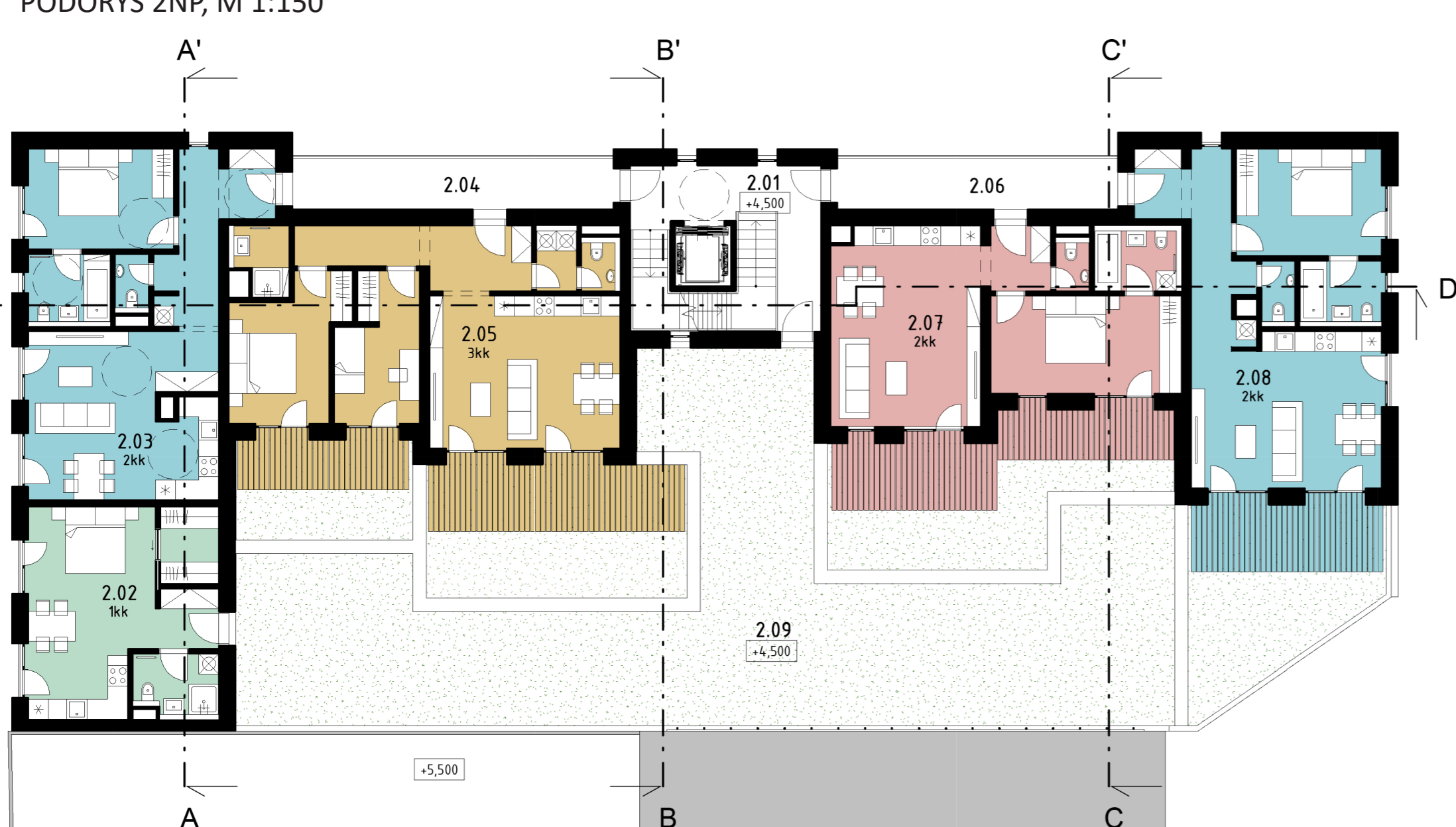




Axonometria východ



PŮDORYS 2NP, M 1:150

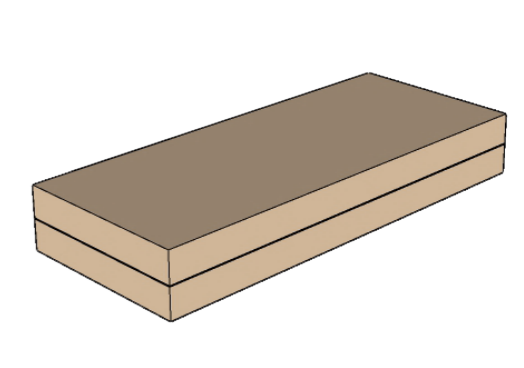
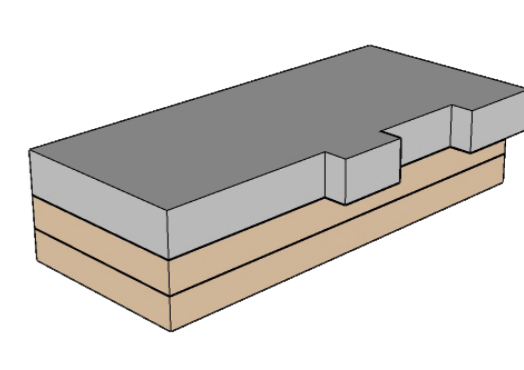
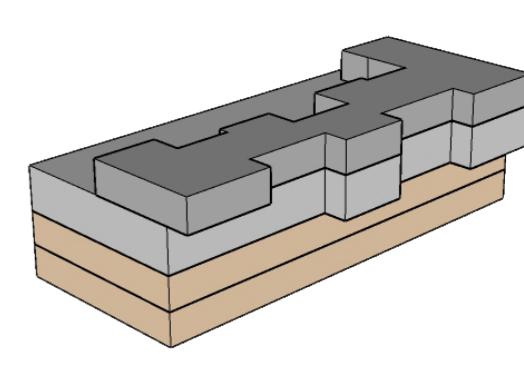
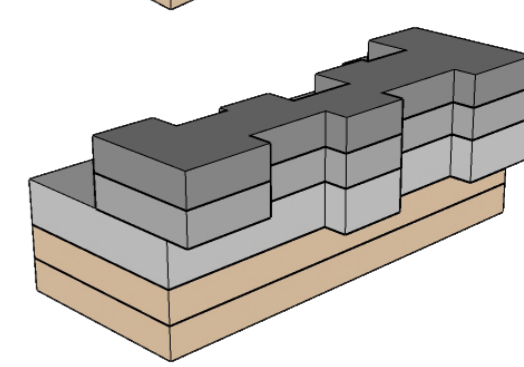
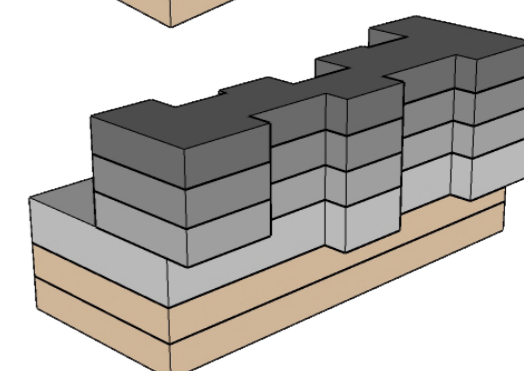
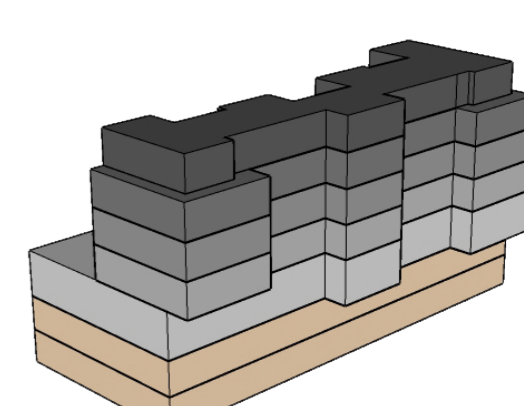


Axonometria západ



LEGENDA

2.01 Schodisko	24,1m <sup>2</sup>
2.02 Garsonka 1kk	34,7m <sup>2</sup>
2.03 Byt 2kk	60,7m <sup>2</sup>
2.04 Chodba	15,3m <sup>2</sup>
2.05 Byt 3kk	69,8+47m <sup>2</sup>
2.06 Chodba	13,4m <sup>2</sup>
2.07 Byt 2kk	55+35,8m <sup>2</sup>
2.08 Byt 2kk	59+28,8m <sup>2</sup>
2.09 Zahradná terasa	154,7m <sup>2</sup>



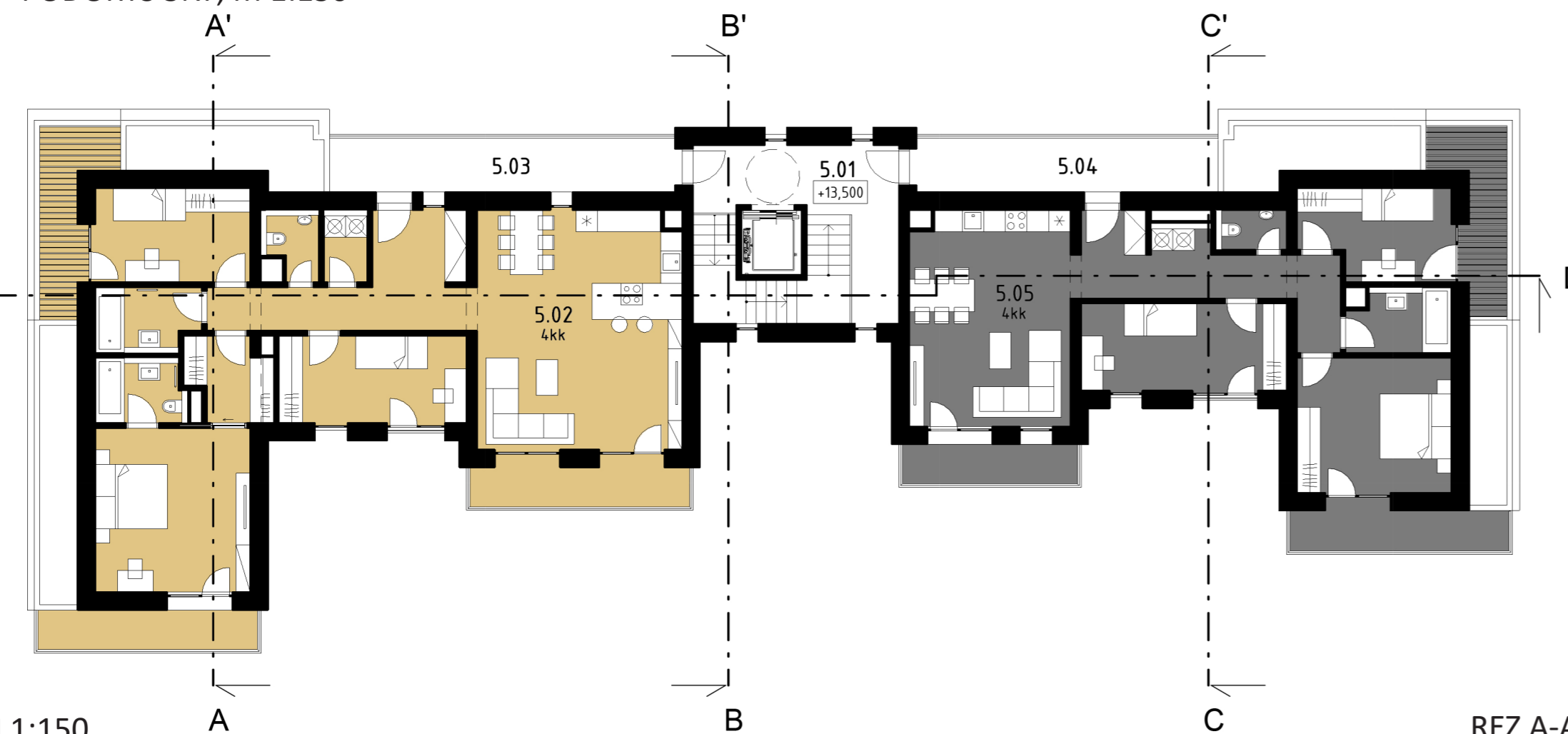
PŮDORYS 3NP, M 1:150



LEGENDA

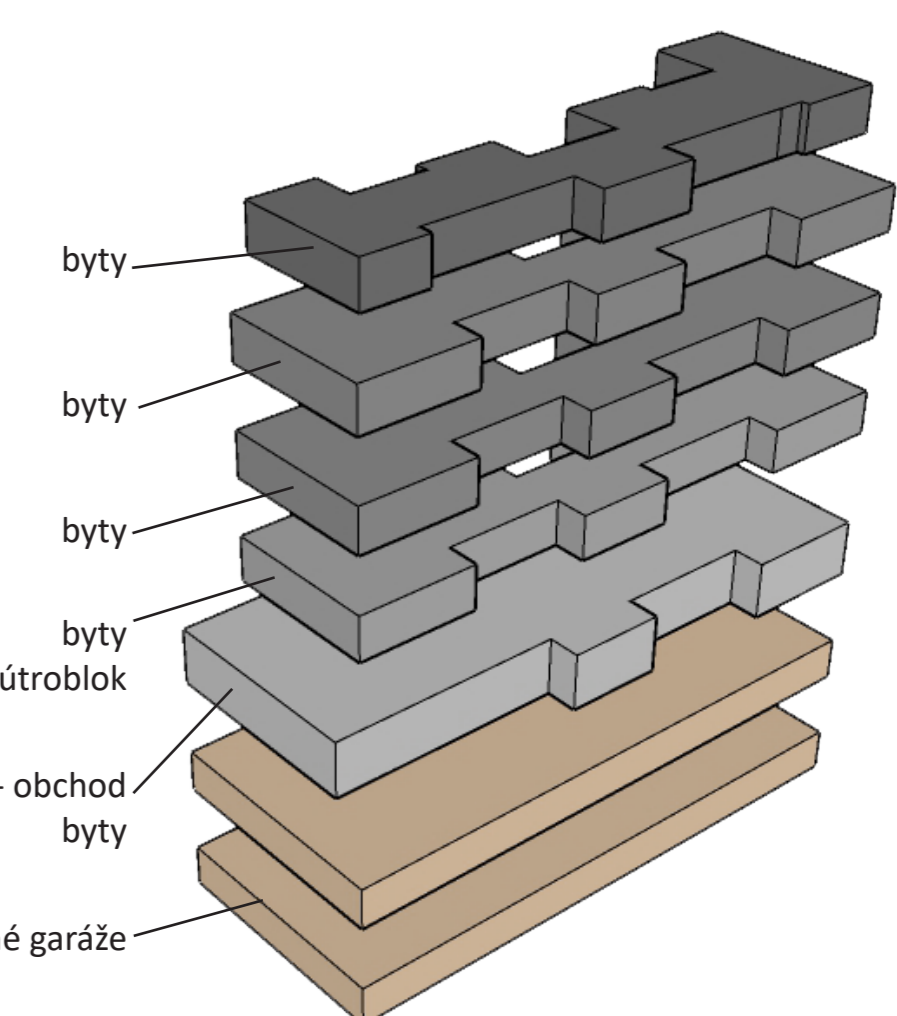
3.01 Schodisko	24,1m <sup>2</sup>
3.02 Byt 3kk	74,5+15,7m <sup>2</sup>
3.03 Byt 3kk	70+7,6m <sup>2</sup>
3.04 Chodba	15,3m <sup>2</sup>
3.05 Chodba	13,4m <sup>2</sup>
3.06 Byt 2kk	55+6m <sup>2</sup>
3.07 Byt 2kk	58,5+7,6m <sup>2</sup>

PŮDORYS 5NP, M 1:150

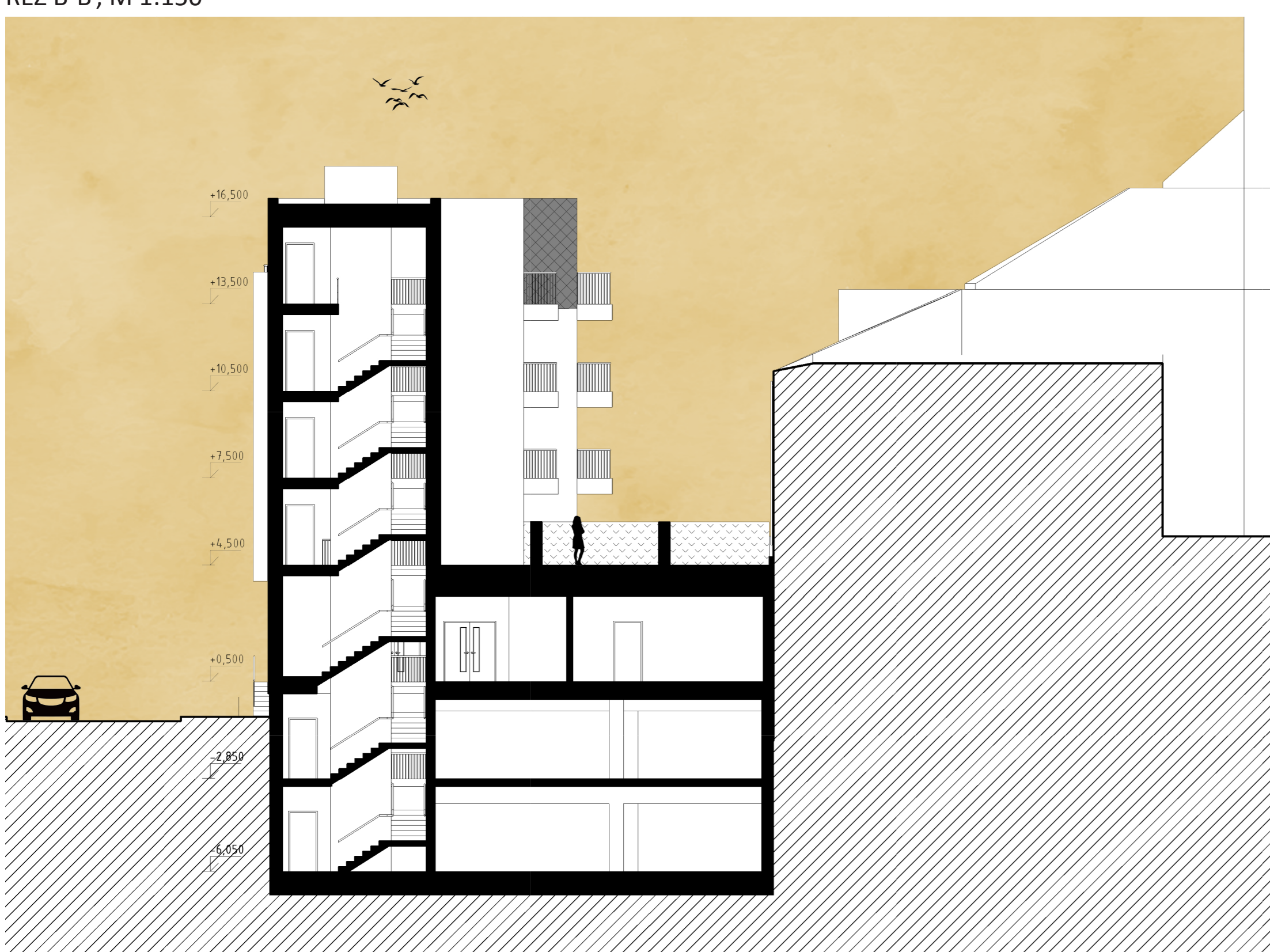


LEGENDA

5.01 Schodisko	24,1m <sup>2</sup>
5.02 Byt 4kk	120,6+22,4m <sup>2</sup>
5.03 Chodba	15,5m <sup>2</sup>
5.04 Chodba	13,4m <sup>2</sup>
5.05 Byt 4kk	91,3+20,8m <sup>2</sup>



REZ B-B', M 1:150



REZ A-A', M 1:150



Pohľad západný, M 1:150



Pohľad južný, M 1:150

