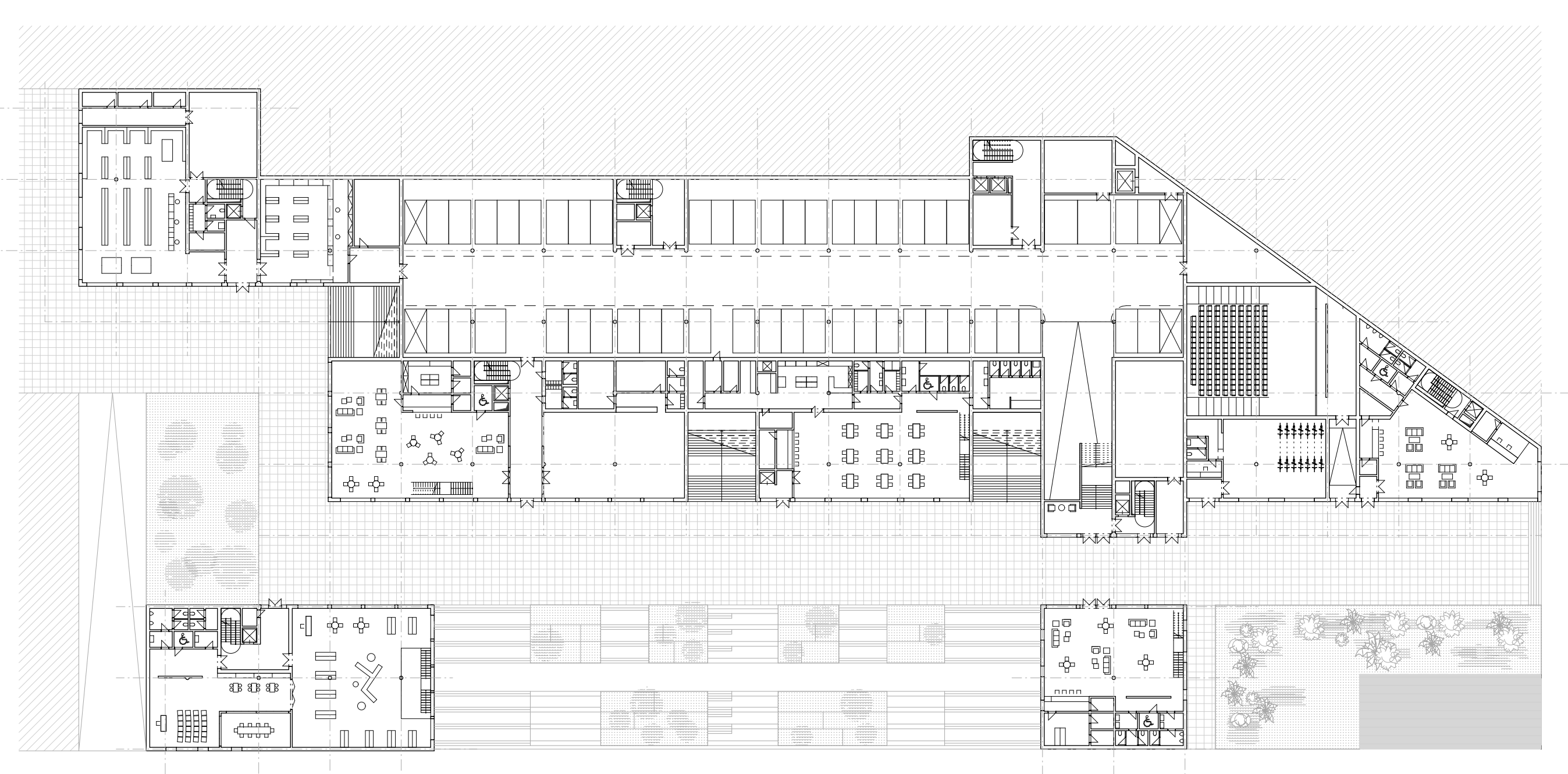
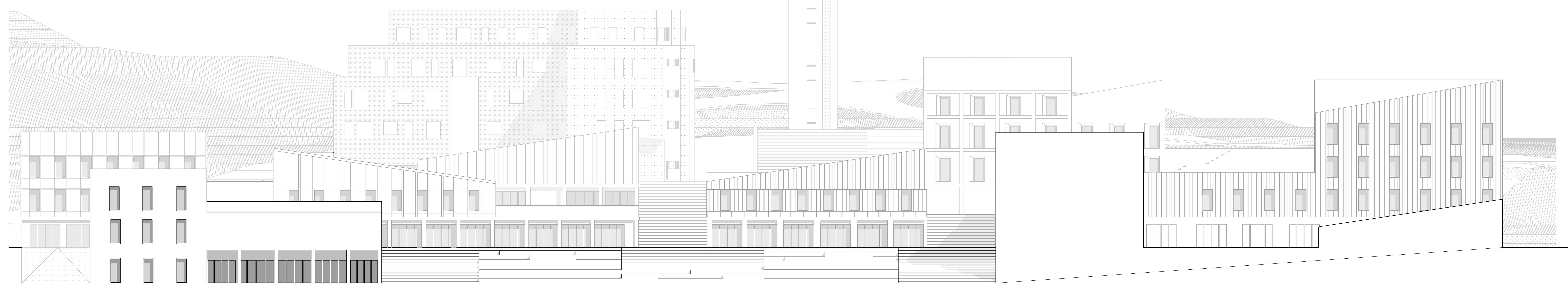


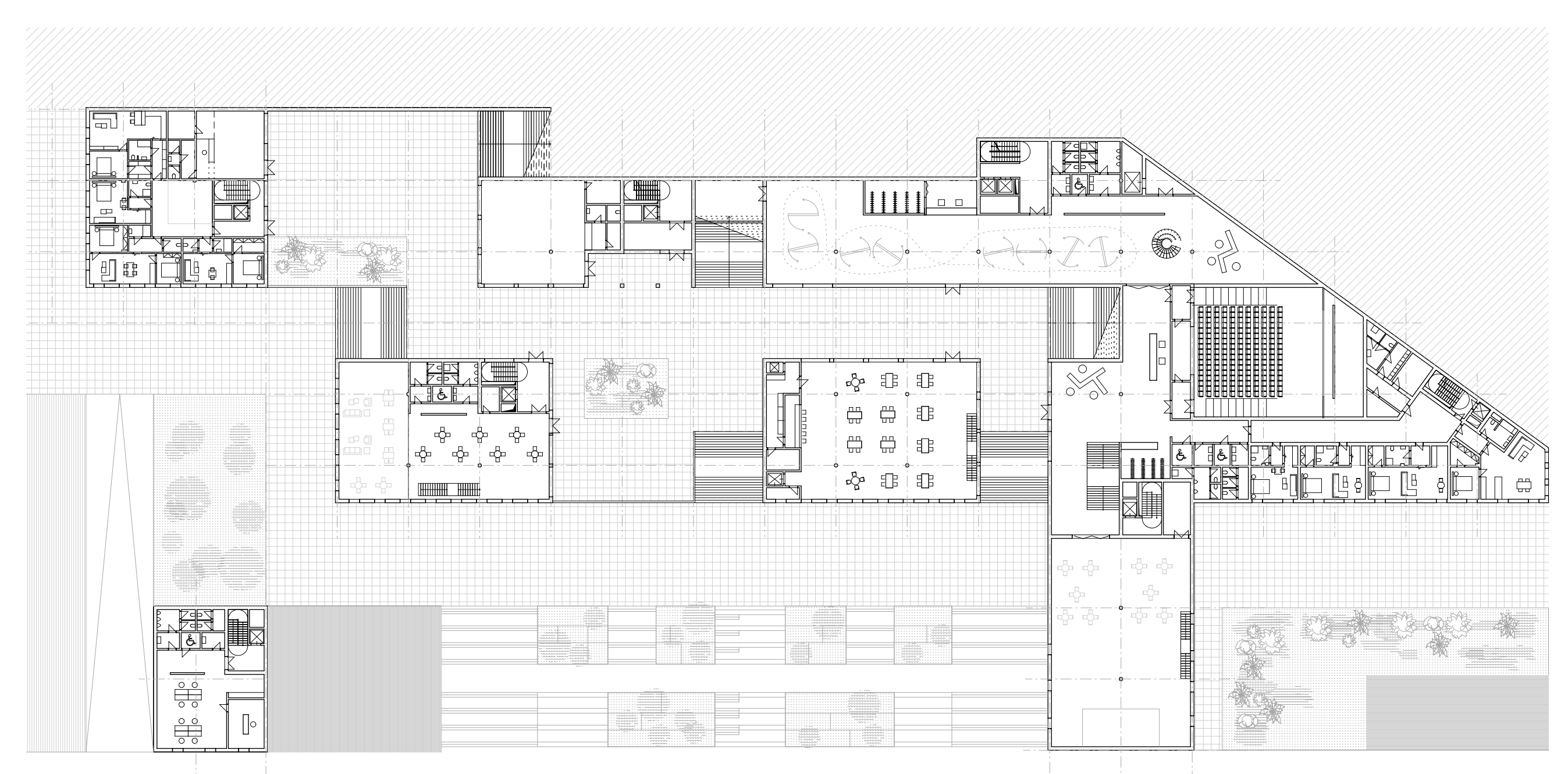
Diplomová práca sa zaoberá pozemkom centrálného parkoviska na území Štátskeho Plesa. Cieľom návrhu bolo vytvoriť objekt (súbor objektov) zapadajúci do krajinného rázu a prevládajúcou verejnou funkciou a centrálnym zbraňovým priestorom ako dominantou územia. Navrhovaný objekt je postavený na spoločnej podnoži, ktorú tvorí parkovacia plocha pre pohybovo znevýhodnených návštevníkov. Podrobné objekty spolu s mernými objemami majú za úlohu vyrovnávať výškový rozdiel medzi hladinou

Štátskeho Plesa a nadmorskou výškou námestia, aby bol prechod návštevníkov čo najjednoduchší. Hlavné námestie je priamo napojené na dopravnú infraštruktúru vládovej a autobusovej stanice čím tvorí výborný prístup do územia. Hlavnou návnosťou zo severnej strany lemuje informačné centrum a ex-terierová zelená tribúna a z východnej strany autobusová stanica. Z južnej strany od železnice je to séria menších komerčných prevádzok. V tomto polyfunkčnom objekte sa nachádza kongresové centrum s galériou a spoločenským sálom,

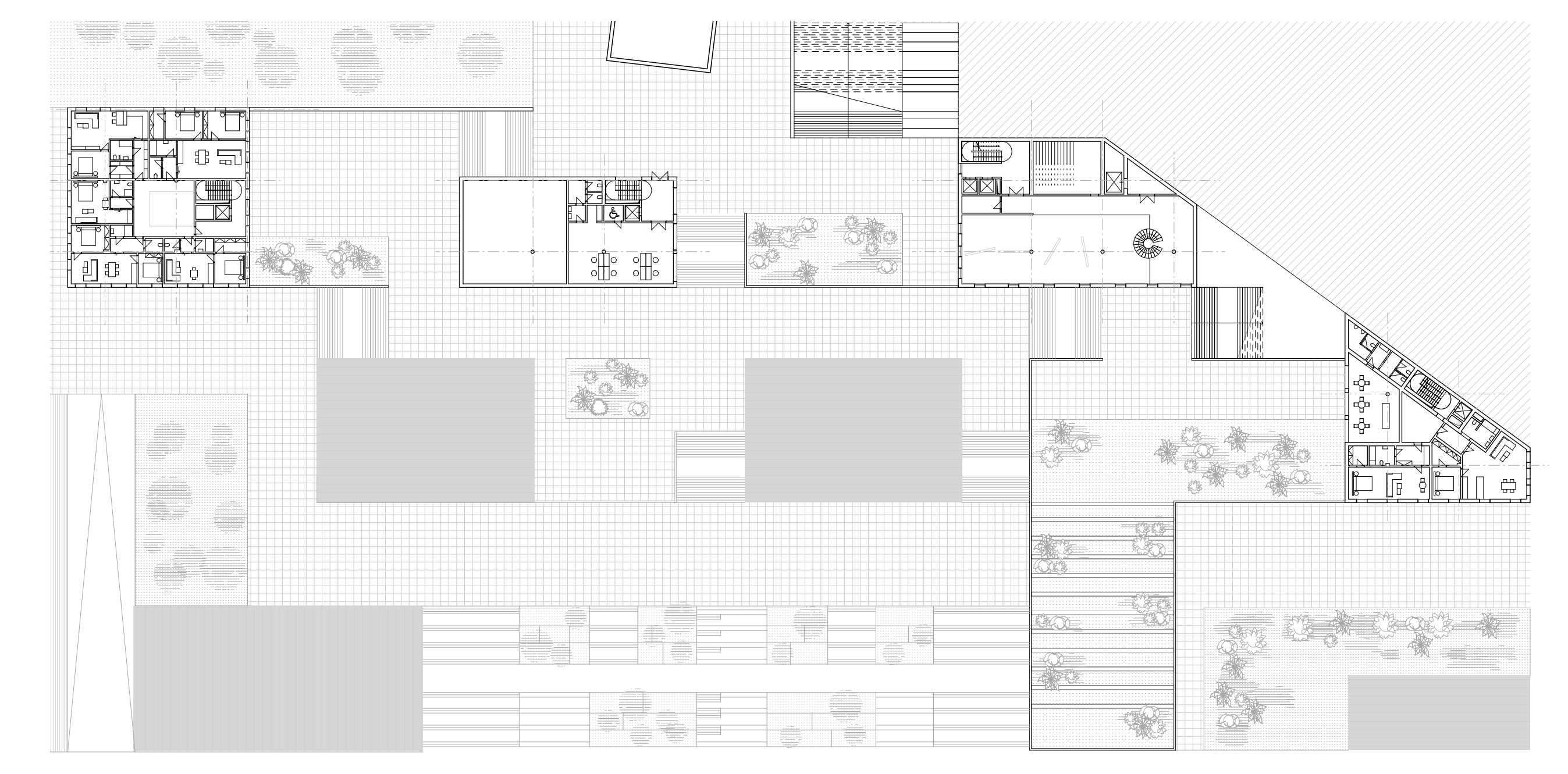
reštaurácia, kaviareň, požičovňa bicyklov, potraviný, informačné centrum, ubytovacie zariadenia, lekáreň a niekoľko menších prenajímateľných priestorov.



2 NP / M 1:500



3 NP / M 1:500



4 NP / M 1:500

