

台灣的捷克經濟文化中心



台灣的捷克經濟文化中心

# 台灣的捷克經濟文化中心

## ČESKÝ KULTURNÍ DŮM NA TAIWANU

České kulturní centrum a konzulát na Taiwanu je místem reprezentace České republiky a její kultury.

Tyto dvě instituce jsou však také místem setkání dvou národů, jejich kultur a budování vztahů mezi nimi. Proto by měly být i komfortním a bezpečným prostředím a na to se ve svém projektu zaměřují. Svým posláním vyjadřují kulturní úroveň státu i tradice české architektury v rámci evropského i světového kulturního dědictví. České centrum je místem, kde se cizinci mohou dozvědět základní informace o historii ČR, kultuře a ekonomice a zároveň místem pro setkávání českých žijících v zahraničí, scházejících se na společenských akcích při příležitosti státních svátků, výročí a dalších událostí.

Zvolený pozemek se nachází v husté, spíše živelné zástavbě města, a je obklopen dalšími občanskými stavbami. Návrh je proto koncipován jako ostrov otevřeného (České centrum) ale zároveň i uzavřeného (konzulát) organizovaného prostoru. Návrh svou výškou a půdorysnou stopou reaguje na rychle se rozvíjející město. Proto je objekt umístěn jen na části parcely a respektuje svoji formou budoucí výšku zástavby. Ve svém projektu počítám s tím, že zbývající plochy pozemku budou v nejbližší době zastavěny.

Funkční uspořádání objektu je vertikální a pomocí vertikality je uspořádána i míra soukromí - otevřenost | uzavřenost.

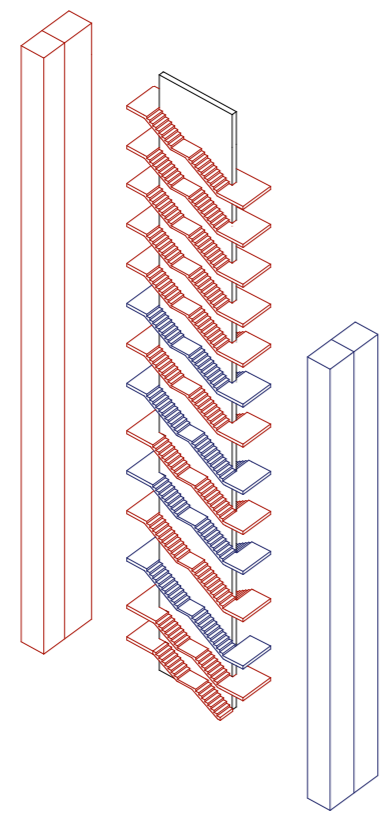
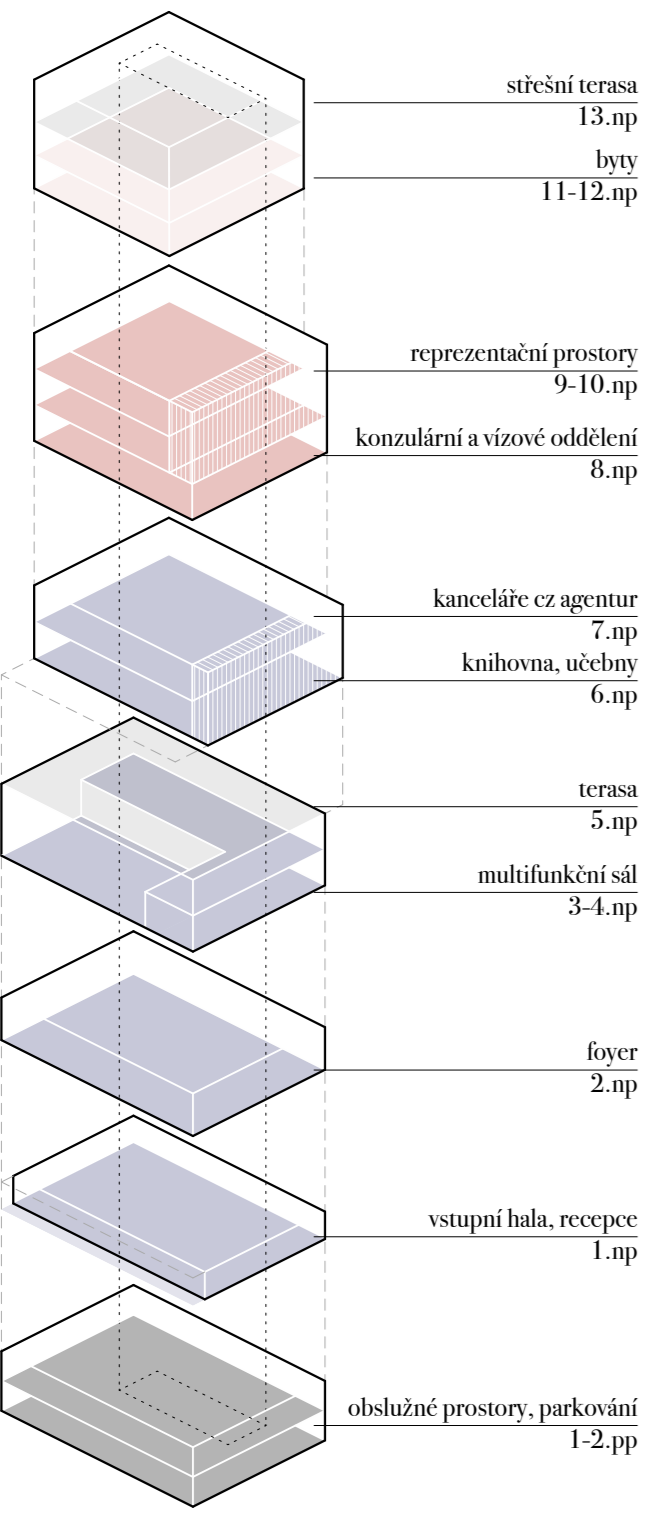
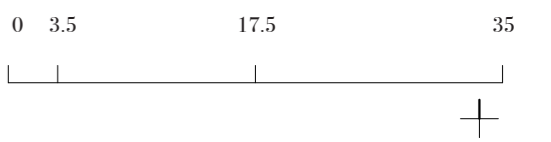
Otevřený prostor je prostorem českého centra určeným pro návštěvy veřejnosti. Nachází se v nejnižších podlažích a v parteru. Jedná se o prostory reprezentace | výměny kultur. Flexibilní sál s velkým foyer je určen pro vystoupení, přednášky a výstavní činnost. Dalšími funkcemi českého centra jsou knihovna, učebny a české agentury.

Konzulátní část a bydlení jsou uzavřené | soukromé prostory. Konzulát se nachází nad českým centrem - polosoukromost | polootevřenost. Oficiální návštěvy a jednání na vysoké úrovni potřebují prostor, který je nejen reprezentativní ale rovněž bezpečný. Toho bylo dosaženo ustupujícími objemy a využitím horního osvětlení (světlík). Soukromá funkce - bydlení se nachází v posledních patrech. Jedná se o byty pro hosty, kurýry a konzula. Toto umístění není vhodné pouze kvůli hezkým výhledům na město, ale také zabezpečuje soukromí.

Objekt je rozdělen vertikálně nejen funkčně ale také objemově pomocí teras, které nahrazují veřejný prostor kolem budovy. Veřejná terasa nad sálem s kavárnou vytváří linii římsy s okolními domy. Soukromá střešní terasa je navržena pro oficiální návštěvy, hosty konzulátu a pro neformální jednání.

Vertikální rozložení funkcí umožňuje individuální užívání jednotlivých zón a zároveň, pomocí dvou komunikací spojených v jedno jádro, spojuje veškeré potřebné funkce objektu v jeden celek.

Návrh reaguje i na extrémní místního klimatu. Budova je «obalená» panely z dřevaného plechu s ochozem a další plášť tvoří pohledový beton. Výběr materiálů je ovlivněn snahou vytvořit univerzální dům reprezentující evropskou lokalitu.



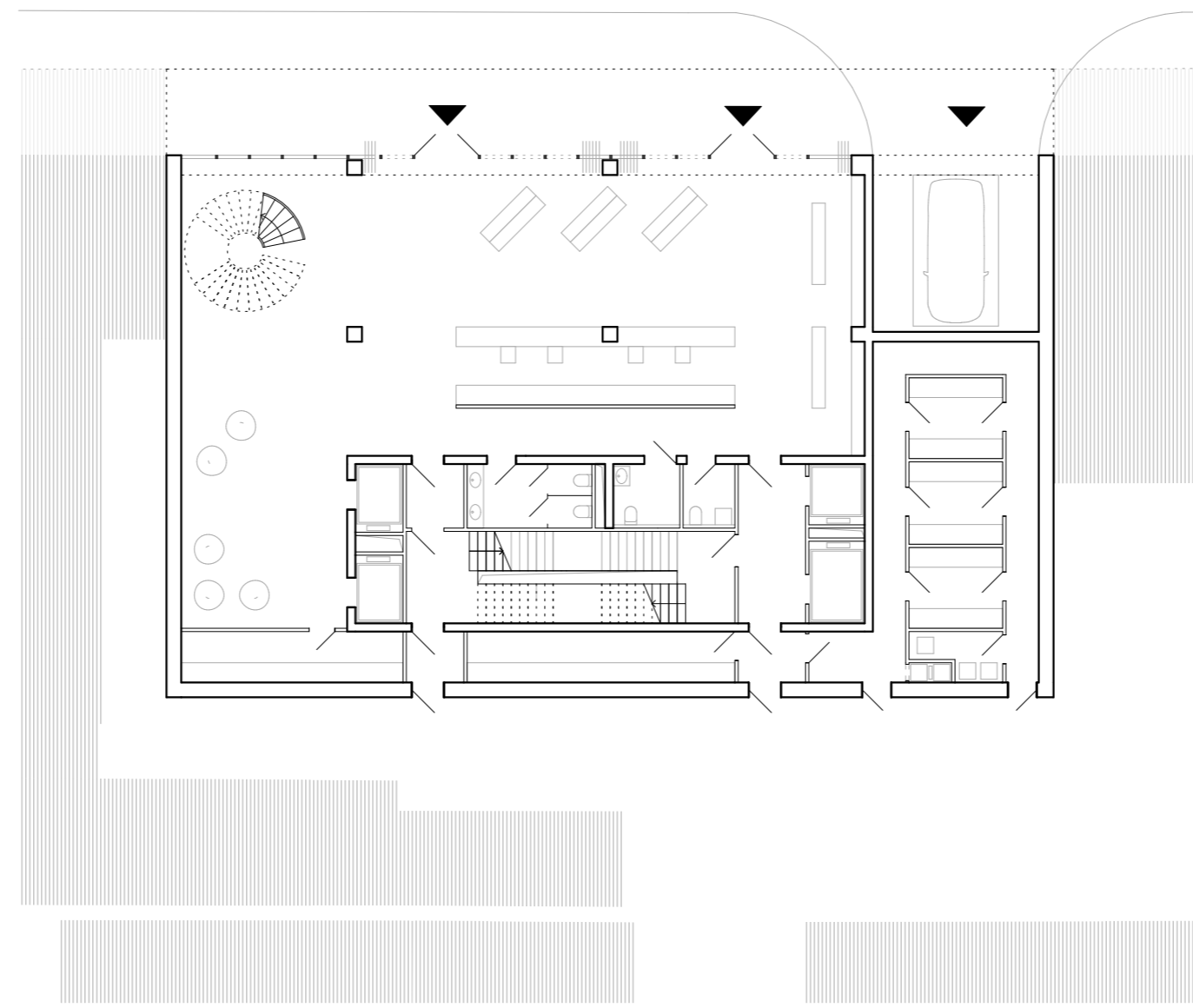
kdo? kam? proč?

Celým objektem prochází komunikační jádro, které je zároveň nosné.

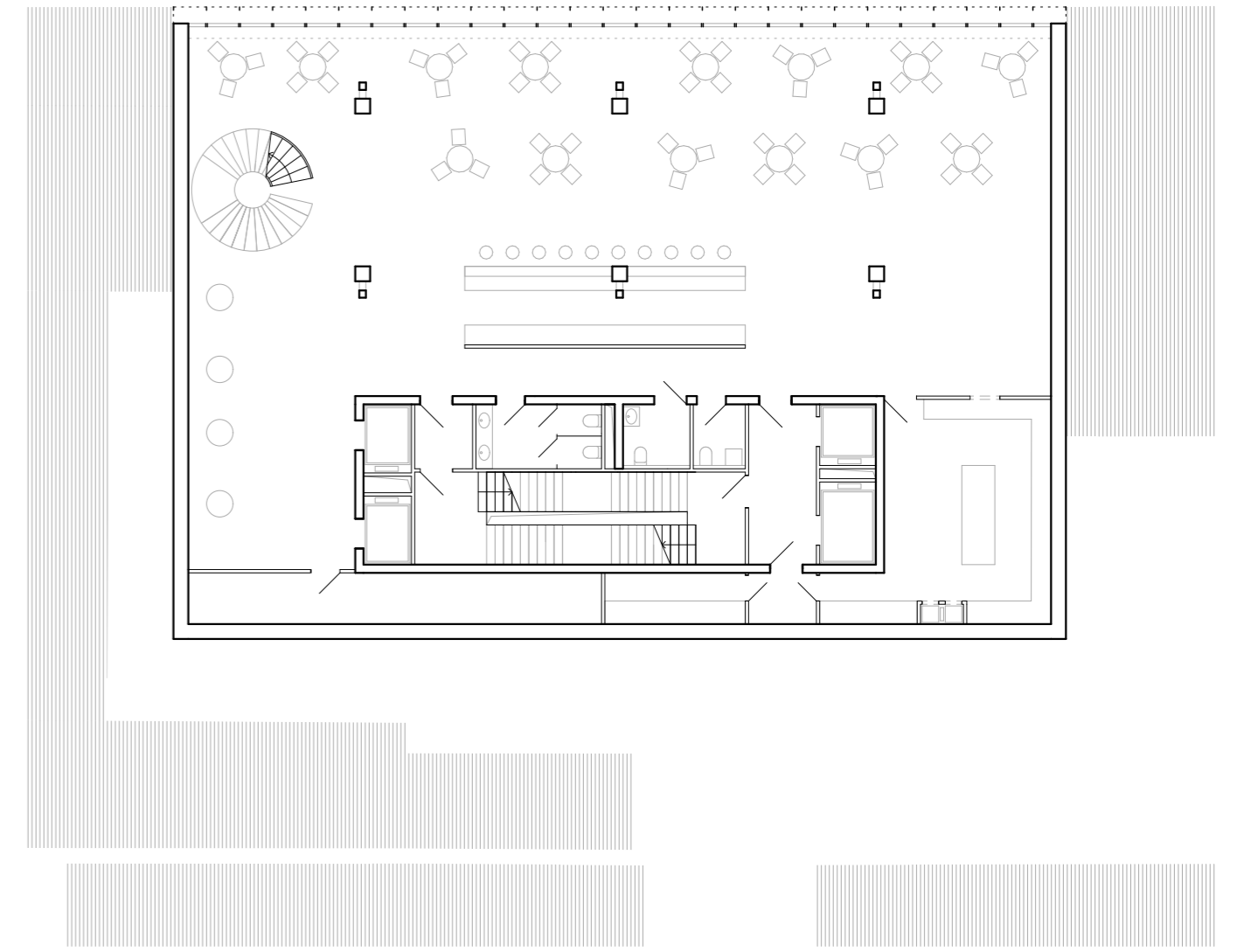
Objekt obsahuje čtyři výtahy s různou funkcí. Dva výtahy jsou určeny pro veřejnost a vedou do sálu, prostor českého centra, kanceláře agentur a do podlaží s vizovým oddělením.

Další výtahy jsou určeny pro zaměstnance českého centra, oficiální návštěvy, hosty a konzula. Jeden z výtahů vede přímo do bytu konzula a prochází celým domem. Poslední výtah je větší a slouží zaměstnancům, hostům a pro zásobování mimo oficiální návštěvy.

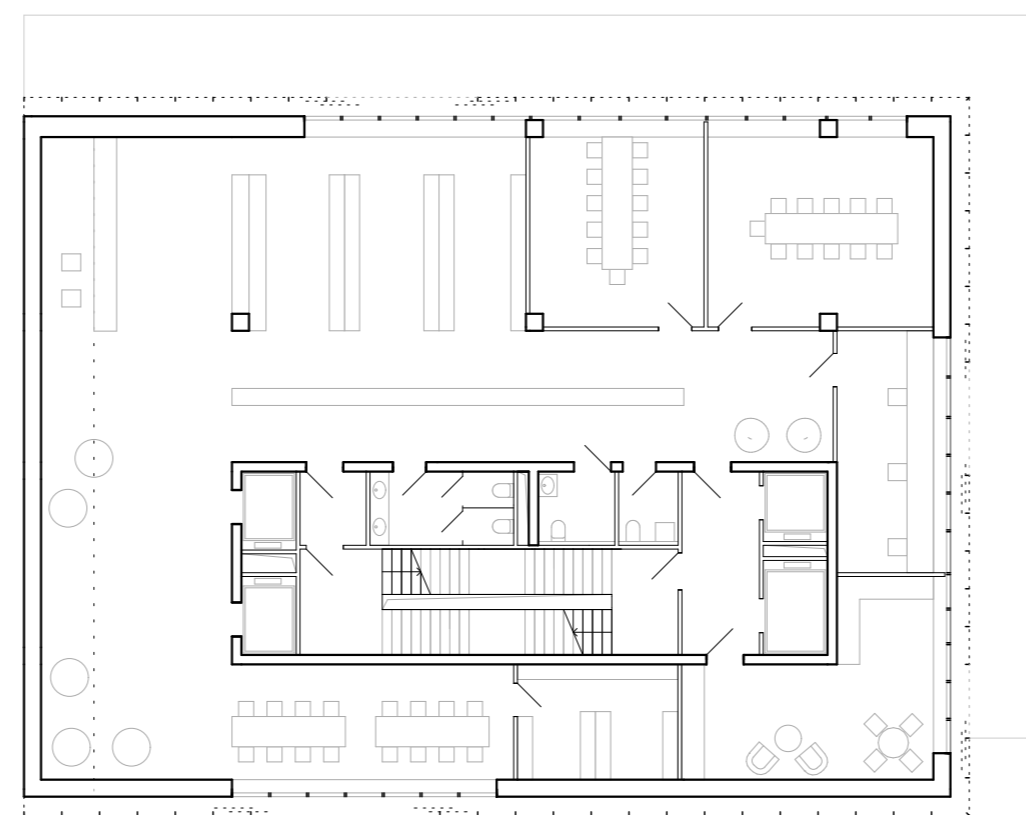
System dvou propletených schodišť umožňuje zamezit vstupu nepovolaných osob do určitých prostor. Funkčně jsou stejné jako výtahy. Schodiště jsou rozdělena požárními sklem a osvětlena světlikem.



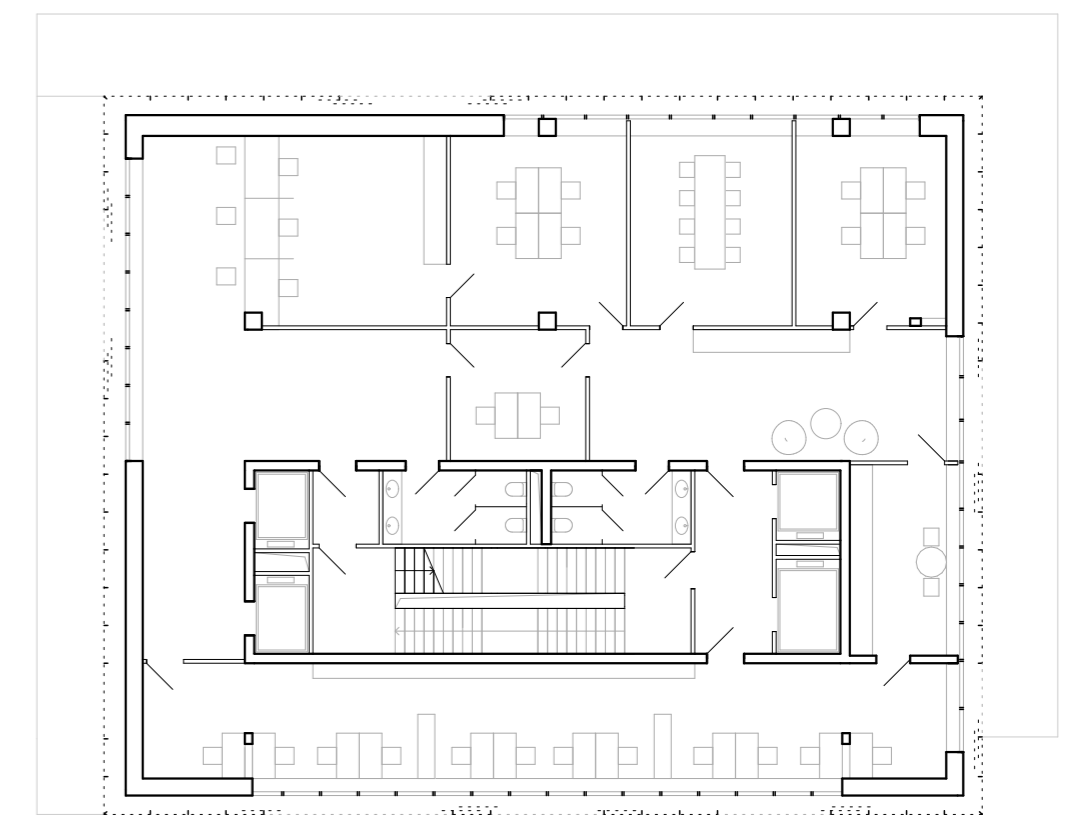
vstupní hala, recepce 1.np



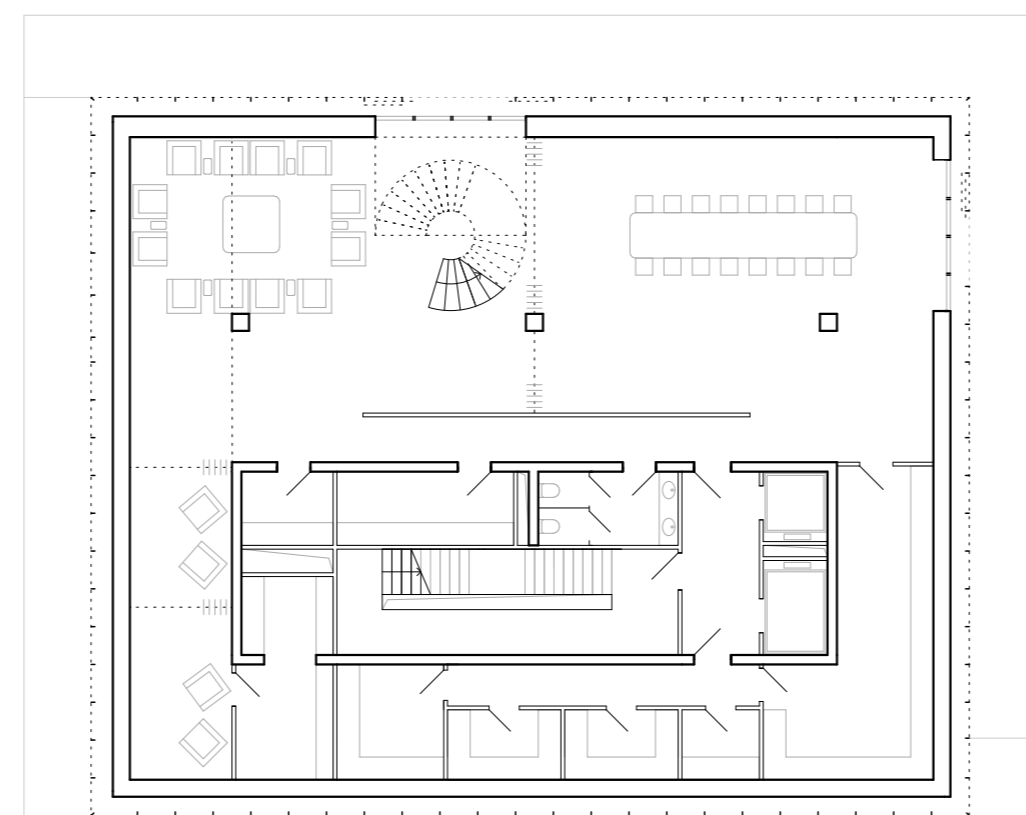
foyer 2.np



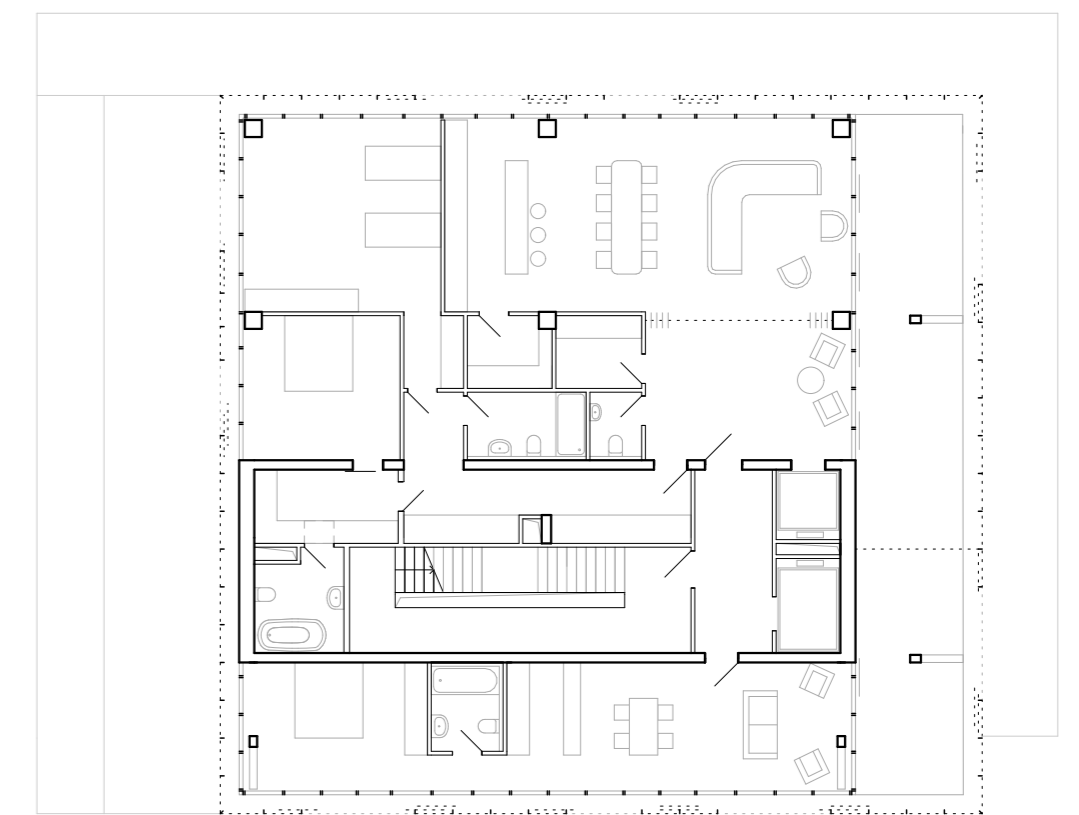
knihovna, učebny 6.np



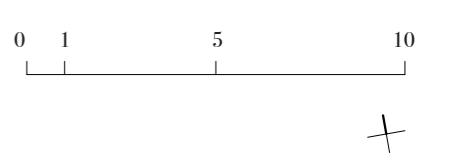
konzulární a vizové oddělení 8.np



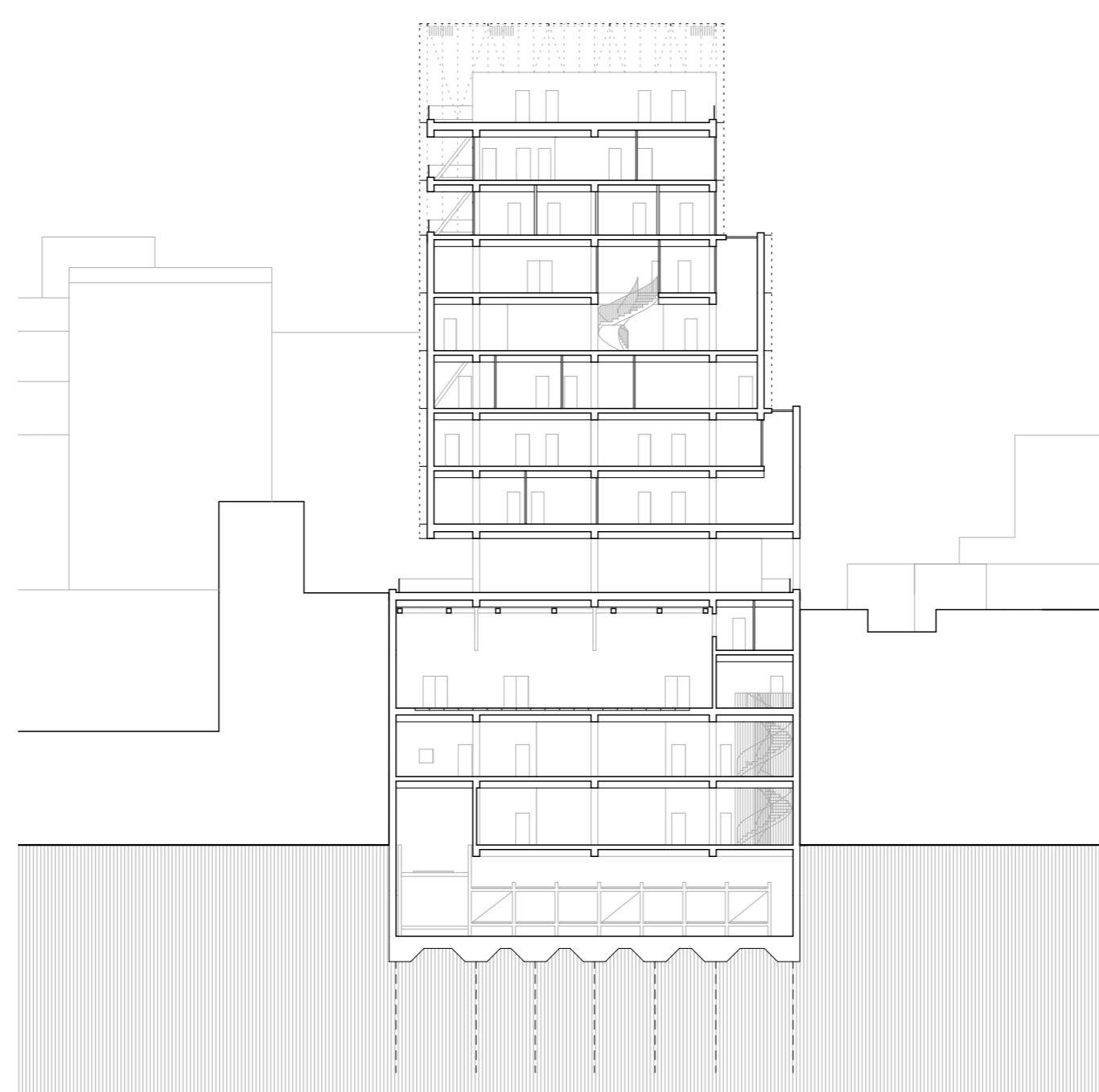
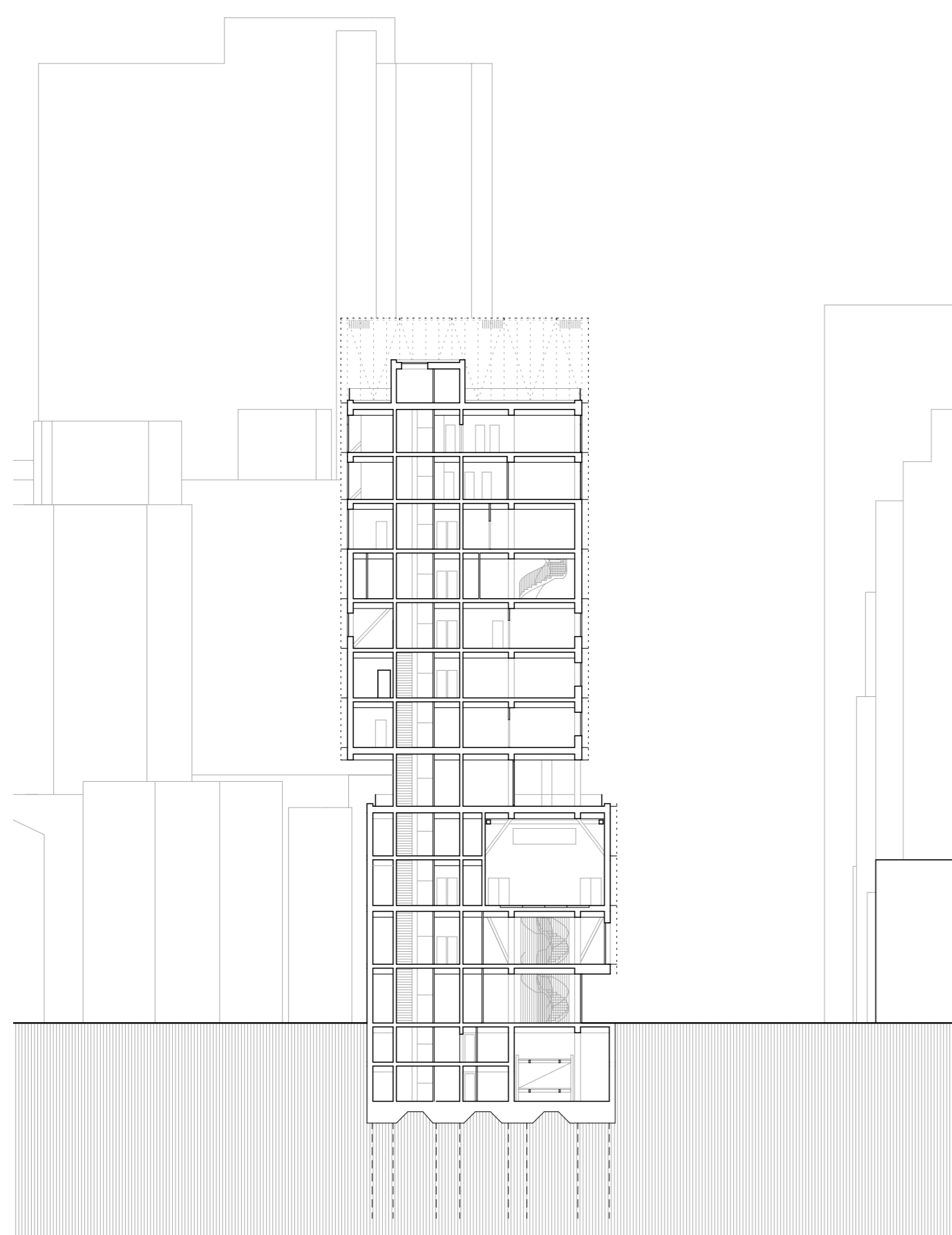
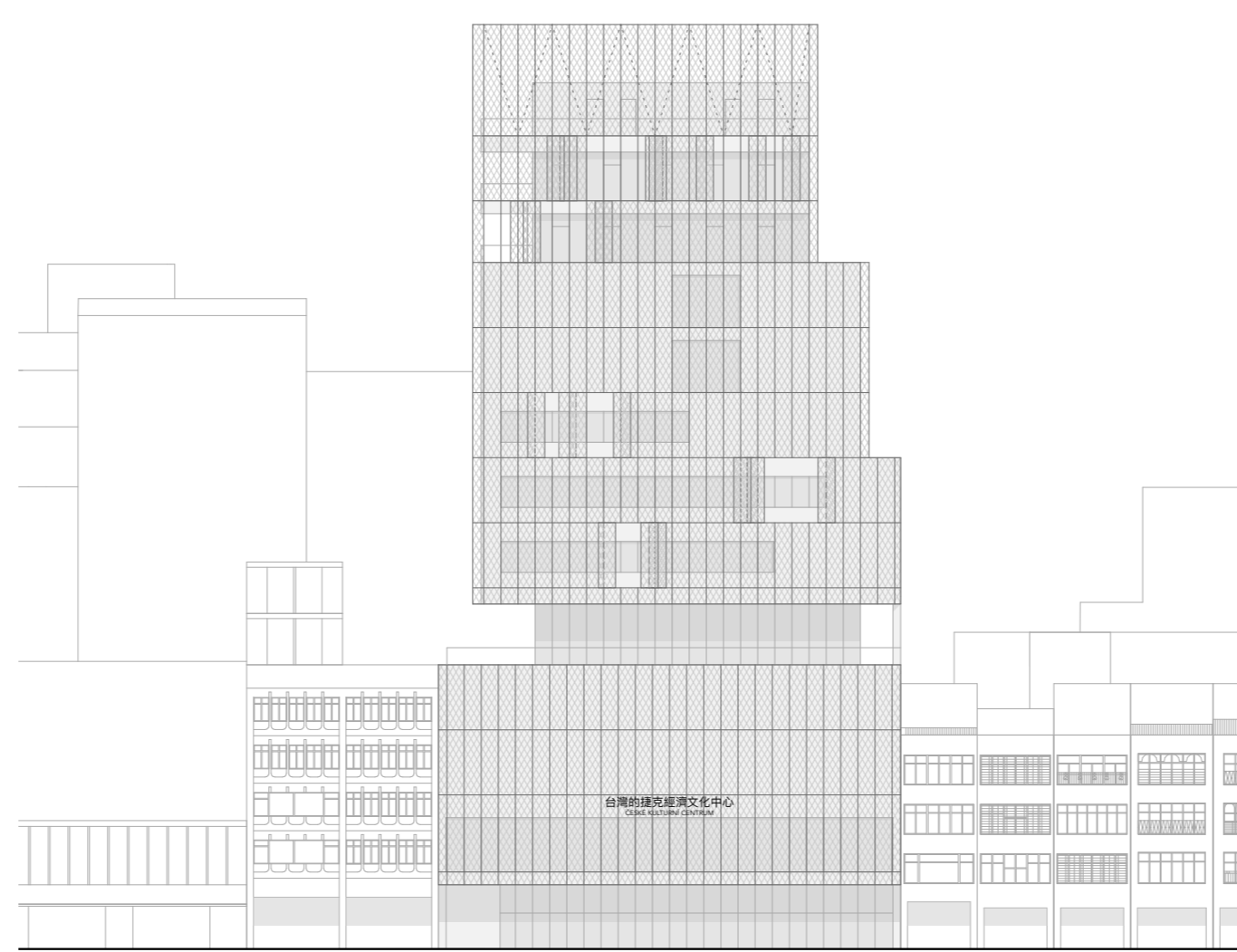
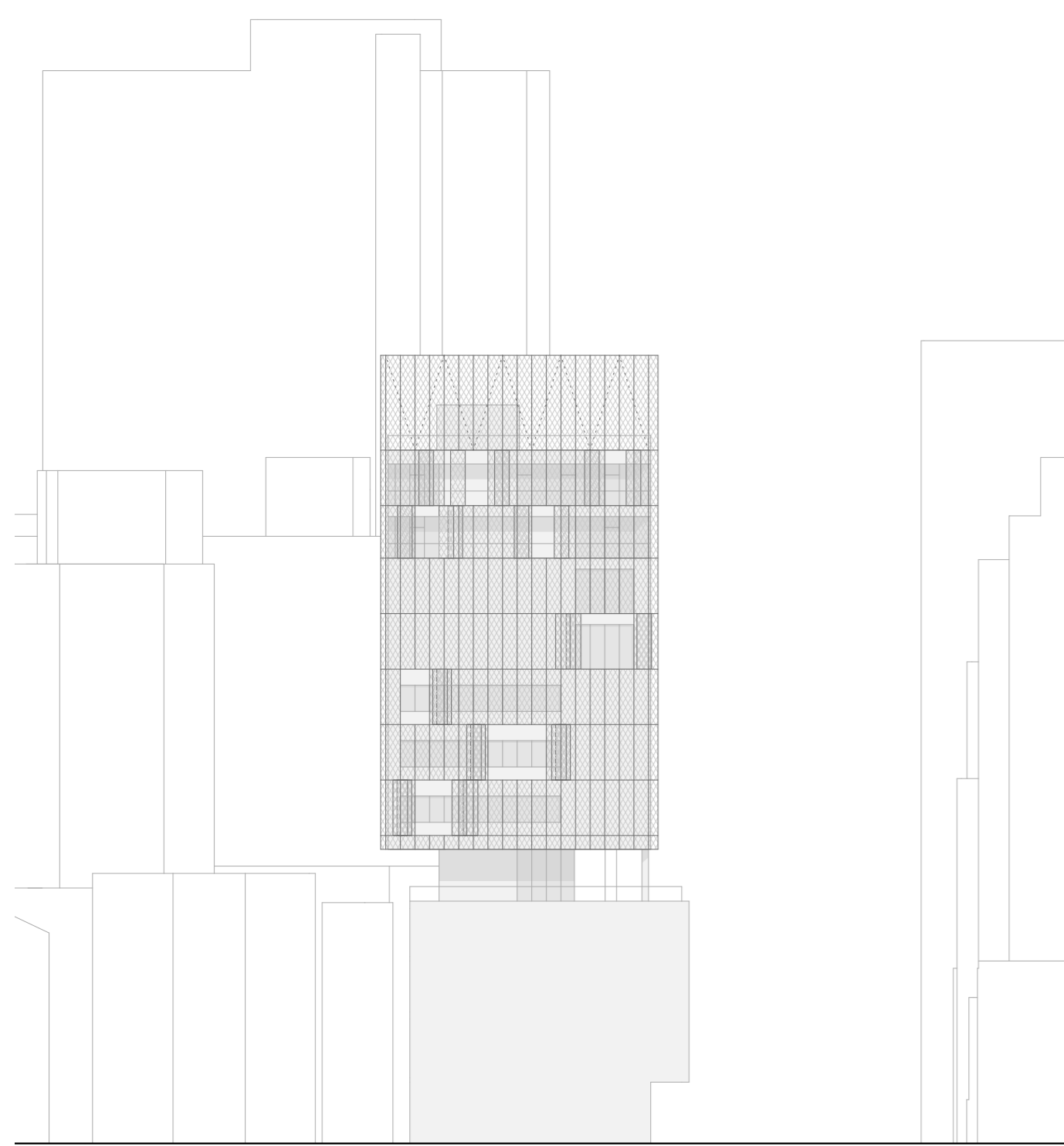
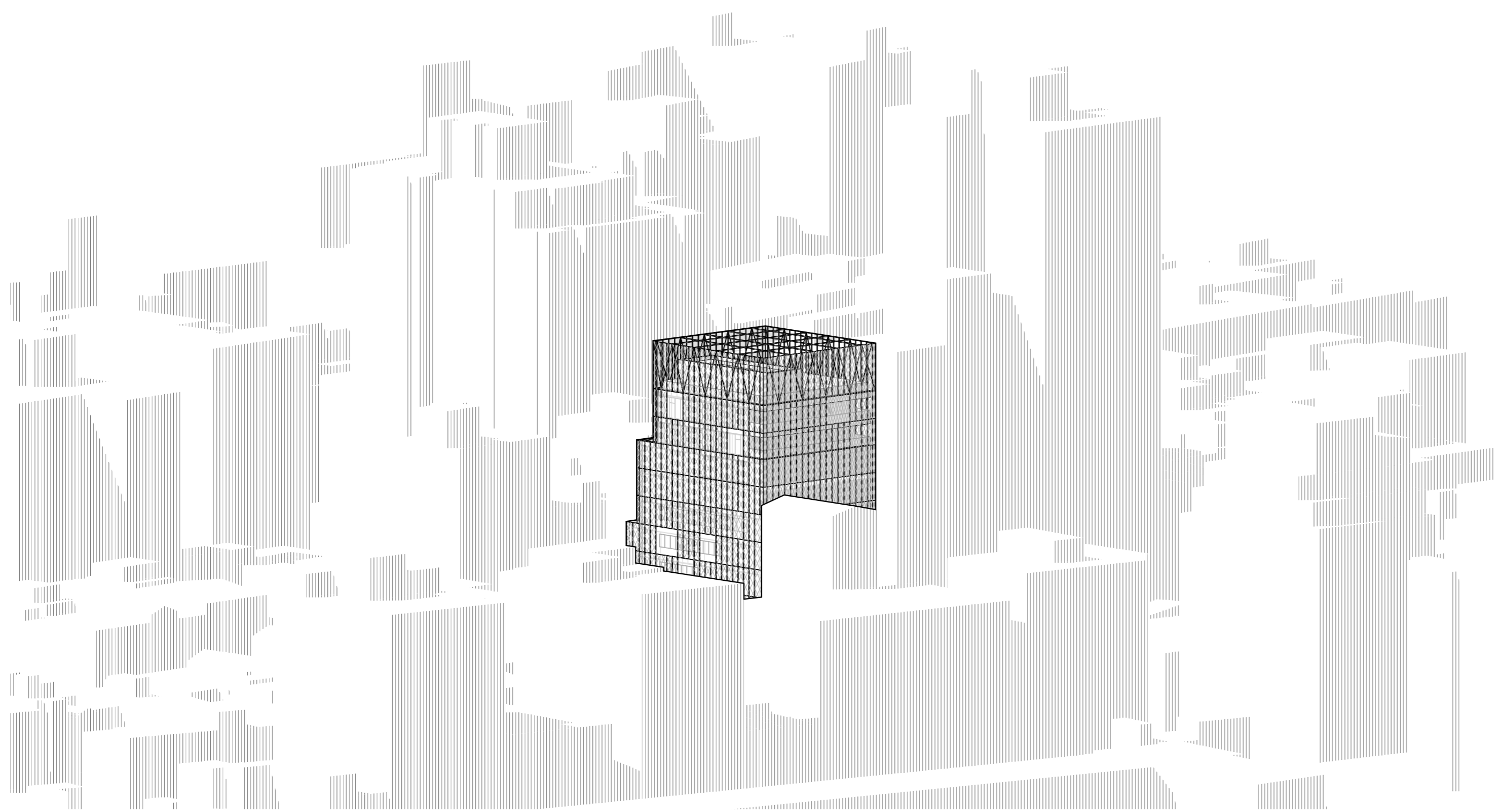
reprezentační prostory 9.np



byt konzul, byt host 11-12.np



# 台灣的捷克經濟文化中心



0 2 10 20

台灣的捷克經濟文化中心