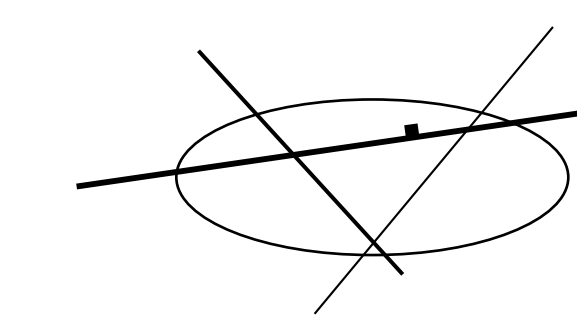


KRAJINA KOLEM ŽELEZNÉHO ÚJEZDU A SOCHORŮV STATEK

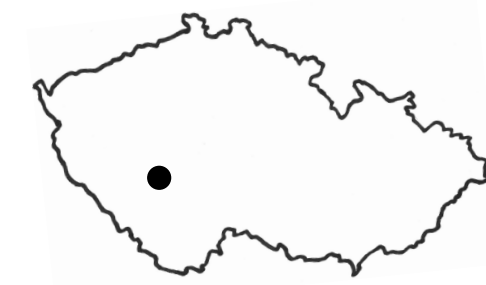


KONCEPCE ŠIRŠÍ KRAJINY

Řešené území je z pohledu přírodního i produkčního relativně dobře fungující krajinou, a proto je nutné přistupovat ke všem krajinářským zásahům velmi citlivě. Jde o periferní oblast, které dominuje přírodní složka krajiny.

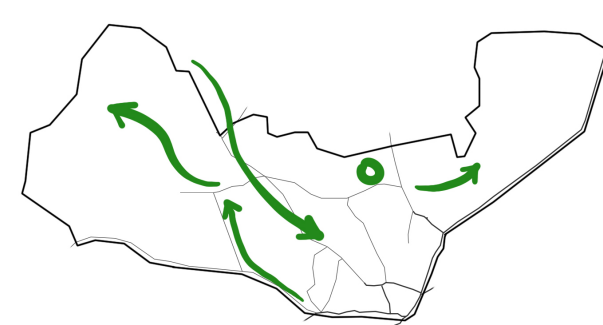
Oblast se nachází v okrese Plzeň-jih v Plzeňském kraji, asi 35 km východně od Plzně. Mozaikovitá struktura a enklávy luk s keřovými porosty východně od Železného Újezdu kontrastují s rozlehlými pastvinami na západě.

Díky zdejšímu způsobu hospodaření se tato krajina stala postupem času velice jednotvárnou s charakteristickým rysem v podobě širokých pastvin. Zároveň je výrazně omezena prostupnost a obytnost území. Z krajiny vymizely drobné vegetační prvky, které jsou pro tuto lokalitu charakteristické.

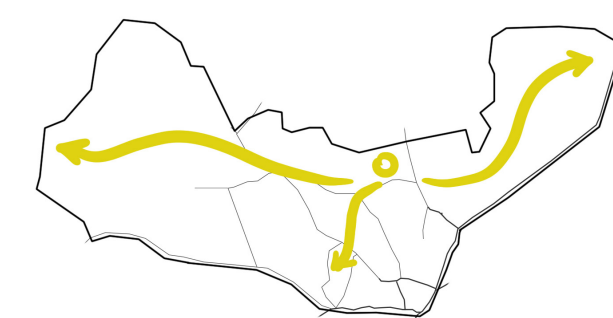


Koncepce širší krajiny se věnuje zmenšení půdních bloků, zlepšení průchodnosti, doplnění vegetačních prvků a vytvoření příjemného a funkčního prostředí. Návrh vychází z přírodních daností, kulturního vývoje a lidské činnosti.

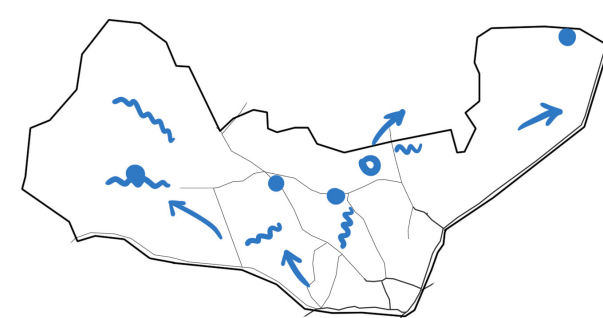
Projekt se věnuje několika vrstvám, které se vzájemně prolínají. Jde o propojení zemědělství, turismu, ekologie.



návrh krajinné tkáně

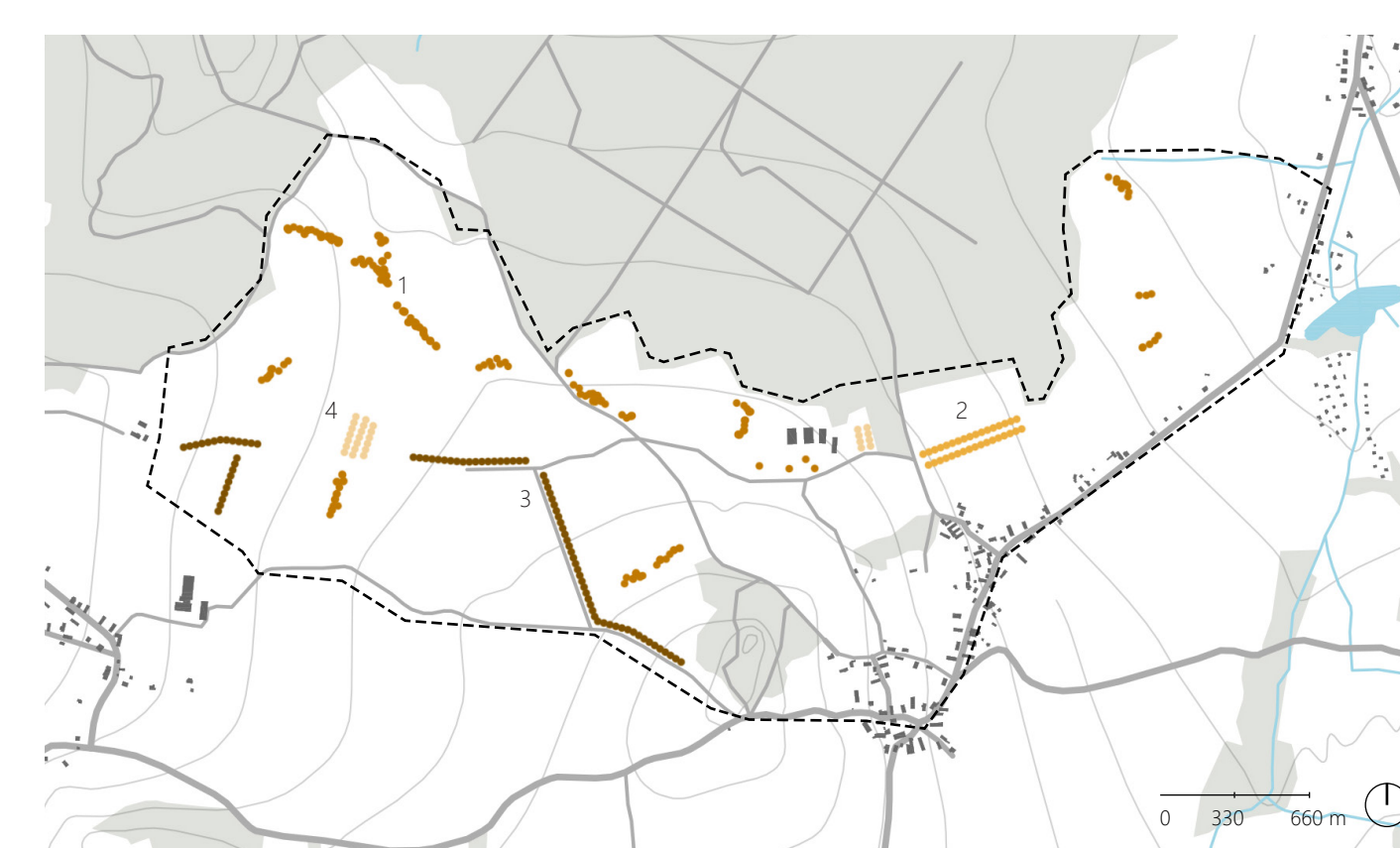


doplnění cestní sítě



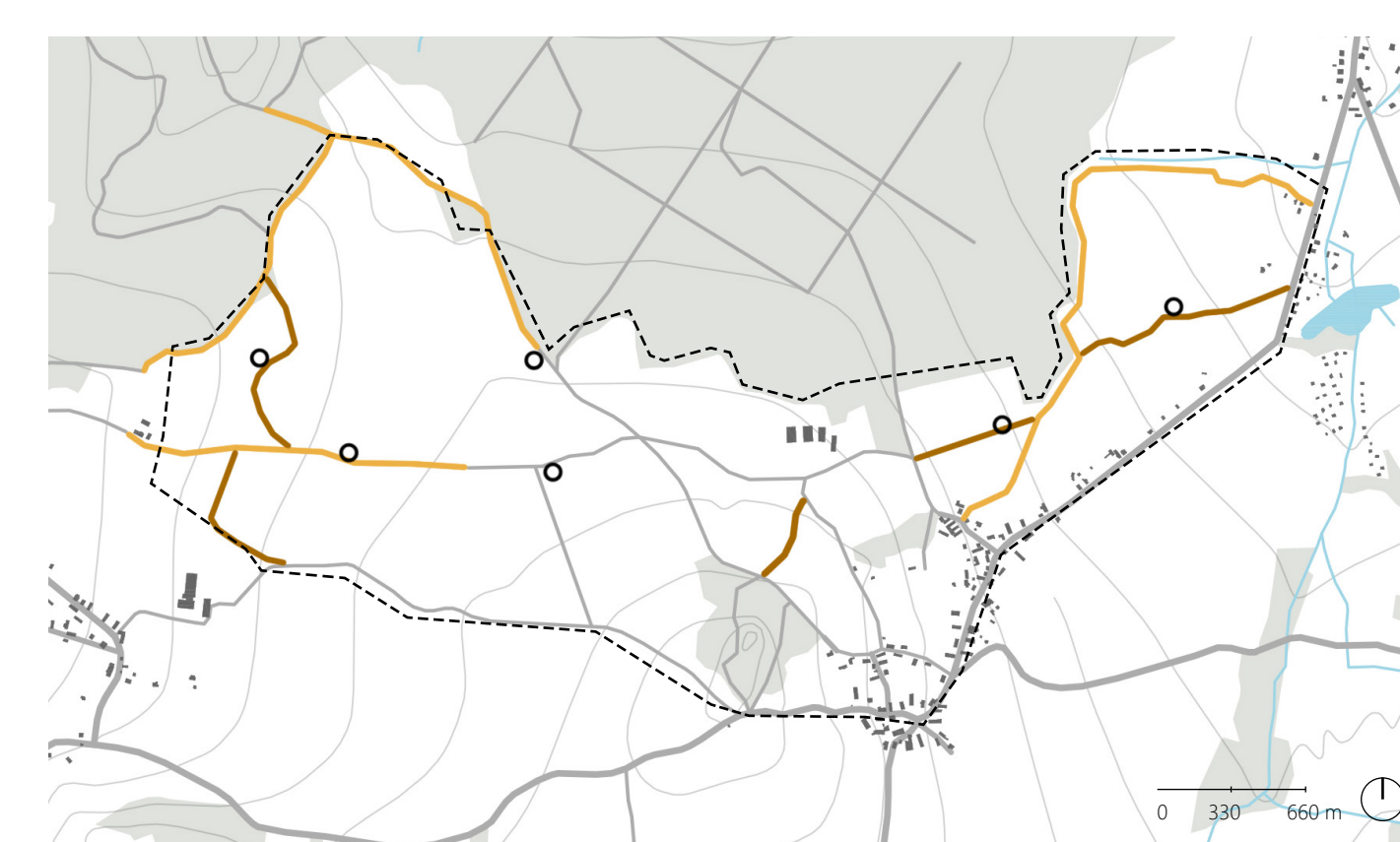
zadrženi vody v krajině, zpomalení odtoku

VEGETACE



- 1 REMÍZY
Buk, lípa, líska, trnka, hloh, jeřáb, bez, šípek, dřín...
- 2 ALEJ
jablono
- 3 STROMOŘADÍ
jeřáb, jablono, slivoň...
- 4 SADY
jablono, slivoň

CESTNÍ SÍŤ



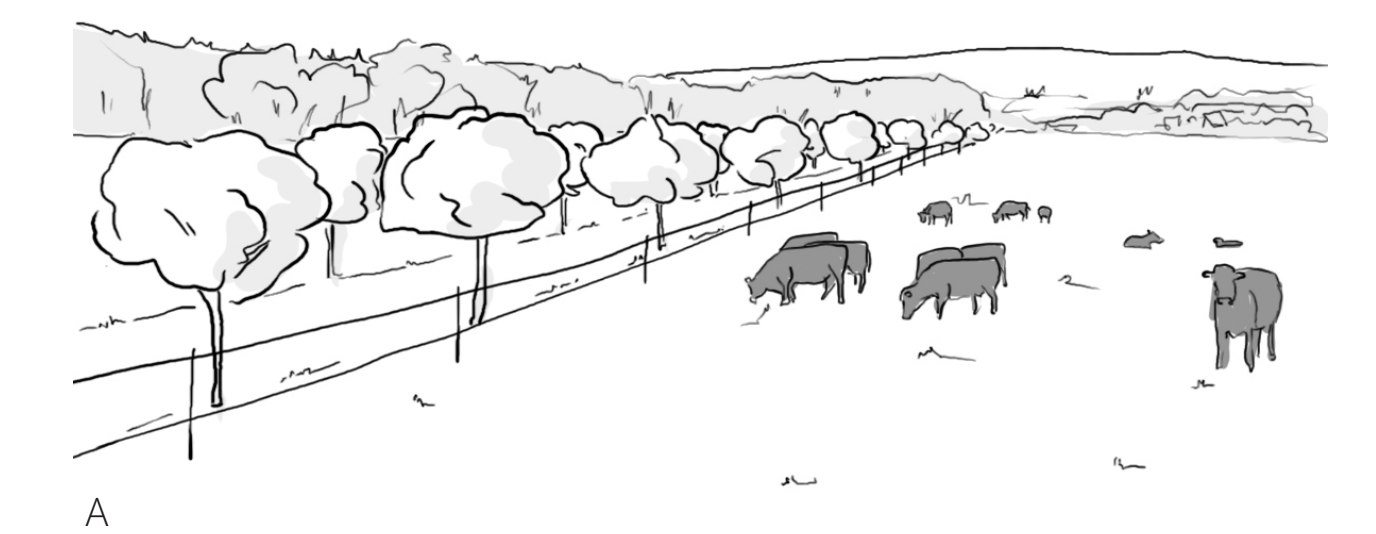
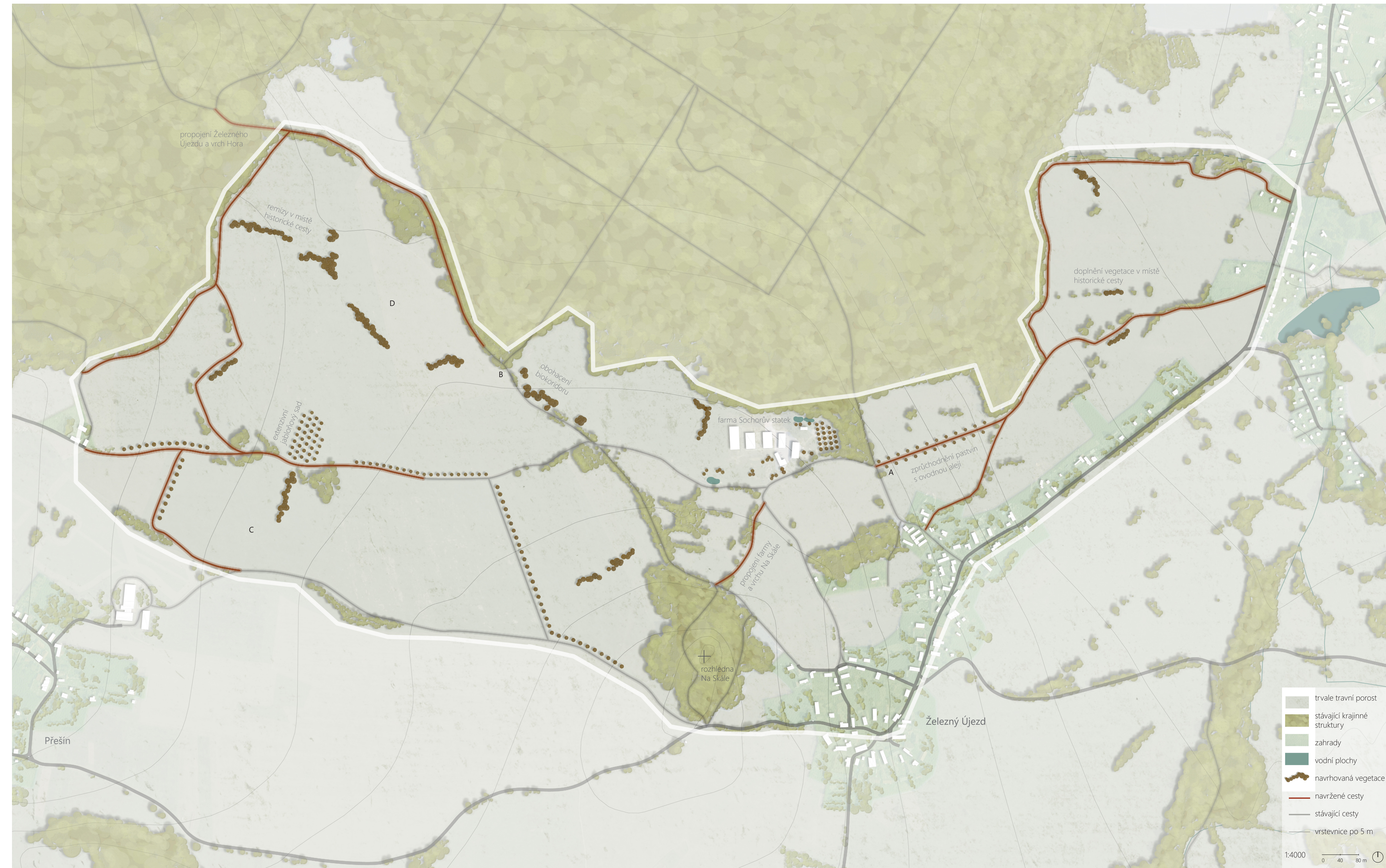
- HISTORICKÉ TRASY CEST
historické cesty doložené mapovými podklady
- NOVÉ CESTY
funkční propojky
- MÍSTA ZASTAVENÍ
jednoduché dřevěné lavičky

Na základě poznání historických struktur je zvolena obnova některých cest, které se v lokalitě v minulosti nacházely. Jedná se především o cesty, které vedly k jednotlivým malým polím. Tento návrh je doplněn polními cestami a pěšinami, které nemají historický základ, a jsou voleny podle funkčnosti a potřeby v lokalitě. Respektují současný provoz a způsob hospodaření v území.

Kvalitní cestní síť je základ pro obytnou krajinu. Navržený systém cestní sítě spojuje jednotlivá okolní sídla a body zájmu v krajině. Zároveň se jedná o liniový prvek, který člení velké půdní bloky trvale travních porostů. Strukturální krajiny se lokalita stává přívětivější a obytnější.

Návrh vegetačního pokryvu doplňuje plochy trvale travního porostu, člení jejich plochu, zmiňuje povětrnostní podmínky a vodní poměry v dané lokalitě. Rozmístění jednotlivých skupin dřevin vychází ze struktury vegetace okolní krajiny, konkrétně z cenné chráněné lokality na východ od Železného Újezdu v CHKO Brdy. Vytvoří se kompaktní krajinná tkáň, která usnadňuje pohyb organismů, zlepšuje biodiverzitu a člení místní krajinu.

Doplněním vegetačních prvků vznikne rozmanitější prostor, který společně s cestní sítí rozčlení rozlehlé pastviny.



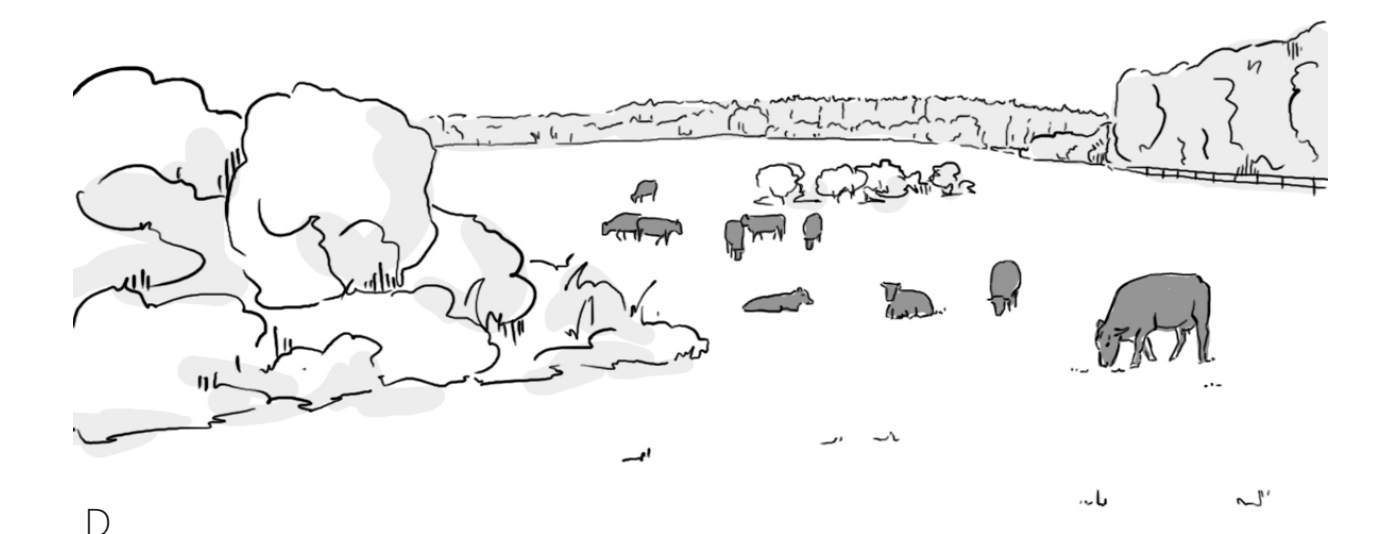
A



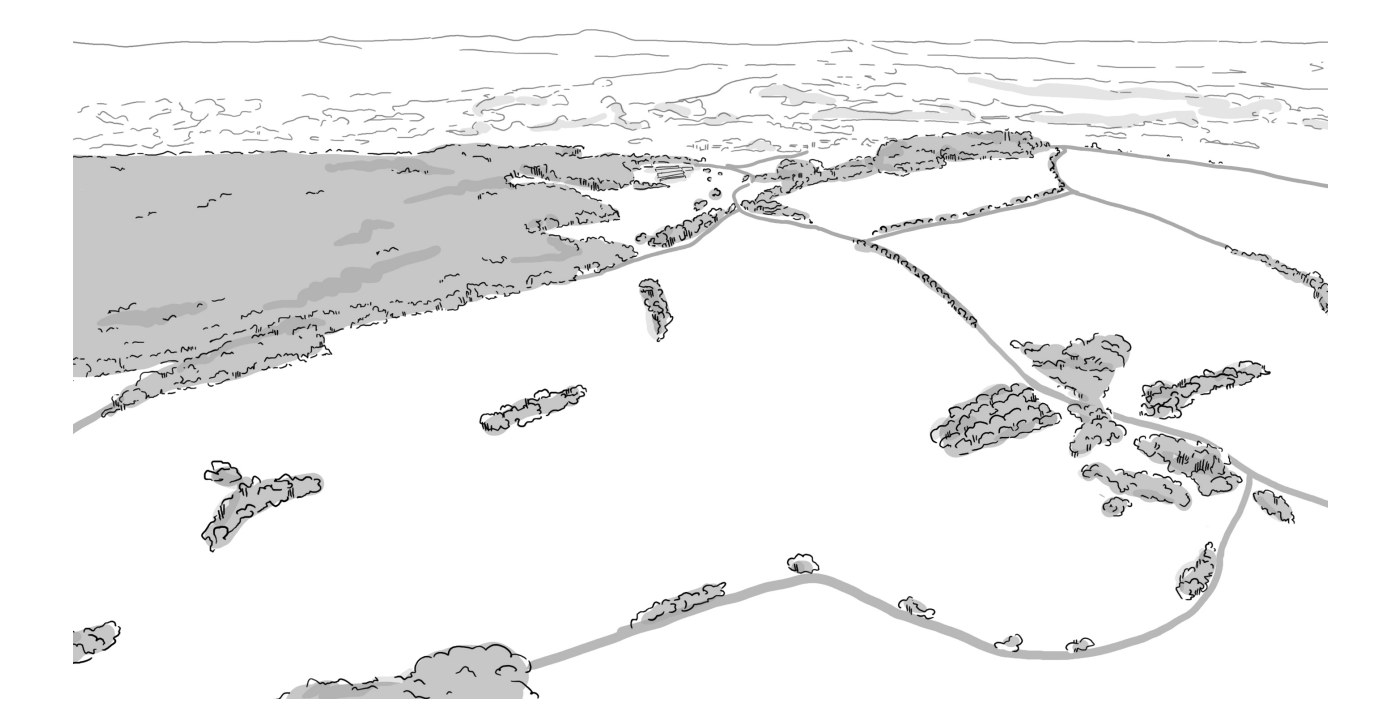
B



C



D



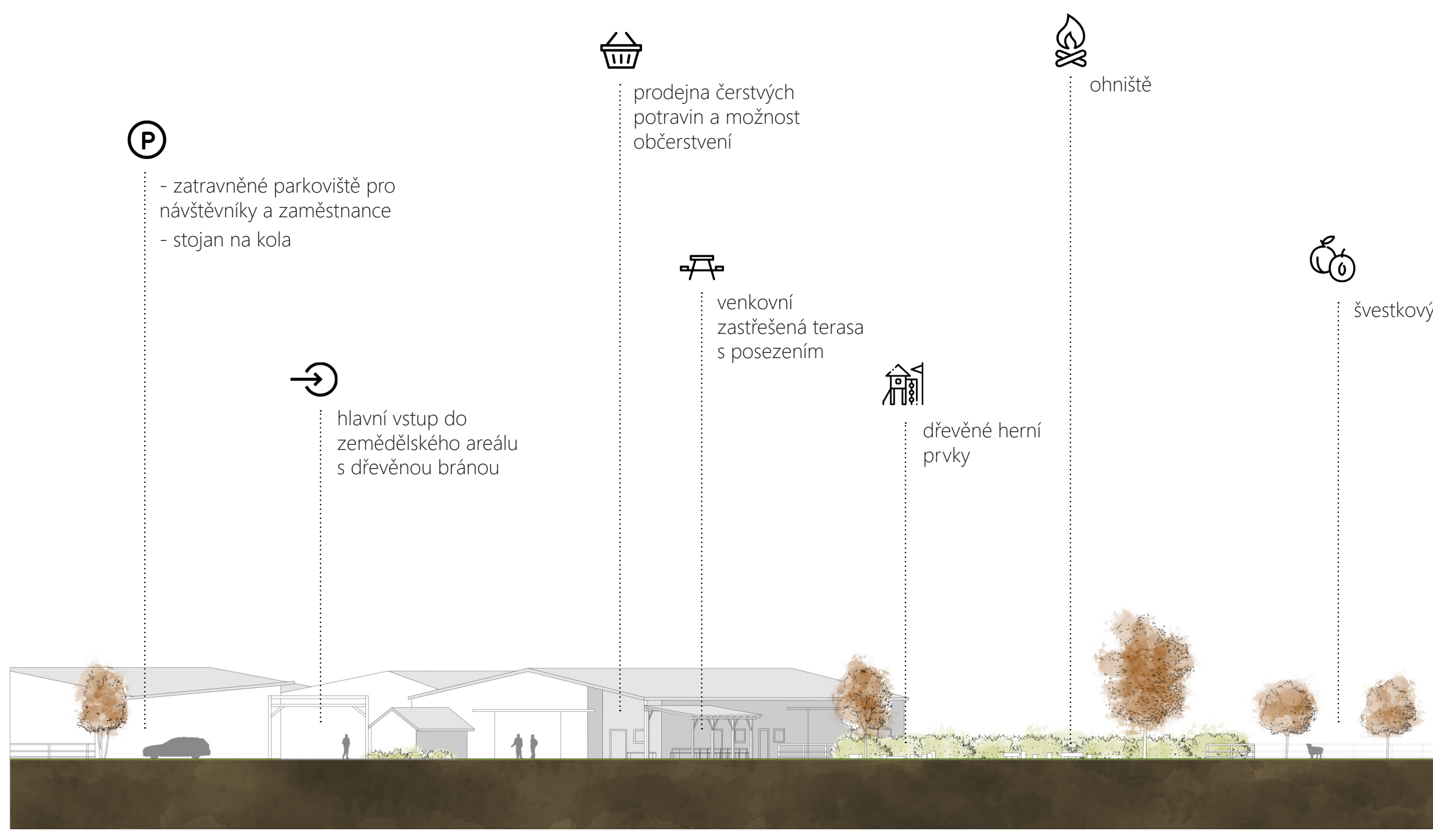
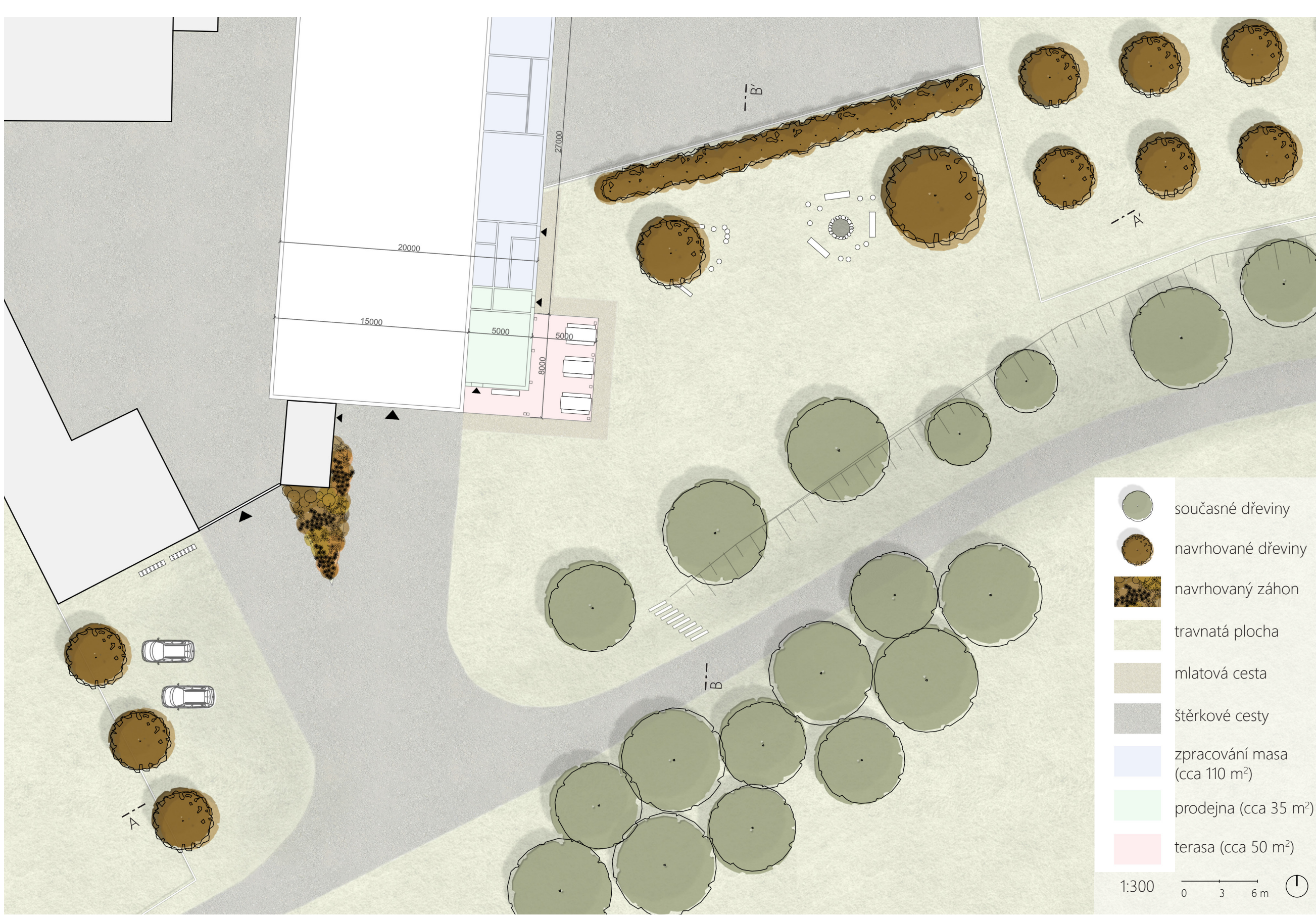
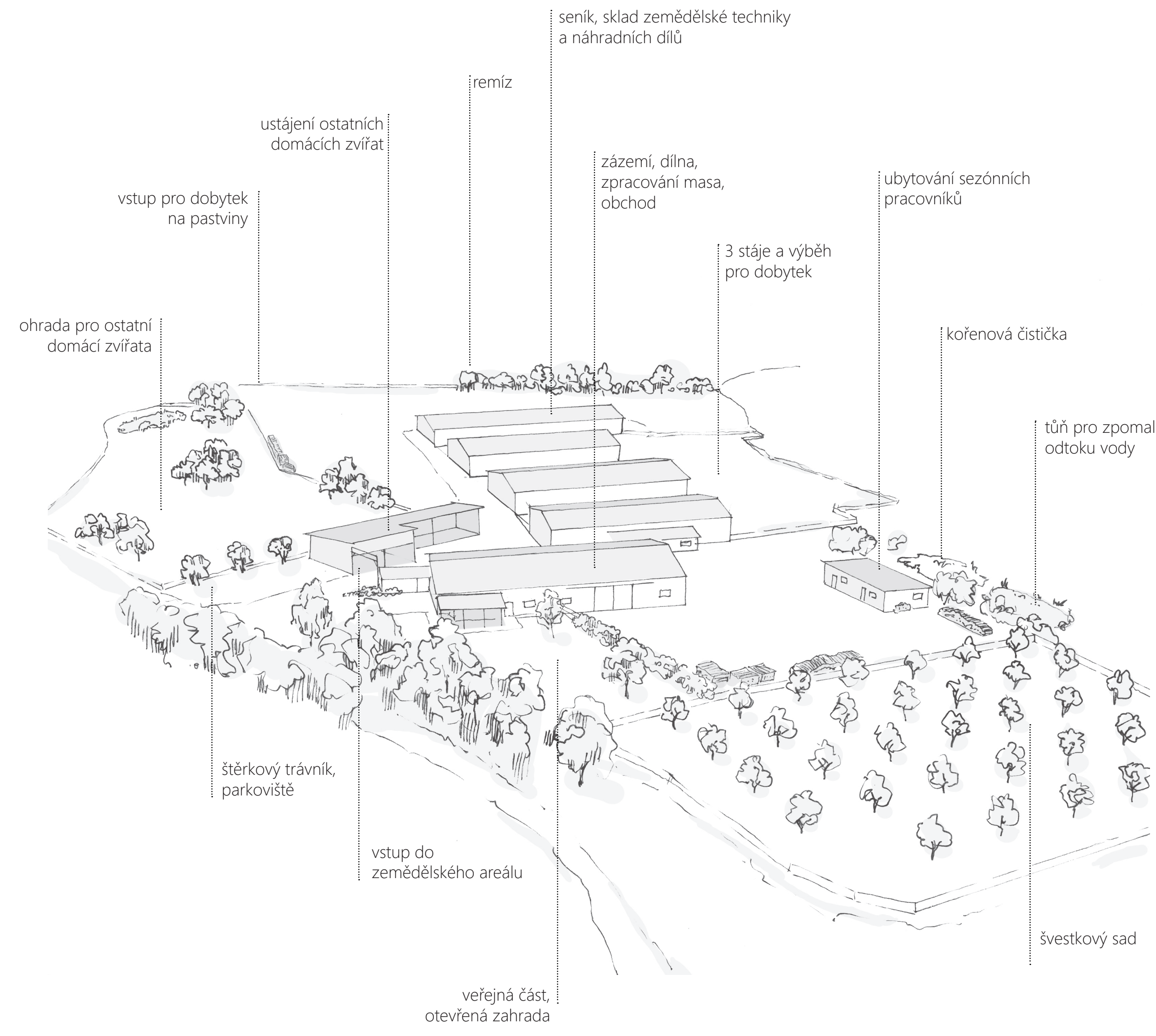
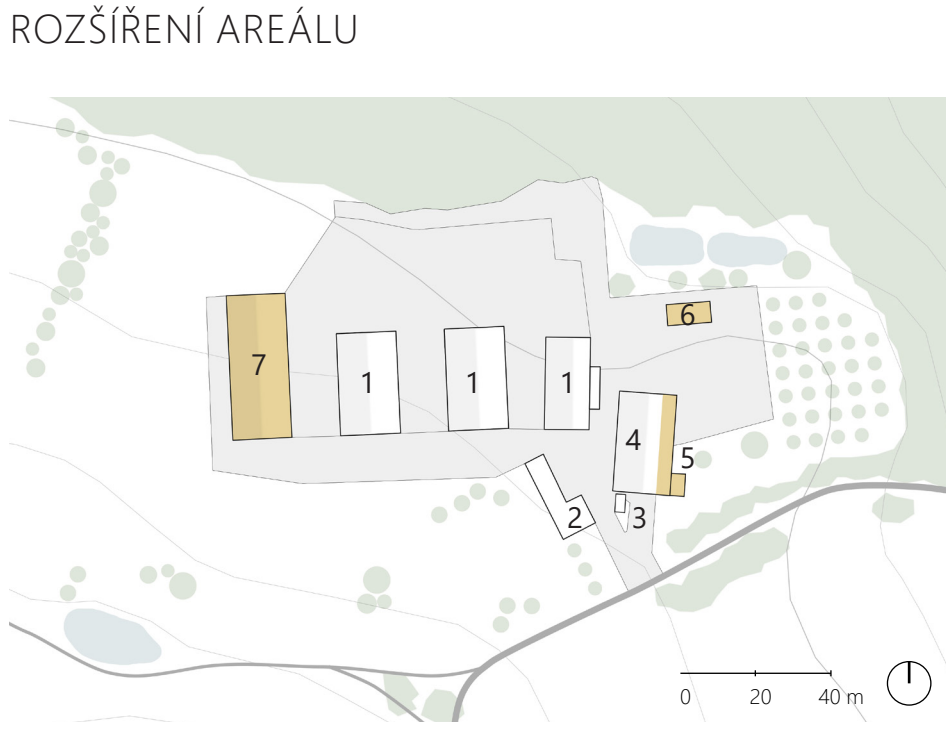
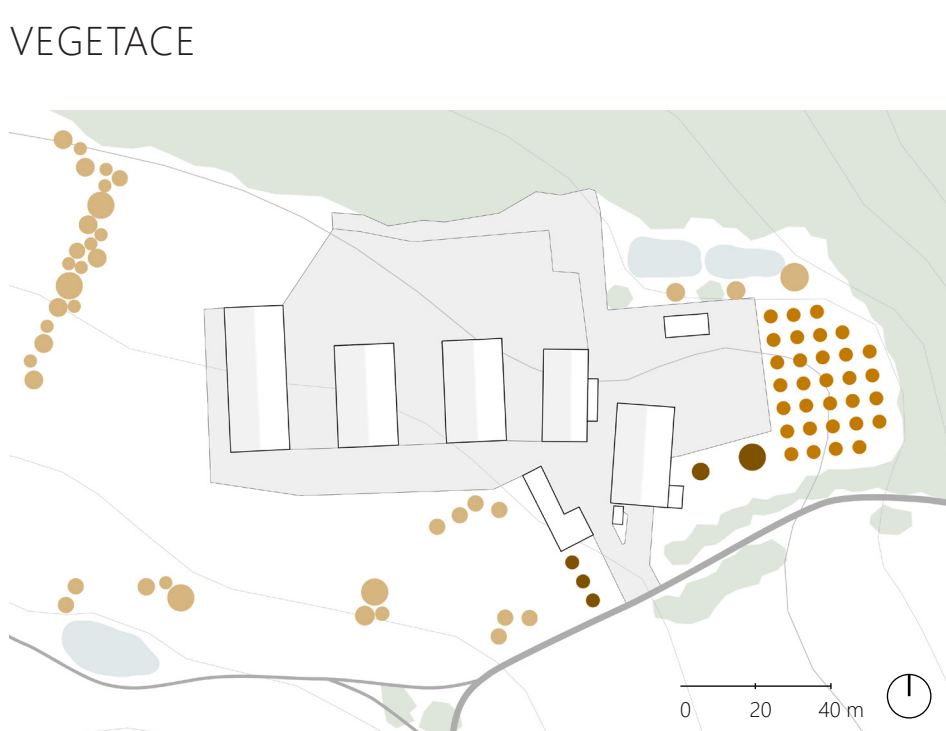
Drobné zásahy do krajiny v podobě cest a alejí přitahují lidskou pozornost a tvoří most mezi lidmi a přírodní krajinou. Pomáhají člověku zabydlet se v krajině a formovat vztah obyvatel vesnice k okolní krajině.

FARMA SOCHORŮV SATATEK



Sochorův statek je moderní rodinná farma, zaměřená na chov masného dobytka v systému ekologického zemědělství. Farma je v provozu 12 let a postupně se rozrůstá. Statek se nachází v katastrálním území Železný Újezd v části Na Pachtech. Areal je situován u lesa severně od Železného Újezdu a vizuálně zapadá do okolní krajiny. Vzdálenost od návsi je asi 730 m a od kraje zastavěného území asi 350 m.

Konceptem a zároveň hlavním cílem práce je vytvoření veřejného prostoru v rámci areálu a jeho vhodnější propojení se zemědělským provozem. Veřejná část areálu se nachází v jeho východní části, kde v okolí navrhované prodejny vzniká prostor uzpůsobený pro různorodou činnost. Studie vychází ze současného stavu areálu a rozšiřuje ho na základě přání p. Sochora. Návrh vytváří fungující areál, kde se propojuje produkční, obytná a přírodní složka.

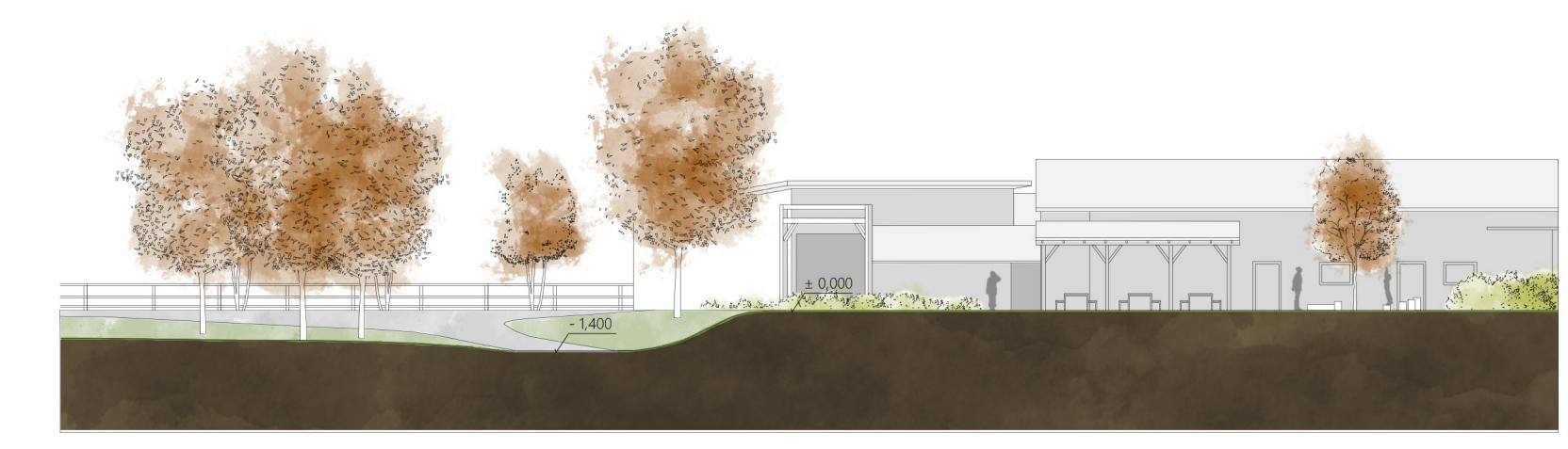


řez A-A' 1:300



Detail se zaměřuje na návrh veřejného prostoru v rámci Sochorova statku. V současnosti se jedná o soukromý zemědělský areál, do kterého nemá přístup veřejnost. V návaznosti na vybudování prodejny se nabízí návštěvníkům otevření části areálu a umožnění příjemného pobytu. Rozšíření areálu farmy o prodejnu a veřejné prostranství vede ke zlepšení veřejné vybavenosti vesnice Železný Újezd. Lokalita se díky těmto zásahům stává atraktivnější pro místní obyvatele i turisty.

Důležitým aspektem v návrhu je přirozenost, stárnutí a proměnlivost. Stopy času se podepisují na materiálech a rostoucích dřevinách.



řez B-B' 1:300