

---

# OBECNÍ DŮM, LIBEŇ

---

PORTFOLIO BAKALÁŘSKÉ PRÁCE

PAVLÍNA HUDCOVÁ  
ATZBP, ATBP

ATELIÉR STEMPEL-BENEŠ  
2020/2021  
FA CVUT

## STUDIE K BAKALÁŘSKÉ PRÁCI

Obecní dům se nachází v obci Libeň jižně od Prahy. Na mírně svažitém pozemku u návesního rybníka je objekt umístěn při západní straně podél hlavní komunikace obce, umístění a půdorysné rozměry vycházejí ze stávající nevyhovující budovy v souladu se současným územním plánem. Doplněním hmoty o dřevěnou pergolu vzniká na pozemku uzavřenější dvůr k setkávání, hře či pořádání komunitních akcí. Uspořádání takto navazuje na okolní vesnickou zástavbu, kde se koncept dvora také uplatňuje. Multifunkční travnatou plochu doplňuje dětské hřiště a záhony bylin, počítáno je také s výsadbou stromů. Cesta zabezpečující přístup na sousední pozemek je doplněna o parkovací místa na zatravněných dlaždicích, současný objekt technických rozvodů je rozšířen o sklad a místo pro odpad.

Elementární hmotové řešení obdélníkového půdorysu a sedlové střechy respektuje vesnický charakter lokality, zároveň ale nabízí současné materiálové řešení a detaily. Dispozičně je objekt členěn na multifunkční společenský sál s přiznaným krovem a doplněný o galerii, kavárnu procházející napříč objektem, kterou lze se sálem propojit, a dále navazující chodbu při východní fasádě k hygienickému zázemí – všechny prostory se otevírají do vnitřního dvora a zajišťují bezprostřední kontakt s exteriérem a snadný provoz. V přízemí se dále nachází pronajimatelný komerční prostor se vstupem z hlavní ulice, na zádveři dále navazuje schodiště s šikmou zdvihací plošinou do prvního patra k třem bytovým jednotkám. Mezonetové řešení s ložnicí umístěnou v podkroví maximálně využívá plochu a zároveň přináší prostorový zážitek. Mimo trvalé bydlení je možnost využití i jako nárazové ubytování pro návštěvníky společenských akcí v sálu.



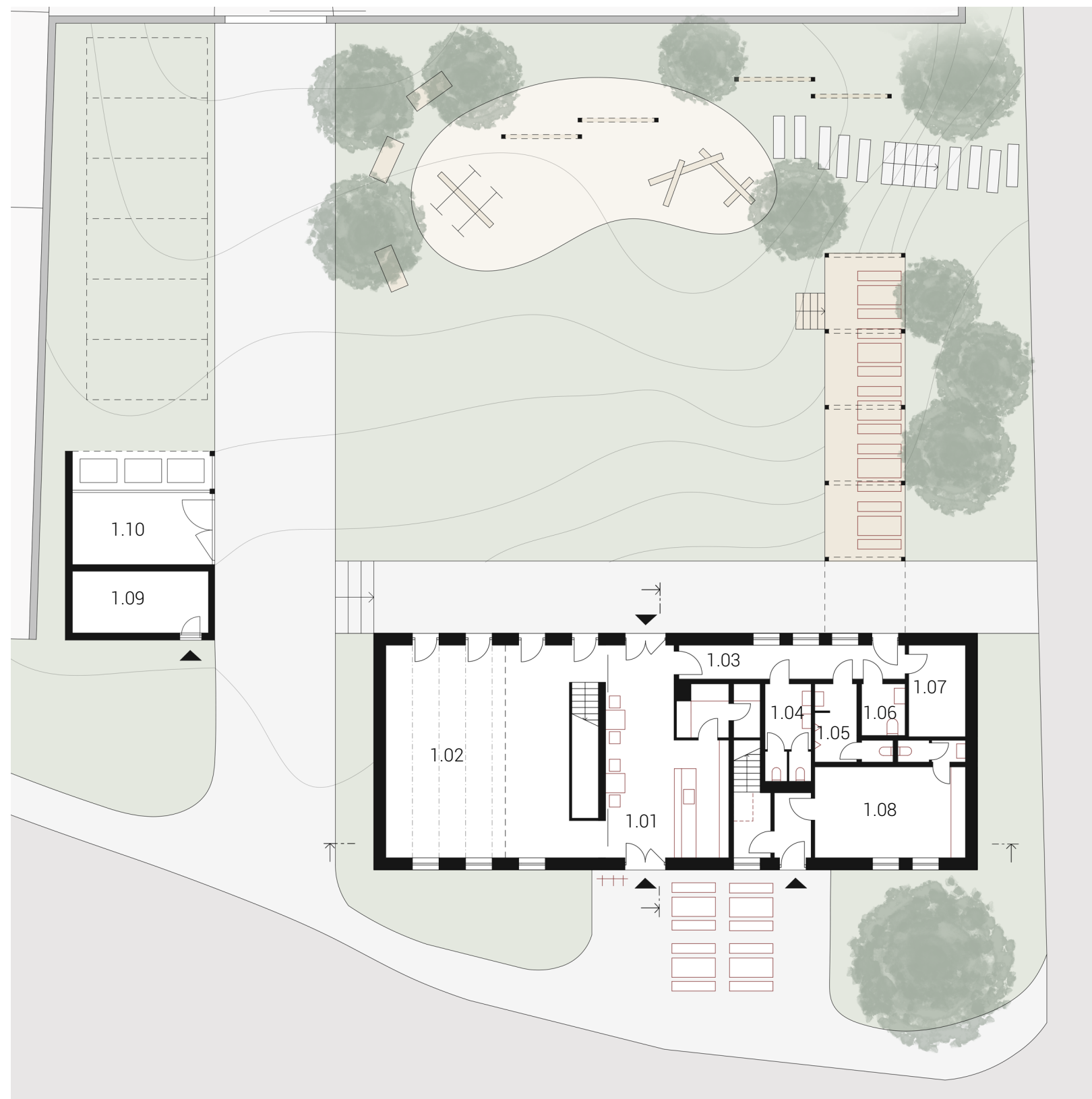


- 01 TERÉNNÍ SCHODIŠTĚ
- 02 DŘEVĚNÁ TERASA
- 03 DĚTSKÉ HRŠTĚ
- 04 BETONOVÁ TERASA
- 05 TRVALKOVÉ ZÁHONY
- 06 ODPADY
- 07 PARKOVACÍ MÍSTA

PŮDORYS PŘÍZEMÍ 1:200



- 1.01 KAVÁRNA
- 1.02 SPOLEČENSKÝ SÁL
- 1.03 CHODBA
- 1.04 DÁMSKÉ HYG. ZÁZEMÍ
- 1.05 PÁNSKÉ HYG. ZÁZEMÍ
- 1.06 BEZBARIÉROVÉ WC
- 1.07 TECHNICKÁ MÍSTNOST
- 1.08 KOMERČNÍ PROSTOR K PRONÁJMU
- 1.09 TECHNICKÁ MÍSTNOST
- 1.10 SKLAD NÁŘADÍ A VENKOVNÍHO NÁBYTKU

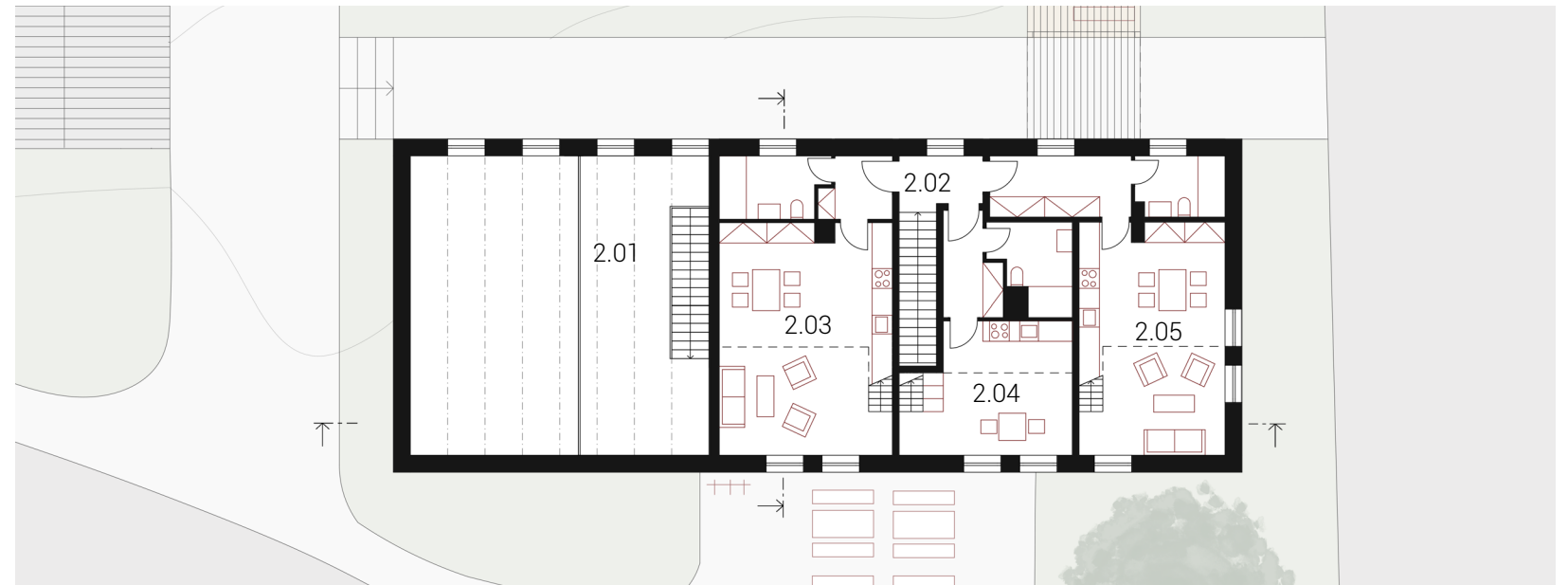




PŮDORYS 1. PATRA 1:200



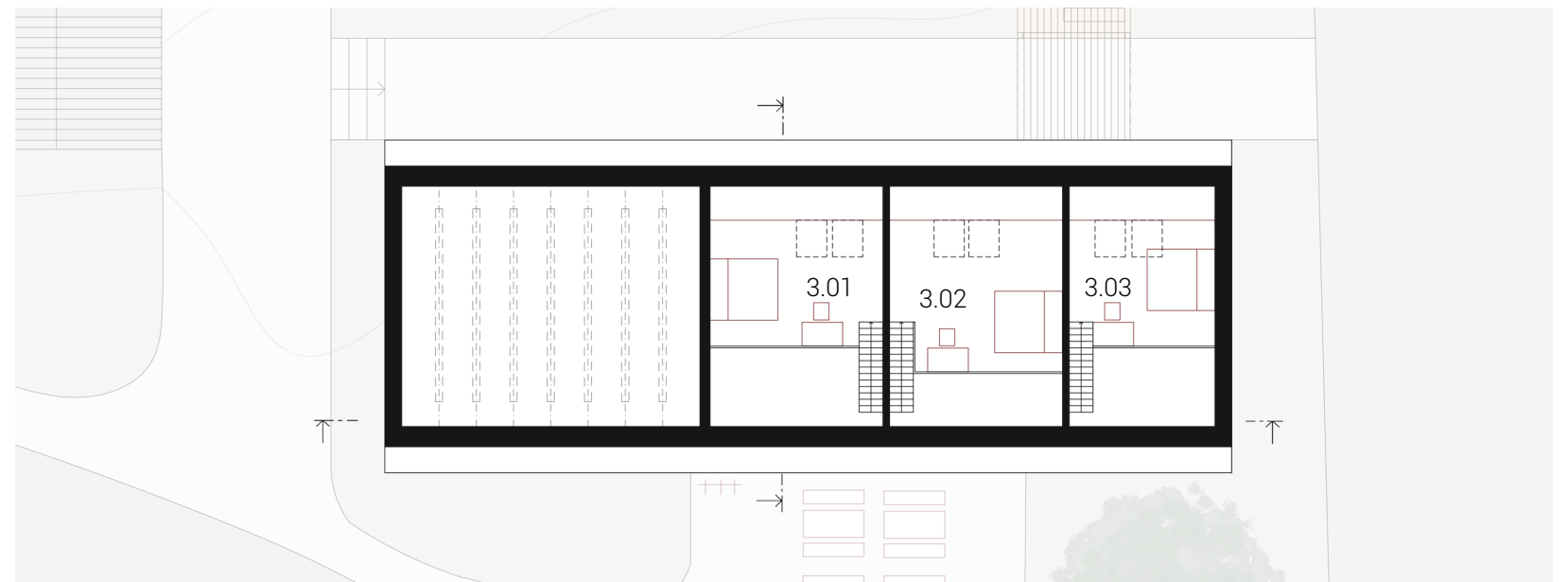
- 2.01 GALERIE
- 2.02 SPOLEČNÁ CHODBA
- 2.03 MEZONETOVÝ BYT
- 2.04 MEZONETOVÝ BYT
- 2.05 MEZONETOVÝ BYT

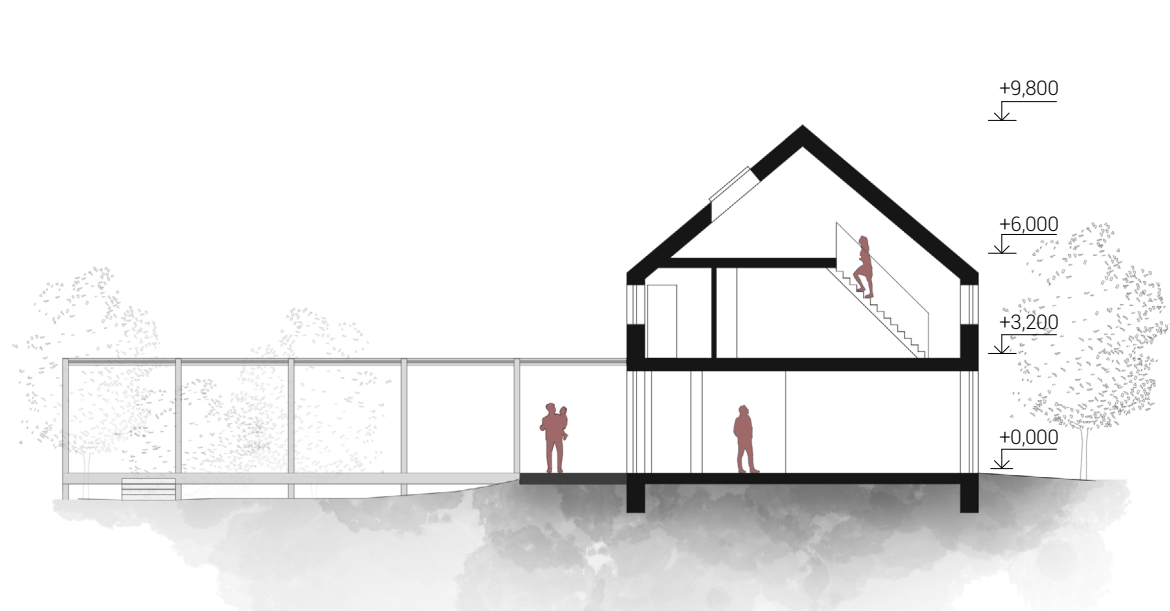


PŮDORYS PODKROVÍ 1:200



- 3.01 MEZONETOVÝ BYT - LOŽNICE
- 3.02 MEZONETOVÝ BYT - LOŽNICE
- 3.03 MEZONETOVÝ BYT - LOŽNICE

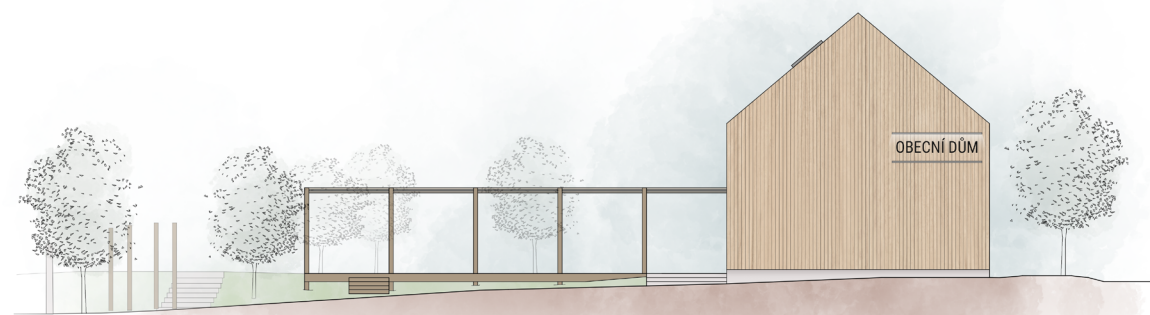




ŘEZ PŘÍČNÝ 1:200



ŘEZ PODÉLNÝ 1:200



POHLED SEVER



POHLED JIH



POHLED ZÁPAD



POHLED VÝCHOD





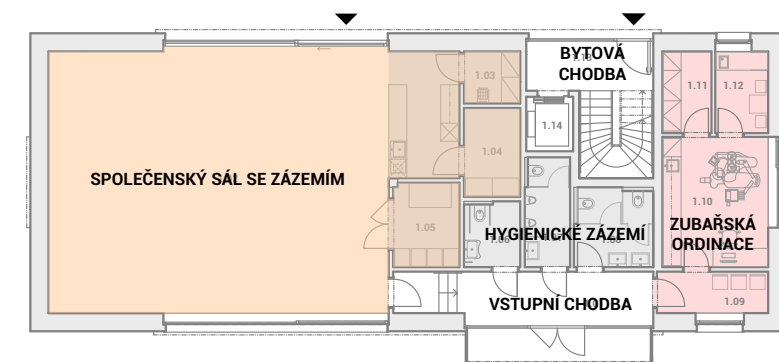
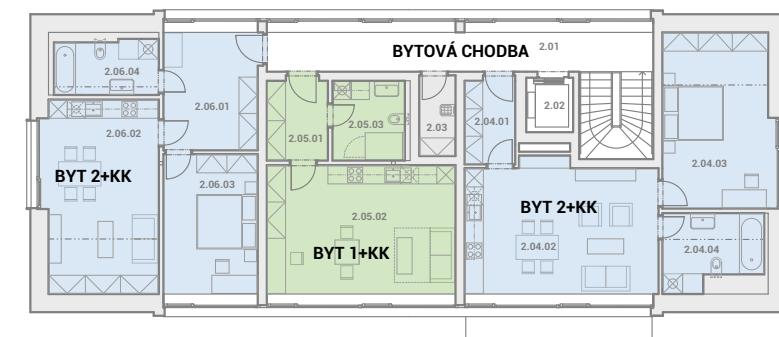


## DALŠÍ VÝVOJ PROJEKTU

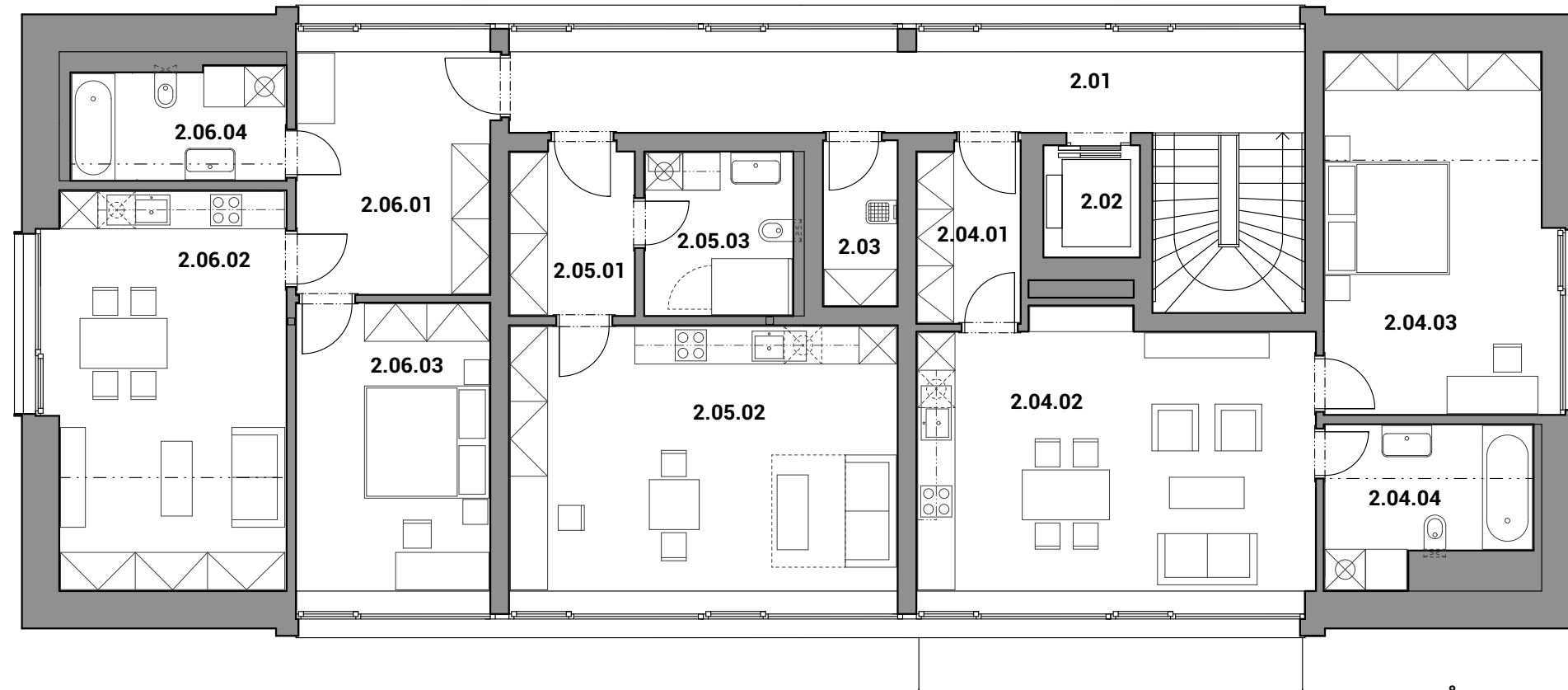


Po konzultacích se zastupitelstvem obce bylo rozhodnuto původní projekt studie upravit a optimalizovat, aby naplňoval veškeré požadavky investora, vhodně provázal nejen architekturu se samotným stavitelstvem, ale dbal také na optimální využitelnost a s tím související ekonomii objektu. Původní koncept byl tedy upraven, zdokonalen a dále vyvíjen v rámci zpracování bakalářského projektu.

V přízemí jsou přes vstupní chodbu propojeny funkční celky zubařské ordinace, hygienického zázemí návštěvníků objektu a multifunkčního společenského sálu s barem. V patře jsou navrženy 3 bytové jednotky s bezbariérovým přístupem vhodné jako obecní byty na krátkodobý a dlouhodobý pronájem.



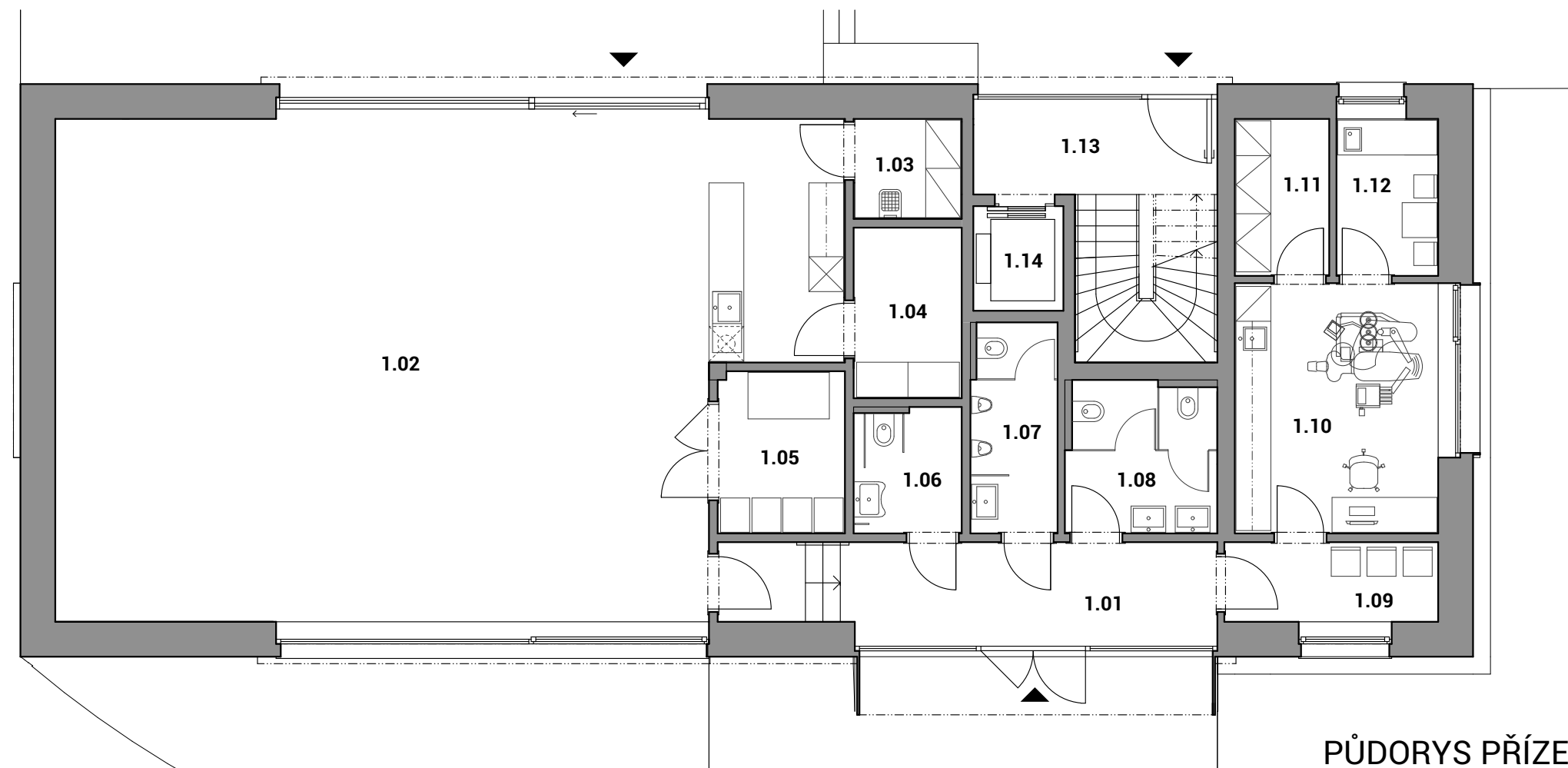




PŮDORYS 1. PATRA 1:100

LEGENDA

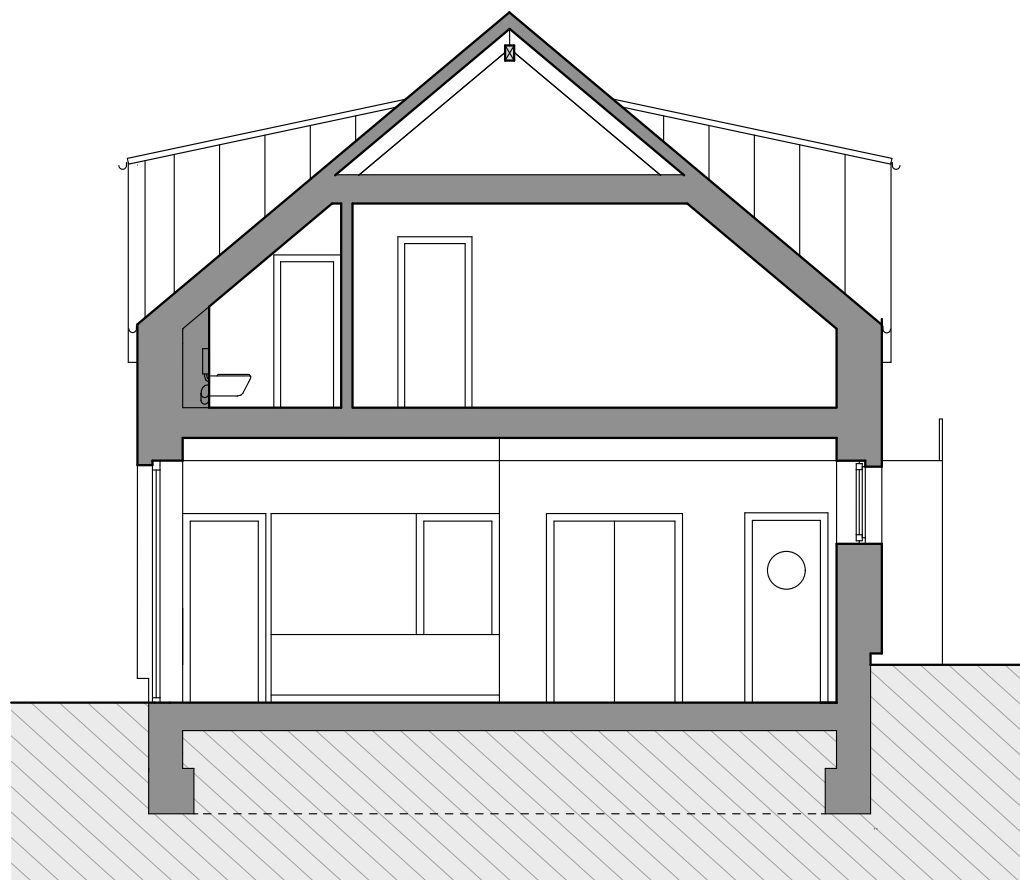
- 2.01 CHODBA
- 2.02 VÝTAH
- 2.03 ÚKLIDOVÁ MÍSTNOST
- BYT Č. 3
- 2.04.01 PŘEDSÍŇ
- 2.04.02 OBYTNÁ MÍSTNOST
- 2.04.03 LOŽNICE
- 2.04.04 KOUPELNA
- BYT Č. 4
- 2.05.01 PŘEDSÍŇ
- 2.05.02 OBYTNÁ MÍSTNOST
- 2.05.03 KOUPELNA
- BYT Č. 5
- 2.06.01 PŘEDSÍŇ
- 2.06.02 OBYTNÁ MÍSTNOST
- 2.06.03 LOŽNICE
- 2.06.04 KOUPELNA



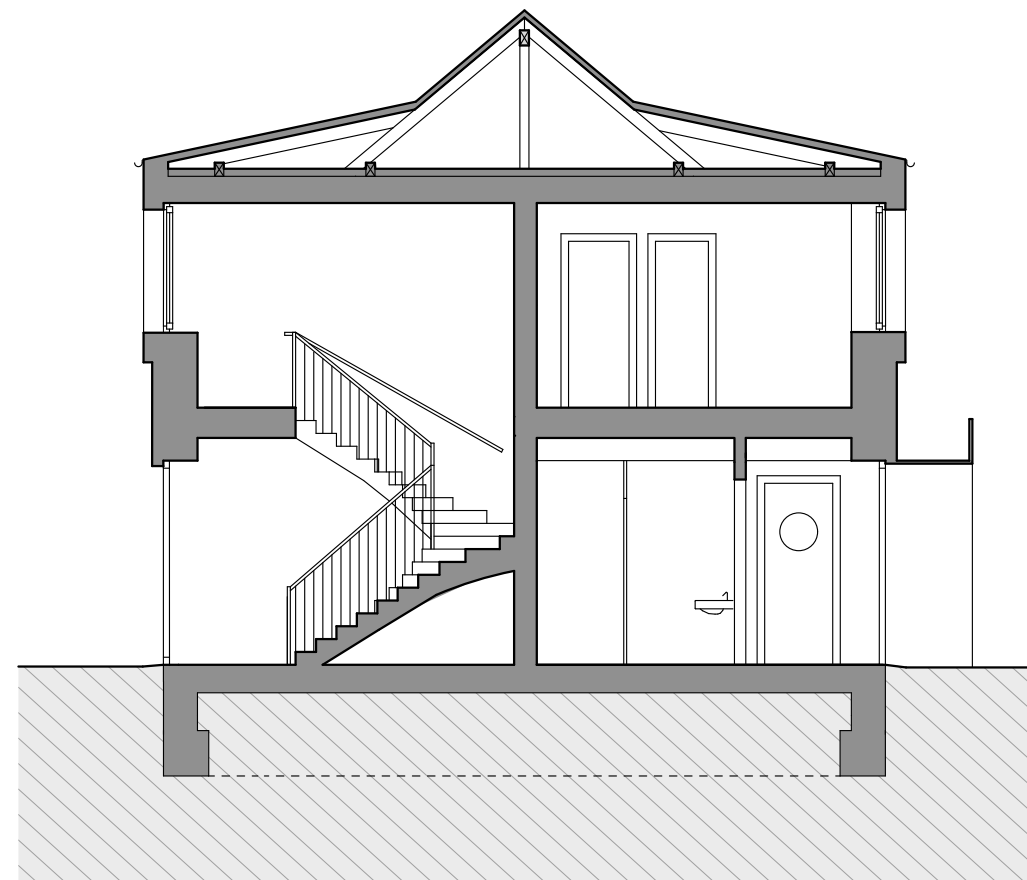
PŮDORYS PŘÍZEMÍ 1:100

LEGENDA

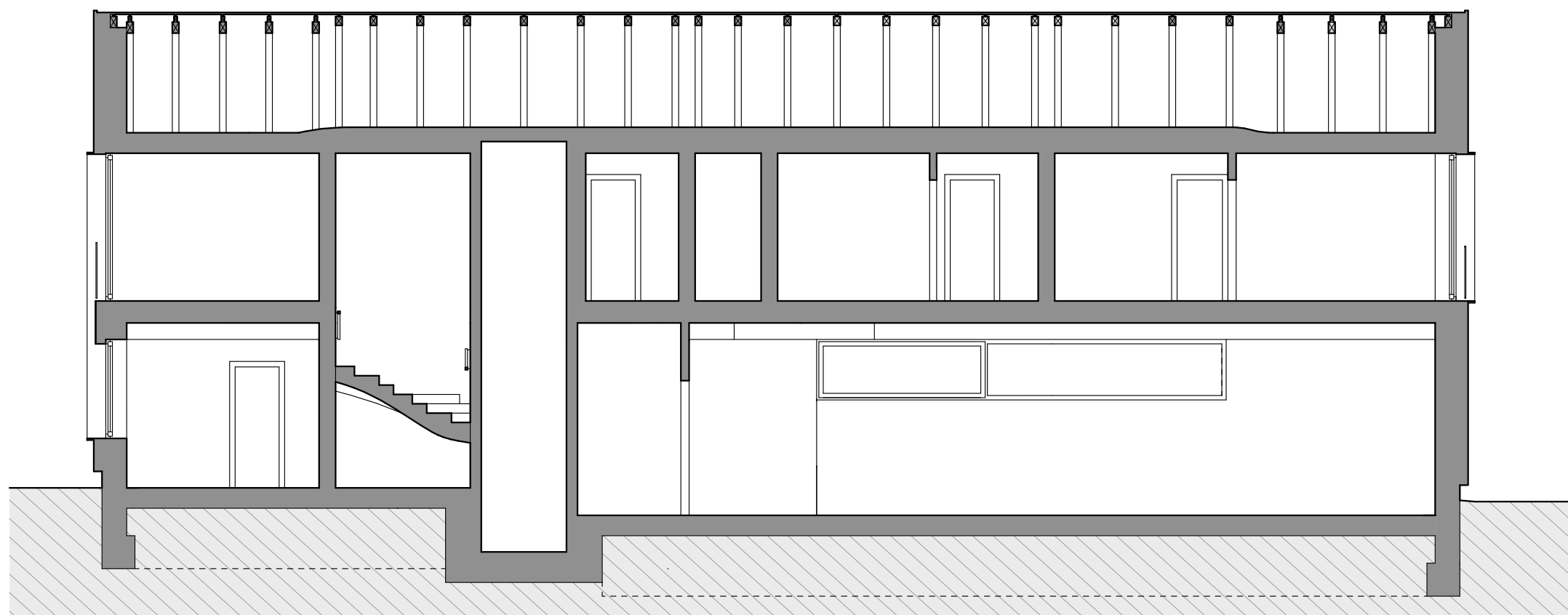
- 1.01 VSTUPNÍ CHODBA
- 1.02 SPOLEČENSKÝ SÁL
- 1.03 ÚKLIDOVÁ A TECHNICKÁ MÍSTNOST
- 1.04 SKLAD
- 1.05 SKLAD NÁBYTKU
- 1.06 WC BEZBARIÉROVÉ
- 1.07 WC MUŽI
- 1.08 WC ŽENY
- 1.09 ČEKÁRNA
- 1.10 ORDINACE
- 1.11 SKLAD
- 1.12 DENNÍ MÍSTNOST
- 1.13 VSTUPNÍ CHODBA
- 1.14 VÝTAH



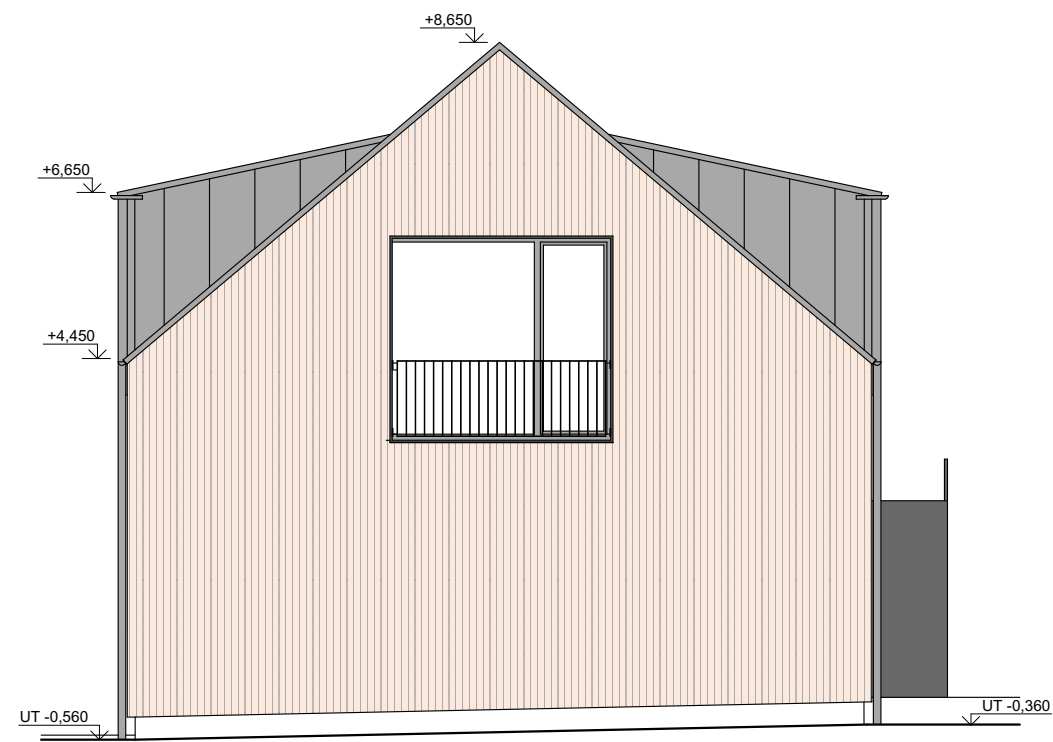
ŘEZ SÁLEM 1:100



ŘEZ SCHODIŠTĚM 1:100



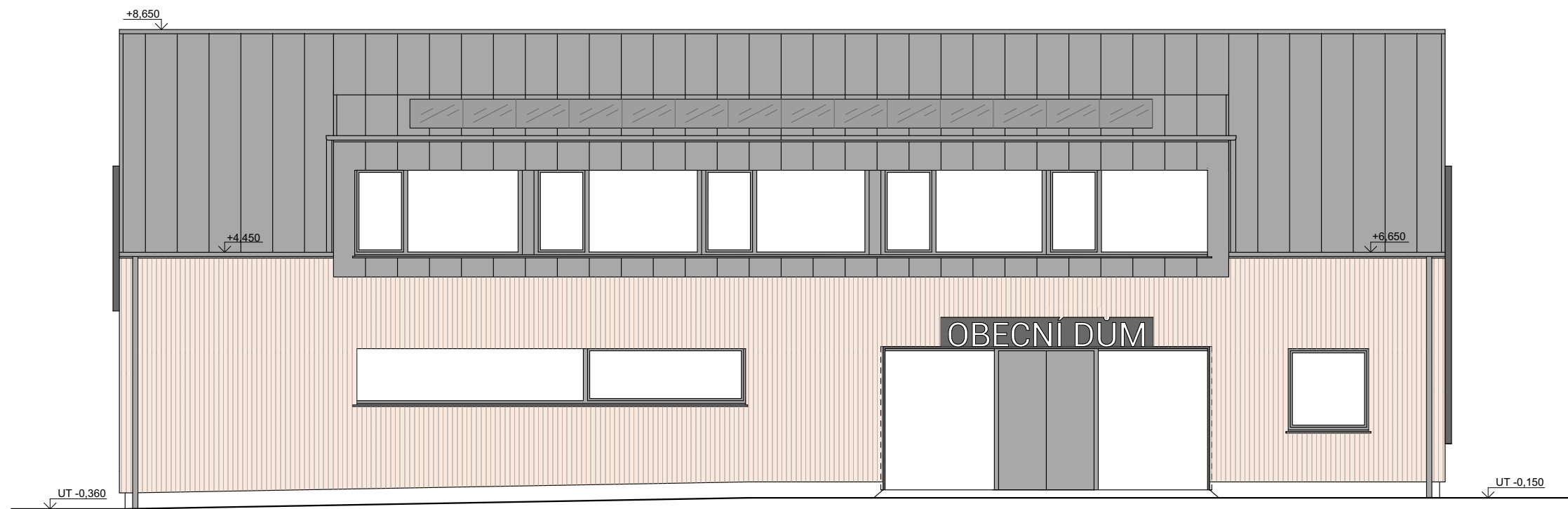
PODÉLNÝ ŘEZ 1:100



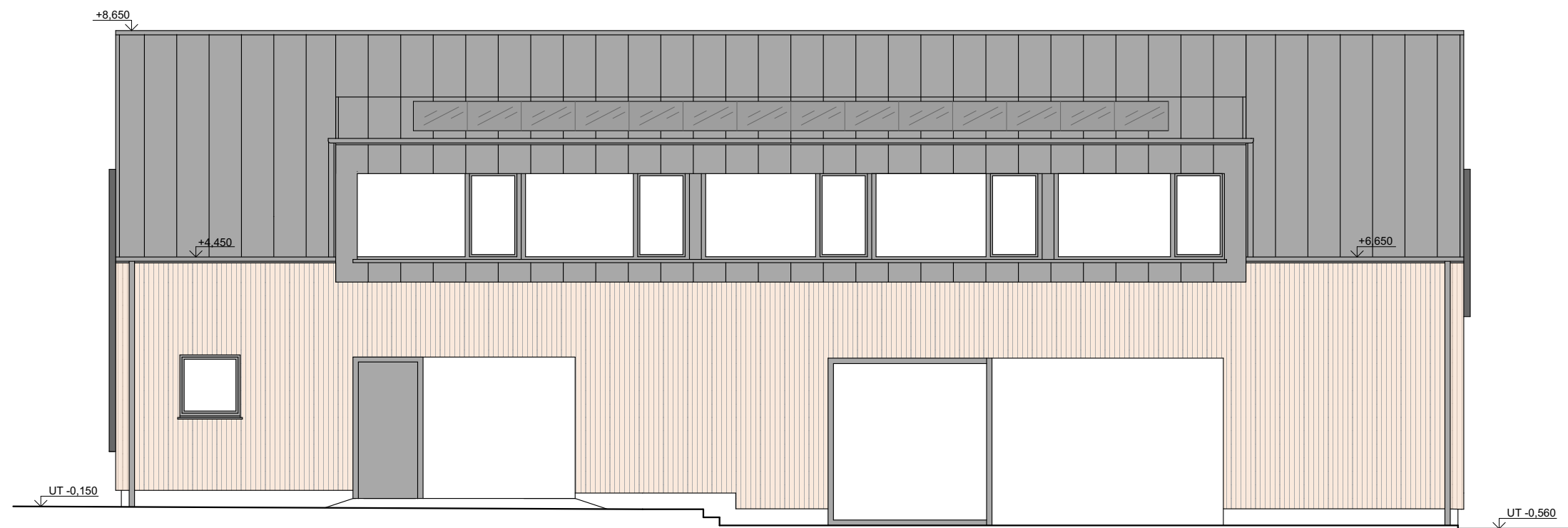
POHLED SEVER



POHLED JIH



POHLED ZÁPAD



POHLED VÝCHOD



