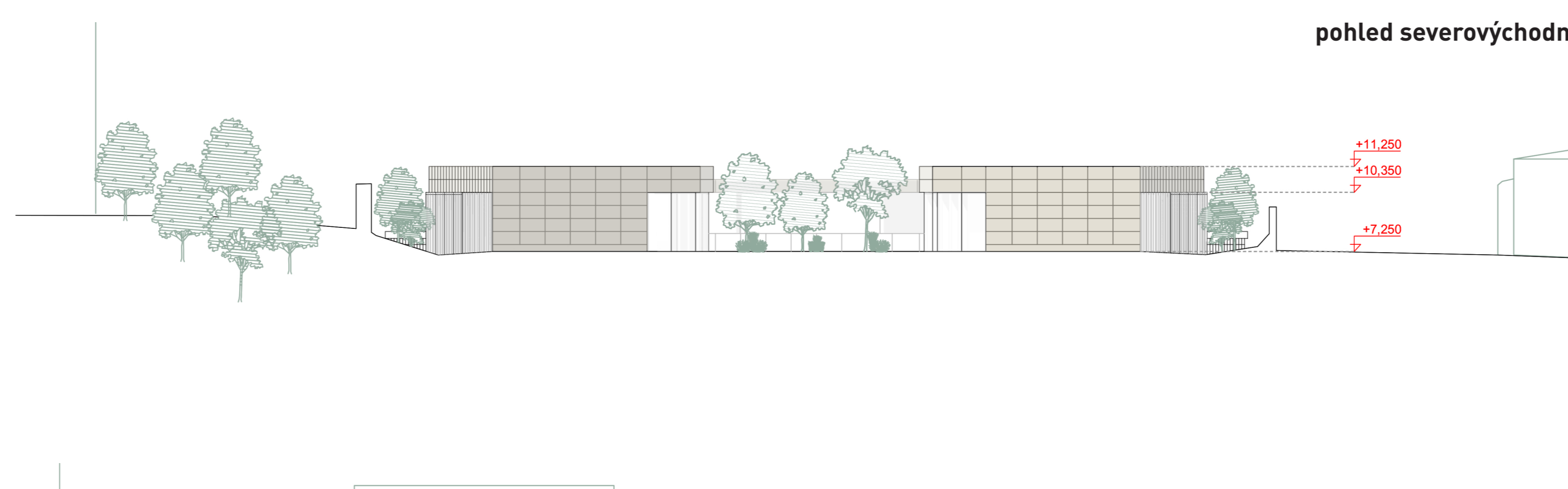
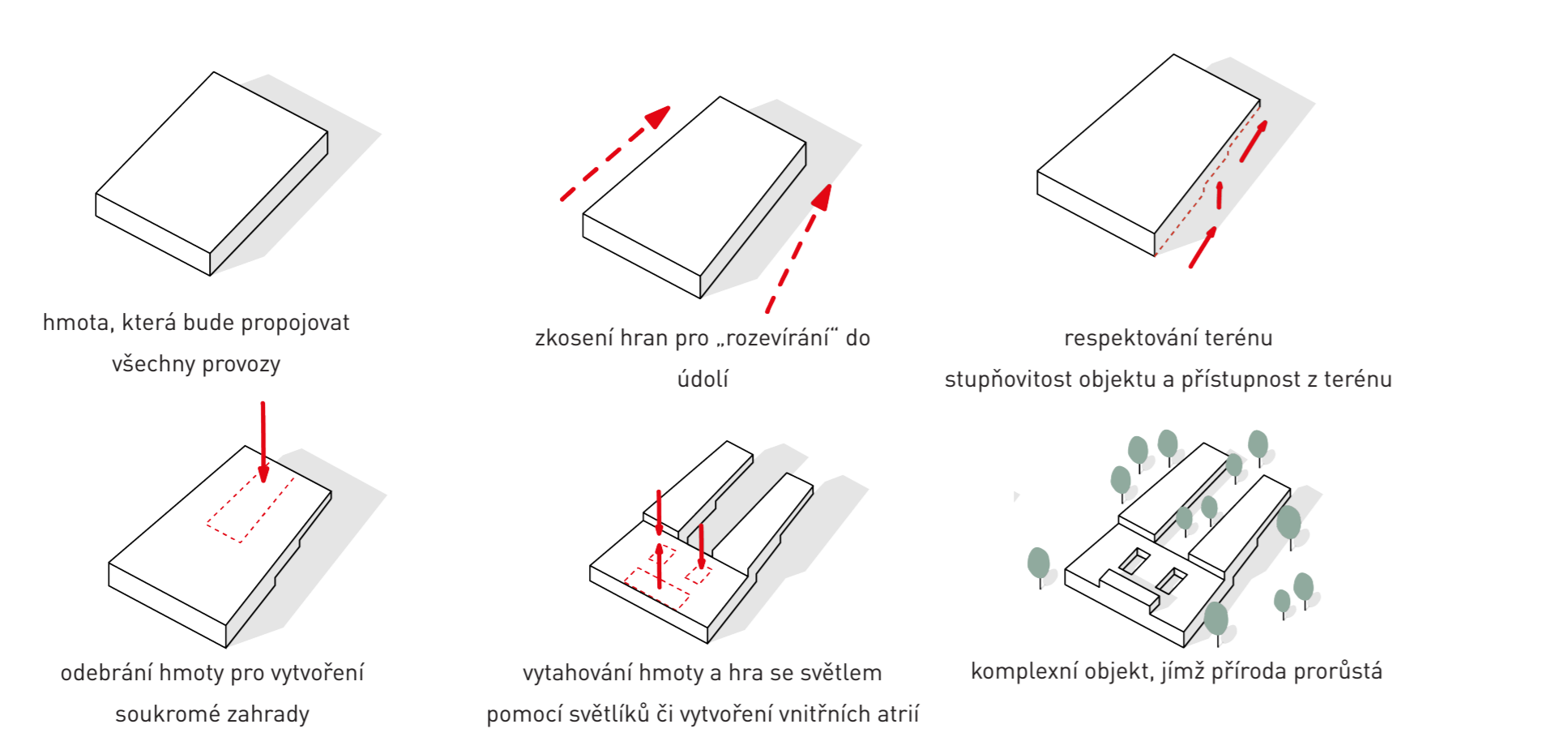
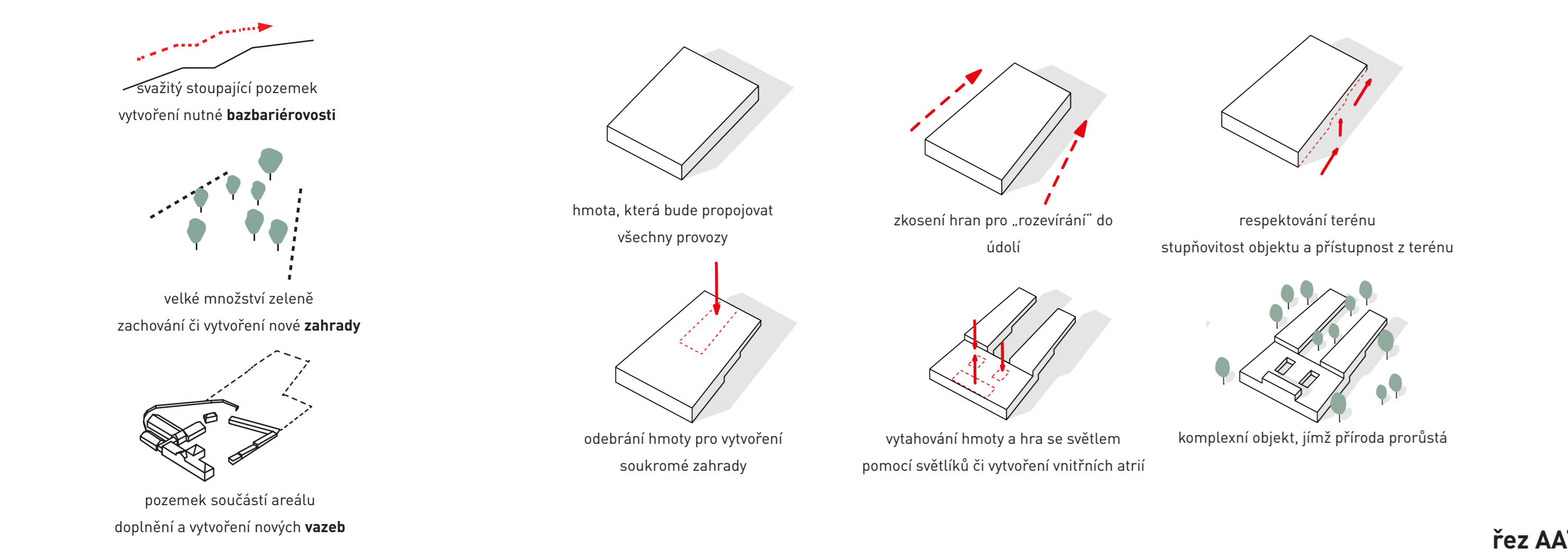
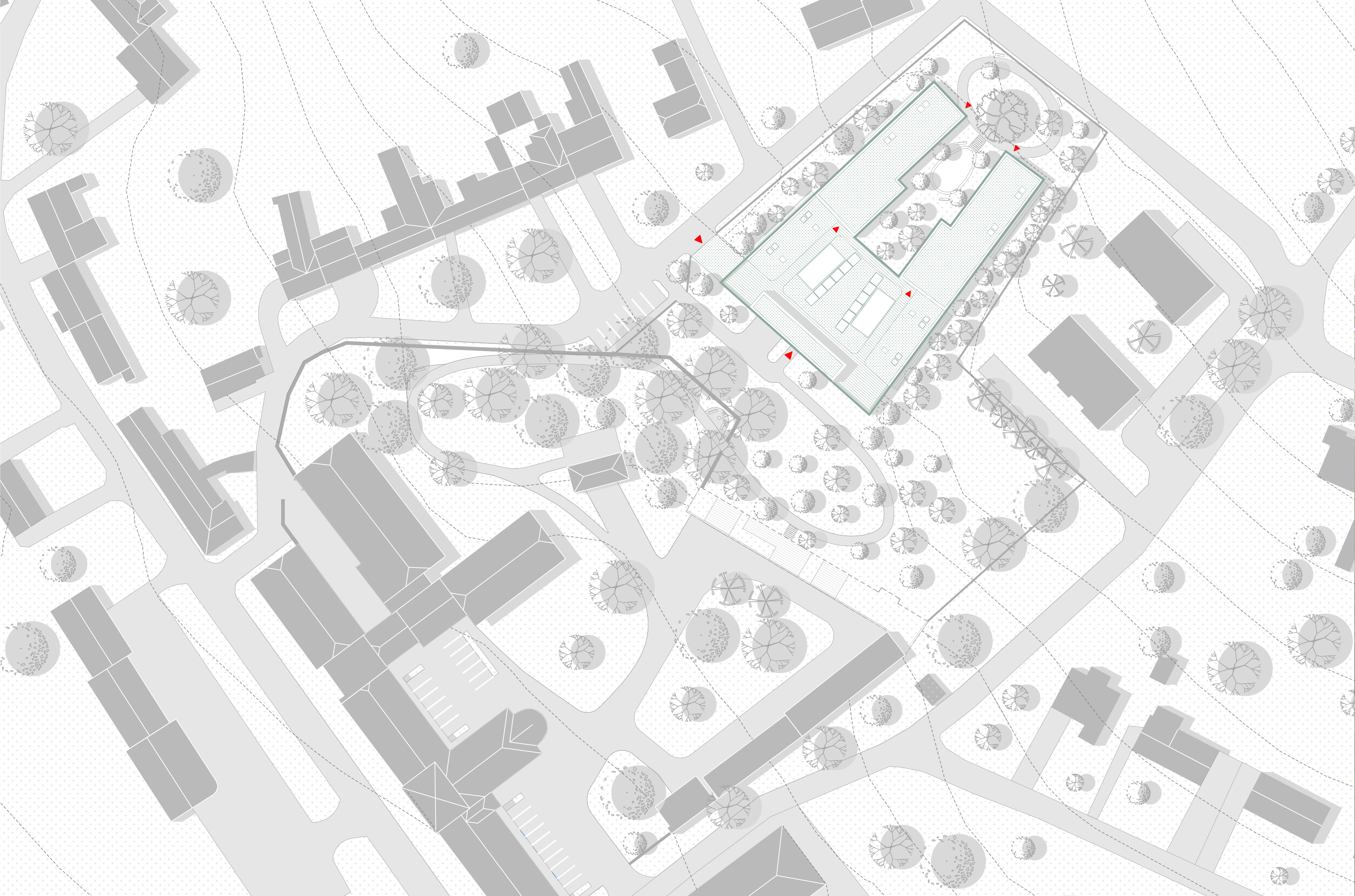
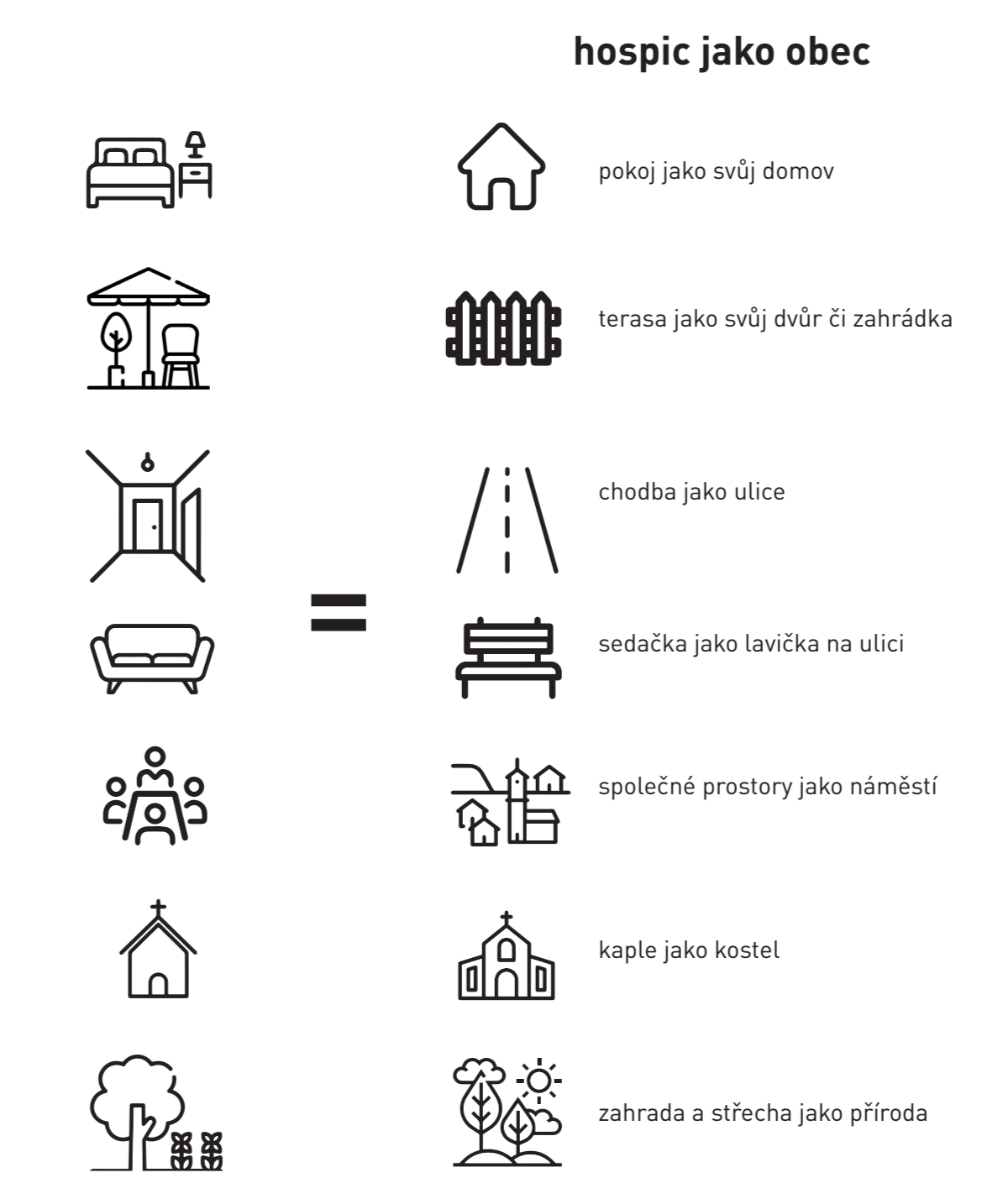


HOSPIC NA VELEHRADĚ



pohled severovýchodní



hospic jako obec

pokoj jako svůj domov

terasa jako svůj dvůr či zahrádka

chodba jako ulice

seotčeka jako lavička na ulici

společné prostory jako náměstí

kaple jako kostel

zahrada a sřezacha jako příroda

Hospic je navržen jako třípodlažní třítraktový objekt. Podlaží respektují původní terén a postupně se do něj usazuje a umocňuje tak funkční rozdíly částí objektu.

Přístup k objektu je možný z ulice Vinohradní, kde jsou v úpatí brány parkovací stání. Pro příjem pacientů je parkovací stání umístěno v blízkosti vstupu do objektu. Z ulice ulice je přístup k objektu i přes Přepážková ul. Je dopravení pacientů ulice bude zřízeno na jednosměrnou a směrem od ulice Salavská.

Návštěvní hospic může využít i parkování na dvoře Státního a propouštění ode dvora si prostředí hospic jako svého domova. Uprostřed objektu soupis vlnitý vedlejší prostor kaple. V prostoru pod terésem se nachází prvotní část se šatnami pro pacienty.

V 1.NP je nad administrativní částí navržena společenská místnost s jídelnou jako veřejně přístupná část hospice. Za ní se nachází prvotní patro kaple, které je obklopeno proskleným chodcem a multifunkční místnost pro nevěstičku a vlnitá jídelna jako prostor umístěna v suterénu skleněným oddělením.

Po obvodové části jsou napojena dvě křídla se čtyřmi lůžkovými odděleními, které rostou přes obě patra.

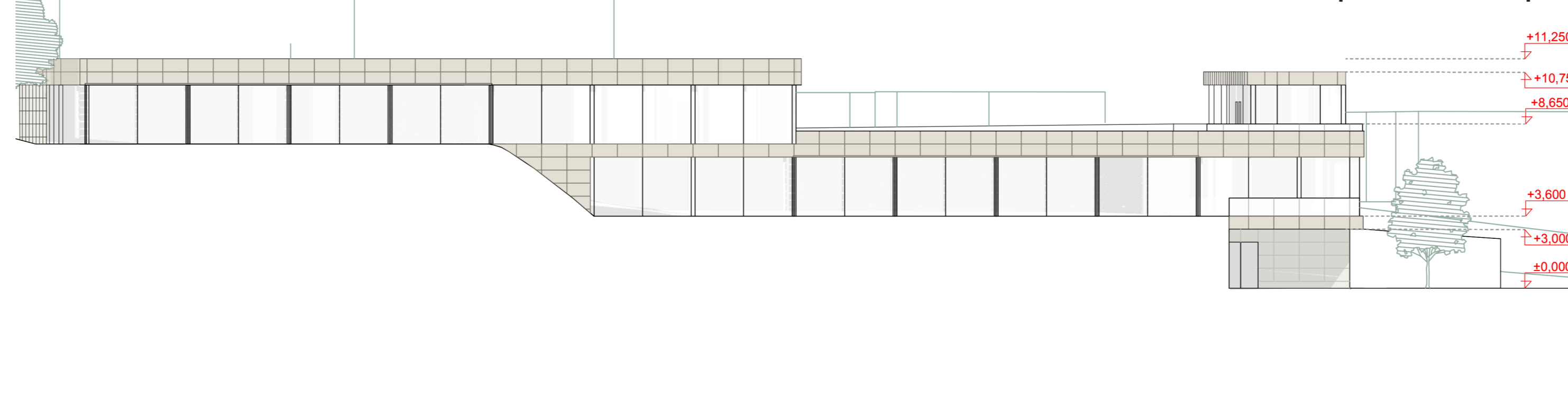
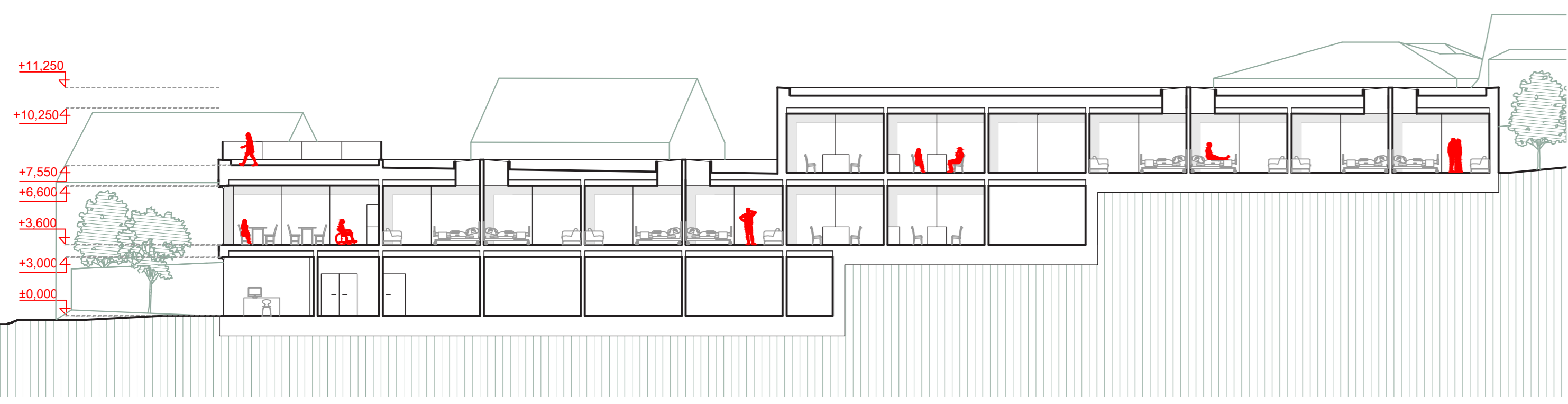
Lůžkové oddělení je navrženo pro vytvoření příjemného nenamocného prostředí jako malé jednotky se čtyřmi posteli se skleněným a přírodním. V suterénu části křídla je navržena seotčeka pro čtyřlůžkové oddělení se skleněným a přírodním. Každý pokoj má svou soukromou terasu orientovanou do soukromé části zahrady.

Na úrovni 2. NP je na straně jižní zřízena vyhledávací a terasová a vyhledávací do ulice, která přivede pacienty do další části zahrady.

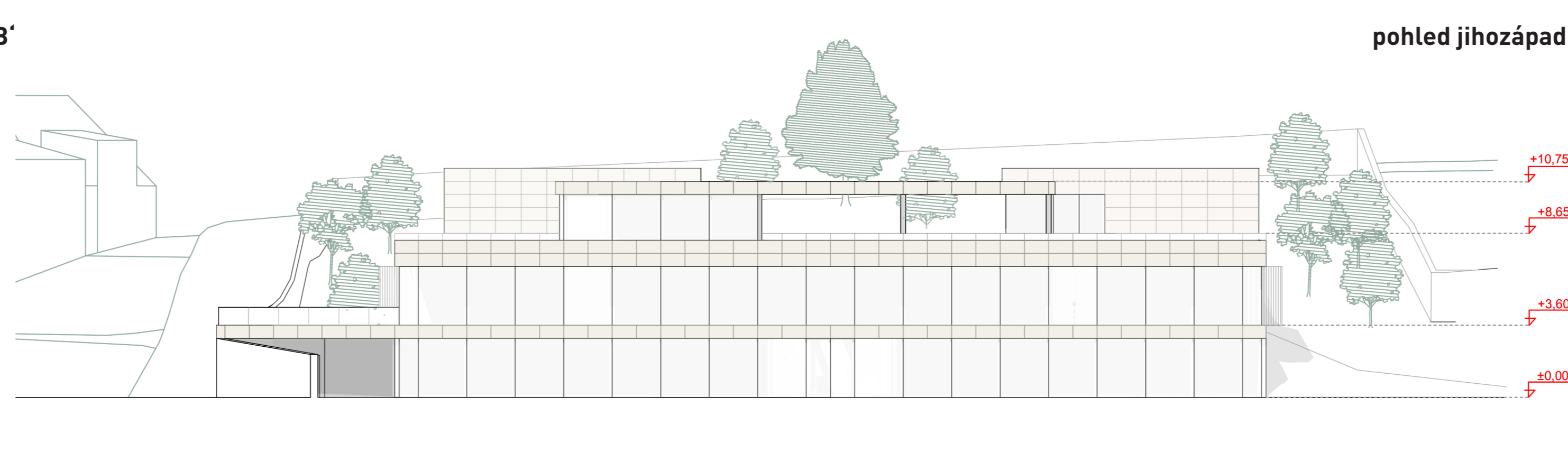
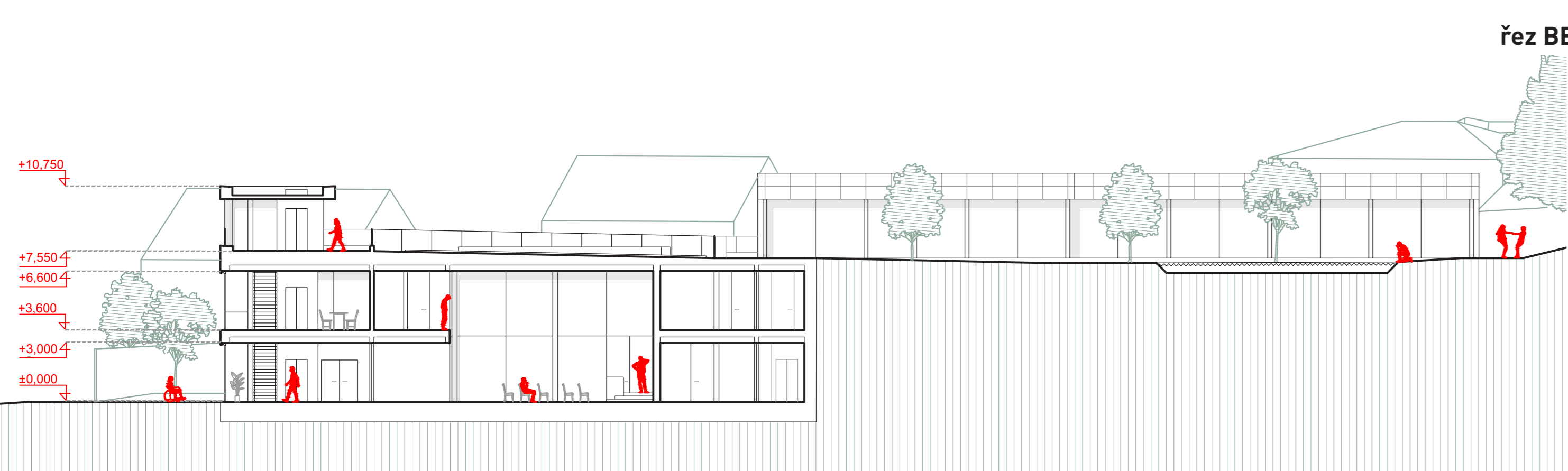
Mezi částí lůžkových oddělení je vytvořena rovná zahrada, která umožňuje i mobilním pacientům být v kontaktu s přírodou. Na straně severní prostor buďou poměrně klidové dominantní jasně, jen se křídlo od ulice odlišuje.

Hospic je propojen s areálem Státního a funkční. Při jeho návrhu se uvažuje s budoucím domovem pro seniory ve stavbě bývalého ZP Salavská a propojení ulic Státního, jako je psycholog a psychiatr lékární. Pro strážníky je vlnitá kuchyně Státního a příprava jídel je vlnitě doplněna do hospice. Rodný přírodních může nejen poskytnout na pokoj pacientů, ale i možnost přejetí na Státního.

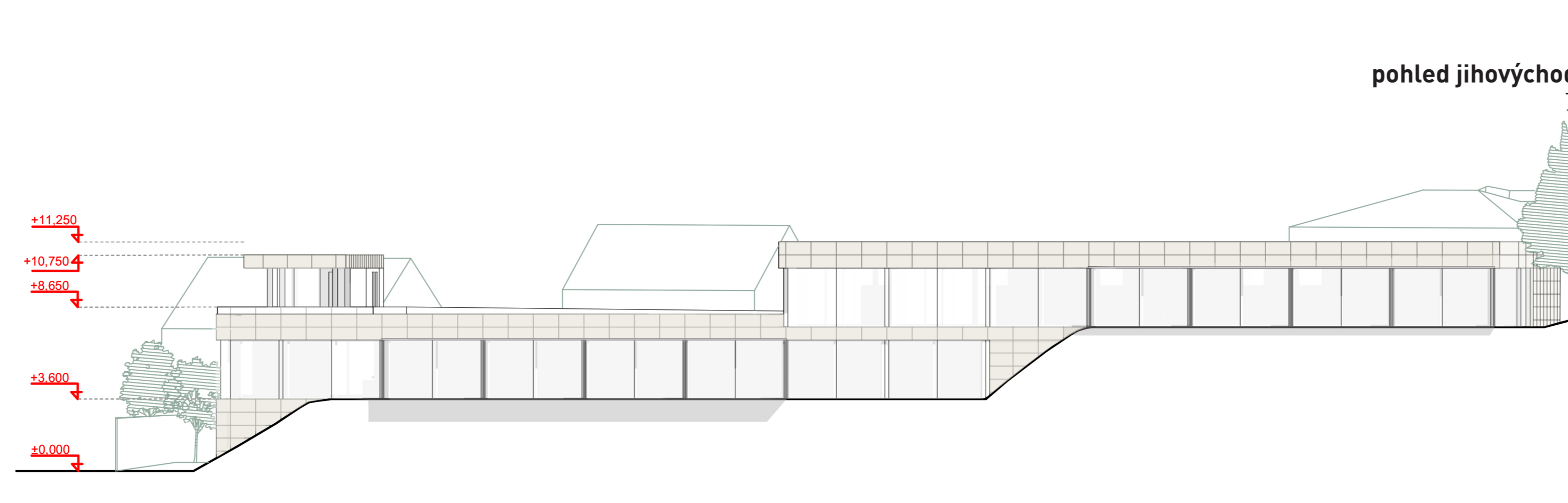
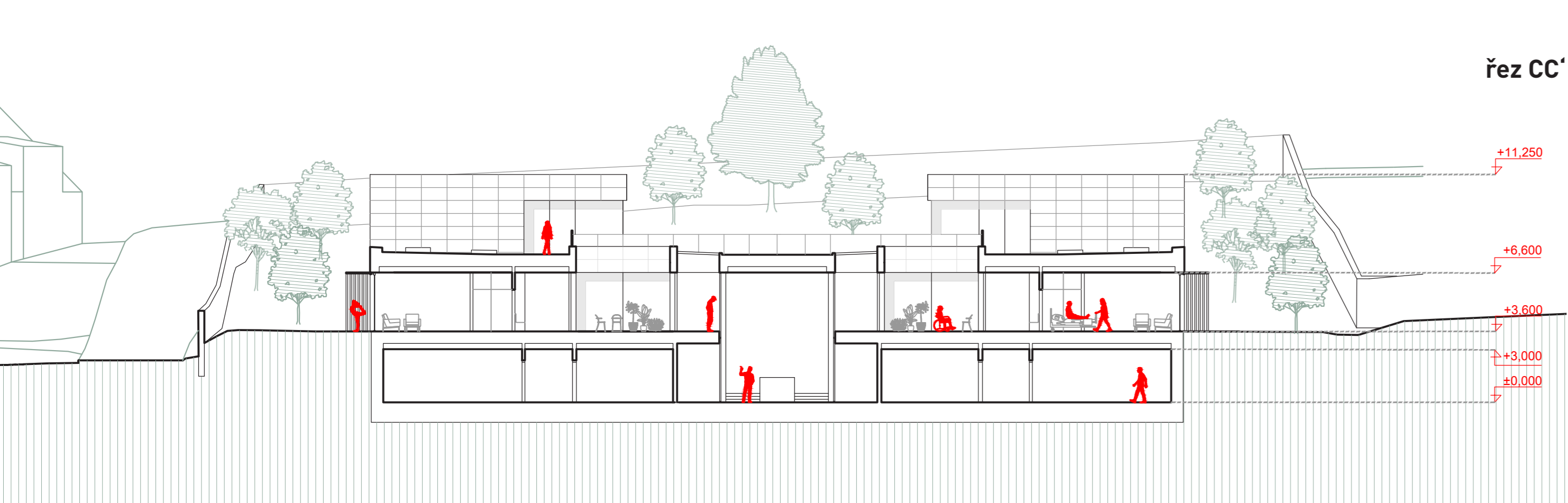
Pro seniory se předpokládá využití chráněného hospodářského objektu jako komunitní prostor s dílnou. Na hospicím objektu, který navazuje na zahrady, je navržena prvotní sřezacha s terasou a zelení. Nabízí tak možnost spojit se na terasu s různými průhledy na baziliku, či skleněným stromy. Parkové úpravy v okolí objektu vlnitě jako předprostor pro malé hudební zóny a vlnitě také své zážitky se souchami podlé chodník.



pohled severozápadní



pohled jihozápadní



pohled jihovýchodní

