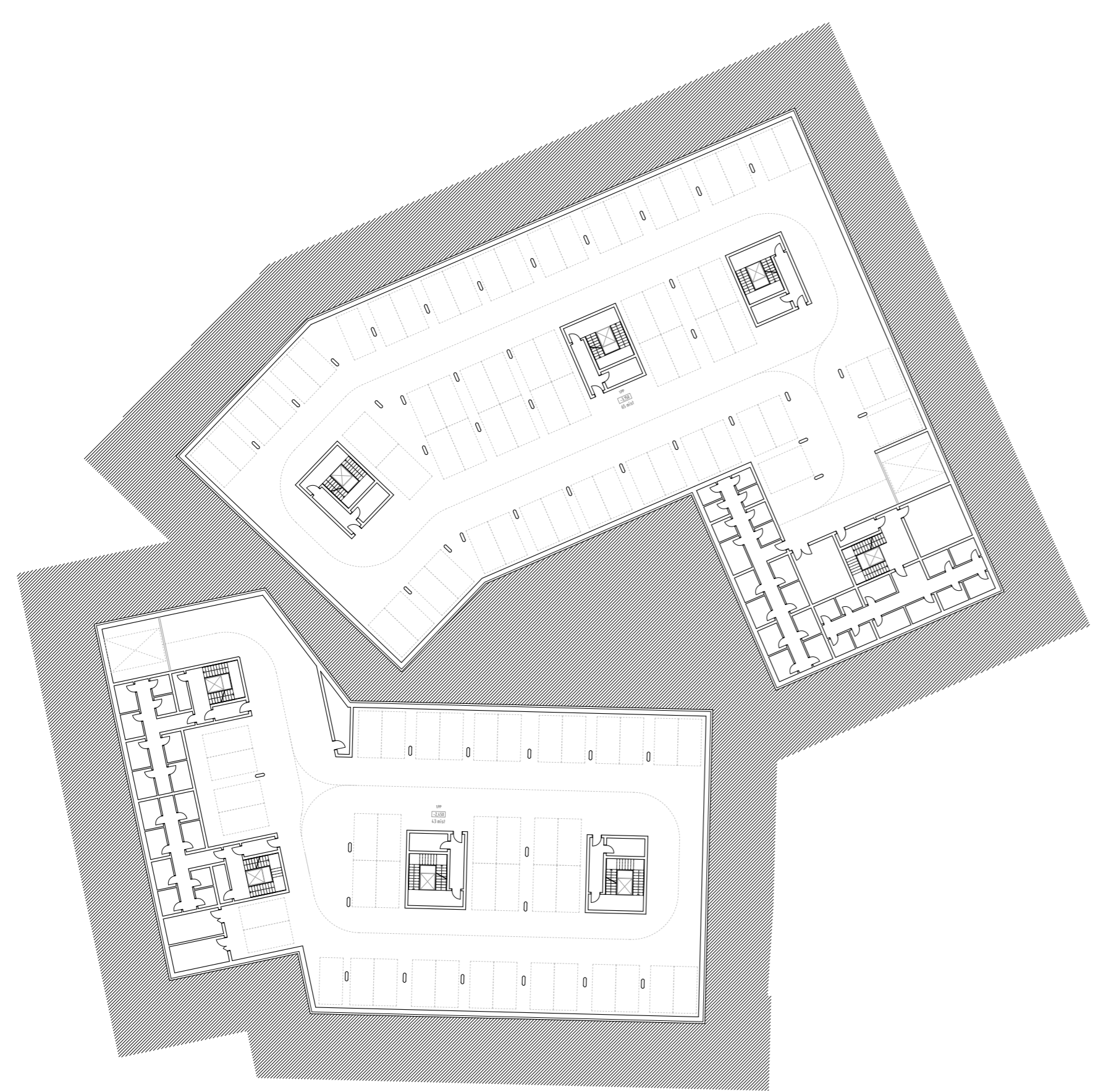
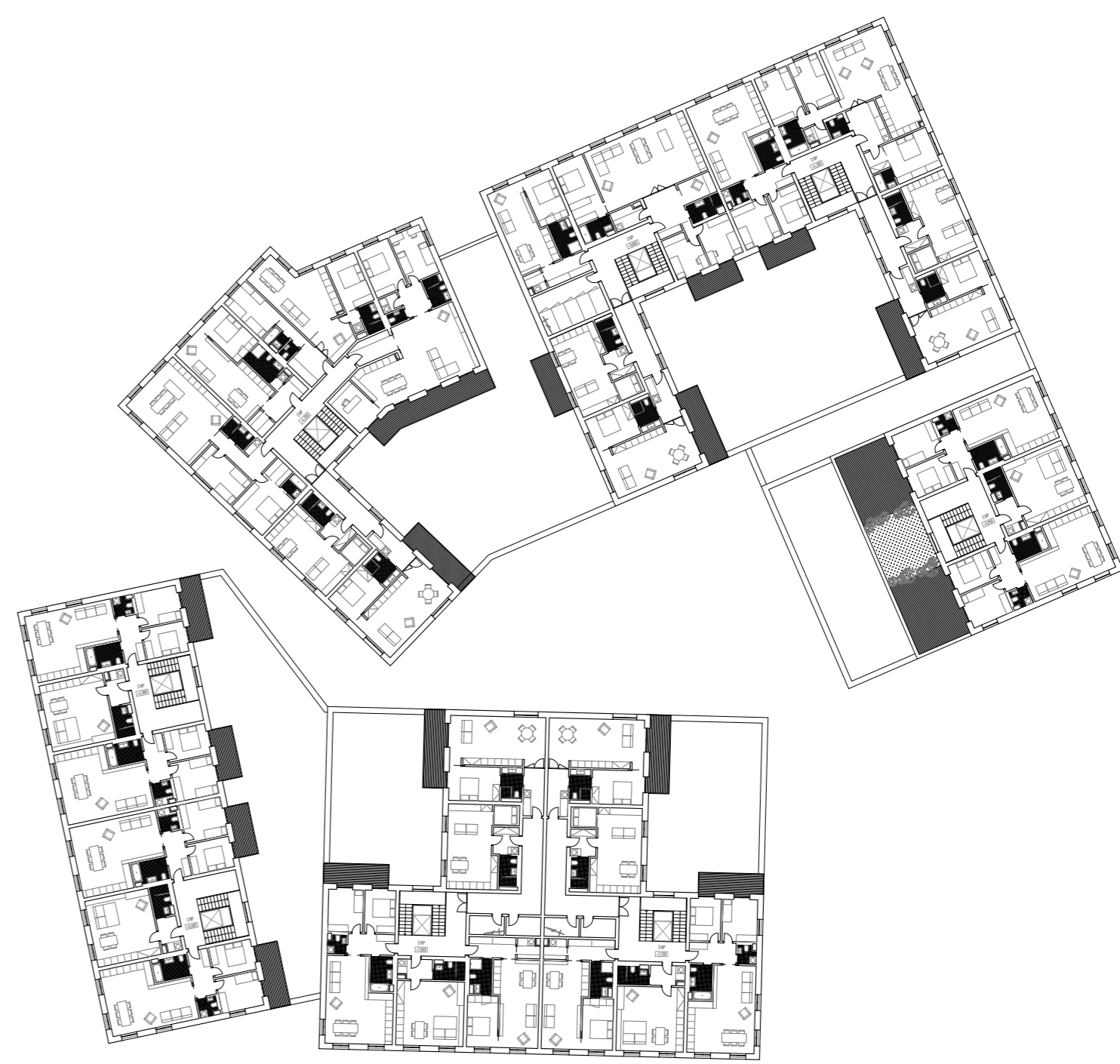




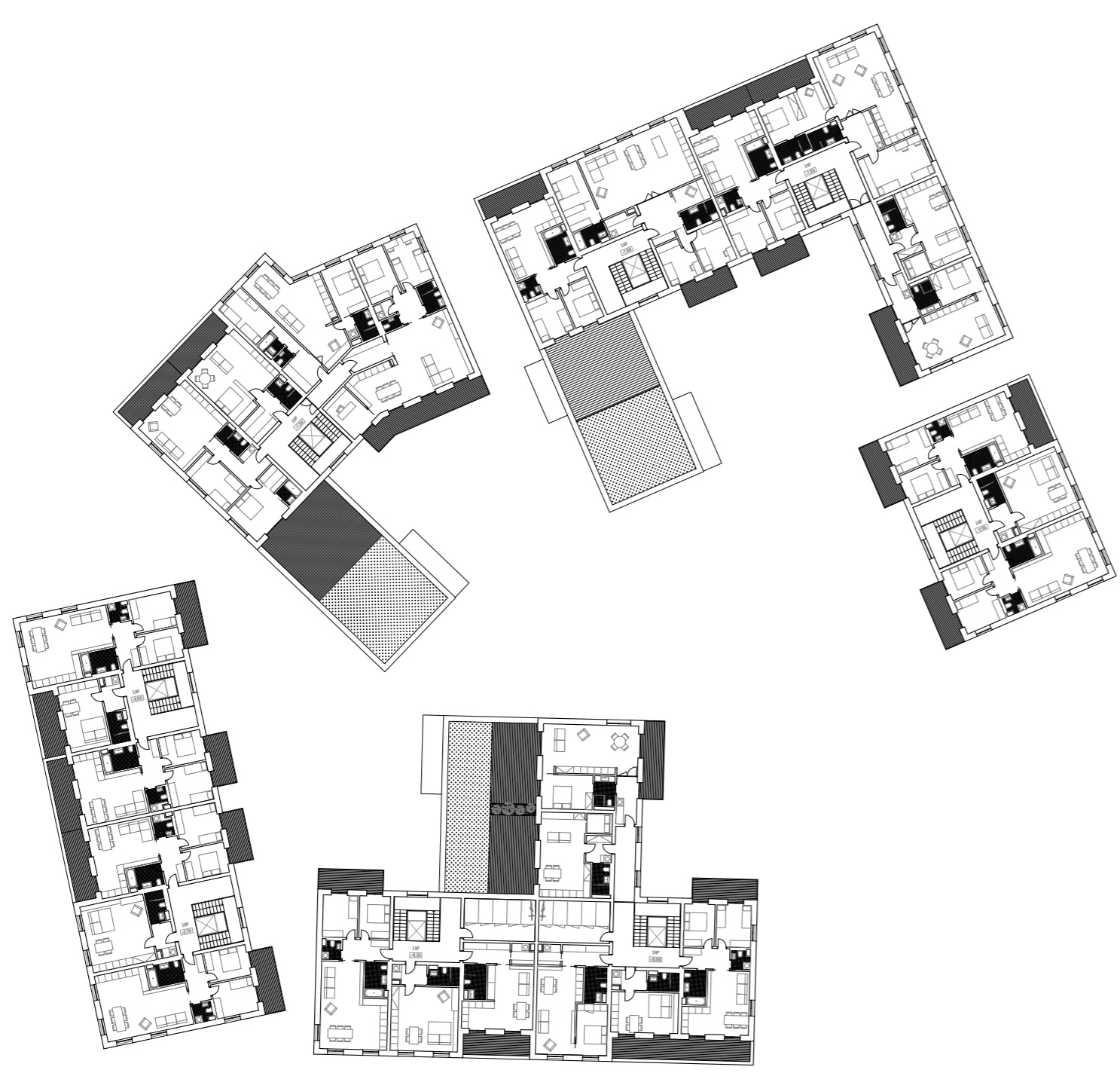
1.NP 1:250



1.PP 1:250



2.NP 1:250



3.NP 1:250



4.NP 1:250



typický příčný rez 1:250



severozápadní pohled 1:250





**Třebíčská Stařečka**

Jedna z nejstarších částí města Třebíče, čtvrt Stařečka, byla v 80. letech minulého století z velké části asanována. Historická čtvrt musela ustoupit pokrokům moderního města - městskému průtahu, autobusovému nádraží a obchodním domům.

Práce se zabývá návrhem nové kompaktní zástavby, která do nesrozumitelného otevřeného prostoru navrácí ulice, náměstí, zákoutí, pláčky, uličky a potok. Snaží se místu vrátit ztracenou atmosféru.

