

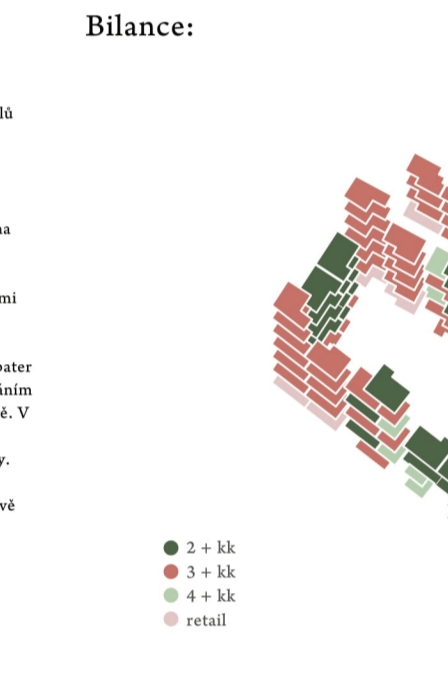


Autentizace
V rámci celku Praha, se sídlem Vltava, se přesně Na Vltavě, se nachází sídlo. V rámci celku Praha, se přesně Na Vltavě, se nachází sídlo. V rámci celku Praha, se přesně Na Vltavě, se nachází sídlo.

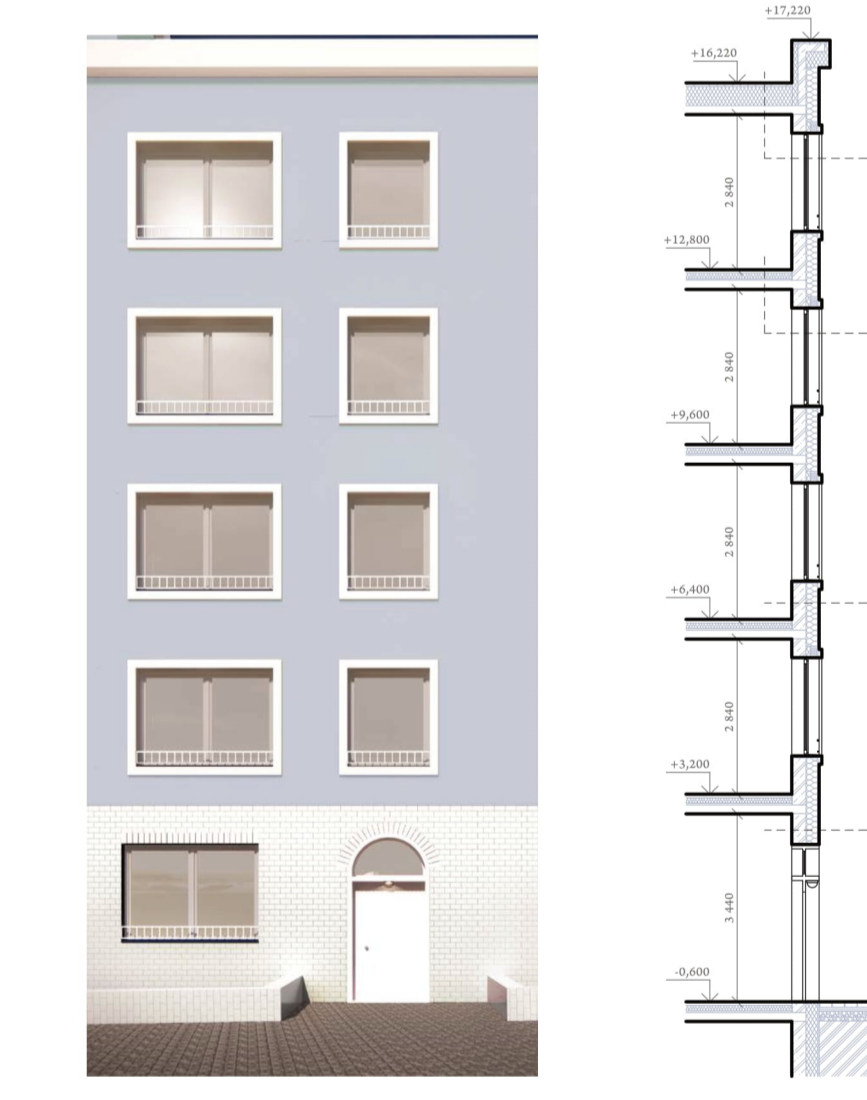
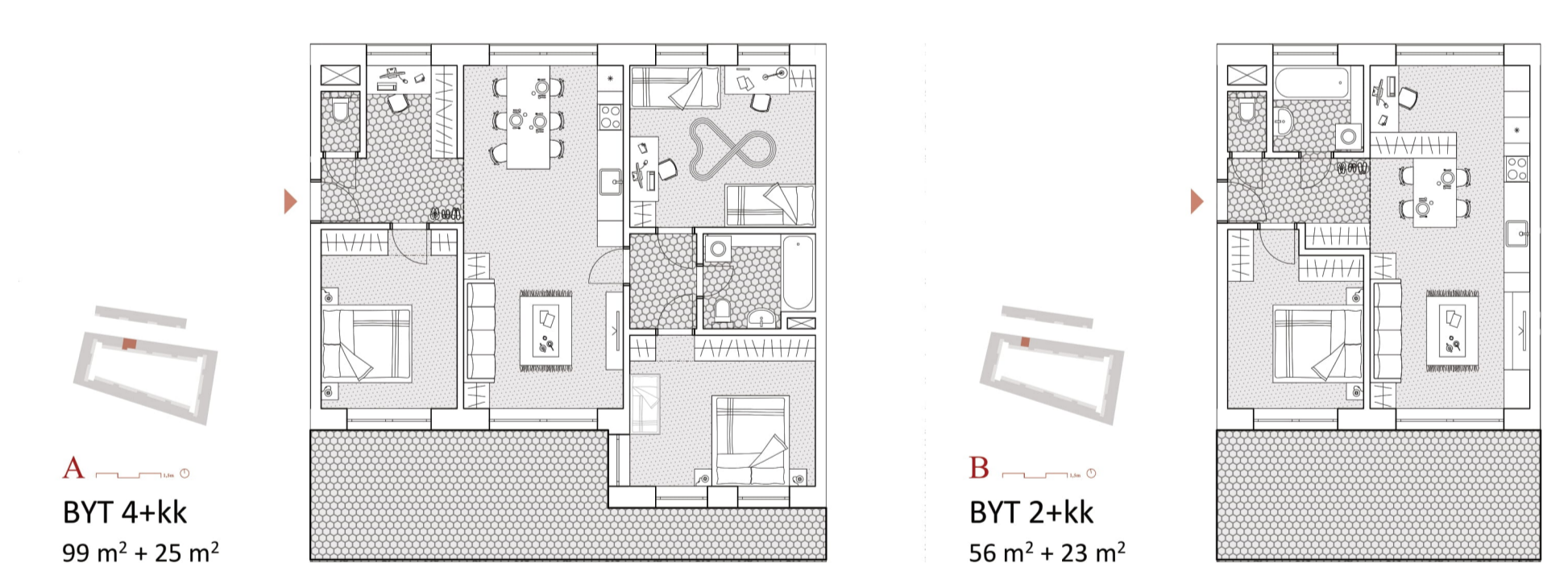
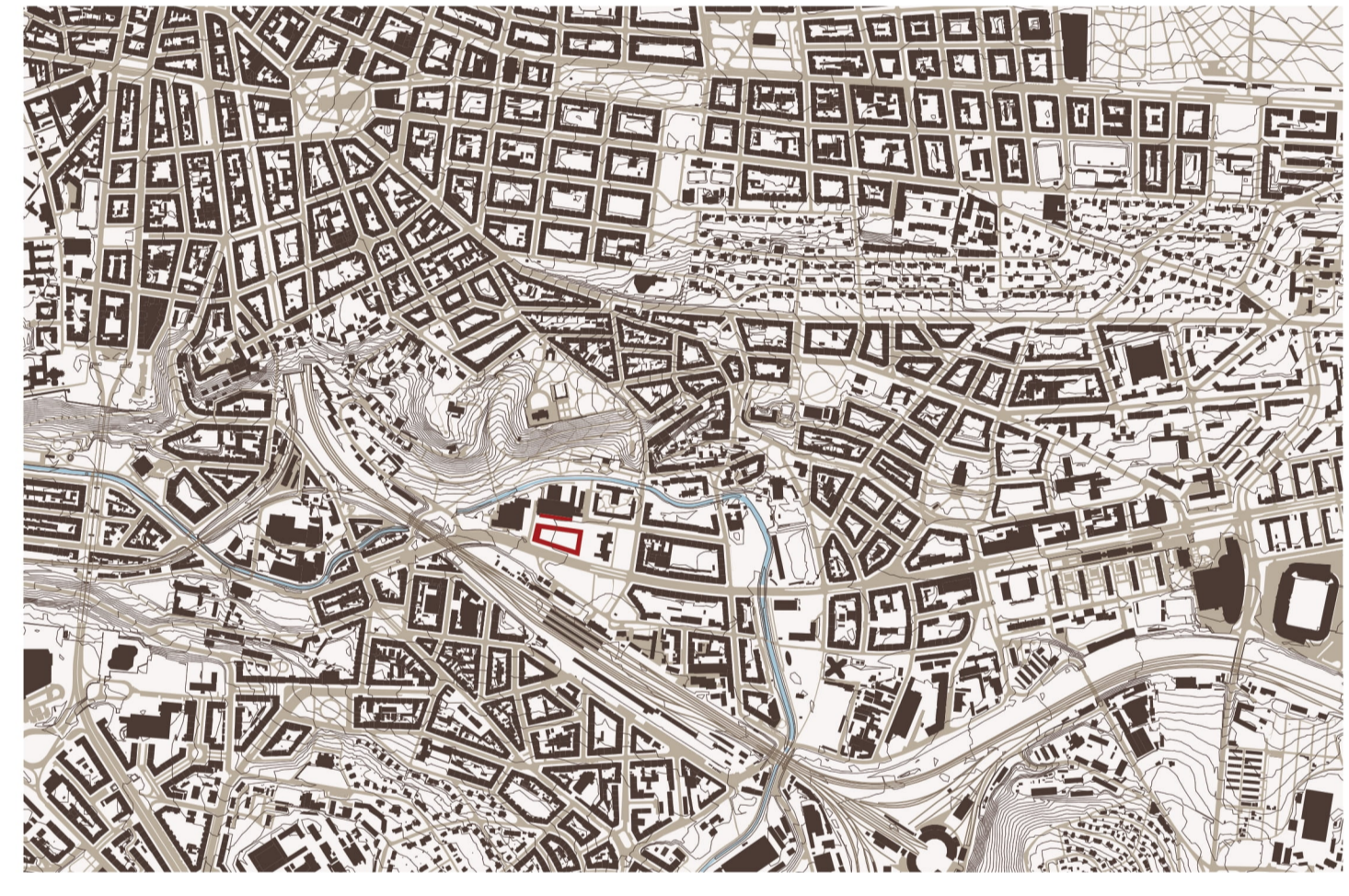
Urbanistické řešení
Město je organizováno do bloků, které jsou navzájem propojeny. Město je organizováno do bloků, které jsou navzájem propojeny.

Architektonické řešení
V rámci celku Praha, se sídlem Vltava, se přesně Na Vltavě, se nachází sídlo. V rámci celku Praha, se přesně Na Vltavě, se nachází sídlo.

Medvědí infrastruktura
Díky vodě se stává v rámci celku Praha, se sídlem Vltava, se přesně Na Vltavě, se nachází sídlo. V rámci celku Praha, se přesně Na Vltavě, se nachází sídlo.



Bytlice:
plochy
Zastavěná plocha
11 800 m²
8484 m²



Pochůvň střeška: 500 mm
- keramická dlažba s hrúbkou 15 mm
- podkladní beton C12/15 30 mm
- hydroizolace - odvětrávací pás 20 mm
- tepelná izolace EPS se spádovými kily 200-300 mm
- parozábrana
- protisádkový systém SPH160 160 mm
- stěrková vrstva 5 mm
- akustický náter

Podlaha obytná místnost: 300 mm
- keramická dlažba s hrúbkou 15 mm
- podkladní beton C12/15 30 mm
- tepelná izolace EPS se spádovými kily 200-300 mm
- parozábrana
- protisádkový systém SPH160 160 mm
- stěrková vrstva 5 mm
- akustický náter

Obšednávací okna v partě: 300 mm
- keramická obšednávací prvek bílý lakovaný a malta 20 mm
- kontaktní zateplovací systém na bázi MW 200 mm
- izolace obšednávací okna 200 mm
- interiérová omítka 10 mm

Obšednávací okna v partě: 300 mm
- keramická obšednávací prvek bílý lakovaný a malta 20 mm
- kontaktní zateplovací systém na bázi MW 200 mm
- izolace obšednávací okna 200 mm
- interiérová omítka 10 mm

