

KAROLÍNA MOLÍKOVÁ

HÁJE, PRAHA - JIŽNÍ MĚSTO

ATELIER REHWALDT

AT3 ZS 2021/2022

FA ČVUT

PO
R
T
R
E
F
O
L
I
O

BETWEEN



WS



CONTENS / OBSAH

INTRODUCTION / ÚVOD
ANALYSIS / ANALÝZY
CONCEPT / KONCEPT
DESIGN / NÁVRH

NEZI

INTRODUCTION / ÚVOD
ANALYSIS / ANALÝZY
CONCEPT / KONCEPT
DESIGN / NÁVRH

NÁVRI

ABOUT HOUSING ESTATES / O SÍDLIŠTÍCH

INTRODUCTION
ÚVOD

One third of the Czech population lives in housing estates. These were a rejection of the traditional concept of the city. They are based on the ideas of modernist urbanism - living in a park-like setting. Built mostly between mid-1950's to early 1990's. Many cities grew rapidly due to heavy industry – there was an urgent need to accommodate a lot of people. After the revolution (1989) most of the flats were privatized, which makes any conceptual work very complicated. Today, most housing estates work rather well, but there is definitely room for improvement.

Třetina české populace žije na sídlištích. Jednalo se o odmítnutí tradičního pojetí města. Vychází z myšlenek modernistického urbanismu - bydlení v parkovém prostředí. Postaveno většinou od poloviny 50. do počátku 90. let. Mnoho měst se rychle rozrůstalo kvůli těžkému průmyslu - potřebovalo rychle ubytovat spoustu lidí. Po revoluci (1989) byla většina bytů privatizována, což velmi komplikuje možnosti jakékoli koncepční práce. Dnes většina sídlišť funguje docela dobře, ale rozhodně je co zlepšovat.

Háje (formerly Malý Hostivař and Háj) was by the Czech standards a very young village. By 1720, the territory was still covered by forests. It was not until the end of the 18th Century that the settlement of Malý Hostivař was shown on military maps. The second military mapping of the settlement was marked as Haj. The locals in Hostivař had a post office, a railway station and a rectory. In 1841, the only remaining monument was built in Háje - the small chapel of St. Jan Nepomucký.

1185 - first mention

1618-1648 - Thirty Year's War - Jiří Vilém Michna z Vacínova

1676 - Benedictine Monastery of St. Nicolas

1728 - sold to the owner of Kunratice

1848 - Chodov, Litochleby, Šeberov and Hrnčíře formed one village

1908 - Šeberov and Hrnčíře separated

1918 - Chodov excluded from the Great Prague plans

1920s - Chodov sold to Prague, became separate village as well as Háje (separated from Hostivař)

1949 - part of Praha - východ

1959 - ZD Chodov

1960 - part of Praha - západ

1960s - D1 and water piping from Želivka are being built using the area of Prague 11

1968, January the 1st - Praha 4

1990, November - Praha 11

1994 - name Praha - Jižní Město

Háje (dříve Malý Hostivař a Háj) byly na české poměry velmi mladou vesnicí. Ještě v roce 1720 byl na jejich území les. Teprve až koncem 18. století je na vojenských mapách zobrazena osada Malý Hostivař, druhé vojenské mapování osadu označuje Haj. V Hostivaři měli obyvatelé poštu, nádraží a faru. V roce 1841 byla na Hájích vystavěna jediná zbylá památka – malá kaplička sv. Jana Nepomuckého.

1185 - první zmínka

1618-1648 - Třicetiletá válka - Jiří Vilém Michna z Vacínova

1676 - Benediktinský klášter sv. Mikuláše

1728 - prodán majiteli Kunratic

1848 - Chodov, Litochleby, Šeberov a Hrnčíře tvoří jednu obec

1908 - Šeberov a Hrnčíře se oddělily

1918 - Chodov vyřazen z plánů Velké Prahy

20. léta 20. století - Chodov prodán Praze, stal se samostatnou obcí i Háje (odtržené od Hostivaře)

1949 - část Praha - východ

1959 - ZD Chodov

1960 - část Praha - západ

60. léta - Buduje se D1 a vodovod ze Želivky na území Prahy 11

1968, 1. ledna - Praha 4

1990, listopad - Praha 11

1994 - název Praha - Jižní Město

HISTORY / HISTORIE

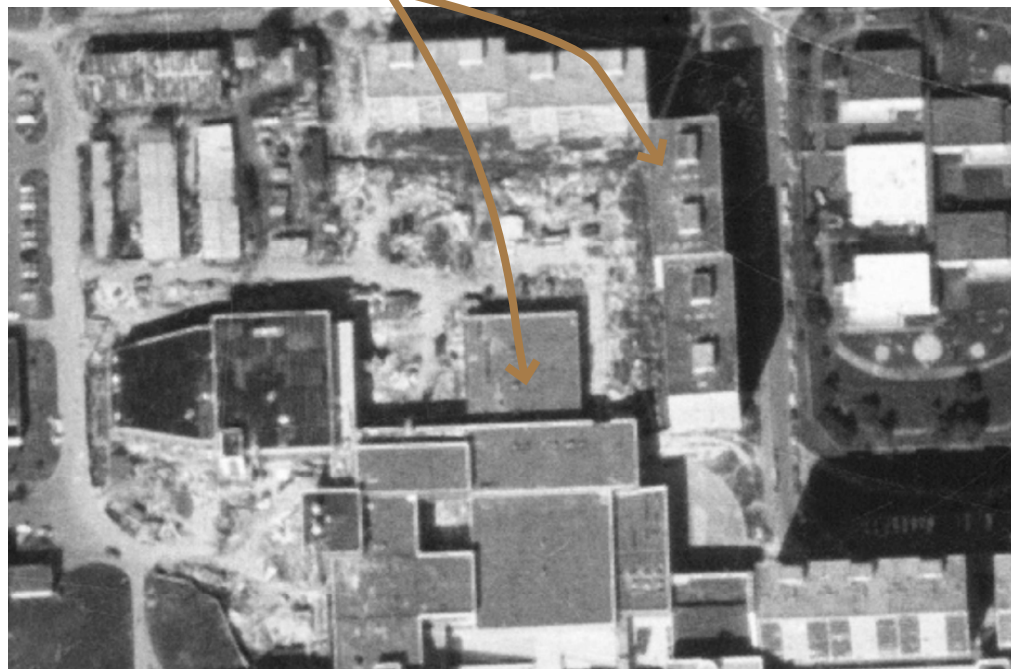
ANALYSIS
ANALÝZY

1975



Panel houses and civic amenities

1996



New trees

2002



Cinema City Galaxie

2016



In 1918 plans of the Great Prague were made but Chodov wasn't included in them. Háje and Milíčov belonged to Hostivař back then, but despite Hostivař being accepted as a part of the Great Prague, Háje and Milíčov were excluded. Later in the 1920s, the owner of Kunratic, whose family owned Chodov for almost 200 years, sold it to Prague.

In 1949 Chodov and Háje belonged to district Praha - východ, but in 1960 it changed to Praha - západ. During the 1950s it was still used as a farmland as in 1948 Chodov court was transformed to a farm of Státní statek Praha (National farmhouses), and in 1959 it became part of Chodov JZD.

There's a significant difference between the 1950s and today's orthophoto map. In the 50s there is still just a lot of small fields. The biggest boom of Jižní Město started in the 70s with the growth of housing estates.



V roce 1918 vznikly plány Velké Prahy, ale Chodov do ní zahrnut nebyl. Háje a Milíčov tehdy patřily k Hostivaři, ale přestože byla Hostivař přijata jako součást Velké Prahy, Háje a Milíčov byly vyloučeny. Později ve 20. letech 20. století majitel Kunratic, jehož rodina vlastnila Chodov téměř 200 let, jej prodal Praze.

V roce 1949 patřil Chodov a Háje do okresu Praha - východ, ale v roce 1960 se změnil na Praha - západ. Během 50. let byl stále využíván jako zemědělská půda, protože v roce 1948 byl chodovský dvůr přeměněn na statek Státního statku Praha a v roce 1959 se stal součástí JZD Chodov.

Mezi 50. lety a dnešní ortofotomapou je obrovský rozdíl. V 50. letech je stále jen spousta malých políček. Největší boom Jižního Města začal v 70. letech růstem sídlišť.



WIDER REALITIONS / ŠIRŠÍ VZTAHY

ANALYSIS
ANALÝZY

Scale 1:15000



WIDER REALITIONS / ŠIRŠÍ VZTAHY

ANALYSIS
ANALÝZY

Háje is a metro station located on line C in Prague in a housing estate called Jižní Město, the largest panel housing estate in the country, in the cadastral area of Háje.

The eastern vestibule is on the ground, above the level of the surrounding terrain, and it is directly connected to the so-called walking trade zone. Within the vicinity of the eastern vestibule, there was also a Cinema City Galaxie multiplex cinema. It has been permanently closed since 2019.

Near the Háje metro station is the main landmark of the Háje housing estate and the entire South Town, the Kupa Hostel. It is a pair of high-rise block towers connected at the top by a bridge crossing.

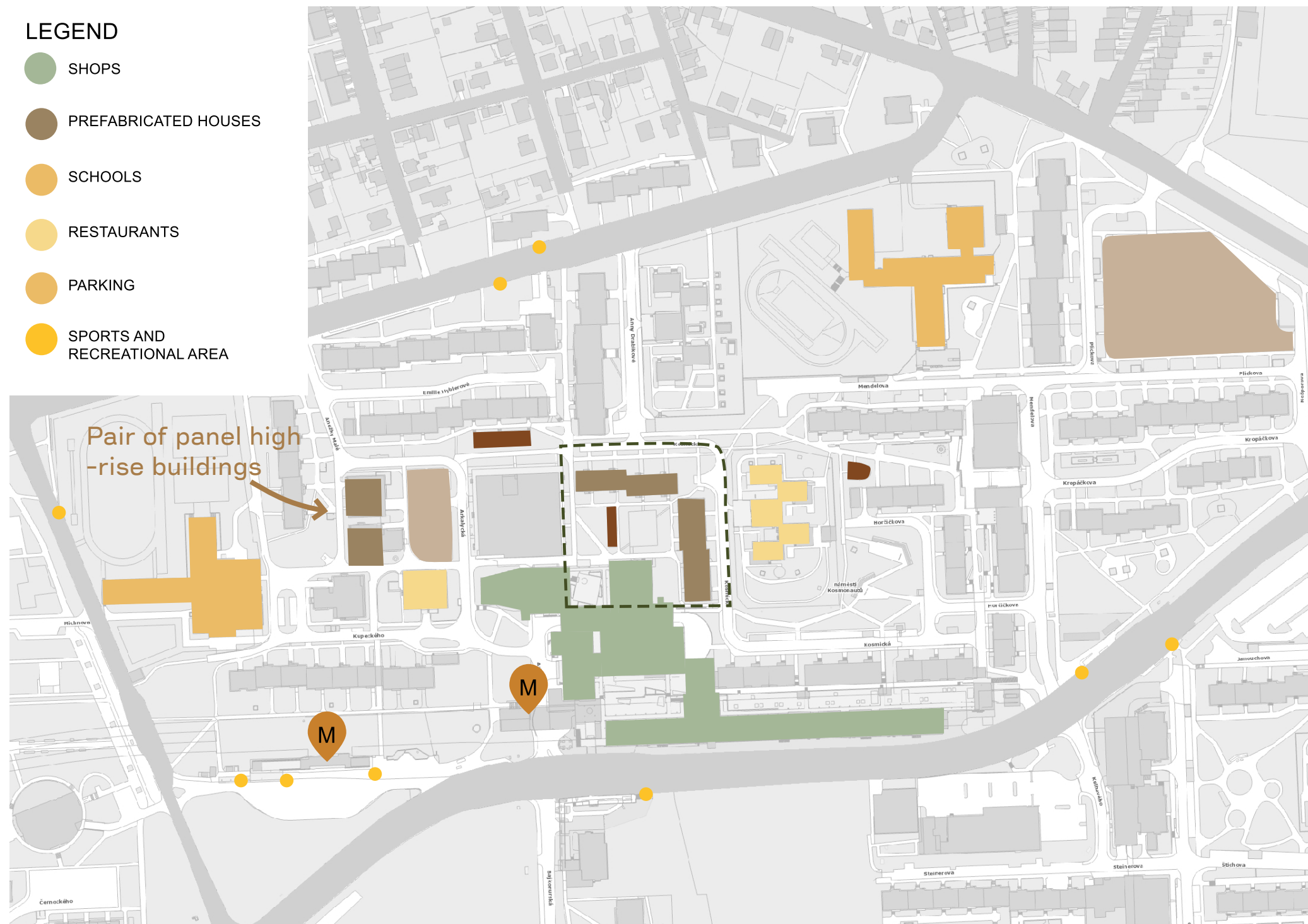
Háje je stanice metra nacházející se na trase C v Praze na sídlišti s názvem Jižní Město, největším panelovém sídlišti v zemi, v katastrálním území Háje.

Východní vestibul je nadzemní, nad úrovní okolního terénu, a bezprostředně na něj navazuje tzv. pochozí obchodní zóna. V sousedství východního vestibulu se nacházelo také multikino Cinema City Galaxie, od roku 2019 trvale uzavřeno

V blízkosti stanice metra Háje stojí hlavní dominanta sídliště Háje i celého Jižního Města, ubytovna Kupa, dvojice panelových výškových domů spojená u vrcholu mostním přechodem.

LEGEND

- SHOPS
- PREFABRICATED HOUSES
- SCHOOLS
- RESTAURANTS
- PARKING
- SPORTS AND RECREATIONAL AREA



CURRENT STATE / PŮVODNÍ STAV

ANALYSIS
ANALÝZY

LEGEND

-  PARK GREENERY
-  PLAYGROUND
-  ASPHALT PATHS
-  TREES
-  BUSHES
-  BENCHES



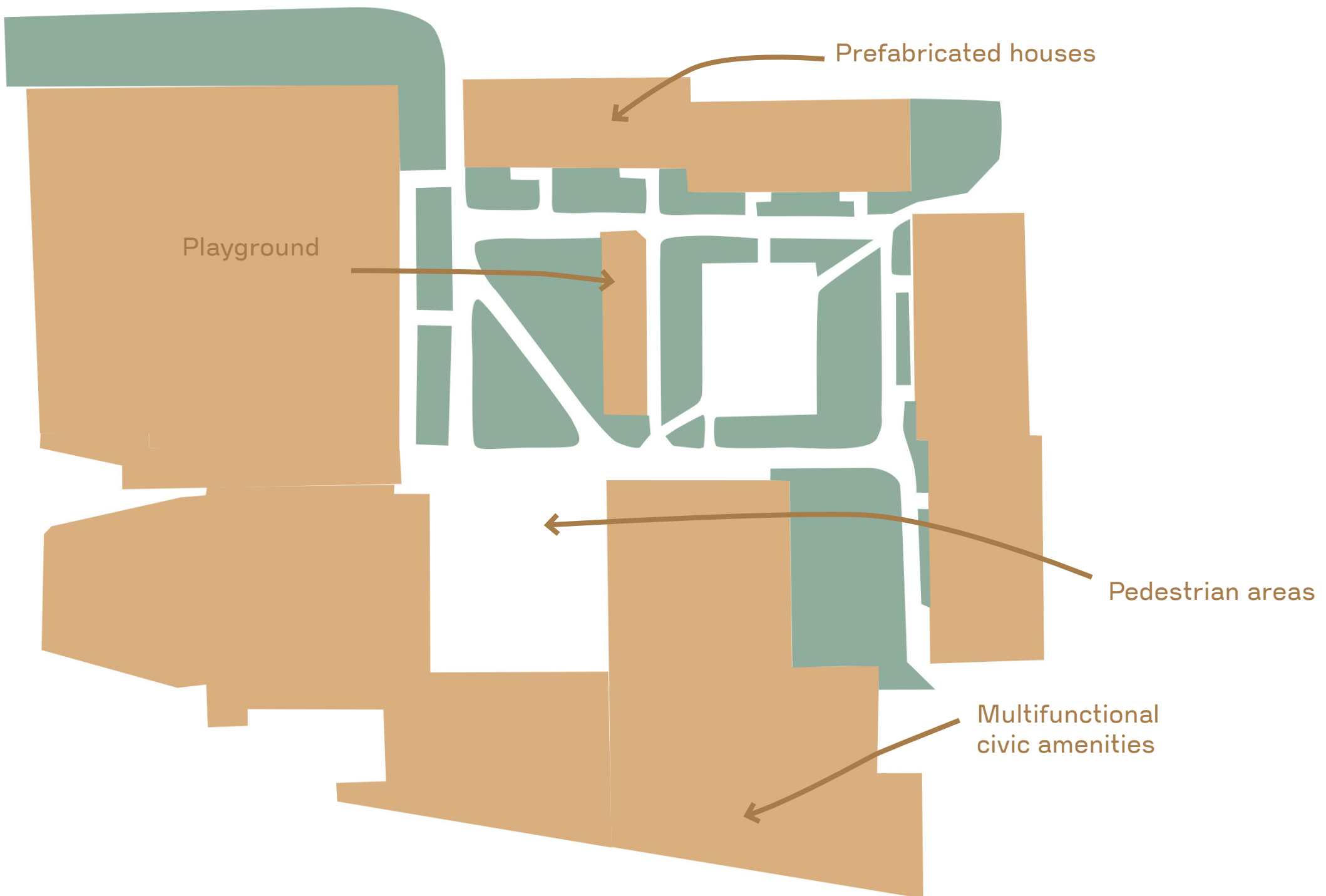
OWNERSHIP / VLASTNICTVÍ

ANALYSIS
ANALÝZY



FUNCTION SCHEME / SCHÉMA FUNKCÍ

ANALYSIS
ANALÝZY

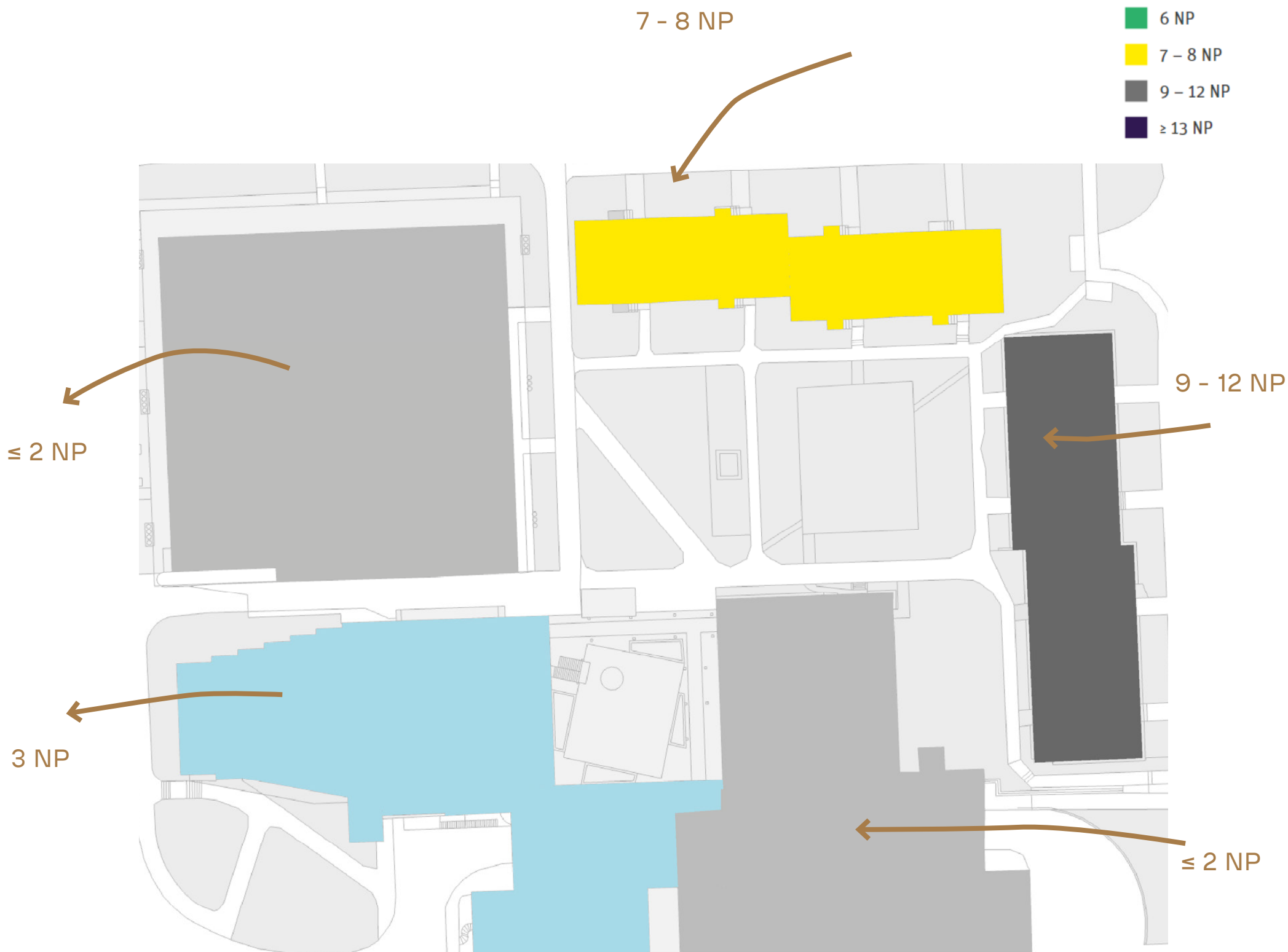


FLOORS / PODLAŽNOST

ANALYSIS
ANALÝZY

Počet podlaží

- bez údajů
- ≤ 2 NP
- 3 NP
- 4 NP
- 5 NP
- 6 NP
- 7 - 8 NP
- 9 - 12 NP
- ≥ 13 NP



SHADING / ZASTÍNĚNÍ

ANALYSIS
ANALÝZY

12.06. 9:03



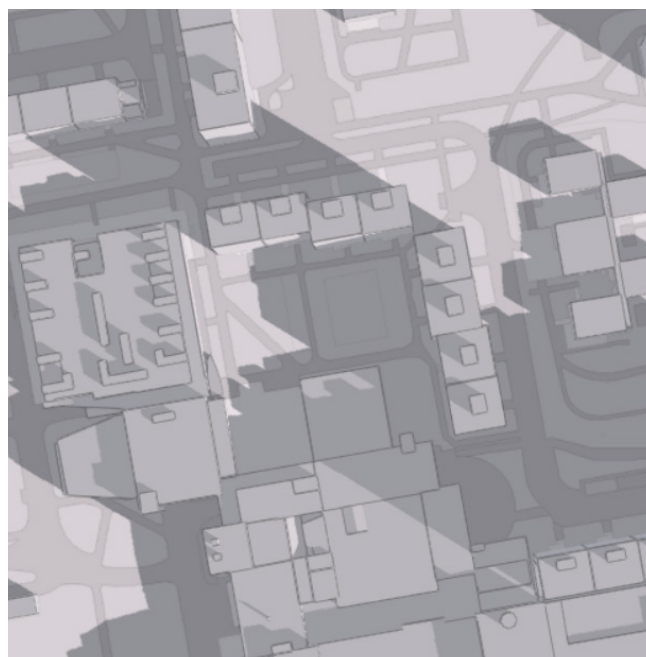
12.06. 12:04



12.06. 17:05



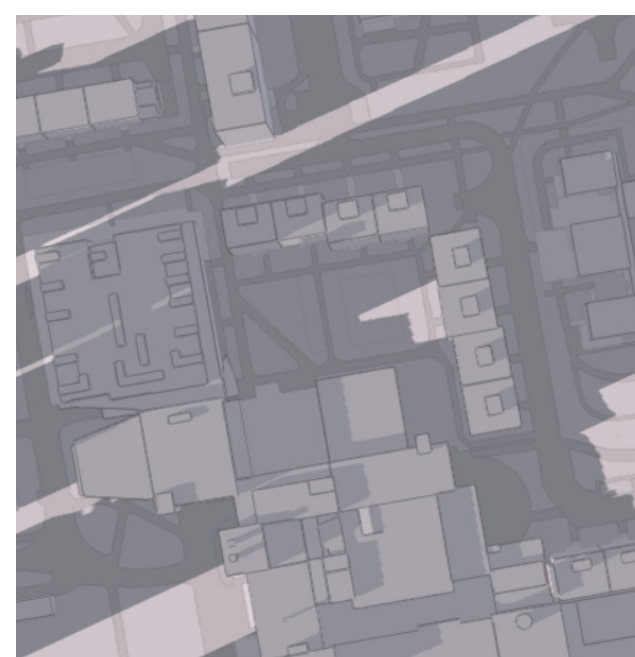
12.10. 9:03



12.10. 12:03

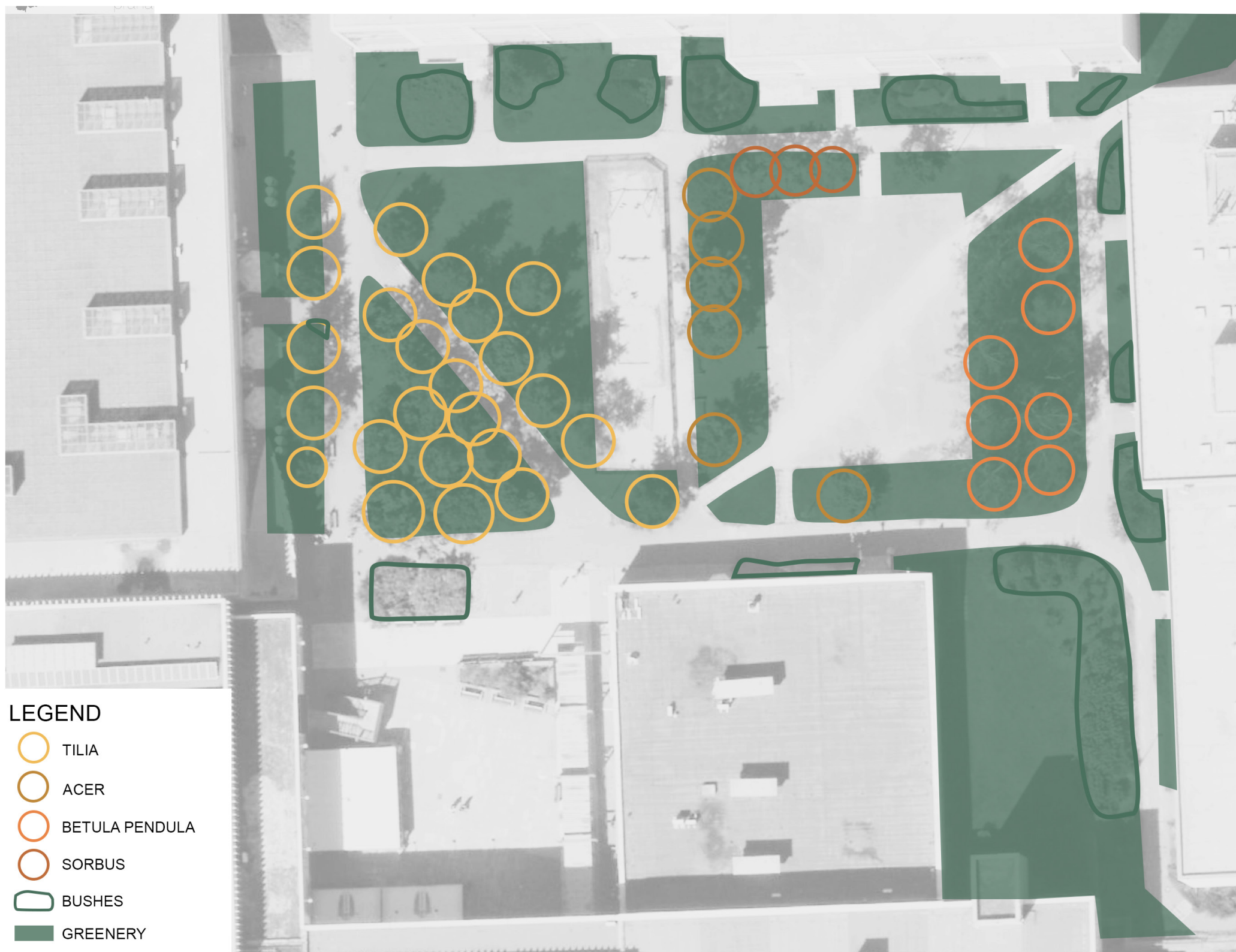


12.10. 17:05



CURRENT VEGETATION / PŮVODNÍ VEGETACE

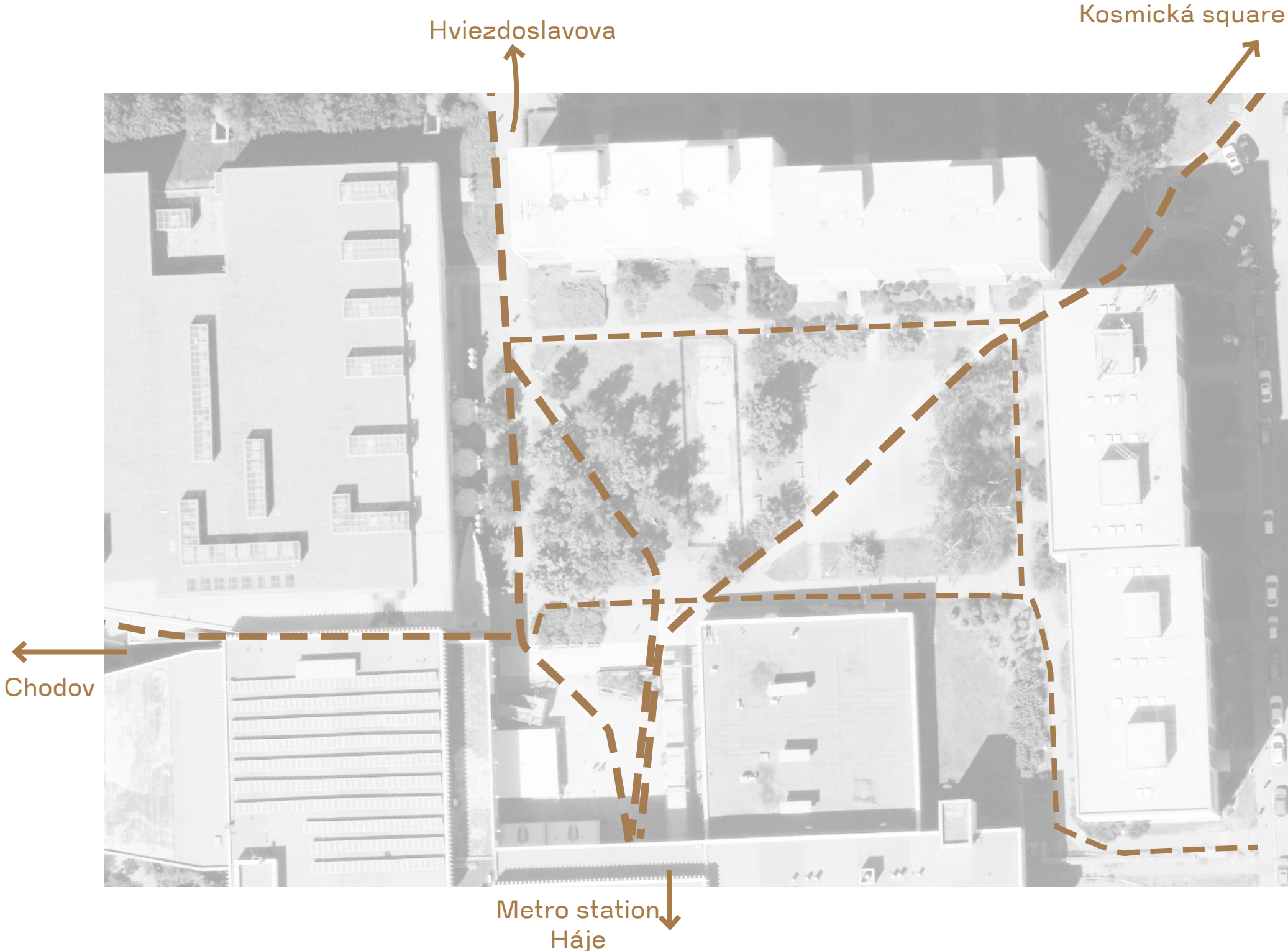
ANALYSIS
ANALÝZY



MOBILITY / PRŮCHODNOST

ANALYSIS
ANALÝZY

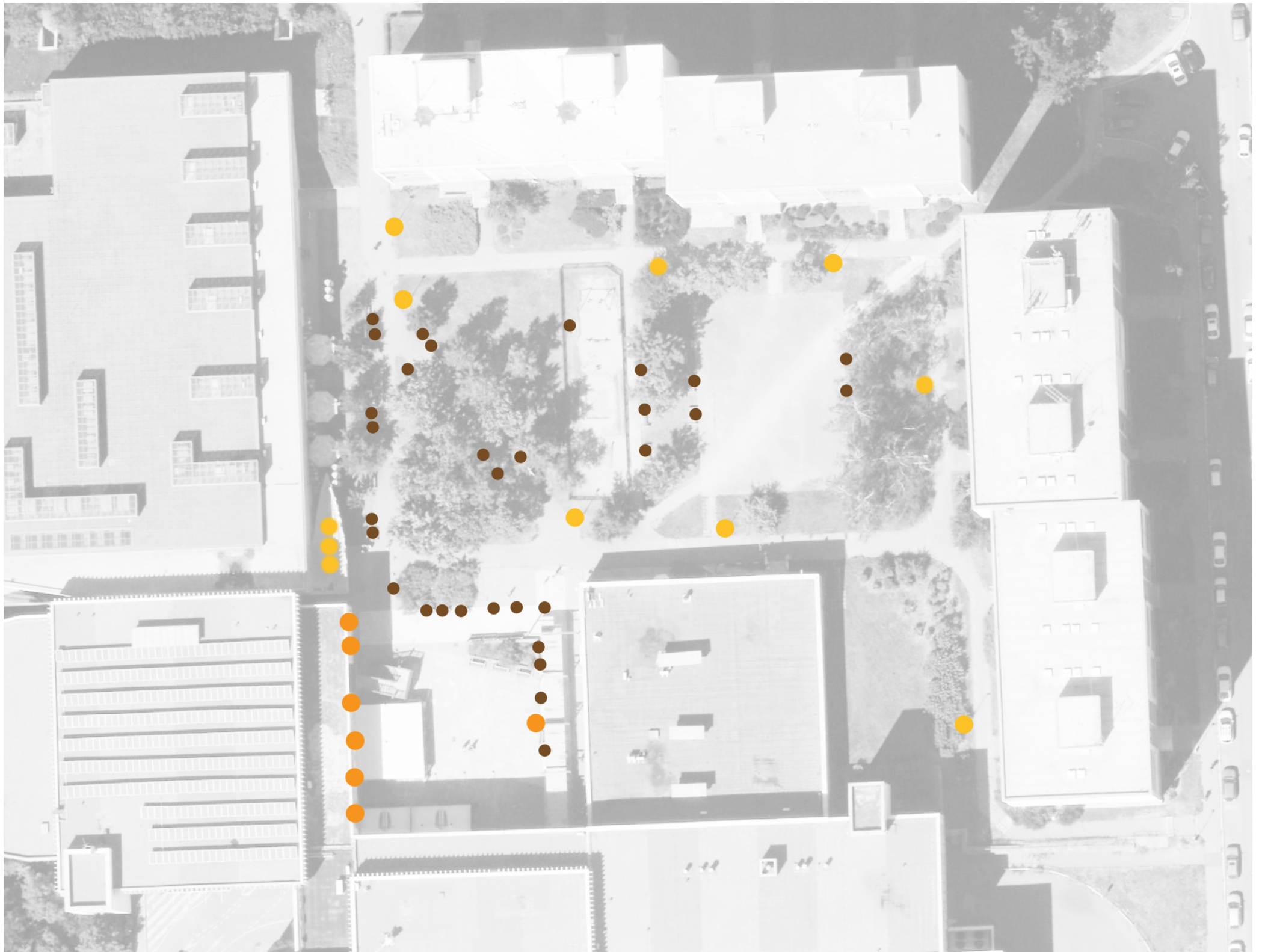
Scale 1:750



LIGHTING, BENCHES / OSVĚTLENÍ, LAVIČKY

ANALYSIS
ANALÝZY

Scale 1:500



HYDROLOGY / ODVODNĚNÍ

ANALYSIS
ANALÝZY

SURFACE WATER

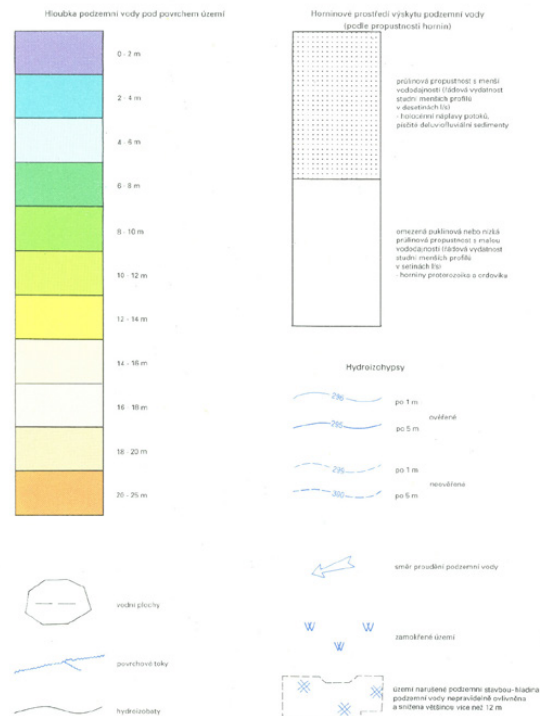
Scale 1:750



---> Direction of surface water flow



UNDERGROUND WATER

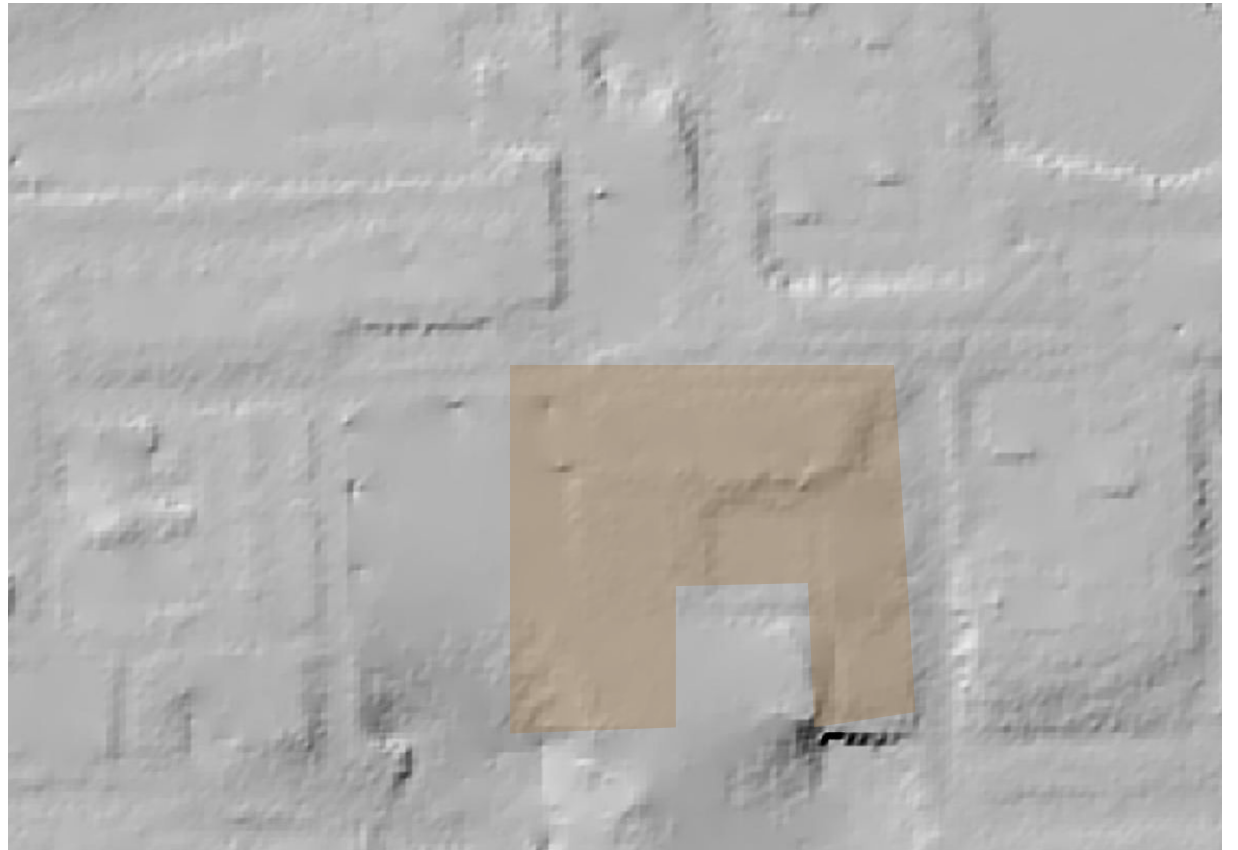


V místech nádhno přírodu houbky podzemní vody, lze by dítov v území nádhno hydroizobary, se rídné houbkové stupně vypustí.

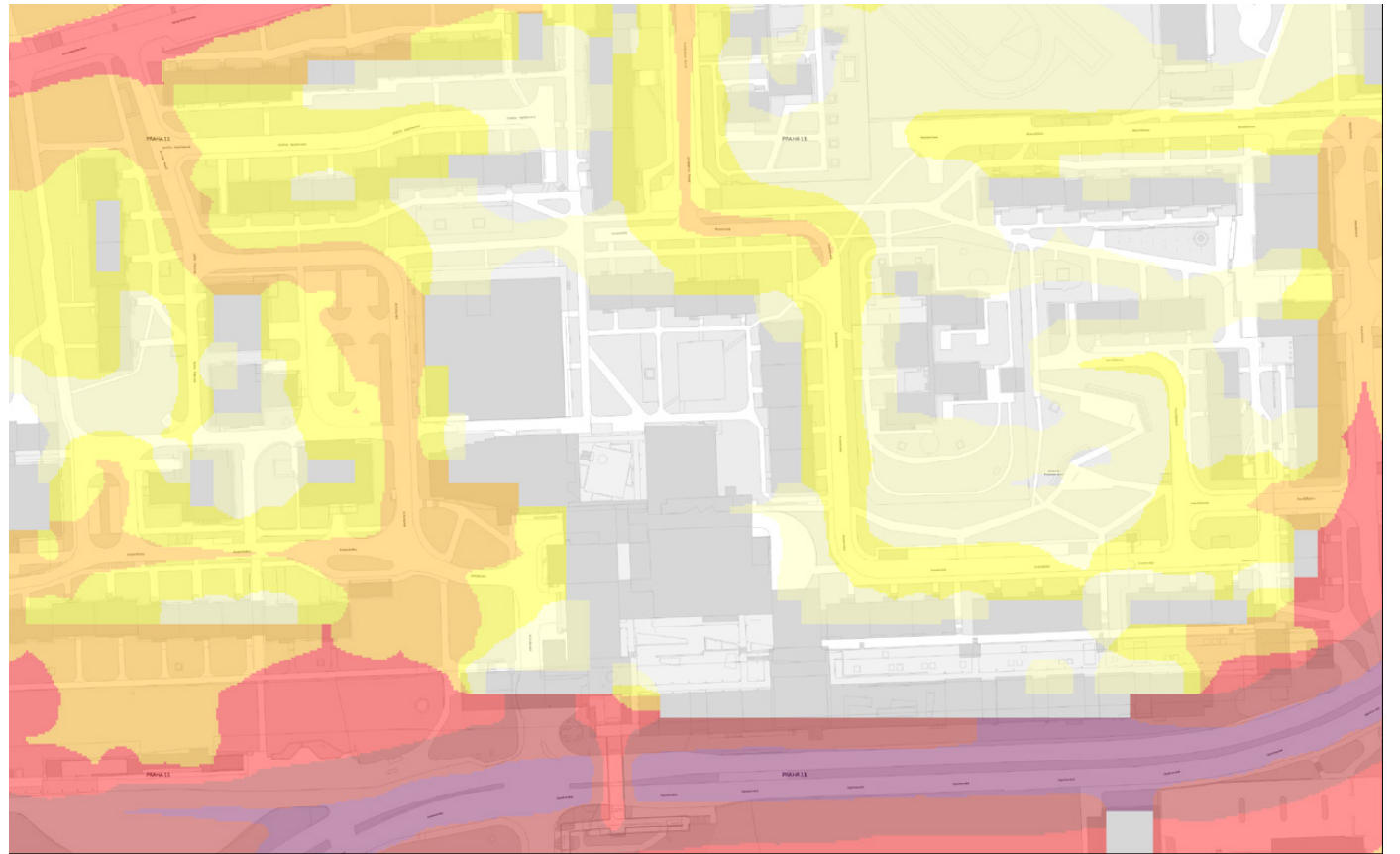
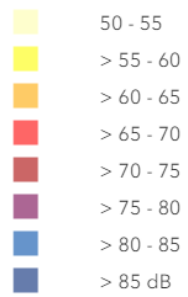


TOPOGRAPHY / TOPOGRAFIE

ANALYSIS
ANALÝZY



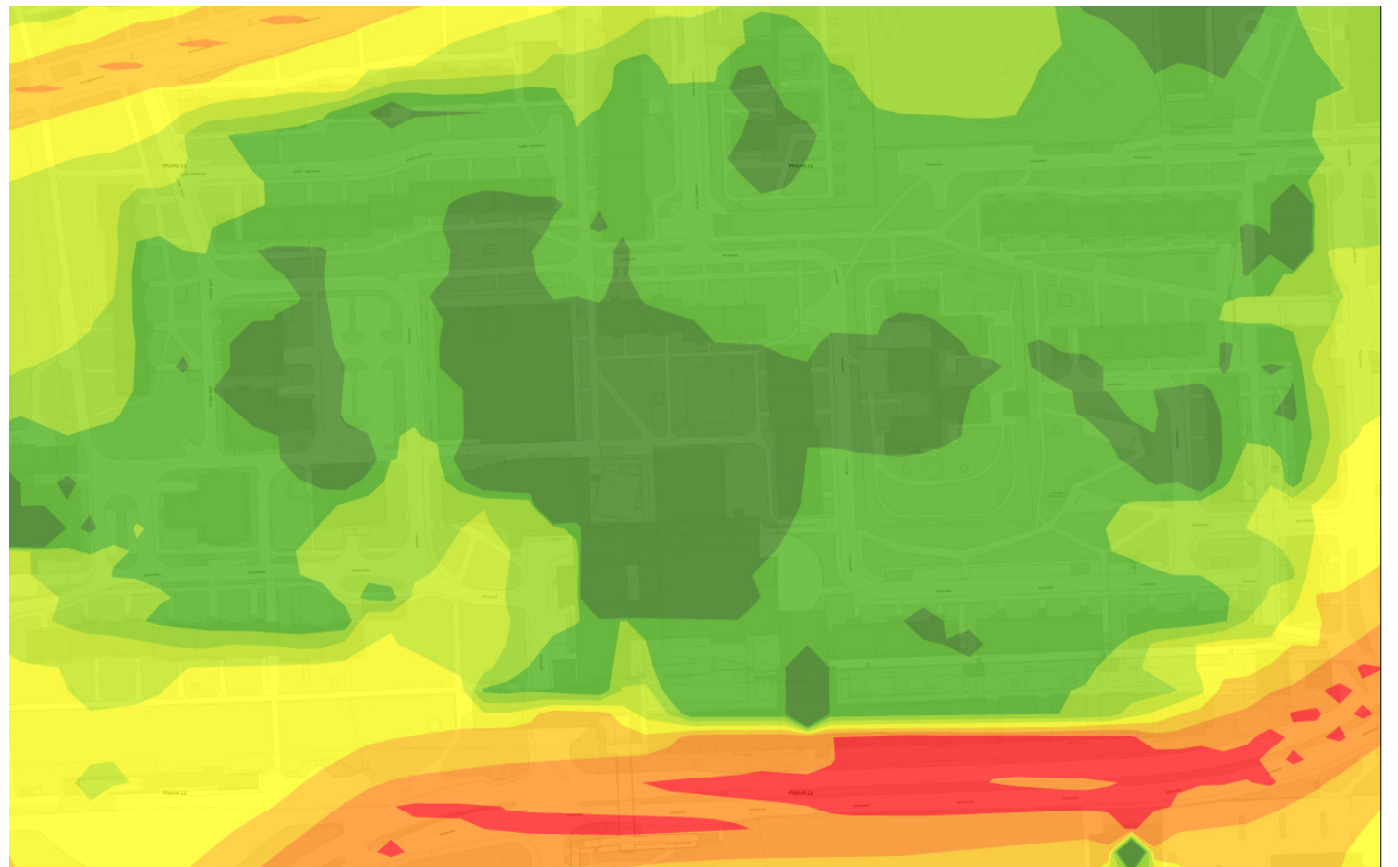
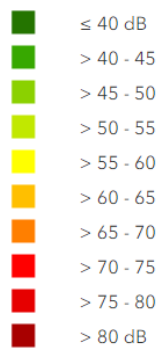
Strategická hluková mapa 2017 - den (6:00 - 22:00)



geoportalpraha.cz, © Institut plánování a rozvoje hl. m. Prahy, stránka vytvořena: 17.10.2021 8:45:00

0 40 80 m

Hladina hluku - den (6:00 - 22:00)



www.geoportalpraha.cz, © Institut plánování a rozvoje hl. m. Prahy, stránka vytvořena: 17.10.2021 8:46:47

0 40 80 m

PHOTODOCUMENTATIOIN / FOTODOKUMENTACE

ANALYSIS
ANALÝZY



SWOT ANALYSIS / SWOT ANALÝZA

ANALYSIS
ANALÝZY

Strengths

TOPOGRAPHY (FLAT TERRAIN)
CONNECTION TO PUBLIC TRANSPORT (METRO, PUBLIC TRANSPORT)
SERVICES (SUPERMARETS, REASTAURANTS, POST OFFICE)
HIGH FLAT DISPOSITION
QUIET AREA

Opportunities

RECREATION AND FREETIME ACTIVITIES
FREQUENTED PLACE (MAIN CROSSROAD BETWEEN HOUSING AND METRO)
TRANSPORT OPTIONS (METRO, BUSES)
NEW GENERATION (CHANGING GENERATION, MORE YOUNG PEOPLE, FAMILIES)
COLLECTING RAIN WATER
FLAT AREA (NO TERRAIN BARRIERS)
BREAK IMAGES ABOUT SPACES BETWEEN HOUSING ESTATES?
SUBJECTS FOR DEVELOPMENT OF SOCIETY
CONNECTION TO HISTORY
OPEN SPACE FOR PEOPLE, MORE VARIETY

Weaknesses

MISSING CENTRE (UNFINISHED PLANS)
NO WATER FILTRATION, NO COLLECTED RAINWATER
CONDITION OF THE CIVIC BUILDING, UNFINISHED FACADE
ARID PARKING, CHAOTIC PARKING IN FRONT OF HOUSING
SURFACES (CRACKED CONCRETE PATHS, NO CONNECTED SURFACES)
PLAYGROUND UNATTRACTIVE, UNINTERESTING
FRONT GARDEN HOUSES (GRASS WITH NO COLORED FLOWERS, ONLY BUSHES LIKE ZERAV)
FRONT GARDEN RESTAURANT (PLASTIC, WODDEN FENCES - BARRIERS)
ALZA BOX (INAPPROPRIATE PLACEMENT)
VEGETATION IN BOXES
STEEL PASSAGE CONSTRUCTION (UNUSEFULL)
VISUAL SMOG (ADVERTISING POSTERS LARGE SCALE)
TREES IN BAD CONDITION
BAD MAINTENANCE (TRASH)
NO OFFER ACTIVITY FOR PEOPLE
NO CHANGE SINCE THE 70S

Threats

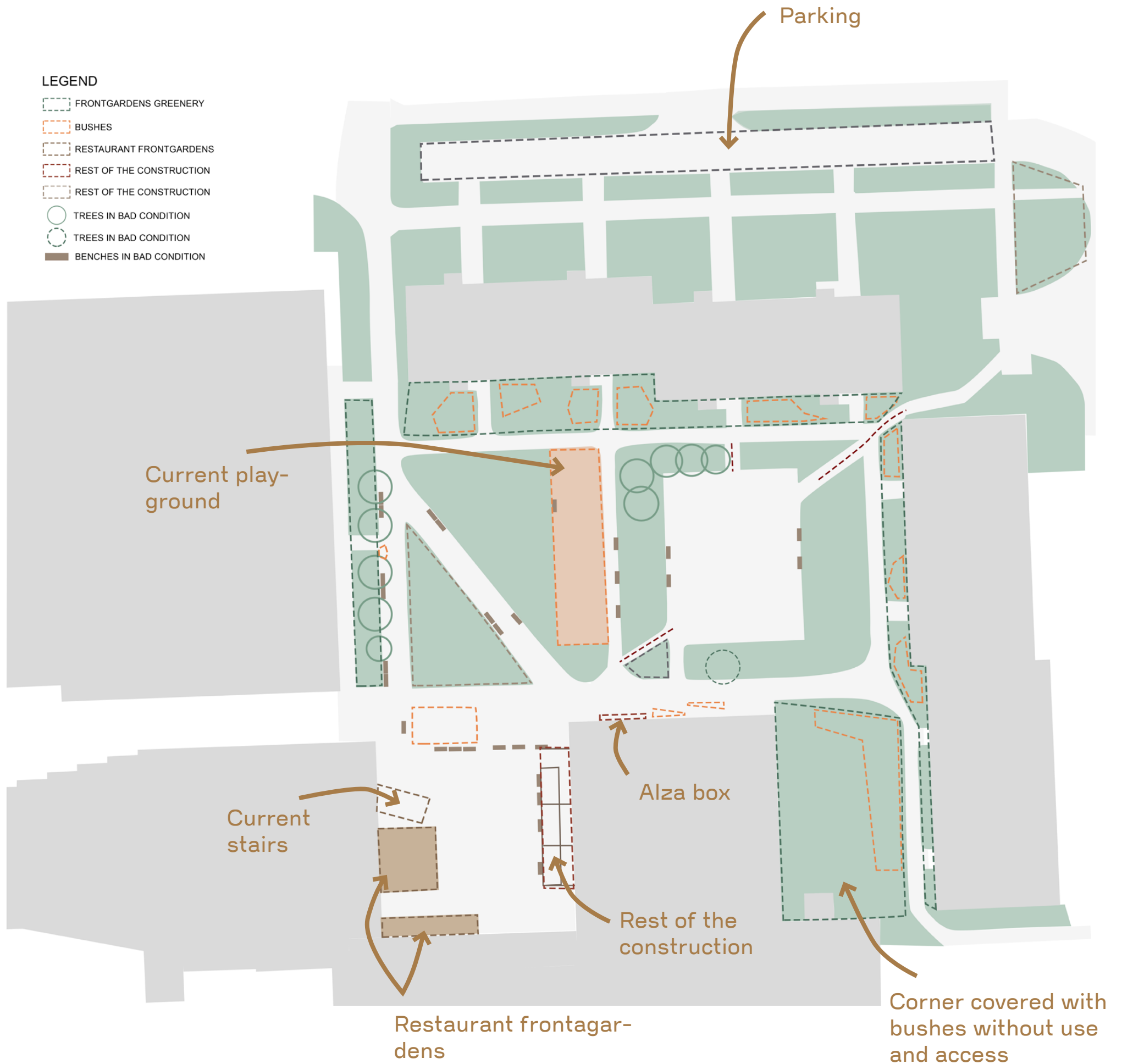
TECHNICAL CONDITION OF THE PATHS
MARGINAL SOCIETY
SKETCHY AREAS
BARRIERS
STAIRS CONSTRUCTION TO A FITNESS CENTRE BLOKING PATH TO THE METRO
DISFUNCTIONAL COMMUNITY, UNFAMILIARITY
BAD USAGE OF SPACE

AREAS OF CONFLICTS / PROBLÉMOVÁ MÍSTA

ANALYSIS
ANALÝZY

LEGEND

- FRONTGARDENS GREENERY
- BUSHES
- RESTAURANT FRONTGARDENS
- REST OF THE CONSTRUCTION
- REST OF THE CONSTRUCTION
- TREES IN BAD CONDITION
- TREES IN BAD CONDITION
- BENCHES IN BAD CONDITION

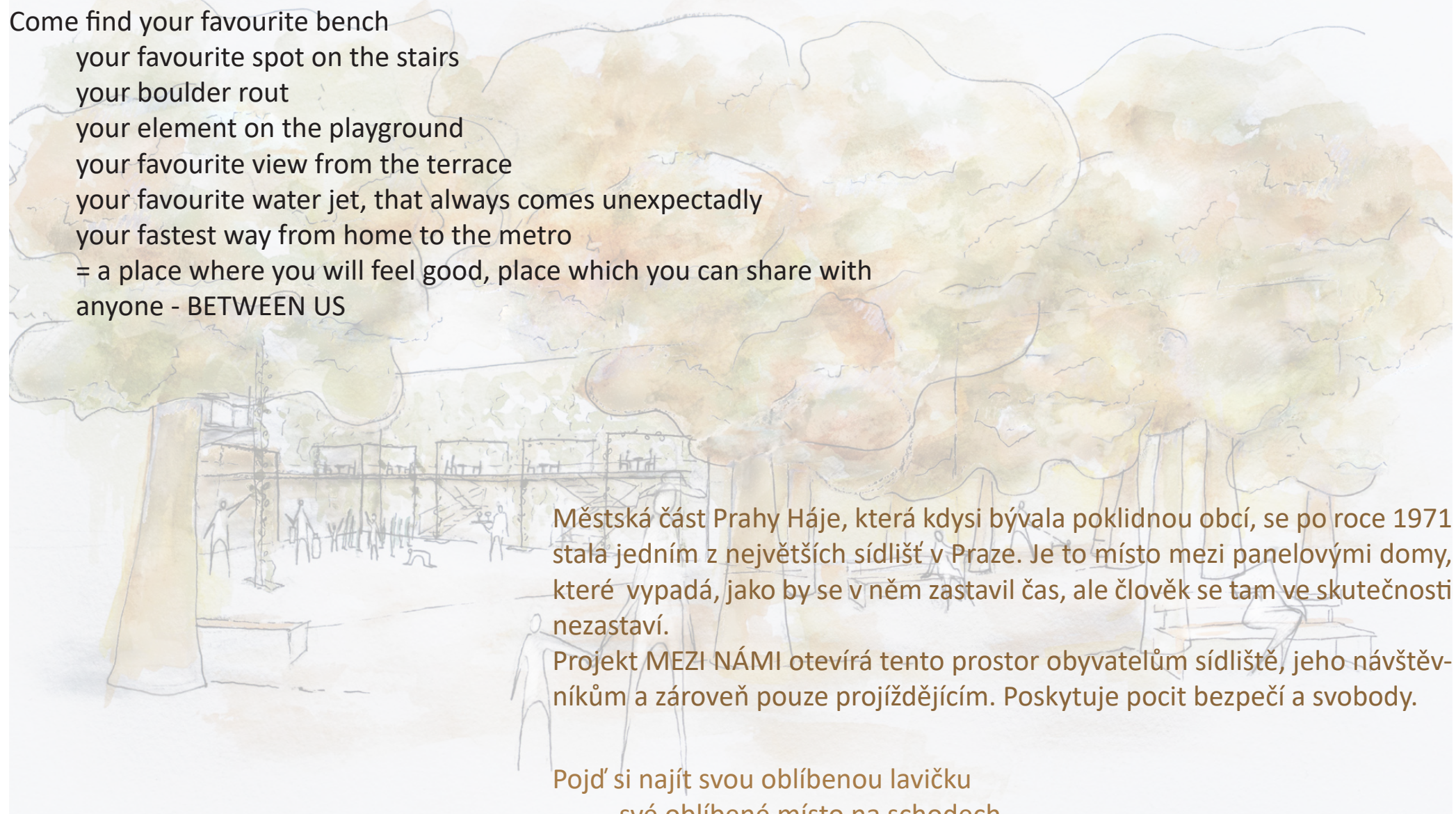


CONCEPT OF WHOLE AREA / KONCEPT

The city part of Prague Háje, which used to be a peaceful village, became one of the largest housing estates in Prague after 1971. It's a place between prefabricated houses that looks like time has stopped there, in the reality you can not stop there.

The project BETWEEN US opens this space to local people, it's visitors as well as the passers-by. It provides a sense of security and freedom.

Come find your favourite bench
your favourite spot on the stairs
your boulder rout
your element on the playground
your favourite view from the terrace
your favourite water jet, that always comes unexpectedly
your fastest way from home to the metro
= a place where you will feel good, place which you can share with anyone - BETWEEN US



Městská část Prahy Háje, která kdysi bývala poklidnou obcí, se po roce 1971 stala jedním z největších sídlišť v Praze. Je to místo mezi panelovými domy, které vypadá, jako by se v něm zastavil čas, ale člověk se tam ve skutečnosti nezastaví.

Projekt MEZI NÁMI otevírá tento prostor obyvatelům sídliště, jeho návštěvníkům a zároveň pouze projíždějícím. Poskytuje pocit bezpečí a svobody.

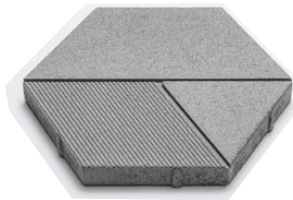
Pojď si najít svou oblíbenou lavičku
své oblíbené místo na schodech
svou trasu na boulderu
svůj prvek na hřišti
svůj oblíbený výhled z verandy
svůj paprsek vody, u které nikdy nevíš, kdy přijde
svou nejrychlejší trasu z domova na metro
= místo kde se budeš cítit dobře, místo které můžeš s kýmkoli sdílet -
MEZI NÁMI

FUNCTION / FUNKCE

CONCEPT
KONCEPT

1. COURTYARD
CONCRETE PAVEMENT
WITH WATER JETS

GOLDENMAN -
DEDALE



water jets



2. RAISED STEEL FLOOR
WITH CLIMBING PLANTS

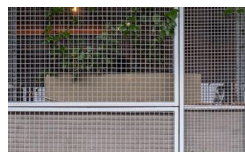
steel grate



Loubinec
Parthenocissus



steel vertical
construction
for climbing plants



3. BOULDER TRAIL AND
IN-GROUND TRAMPOLINES

rubber material



concrete clim-
bing walls

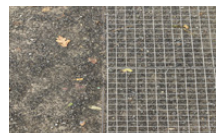


4. REST ZONE

PARKDECOR
GREY



grates under
benches



5. PLAYING TRAIL

6. SITTING STAIRS

LEGEND



ORIGINAL TREES



NEW TREES



NEW BUSHES



ENTERS



CONCRETE



PARKDECOR



SAND



GRAS



RUBBER



EXTENSIVE GARDENS



RAIN GARDENS



BENCHES WITHOUT BACKRESTS



BENCHES



LAMP



TRASH CAN

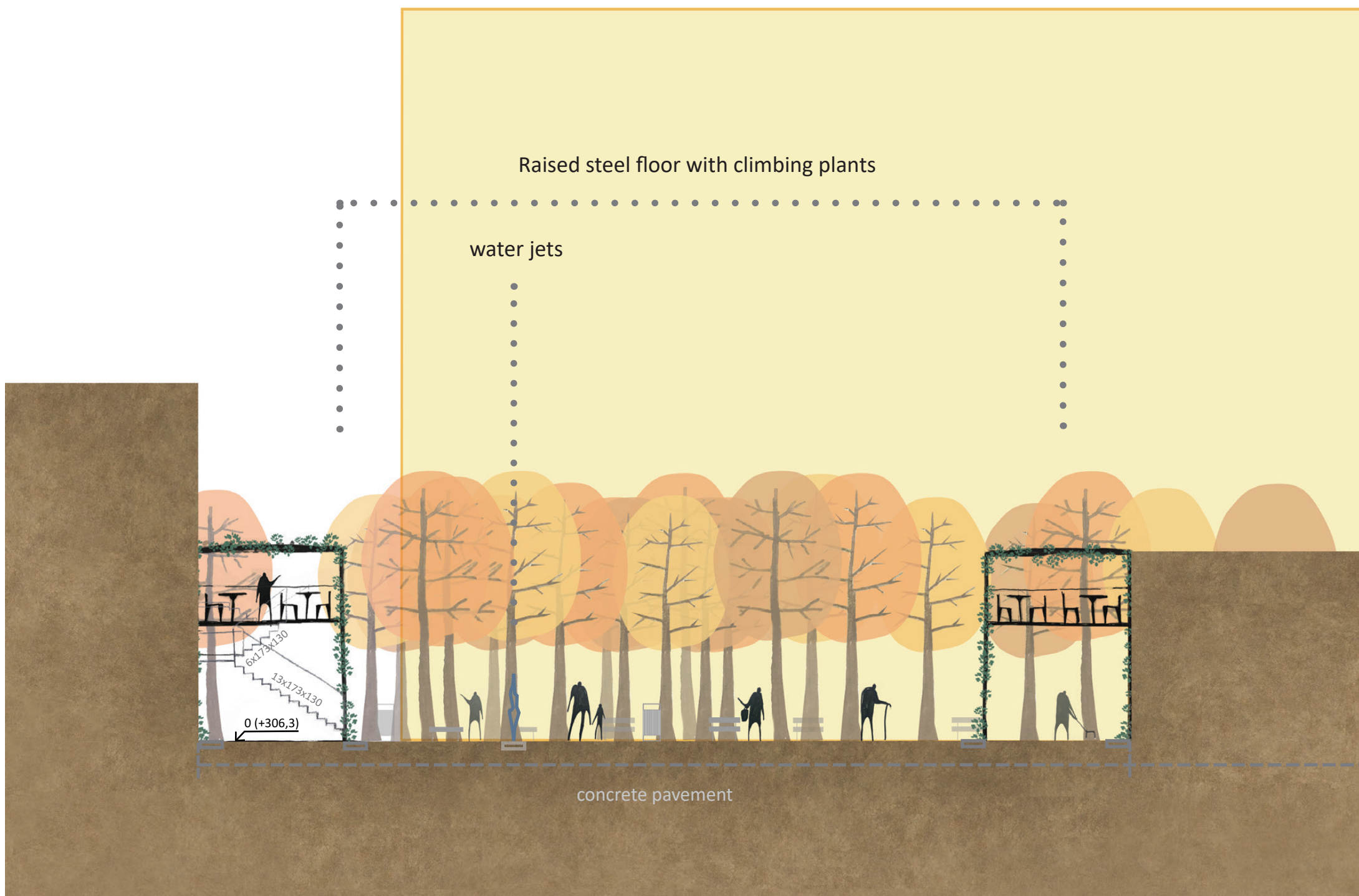
SITE PLAN / SITUACE

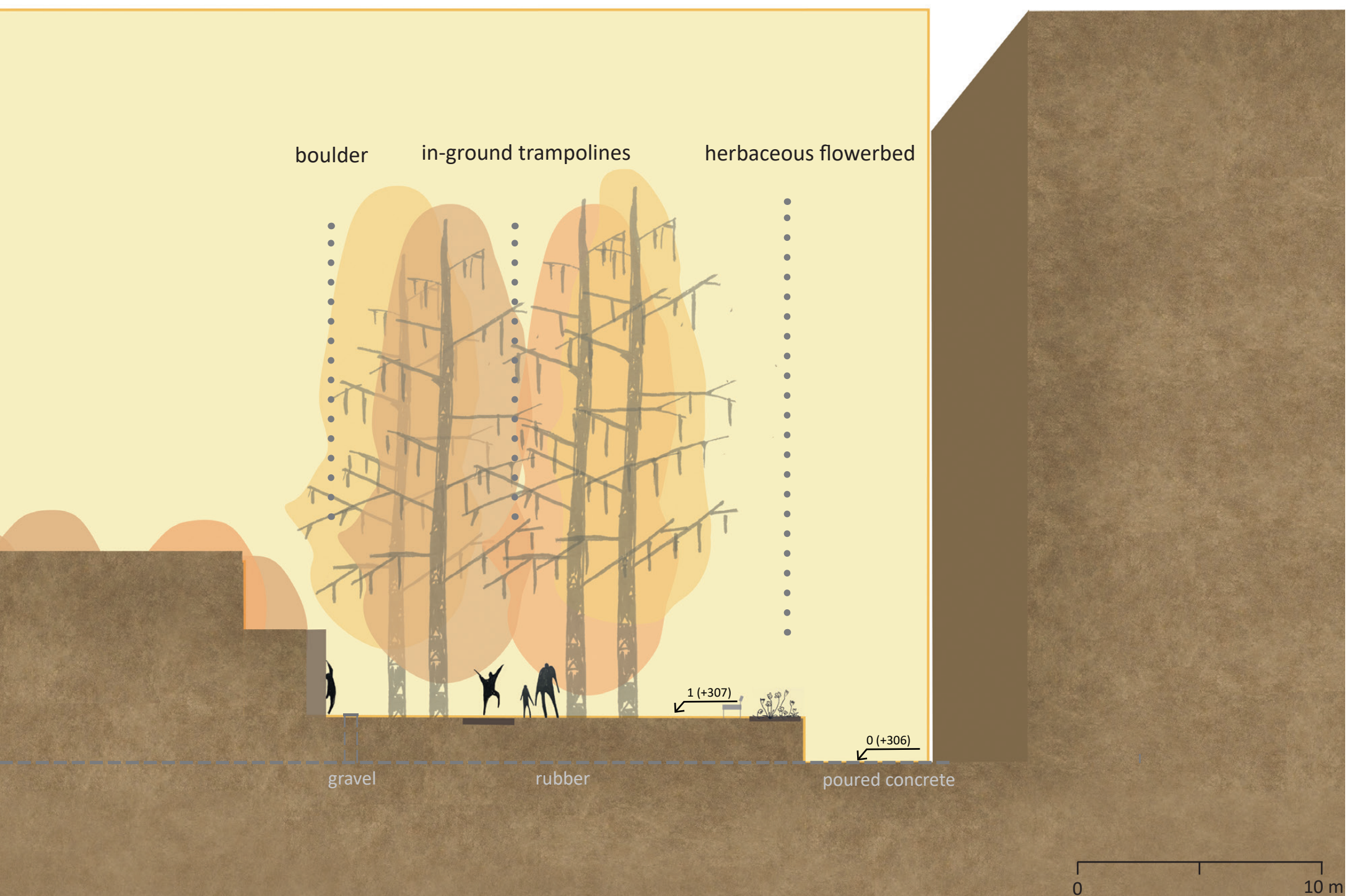
DESIGN
NÁVRH



SECTION VIEW A-A' / ŘEZ POHLED A-A'

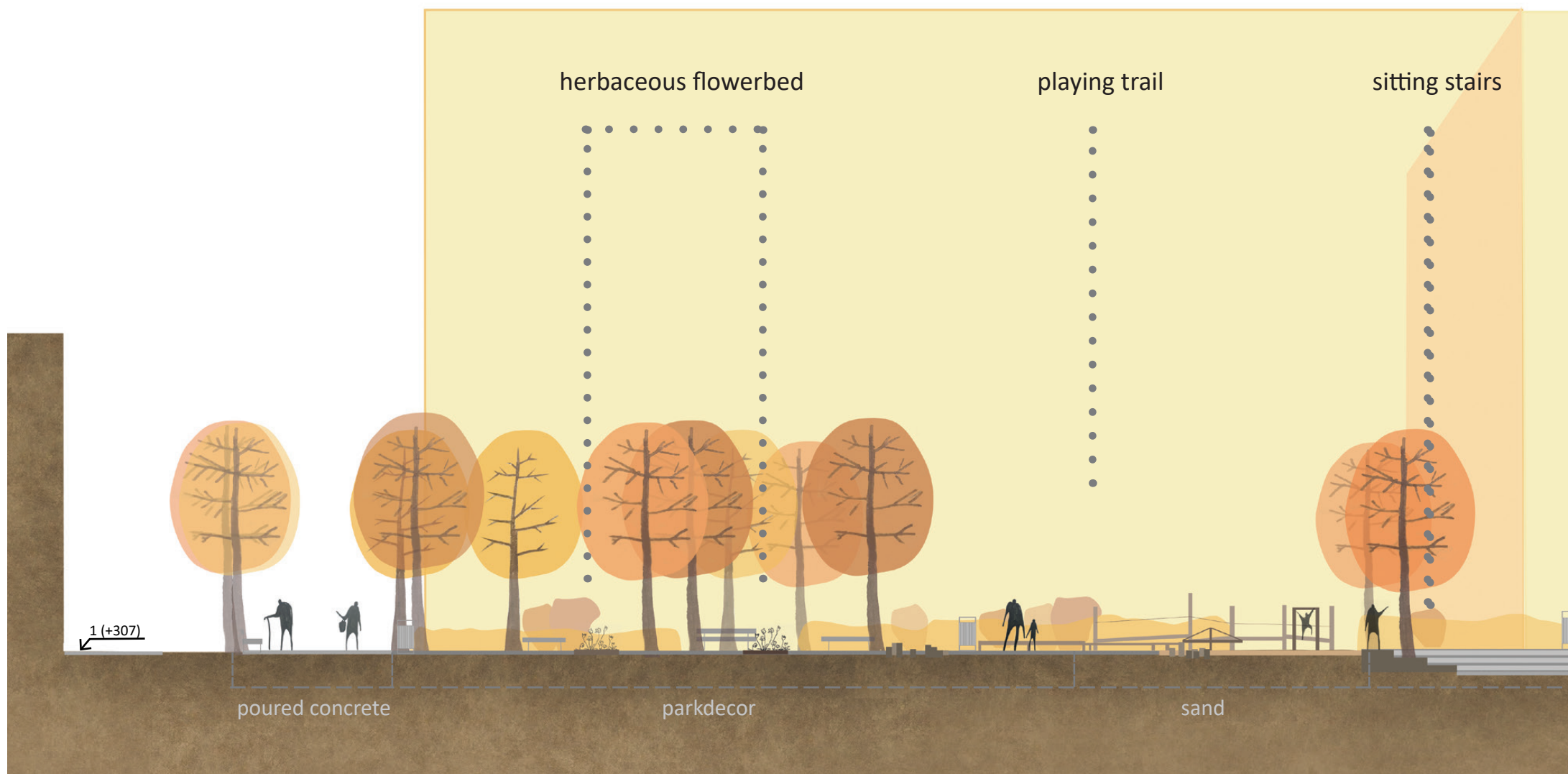
DESIGN
NÁVRH

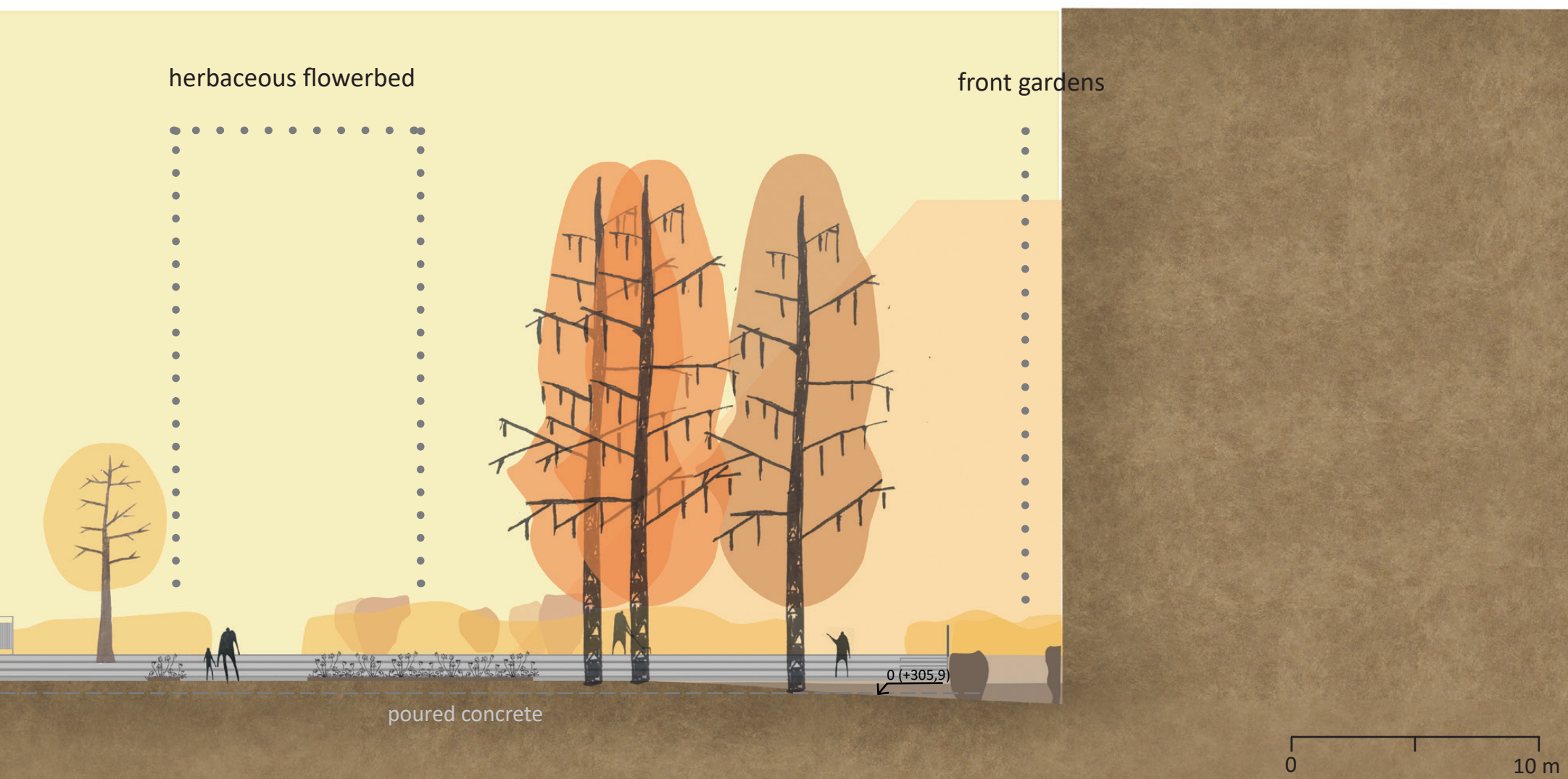




SECTION VIEW B-B' / ŘEZOPOHLED B-B'

DESIGN
NÁVRH



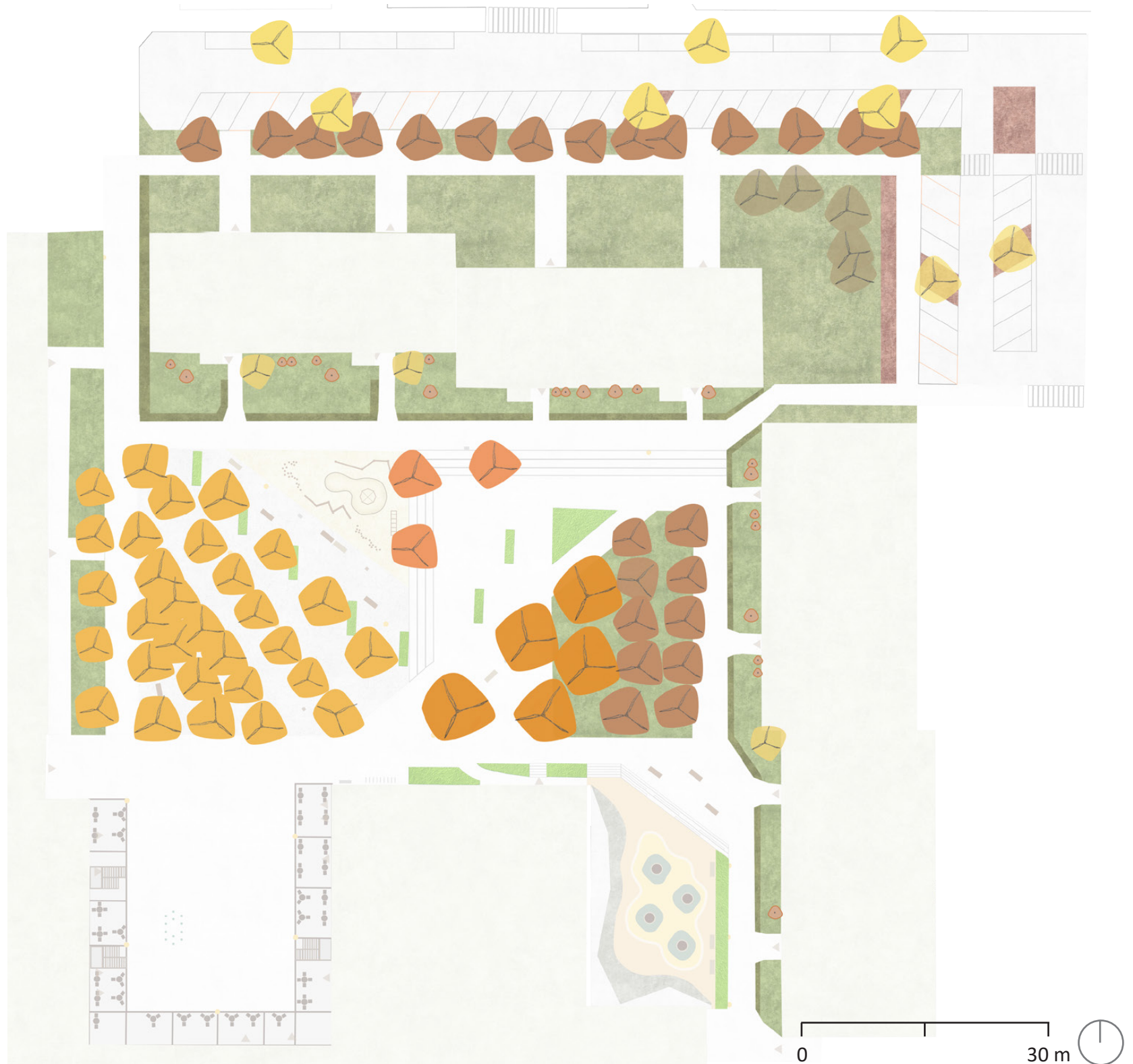


VEGETATION / VEGETACE

DESIGN
NÁVRH

LEGEND

-  ACER PLATANOIDES
-  OSTRYA CARPINIFOLIA
-  BETULA PENDULA
-  PRUNUS PADUS
-  TILIA CORDATA
-  HIBISCUS, ROSA, SYRINGA
-  GRAS
-  HYPERICUM PERFORATUM
-  EXTENSIVE GARDENS
-  RAIN GARDENS



VEGETATION / VEGETACE

DESIGN
NÁVRH

TREES / STROMY

original trees / původní stromy

Lípa srdčitá
Tilia cordata



Bříza Bělokorá
Betula pendula



NEW TREES / NOVÉ STROMY

„Schloss Tiefurt“,
třešeň ptačí
Prunus padus



Javor mléč
Acer platanoides



Habrovec habrolistý
Ostrya carpinifolia



FRONT GARDENS / PŘEDZAHŘÁDKY

hedge / živý plot

Třezalka tečkovaná
Hypericum perforatum



Mochna křovitá
Potentilla fruticosa



SHRUBS AND SOLITERS / KEŘE A SOLITERY

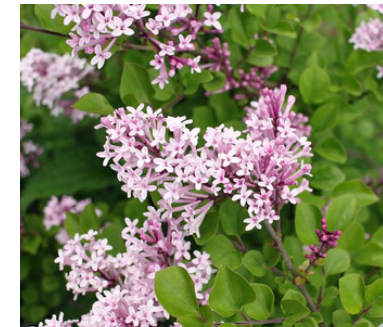
Ibišek syrský
Hibiscus syriacus



Růže svraskalá
Rosa rugosa



Šeřík obecný
Syringa vulgaris



HERBACEOUS FLOWERBED SUNNY/ BYLINNÝ ZÁHON SLUNNÝ

Řebříček tužebníkovitý „Coronation
Gold“
Achillea filipendulina „Coronation
Gold“



Řebříček
Achillea filipendulina,
Walther Funcke“



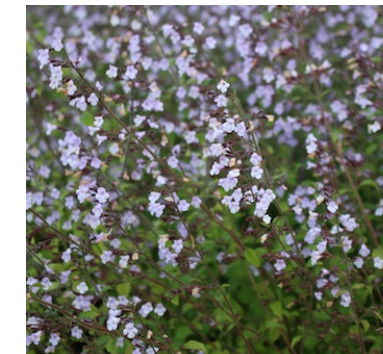
Hvězdnice chlumní „Veilchen-
königin“
Aster amellus „Veilchenkönigin“



Chrastavec
Knautia macedonica



Marulka lékařská „Blue Cloud“
Calamintha nepeta „Blue Cloud“



VEGETATION / VEGETACE

DESIGN
NÁVRH

Poblekla modrá
Catananche caerulea



Krokus, šafrán Tommasiniho
,Ruby Giant'
Crocus tommasinianus, ,Ruby
Giant'



Krokus, šafrán zlatý ,Goldilocks'
Crocus chrysanthus, ,Goldilocks'



Tulipán botanický praestans
,Fusilier'
Tulipa praestans, ,Fusilier'



HERBACEOUS FLOWERBED SHADOW / BYLINNÝ ZÁHON STINNÝ

Sasanka podzimní
Anemone japonica 'Serenade'



Hvězdnice ,Asran'
Aster ageratoides, ,Asran'



Rdesno ,Speciosa'
Bistorta amplexicaulis, ,Spe-
ciosa'



Čemeřice východní
Helleborus orientalis



Sápa Russelova
Phlomis russeliana



Škornice ,Orange Königin'
Epimedium x warleyense
,Orange Königin'



Bika sněžná
Luzula nivea



Kakost uzlinkatýSedum
Geranium nodosum



Sasanka vábná ,White Splendour'
Anemone blanda, ,White Splen-
dour'



Talovín zimní
Eranthis hyemalis



MOBILIAR / MOBILIÁŘ

DESIGN
NÁVRH

STREET PARK - BENCH
BORDO



STREET PARK - TRASH CAN
STADIUM



STREET PARK - BICYCLE STANDS
SANDWICH



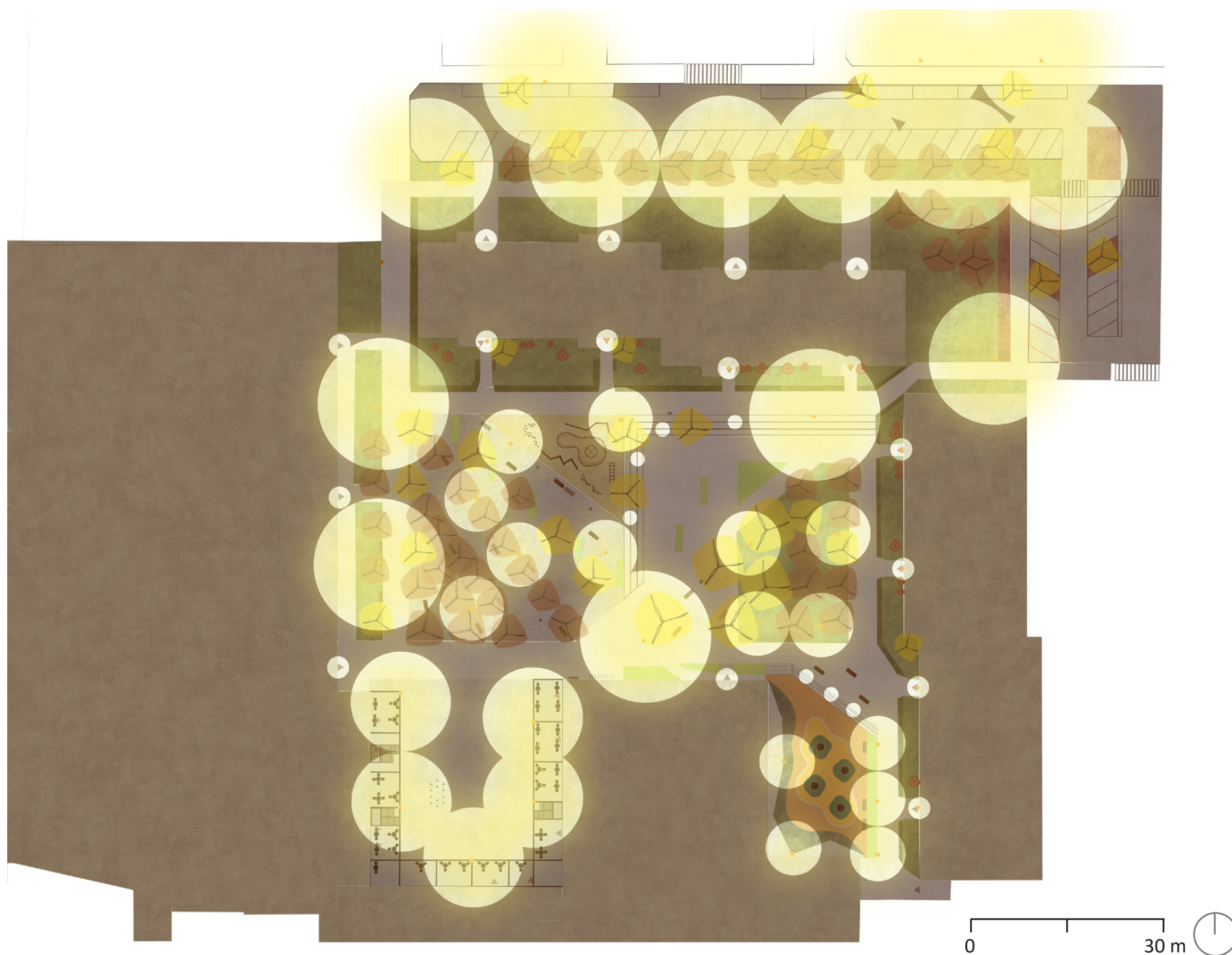
BEGA LUMINAIRES
NAVONA



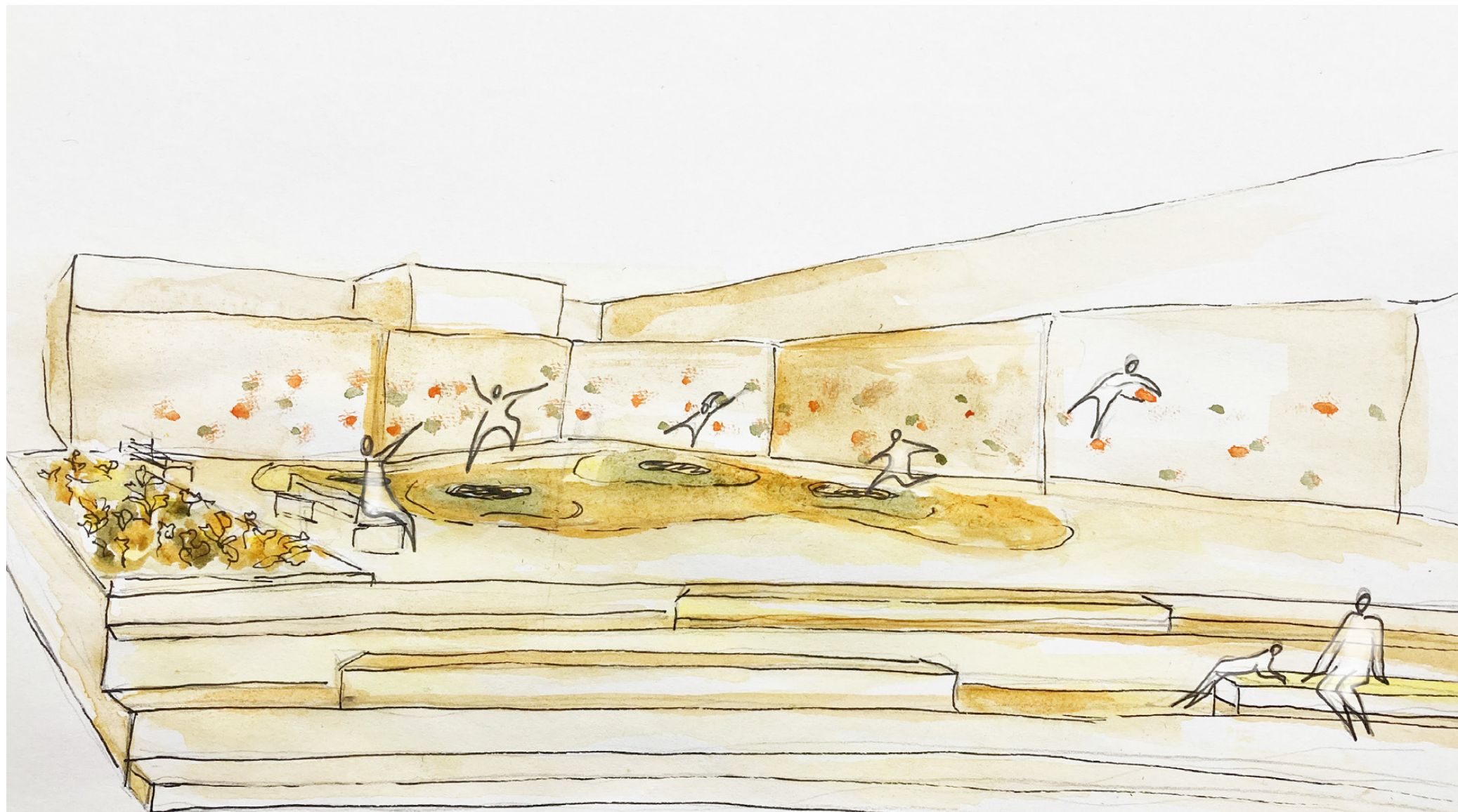
RAINWATER MANAGEMENT / HOSPODAŘENÍ S DEŠŤOVOU VODOU

DESIGN
NÁVRH









MODEL PHOTOS / FOTKY MODELU

