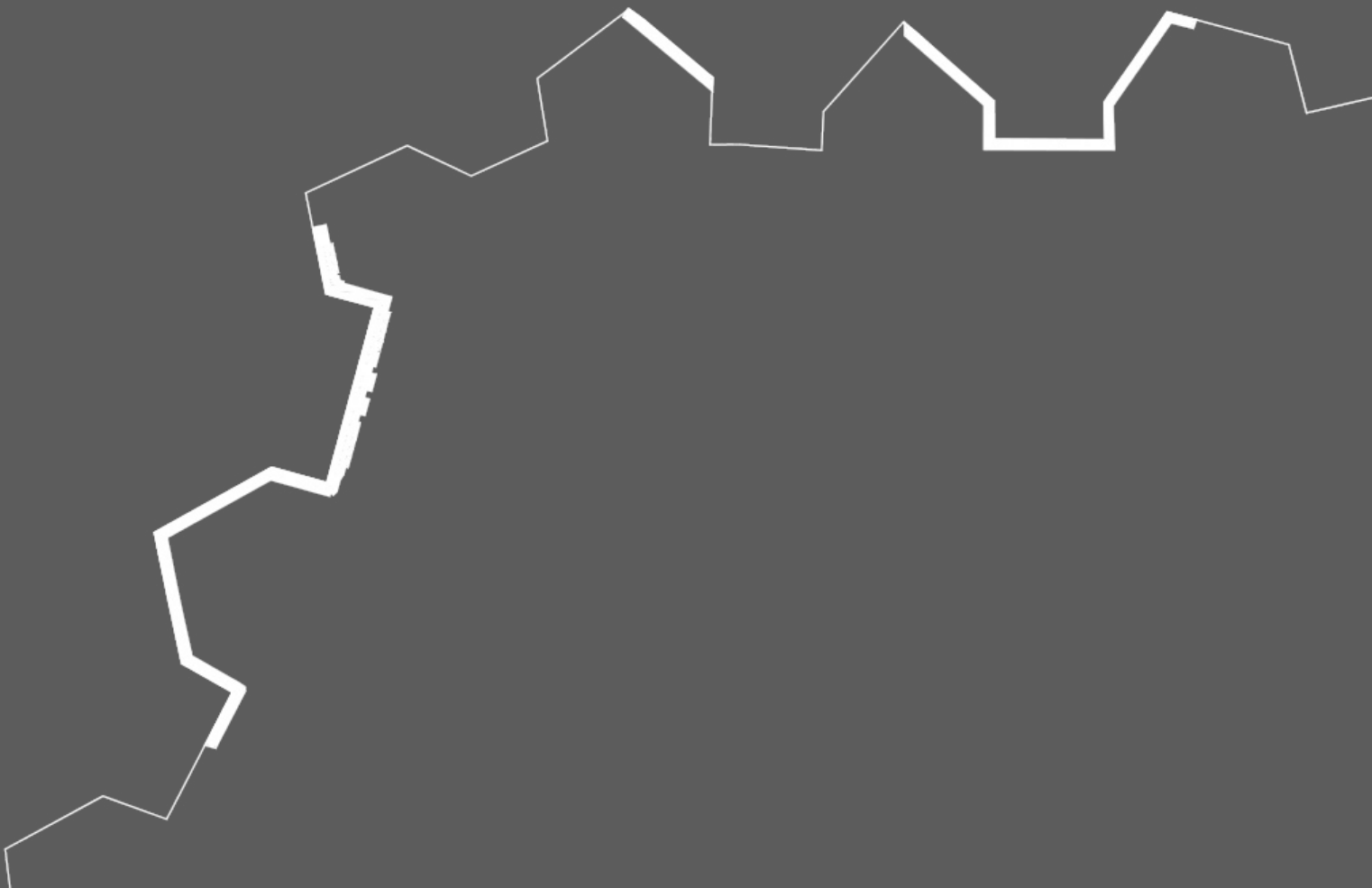
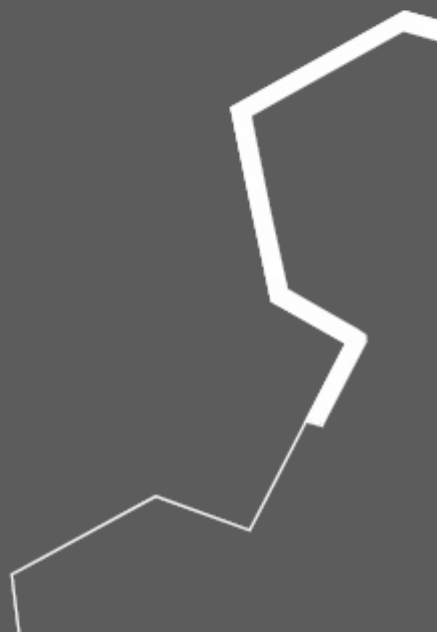


# *BASTION XII*

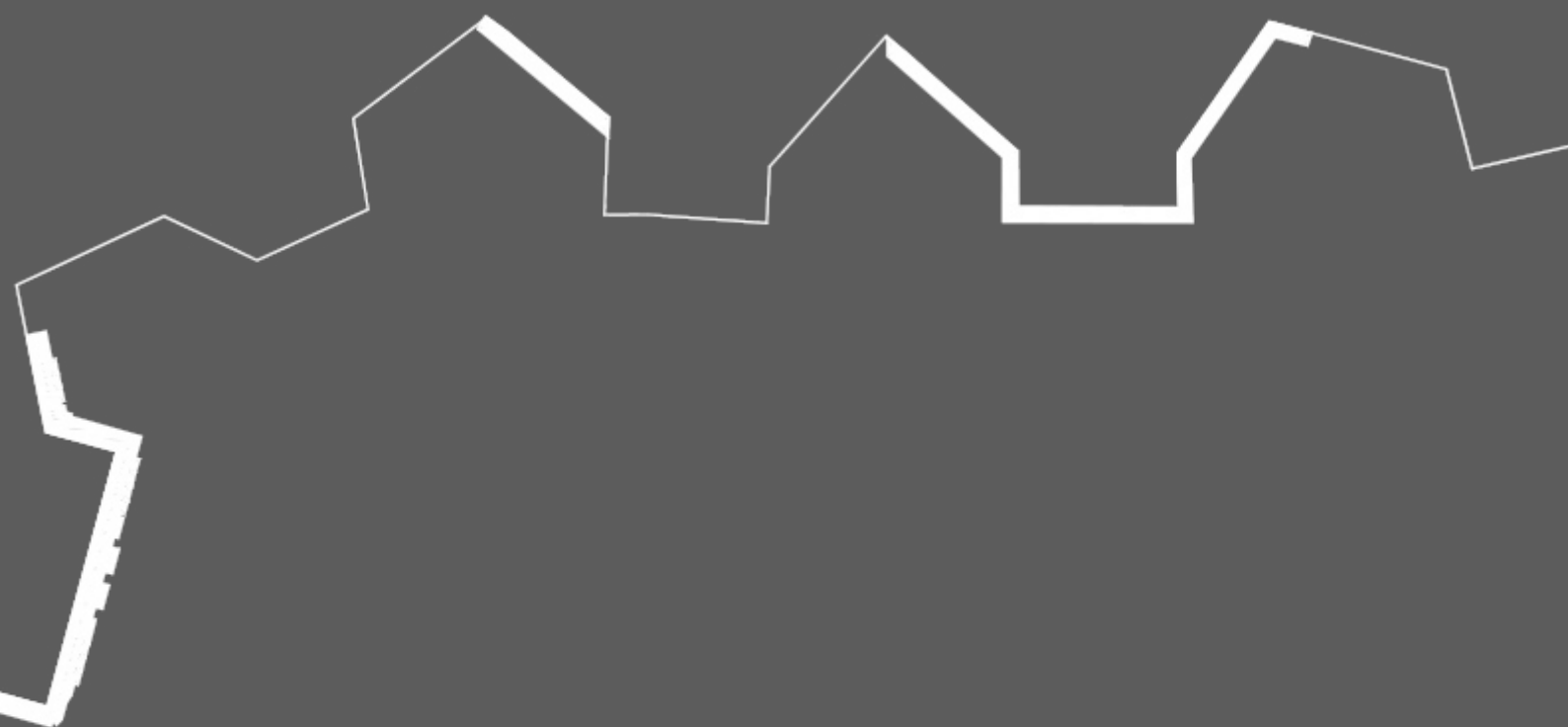




# *BASTION PANNY MARIE*

Diplomní projekt

Atelier MgA. Ondřeje Císlera Ph.D. a MgA. Lenky Milerové  
Fakulta architektury ČVUT Praha  
Letní semestr 2022



Kristýna Rosecká





12 t

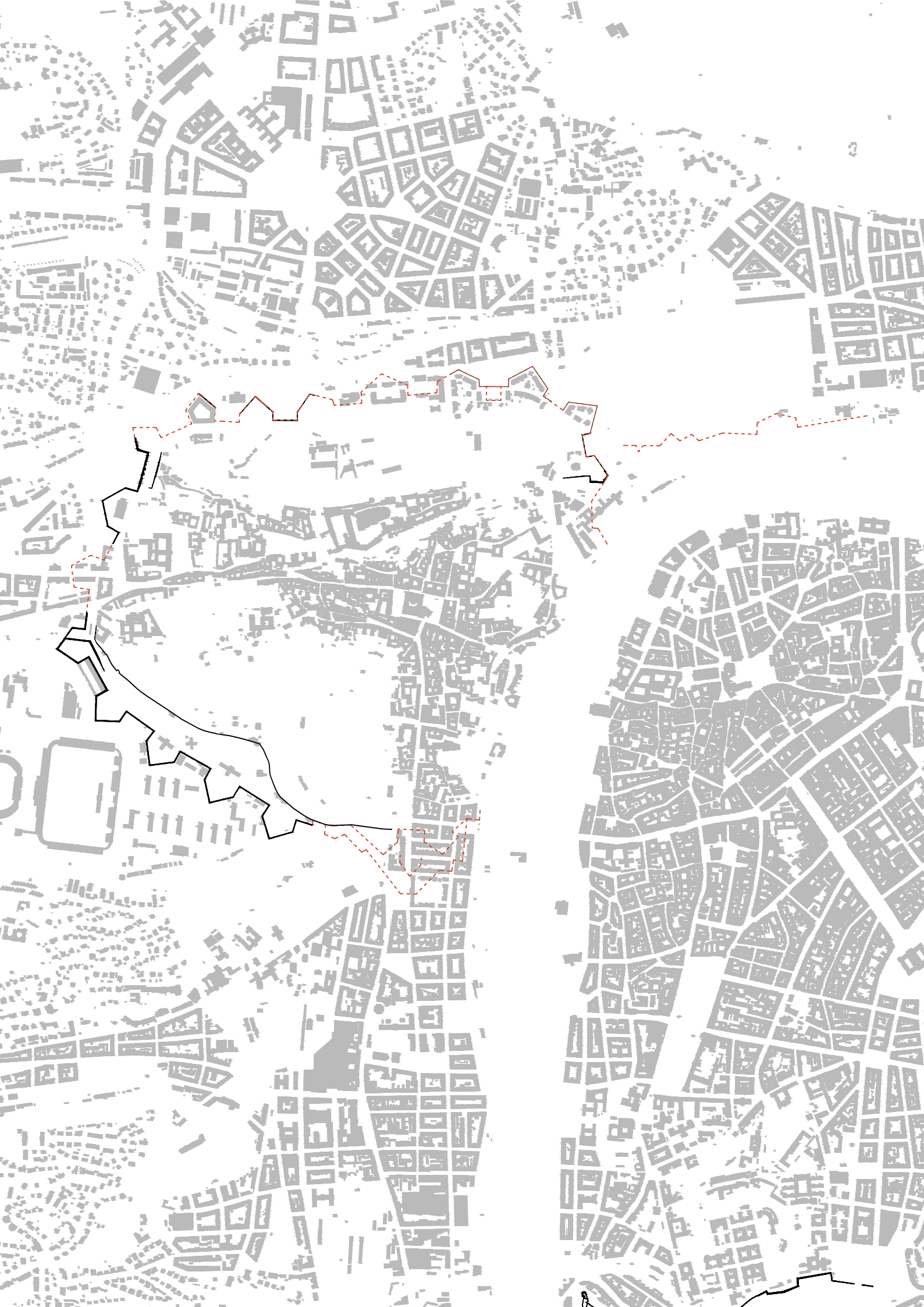














# *BASTION XII*

Hradby se v mnohých evropských městech staly urbanistickou dominantou. V pražském prostředí, po zrušení barokního opevnění, podléhají neorganizované zástavbě a devastaci. Místy je linie hradeb stále patrná v urbanistické struktuře.

Bastiony XII až XIV, tyčící se nad Prahou 6, jsou nezastavěným územím spadající do vlastnictví ministerstva vnitra. Území s obrovským potenciálem, v docházkové vzdálenosti od pražského hradu, je nevyužité a nepřístupné. V ateliéru navrhujeme možná funkční využití a začlenění do městské struktury.

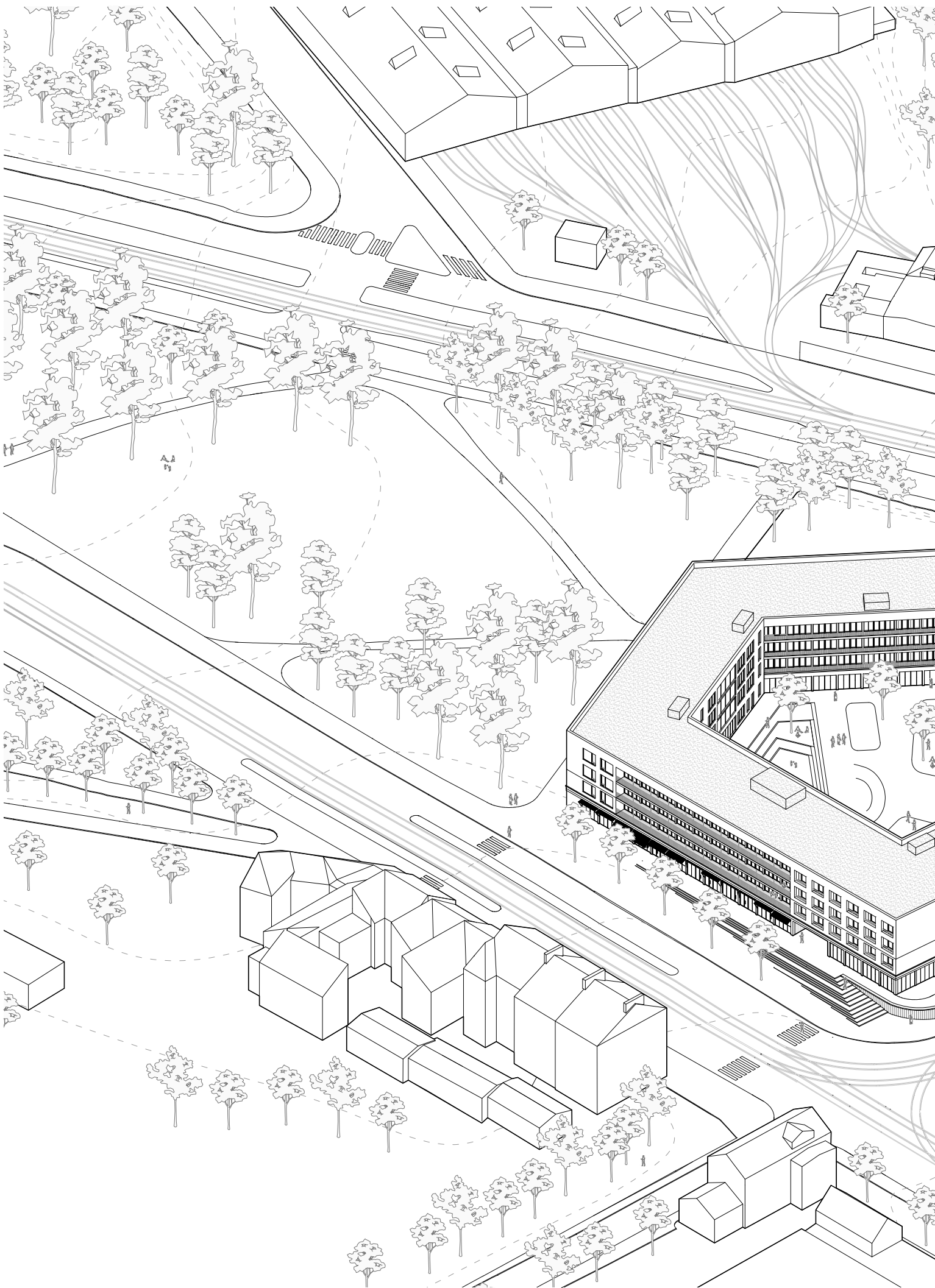




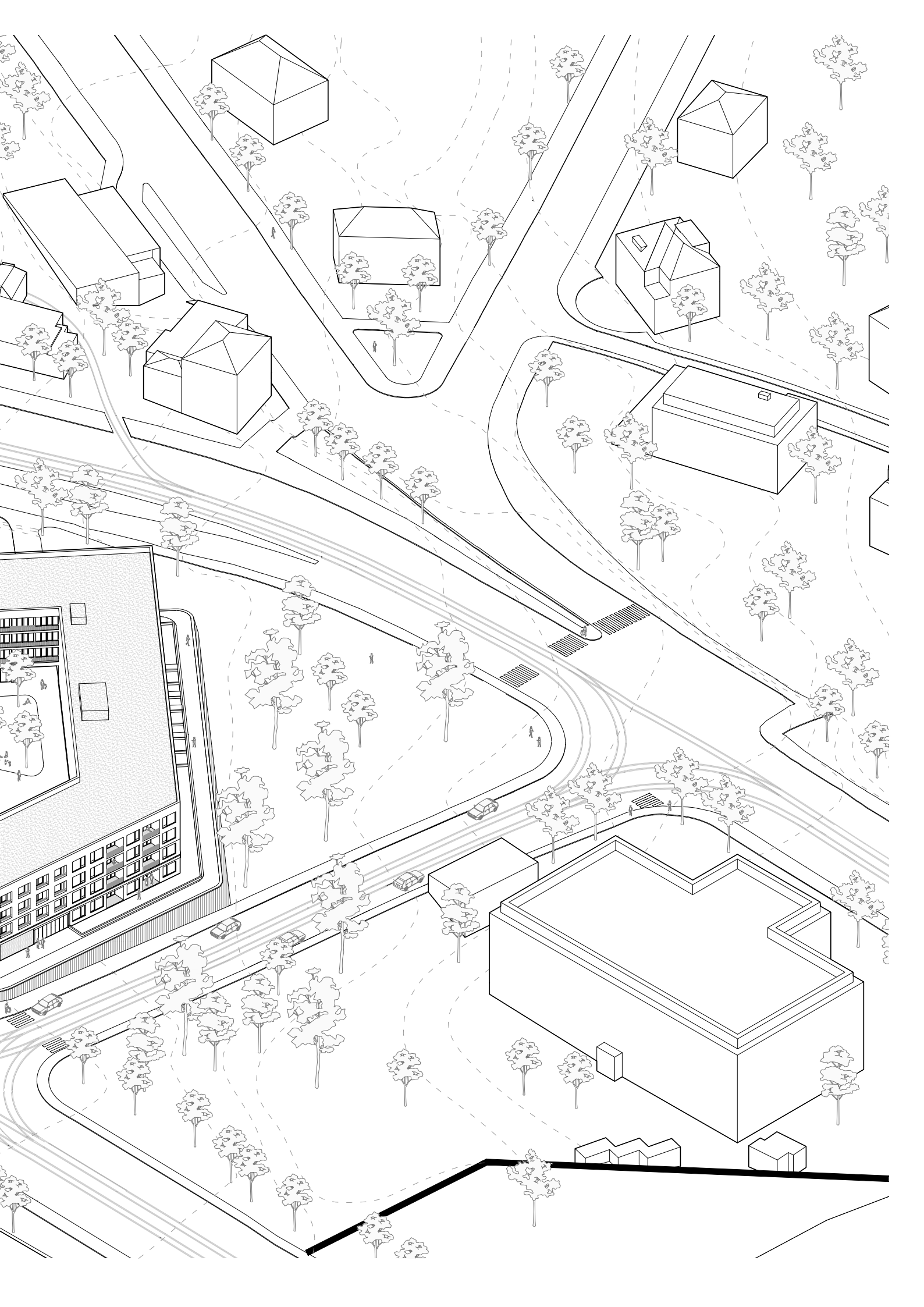


SITUACE 1:1500









## PŮDORYS 1NP

A Denní stacionář

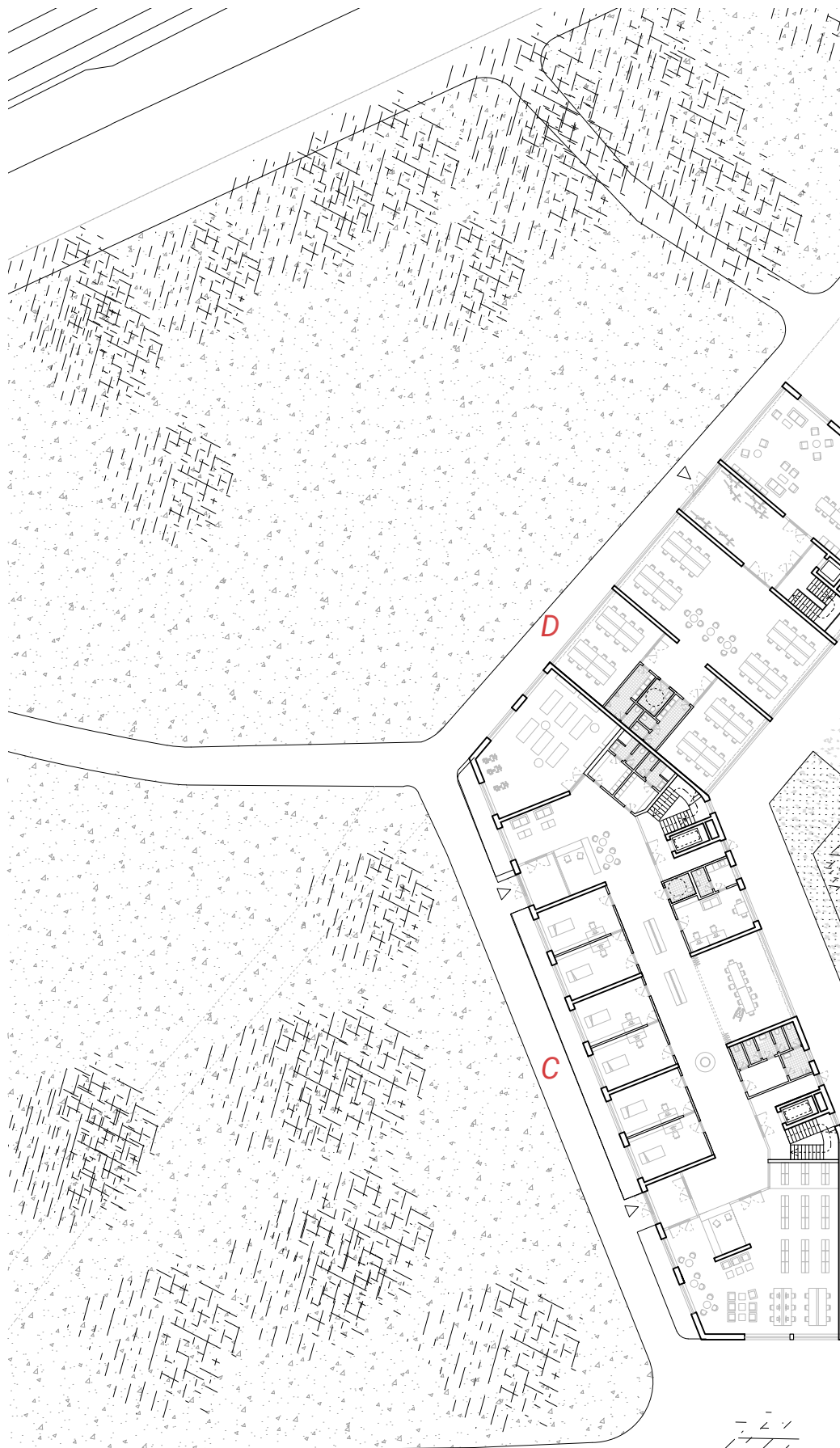
B Komerční parter

C Denní stacionář s rehabilitací

D Studovna

E Domov s pečovatelskou službou

F Nájemní bydlení se společnými prostory



0m

30m



## PŮDDORYS 2NP

A Domov s pečovatelskou službou

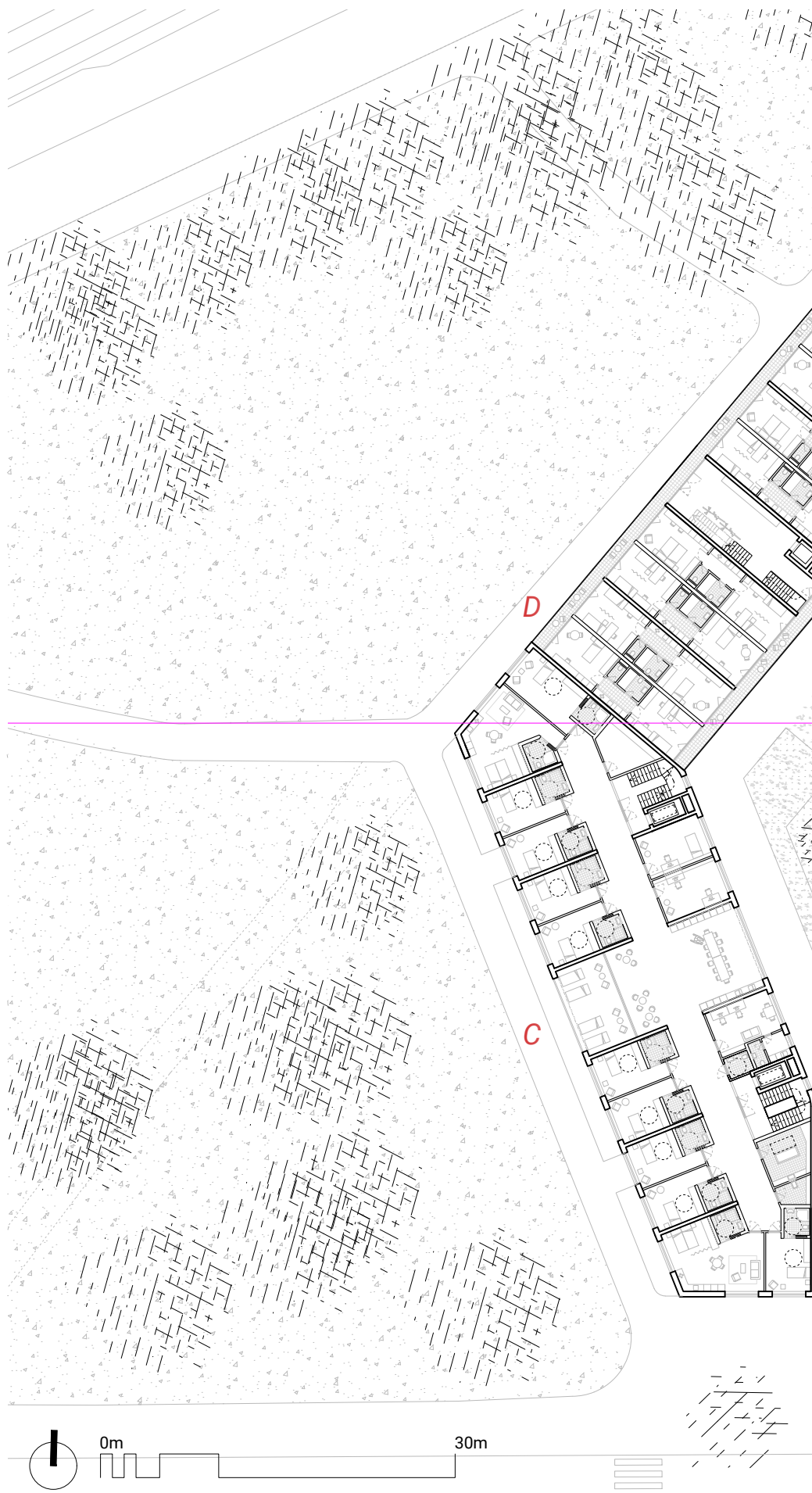
B Startovací bydlení

C Domov pro seniory

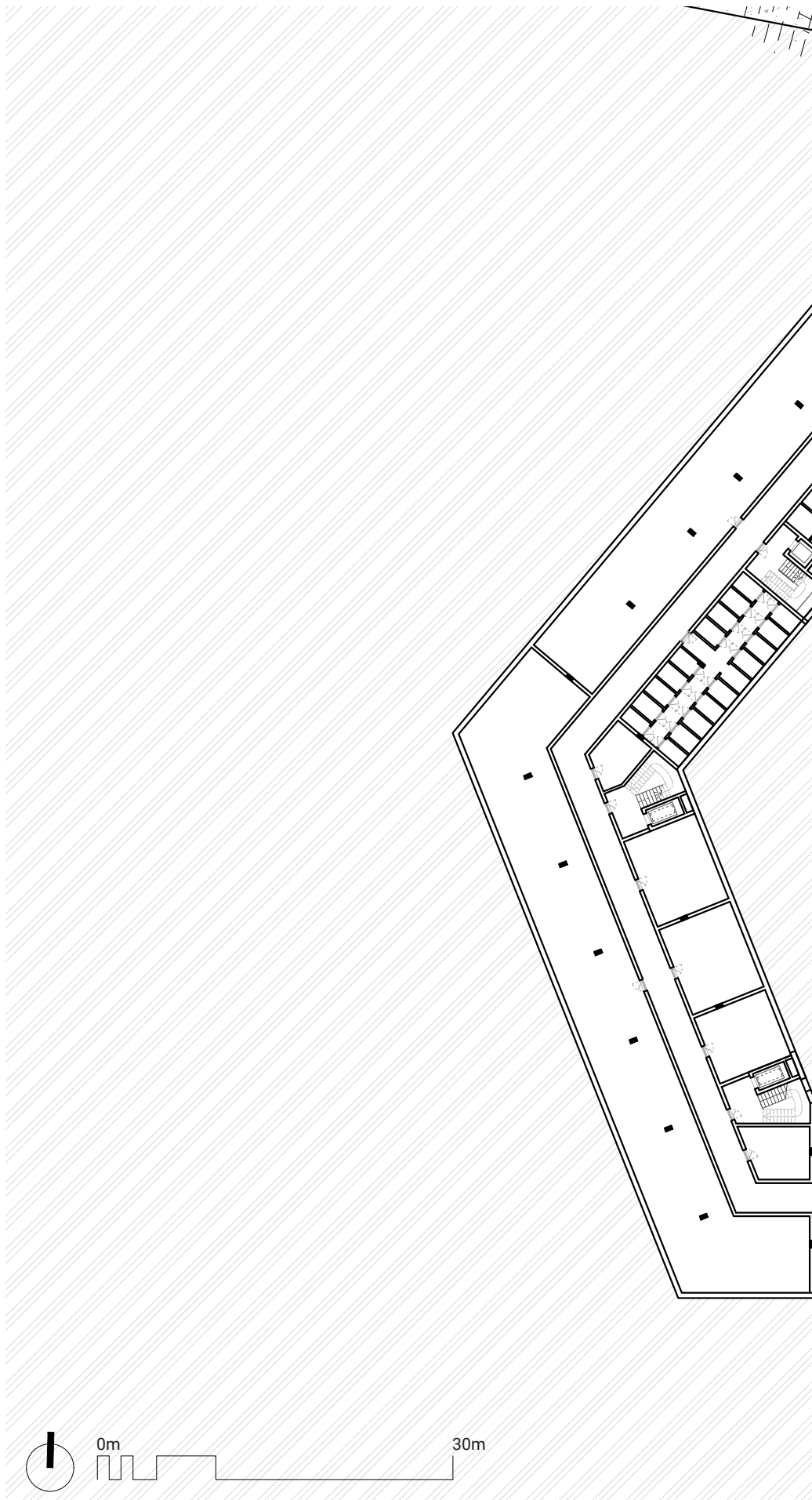
D Studentské bydlení

E Domov s pečovatelskou službou

F Nájemní bydlení







PŮDORYS 1 PP

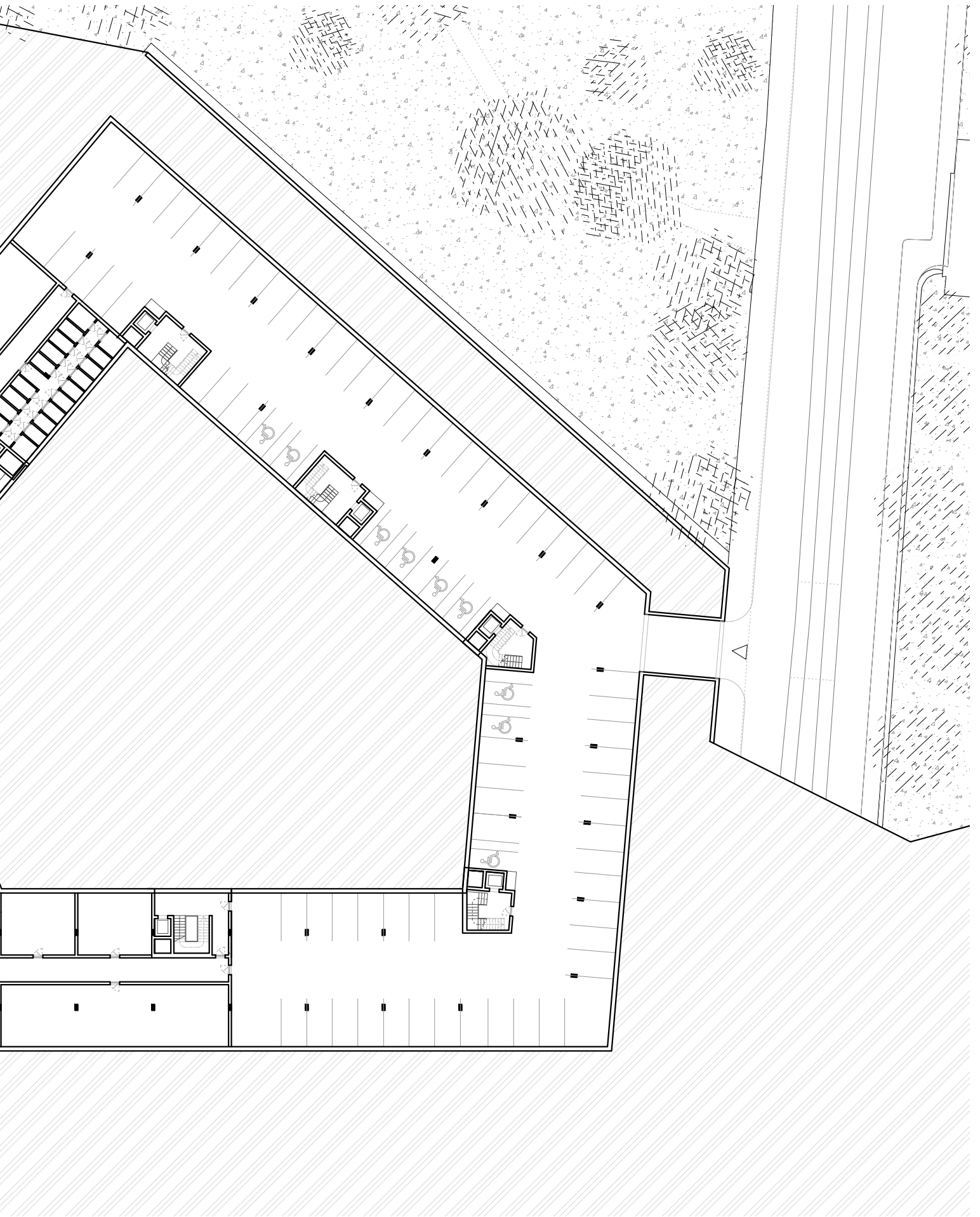
společné garáže se zázemím



0m



30m







V urbanistickém konceptu řešení uvažuji s navázáním na zelený prsteneček dominující v kompozici hradeb. Pracuji s potenciálem budoucího propojení zeleného koridoru okolo Hradu, od Petřínských sadů, přes park Maxe van der Stoele po park Marie Terezie, směrem na Letenskou pláň. Zanecháním parkové úpravy v okolí bastionu, vyčištěním budov skladu pod stěnou bastionu a samotným návrhem parkového typu ve vnitrobloku budovy.

Forma hmoty je lineární městský blok, podporuje původní geometrii bastionu, dotváří ji tam, kde geometrie zanikla. Budova je umístěna do parku, jím je propojena ulice Jelení a ulice Milady Horákové. Vytváří vnitřní a vnější prostředí. Vnitřní pobytový vnitroblok, poloveřejný. Vnější veřejný parter, lokální městskou třídu. Vnější okruh, polosoukromý intimní prostor kolem hradeb.

Cílem návrhu je multifunkční mezigenerační bydlení pro různé věkové kategorie a společenské třídy. Součástí návrhu je bydlení studentské, startovací, městské nájemní, domov s pečovatelskou službou a domov pro seniory. Typologicky jsou v bloku umístěny domy bodové, domy pavlačové, chodbové. Jednotky jednotlivých typologií jsou členěny racionálně po obvodu bloku, naplňující požadavky na bydlení dle věku a situace uživatele. Parter je doplněn o přidružené funkce, vytvářející multifunkční blok.





# 2 NP A

*A Domov s pečovatelskou službou*

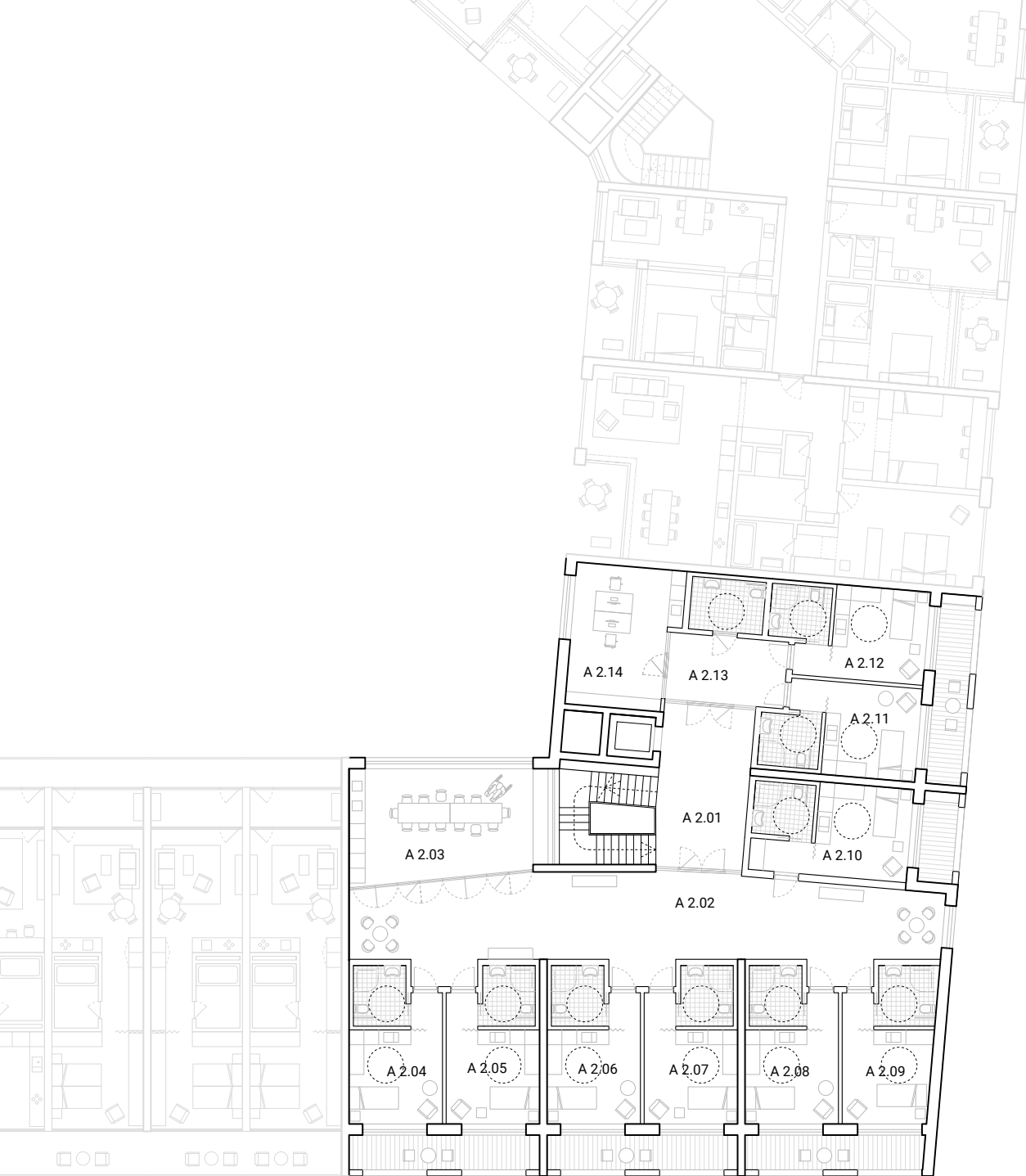
- 2.01 schodiště
- 2.02 pobytová chodba
- 2.03 kuchyňka
- 2.04 byt
- 2.05 byt
- 2.06 byt
- 2.07 byt
- 2.08 byt
- 2.09 byt
- 2.10 byt
- 2.11 byt
- 2.12 byt
- 2.13 WC
- 2.14 zázemí pracovníků



m 1:250  
0m



20m



# 2 NP B

## B Startovací bydlení

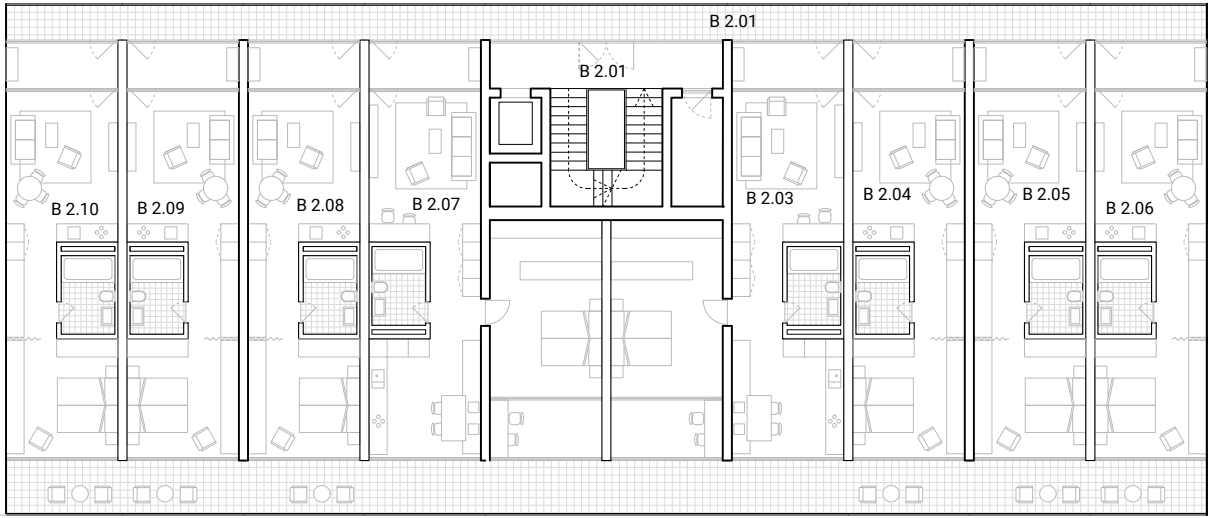
- 2.01 schodiště
- 2.02 pavlač
- 2.03 byt
- 2.04 byt
- 2.05 byt
- 2.06 byt
- 2.07 byt
- 2.08 byt
- 2.09 byt
- 2.10 byt



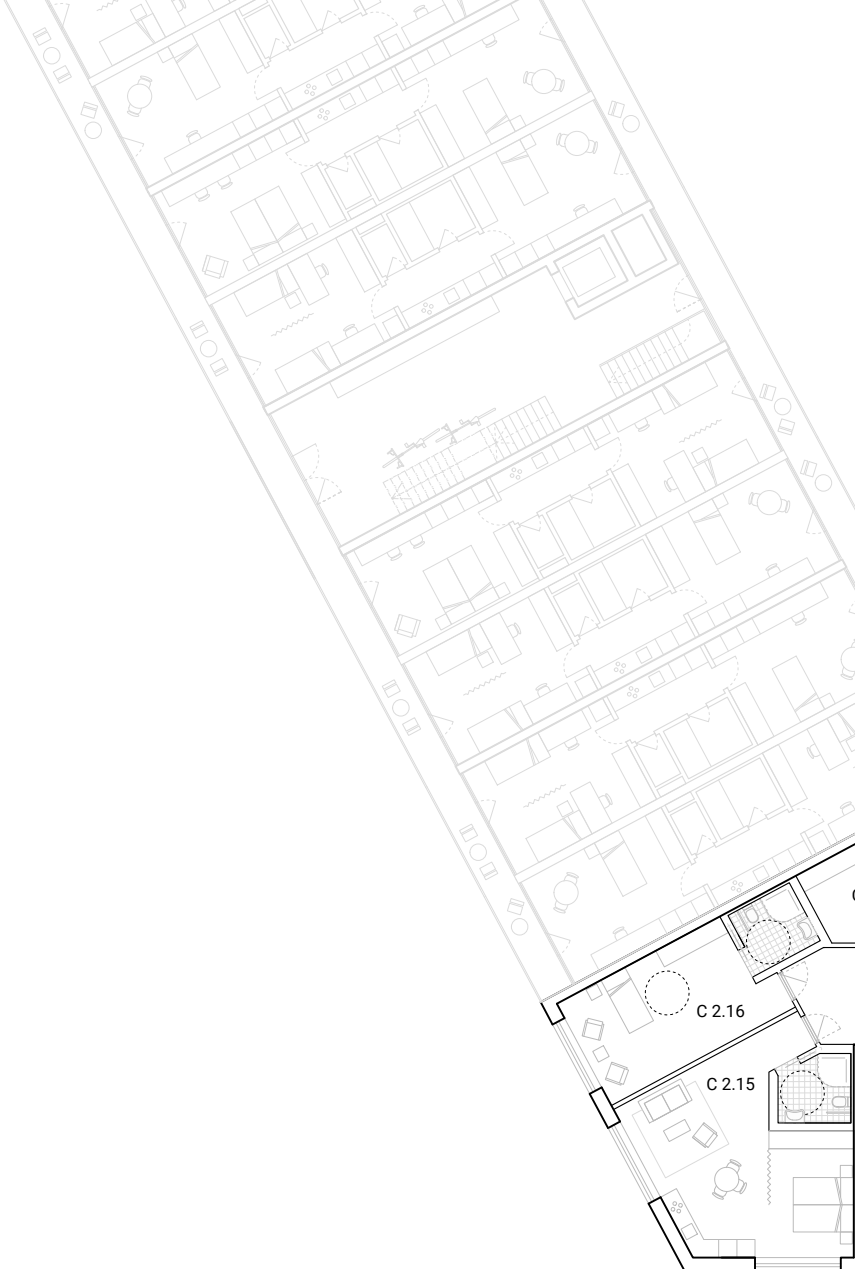
m 1:250  
0m



20m



# 2 NP C



## C Domov pro seniory

- 2.01 schodiště
- 2.02 lůžková koupelna
- 2.03 sklad
- 2.04 byt
- 2.05 byt
- 2.06 byt
- 2.07 byt
- 2.08 byt
- 2.09 byt
- 2.10 pobytová místnost
- 2.11 byt
- 2.12 byt
- 2.13 byt
- 2.14 byt
- 2.15 byt
- 2.16 byt
- 2.17 sklad
- 2.18 schodiště
- 2.19 vyšetřovna
- 2.20 sesterna
- 2.21 kuchyňka
- 2.22 denní místnost sester
- 2.23 invalidní WC

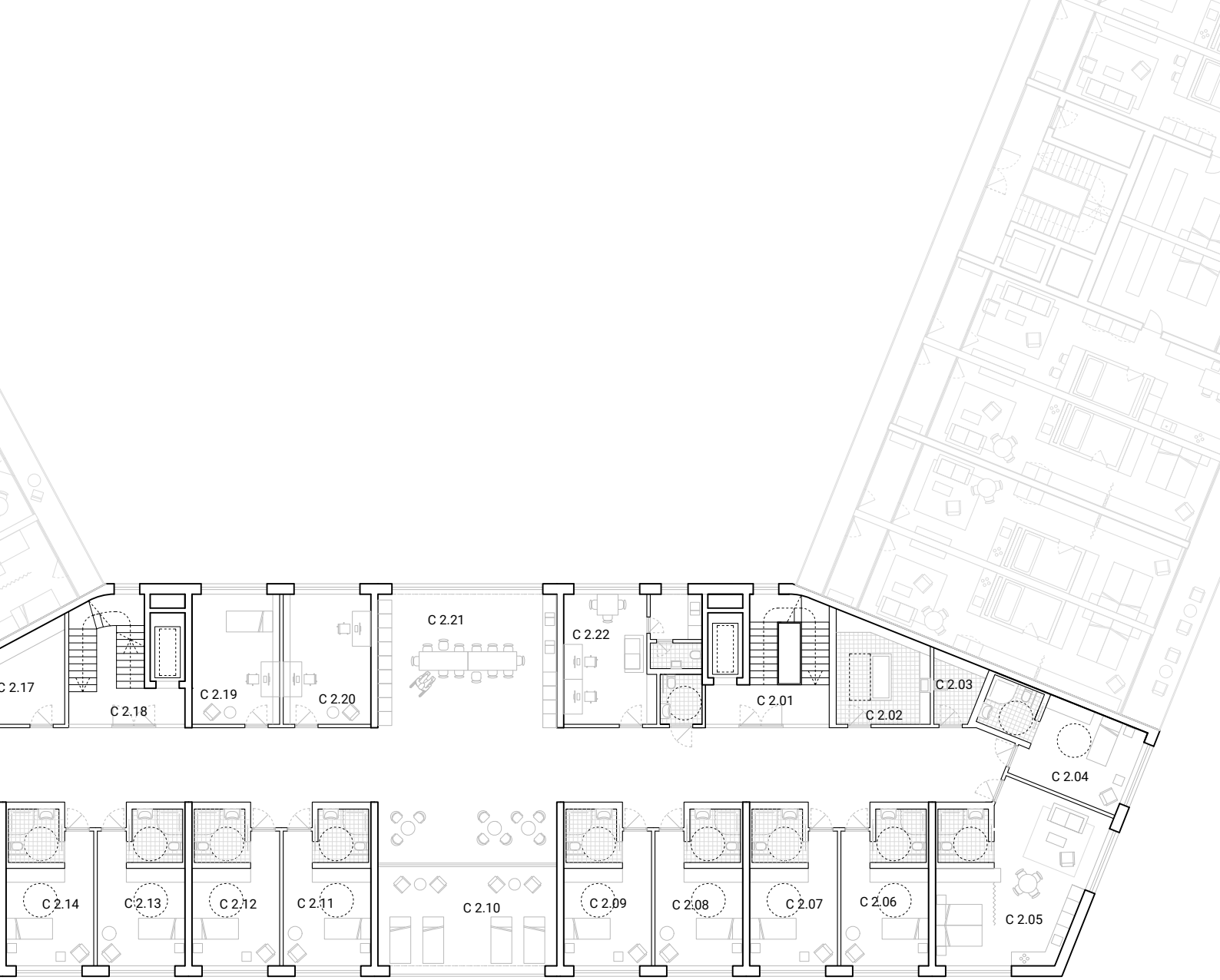


m 1:250  
0m



20m





# 2 NP D

D Studentské koleje

- 2.01 vstup
- 2.02 byt
- 2.03 byt
- 2.04 byt
- 2.05 byt
- 2.06 byt
- 2.07 byt
- 2.08 byt
- 2.09 byt



m 1:250  
0m



20m



# 2 NP E

*E Domov s pečovatelskou službou*

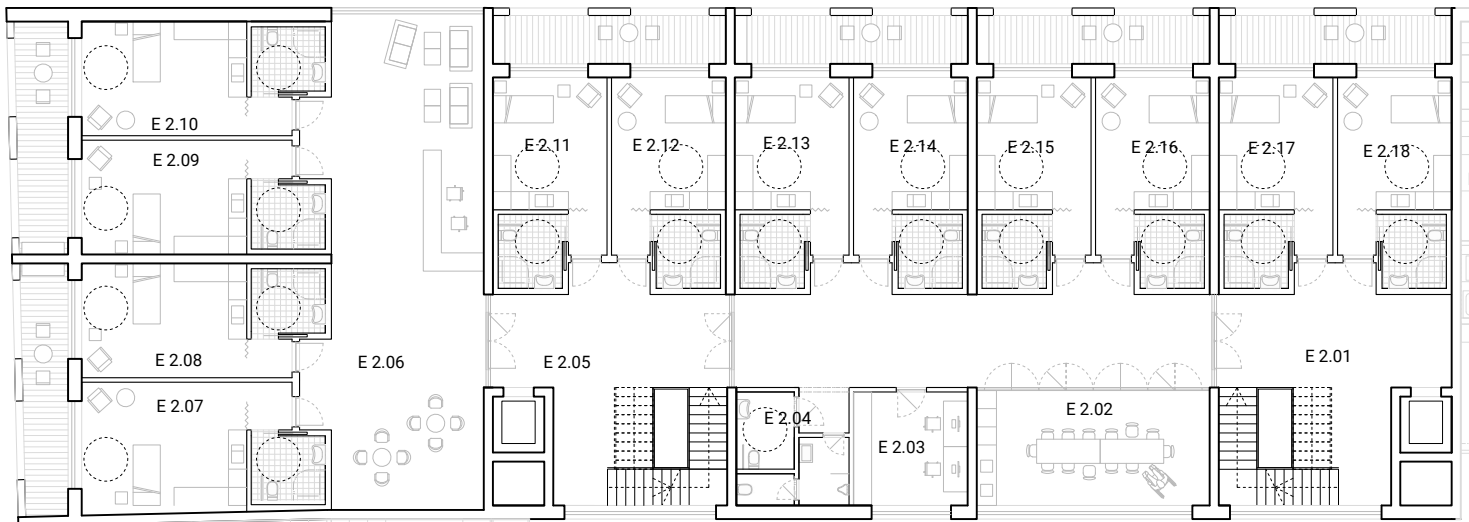
- 2.01 schodiště
- 2.02 kuchyňka
- 2.03 zázemí pracovníků
- 2.04 hygienické zázemí
- 2.05 schodiště
- 2.06 pobytová místnost
- 2.07 byt
- 2.08 byt
- 2.09 byt
- 2.10 byt
- 2.11 byt
- 2.12 byt
- 2.13 byt
- 2.14 byt
- 2.15 byt
- 2.16 byt
- 2.17 byt
- 2.18 byt



m 1:250  
0m



20m



# 2 NP F

F Nájemní bydlení

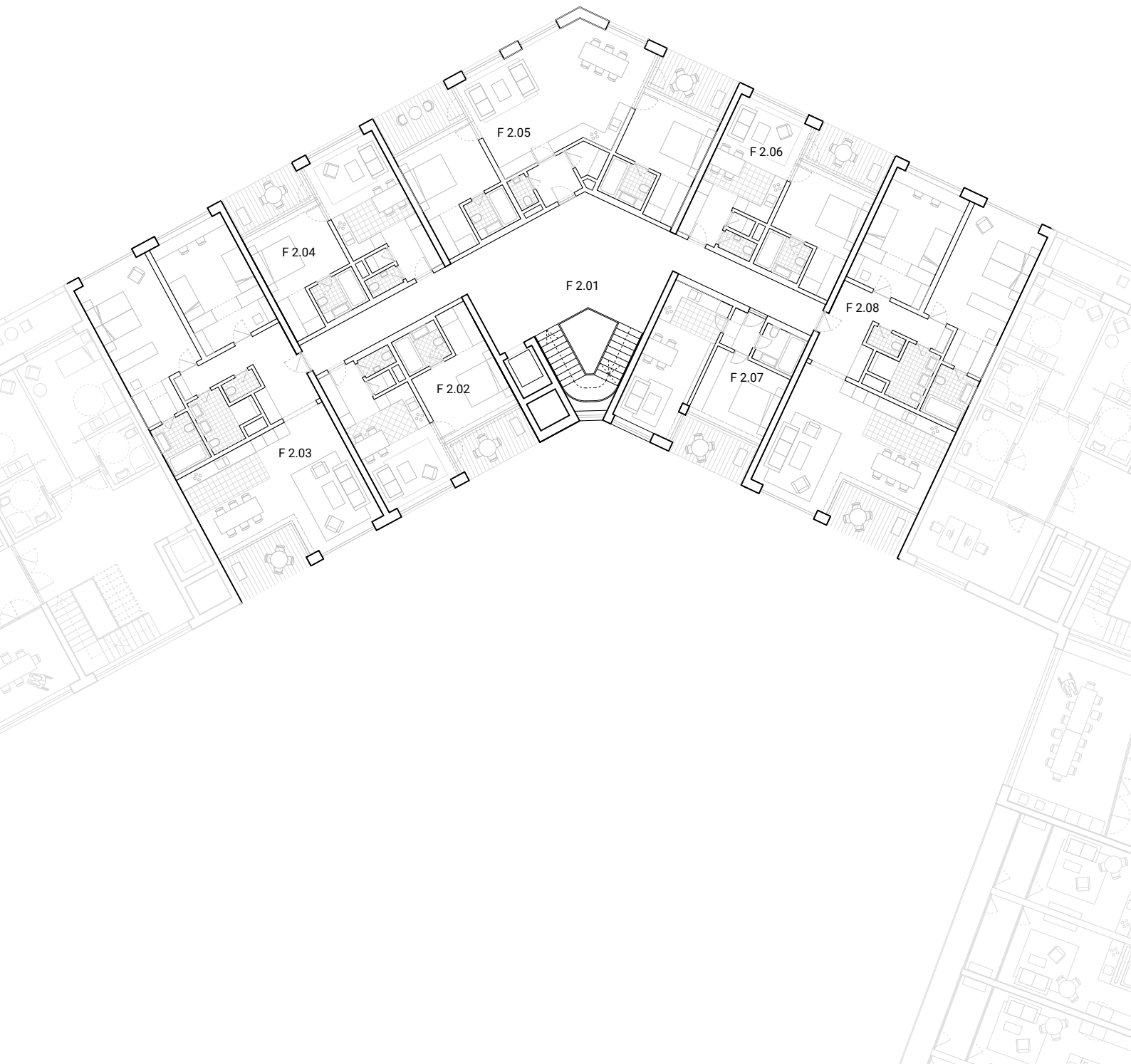
- 2.01 schodiště
- 2.02 byt 2kk
- 2.03 byt 3kk
- 2.04 byt 2kk
- 2.05 byt 3kk
- 2.06 byt 2kk
- 2.07 byt 2kk

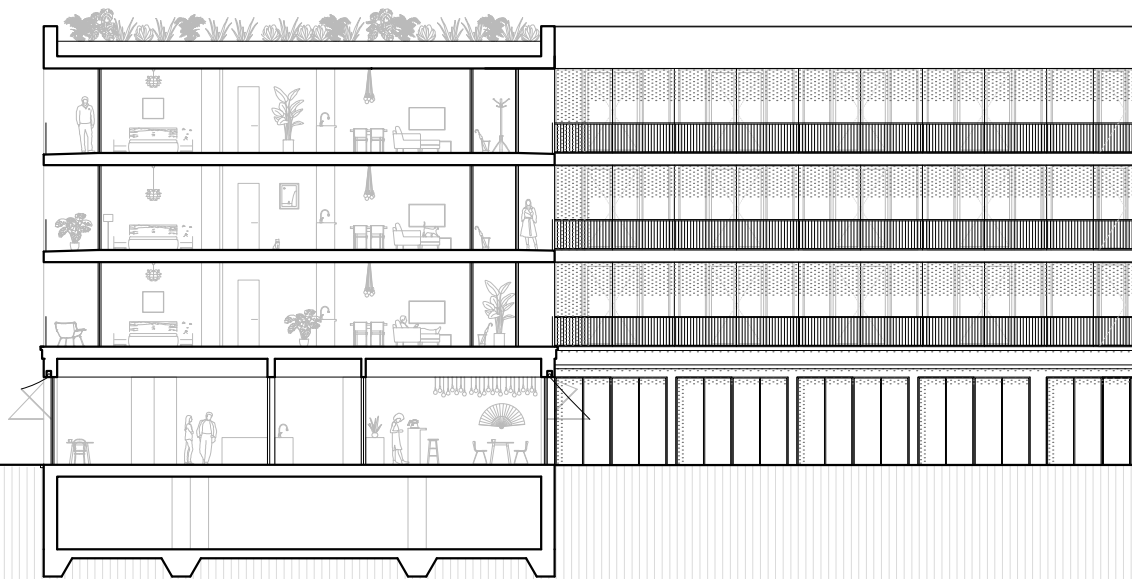
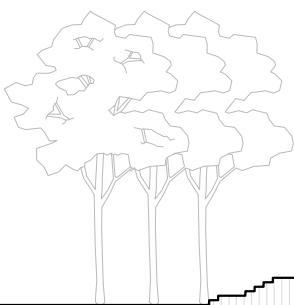


m 1:250  
0m



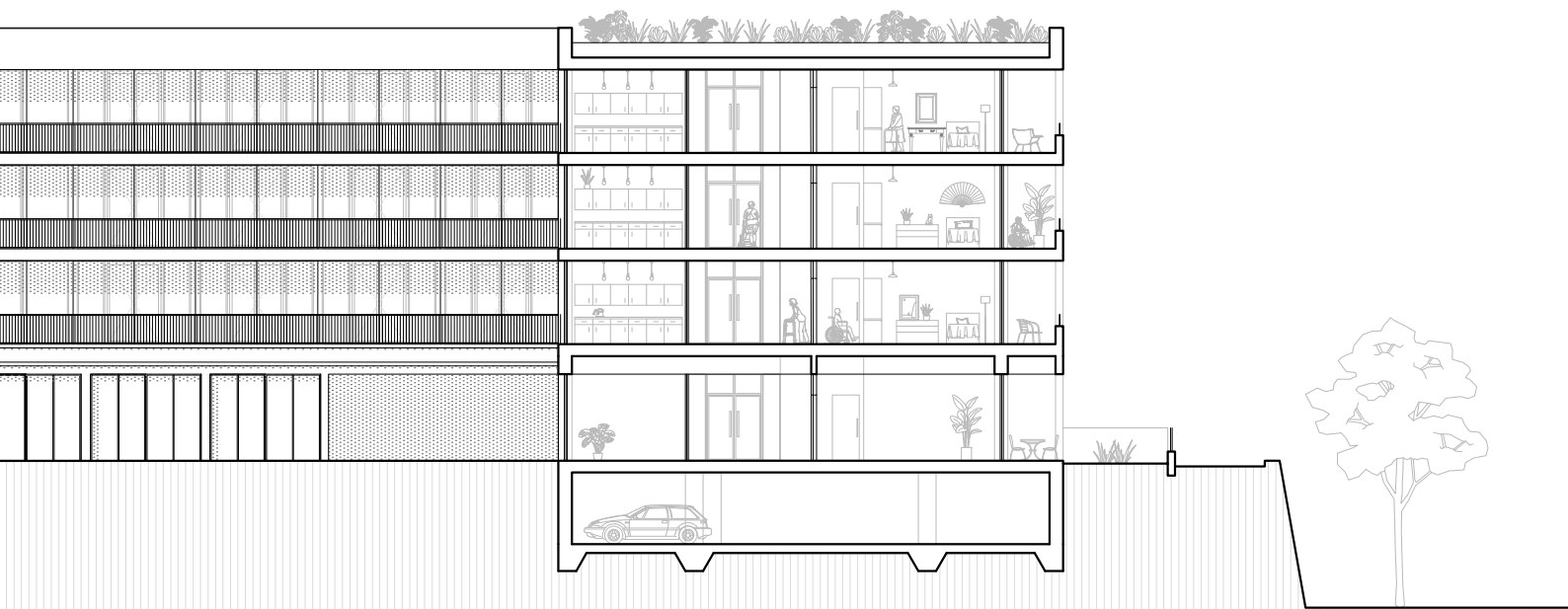
20m





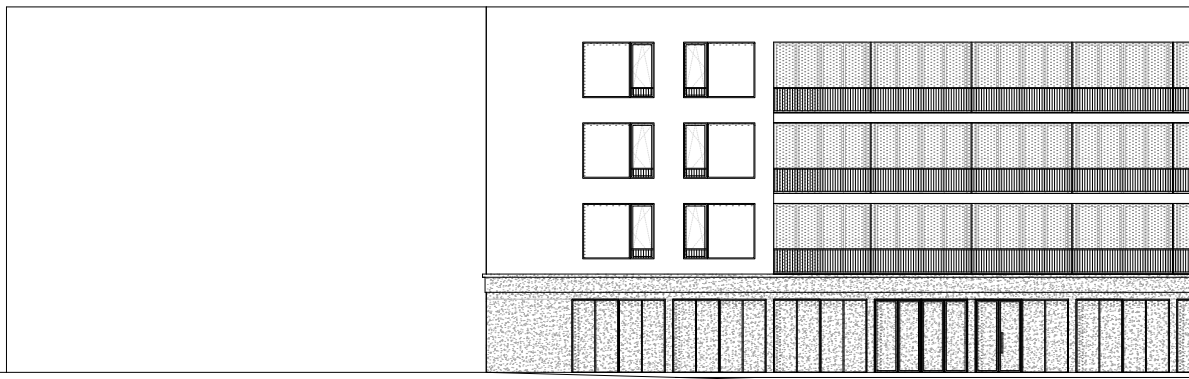
ŘEZOPOHLED JV



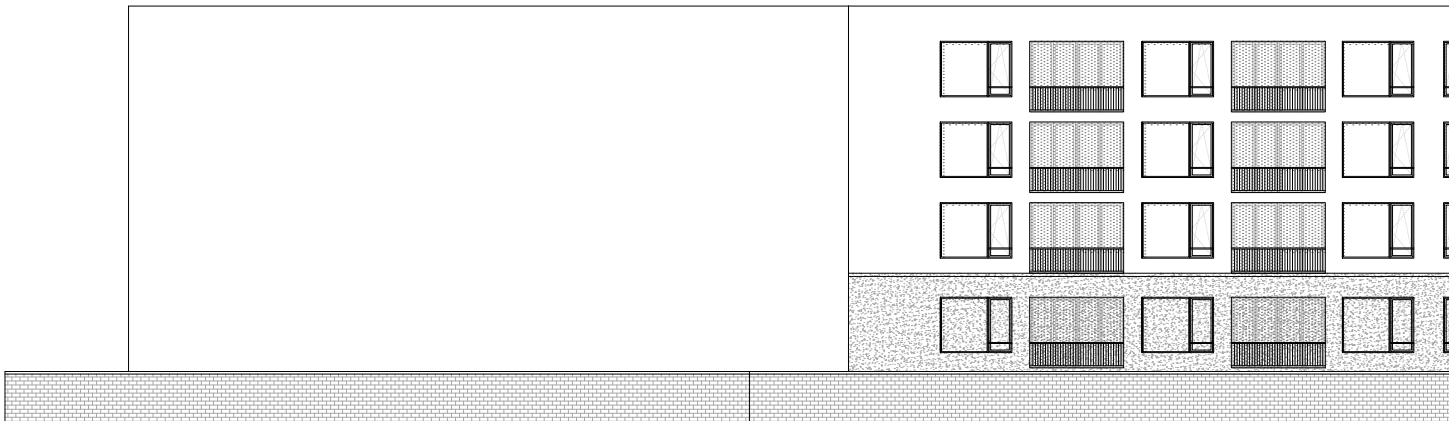
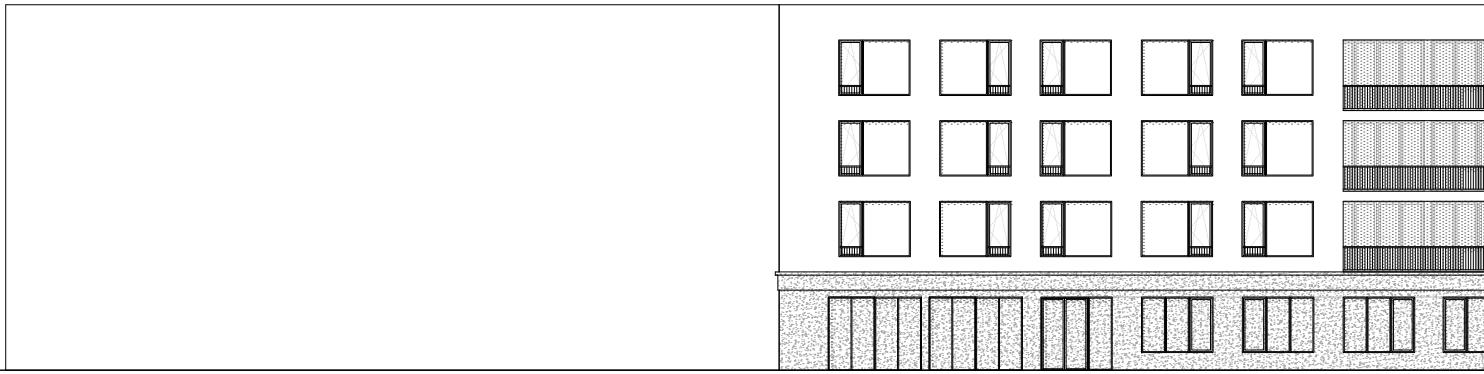




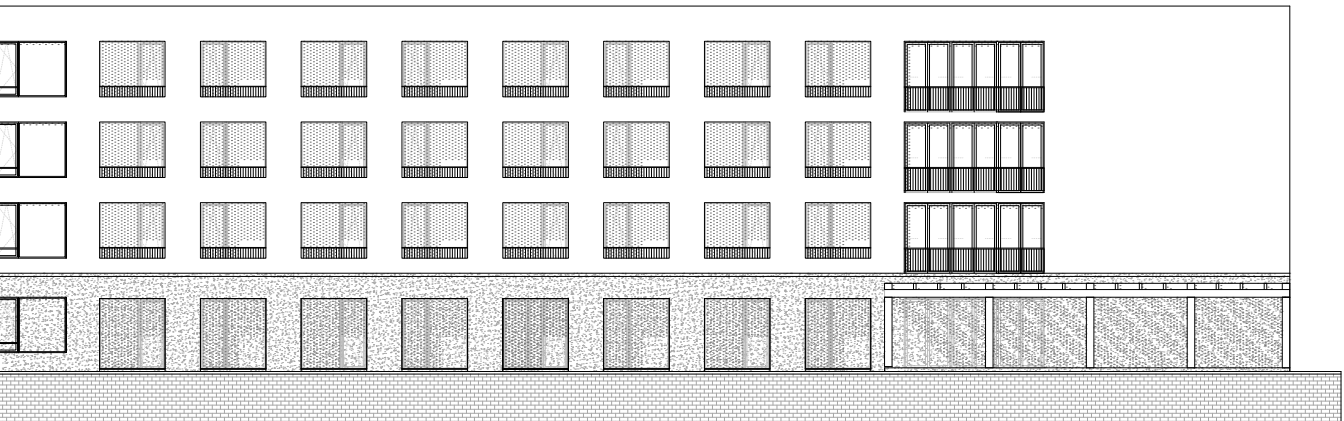
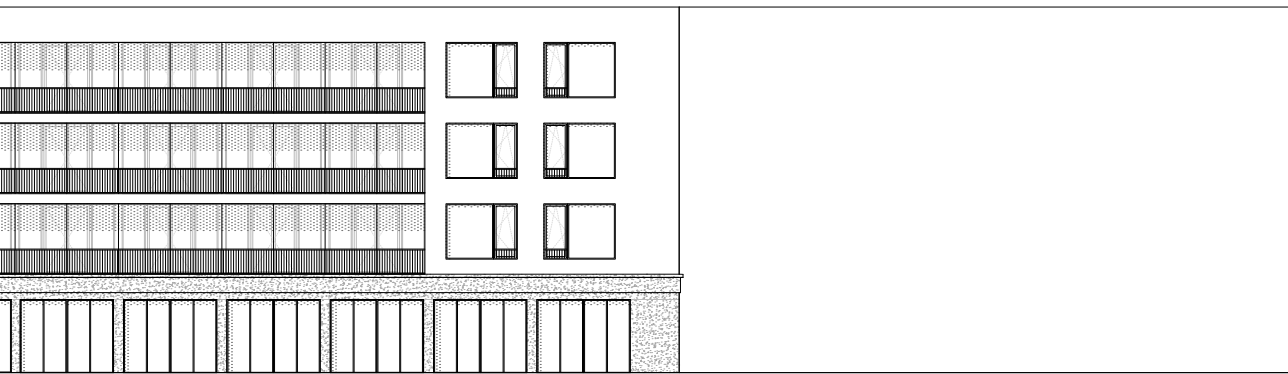
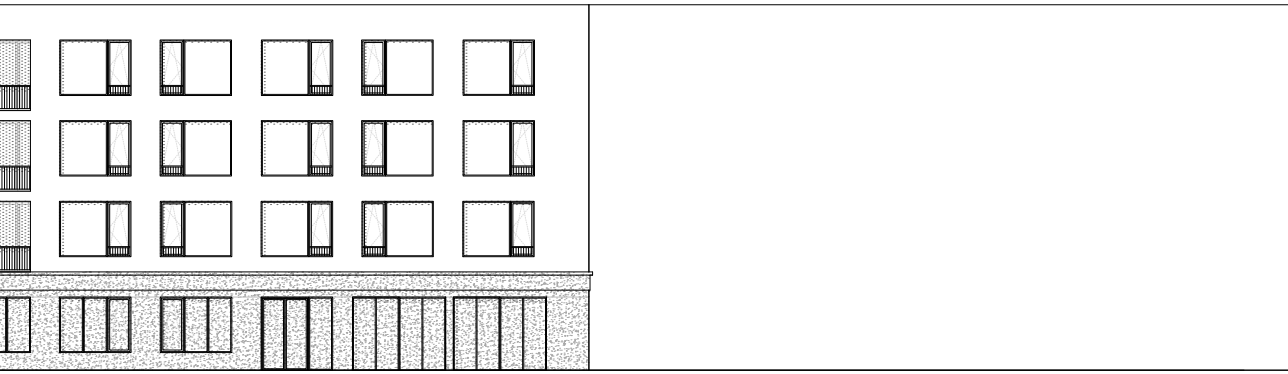








POHLED JZ  
POHLED SZ  
POHLED SV













**ČESKÉ VYSOKÉ UČENÍ TECHNICKÉ V PRAZE**  
**FAKULTA ARCHITEKTURY**

**AUTOR, DIPLOMANT: KRISTÝNA ROSECKÁ**  
AR 2021/2022, LS

**NÁZEV DIPLOMOVÉ PRÁCE:**  
(ČJ) BASTION PANNY MARIE

(AJ) BASTION PANNY MARIE

**JAZYK PRÁCE: ČESKÝ**

**Vedoucí práce:**

MgA. Ondřej Císler, Ph.D.

Ústav: 15118

**Oponent práce:**

Ing. arch. Jiří Richter

**Klíčová slova**  
(česká):

**Anotace**  
(česká):

Mariánské hradby jsou nevyužitým potenciálem Hradčan. Cílem návrhu je podpořit rozpadající se linii hradebních bastionů a přinést běžné funkce jako je bydlení, sociální služby nebo zdravotnictví do centra města. Budova s pečovatelskou službou a domovem pro seniory je umístěna v parku na bastionu, zároveň vytváří intimní vnitroblok, kde se setkávají uživatelé napříč generacemi.

**Anotace (anglická):**

The Marian walls are an untapped potential of Hradčany. The aim of the proposal is to support the crumbling line of bastions and to bring common functions such as housing, social services or healthcare to the city centre. The nursing and retirement home building is located in the park on the bastion, while creating an intimate courtyard where users across generations meet.

### **Prohlášení autora**

Prohlašuji, že jsem předloženou diplomovou práci vypracoval samostatně a že jsem uvedl veškeré použité informační zdroje v souladu s „Metodickým pokynem o etické přípravě vysokoškolských závěrečných prací.“

V Praze dne  
20.5. 2022

podpis autora-diplomanta



*Tento dokument je nedílnou a povinnou součástí diplomové práce / portfolia a CD.*

České vysoké učení technické v Praze, Fakulta architektury

## 2/ ZADÁNÍ diplomové práce

Mgr. program navazující

jméno a příjmení: KRISTÝNA ROSECKÁ

datum narození: 21. 10. 1994

akademický rok / semestr: 2022 LS

obor:

ústav:

vedoucí diplomové práce:

ARCHITEKTURA A URBANISMUS  
15118 USTAVY NAUKY O BUDOVÁCH  
Mg.A. ANDRĚJ CIVLER, Ph.D.

téma diplomové práce: BASTIONY

viz přihláška na DP

zadání diplomové práce:

1/ popis zadání projektu a očekávaného cíle řešení

VYUŽITÍ ŠMARIÁNSKÝCH BASTIONŮ BAROKNÍHO OPEVNĚNÍ PRAHY.  
NADŘÁZENÍM TÉMATEM JE "VYŠTVENÍ" PŘIDÁNÍ Vrstev NOVÉ  
ARCHITEKTURY NA STAROU, MODIFIKACE STARÉ Vrstvy HLEDÁNÍM NOVÉHO  
2/ PŘÍNOŠU PRO OKOLNÍ MĚSTO.

Pro AUI součástí zadání bude jasně a konkrétně specifikovaný stavební program

Pro DI součástí zadání budou jasně a konkrétně specifikované jednotlivé fáze projektu, které jsou nezbytnou součástí řešení

PROGRAM BUDE SPECIFIKOVÁN V PRŮBĚHU SEMESTRU.

3/ popis závěrečného výsledku, výstupy a měřítko zpracování

BUDE UPŘESNĚNO V PRŮBĚHU SEMESTRU.

4/ seznam dalších dohodnutých částí projektu (model)

BUDE UPŘESNĚNO V PRŮBĚHU SEMESTRU.

Datum a podpis studenta

21. 2. 2022 Kristýna  
Rosecká

Datum a podpis vedoucího DP

21. 2. 2022  
Andr. Civler

Datum a podpis děkana FA ČVUT

8. 4. 2022  
J. Růžička

registrováno studijním oddělením dne

23. 2. 2022

LD

