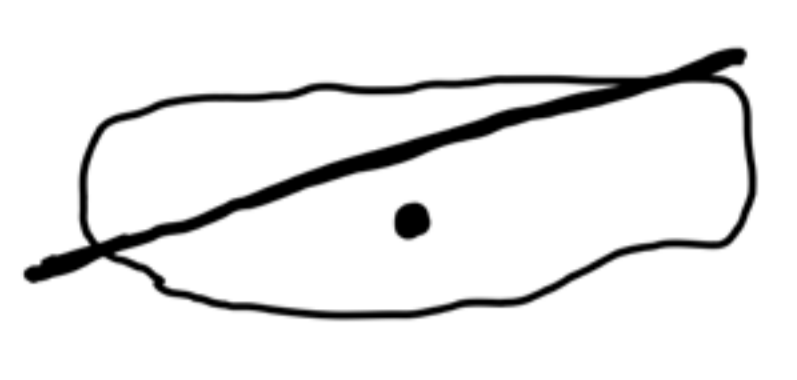




connexio
connection
verbindung
propojení

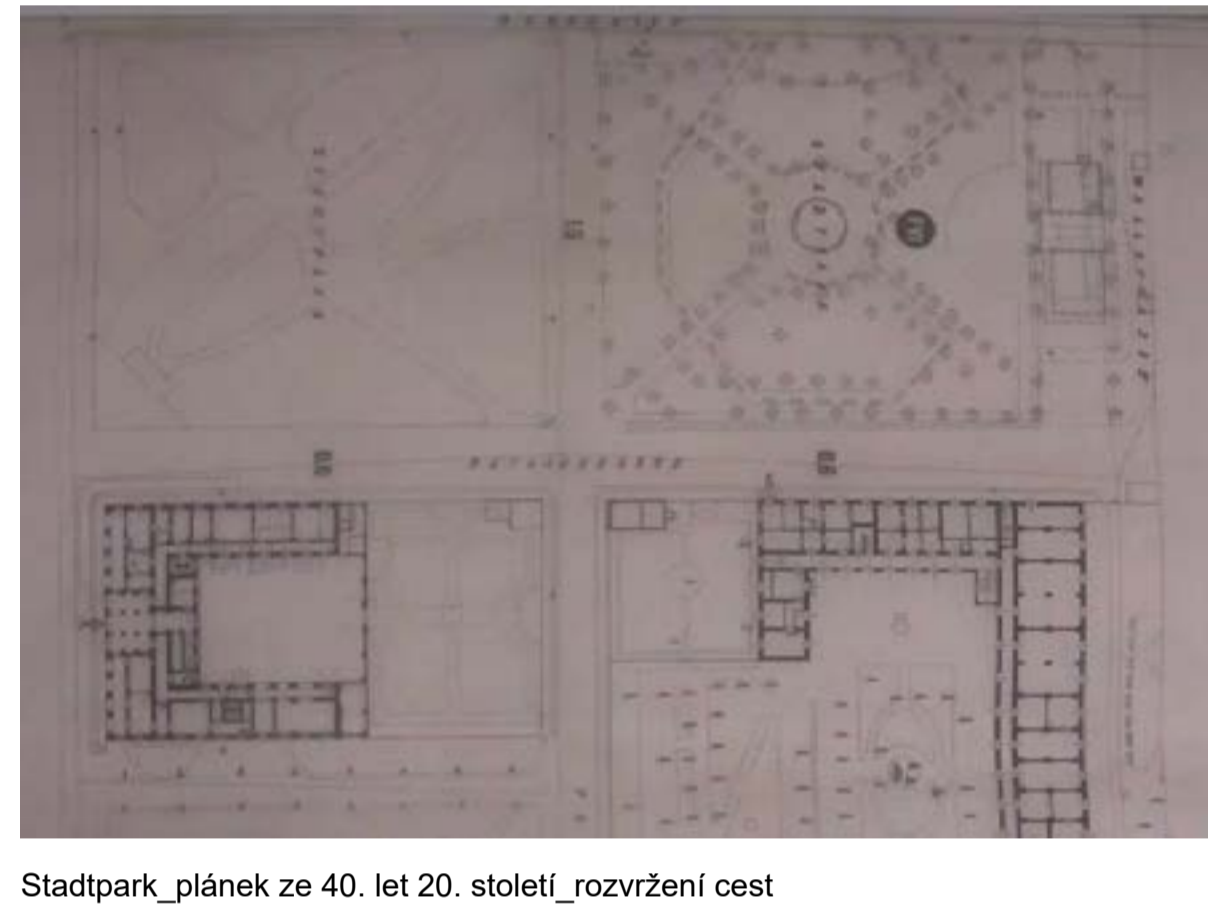
revitalizace parku Jiráskovy sady - Terežín - Velká pevnost

Vojenská pevnost Terežín. Město poznamenané smutnou historií a žadatel o místo na seznamu památek UNESCO. Městský park Jiráskovy sady. Prostor na hlavní trase pěšího i dopravního provozu, v centru dění, blízko náměstí. Plocha bez ucelené myšlenky a potřebné péče. Budoucí místo setkávání ukryté za hradbami vegetace.



- _kontext**
- 1780 ZALOŽENÍ TEREŽINA
 - 1941 ZŘÍZENÍ ŽIDOVSKÉHO GHETTA
 - 1943 NÁZEV STADTPARK JIRÁSKOVY SADY
 - 1944 ÚPRAVA PARKU, ZKRÁŠLOVACÍ AKCE HORNÍ ČÁST POUZE PRO DĚTI
 - 1945 OSVOBOZENÍ TEREŽINA
 - 1992 VYHLÁŠENÍ MĚSTSKÉ PAMÁTKOVÉ REZERVACE

Jiráskovy sady jsou konzistentní parkovou plochou. Prostor byl původně určen k zástavbě, avšak k této akci nikdy nedošlo. Z parcel se tak stal park, který v průběhu let prošel několika změnami, jeho celkový ráz však zůstal neměnný.



Stadtpark, plánek ze 40. let 20. století, rozvržení cest zdroj: archiv muzea Ghetta



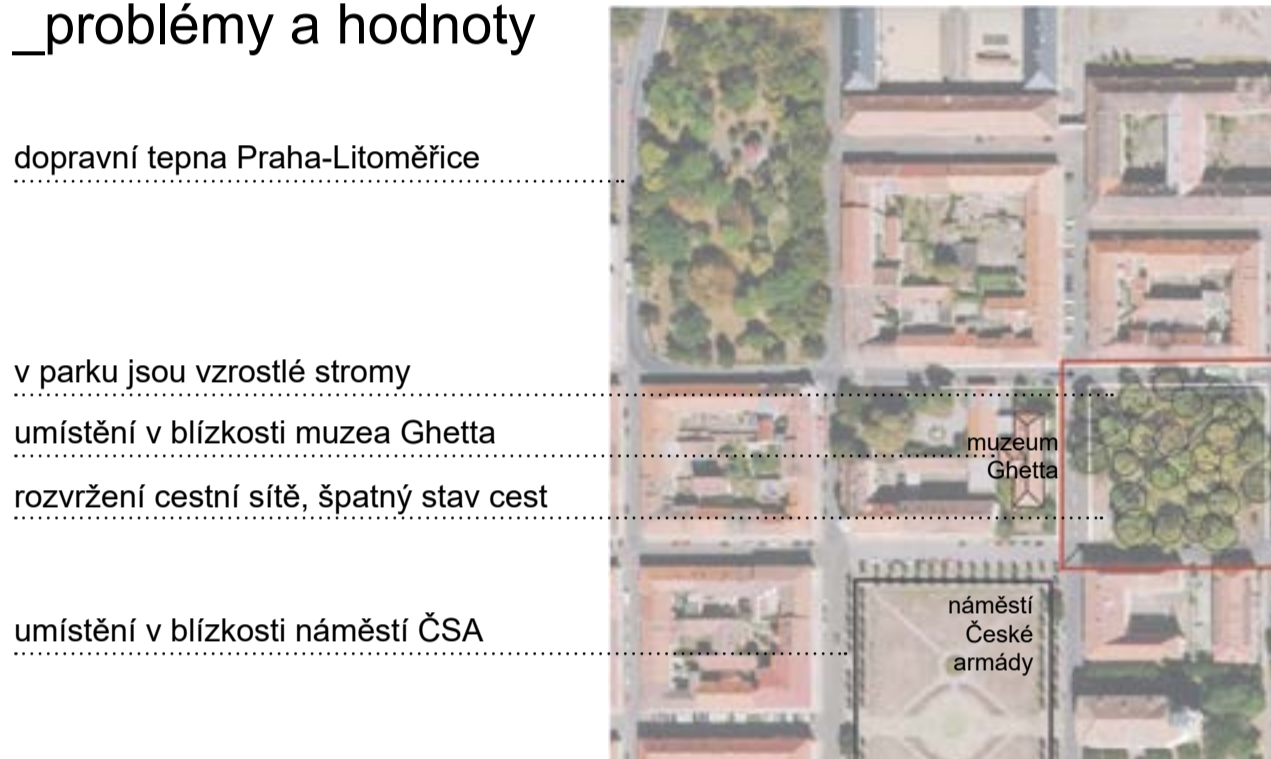
TEREŽÍN Velká pevnost LITOMĚŘICE Domské náměstí

PROVOZNI VZTAHY - HLAVNÍ TOKY POHYBU PĚŠÍCH
nejfrekventovanější trasa: Muzeum Ghetta - Malá pevnost
spojnice kulturně zajímavých bodů všude se dá dojít pěšky, malé město

VYUŽITÍ BUDOV V OKOLÍ PARKU
Park sousedí s muzeem, bývalou nemocnicí a obytnými budovami. Objekt bývalé nemocnice je dnes opuštěný, ale mohl by poskytnout další prostor k bydlení. V blízkosti parku je také náměstí, pošta a kostel.

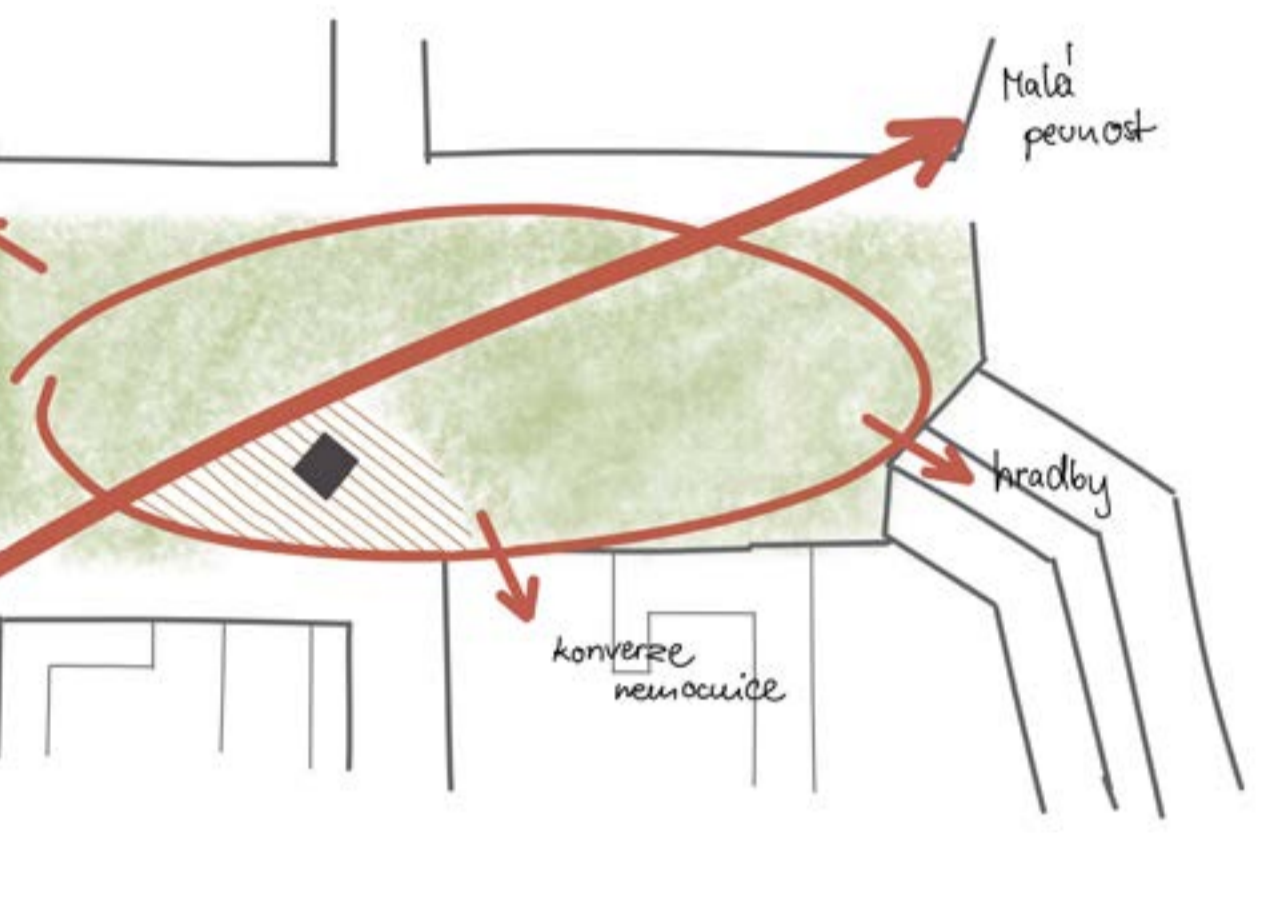
MORFOLOGIE
řešené území je zcela rovinatá ani za hranicemi intravilánu se terén zadržuje neměnný, stále kolem 150 m.n.m. dynamiku v převýšení tvoří hrady (4 m), díky nim město nespadá do záplavových oblastí

- _koncept**
- LEPŠÍ CESTNÍ SÍŤ
 - PROPOJENÍ DŮLEŽITÝCH BODŮ
 - PĚŠÍ NA PRVNÍM MÍSTĚ
 - OBNOVA VEGETACE
 - NOVÉ KULTURNÍ CENTRUM



_koncepte ploch
pobytová plocha nezpevněná + zpevněná (pořádání menších kulturních akcí, mobiliář); zmenšit zpevněný prostor u muzea

_koncepte vegetace
vizuálně a pocitově oddělit parkový prostor od okolního ruchu



_problémy a hodnoty

dopravní tepna Praha-Litoměřice

umístění v blízkosti muzea Ghetta rozvržení cestní sítě, špatný stav cest

umístění v blízkosti náměstí CSA

blízkost Ohře, stezka podél řeky

hlavní trasa návštěvníků Terežina

frekventovaná ul. Pražská

ul. Fučíkova, Komenského protínající park

hrady a jejich zpřístupnění

navazující cesta k Malé pevnosti

- S** _památková zóna
- w** _frekventované dopravní komunikace
- O** _zpřístupnění hradeb z parku
- T** _hluk od ulice Pražské

- _velká zelená parková plocha
- _umístění v centru města
- _blízkost náměstí, muzea
- _vzrostlé stromy
- _konzistentní prostor
- _automobily + chodci
- _technický stav mobiliáře, cest
- _hluchá místa
- _fasáda bývalé nemocnice
- _vytvoření pobytové plochy
- _konverze nemocnice
- _úpravoomezání dopravy
- _hlavní provozní tah
- _vandalismus
- _technický stav hradeb, fasád..

_NÁVRH



- 1 zpevněná pobytová plocha s WC a sezónní kavárnou; prostor pro konání kulturních akcí a společenských setkání; centrum parku
- 2 cestní síť: hlavní diagonální promenáda spojující hlavní zájmové body a kopírující nejfrekventovanější trasu; okružní cesta propojující park; doplněny spojnicemi podle systému provozních vztahů
- 3 travnatá pobytová plocha; velká hodnota parku; možnost pro pohybové aktivity, jógu, odpočinek, třeba i prostor pro dětské hřiště
- 4 propojení parku s hradbami
- 5 revitalizace dlažebné cesty před muzeem, vnik předprostoru navazující na park

_k náměstí_promenáda_mistr Jan Hus

_podél Pražské_ke hradbám_dosadba stromofadi a keřů

_přehled parkem_zrušená silnice_kavárna a pobytová plocha

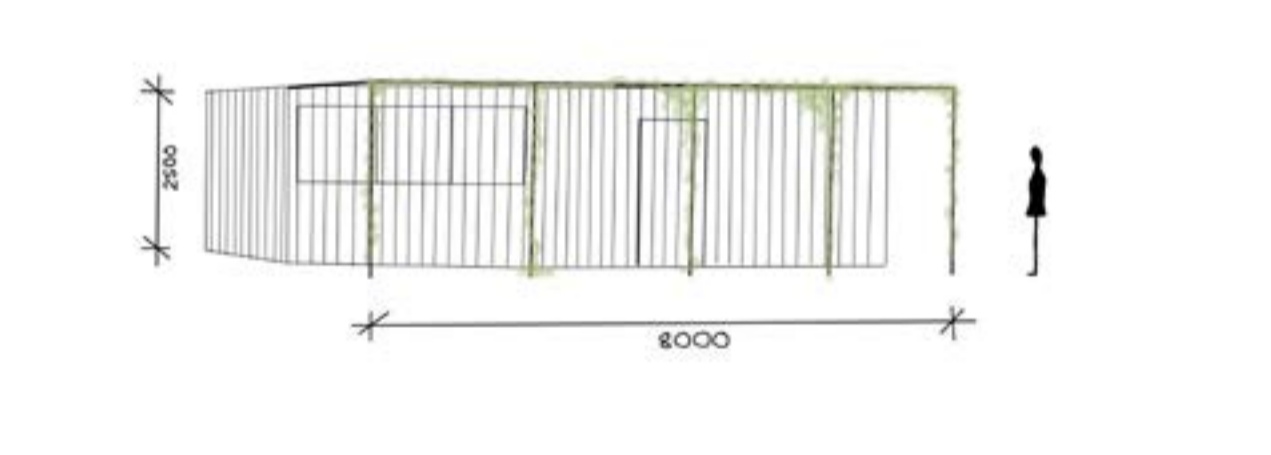
_stavba

Stavba navržena v centru parku, umístěná tak, aby nerušila historický průhled.

Určena je převážně k sezónnímu fungování, může být využita jako kavárna, občerstvení, příležitostné infocentrum (při sportovní akci) nebo i jako zamykatelná úschovna. Počítá se zde i s menším skladem pro potřeby parku.

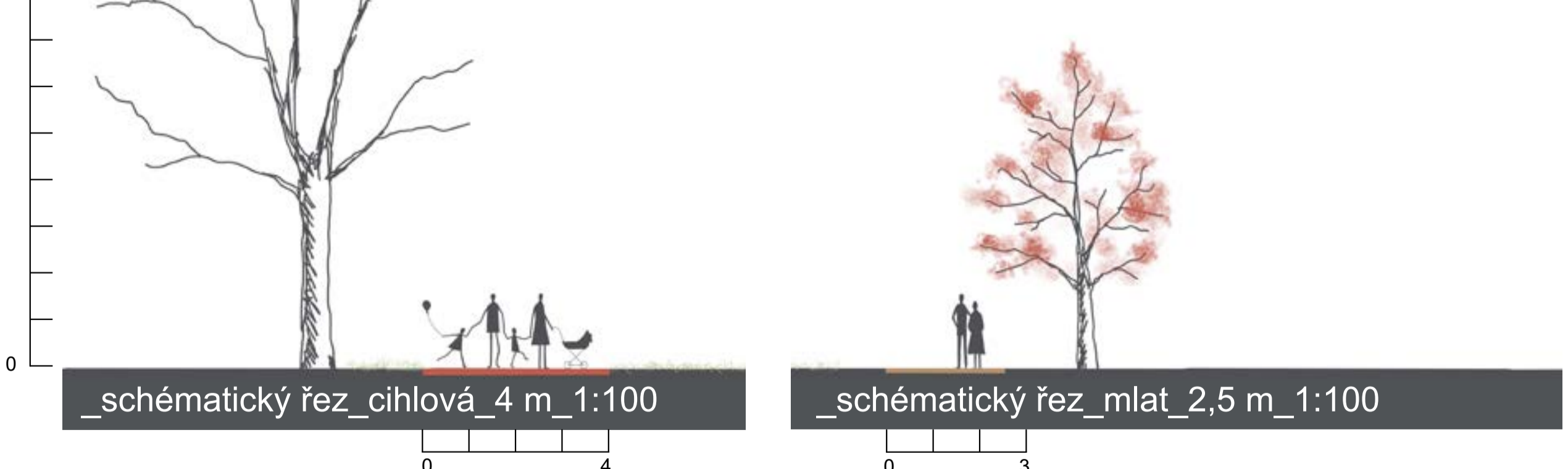
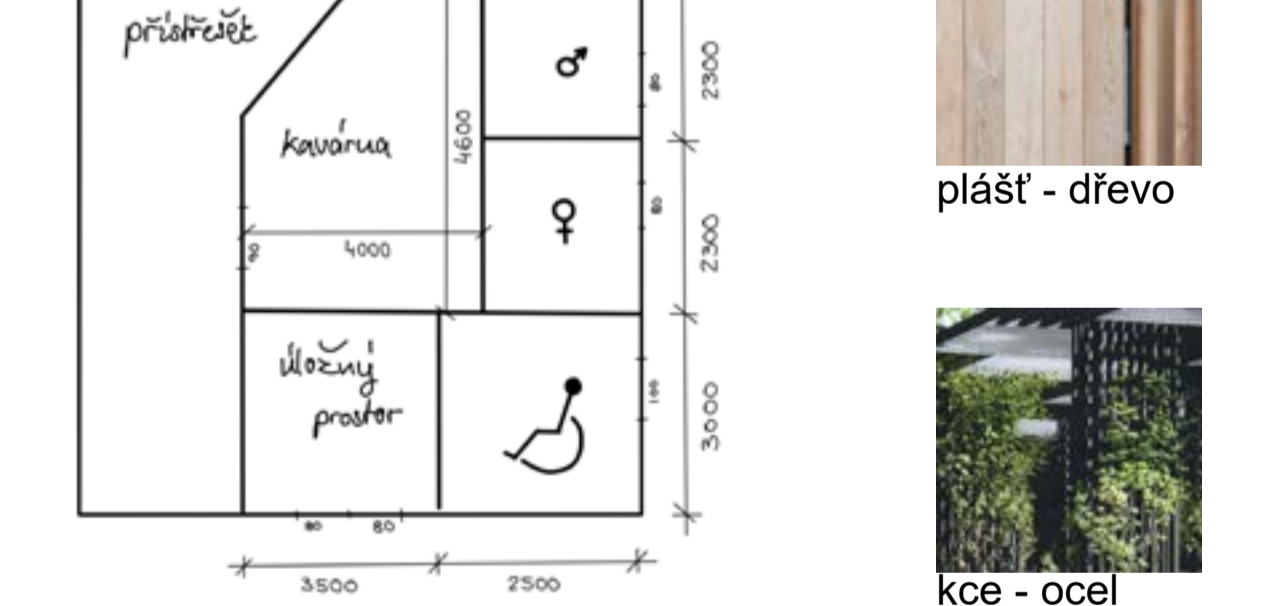
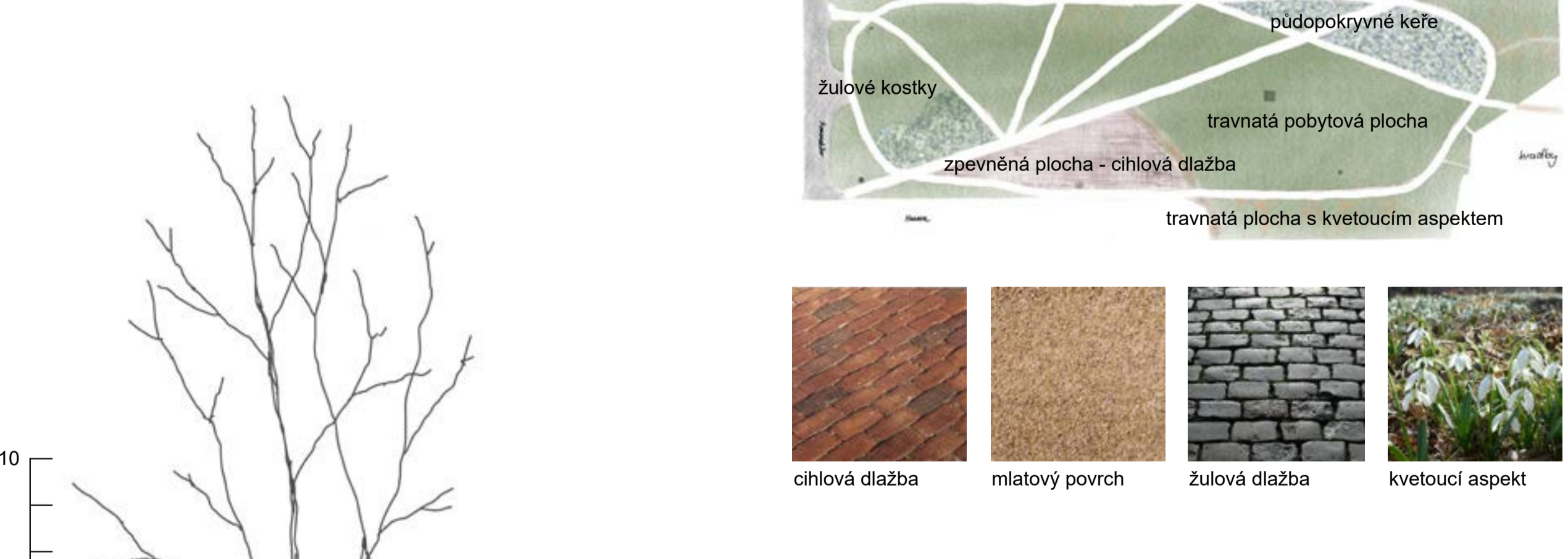
Dále zde najdeme WC, které bude využíváno hlavně při provozu kavárny nebo právě při kulturních či jiných akcích.

Dimenze je přizpůsobena potřebám prostoru a estetickým požadavkům.



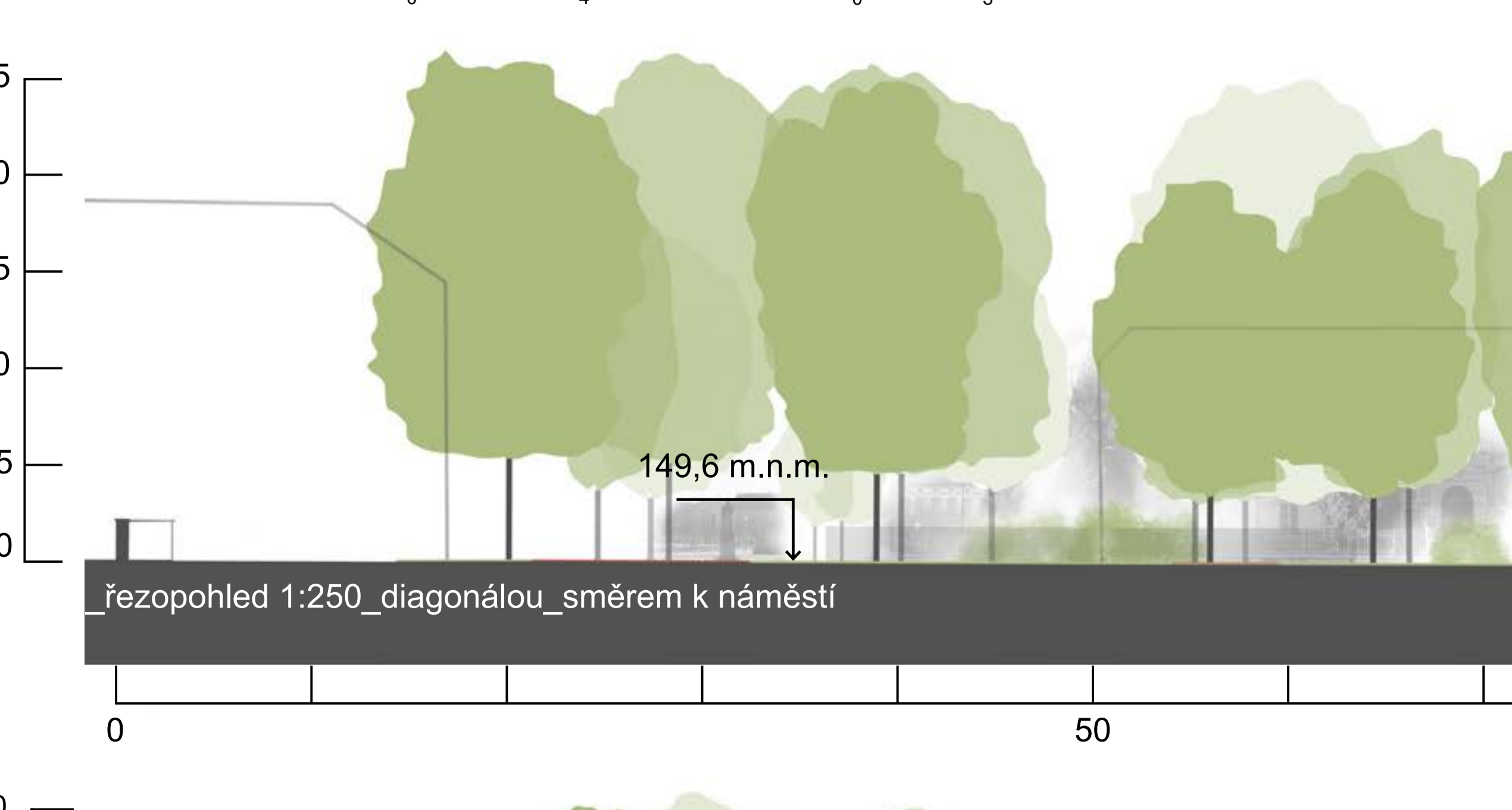
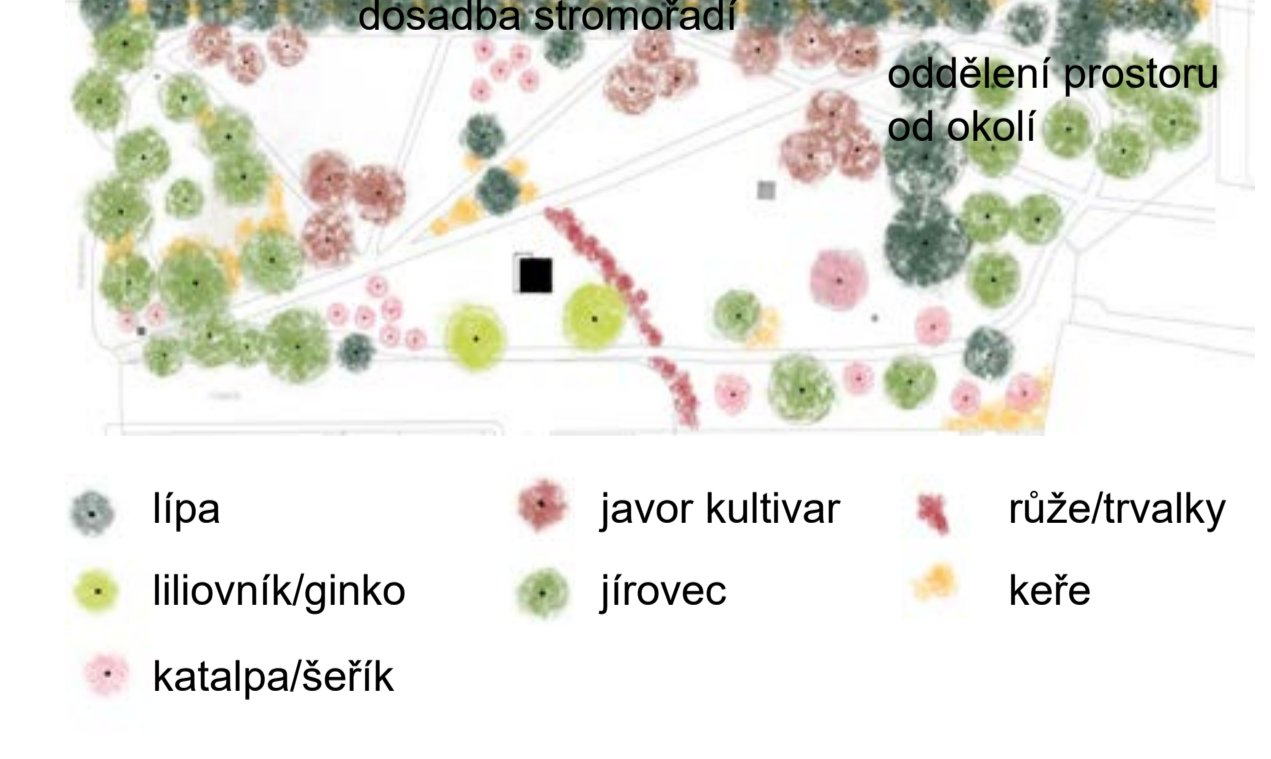
_cesty a povrchy

_fotodokumentace



_vegetace

_mobiliář



_fotografie modelu

