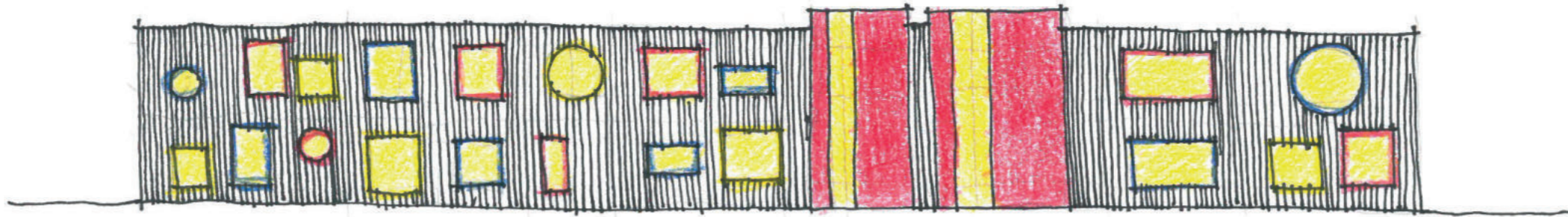
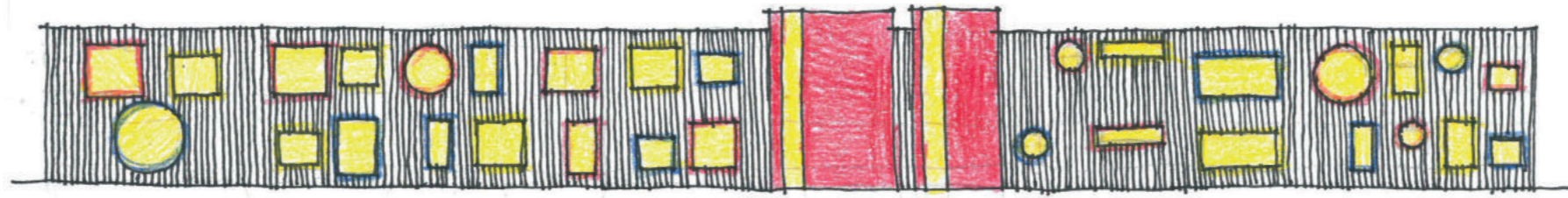


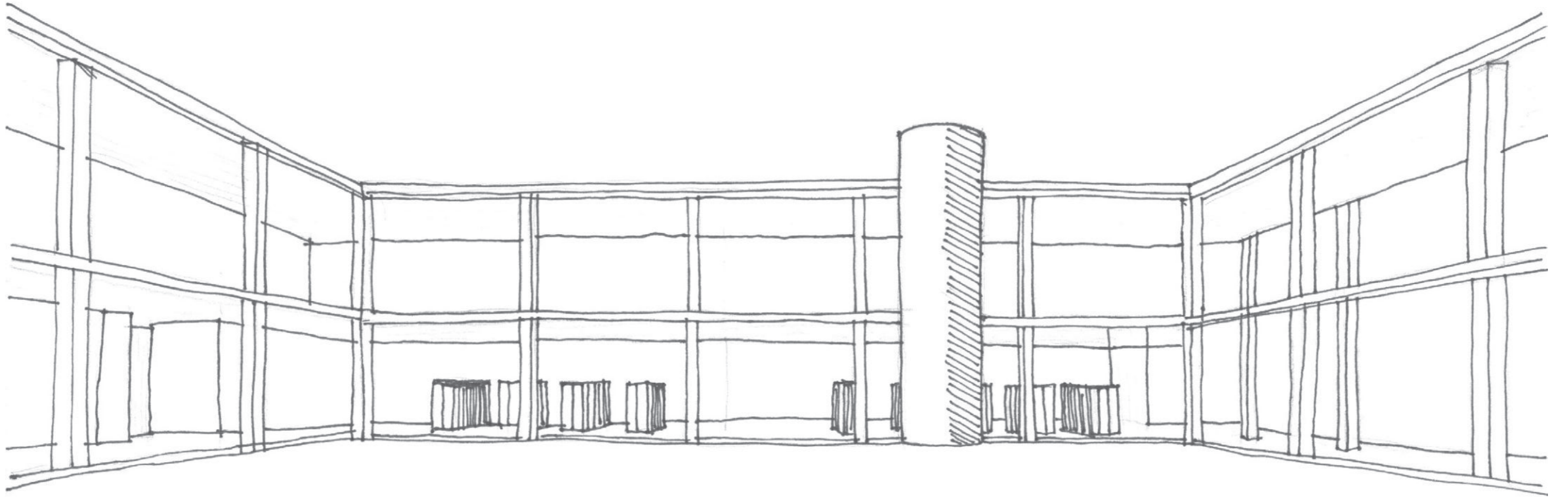
ZŠ HOROMĚŘICE

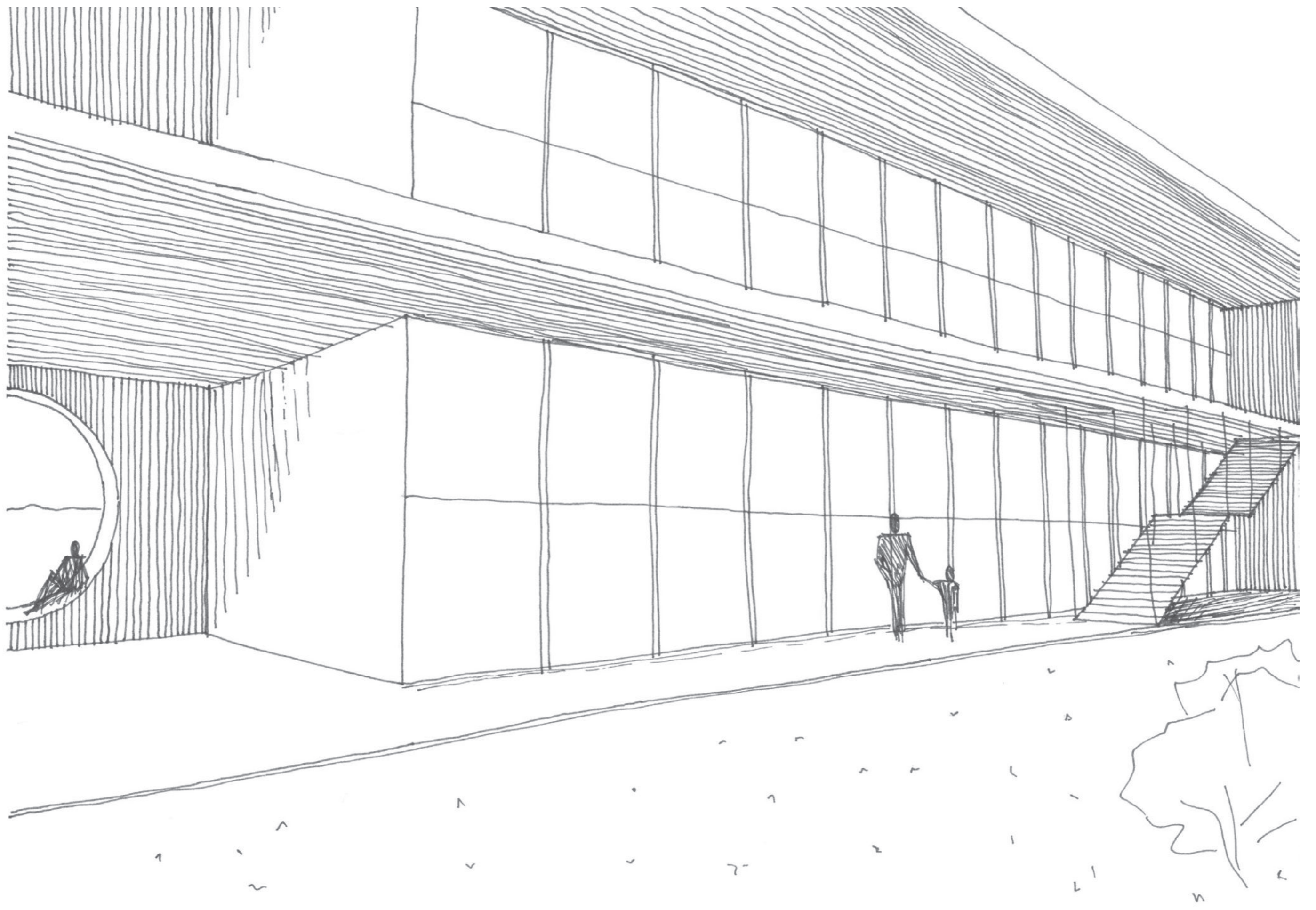
Portfolio







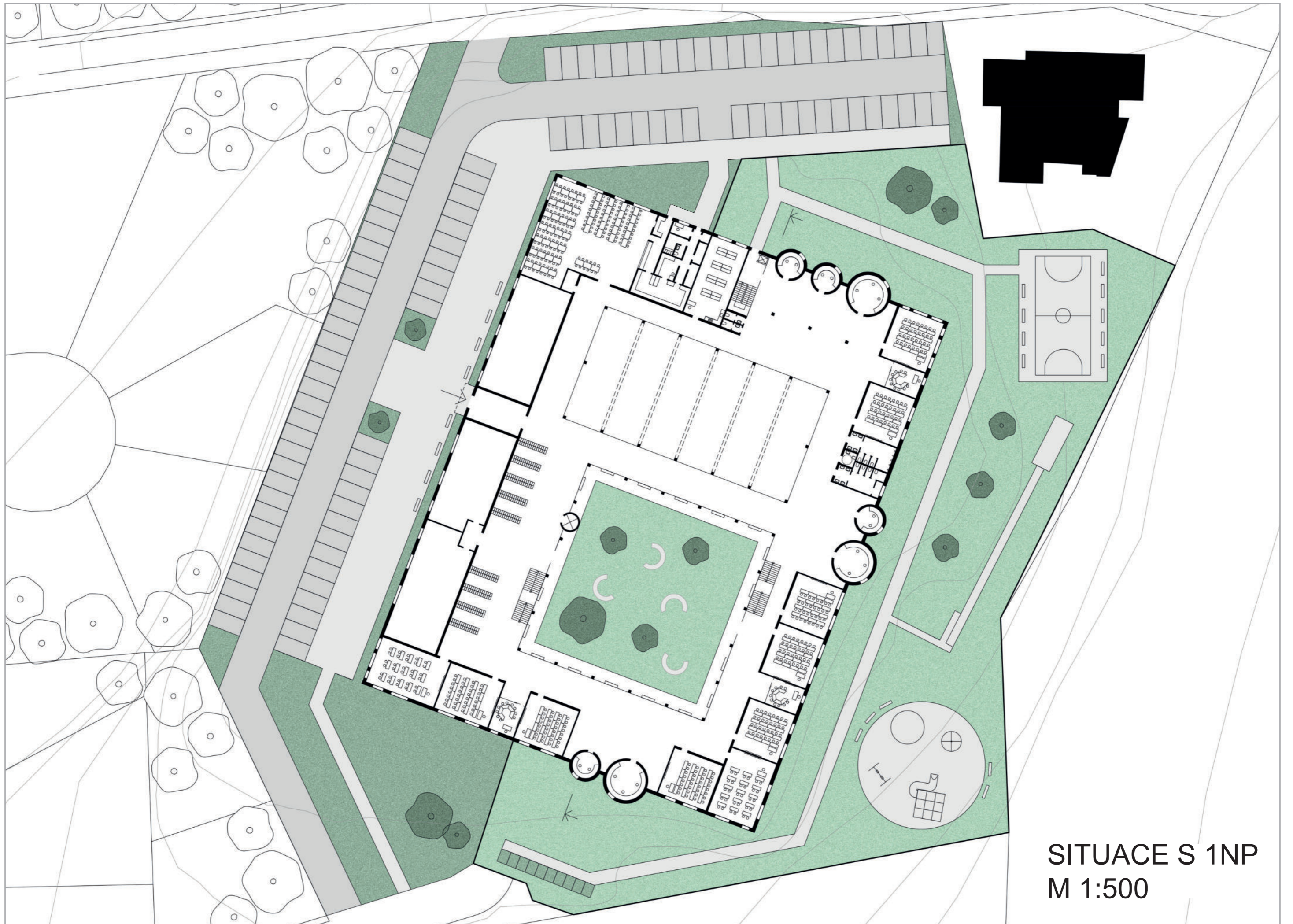




Objekt se nachází v Horoměřicích na doposud nezastavěné ploše obklopené převážně polem a nabízí široký rozhled na Prahu a okolní krajinu. Navrhovala jsem zde atriovou základní školu koncepčně dělenou do dvou pater (1. a 2. stupeň). Pracovala jsem s motivem čtverce a kruhu a kombinací základních barev (žluté, modré a červené) s barevně neutrálním betonem a světlým dřevem. Mým hlavním cílem bylo vytvořit pro děti vizuálně zajímavé a hravé prostředí, kam by rády docházely. Atrium poskytuje žákům bezpečný prostor, kde mohou trávit o přestávce čas ve venkovním prostředí. Celé atrium je obklopeno zaskleným ochozem, poskytuje tedy výhled do atria a denní světlo chodbám. Tělocvična je zapuštěna pod zem a prochází dál přes 1NP, kde je do ní možné nahlížet přes sklo. Kabinety jsou pojaty jako červené železobetonové roury provrtávající budovu ve svislém směru, stejně pak vypadá i výtah procházející atriem. Motiv kruhu se opakuje i u oken pomyslně provrtávajících budovu horizontálně. Fasáda je obložená bílým vlnitým plechem. Na pozemku se dále nachází parkoviště, malé sportovní hřiště, skok do písku, dětské hřiště a záhonky pro školní výuku.

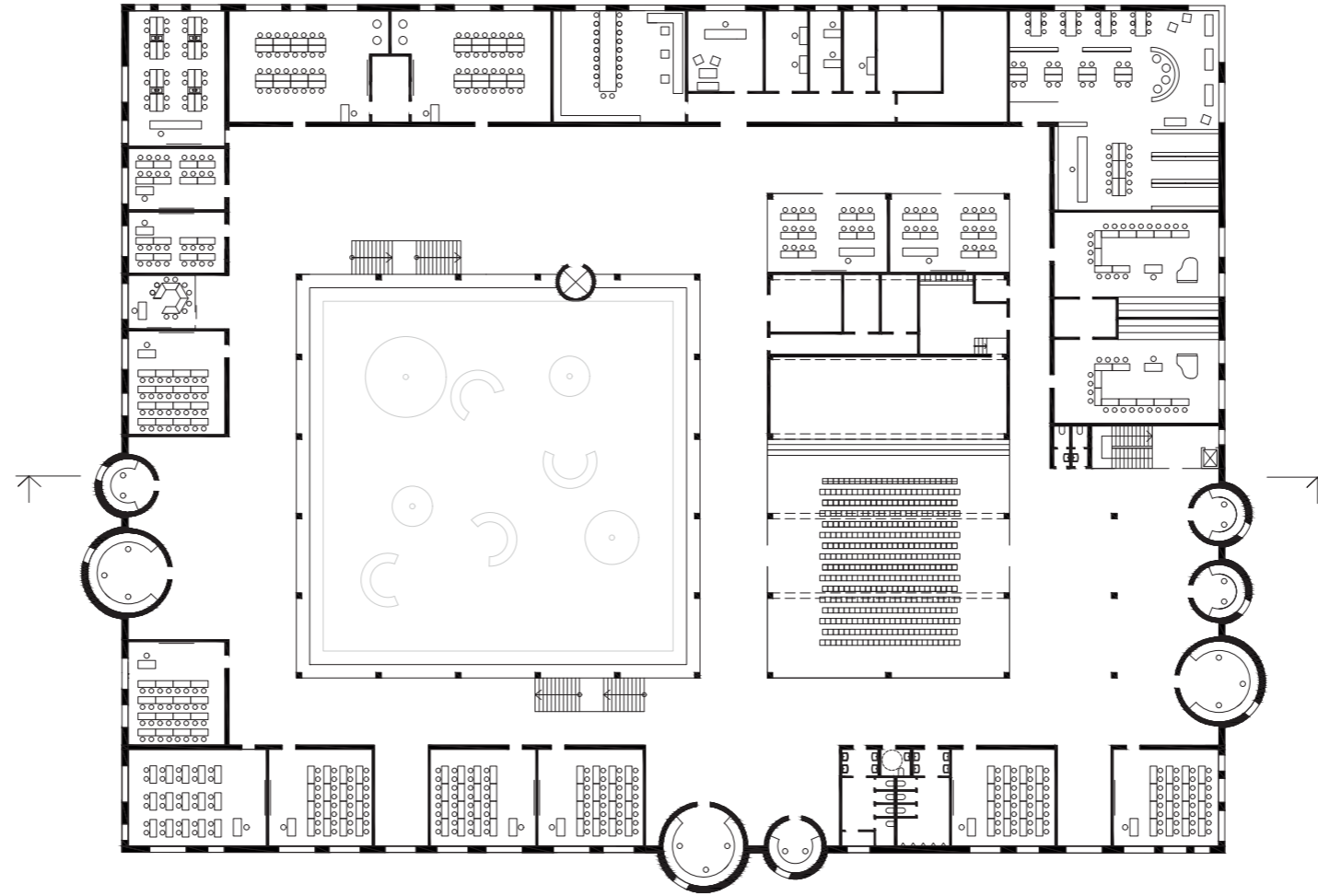


SITUACE
M 1:5000

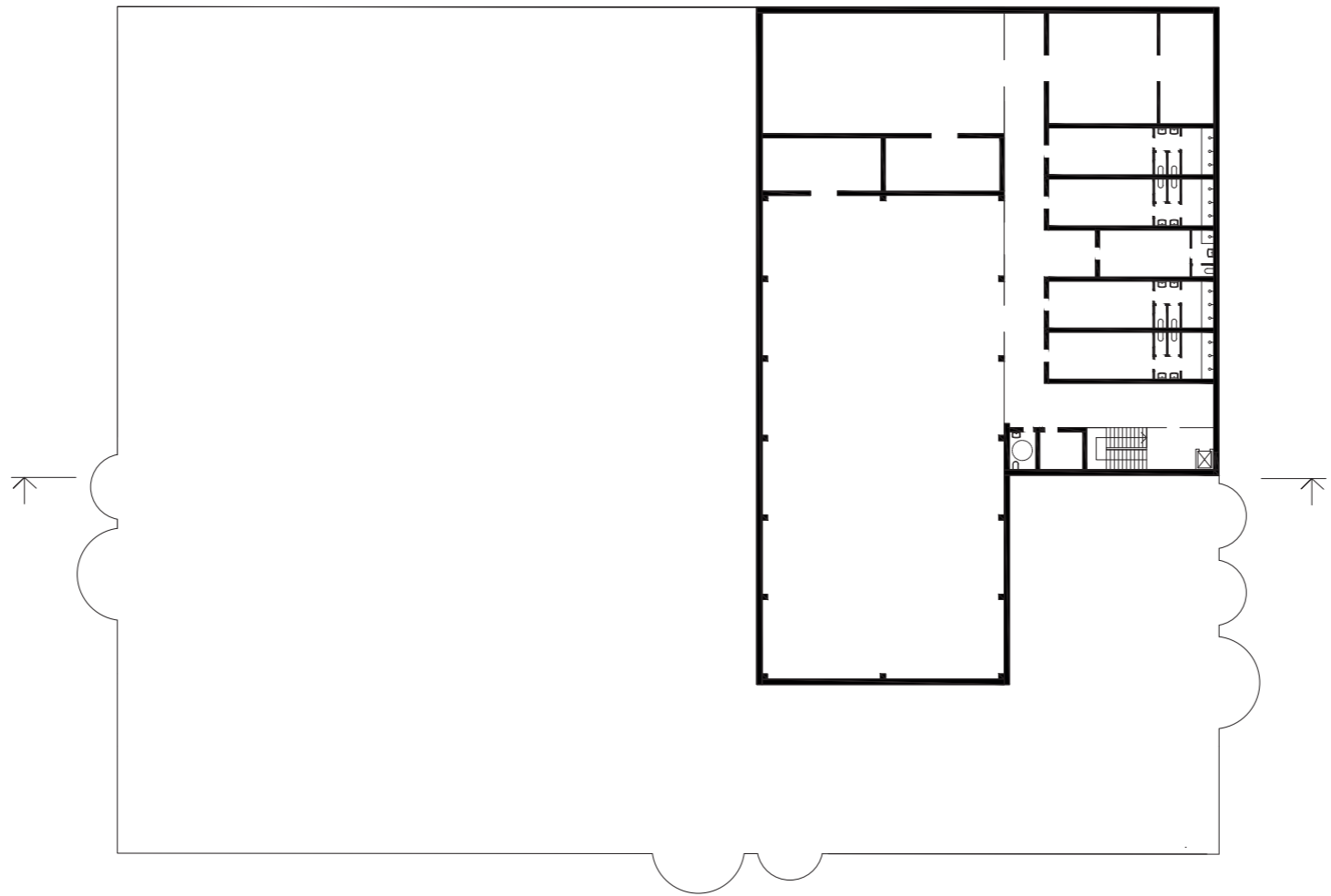


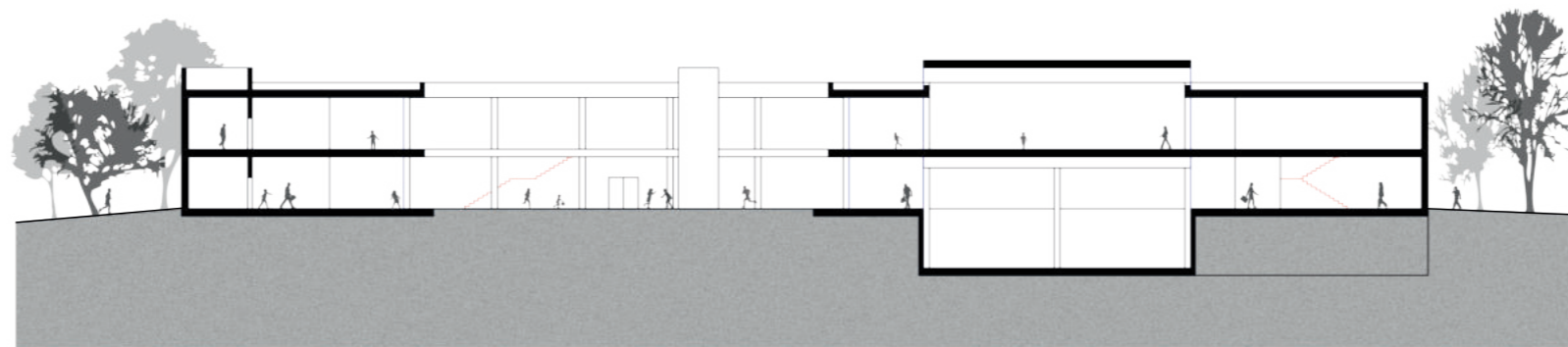
SITUACE S 1NP
M 1:500

2NP
M 1:500

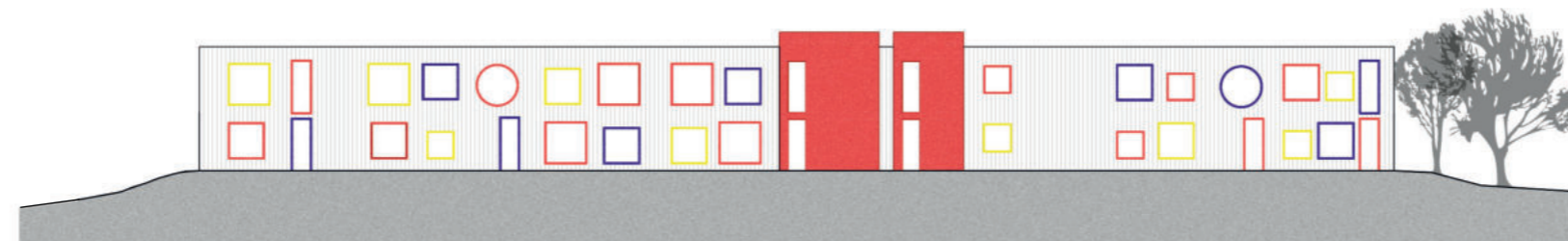
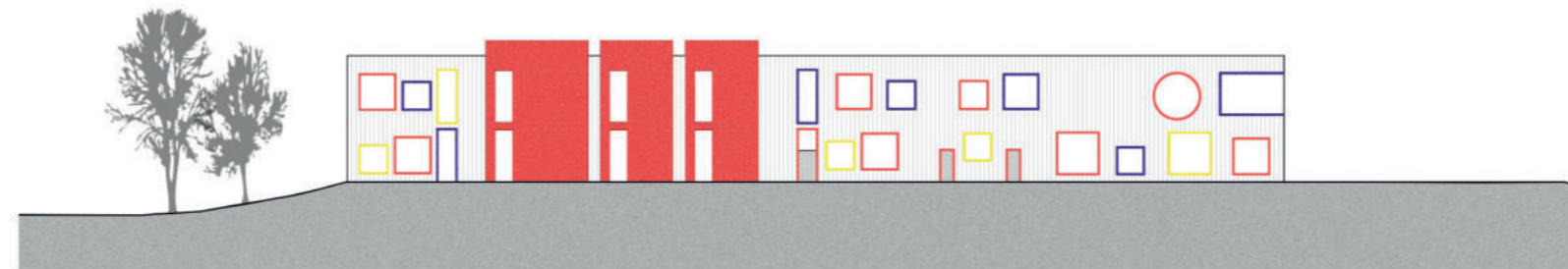
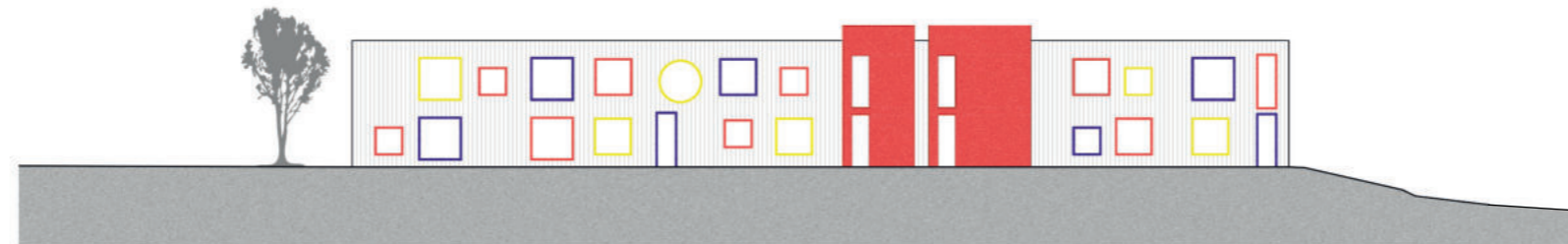
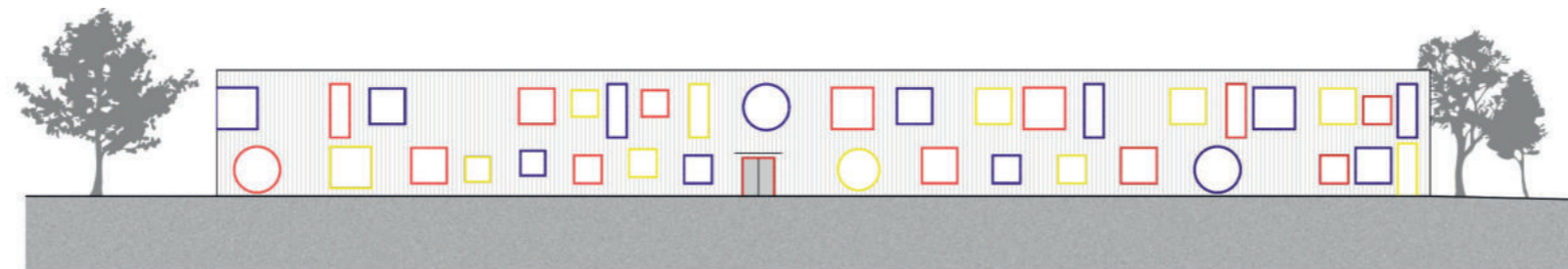


1PP
M 1:500





ŘEZ
M 1:500



FASÁDY
M 1:500

