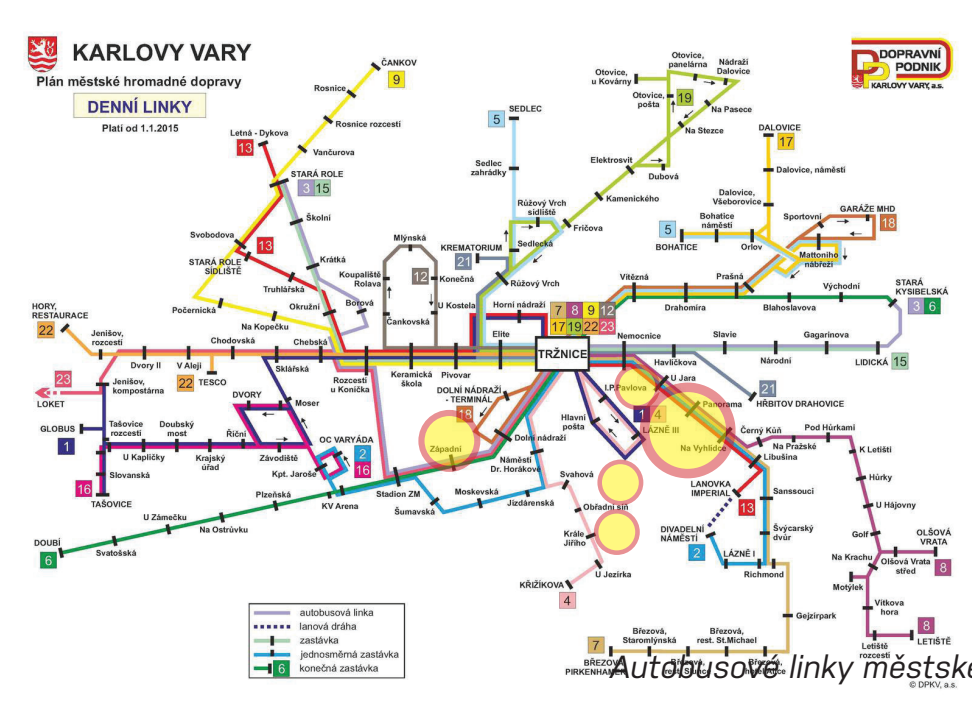
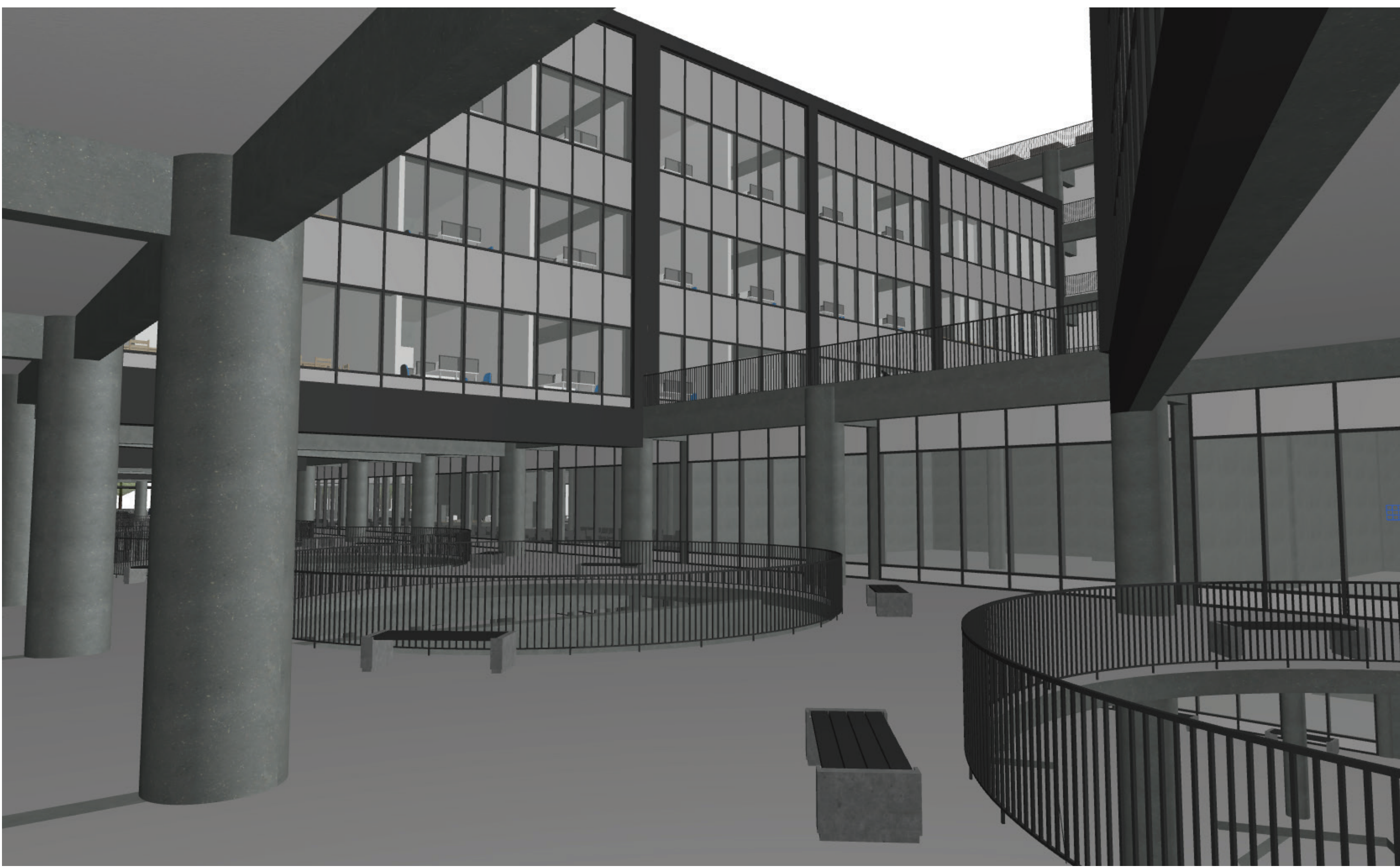
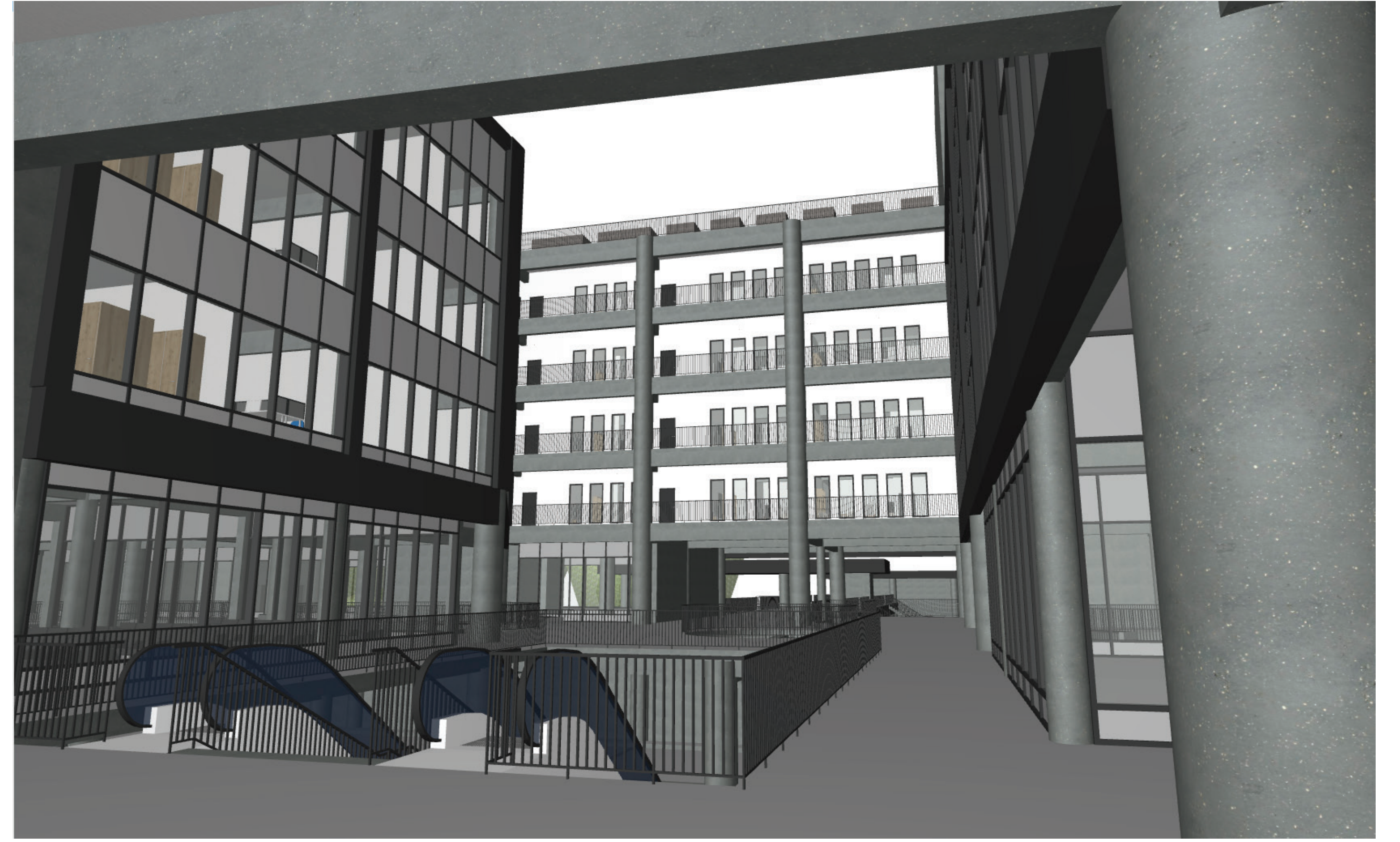
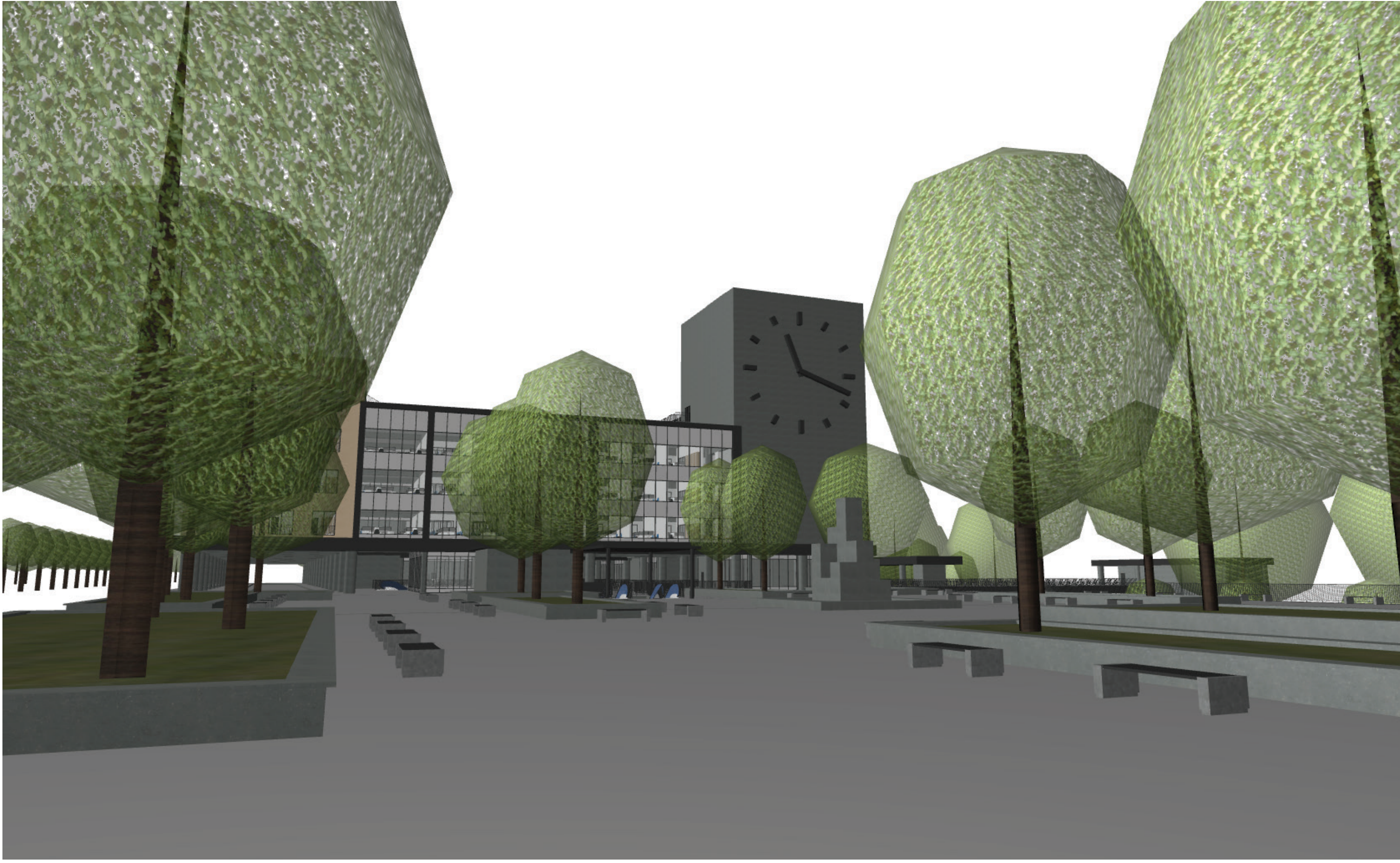


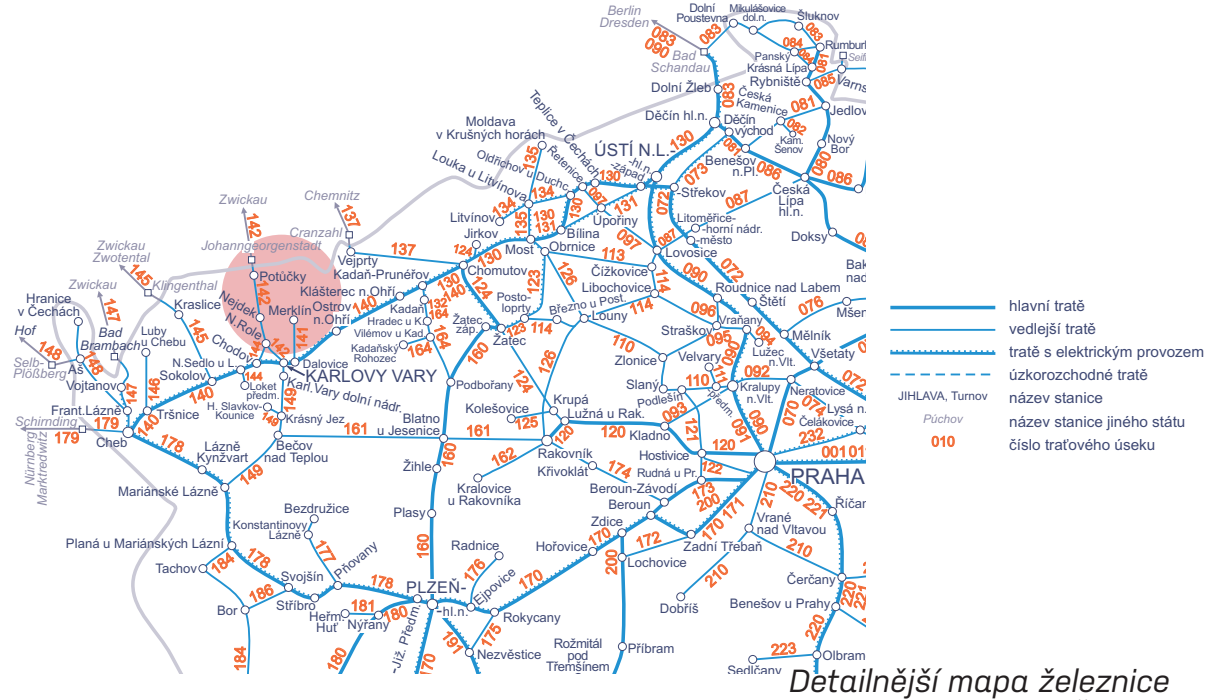
Karlovy Vary

terminál hromadné dopravy



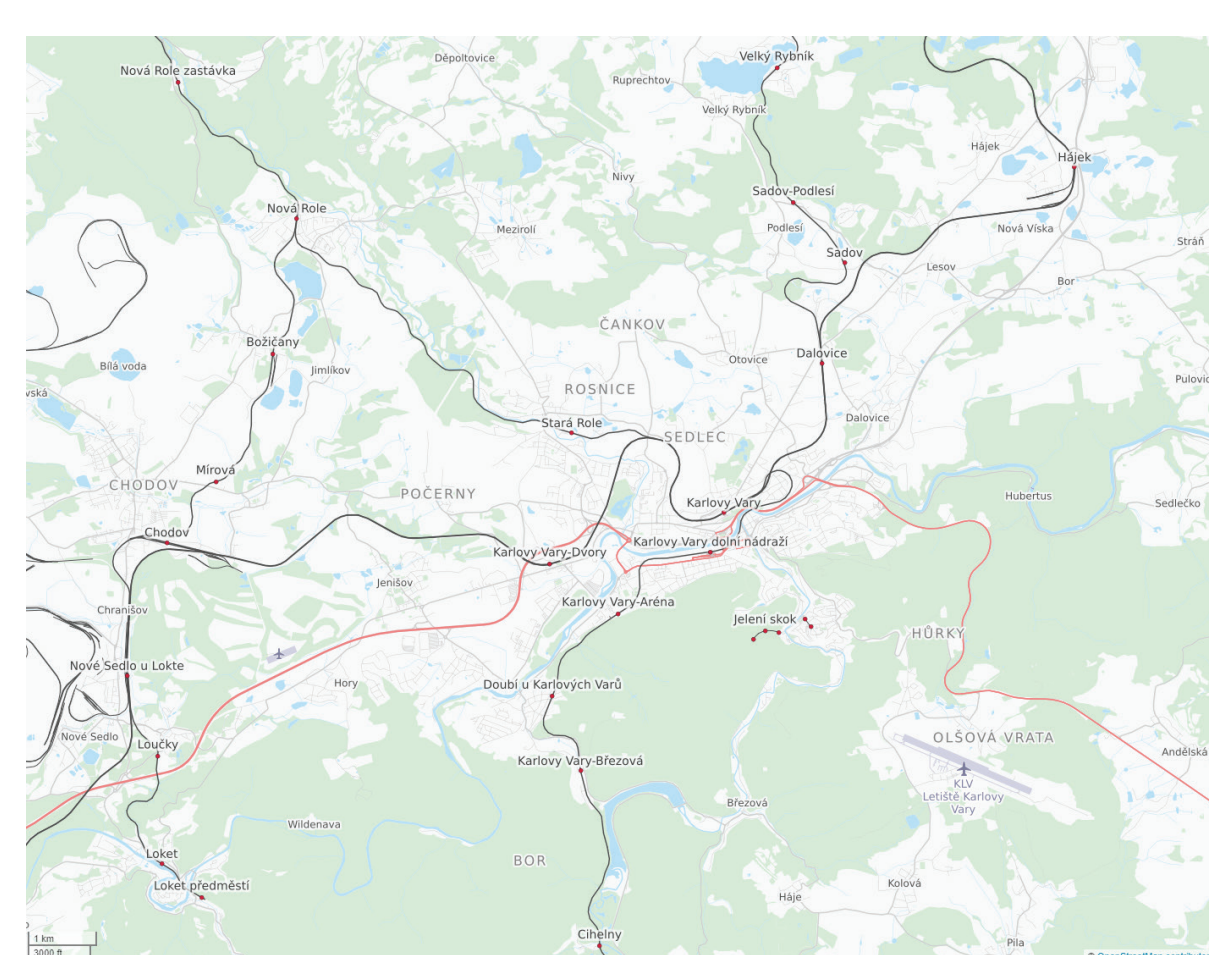
Autobusové linky městské dopravy - denní
Zdroj: DPKV

Všechna autobusová doprava se střetává u tržnice, dalším významným autobusovým uzlem je zastávka Rázcová u Kančoka, kde se střetávají linky z hlavního síťového okruhu kolem Ohře. Mnoho autobusů bezprostředně poze mají obě důležitá nádraží. K Hornímu nádraží zastaví 2 linky, kolem Dolního nádraží zastaví 2 linky na autobusový terminál zastaví pouze jedna linka. Vzhledem k frekvenci, s jakou linky jezdí, je tento stav zbytečnou překážkou pro efektivní přepravu.

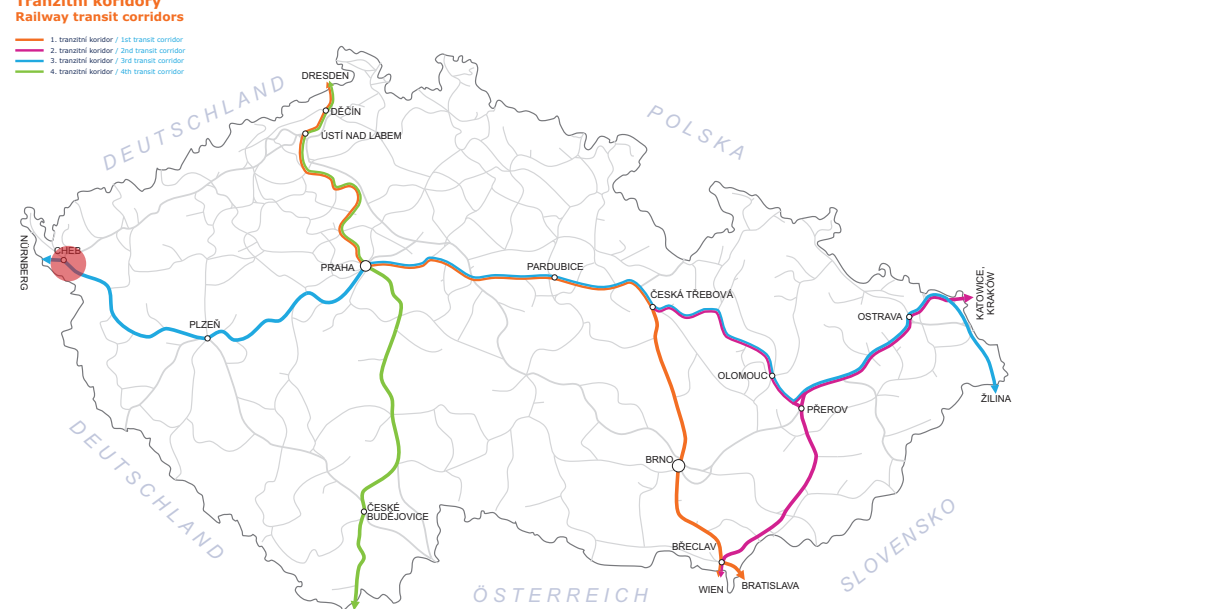


Detailnější mapa železnice
Zdroj: Správa Železnic

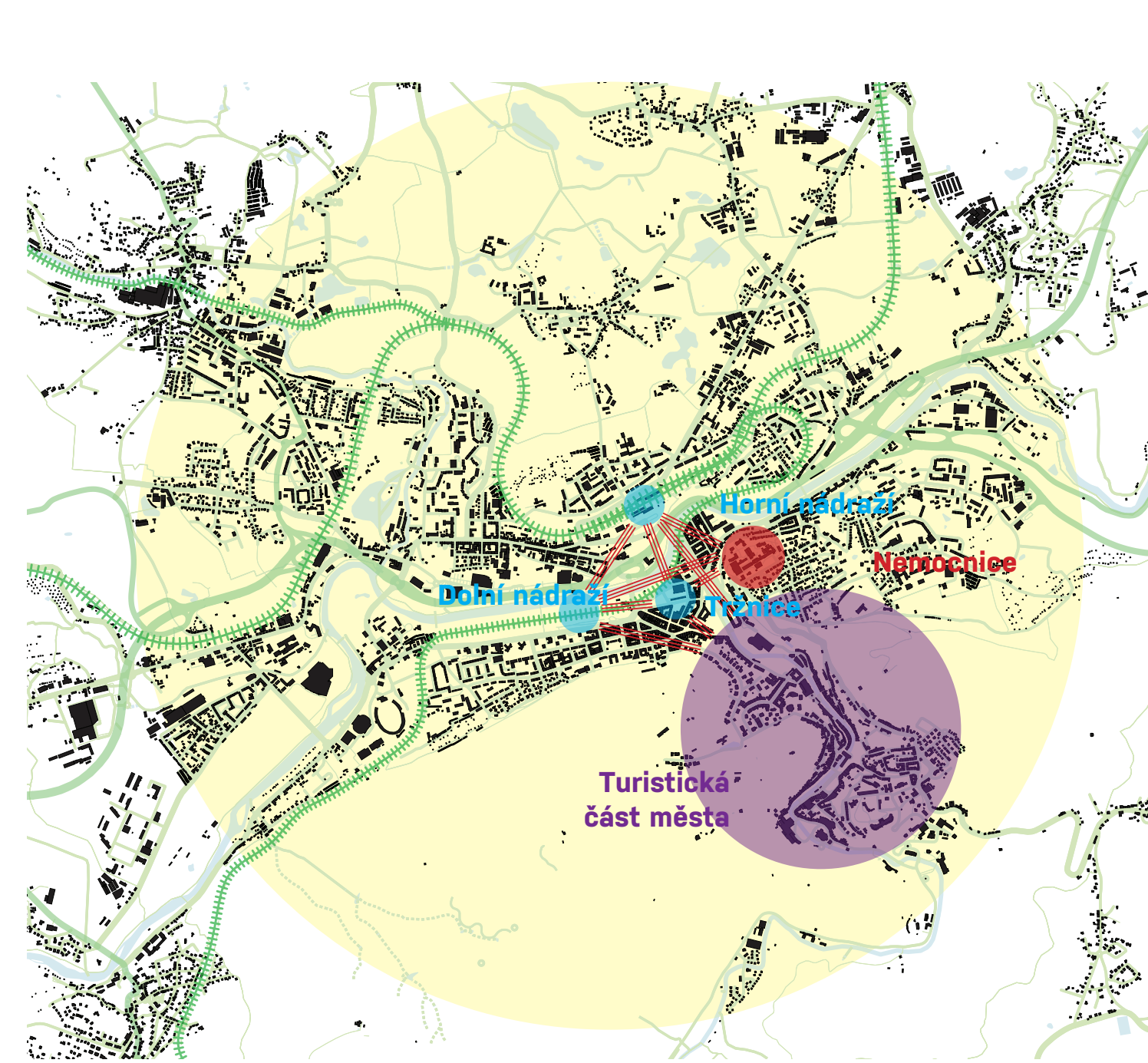
Karlovy Vary jako takové jsou na páteři podkovinohří, na Prahu jsou napojeny nepřímě, zprostředkovaně, sice železniční, ale přes Lázně či Píseň. Dále vidíme spojení od Kv. částečně propojení s Němčovicem.



Železnice v okolí města
Zdroj: Openmaps.org



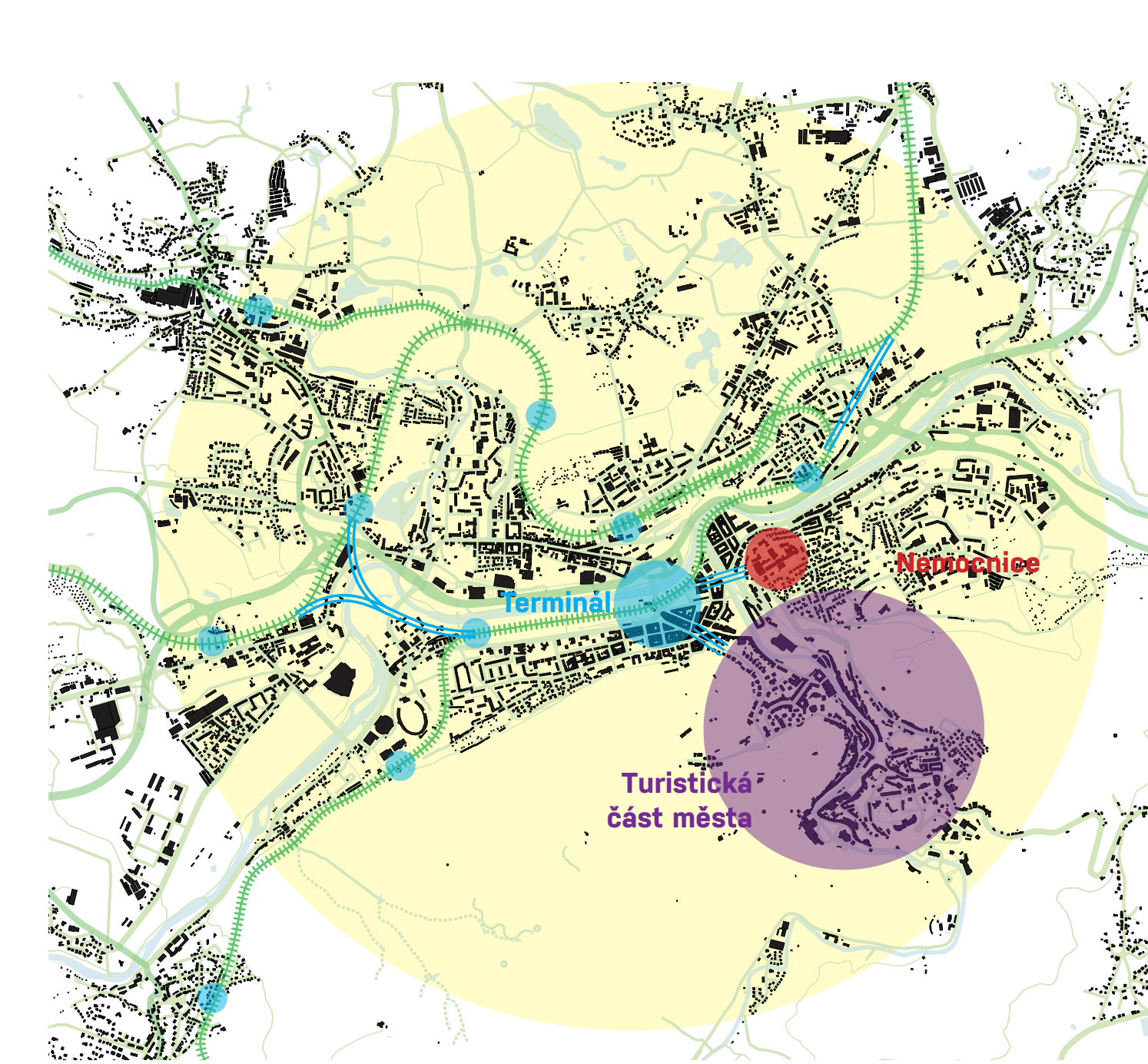
Mapa železničních koridorů
Zdroj: Správa Železnic



Současný stav uspořádání významných cílů ve městě

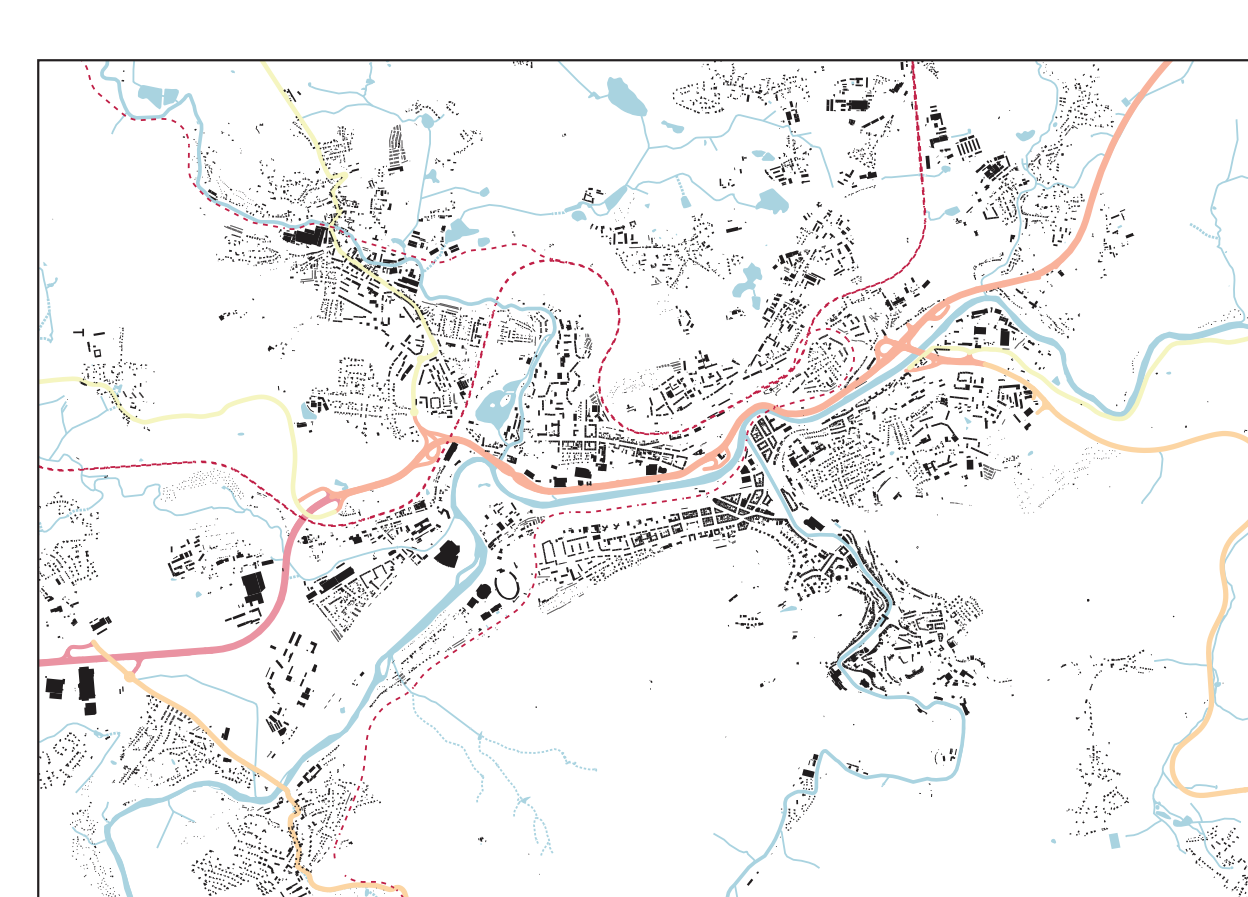
V současnosti je hromadná doprava rozdělena do 3 míst. Horní nádraží - vyšší vlaková doprava, Dolní nádraží - příměstské, dálkové autobusy, „nižší“ vlaková doprava, Tržnice - městské autobusy

Pro obyvatele města může být skoupení více druhů dopravy velmi těžké. Pro turisty, kteří nejsou v systému dopravy KV zorientováni to může být ještě větší překážkou. Optimalizace zobrazených vztahů ulehčí a zefektivní pohyb po městě, pro turisty bude mnohem jednodušší se zorientovat a najít správný spoj hned po příjezdu do města.

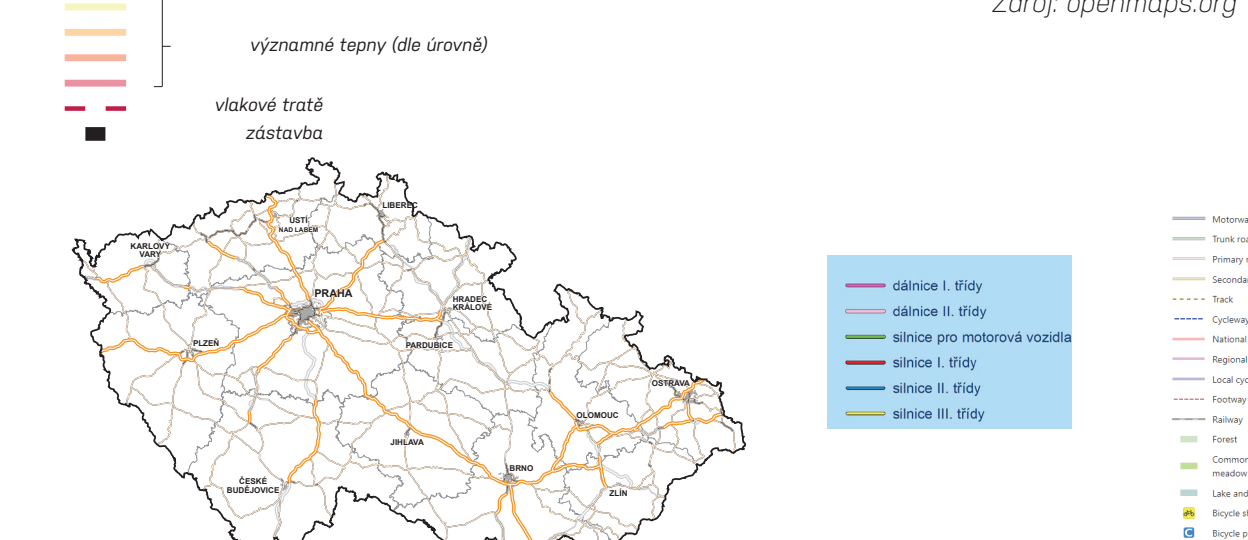


Potenciální stav uspořádání významných cílů ve městě

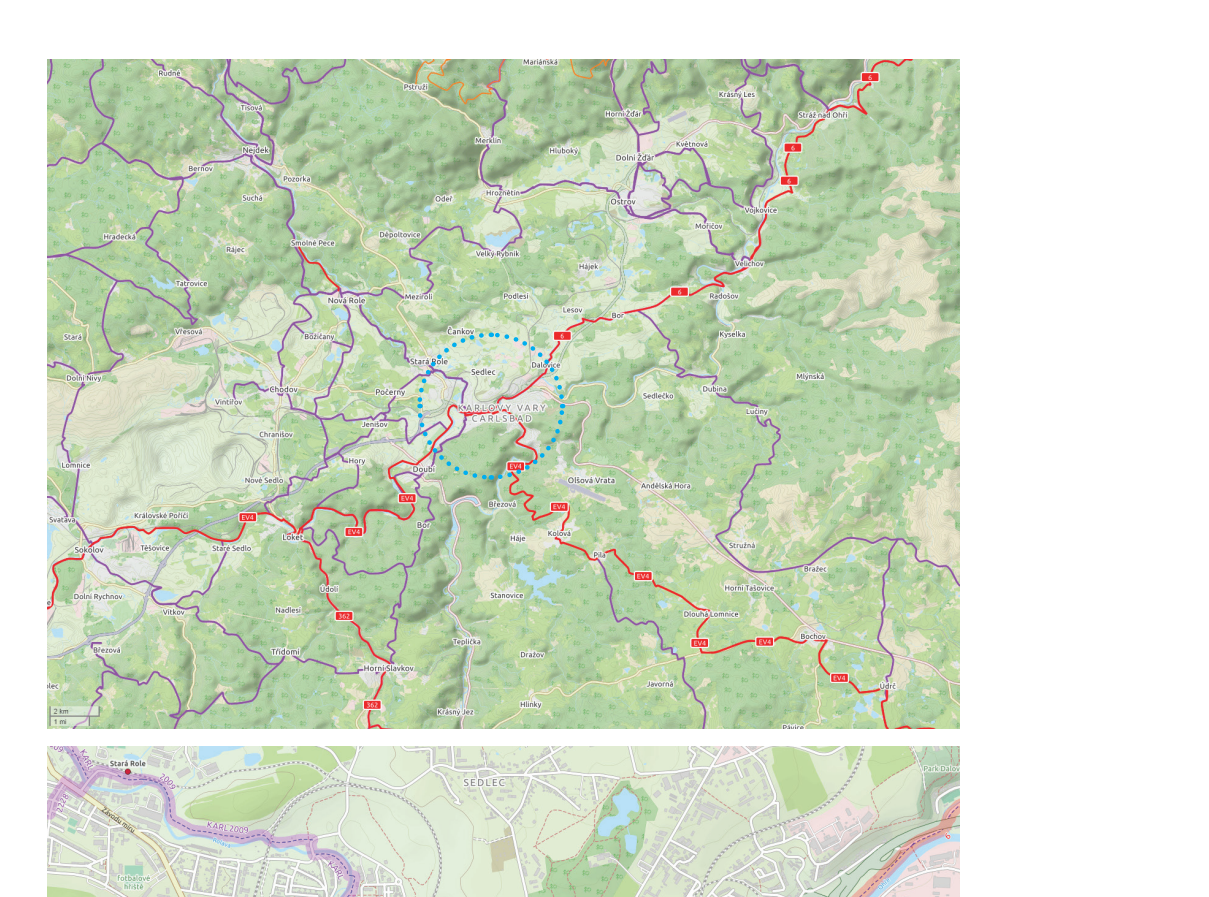
Nový jednotný terminál by měl do města přinést zplněněn cestovní hromadnou dopravou, zlepšit dostupnost nemocnice a turistické (pramenné) části města.



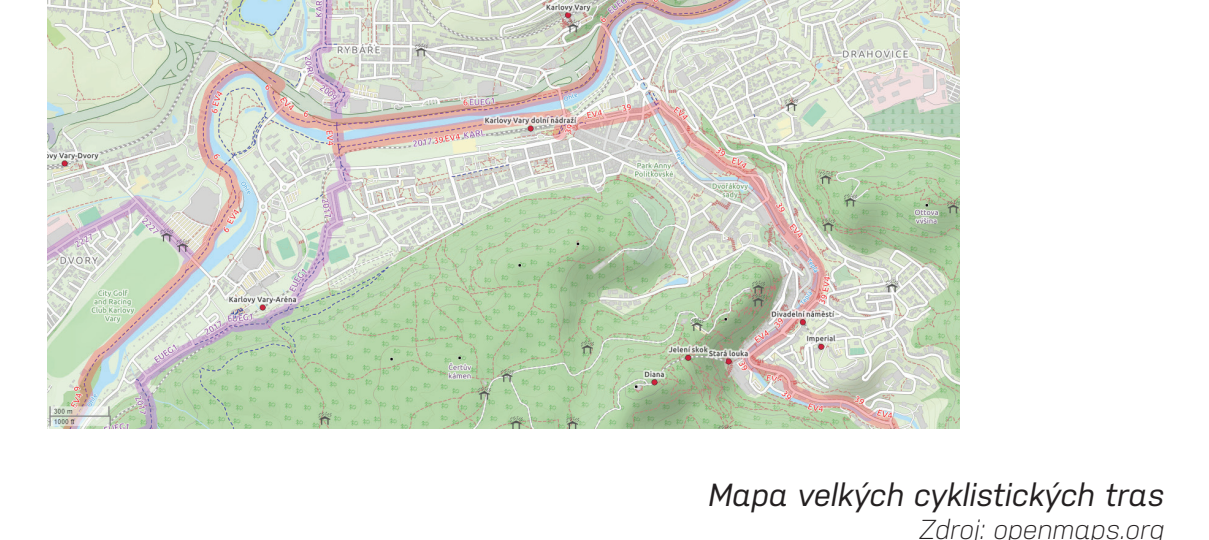
Mapa větších komunikací, blíže Karlovy Vary
Zdroj: Openmaps.org



Mapa větších komunikací, blíže Karlovy Vary
Zdroj: Openmaps.org



Mapa velkých cyklistických tras
Zdroj: Openmaps.org



Mapa velkých cyklistických tras
Zdroj: Openmaps.org



Krajší doprava - autobusy a vlaky
Zdroj: DPKV

Paralelní síť autobusů a vlaků v Karlových Varech je velmi komplikovaná. Hromadná doprava v kraji, rovněž od Prahy, je velmi komplikovaná. Hromadná doprava v kraji, rovněž od Prahy, je velmi komplikovaná. Hromadná doprava v kraji, rovněž od Prahy, je velmi komplikovaná.

Hromadná doprava je v Karlových Varech v současnosti decentralizovaná - hlavně ve vztahu městské a regionální dopravy. To je vzhledem k menší rozloze města velmi nepraktické. Patrně je absence jakéhokoliv koncepčního řešení a zastaralost dopravních budov.

Není v dohlednu jakákoliv iniciativa k řešení těchto problémů, kraj ani město na soutěži a vypracovaných návrzích není nakloněné k navrhovaným změnám.

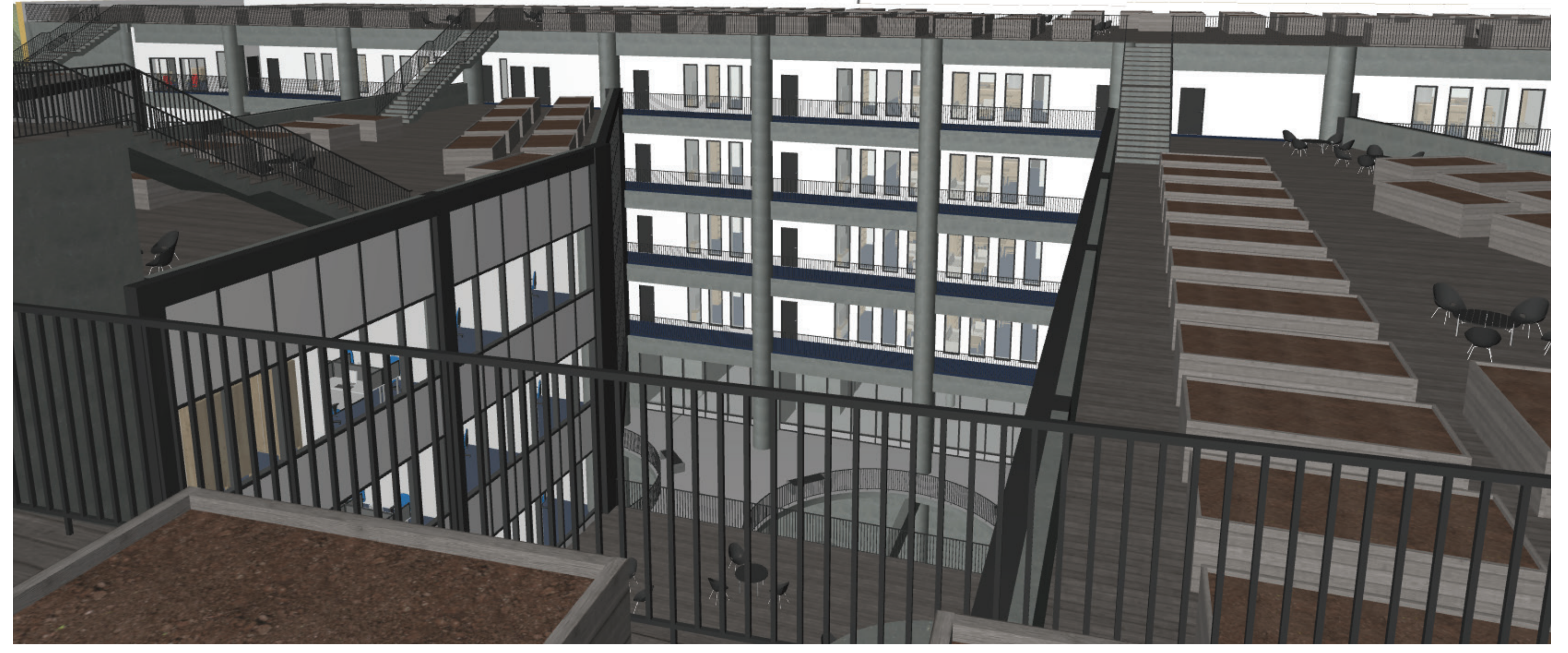
Návrh sjednoceného dopravního terminálu může být odpovědí na problémy, nebo i další jiskrou ke změně. Proto se jím chcí, i po vzoru předchůdců, zabývat.

Diplomní projekt:
Terminál hromadné dopravy Karlovy Vary

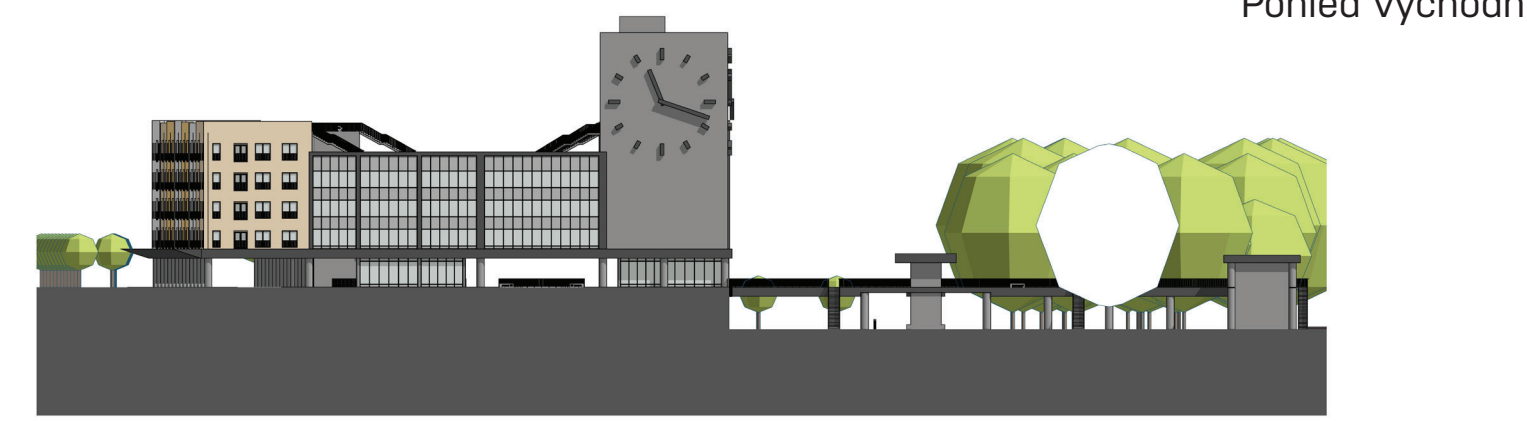
Fakulta architektury,
České vysoké učení technické v Praze
Vypracoval Martin Bouček
Vedoucí: doc. Ing. arch. Boris Raděnský
Ústav 15118
Letní semestr 2021/22

Karlovy Vary

terminál hromadné dopravy



Pohled východní



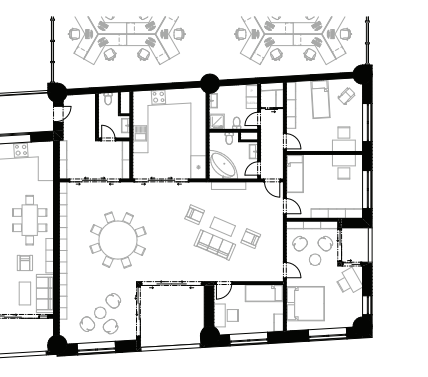
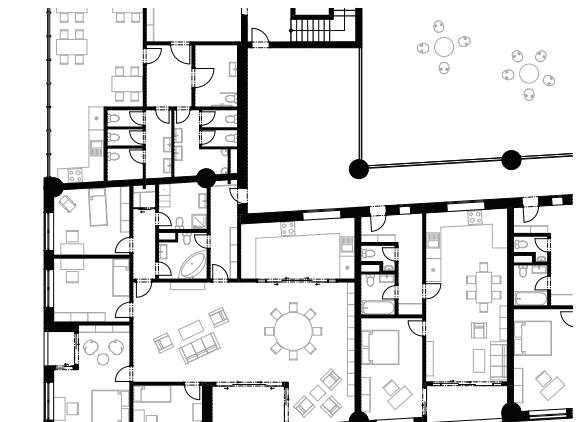
Pohled jižní



Pohled západní

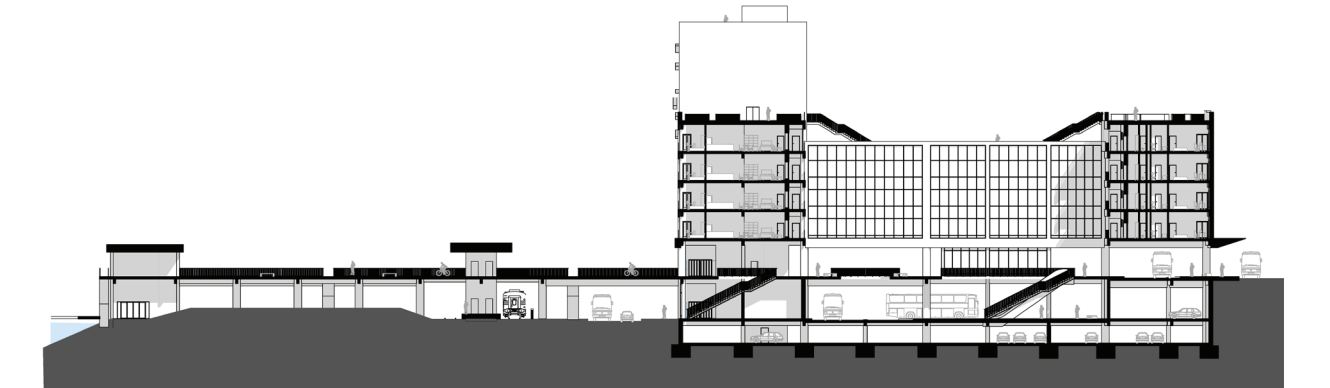


Detail bytů

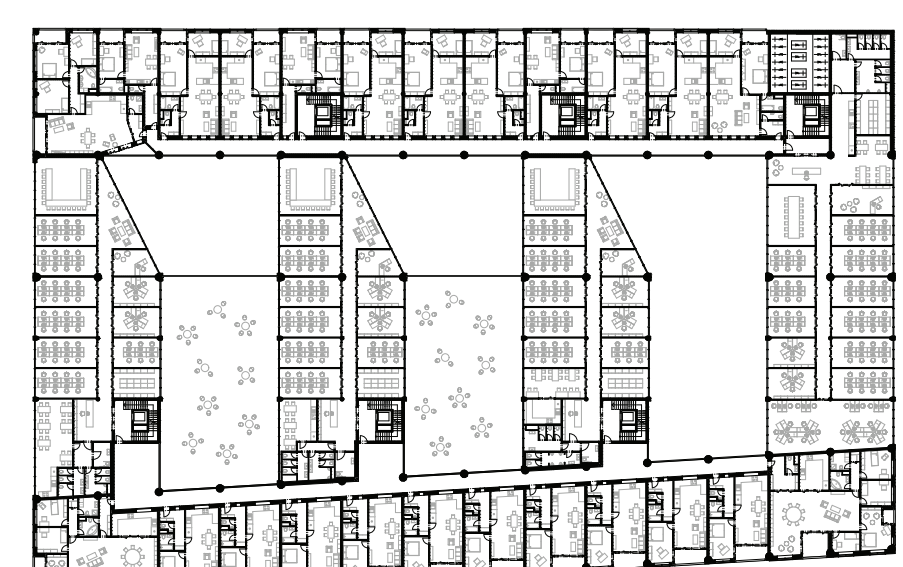


Pohled severní

Řez příčný



3. - 5. NP



1. PP

6. NP

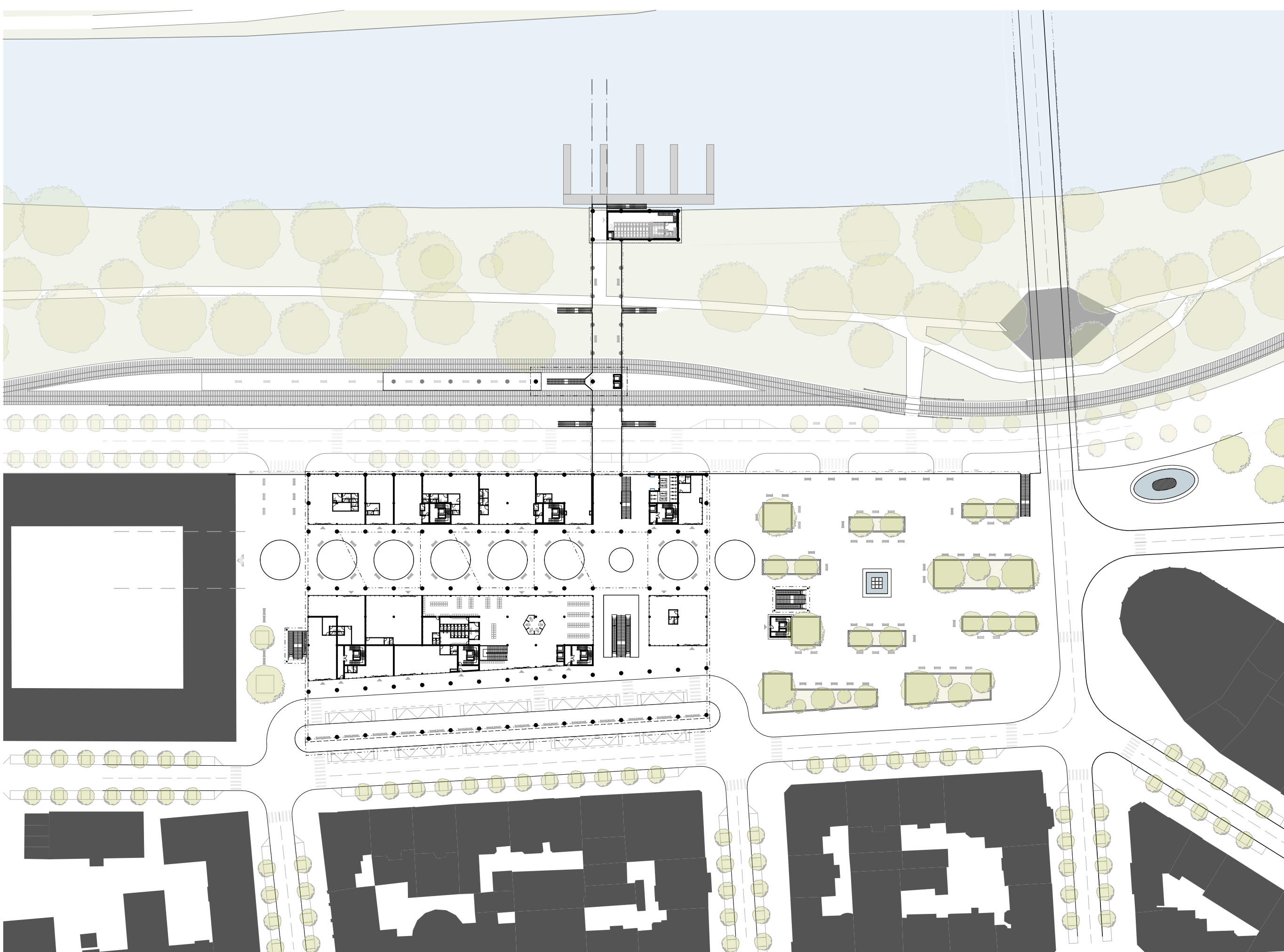


1.NP

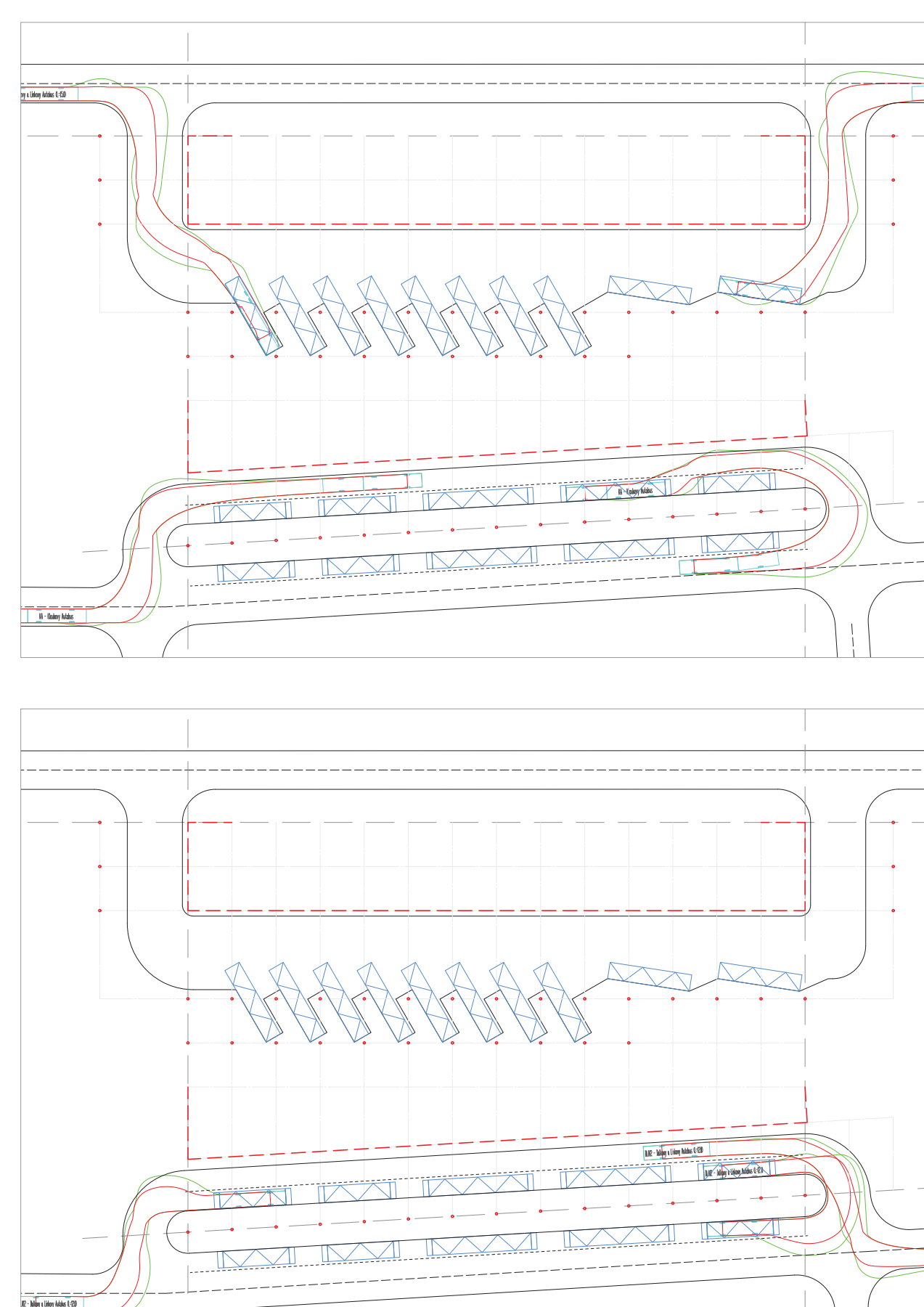
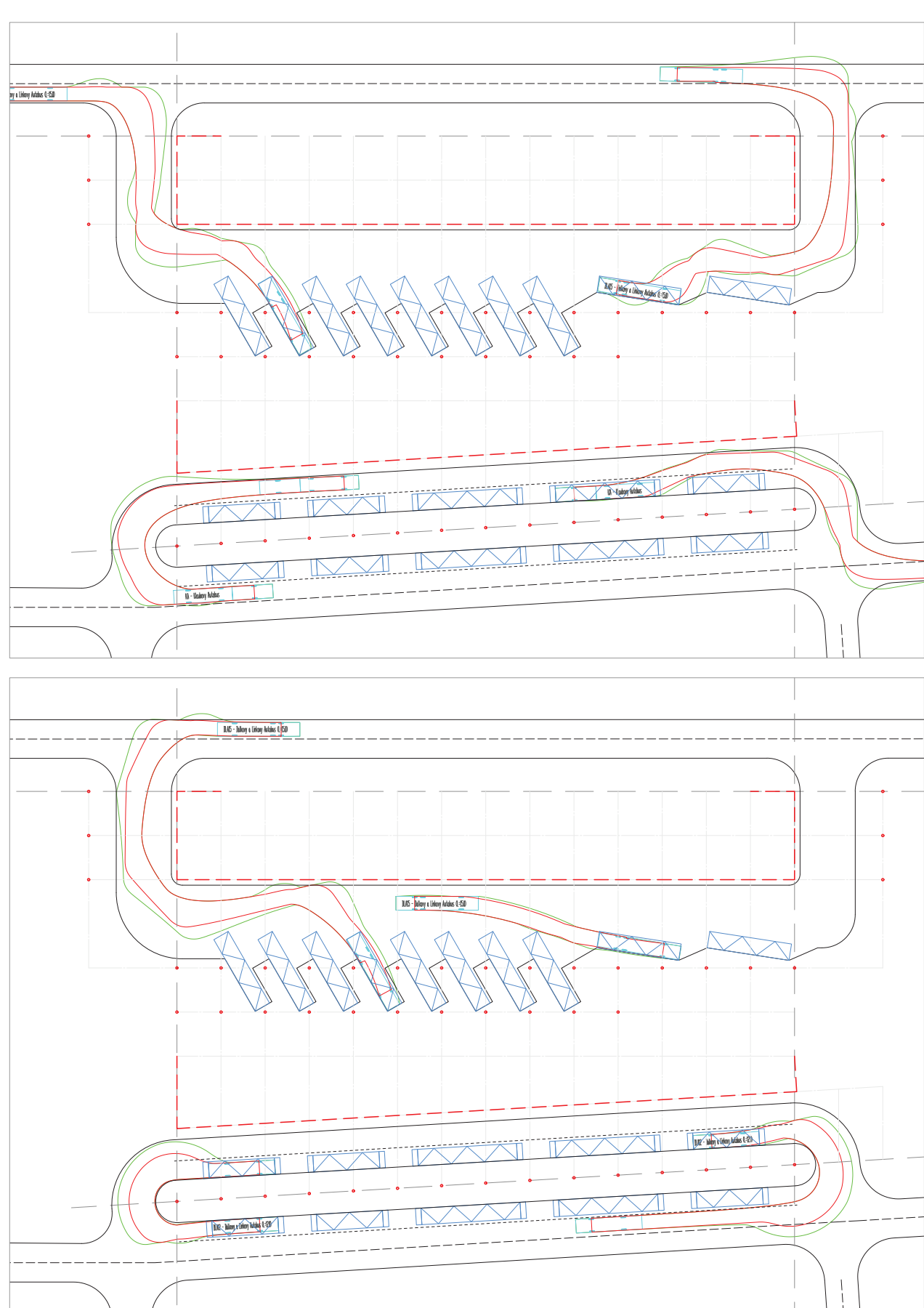
2.NP



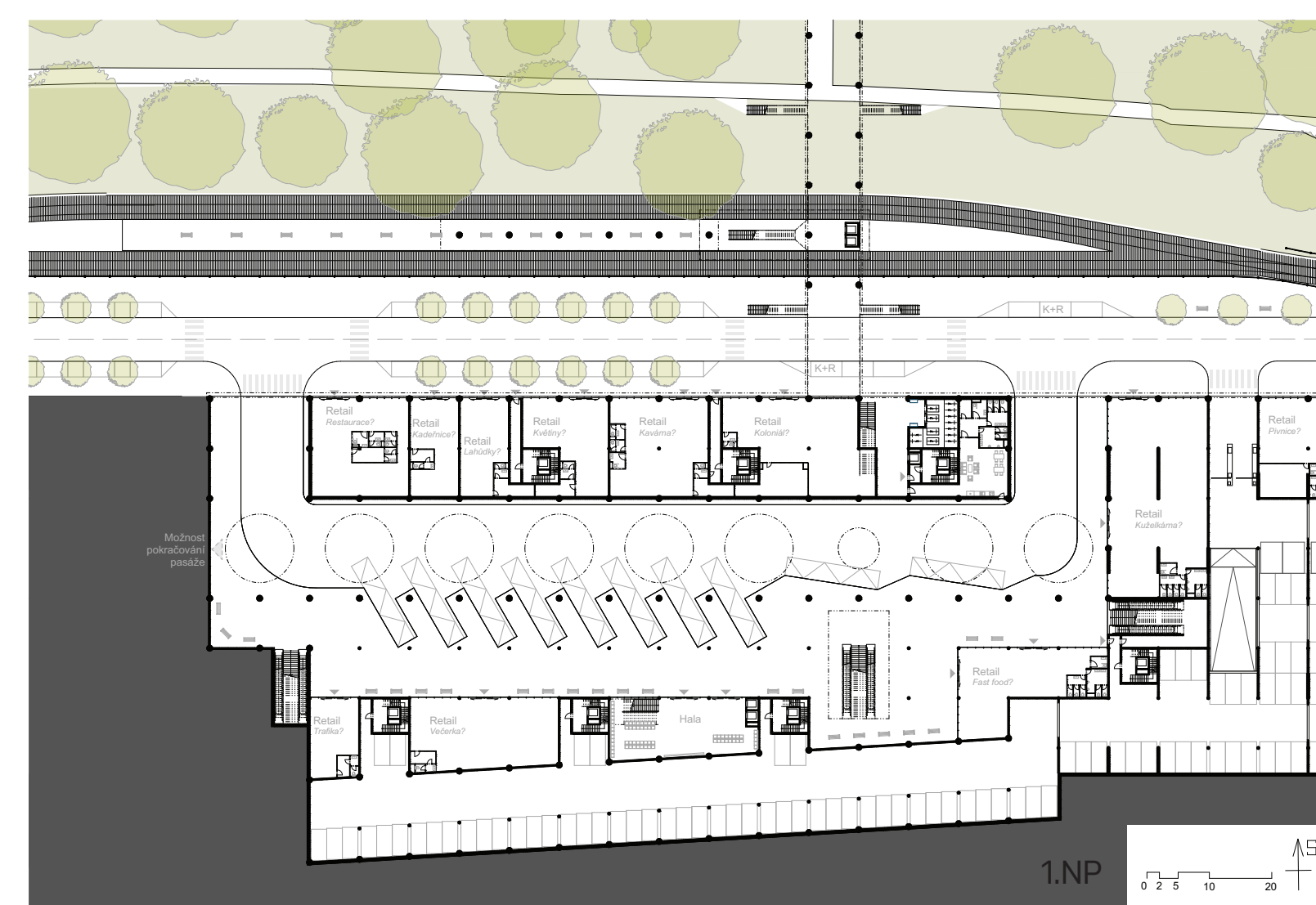
7. NP



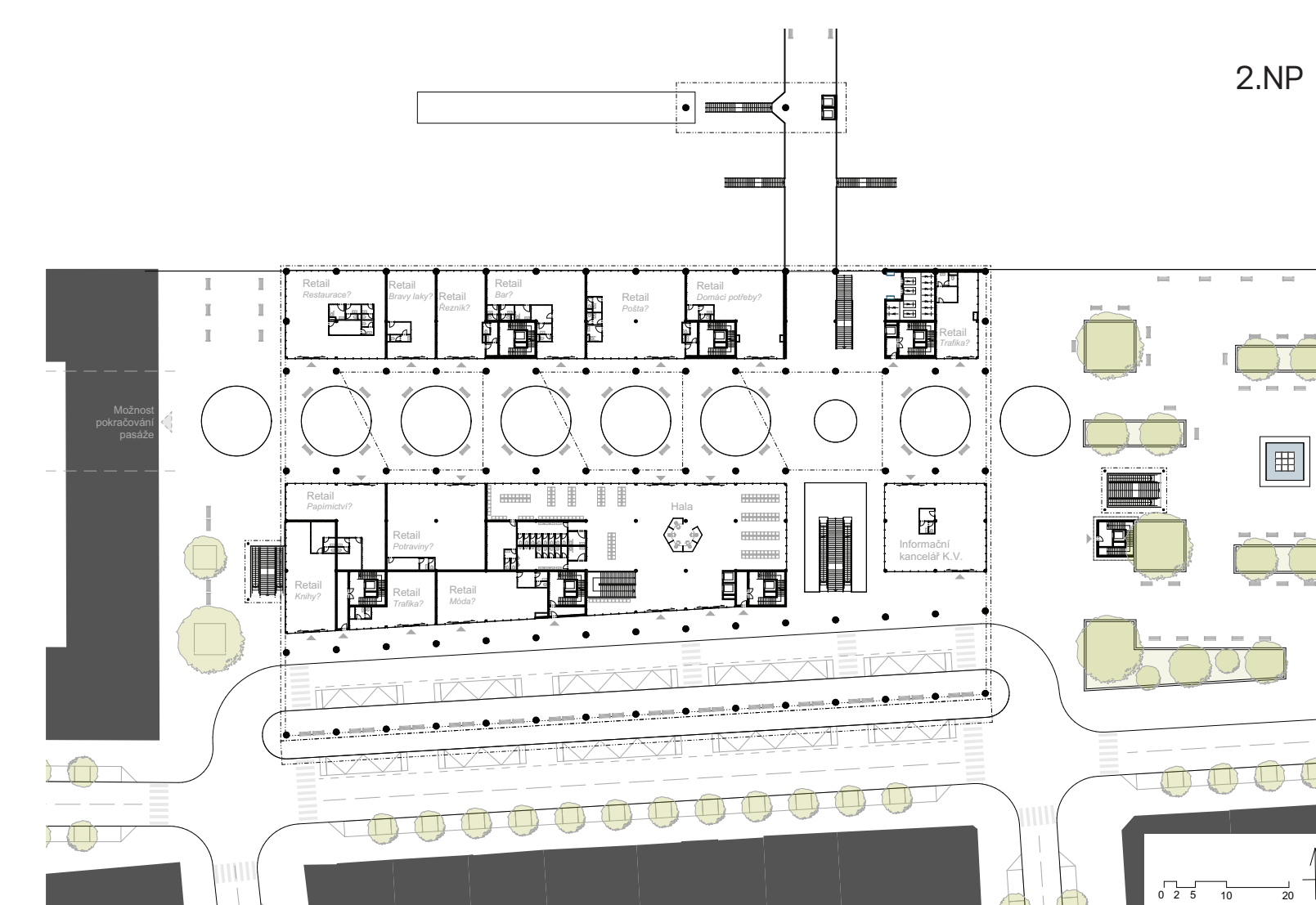
Situace M1:1000



1. PP



1.NP



2.NP