

původní formát 297x297 mm

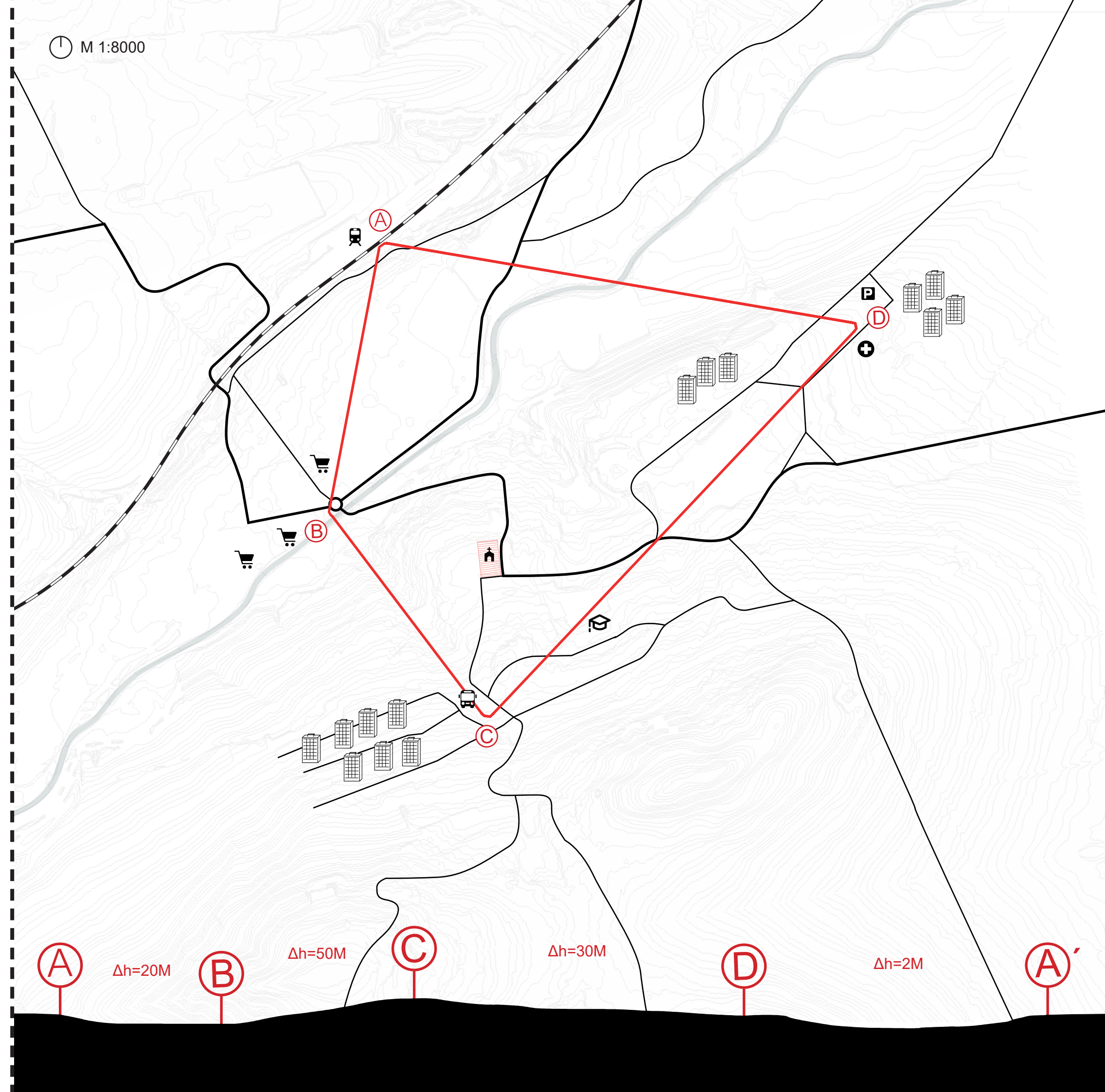


Sít lanové dráhy propojující důležitá místa zaručuje prokrvení oblasti dnes obtěžkané svou morfologickou povahou. Výsledkem zásahu je snazší pěší prostupnost městem, tedy i úleva jeho středu od automobilové dopravy, potažmo návrat místních do veřejného prostoru.



původní formát 297x297 mm

M 1:8000



A

$\Delta h=20M$

B

$\Delta h=50M$

C

$\Delta h=30M$

D

$\Delta h=2M$

A'



původní formát 297x297 mm



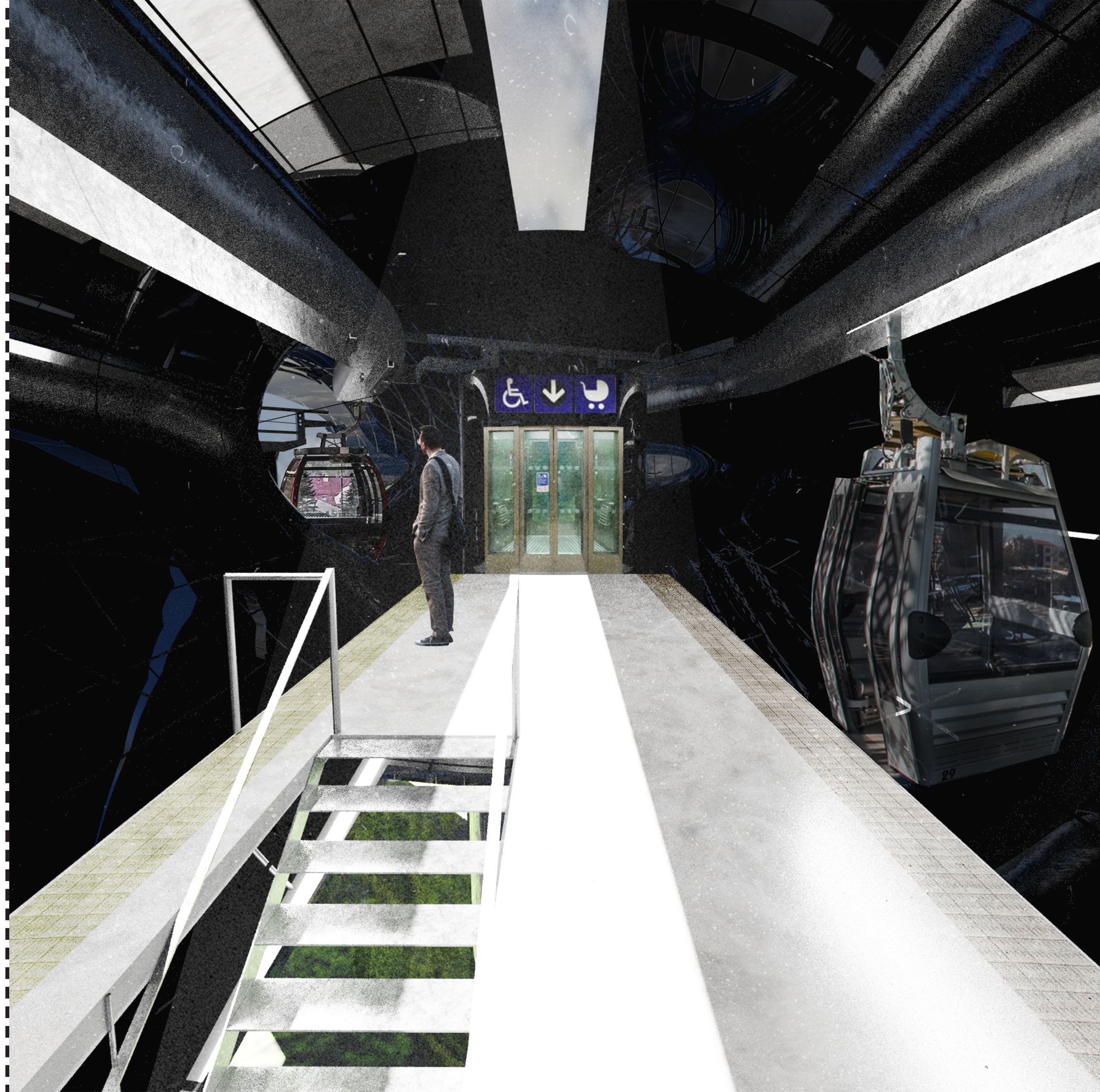


původní formát 297x297 mm



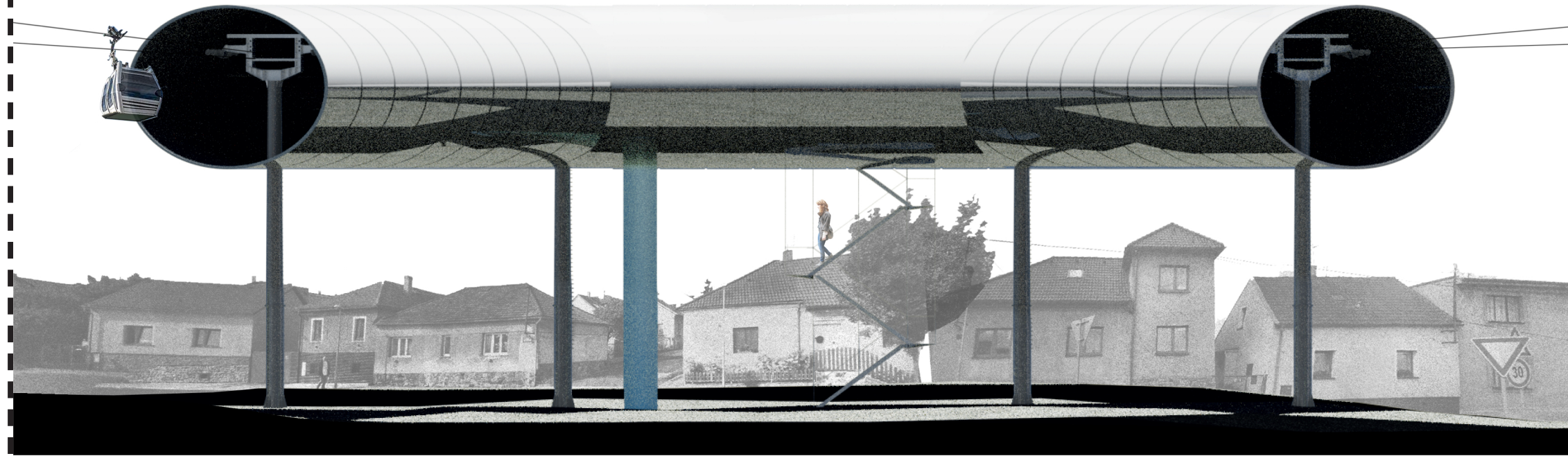


původní formát 297x297 mm

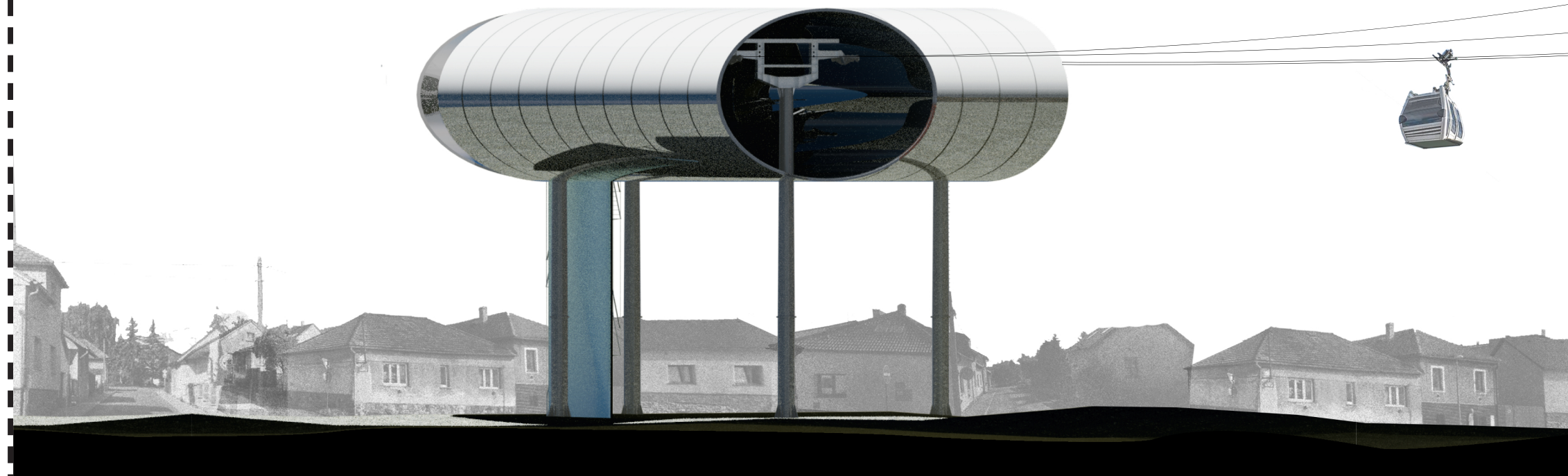




původní formát 297x297 mm



sever

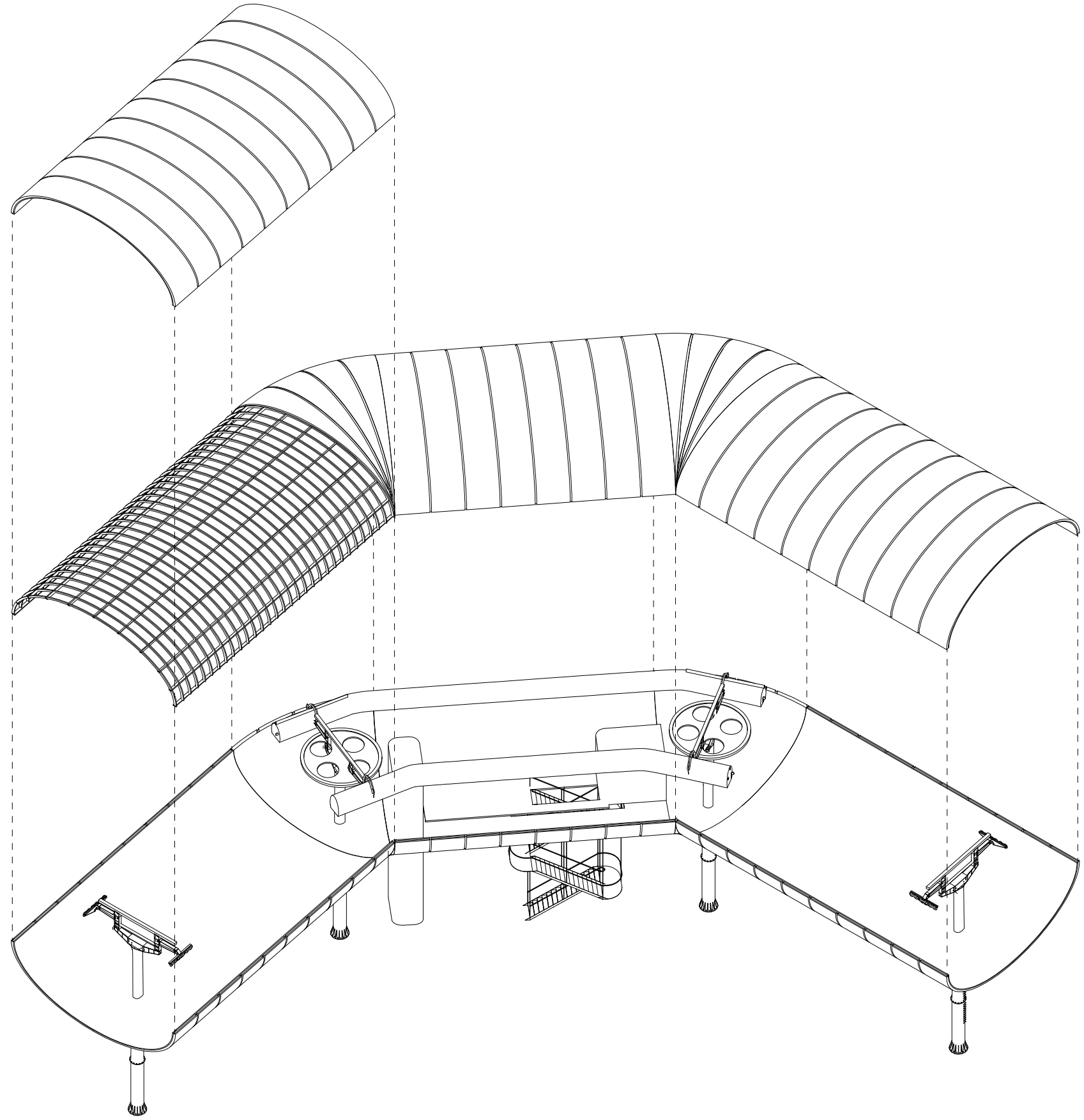


východ

C

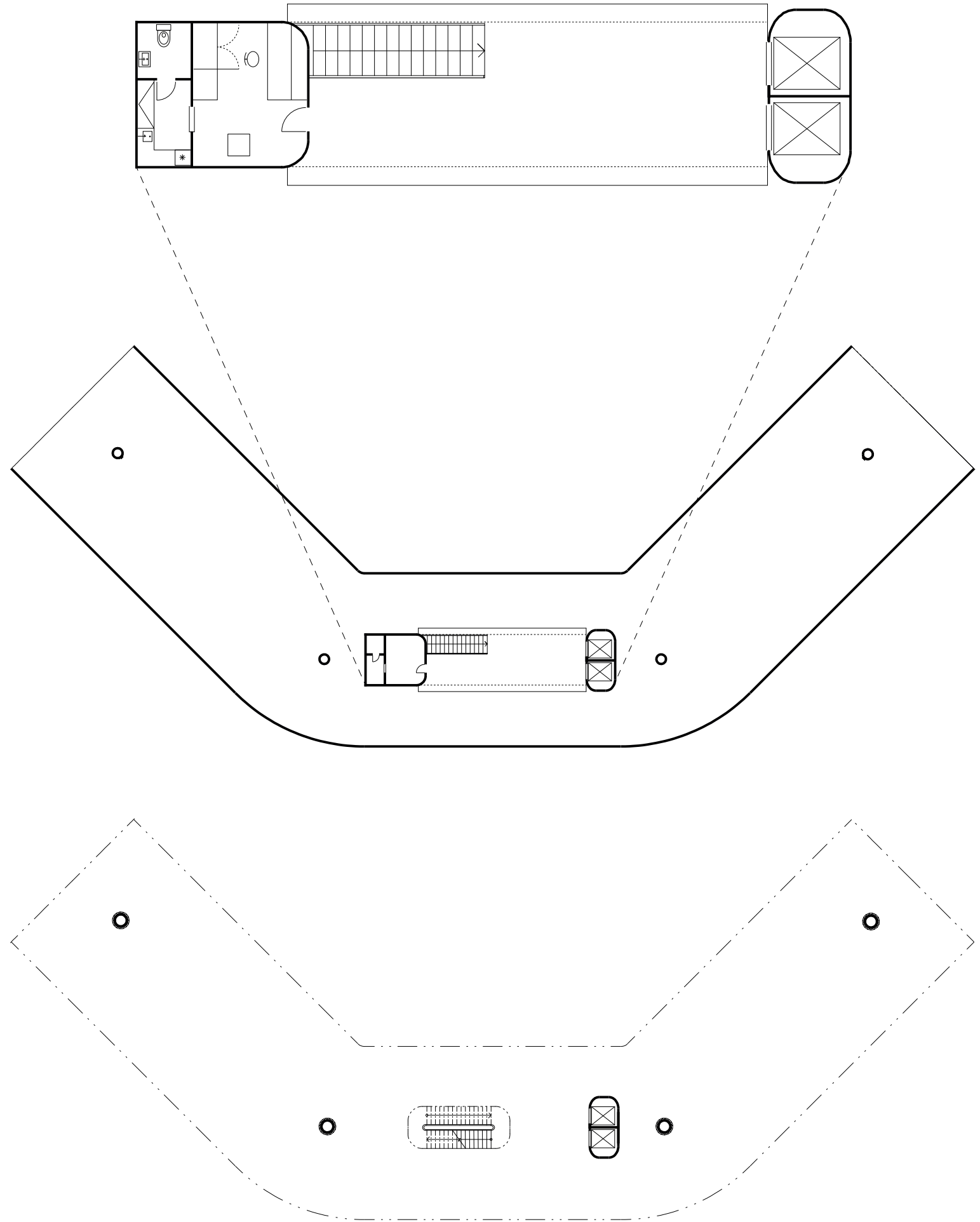


původní formát 297x297 mm





původní formát 297x297 mm



M 1:100

M 1:250

M 1:250



**C**