



ŠAFRÁNKA - MĚSTSKÉ BYTY PRO SESTRY, LÉKAŘE A SOCIÁLNĚ POTŘEBNÉ

BC. ADÉLA FRNOCHOVÁ | ATELIÉR ŠESTÁKOVÁ - DVOŘÁK | LS 2022/2023 | FA ČVUT

Tématem diplomové práce byla dostavba malebné vesnické enklávy s názvem Šafránka. Cílem bylo doplnit stávající zástavbu o nové objekty a veřejné prostory, které by pomohly vrátit lokalitu zpět do života a zároveň nabídlý dočasné i dlouhodobé bydlení pro motolské zdravotníky, stážisty i hostující profesory.

Řešené území v oblasti Šafránky se nachází nedaleko nemocnice Motol a nemocnice Na Homolce. Jedná se o zástavbu vesnického typu, která je z části kompaktní (podél ulice Nad motolskou nemocnicí) a směrem na jihozápad se rozšiřuje.

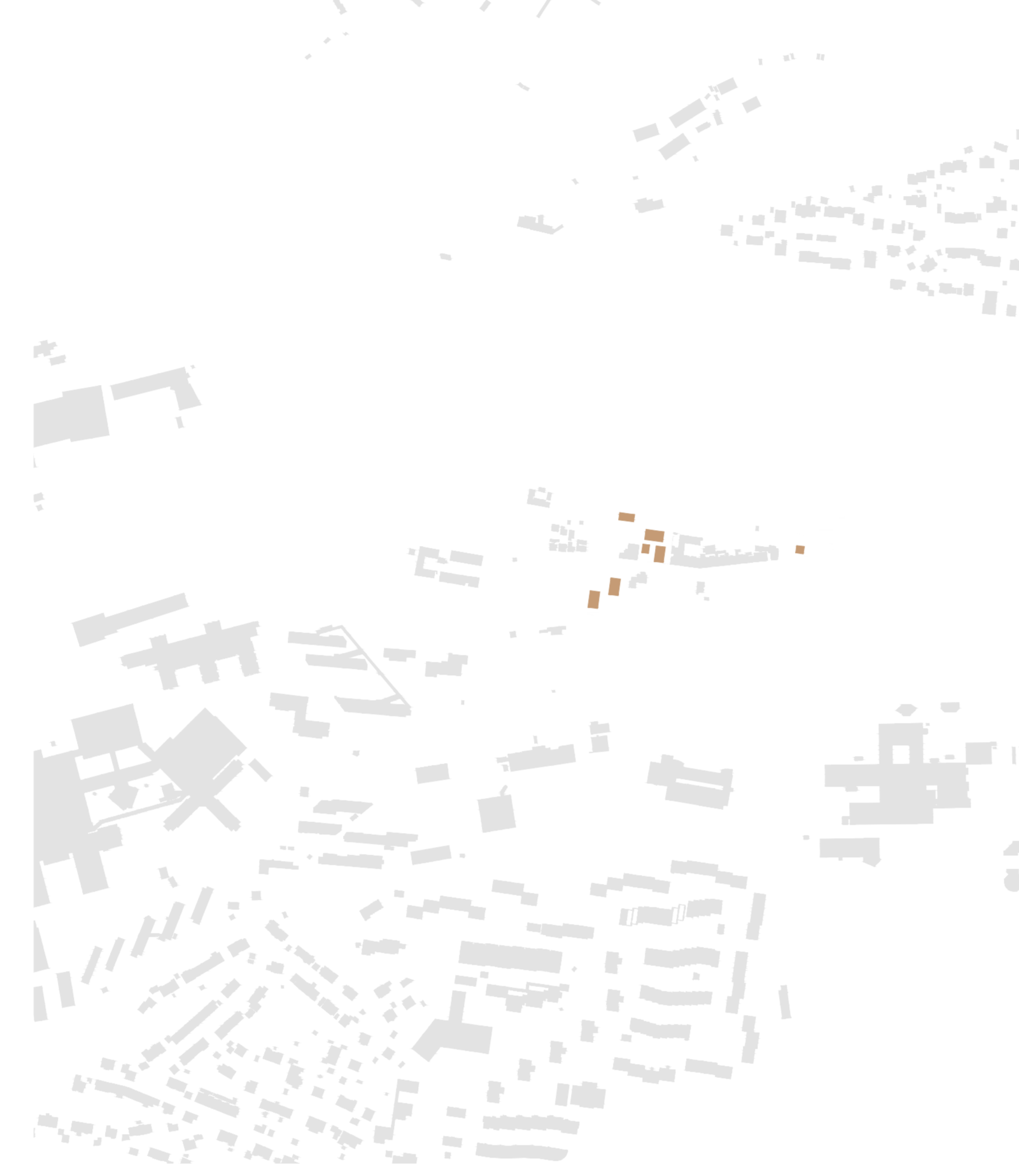
Vesnická enkláva je oddělena od usedlosti Šafránky rušnou komunikací (ulice Kukučova). Navrhovaným souborem staveb doplňují zástavbu a ucelují její celkový charakter, který je založen na pevném středu historické zástavby s postupně se rozvíjející novou zástavbou.

Nově navrhuji veřejná prostranství, která rozdělují do dvou kategorií. Primární veřejný prostor vzniká před objektem následné péče a představuje jakousi novodobou centrální náves. Toto místo má sloužit především jako středobod veškerého dění celé enklávy. Sekundární veřejná prostranství vznikají na okrajových cipech zástavby. Tyto prostory slouží především pro účely navržených objektů, a proto působí spíše klidným až soukromým dojmem.

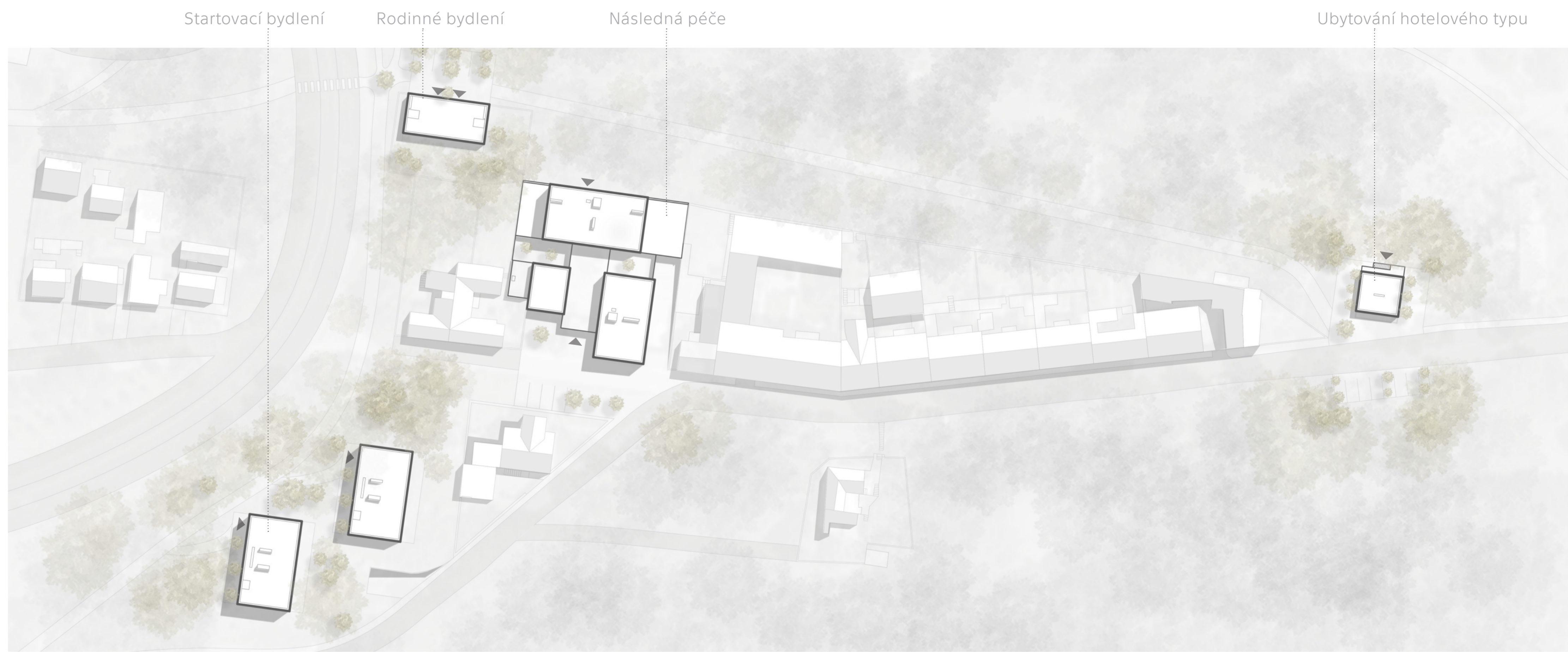
KONCEPT



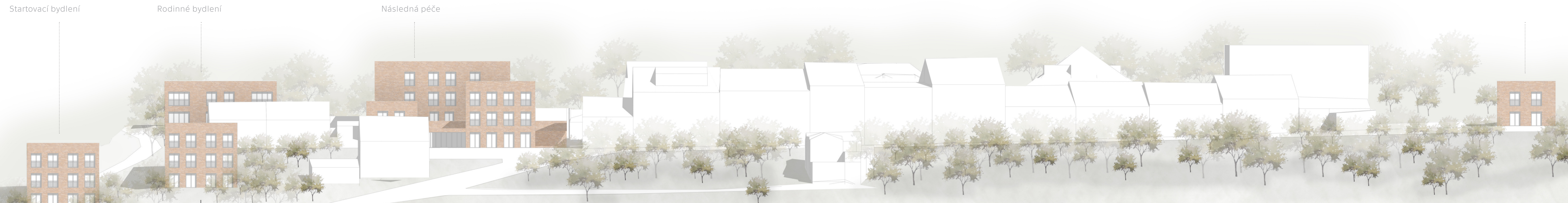
SCHWARZPLAN



SITUACE



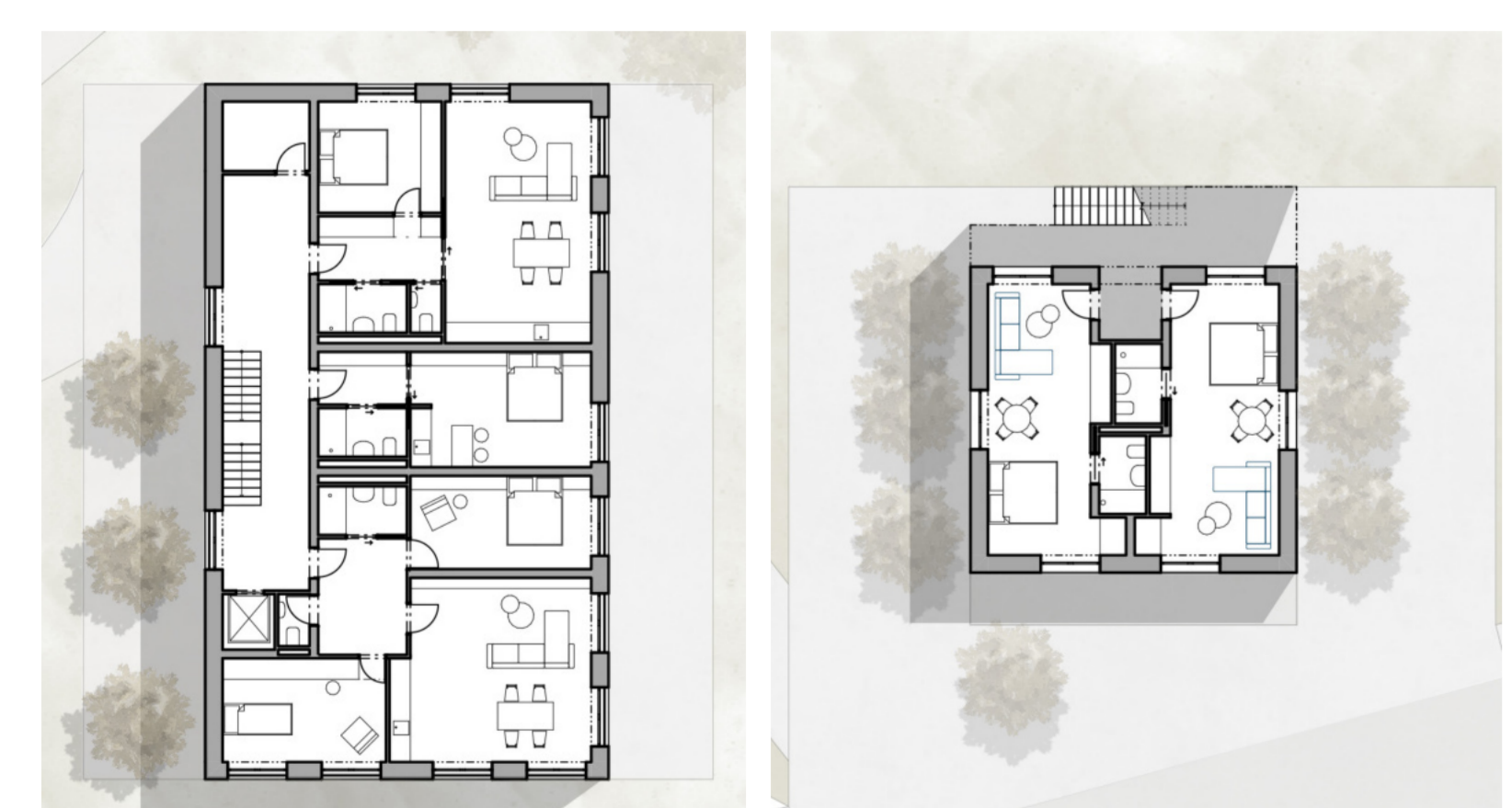
POHLED CELKOVÝ JIŽNÍ



NÁSLEDNÁ PÉČE



STARTOVACÍ BYDLENÍ



RODINNÉ BYDLENÍ



NÁSLEDNÁ PÉČE