



Na pozemku v novém středě obce Březina v okrese Brno - venkov navrhují dům pro seniory s pečovatelskou službou. Stavba se výškově přizpůsobuje kontextu a využívá morfologii terénu. Na jihozápadní straně, která přiléhá k dominantně požární zbrojnice, jsou ve třech podlažích byty pro seniory. Na straně z volné krajiny je budova pouze jednopodlažní, resp. dvoupodlažní, a nenarušuje tak obraz obce jako sídla v zeleni. V této části jsou společná lidejna, převyšovaný prostor se společenskou místností a na vstupní úrovni komplement se službami, včetně ordinace lékaře. Tento komplement mohou využívat i ostatní občané Březiny.

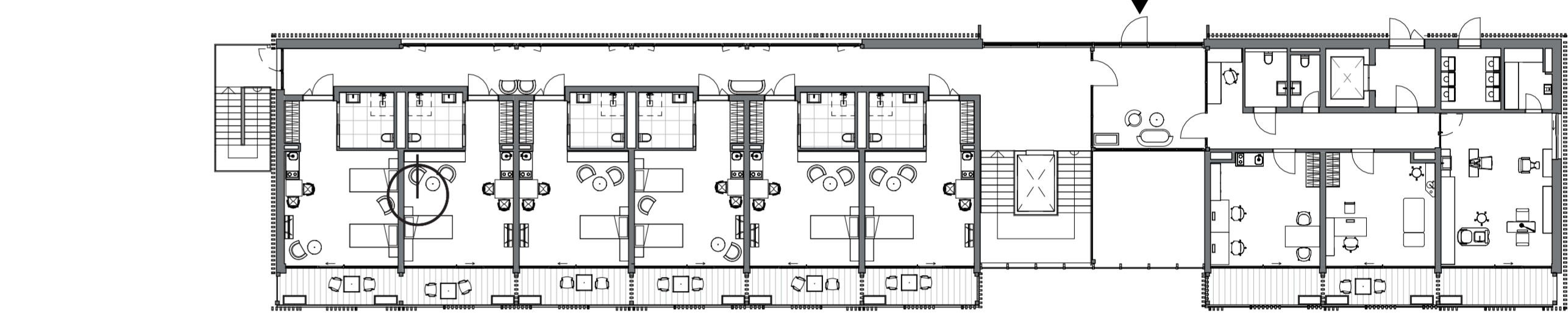
Vstup do objektu je ze strany zástavby rodinných domů. Vělkorysné prosklení vstupní části fasády i fasády na druhé straně stavby umožňuje průhledy na střed obce s kostelem již od vstupu. Navíc při cestě od rodinných domů směrem do obce nepůsobí stavba jako bariéra. Na jihozápadní straně, směrem ke kostelu a protínající výstavbě rodinných domů, je podél celého domu zahrada. Tento společný lineární prostor má různé charaktery, od okrasné zahrady po zeleninovou zahrádku s vyvýšenými záhony.

Konstrukční řešení využívá dřevostavby z CLT panelů. S tímto materiálem korespondují dřevěné lamely na fasádě. Panely umožňují mimo jiné prefabrikaci a tím i úsporu financí a rychlost výstavby. Podzemní část je navržena z monolitického železobetonu.

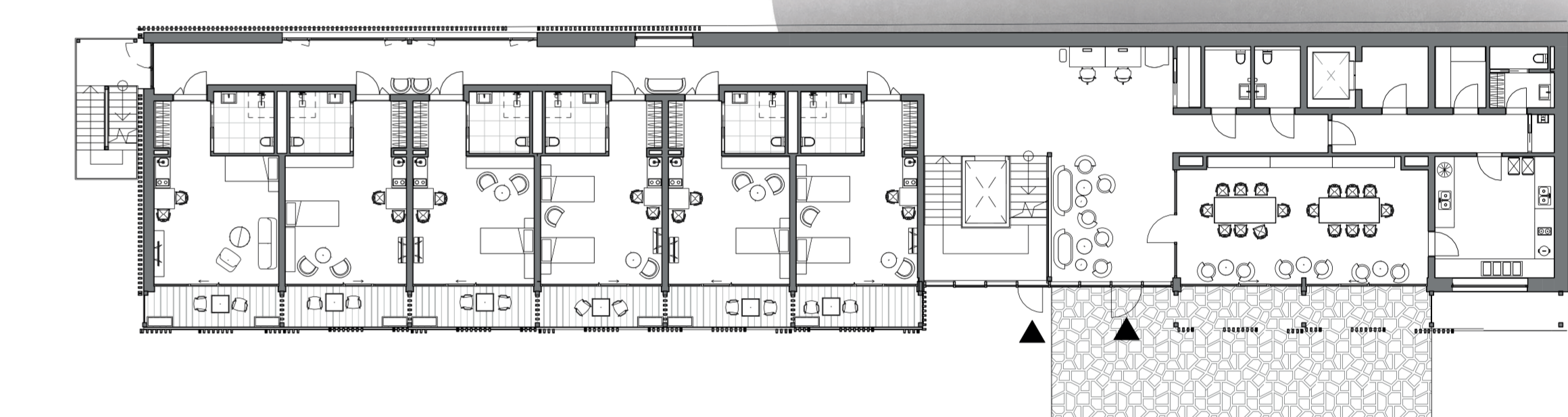


Situace M 1:500

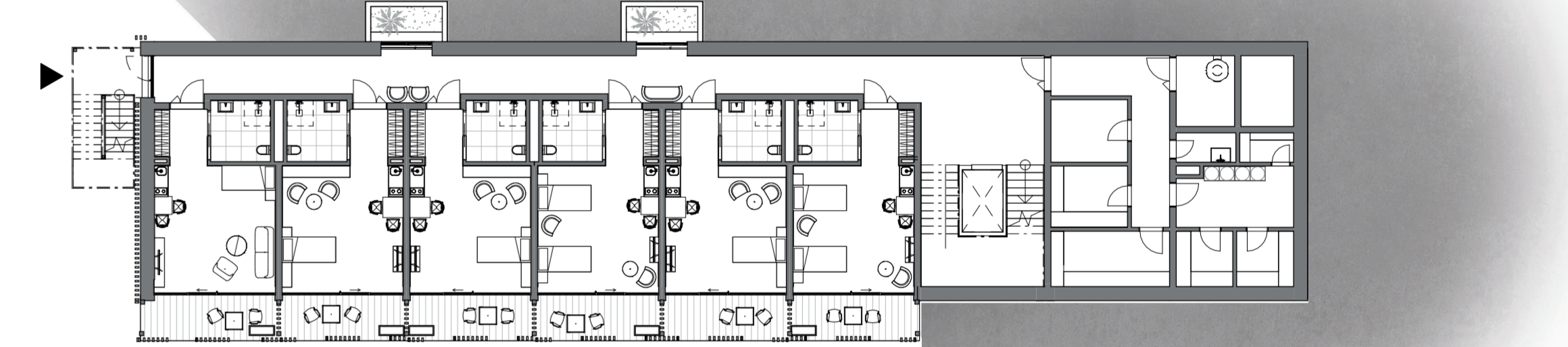
Situace M 1:5000



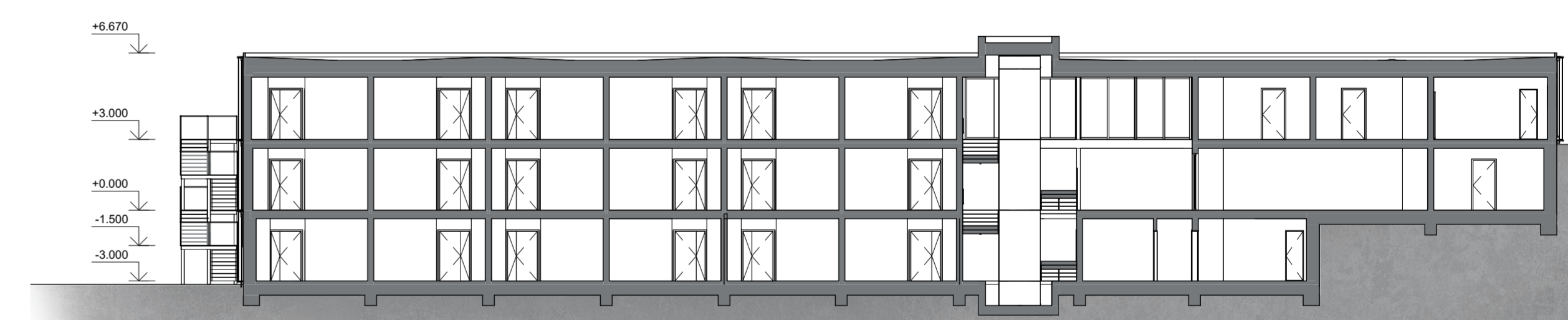
Půdorys prvního patra M 1:200



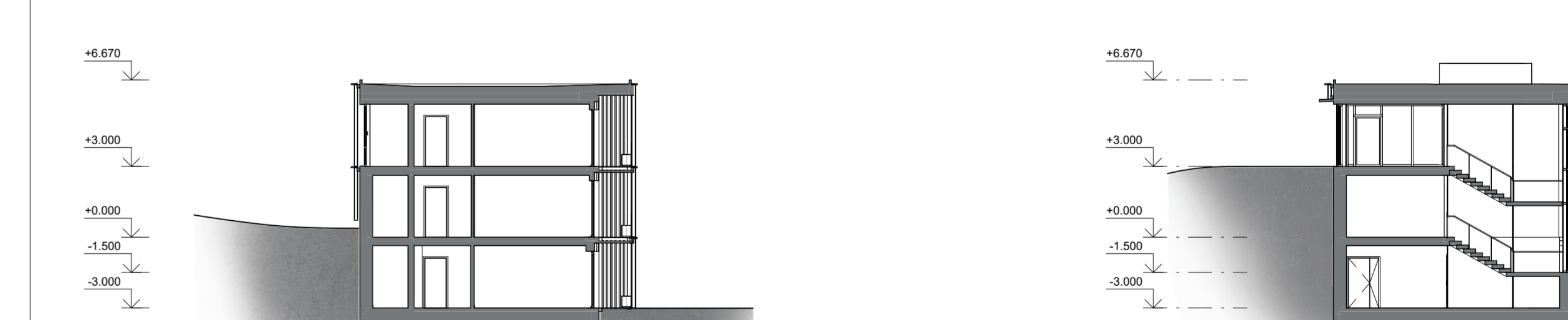
Půdorys přízemí M 1:200



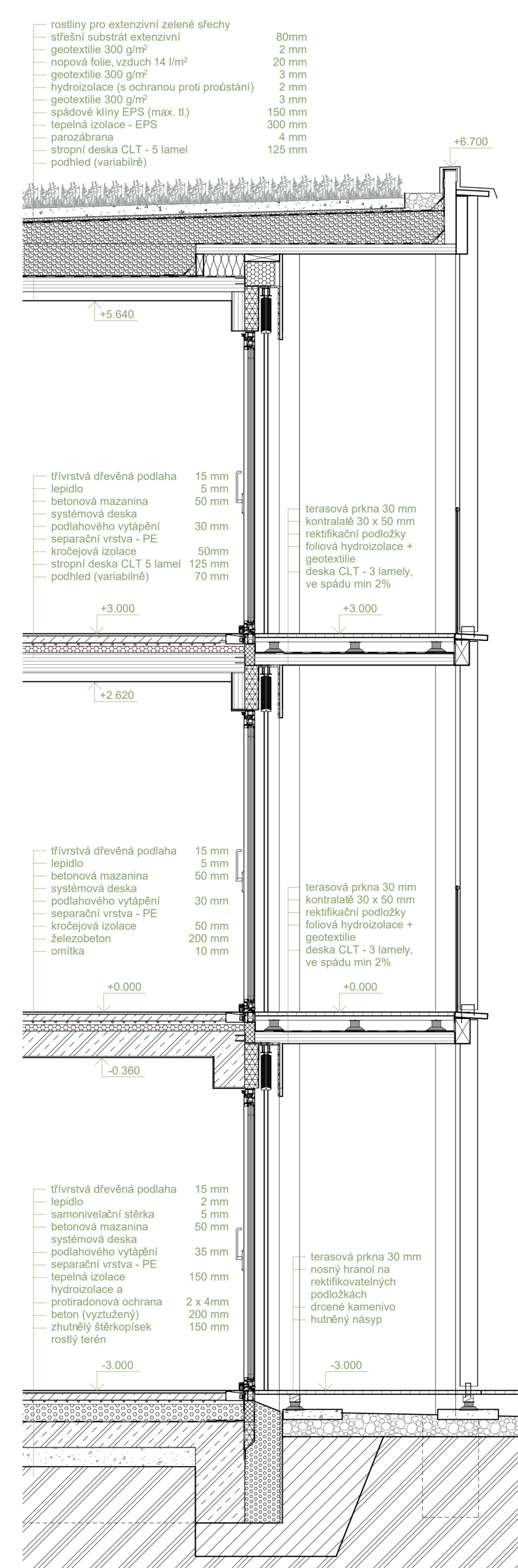
Půdorys suterénu M 1:200



Rež podzemí M 1:200



Režy příčné M 1:200



Konstrukční řešení fasády M 1:25



Pohled západní M 1:200



Pohled východní M 1:200



Pohled severní M 1:200

Pohled jižní M 1:200

