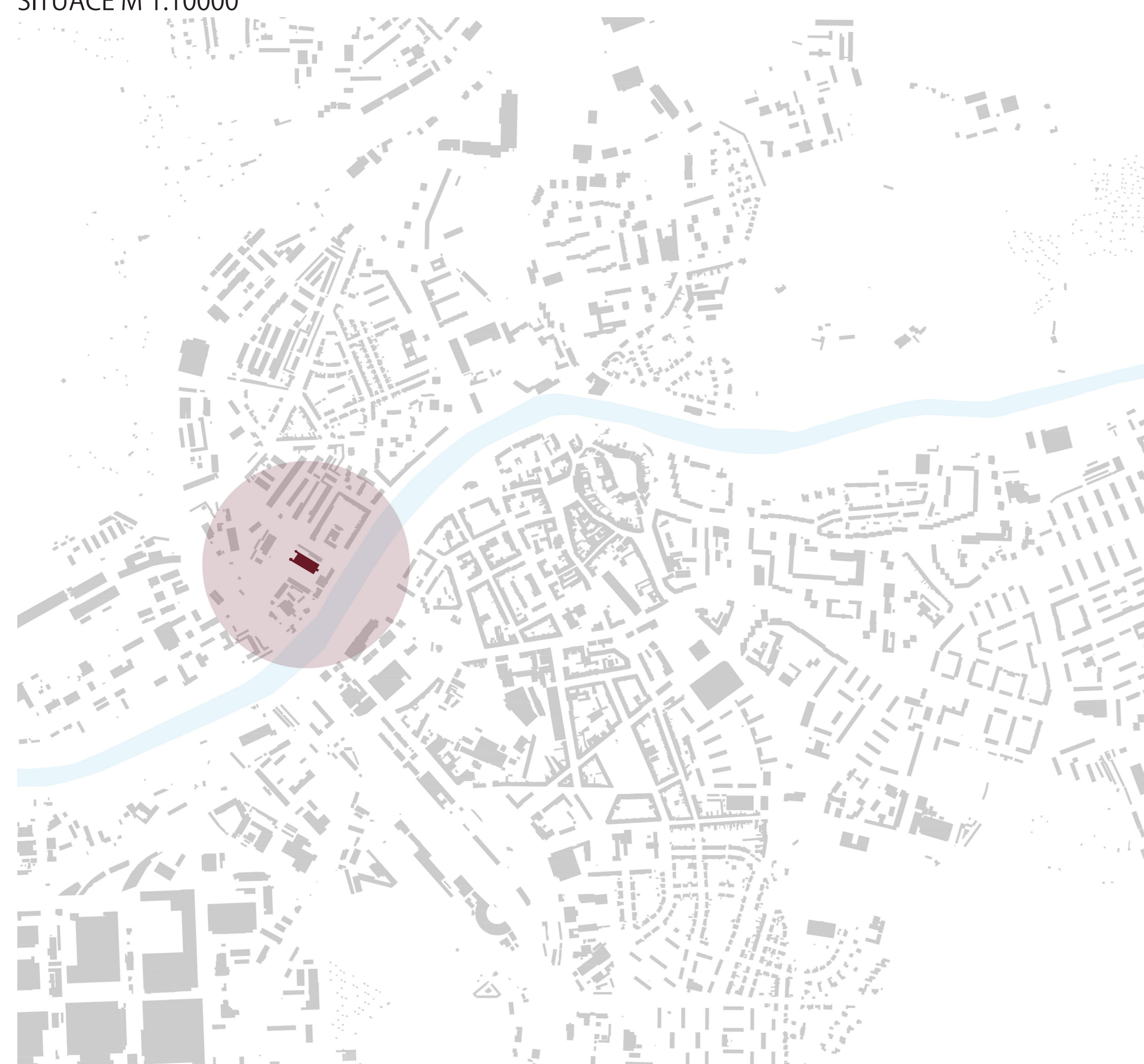




# ELEKTRÁRNA PŘEROV

SITUACE M 1:10000



Cílem diplomové práce bylo najít nové využití pro chátrající objekt bývalé garni elektrárny na pravém břehu řeky Bečvy v Přerově.

Původní historickou budovu navrhují zbavit pozůstatků přístavby a navázat jí tak do stavu po jejím prvním rozšíření roku 1926.

Vnější prostorové, pokryté zelení racionalizuje umístění objektu a může sloužit jako rozšíření vnitřních prostor elektrárny.

Objekt plánuje využít částečně jako galerii, do hlavního převýšeného prostoru pak umístí multifunkční sál se zářím pro nový církus, případně jiné kulturní akce.

Návrh respektuje původní osovost objektu. Přizemí je s ohledem na kontrolní systém budovy koncipováno jako předtáct. Srdcem budovy vně zářímové části, která je v případě potřeby propojí a navýší tak plochu výtvarných prostor.

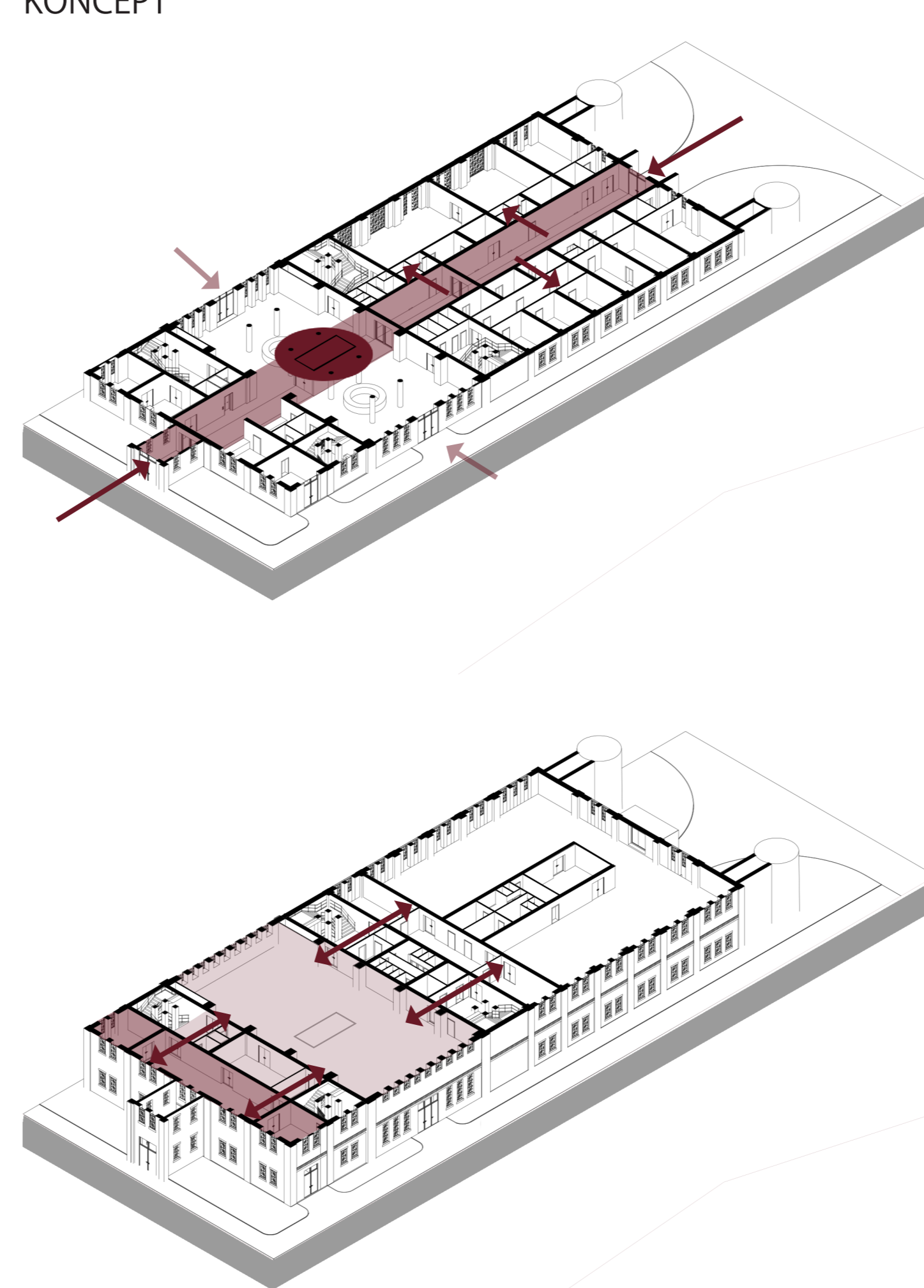
V 2 NP v místě bývalé kotelny (stana u komínů) pak navrhují občasný pro nový církus.

Prostory galerie se nachází ve 3. NP. Poslední, 4. NP pak navrhují využít jako administrativní zářím objektu.

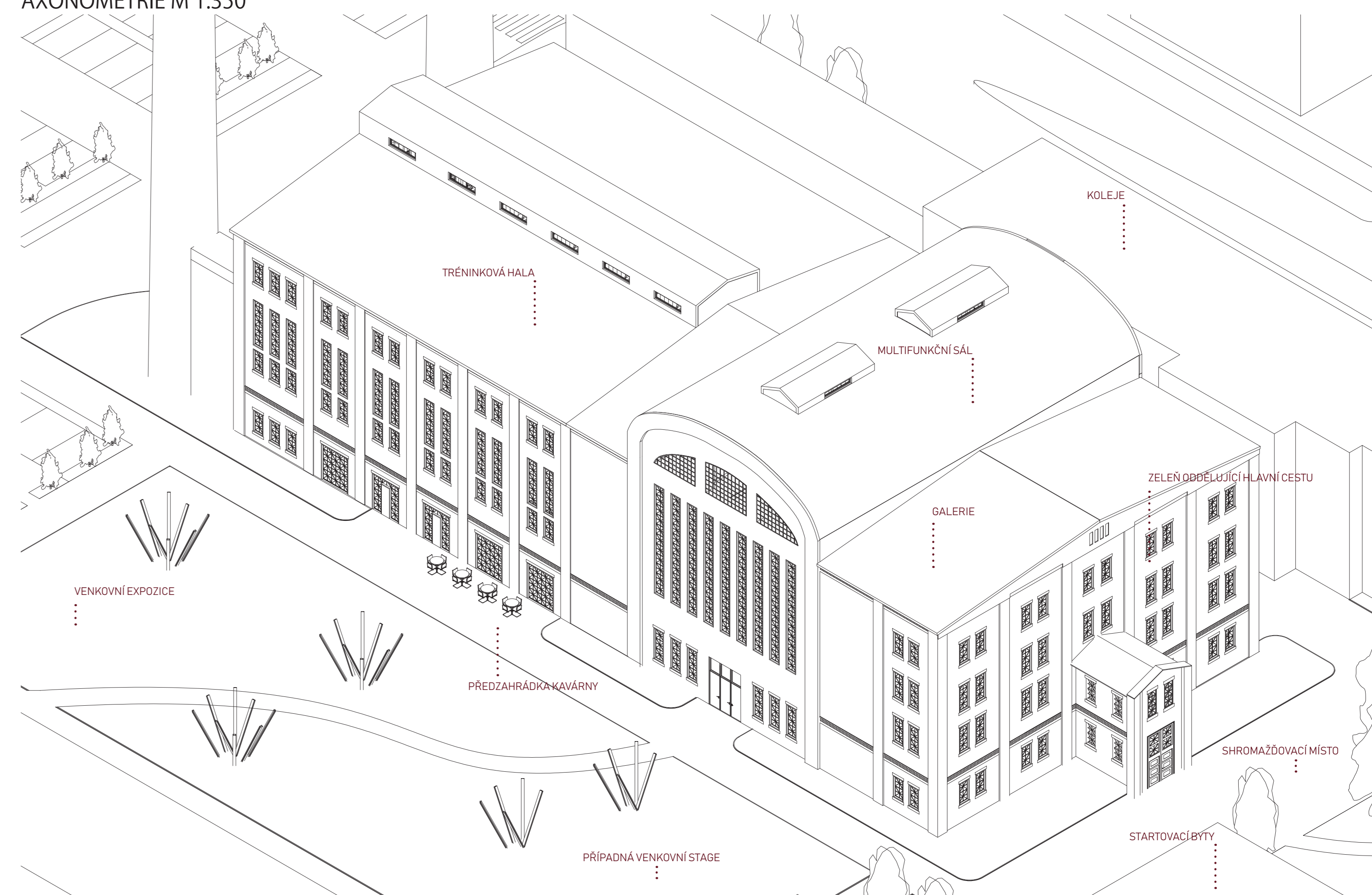
Prostorový před elektrárnou může sloužit jako venkovní expozice galerie nebo jako alternativní k vnitřnímu sílu pro akce pořádané v létě.

Komíny využívá pro přívod a odvod vzduchu do vzduchochodníky, stěží ve střeše pak pro přirozené větrání.

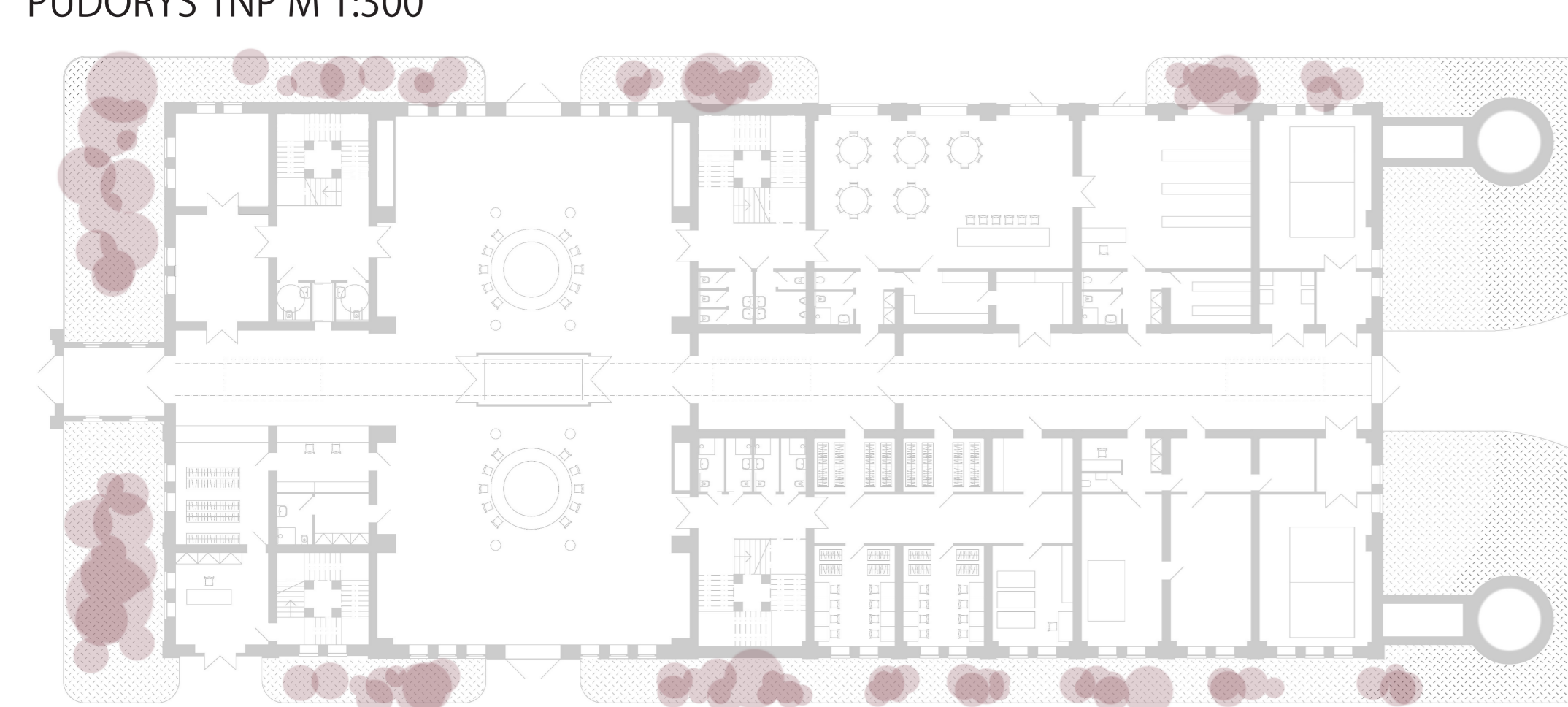
KONCEPT



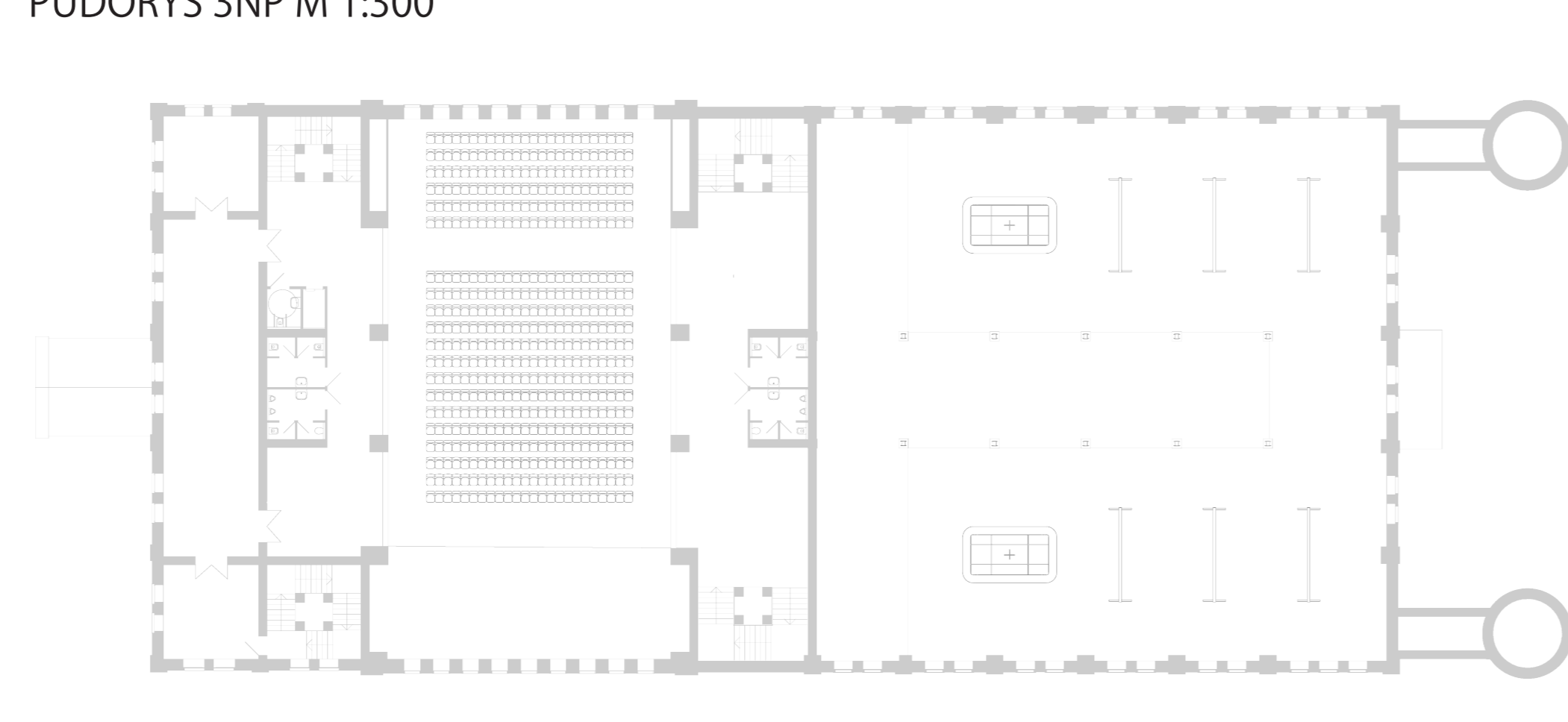
AXONOMETRIE M 1:350



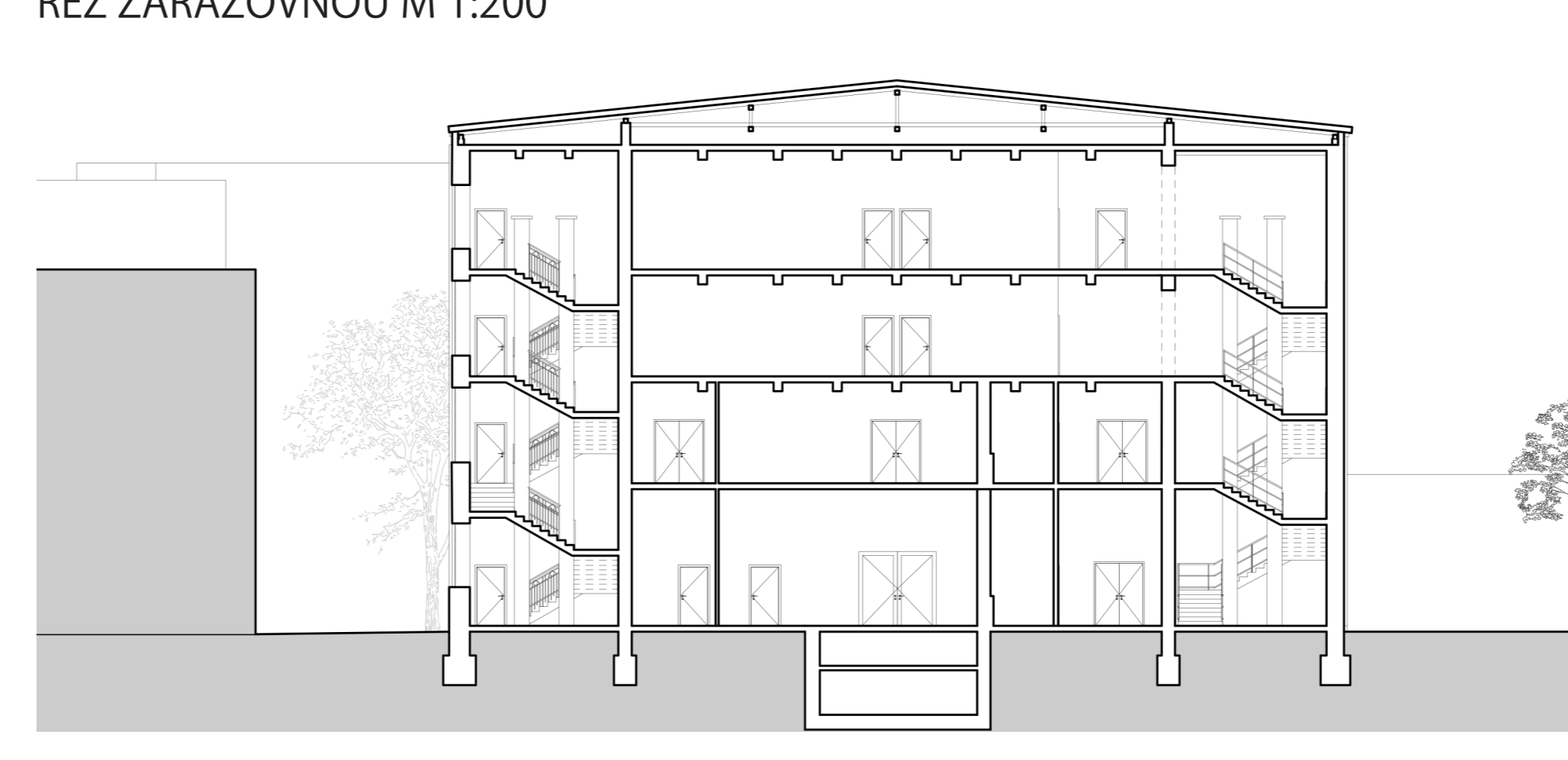
PŮDORYS 1NP M 1:300



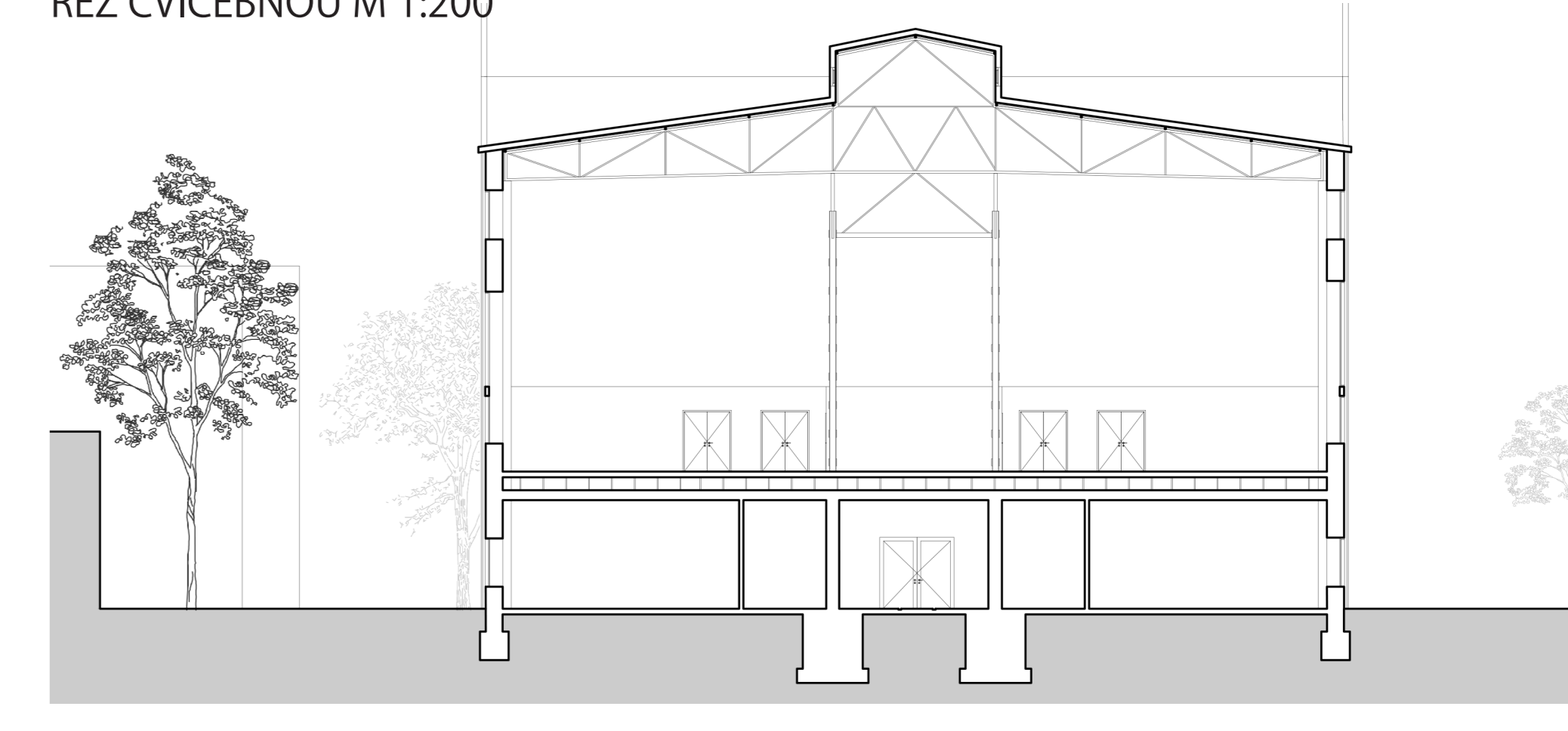
PŮDORYS 3NP M 1:300



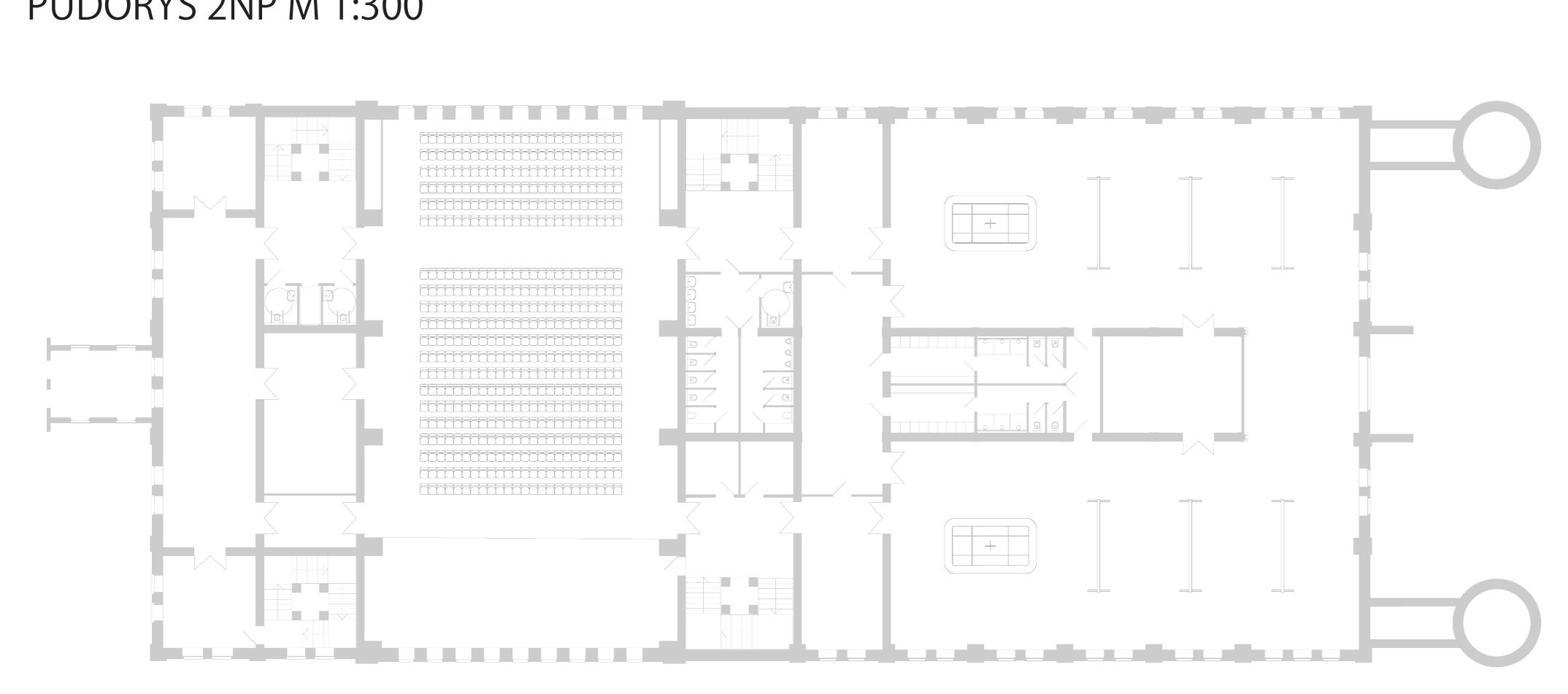
ŘEZ ZAŘAZOVNOU M 1:200



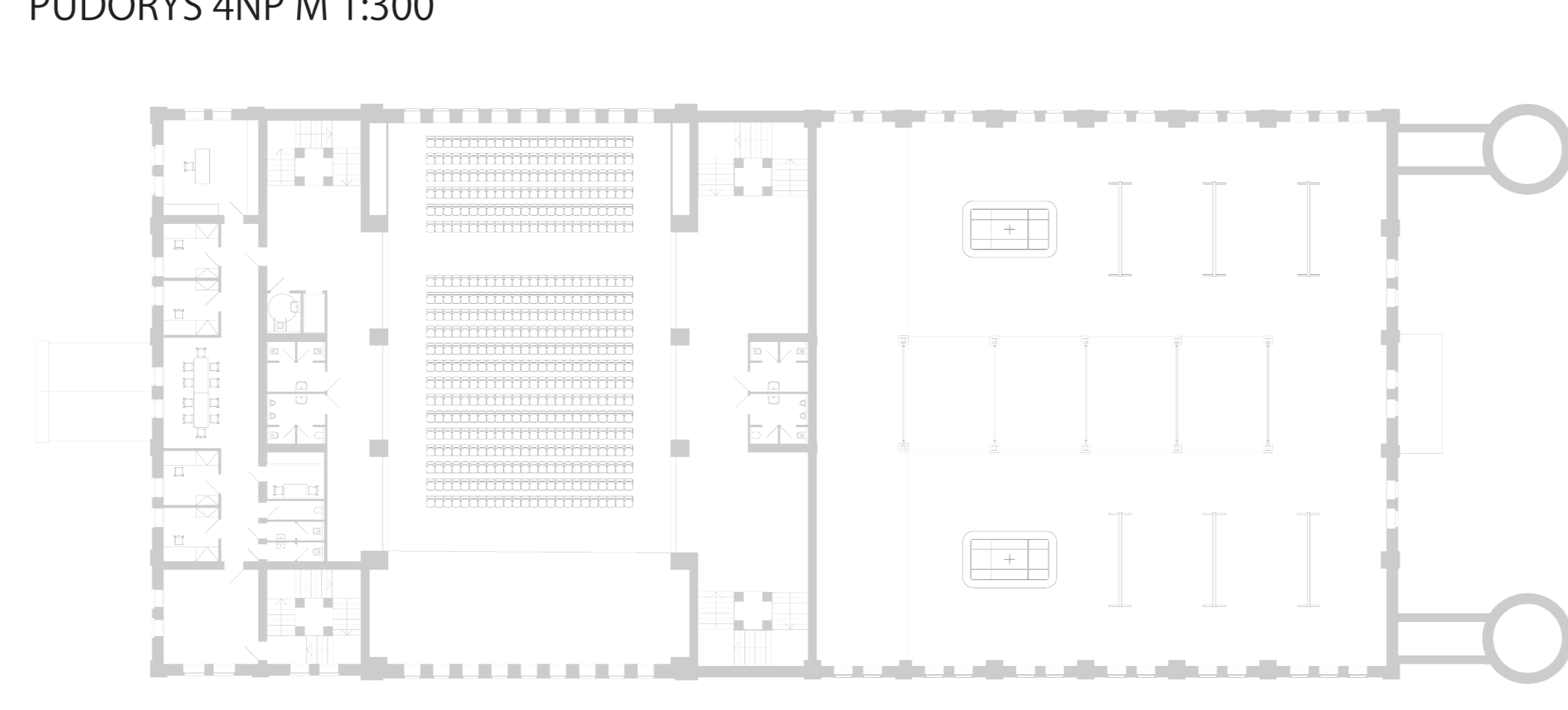
ŘEZ CVIČBOU M 1:200



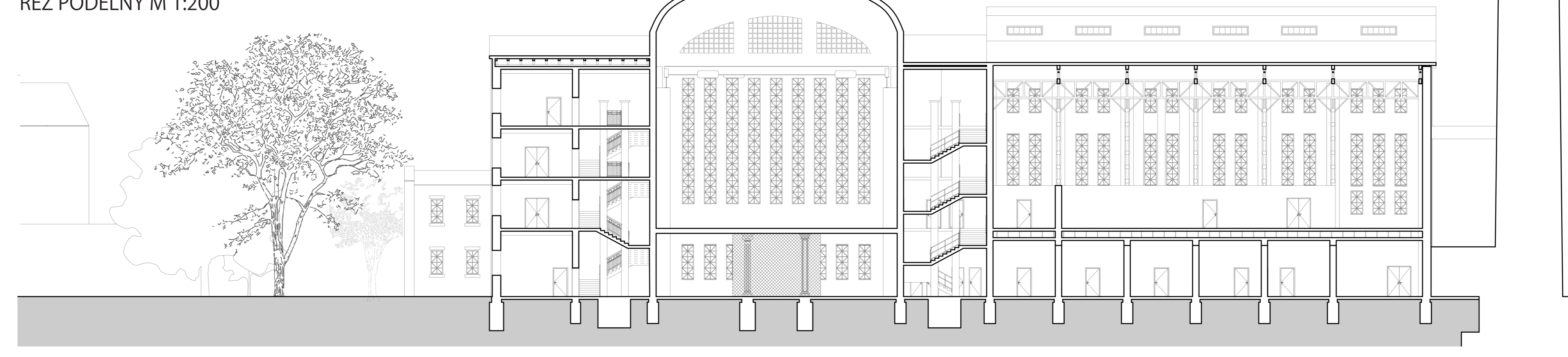
PŮDORYS 2NP M 1:300



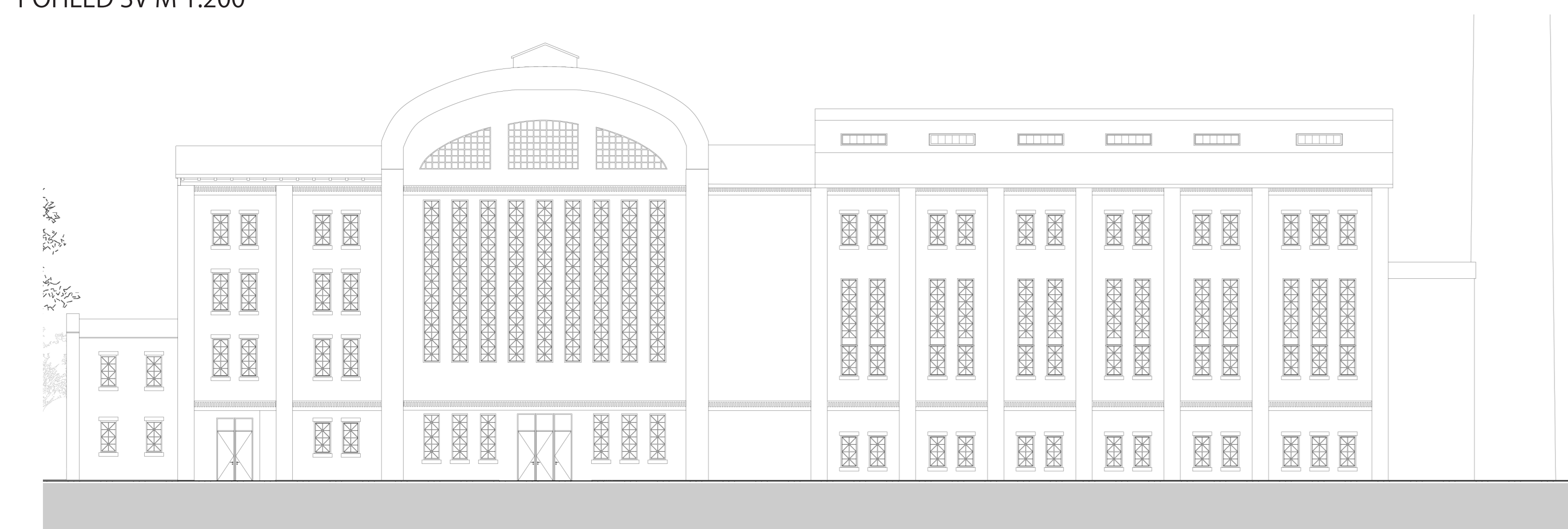
PŮDORYS 4NP M 1:300



ŘEZ PODÉLNÝ M 1:200



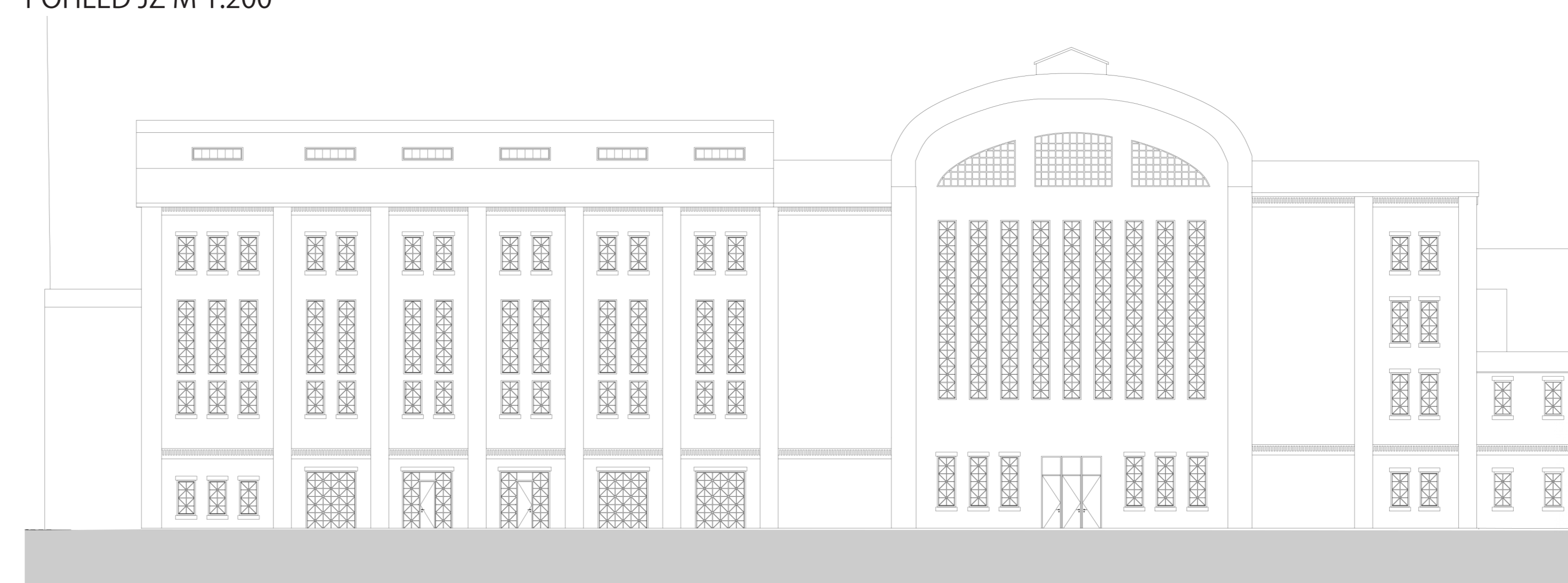
POHLED SV M 1:200



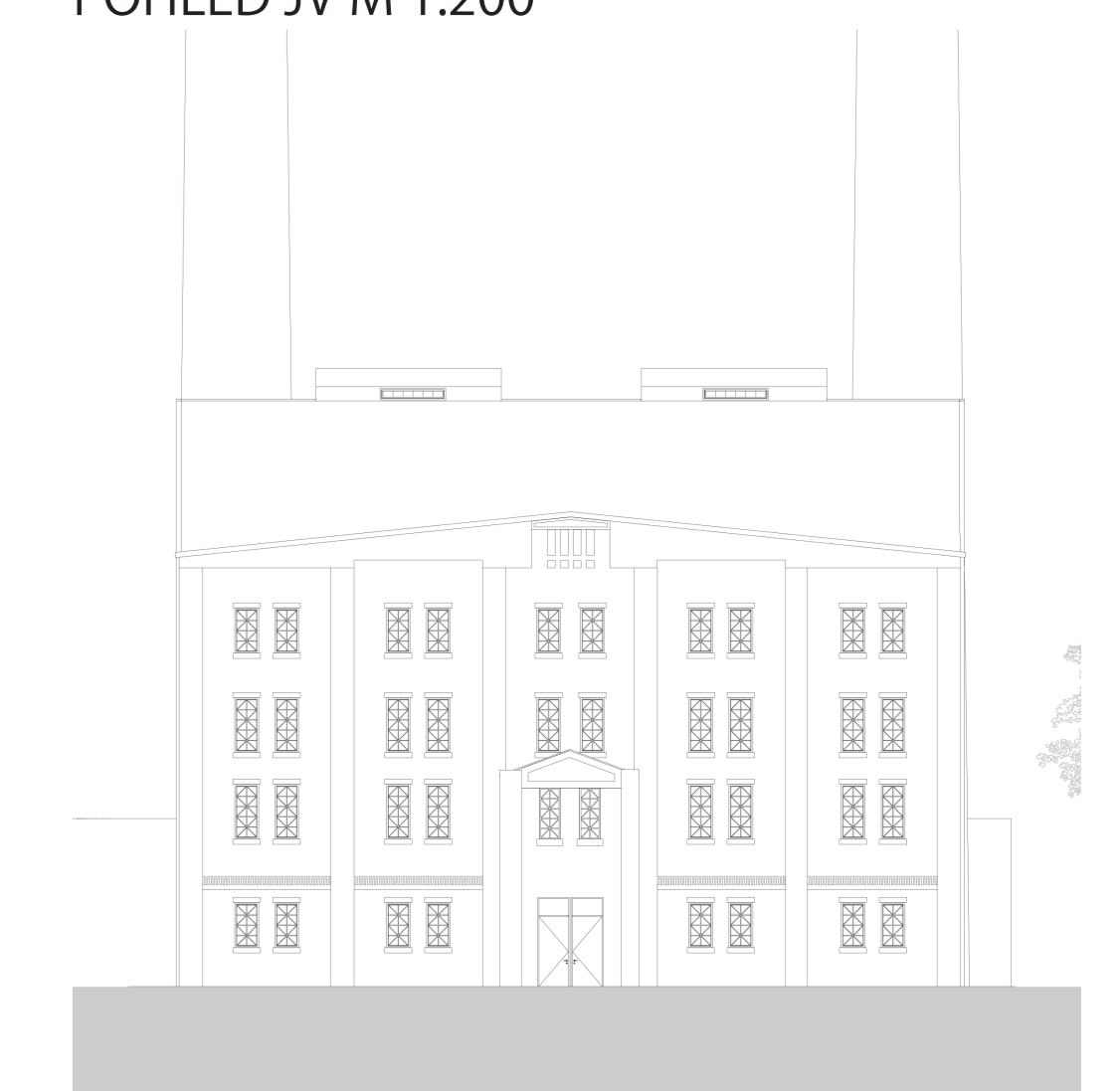
POHLED SZ M 1:200



POHLED JZ M 1:200



POHLED JV M 1:200



3D VIZUALIZACE

