

# RADNICE PRAHY 11

JAN ČECH  
ATELIÉR HRADČOŇ-HRADEČNÁ  
12.2013  
REKONSTRUKCE  
DIPLOMOVÝ PROJEKT

Praha 11 potřebuje důstojné sídlo. Nyní je řad rozložen do čtyř různých míst, z nichž ani jedna není dobrou reprezentací městské části. Pro stavbu nové radnice je vytipované místo pro její vytvoření a bylo zpracováno několik architektonických studií. Z mého pohledu je současný plán na stavbu radnice chybný už ve volbě místa. Ve své práci se snažím ukázat možnost využití potenciálu okolí metra Opatov pro vytvoření reprezentativních prostorů s radnicí Prahy 11. Pro radnici je poloha strategická jak dopravně, tak i významově na ose centrální v nové plánované čtvrti s náměstím. Pro plánovaný rozvoj Opatova by radnice mohla být impulzem vedoucí ke kvalitnímu rozvoji. Má idea vychází z původního koncepčního plánu Jižního Města, kde v tomto místě bylo plánováno centrum celého sídliště.

**URBANISMUS**  
Koncept urbanistického návrhu spočívá v definování hranice mezi dvěma městskými strukturami, a to mezi strukturou zástavby rodinných domků Starého Chodova a strukturou modernistického sídliště Jižního Města. Plochu náměstí vyvýšuji na stejnou úroveň jako je ulice Chláská a Centralpark, tím vzniká možnost pod náměstím vytvořit podzemní garáže. Radnice vyrůstá na této platformě a je od ulice ustupuje. Hmotu radnice stojí mimo tubus metra, takže není zapotřebí složitého zakládání a překlenování tunelu.

**BUDOVA**  
Hlavní koncept domu spočívá ve vytvoření příznivých vnitřních podmínek za pomoci pasivních principů získávání a kumulování tepla, přísunu světla a přirozeného příčného větrání. Snaha je odprostit budovu od závislosti na technologiích a využívat je minimálně. K tomu je zapotřebí nalézt dostatečný objem hmoty vhodného materiálu k akumulaci a vybalancovat prosklené plochy, aby nedocházelo k (dnes tak častému) přehřívání budovy. Další aspekt návrhu je návazání na tradici ve stavění na sídlišti z prefabrikovaných dílců. Prefabrikace se na radnici propisuje i na fasádu v podobě panelových dílců z ušlechtilého betonu jako prolnutí minulosti.

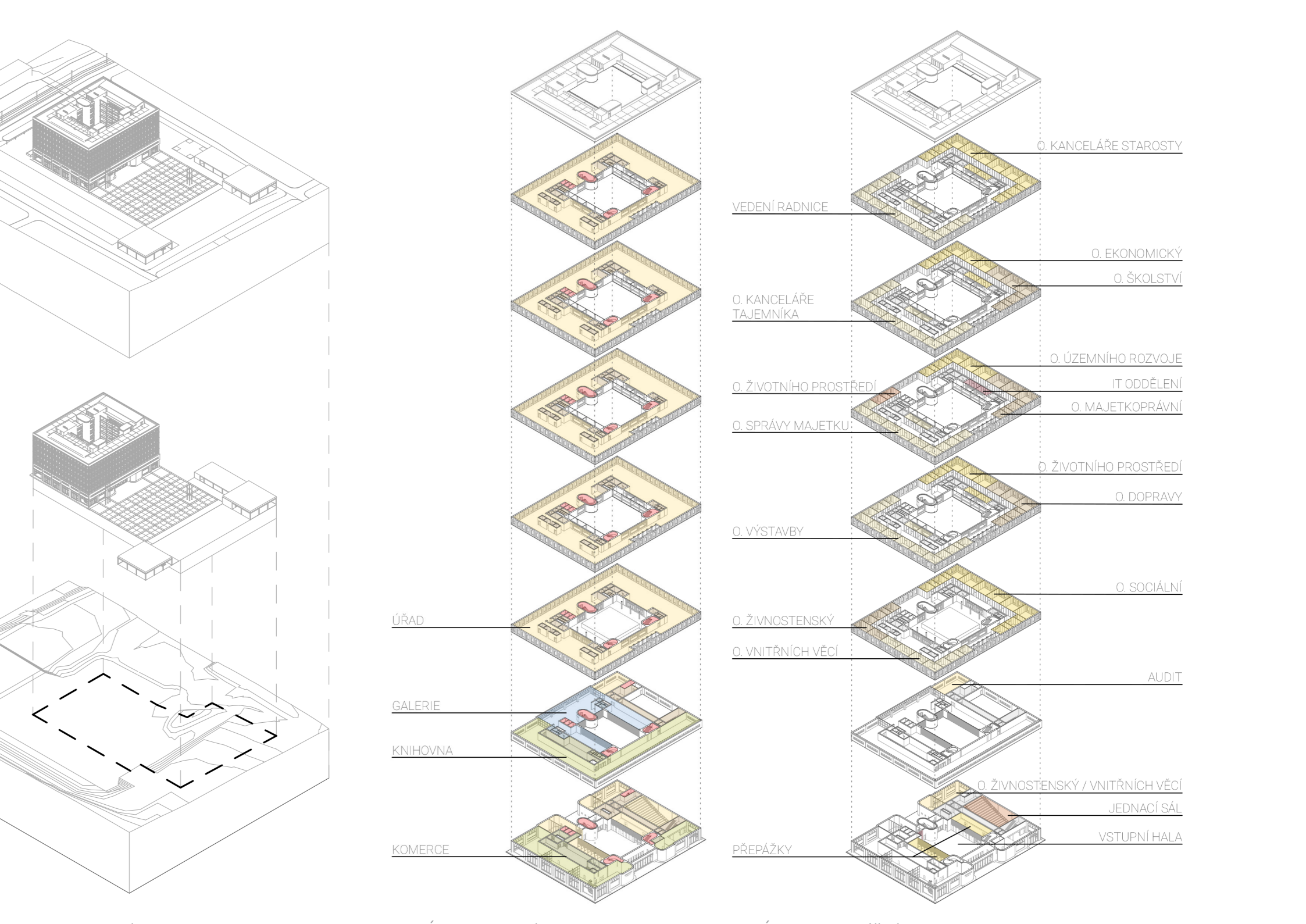
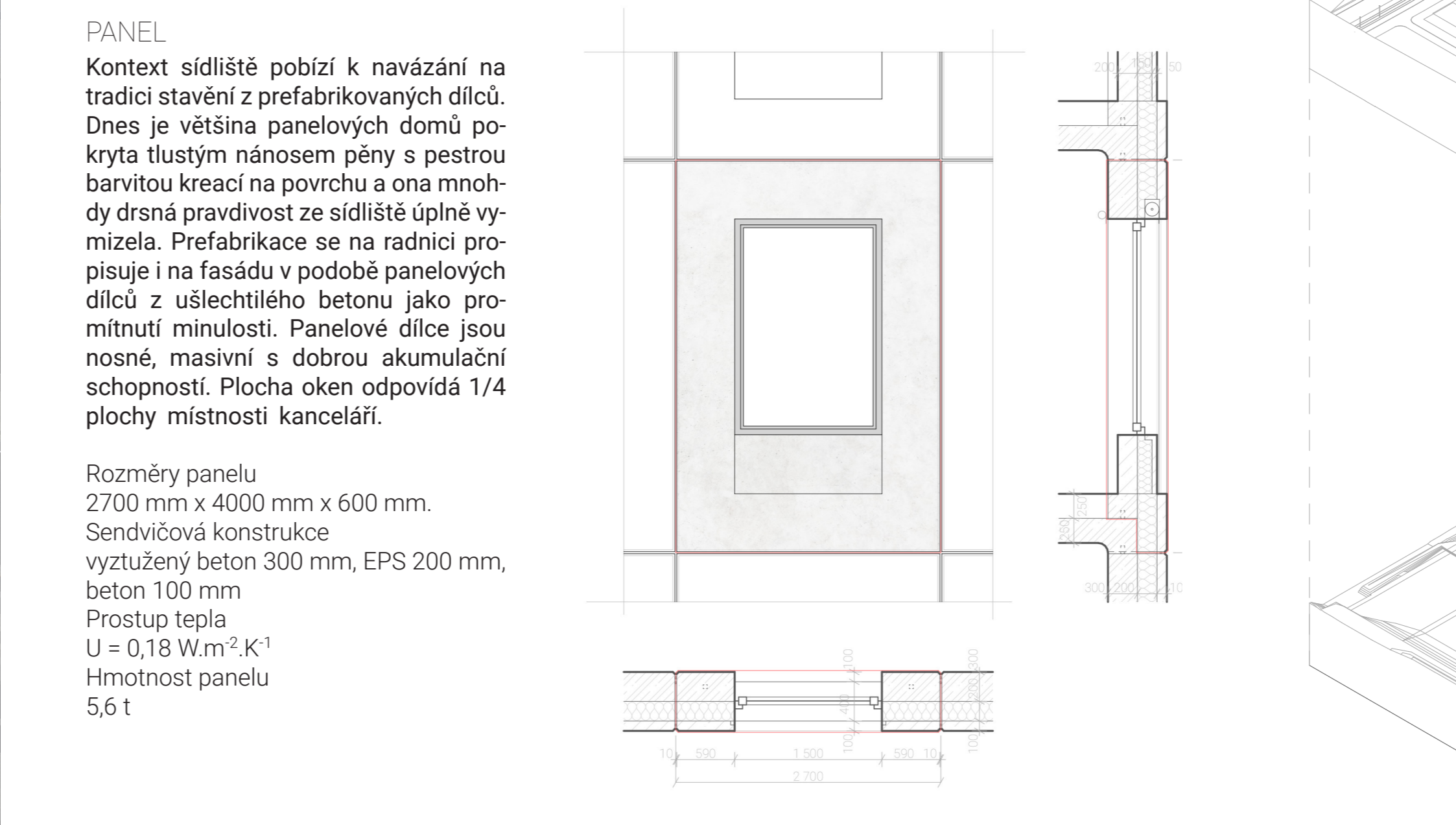
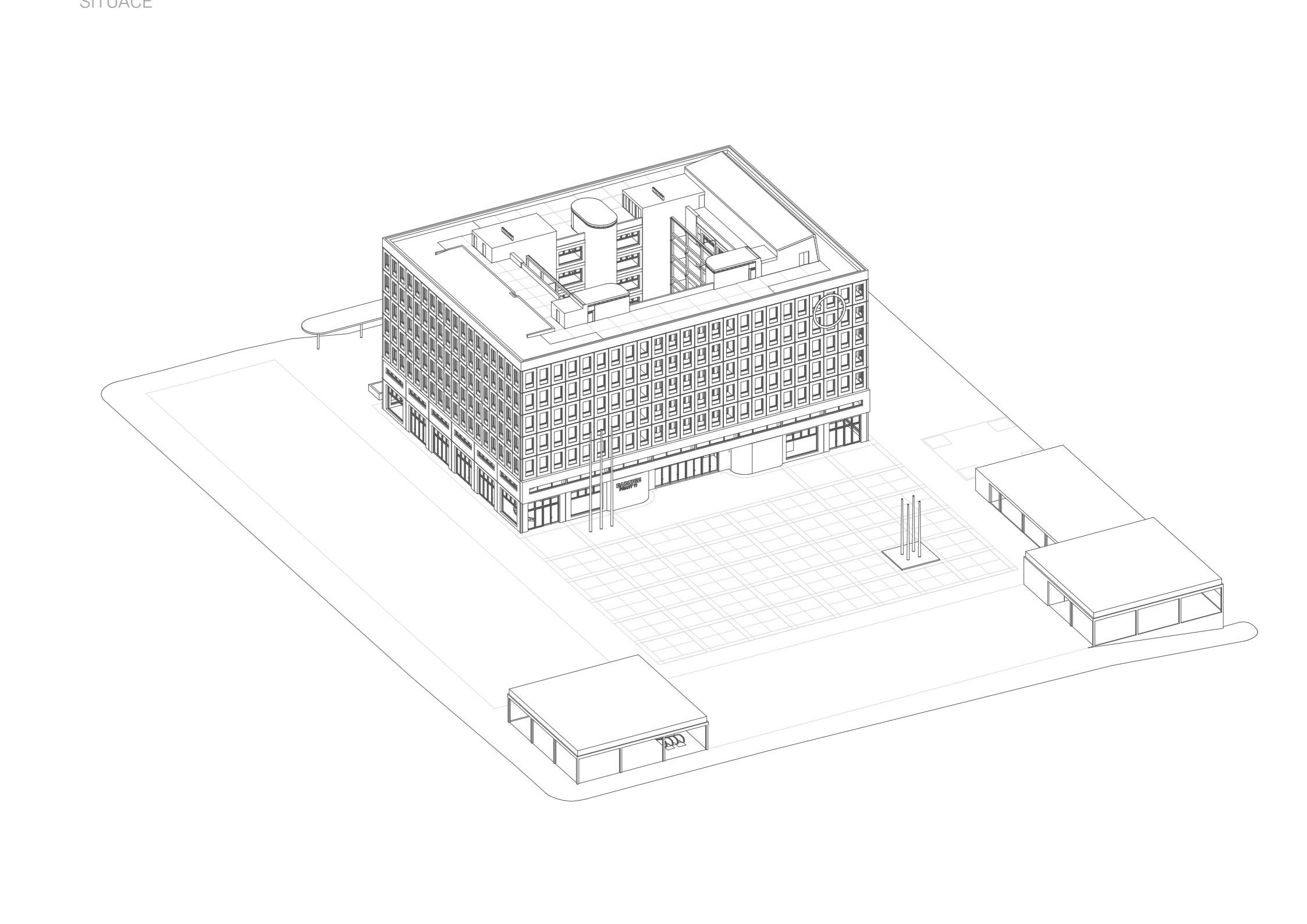
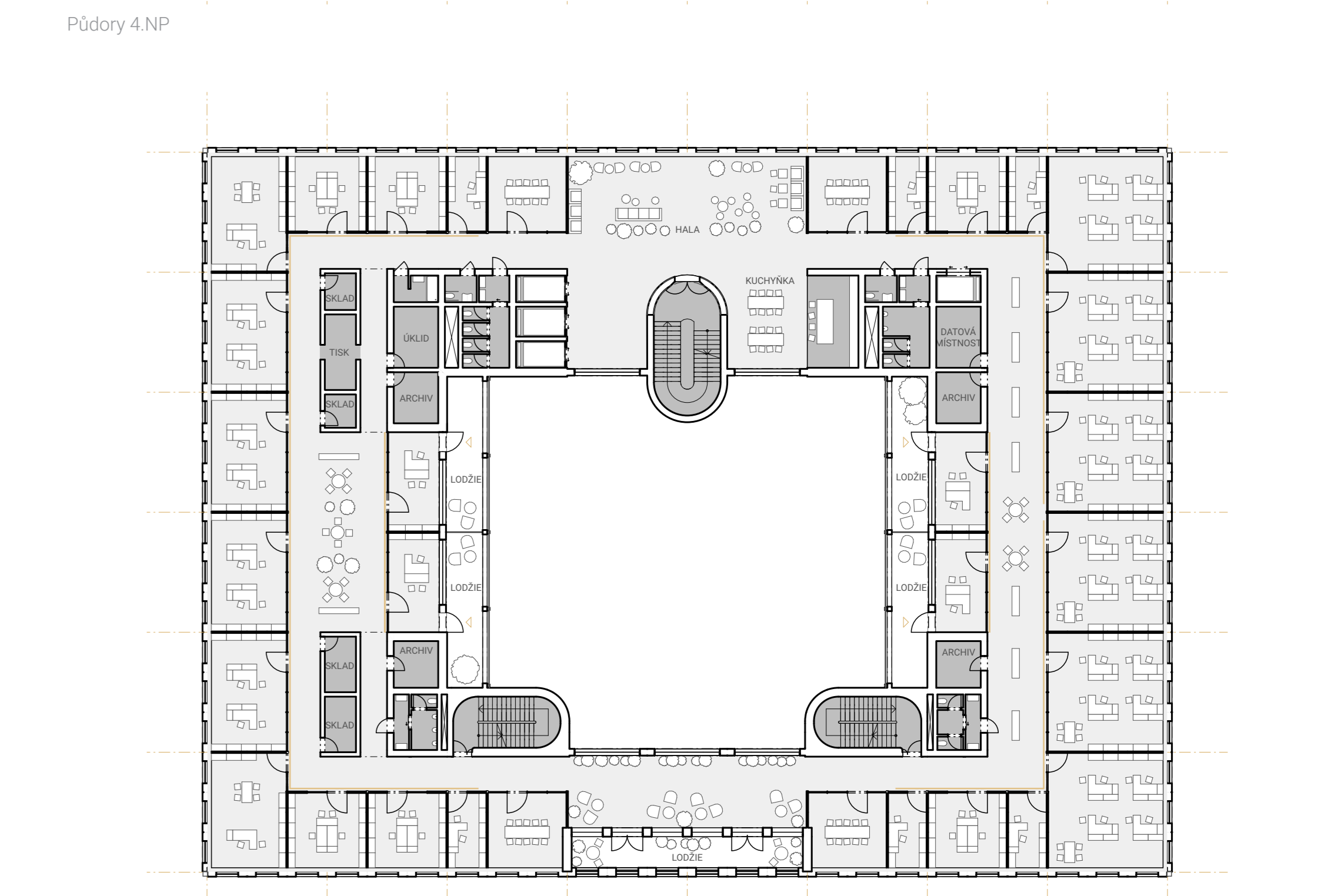
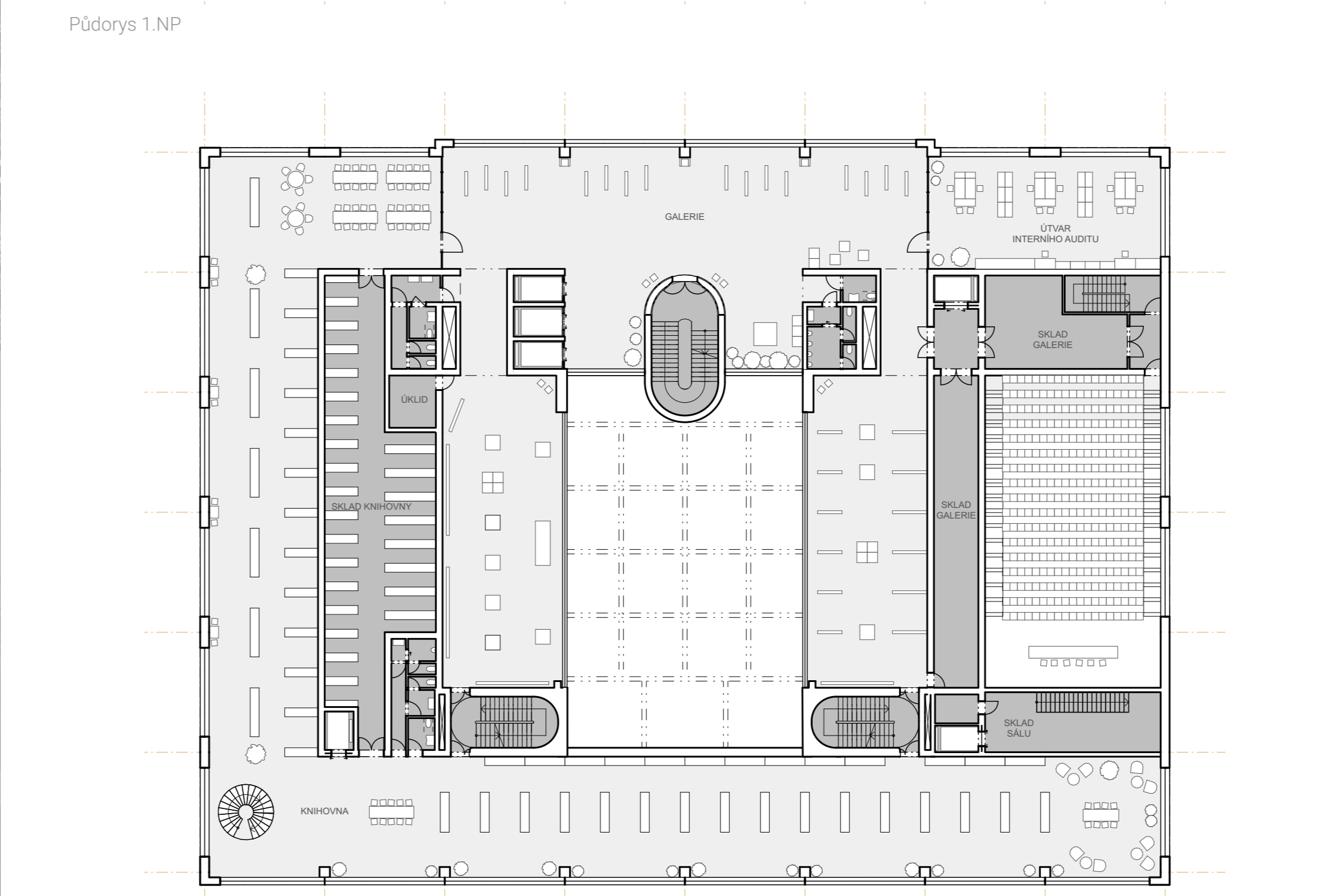
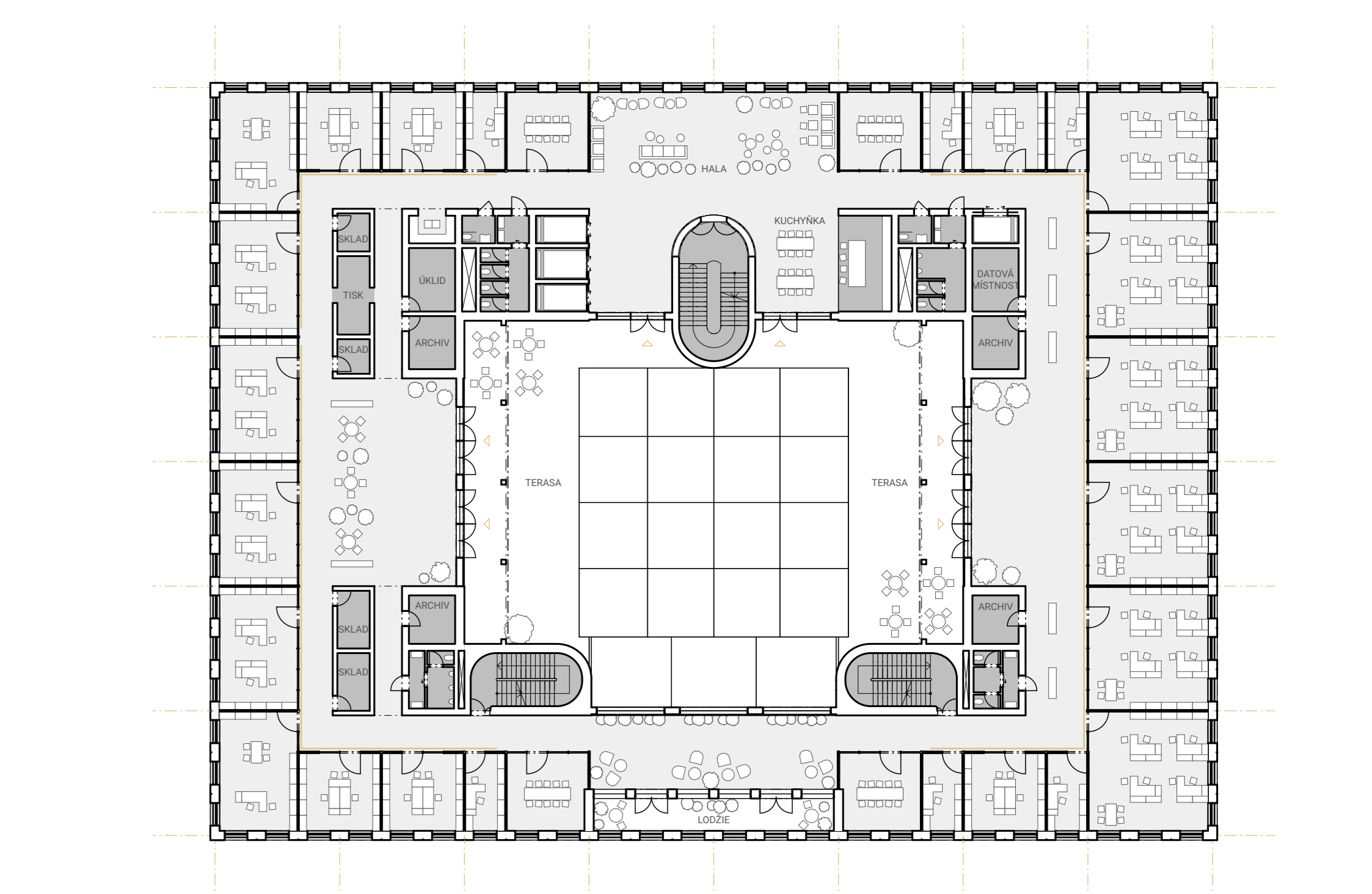
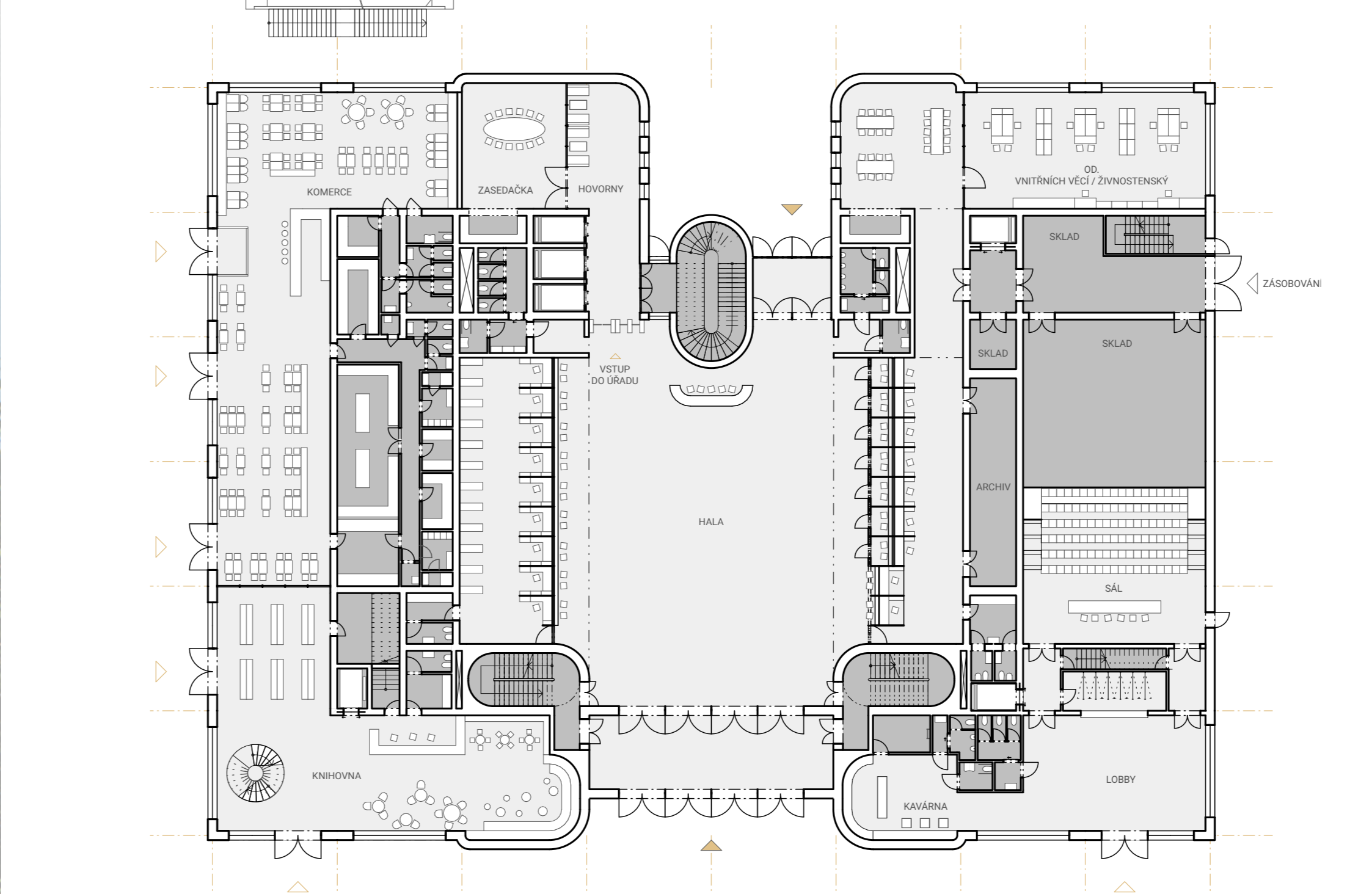


SCHÉMA zasazení hmot na pozemku

SCHÉMA provoz domu

SCHÉMA provoz útlatu

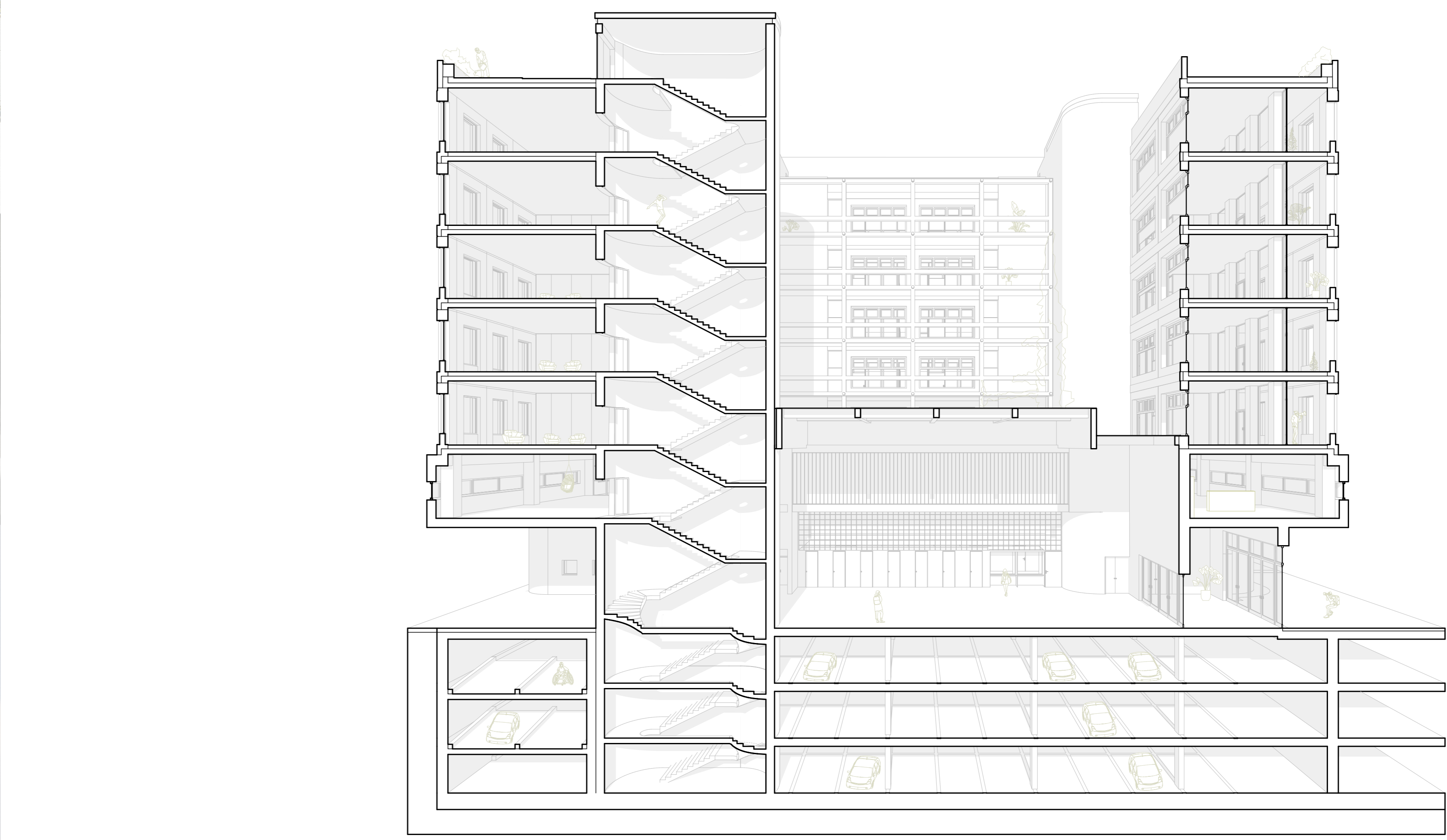


Půdorys 1.NP

Půdorys 4.NP

Půdorys 3.NP

Půdorys 5-6.NP



Bez příčný dřevem



Pohled severní

Pohled západní

Pohled jižní

Pohled východní