





Knihovny - od starověkých chrámů věděni přes středověké klášterní sbírky a novověká místa studi a věděni - nyní nad nimi visí otázka. Požebujeme knihovny v době digitalizace? Je obrazovka více než papír? Jak se proměňuje její užívání? Dřívě přístupná jen vybrané části společnosti, dnes vinnaná jako skladiště osahovaných svazků, nemá právě knihovna být centrem kulturního dění měst a die toho nabízet prostorovou i funkční variabilitu?

Jablonec nad Nisou spadá se svými necelými pětácti tisíci obyvateli do příměstské aglomerace Liberce. Ačkoli je knihovna v Liberci dvacet minut tramvají, nemělo by město, rovnající se počtu obyvatel Karlovym Varům, mít vlastní kulturní centrum? Navrhujeme, které mu to dovoluje, v centru města, navazující na sérii veřejných prostorů s veřejnými budovami.

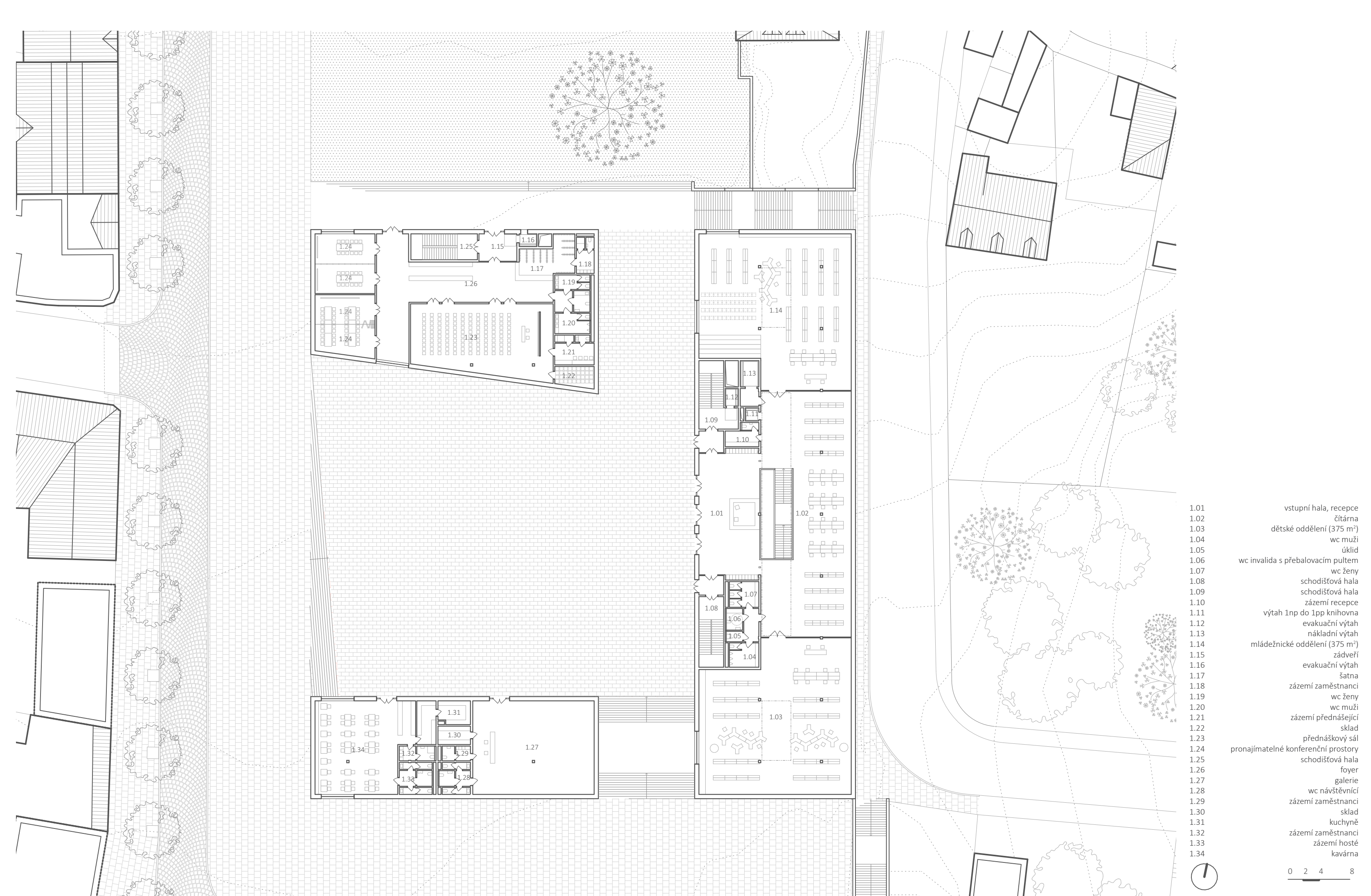
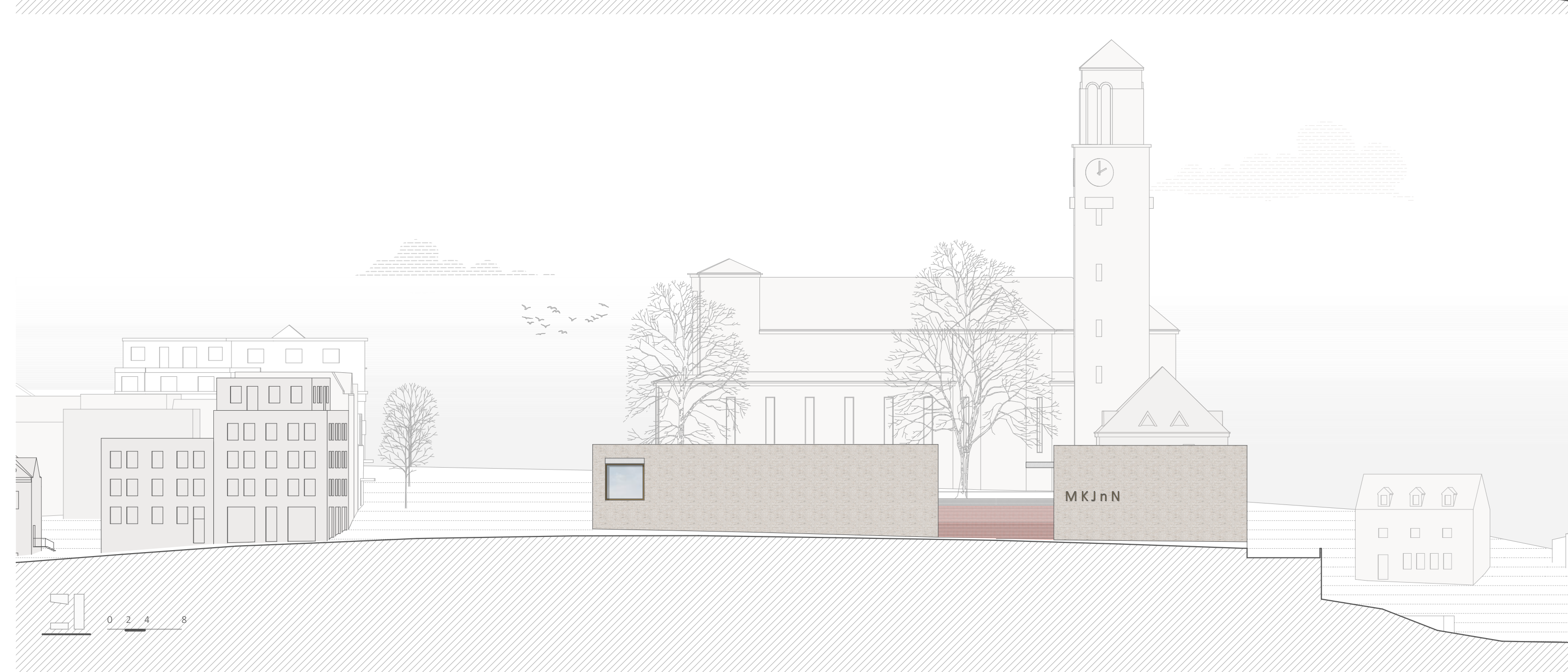
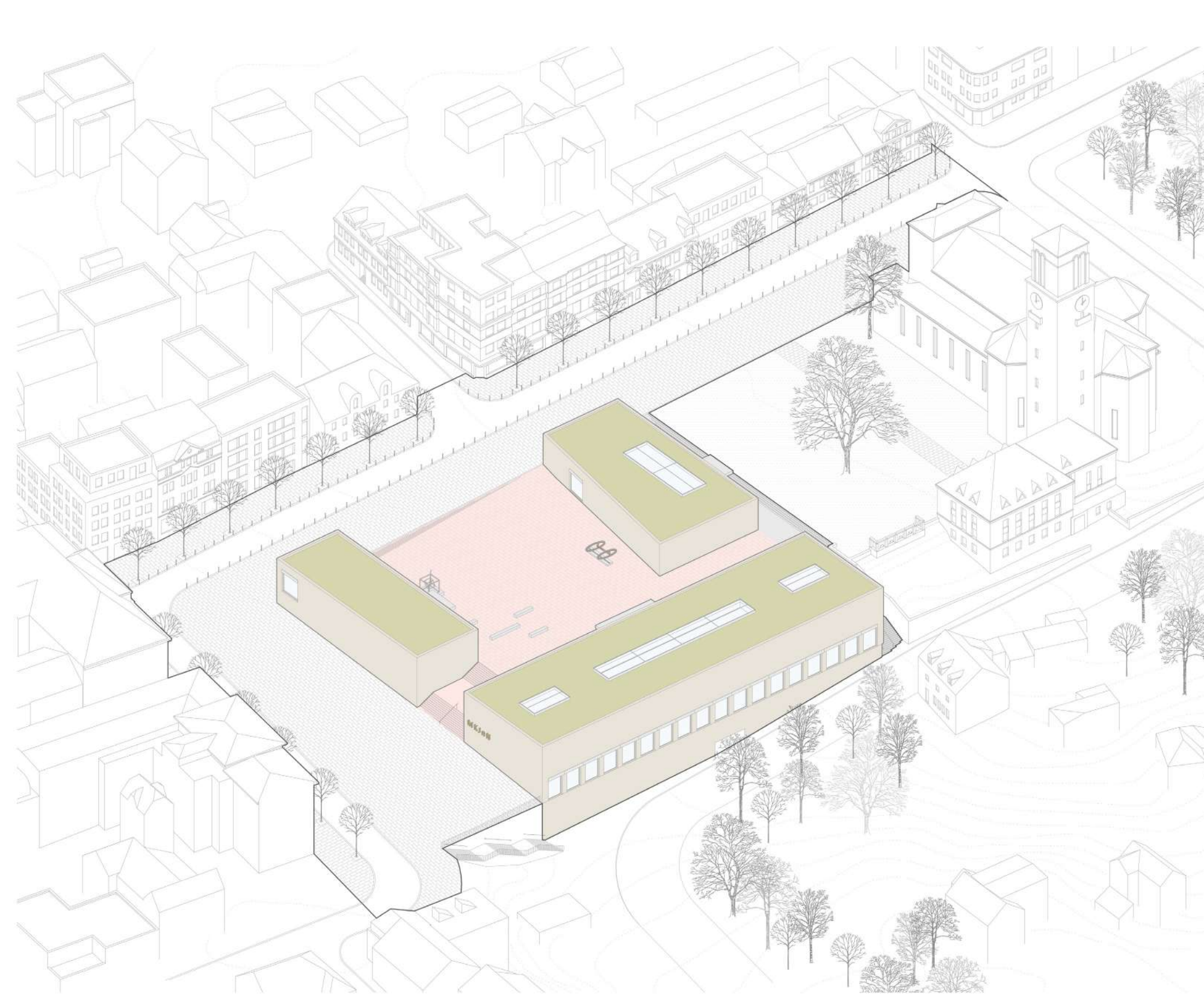
urbánismus
Stávající situaci Horního náměstí provorně doplňují o domu v uliční frontě ulice Palackého. Upravují dopravní řešení, které počítá se svedením hlavního tahu kolem kostela do ulice Pod Baštou. Mohu tak hlavní komunikaci zarovnat s hlavními námiěstí, vytvořit silný prostor pro pěší, cyklo i motorovou dopravu. Čtyřlhrany náměstí i čtyřlhrany knihovny vložené do ně. Někam se nesmí očiřet zády, vždy má co říct.
1/ Z jihu dělá partnera školními budovám a schodištěm vyzývá ke vstupu na plázeztu
2/ Na západ se ohrní do ulice Palackého, nebrání průchodu skrz plázeztu, hranu dovalí vyrovnávací schody.
3/ Severní stranou odpovídá na hranu farní zahrady, odstupuje od ní a dělá tak vzniknout rozhraní kostela a knihovny.
4/ Východní opěrná zeď.

architektura
Navrženy jsou tři objekty. Každý slouží jedné funkci - na jihu galerie, na východě knihovna a na severu přednáškový sál. Soudními stoj

na společné podnoži, která dává vinnátnout plázezté jako vstupnímu předprostoru. Nechává nám průchodný objekt knihovny po celé jeho délce skrz na skrz parcelou. Tímto schodiště je v kopcovitém Jablonci využívávanou zkratkou, a tak ho vyzývá na všech možných stranách, abych trochu narušila bariéru tvořenou onou opěrnou zdí.

provoz, kapacita
Parkovací dům potřebuje provozně fungovat nezávisle na knihovně. Je ta srovnáno oddělením komunikačních jader od prostorů knihovny. Neméně důležité je napojení nákladního vřáhu na garáže, na jednotlivé patra knihovny, na archivy a na kancelářské prostory zaměstnanců. Návštěvníci pro vstup do knihovny využívají hlavní vstup z plázeztu, zaměstnanci mají přímý vstup služebním vchodem do kanceláží se severní strany. Návřhová kapacita je 9 000 svazků oddělení region, 44 000 svazků v dospělém a 7 000 svazků v dětském oddělení. Denní návštěvnost činí cca 200 čtenářů.

konstrukce, materialita
Návřh využívá jednoduchého nosného systému po osmi metrech. Nosné jsou obvodové zdi, komunikační jádra a sloupy. Fasáda z licového ždva přebírá materialitu kostela ve světlé barvě. Domy jsou navřhny hodně tektonické, světo je přilááno velkormátovými okny. Vstupní podlaží je přivřetřloáno světlíky ve střeře, o podlaží níž pak rostou umístěnými okny. Plázeztu je sklááána betonovými tvazovkami v ržkové chlívě barvě a umožňuje prostor ulvát k umřřování uměleckých děl, výstavních panelů nebo kamní sálci. Vyrovnáací schodiště materialitě i barevně navazuje na podlahu plázeztu a tvoří tak barevný akcent navááující návštěvníky do předprostoru knihovny.
Jablonec získává centrum městského společenského života.



| | |
|------|--|
| 1.01 | vstřpní hala, recepc |
| 1.02 | řáma |
| 1.03 | dlřžské oddělení (375 m ²) |
| 1.04 | ve multi |
| 1.05 | šál |
| 1.06 | ve šerý |
| 1.07 | školní oddělení |
| 1.08 | školní oddělení |
| 1.09 | školní oddělení |
| 1.10 | školní oddělení |
| 1.11 | vřáh 3hp do 3hp knihovna |
| 1.12 | evakuací vřáh |
| 1.13 | evakuací vřáh |
| 1.14 | evakuací vřáh |
| 1.15 | evakuací vřáh |
| 1.16 | evakuací vřáh |
| 1.17 | šál |
| 1.18 | šál |
| 1.19 | ve multi |
| 1.20 | šál |
| 1.21 | šál |
| 1.22 | šál |
| 1.23 | šál |
| 1.24 | šál |
| 1.25 | šál |
| 1.26 | šál |
| 1.27 | šál |
| 1.28 | šál |
| 1.29 | šál |
| 1.30 | šál |
| 1.31 | šál |
| 1.32 | šál |
| 1.33 | šál |
| 1.34 | šál |
| 1.35 | šál |



| | |
|------|--|
| 0.01 | douřřé oddělení (630 m ²) |
| 0.02 | řcha mudróna, odě region (125 m ²) |
| 0.03 | ve multi |
| 0.04 | šál |
| 0.05 | šál |
| 0.06 | ve šerý |
| 0.07 | školní oddělení |
| 0.08 | školní oddělení |
| 0.09 | vřáh 3hp do 3hp knihovna |
| 0.10 | evakuací vřáh |
| 0.11 | evakuací vřáh |
| 0.12 | šál |
| 0.13 | šál |
| 0.14 | šál |
| 0.15 | šál |
| 0.16 | šál |
| 0.17 | šál |
| 0.18 | šál |
| 0.19 | šál |
| 0.20 | šál |
| 0.21 | šál |
| 0.22 | šál |
| 0.23 | šál |
| 0.24 | šál |
| 0.25 | šál |
| 0.26 | šál |

