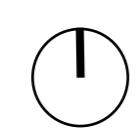
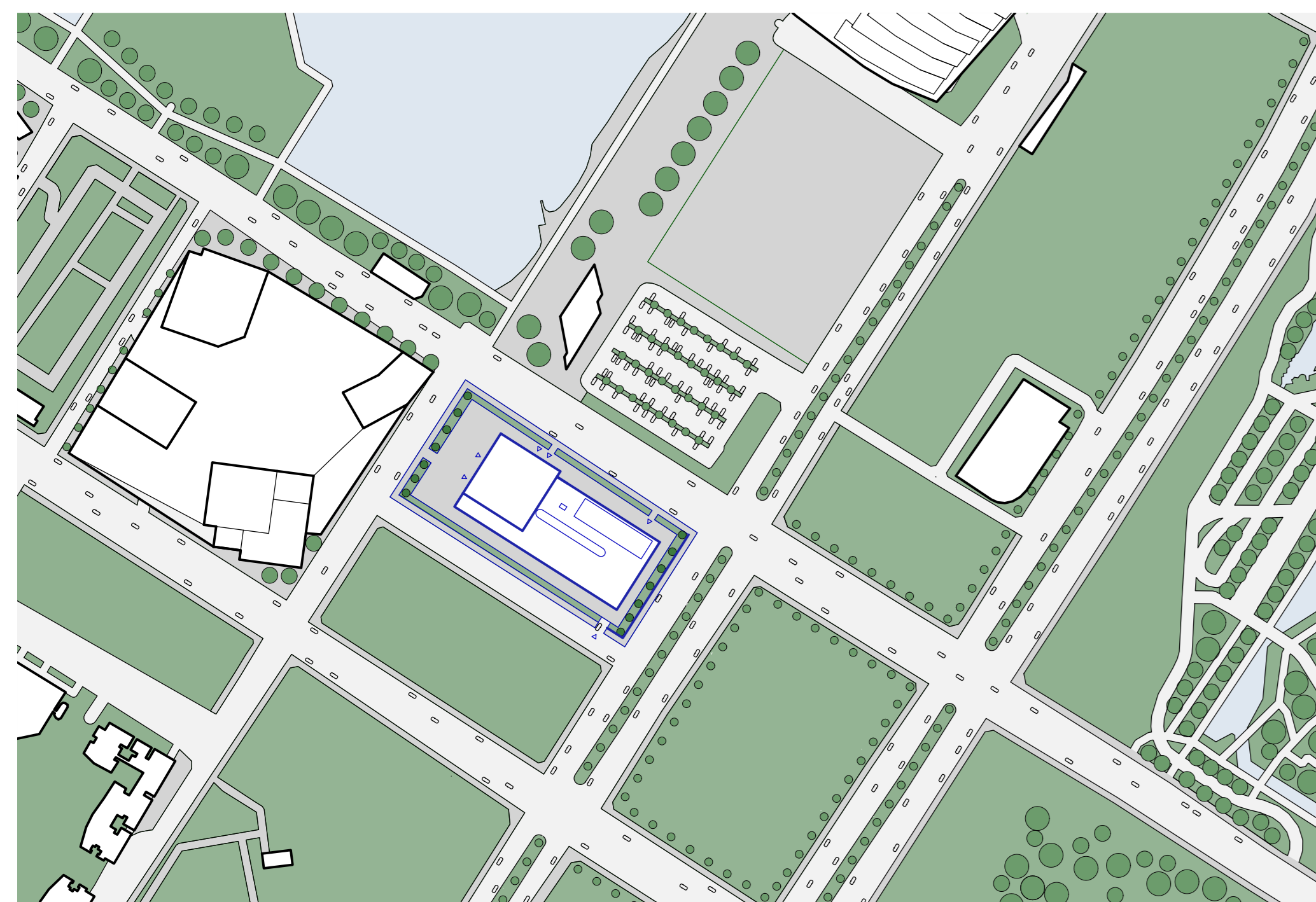


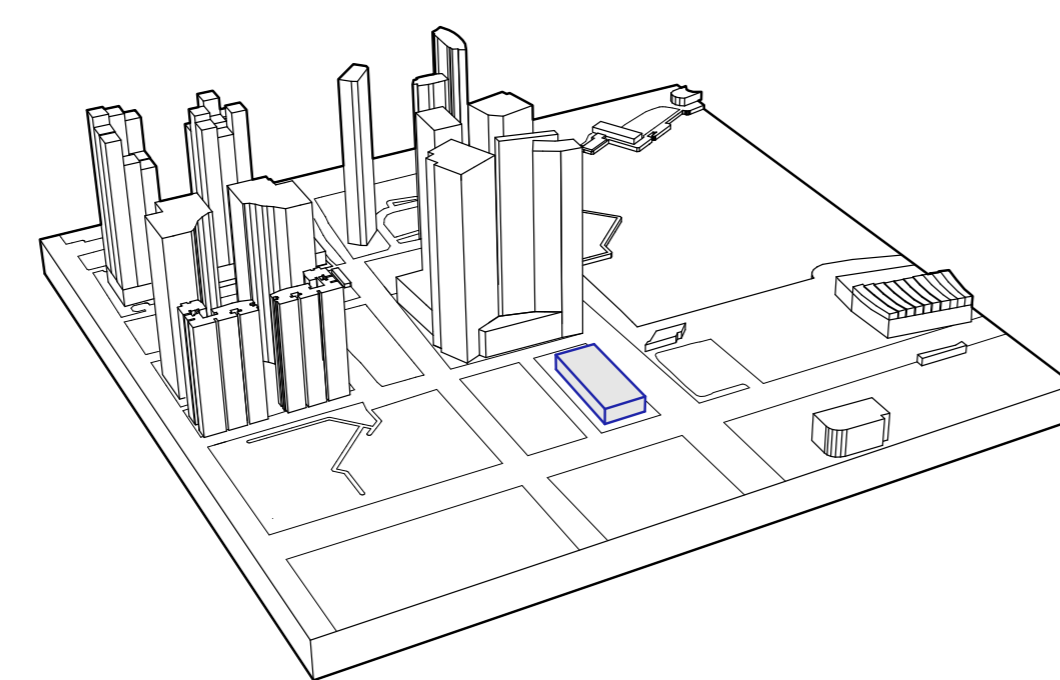


Singapurský Central Business District je v současnosti místem s více než 100 mrakodrapy. Na křižovatce ulic Marina Boulevard a Bayfront Avenue je navržena nová, 245m vysoká budova, dotvářející zdejší panoráma. Osmipodlažní podnož s nákupním centrem je protínána hotelovou věží, na kterou od vyšších podlaží navazují luxusní apartmány s velkolepými výhledy na město. Ozeleněné plochy slouží hotelovým hostům k relaxu a zábavě. Fasáda je tvořena sítí hexagonů, které zajišťují stínění slunci nejvíce exponovaných fasád a brání tak přehřívání mrakodrapu.

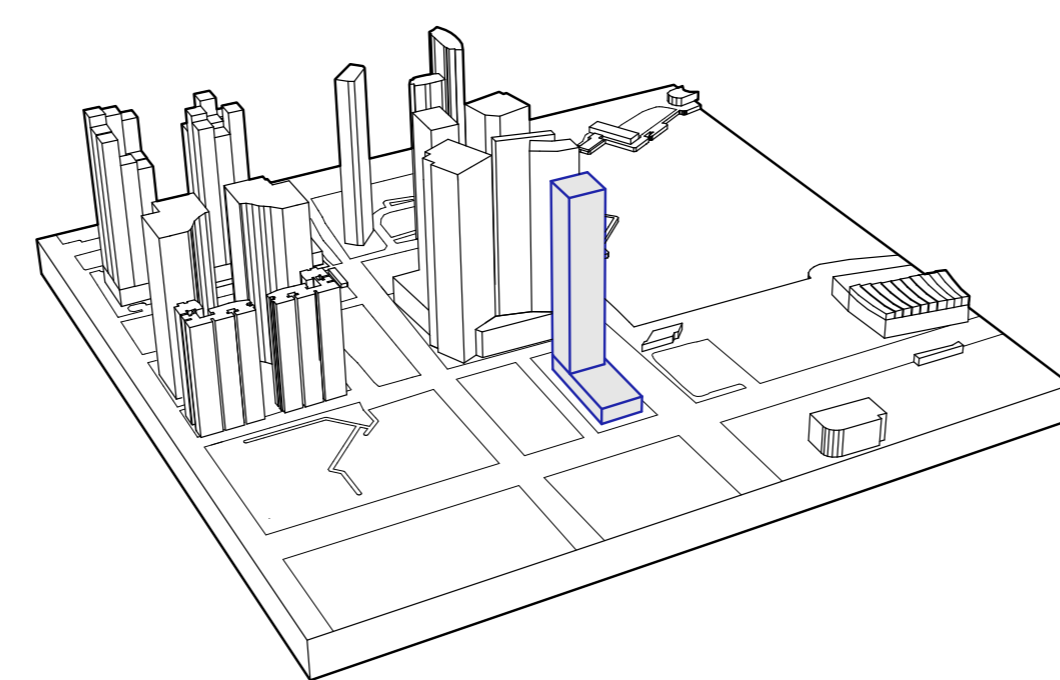
Situace 1:3000



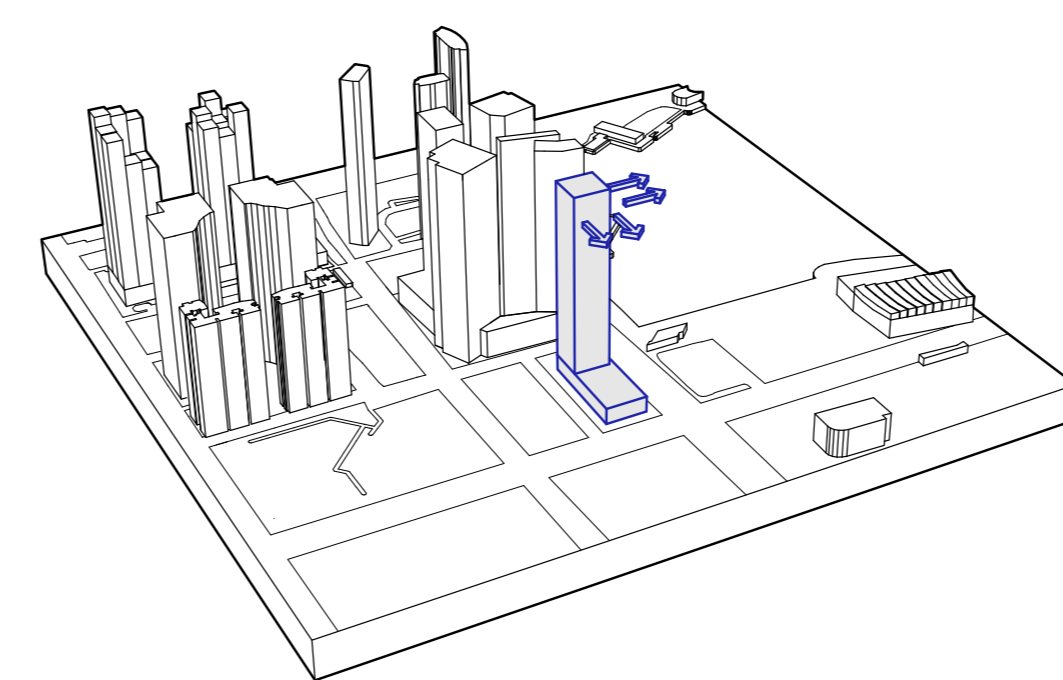
Koncept



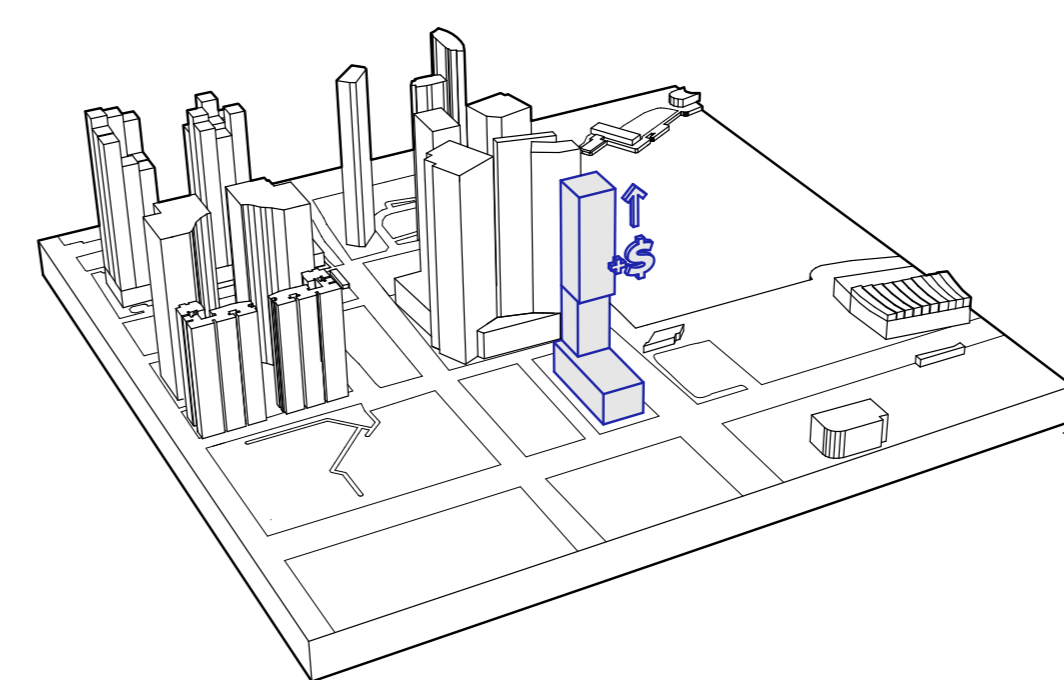
Urban Development Authority vymezuje odstupy a předepisuje výšku minimálně 4 podlaží v této ploše.



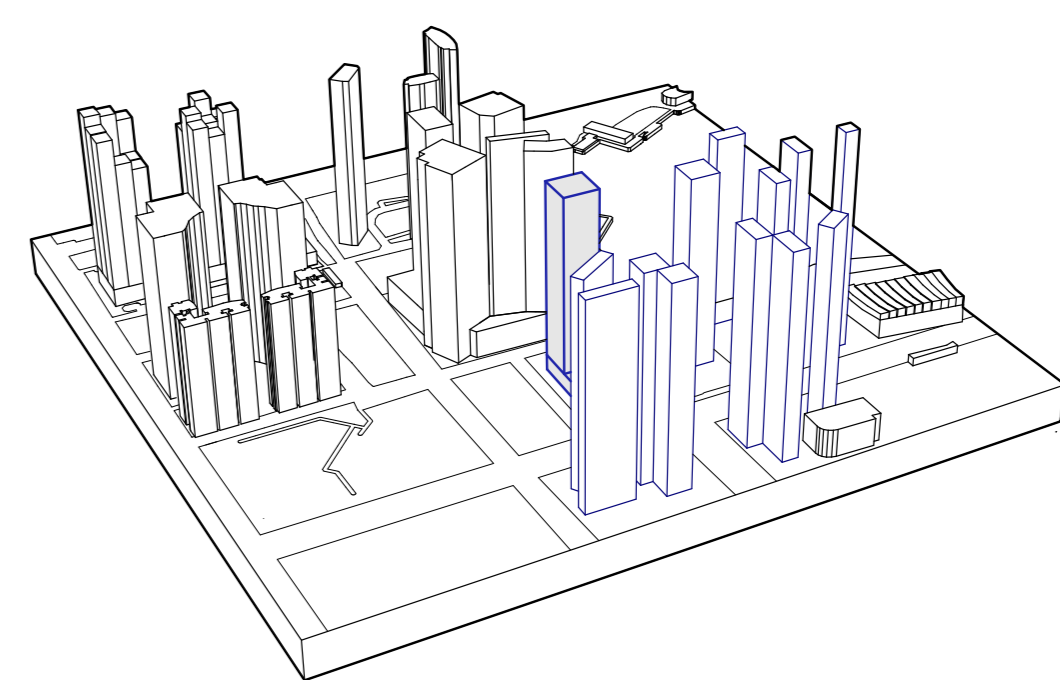
Užitná plocha návrhu (vypočítaná z plot ratio) a maximální možná výška jsou dány master planem.



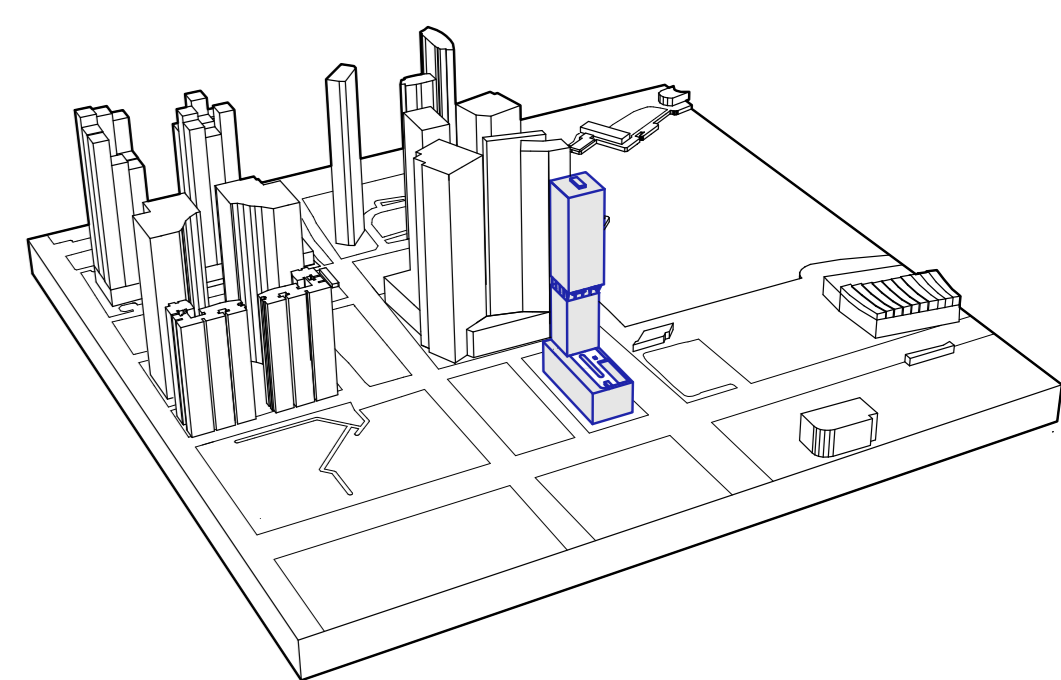
Jednou z hlavních kvalit parcely jsou panoramatické výhledy na město, z toho důvodu bude návrh umístěn do jejího rohu.



V blízkém okolí je plánovaná výšková zástavba, která by mohla v budoucnu představovat bariéru. Návrh proto počítá jen s jednou věží.

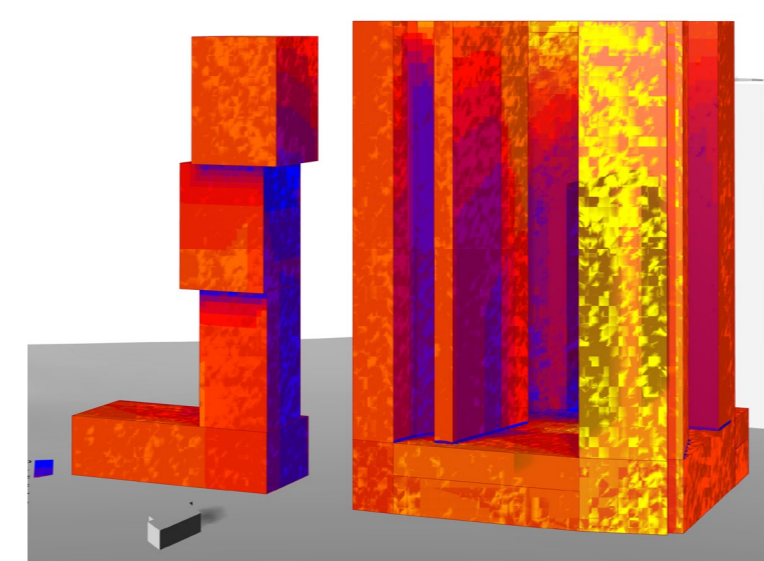
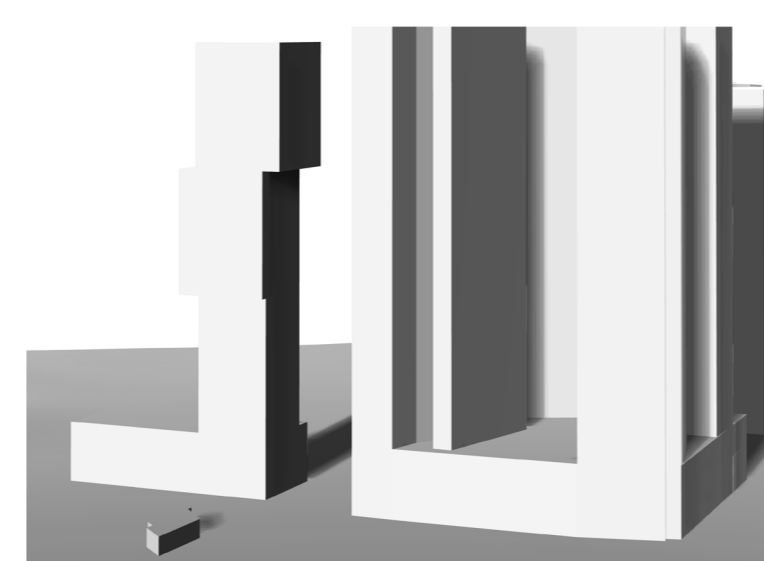
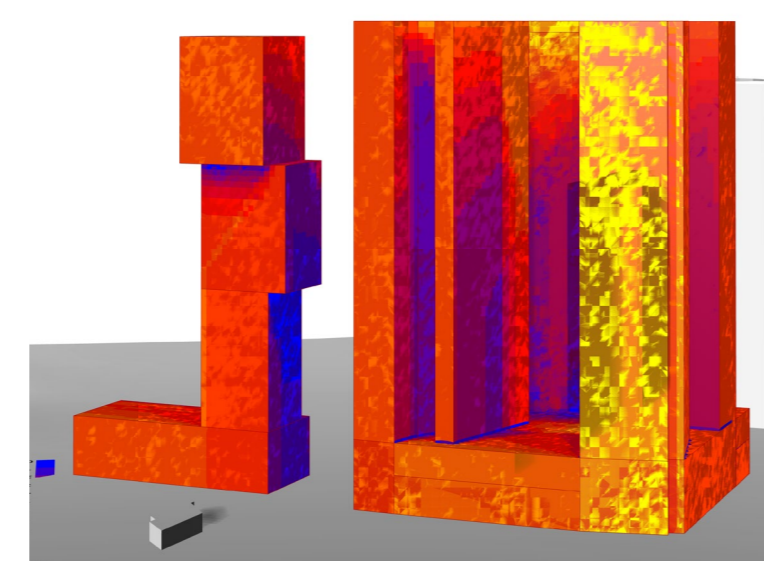
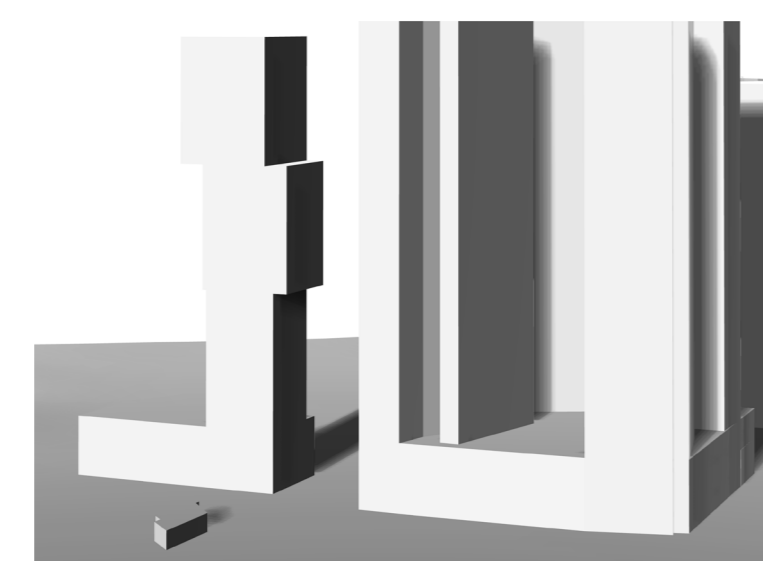
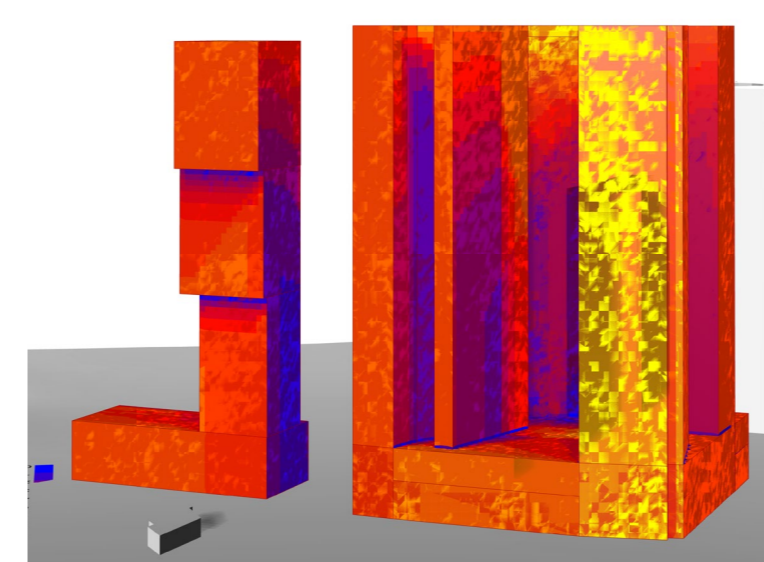
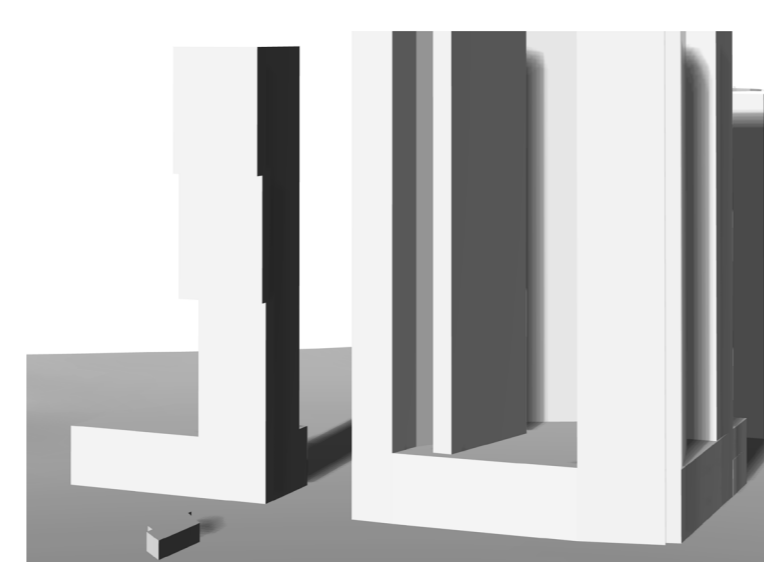
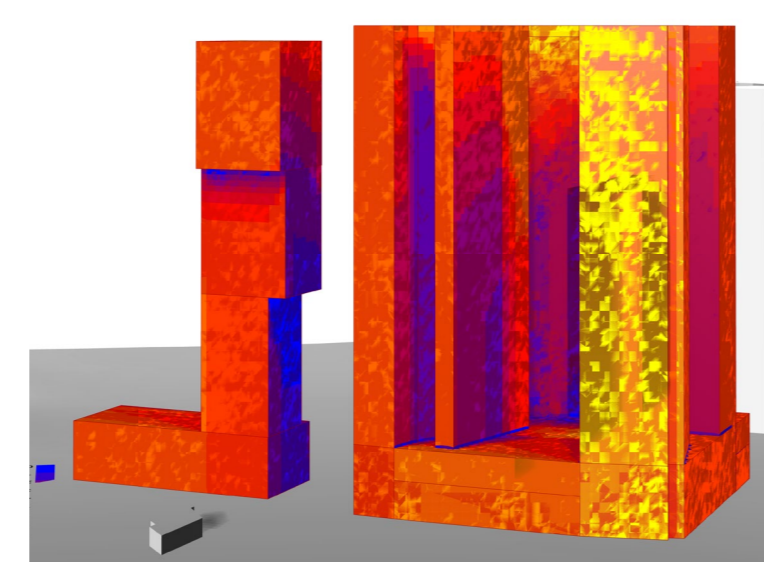
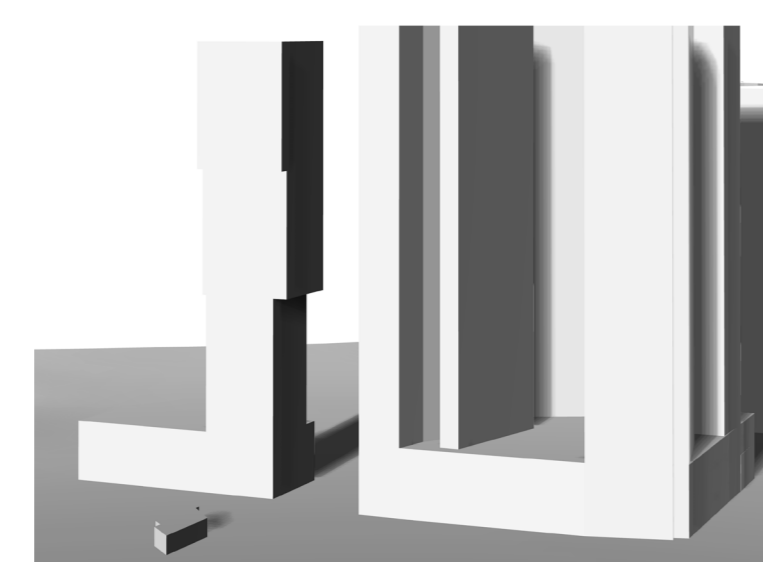


Se stoupající výškou stoupá také cena za m2. Věž se tudíž směrem nahoru rozšiřuje a budou zde navrženy apartmány.

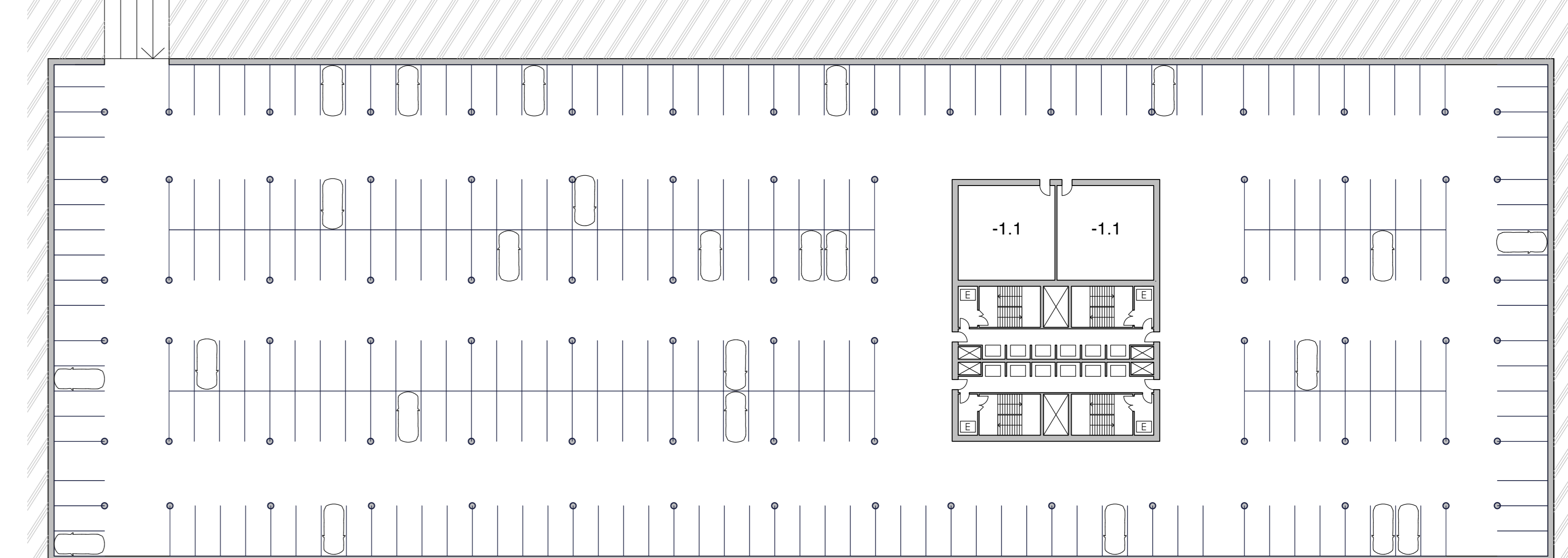


Osmipodlažní sokl s nákupním centrem a přidruženou sportovní funkcí protíná 245 vysoká věž s hotelem a apartmány ve vyšších podlažích. Ozeleněné plochy slouží k relaxu a zábavě.

Simulace



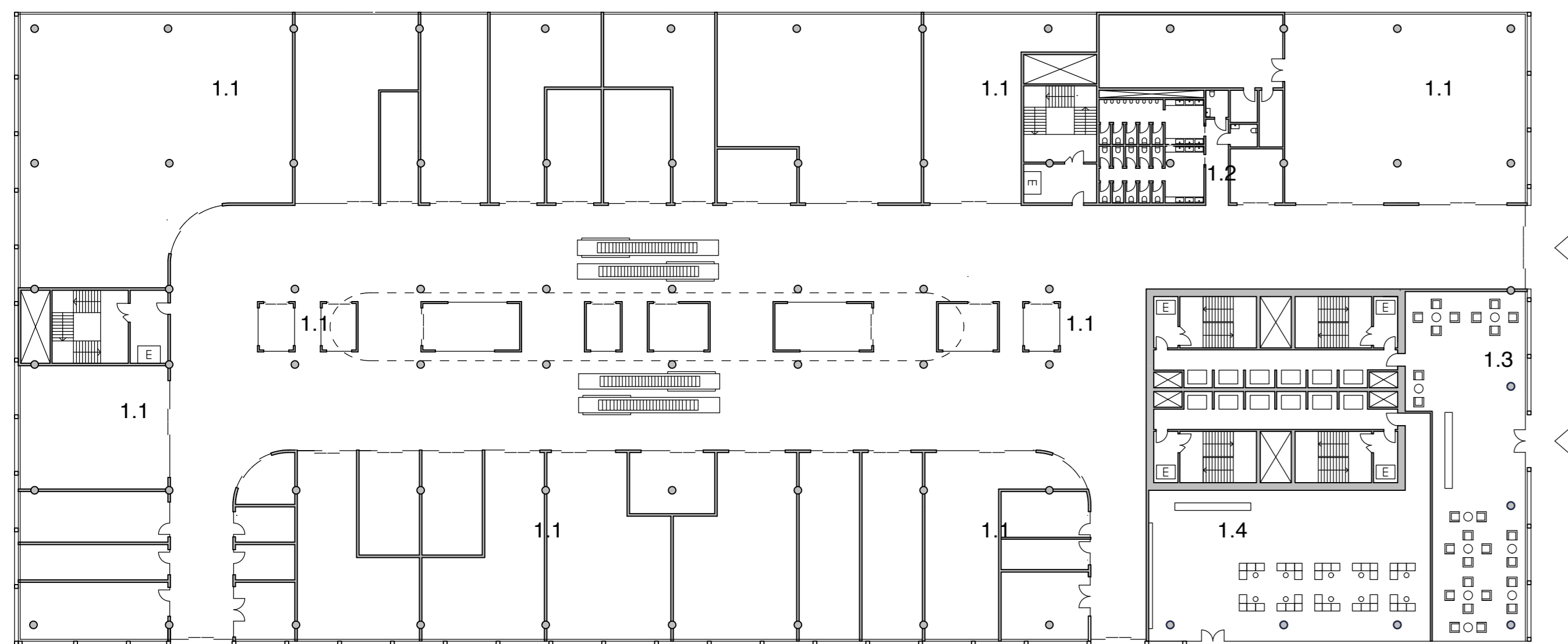
Půdorys 1PP (garáže)



-1.1 technologie

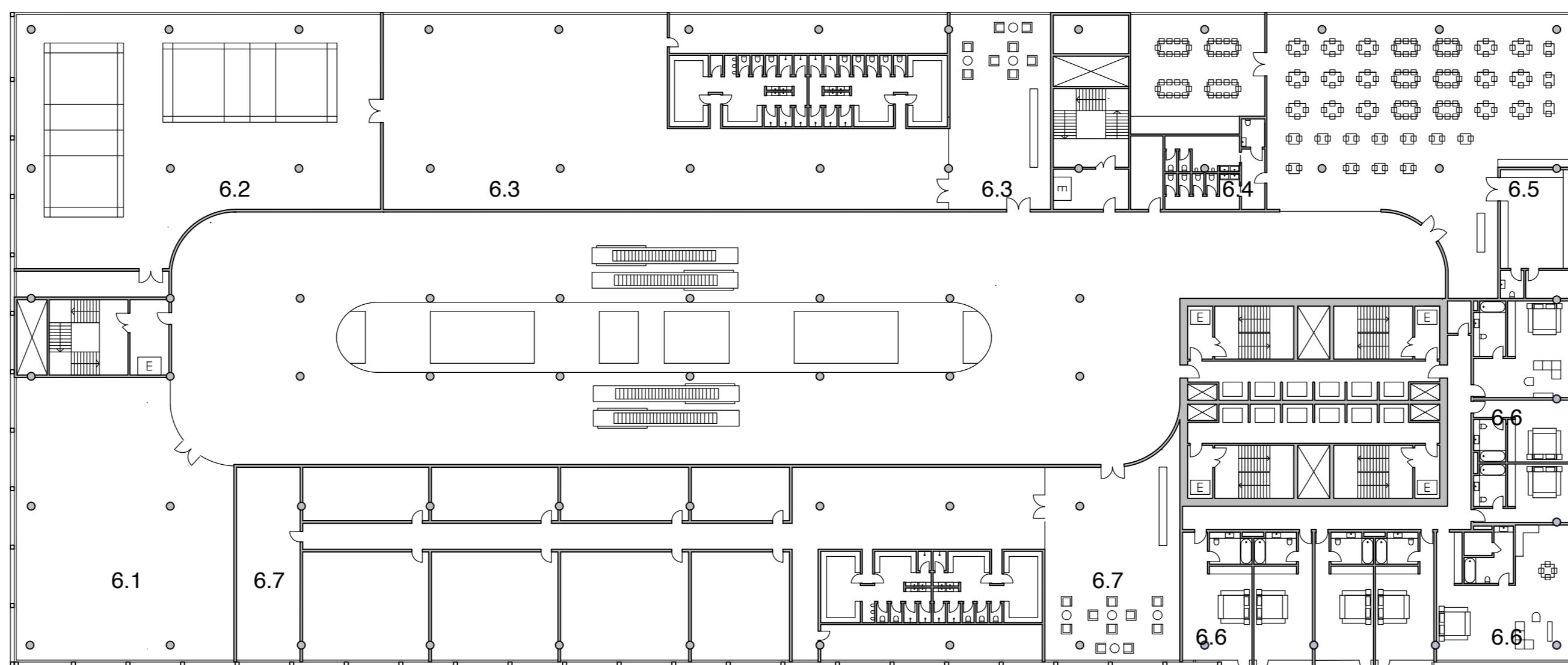


Půdorys 1NP (obchodní centrum a lobby) 1:350



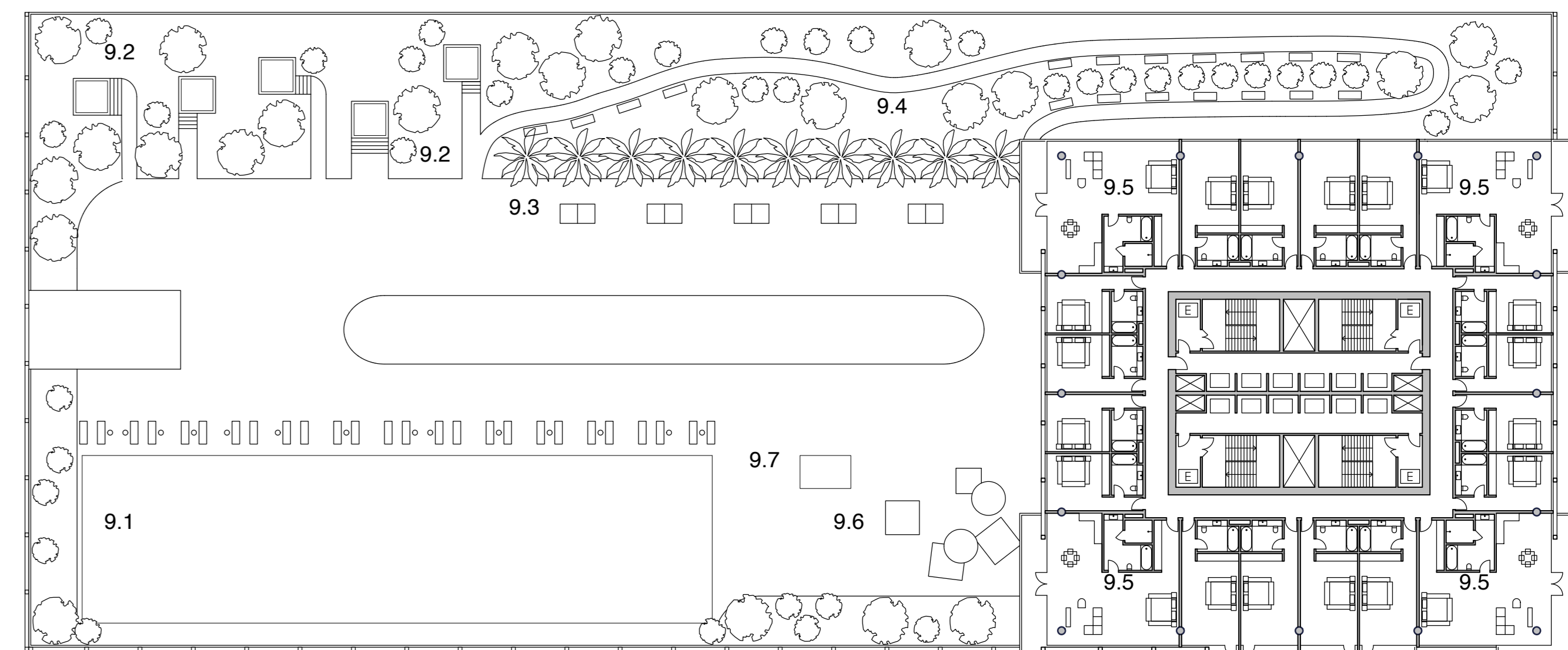
- 1.1 prodejní plochy
- 1.2 toalety
- 1.3 lobby hotelu
- 1.4 lobby apartmánů

Půdorys 6-8NP (fitness, wellness a příružené funkce hotelu) 1:350



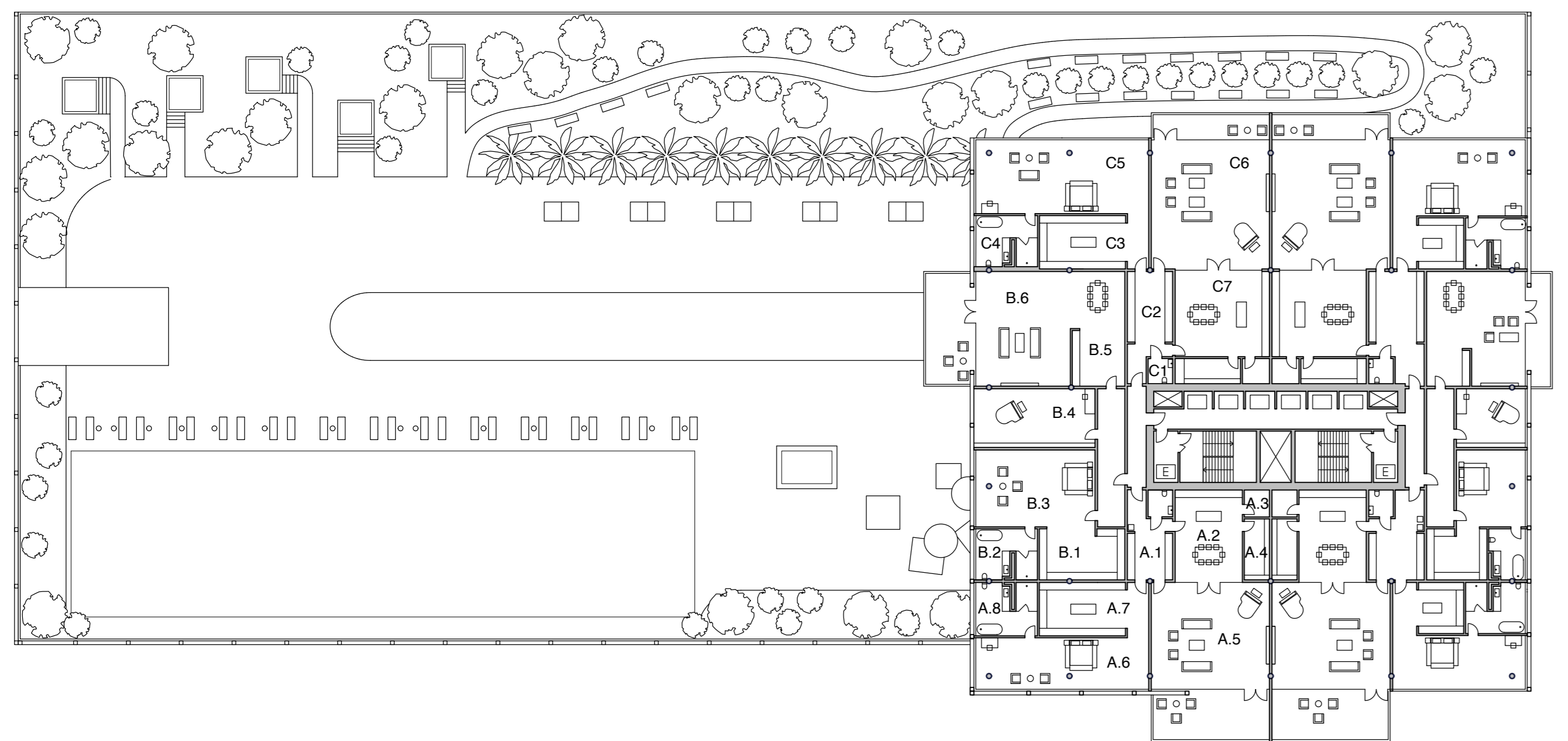
- 6.1 kadeřnictví
- 6.2 badminton
- 6.3 fitness
- 6.4 toalety
- 6.5 hotelová restaurace
- 6.6 hotelové pokoje
- 6.7 wellness

Půdorys 9-24NP (hotel) 1:350



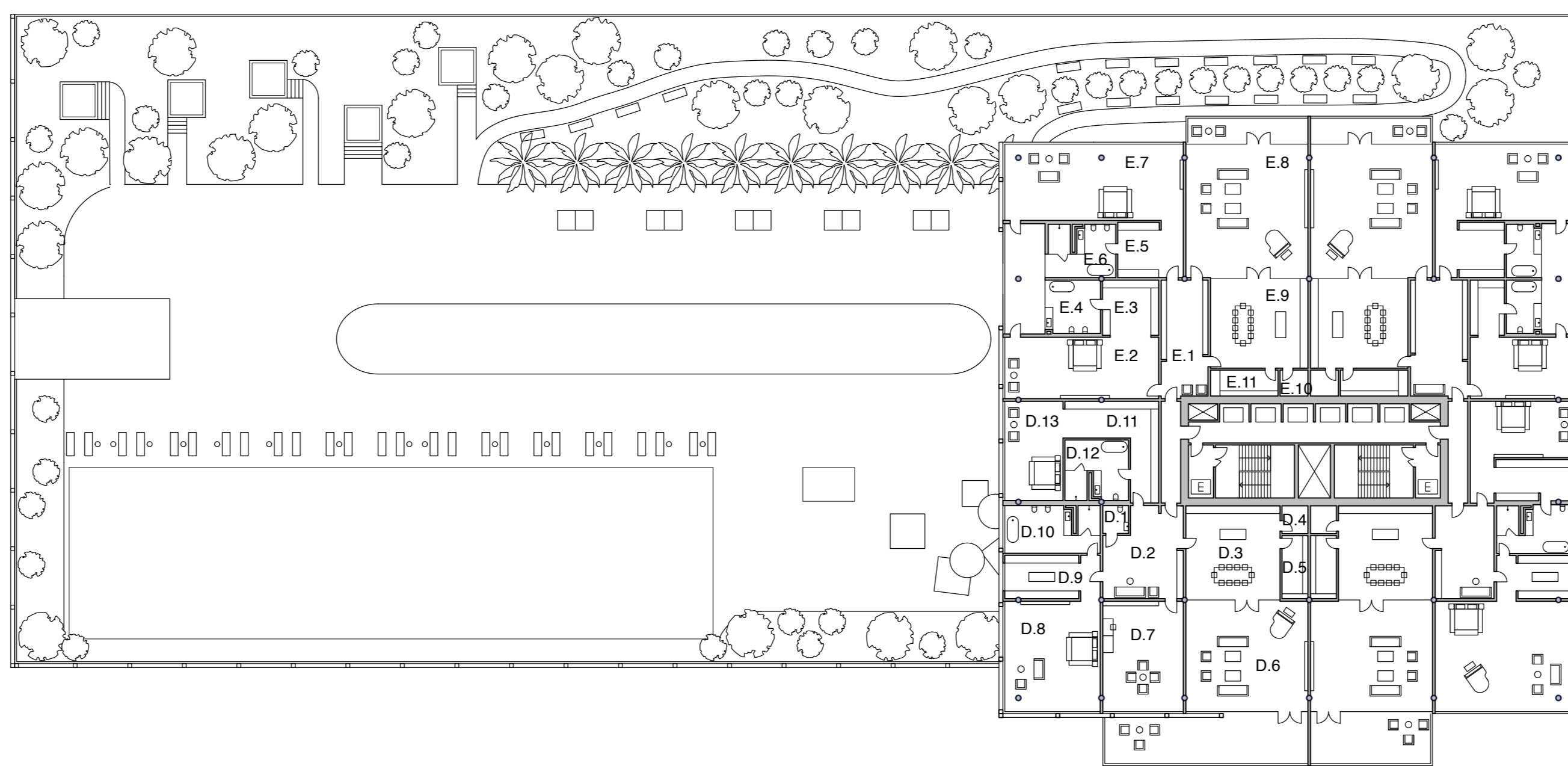
- 9.1 plavecký bazén
- 9.2 jacuzzi
- 9.3 stolní tenis
- 9.4 park
- 9.5 hotelové pokoje
- 9.6 dětské hřiště
- 9.7 dětské brouzdaliště

Půdorys 27-40NP (apartmány, 6 jednotek) 1:350



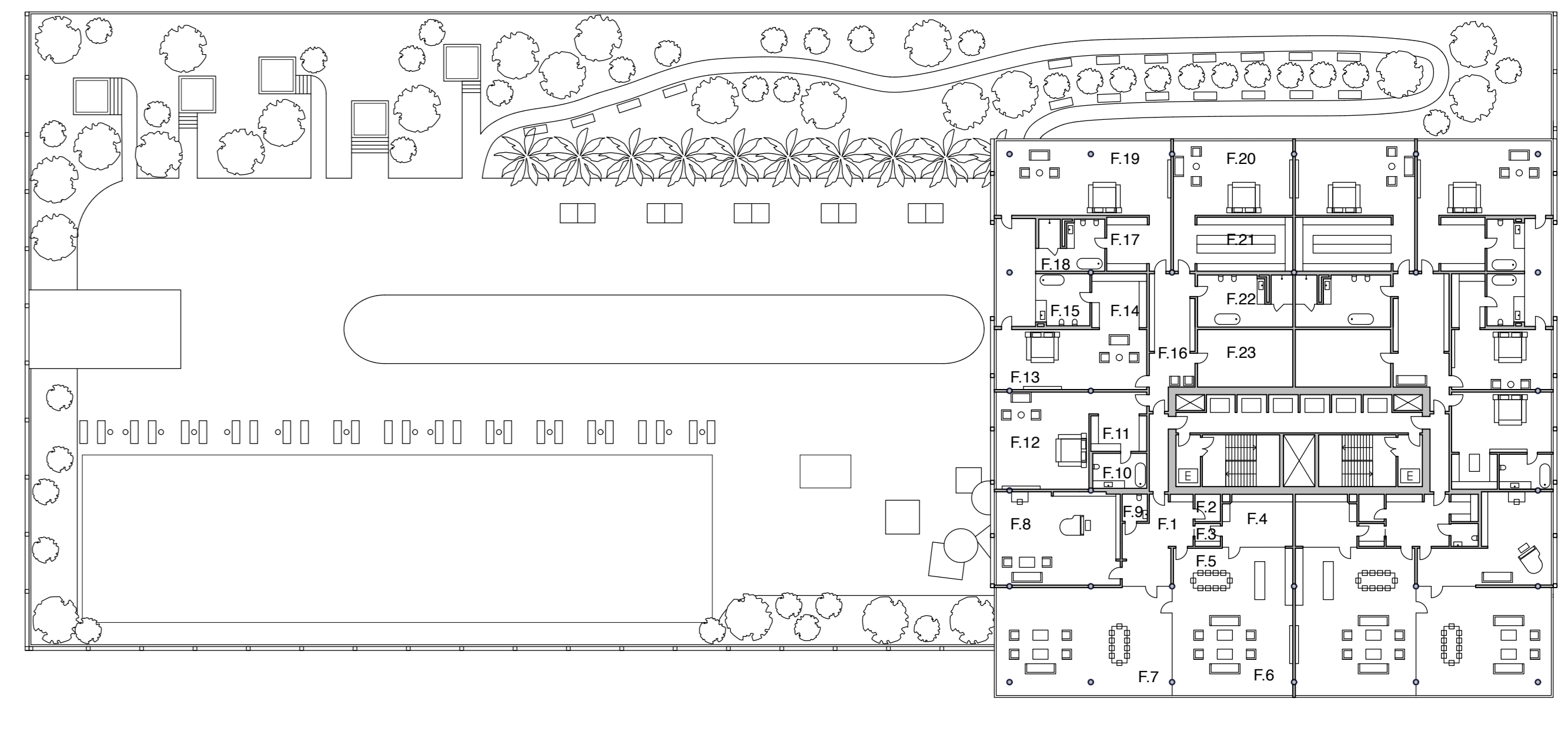
- A.1 předsiň
- A.2 kuchyně
- A.3 skříň
- A.4 spíž
- A.5 obývací pokoj
- A.6 master ložnice
- A.7 šatna
- A.8 koupelna
- B.1 šatna
- B.2 koupelna
- B.3 master ložnice
- B.4 pracovní
- B.5 kuchyně
- B.6 obývací pokoj
- C.1 WC
- C.2 předsiň
- C.3 šatna
- C.4 koupelna
- C.5 master ložnice
- C.6 obývací pokoj
- C.7 kuchyně + spíž

Půdorys 29-37NP (apartmány, 4 jednotky) 1:350



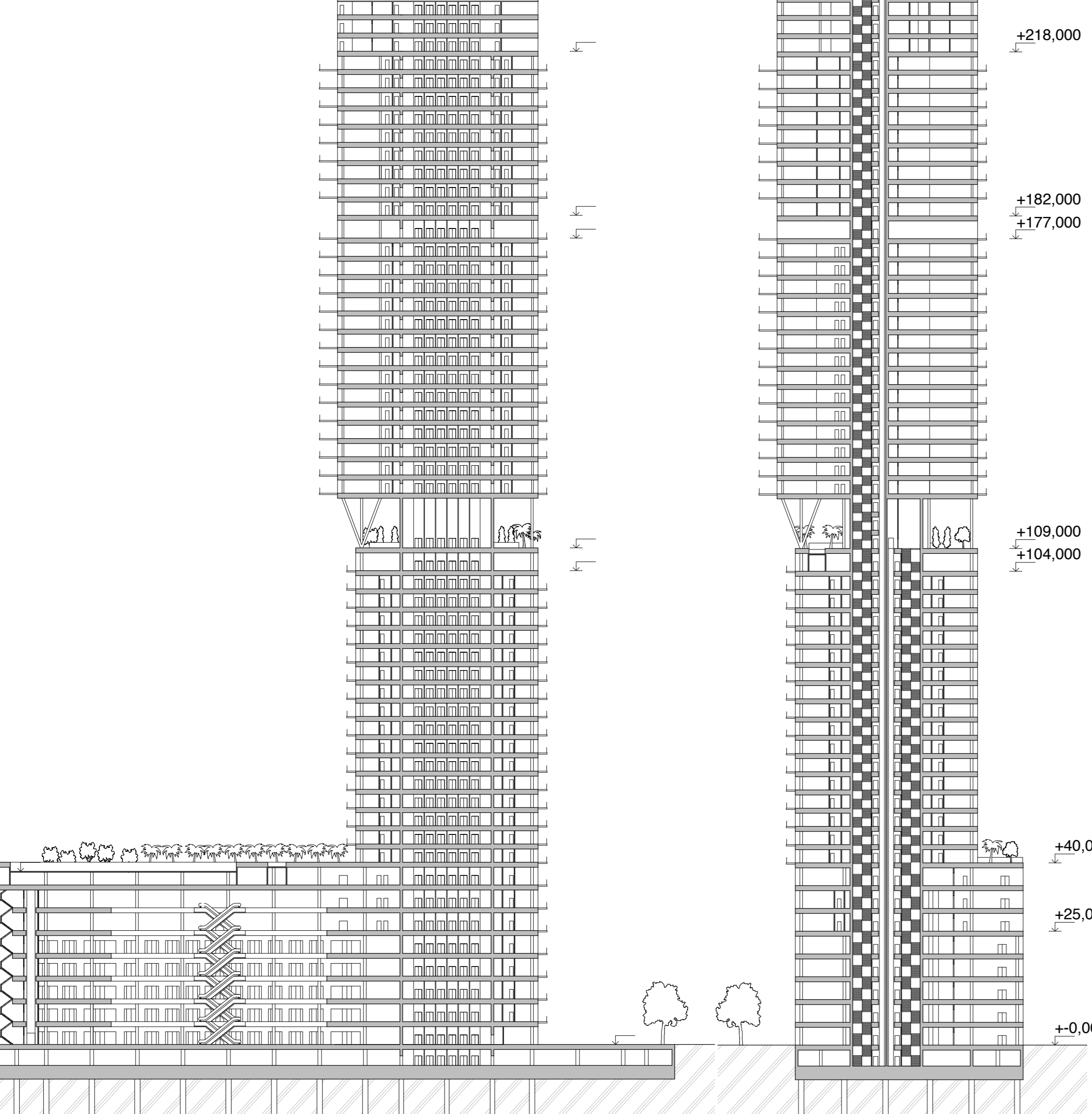
- D.1 WC
- D.2 předsiň
- D.3 kuchyně
- D.4 skříň
- D.5 spíž
- D.6 obývací pokoj
- D.7 pracovní
- D.8 master ložnice
- D.9 šatna 1
- D.10 koupelna 1
- D.11 šatna 2
- D.12 koupelna 2
- D.13 ložnice
- E.1 předsiň
- E.2 ložnice junior master
- E.3 šatna 1
- E.4 koupelna 1
- E.5 šatna 2
- E.6 koupelna 2
- E.7 ložnice master
- E.8 obývací pokoj
- E.9 kuchyně
- E.10 skříň
- E.11 spíž

Půdorys 38-43NP (apartmány, 2 penthausy) 1:350

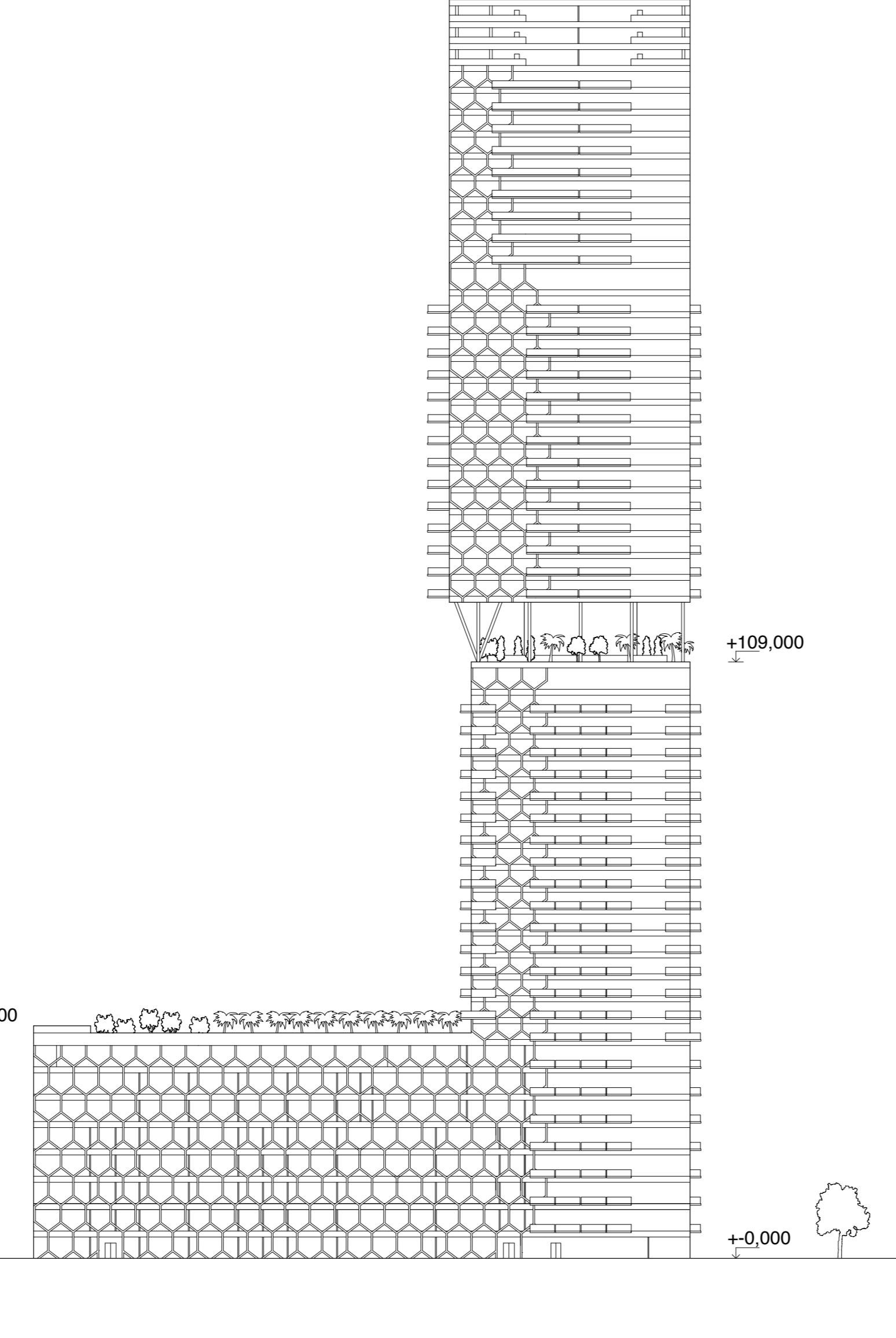


- F.1 předsiň
- F.2 úklid
- F.3 spíž
- F.4 „wet kitchen“
- F.5 kuchyně
- F.6 obývací pokoj
- F.7 terasa
- F.8 pracovní
- F.9 WC
- F.10 koupelna 1
- F.11 šatna 1
- F.12 ložnice guest
- F.13 ložnice junior master 1
- F.14 šatna 2
- F.15 koupelna 2
- F.16 knihovna
- F.17 šatna 3
- F.18 koupelna 3
- F.19 ložnice junior master 2
- F.20 ložnice master
- F.21 šatna master
- F.22 koupelna master
- F.23 skříň

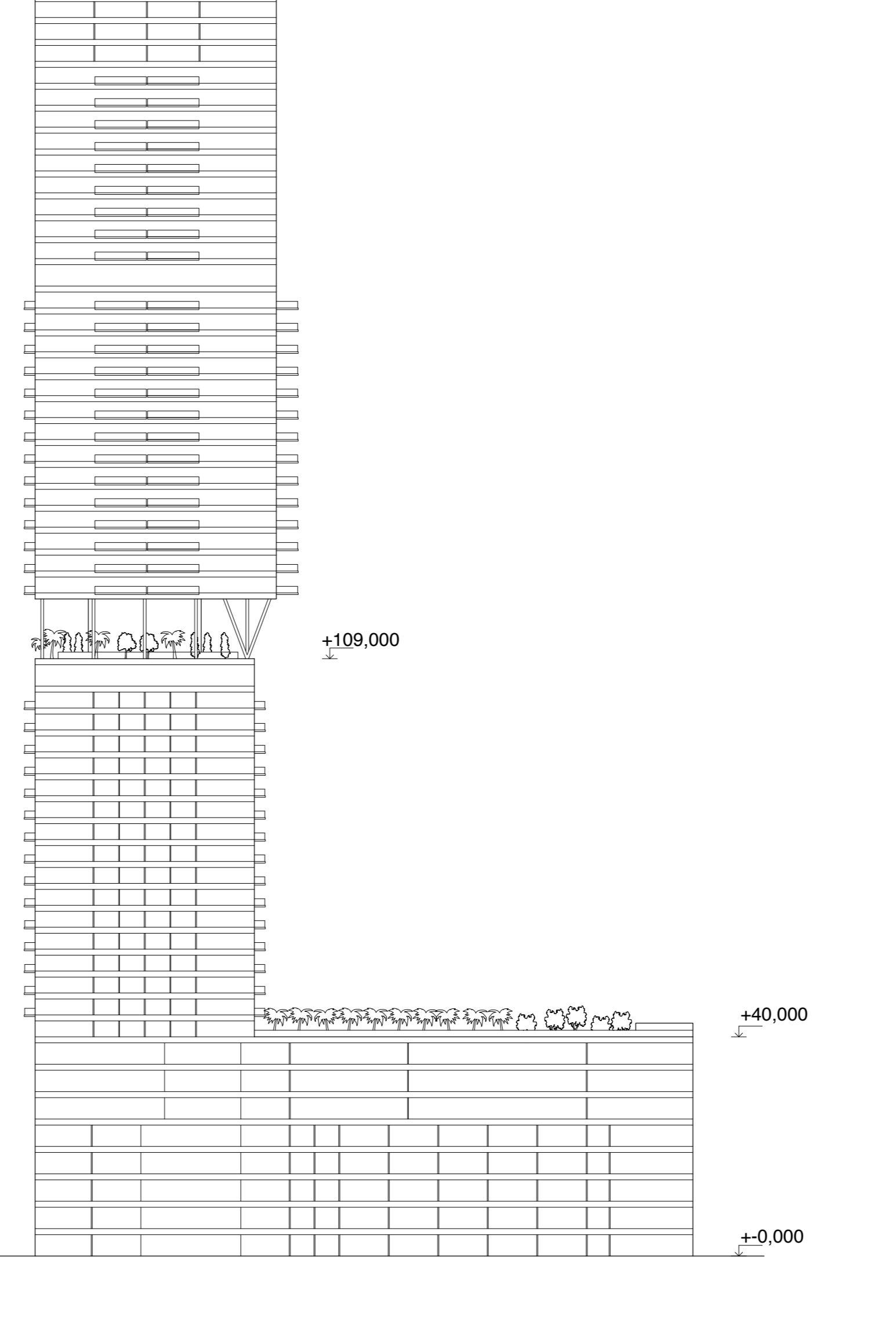
Řezy 1:800



Pohled severovýchodní 1:800



Pohled jihozápadní 1:800



Pohledy jihovýchodní a severozápadní 1:800

