

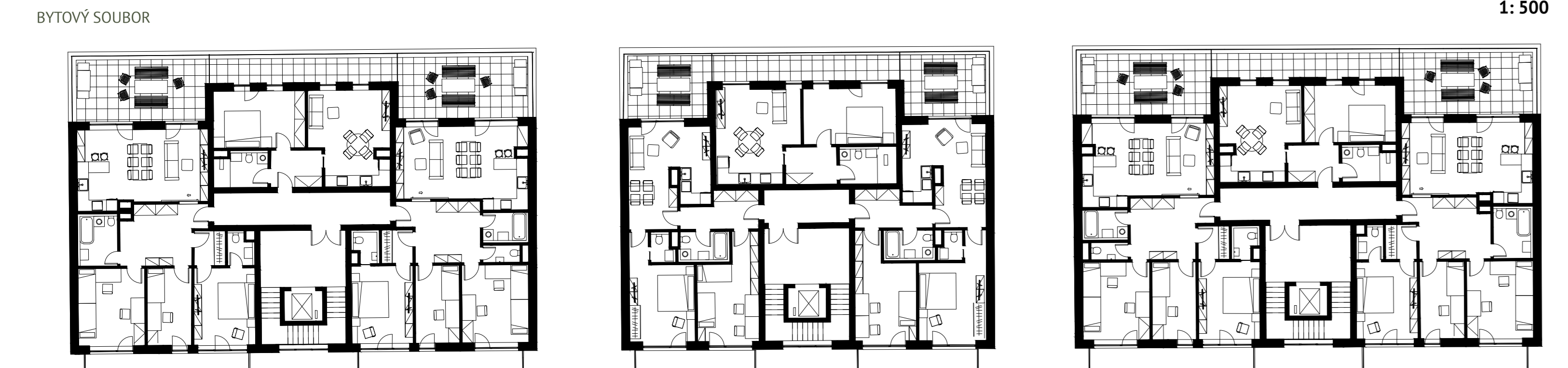
1:500



1:500



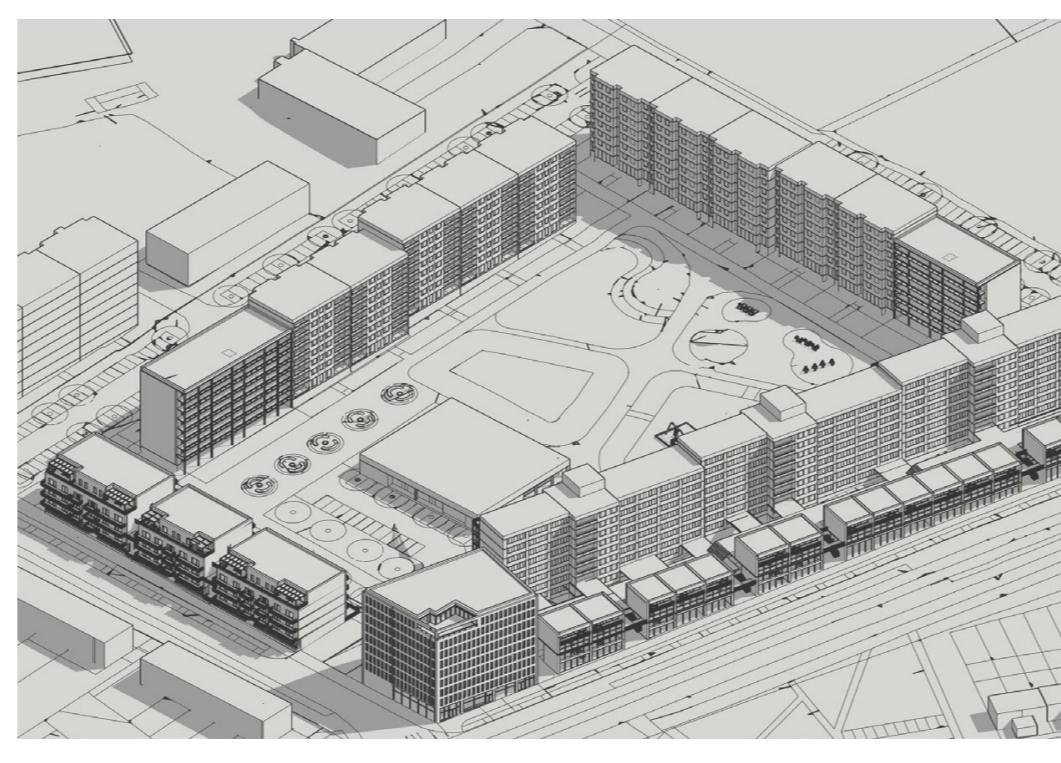
1:500



1:200

Předněm diplomové práce je návrh dostavby městského obytného bloku na Praze 8, který je vymezen v rámci sídliště Bohnice a okolí budoucí stanice tramvajové trati. Cílem práce je navrhnout dostavbu a možná řešení obytného bloku, který využije potenciál místa a zároveň vyřeší problémy na sídlišti. V rámci diplomové práce se klade důraz na řešení nájemního bydlení ve třech standardech, kde každý si najde své místo. Jedním z důležitých aspektů této práce je snaha o propojení různých sociálních skupin, funkcí a navzájemných vztahů do jednotného celku. Diplomová práce také obsahuje způsob řešení problému s nedostatkem parkovacích míst, nedostatkem ploch určených k nájemnímu bydlení a ploch aktivního partnera. V neposlední řadě stojí za zmínku, že se návrh zabývá podpořením veřejných prostorů a revitalizací stávajících budov v vnitrobloku.

Program výstavby obytného bloku je navržen podle standardů Přířada developecké společnosti (PDS) a reaguje na chybějící funkce v místě. Vytváří místo pro mírně obyvatele a nové nájemní bydlení. Aktivní partner zvyšuje aktivitu lidí na veřejných veřejných prostorech podle Národní úlohy a budoucí tramvajové trati.



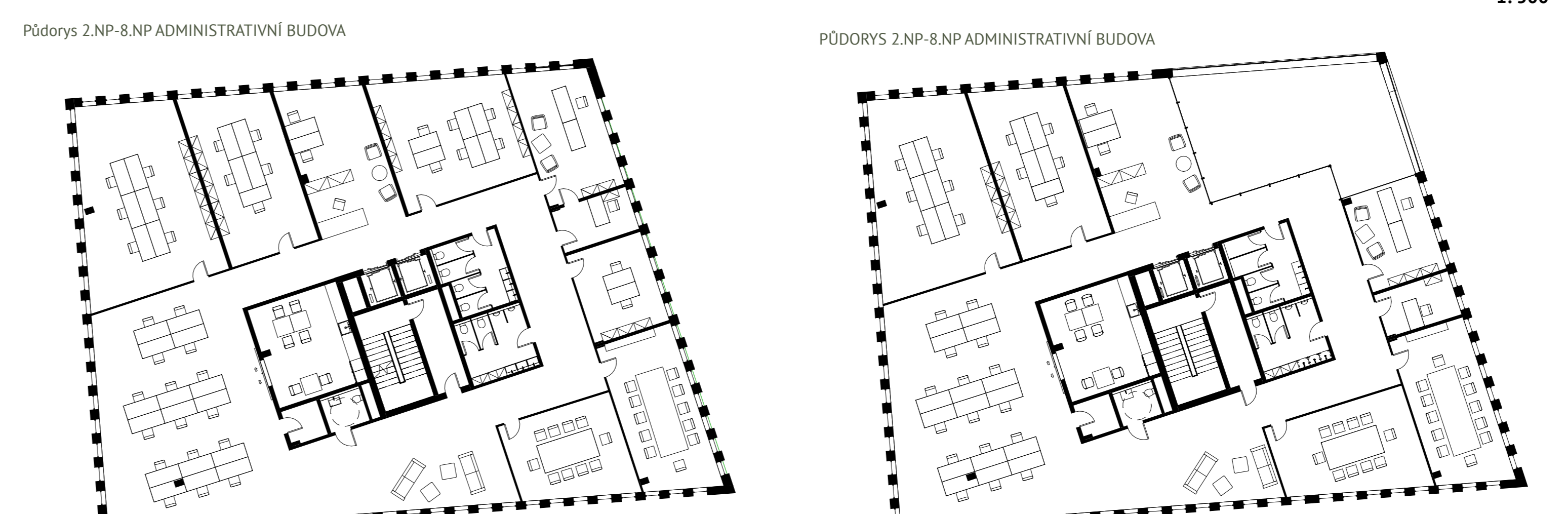
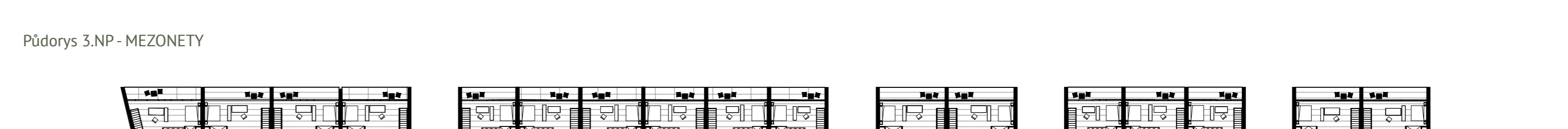
1:500



1:200



1:500



1:200

