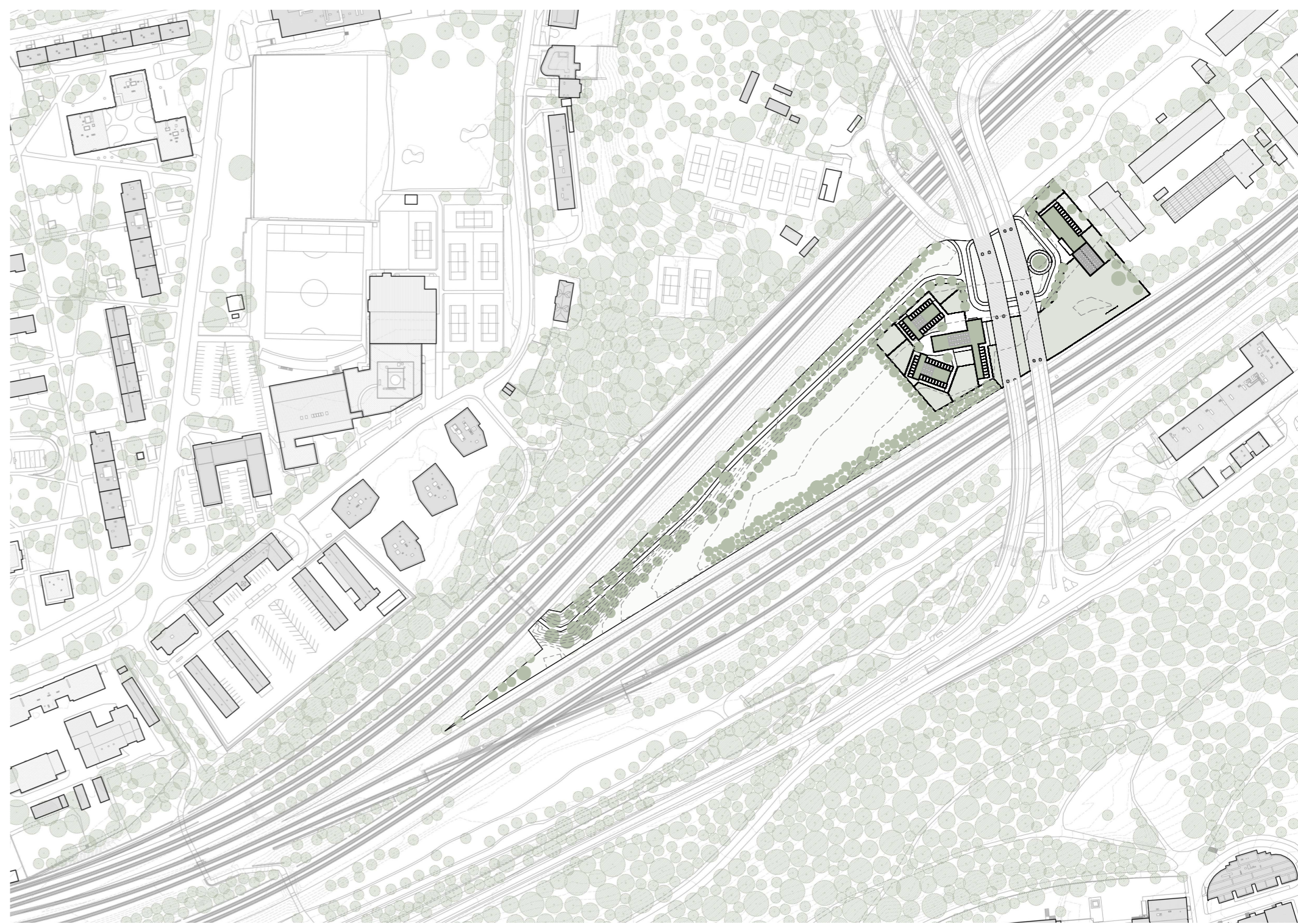


Nahledová axonometrie



Situace M 1:3000



číslo	název	plocha
B.01	Vstupní hala	37 m ²
B.02	Veterinární ordinace	22 m ²
B.03	Izolace	19 m ²
B.04	Sklad léčiv	5 m ²
B.05	Koupelna	4 m ²
B.06	WC	4 m ²
B.07	Výdej psů	19 m ²
B.08	Policejní box	10 m ²
B.09	Kafléřní box	7 m ²
B.10	Karanténní ubikace	87 m ²
B.11	Příprava krmiva	8 m ²
B.12	Očista psů	16 m ²
B.13	Chodba	16 m ²
B.14	Technická místnost	11 m ²
B.15	Prádelna	6 m ²
B.16	Chodba	18 m ²
B.17	Denní místnost	26 m ²
B.18	Ošetřovna	14 m ²
B.19	Očista psů	10 m ²
B.20	Izolace	19 m ²
B.21	HL, příprava krmiva	16 m ²
B.22	Sklad krmiva	11 m ²
B.23	Odpad	7 m ²
B.24	Šatna	9 m ²
B.25	Koupelna	4 m ²
B.26	WC	2 m ²
B.27	WC	2 m ²
B.28	Šatna	9 m ²
B.29	Koupelna	4 m ²
B.30	Kancelář	13 m ²
Celkem: 30		435 m ²

číslo	název	plocha
C.01	Vnitřní ubikace	60 m ²
C.02	Úklidová místnost	6 m ²
C.03	Vnitřní ubikace	66 m ²
C.04	Vnitřní ubikace	66 m ²
D.01	Vnitřní ubikace	60 m ²
D.02	Úklidová místnost	6 m ²
D.03	Vnitřní ubikace	66 m ²
D.04	Vnitřní ubikace	66 m ²
Celkem: 8		396 m ²

Půdorys psího útulku M 1:200

Zbytková plocha odříznutá od města. Nemísto. Zapomenutá oáza v betonové šedi. Prostě vyšla. Vyšla na papíře dopravních inženýrů. Železniční trať. Protihluková stěna. Betonové pilíře. Rozpálené ploště plechových hal. Usilují o využití potenciálu území. Formují smysluplné prostředí s charakterem.

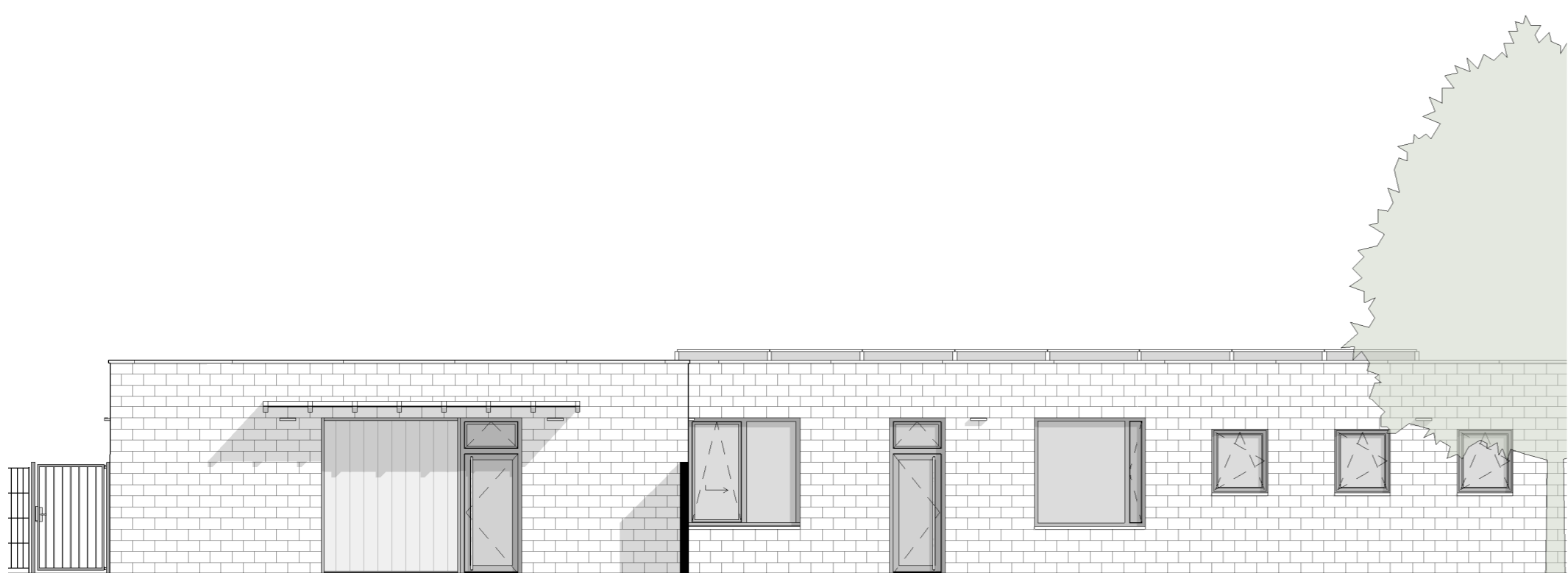
Navrhují psí útulek s veterinární ordinací v Mezitratí. Psi hrají v životě mnoha z nás důležitou roli a nemělo by nám být hostejné jejich zdraví. Osluněné travnaté výběhy zajišťují dostatek pobytu na čerstvém vzduchu. Dřeviny, stejně jako extenzivní zeleň na střeších, příznivě ovlivňují mikroklima, snižují prašnost, tlumí hluk. Dvorky s ovocnými stromy dotvářejí domáckou atmosféru a odkazují k minulosti místa.

Navrhují psí školu se psím hotelem v Mezitratí. Psí škola je odpovědí na otázku kam s ním během pracovní doby, nemocí či dovolené. Navíc pomáhá spojovat milovníky psů, a to nejen z Karlína, Žižkova, Libně a Vysočan.

Jednopodlažní budovy a jejich potřebné zázemí pospojované do jednoho co nejmenšího celku se výrazně nepropisují do panoramatu města, nezakusují se do krajiny, jsou šetrné vůči přírodě, přesto však poskytují dostatečný komfort. Psí škola, funkčně i prostorově oddělená od psího útulku, je určena pro hlídání, ubytování a výcvik psů a pro školení cvičitelů. Výcviková hala je navržena tak, aby mohla být využívána celoročně. Psí útulek se skládá z hlavní budovy a dvou psinců. Provoz hlavní budovy v sobě zahrnuje také veterinární ordinaci s potřebným vybavením. Tato ambulance bude sloužit nejen pro ubytování zvířata, ale bude nabízet své ošetřovatelské služby i široké veřejnosti. Nechybí ani skladovací prostory pro krmivo, kuchyňka k přípravě krmiva, ošetřovna, psí očista, sociální zázemí včetně sprchy a toalety pro invalidy.



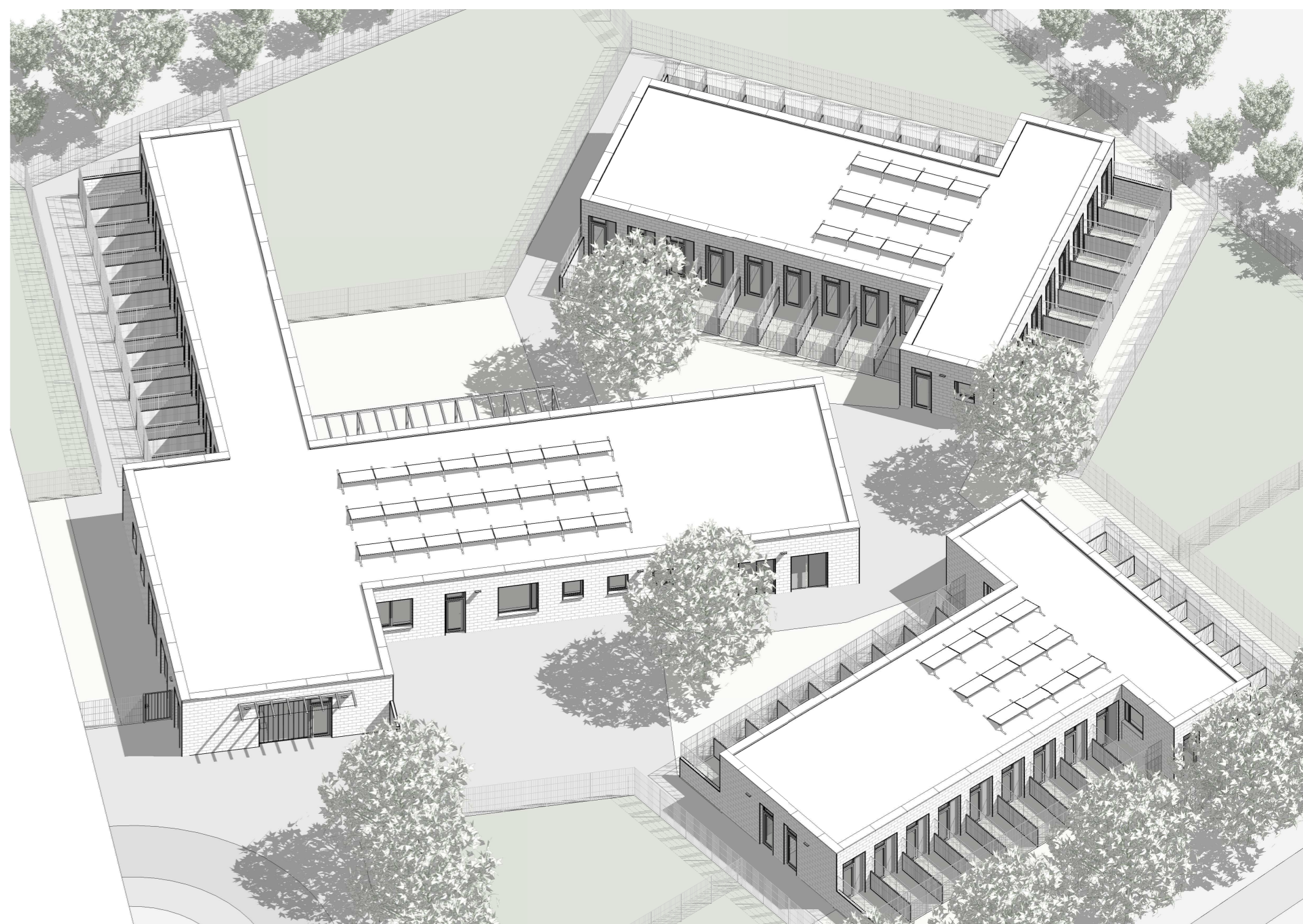
Psí škola



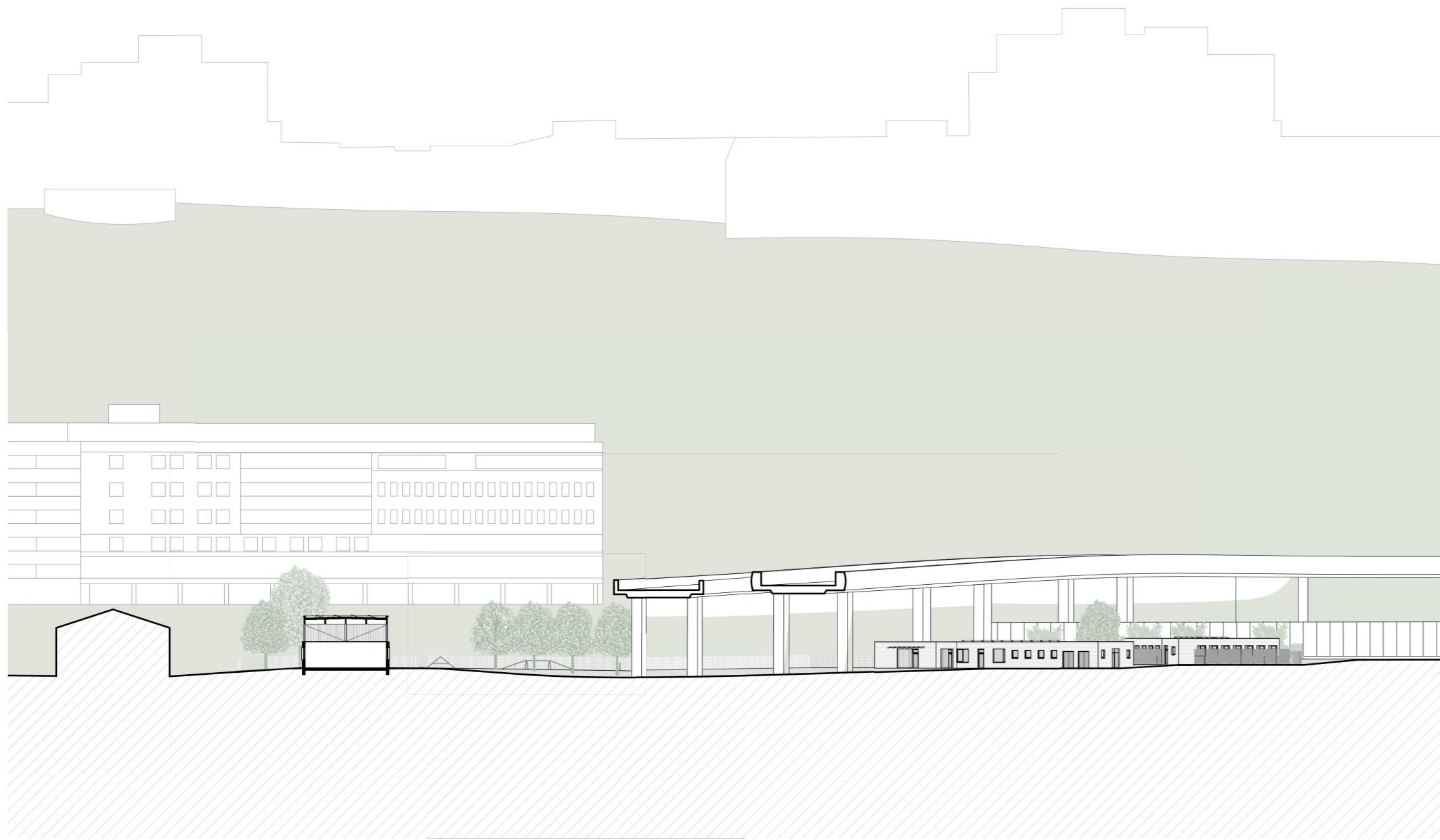
Pohled severní (hlavní budova útulku s veterinární ordinací, výřez) M 1:100



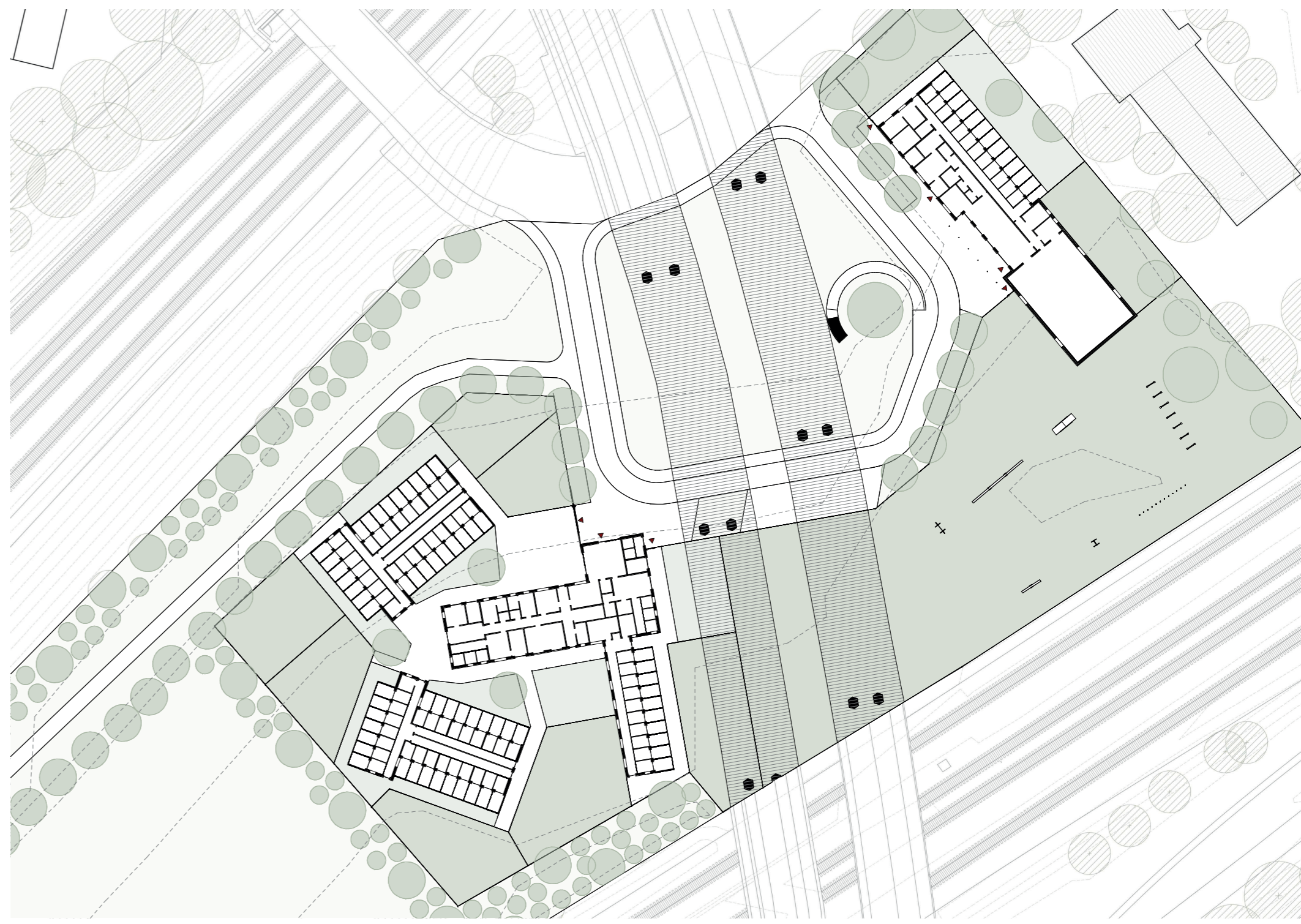
Pohled (psinec) M 1:100



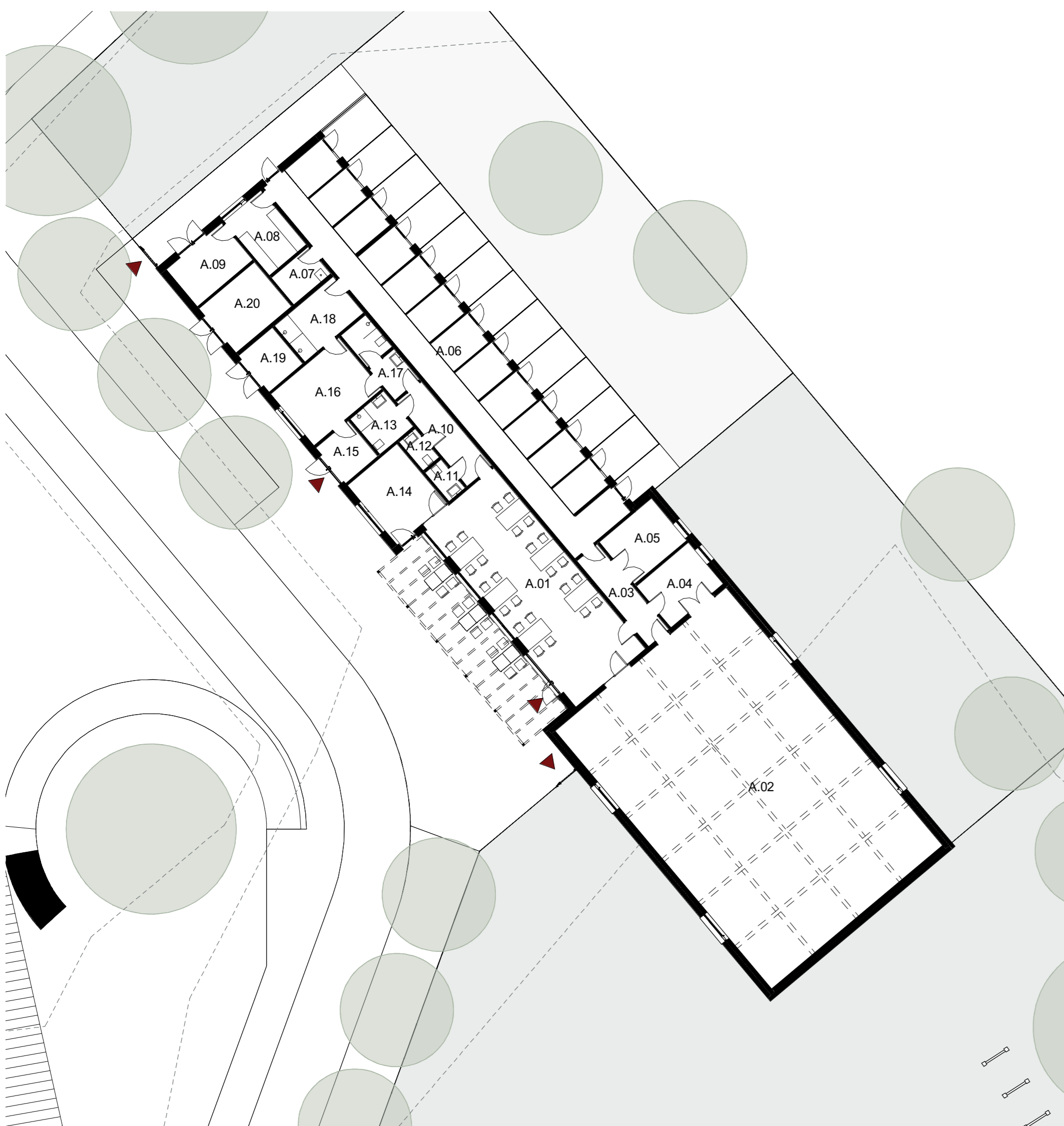
Nahledová axonometrie (psí útulek)



Veduta severní M 1:750

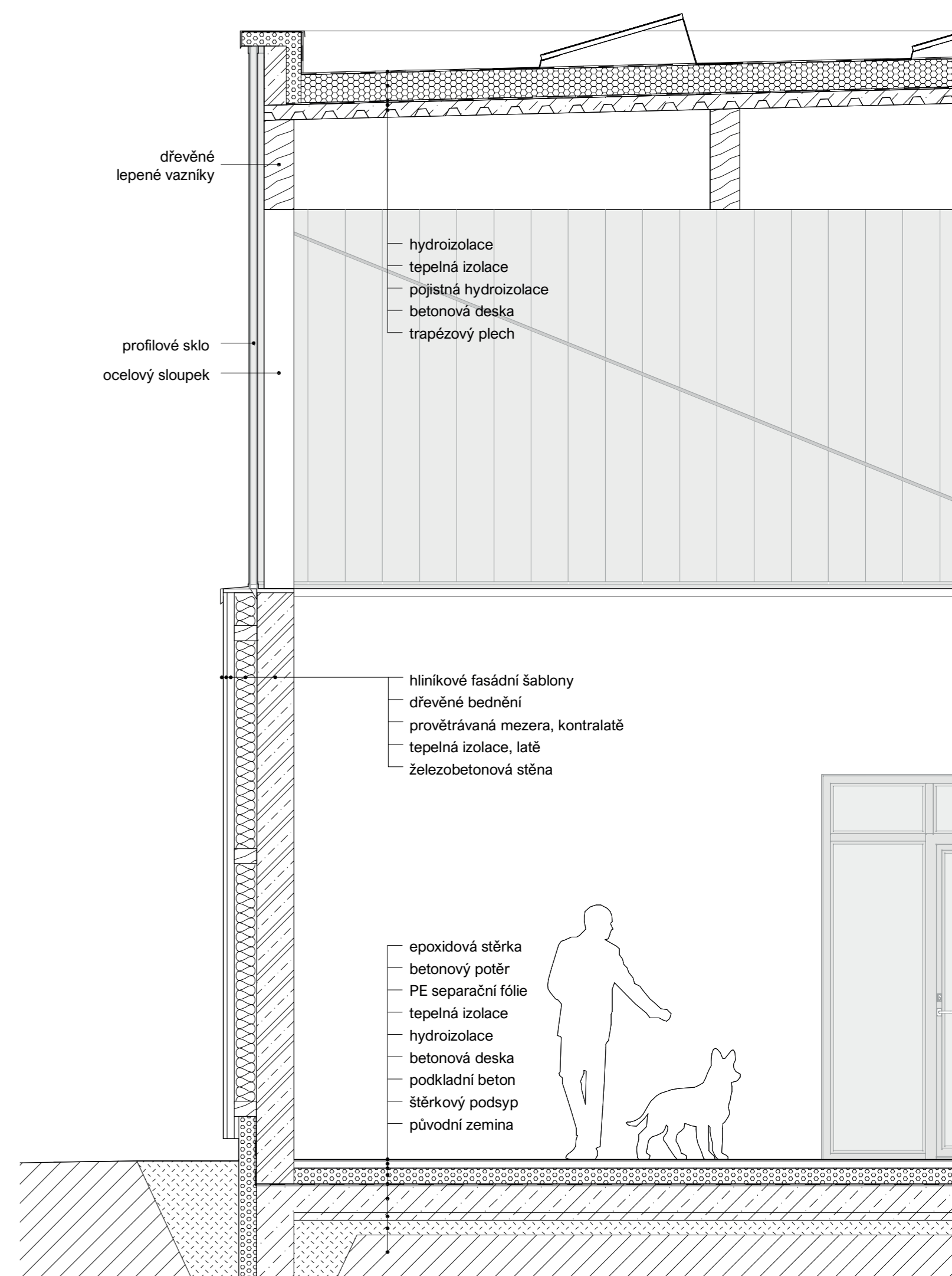


Situace M 1:750



číslo	název	plocha
A.01	Klubovna	60 m ²
A.02	Výcviková hala	210 m ²
A.03	Chodba	8 m ²
A.04	Skład	10 m ²
A.05	Technická místnost	10 m ²
A.06	Hotelové ubikace	95 m ²
A.07	Úklidová místnost	5 m ²
A.08	Připravna krmiva	10 m ²
A.09	Skład krmiva	10 m ²
A.10	Chodba	10 m ²
A.11	WC	2 m ²
A.12	WC	2 m ²
A.13	Koupelna	6 m ²
A.14	Občerstvení	14 m ²
A.15	Zádveří	5 m ²
A.16	Psí salón	17 m ²
A.17	Koupelna	8 m ²
A.18	Očista psů	10 m ²
A.19	Odpad	6 m ²
A.20	Skład	12 m ²
Celkem: 20		510 m ²

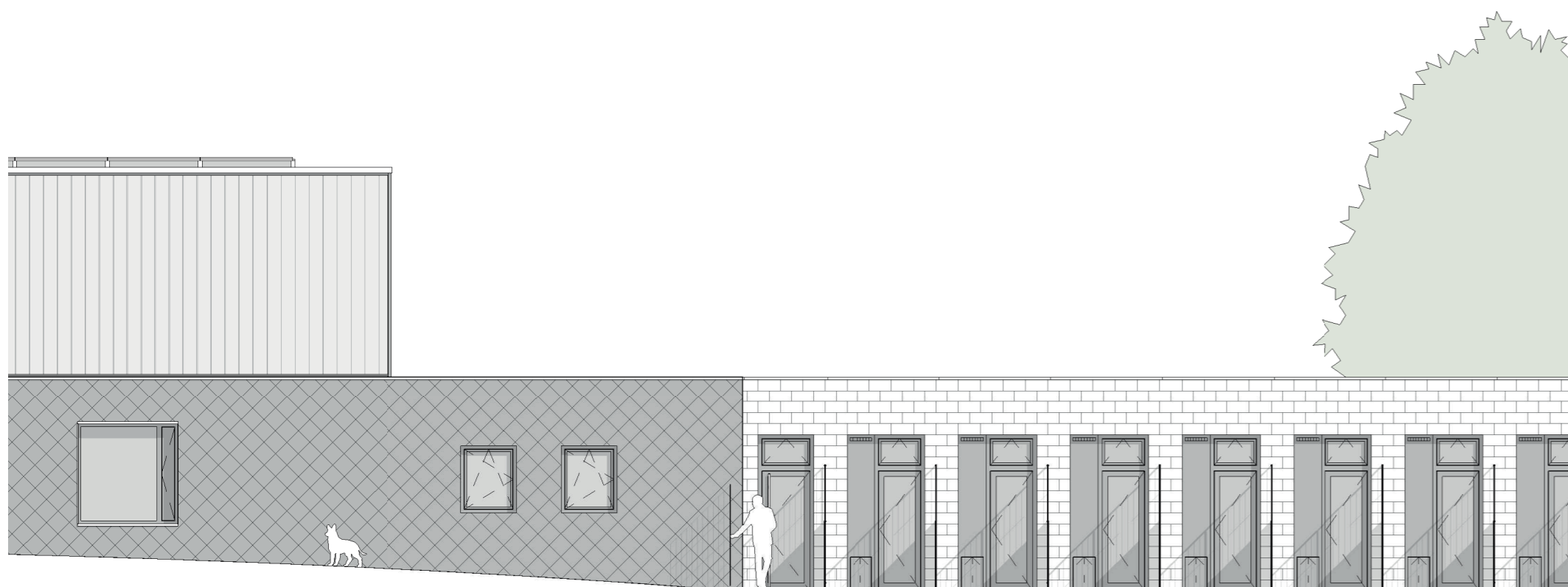
Půdorys psí školy M 1:200



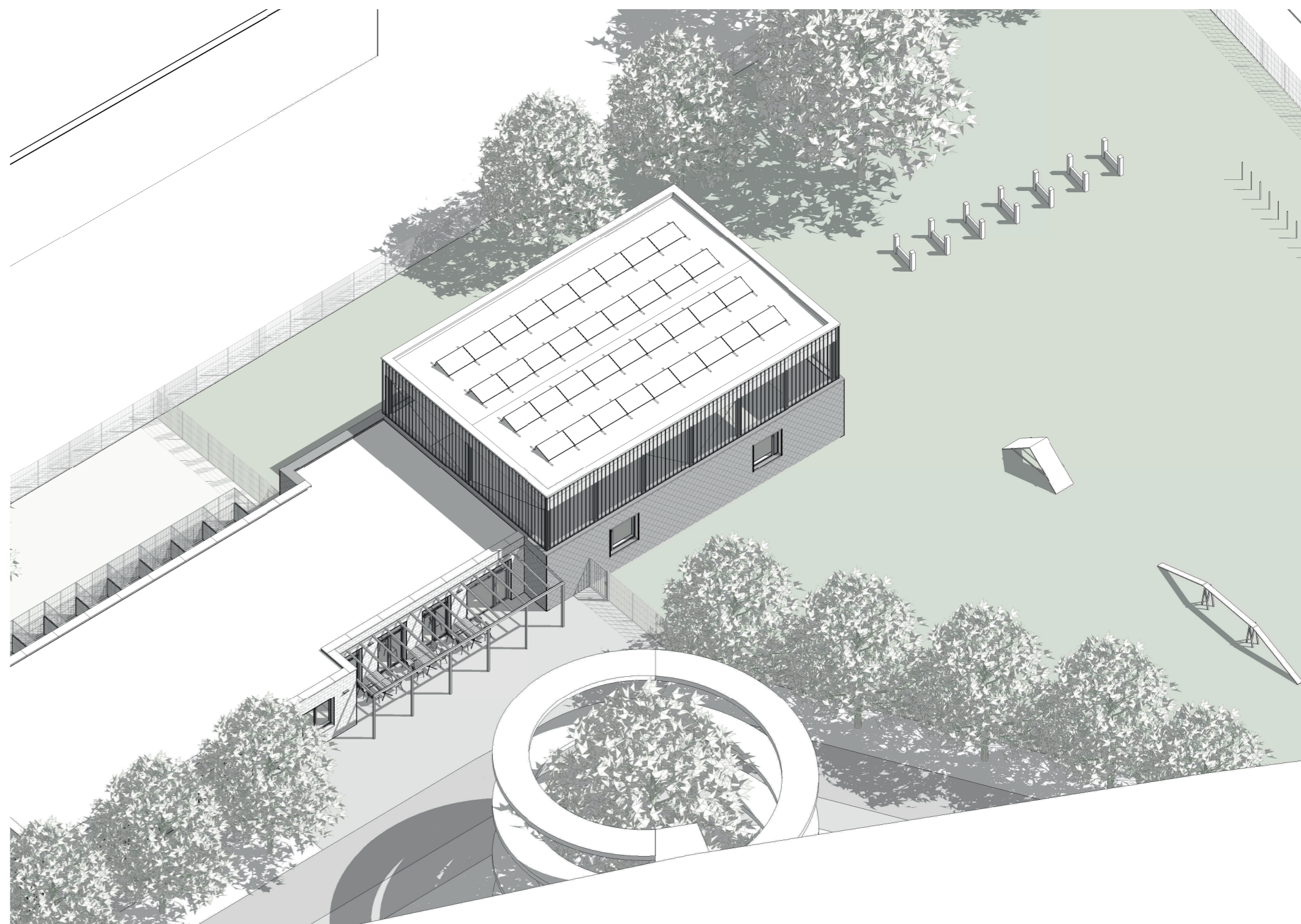
Řez výcvikovou halou M 1:30



Pohled severovýchodní (psí škola, výřez) M 1:100



Pohled jihozápadní (psí škola, výřez) M 1:100



Nadhledová axonometrie (psí škola)