

HOLEŠOVICE

muzeum ticha

ATELIER SITTA - CHMELOVÁ
FA ČVUT V PRAZE
ZIMNÍ SEMESTR 2022

O AUTORCE

MARTINA PEŠŤÁKOVÁ
AT3



VZDĚLÁNÍ

2020 - 2023 - FA ČVUT Krajinářská architektura
2012 - 2020 - Církevní gymnázium Plzeň
2007 - 2012 - 15. ZŠ Plzeň

ZÁJMY

kresba, malba, řezbářství, hra na příčnou flétnu
a ukulele, digitální výtvarná tvorba

KONCEPT

OTISK

ÚVOD

Nádraží Bubny má bohatou historii. Během druhé světové války odtud odjížděly transporty do Terezína. Dohromady byly z tohoto místa deportovány desetitisíce židovských obyvatel. Pro Bubny byla vypracována a schválena územní studie, jejíž součástí je také posunutí nynějšího nádraží jižně a transformace původní nádražní budovy na muzeum. Nejbližší okolí se stane veřejným prostorem, které bude spolu s Muzeem ticha a Bránou nenávratna památkem těchto tíživých událostí naší historie.

KONCEPT

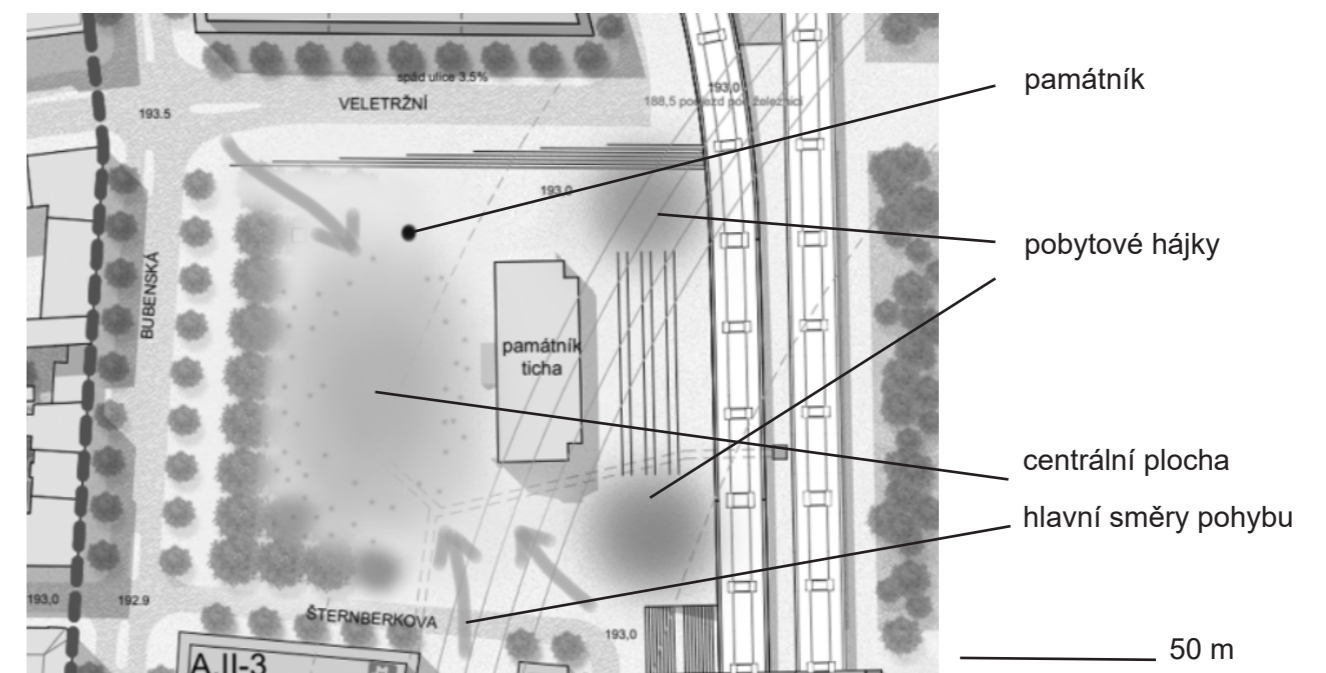
Hlavní myšlenkou konceptu je ztráta a její pozůstatek. Otisk, který zůstane jako připomínka na něco, co bývalo a o co jsme přišli.

Nadaný židovský chlapec Petr Ginz a mnozí jiní jsou důkazem toho, že jsme během druhé světové války neztratili jen jako jedinci své blízké, ale také jako národ mnoho talentovaných lidí, kteří ho mohli obohatit. Po těch, co zmizeli, však zůstane otisk. Něco, co po sobě zanechají i pro ty, kteří už si je nepamatují. V tomto návrhu se objevují ukázky z literatury od autorů židovského původu, jakými jsou například Jiří Orten nebo Franz Kafka.

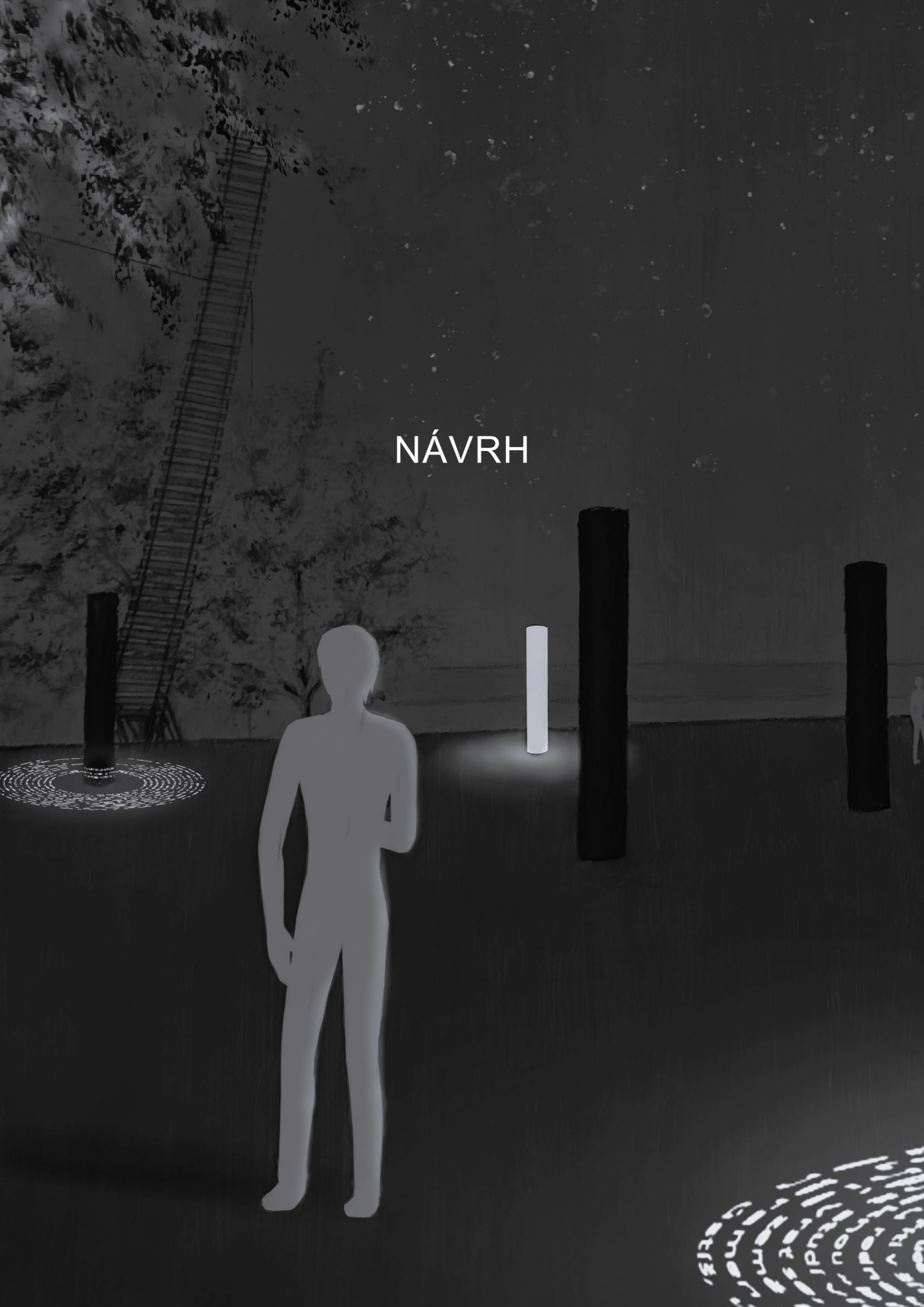
„Kam prcháš, řeko, když ti náhle břehy do moře vběhnou? Zda se ještě držíš za ruce s ústím, které lákalo tě zemřít v šířce? Zda tvé kapky mluví svou rodnou řečí v cizině té strašné, zda řeknou „bratře“ proudu studenému, jenž studí víc než úžlabiny v horách? Ó, vrať se, řeko, obzore můj milý, hle země pláče, neboť ztratila tě, tvůj pramen vyschl, koryto tvé vyschlo, jen ústíš, ústíš, zmrááš, nejsi, řeko!“

Jiří Orten, Elegie

PROSTOROVÁ KONCEPCE



NÁVRH



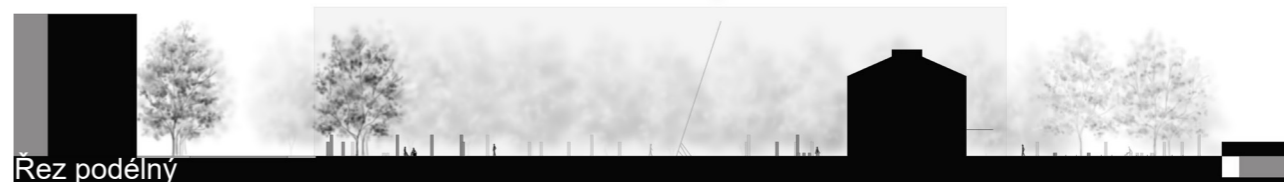
Po celém řešeném území jsou rozmístěny sloupy symbolizující postavy, které jsou nuceny směřovat k Bráně nenávratna, ale instinktivně se od ní drží dál. V její blízkosti se naopak nacházejí jejich otisky v dlaždicích.

Sloupky jsou různě vysoké a slouží různým účelům. Některé jako sezení nebo osvětlení, jiné jsou duté a v noci zevnitř prosvícené tak, že na zem vrhají obrazce, které tvoří úryvky z textů od židovských autorů.

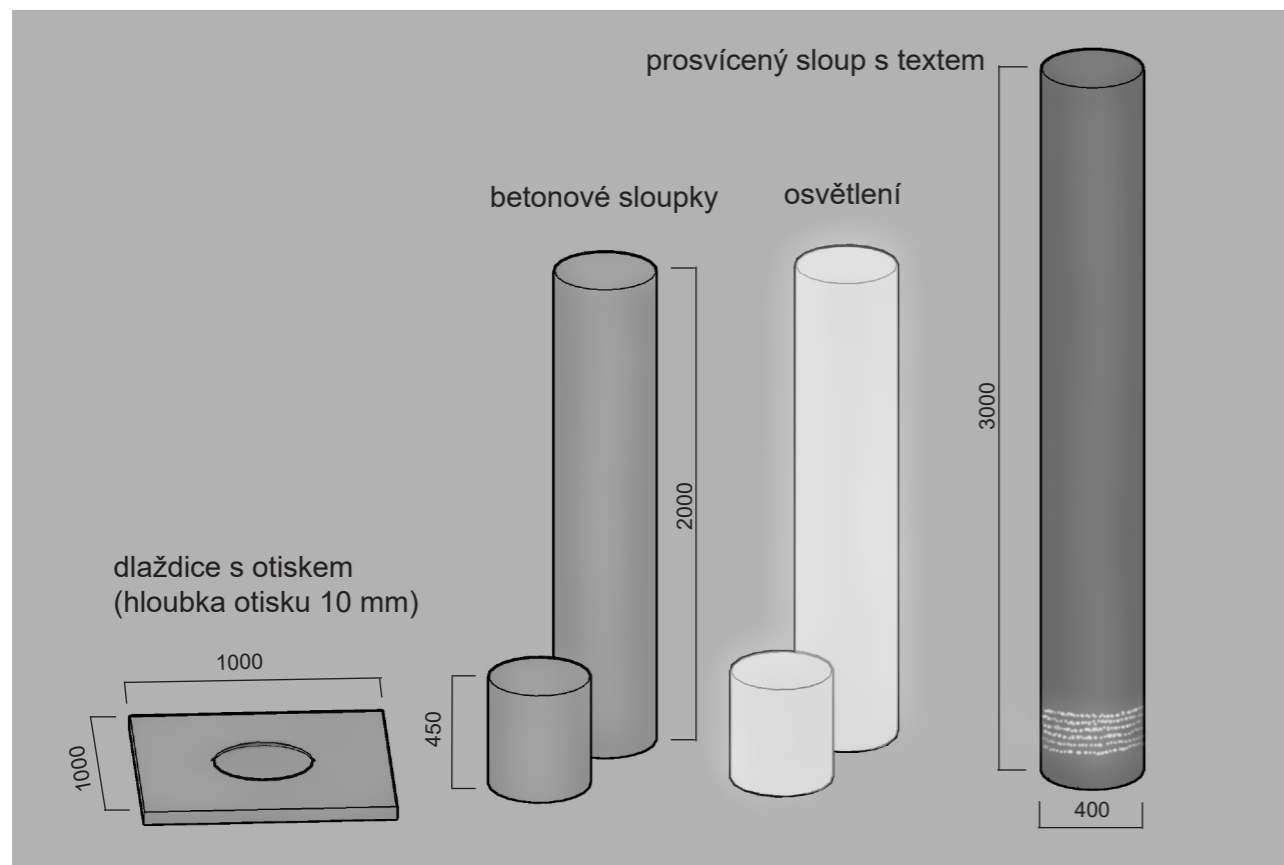
V prostoru kolejiště je rozmístěno 18 malých svítících sloupků. Dohromady tvoří šipku, která ukazuje jihovýchodně, směrem k Izraeli. Osmnáctka je také v židovské symbolice číslem života. Po obou stranách jsou vedle kolejiště jsou navrženy dva menší pobytové hájky.



Rez příčný



Rez podélný

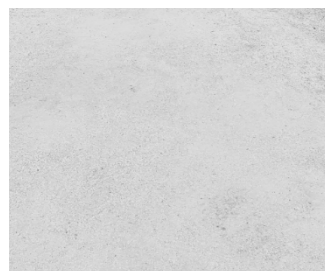


VEGETACE A MATERIÁLY

V prostoru navrhuji vysazení akátů. Tento druh nejen že kvete a je vhodný do městských podmínek, ale také je jednou z mála dřevin, které rostou jak v Izraeli, tak u nás. Kromě toho přímo vedle muzea zachovávám současně rostoucí hodnotnou lípu.

Většina povrchu je tvořena polymerem stabilizovaným mlatem. V blízkosti památníku budou rozmístěny velkoformátové dlaždice s centimetrovým kruhovým otiskem. Sloupky, které budou promítat texty, jsou kvůli co nejmenší tloušťce navrženy z bronzového plechu, ostatní pak z pískově zbarveného betonu.

polypavement



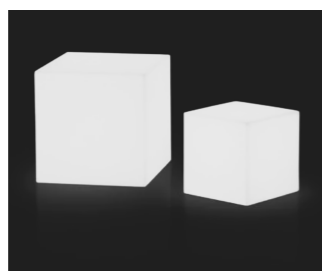
<https://www.polypavement.com/>

bronzový plech



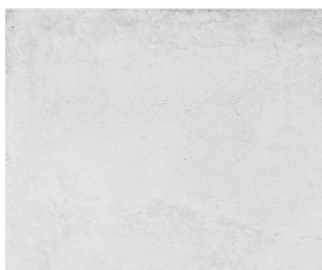
<https://www.jatagan.cz/>

polyethylen, umělý kámen



<https://www.mall.cz/>

pískový beton

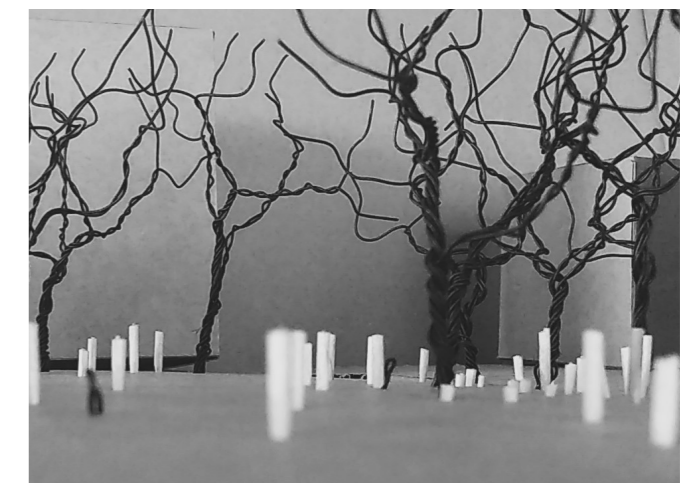
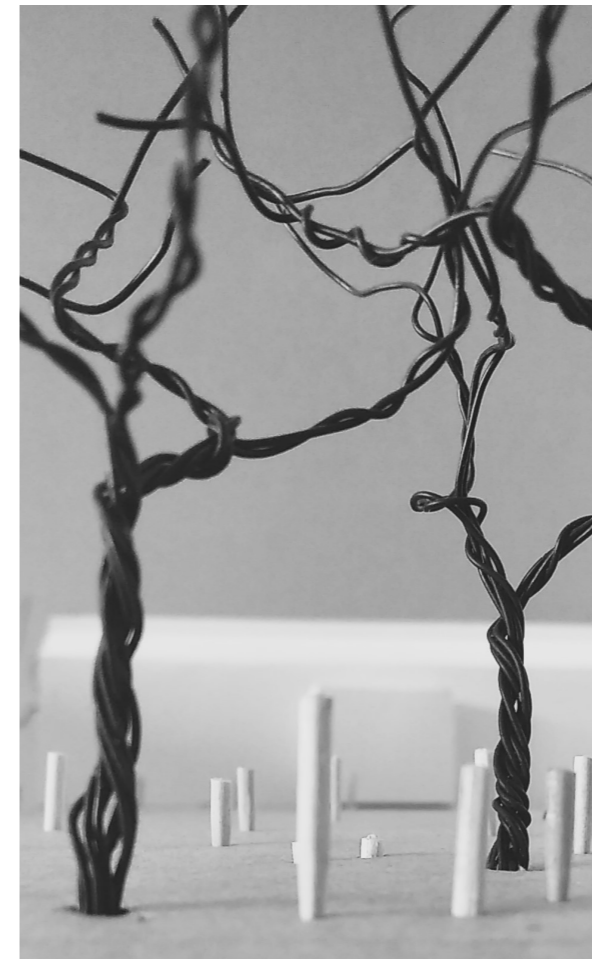
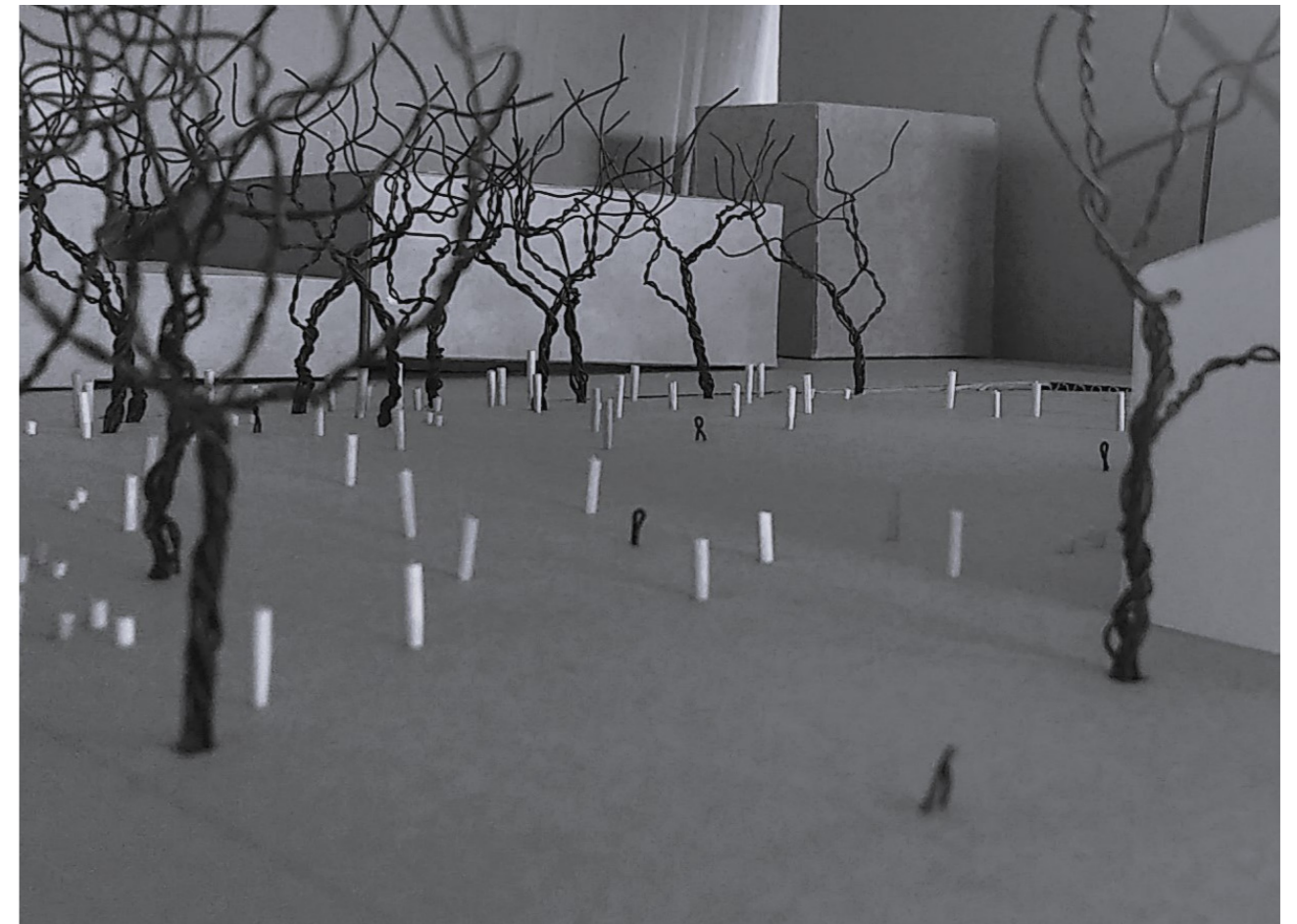


<https://www.stonegallery.cz/>

Robinia pseudoacacia
(trnovník akát)



<https://de.dreamstime.com/>





ATELIER SITTA - CHMELOVÁ
FA ČVUT V PRAZE
ZIMNÍ SEMESTR 2022