

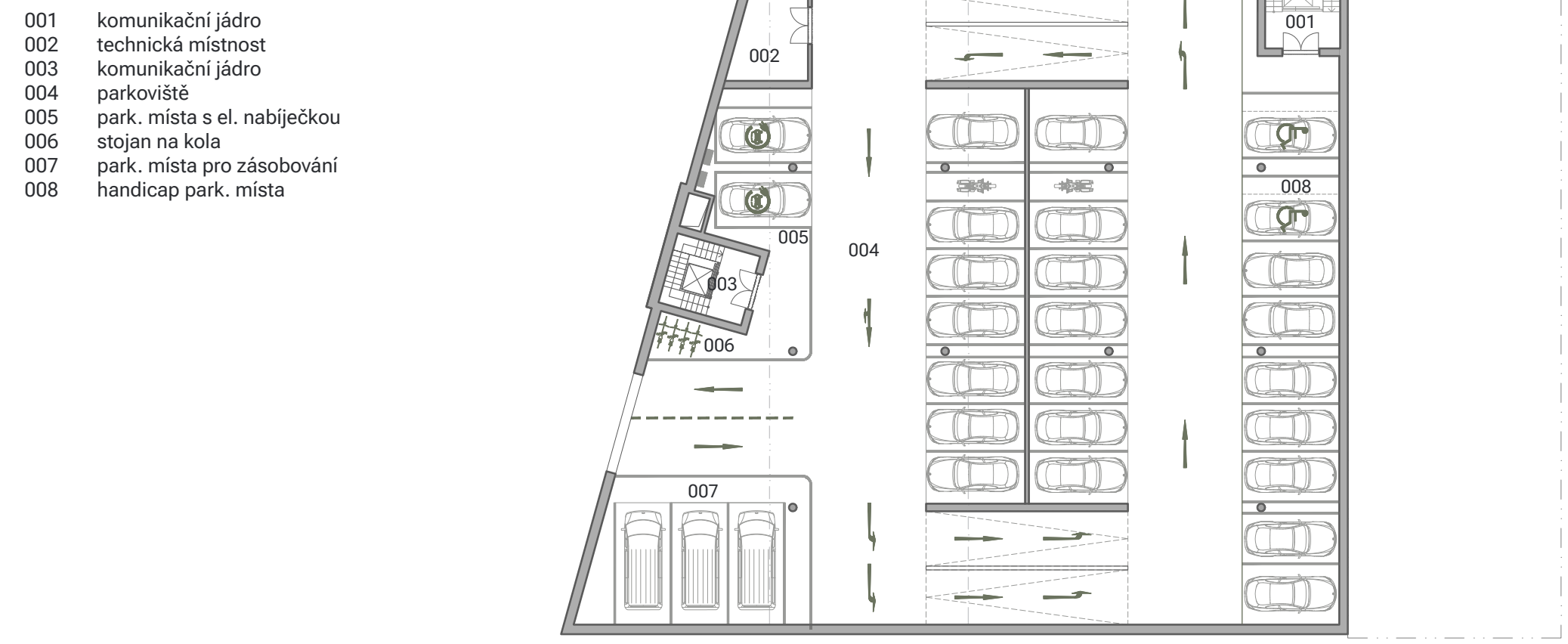
PŮDORYS 1.5PP  
M 1:300

LEGENDA MÍSTNOSTÍ



PŮDORYS 1PP  
M 1:300

LEGENDA MÍSTNOSTÍ



PŮDORYS 1NP  
M 1:300

LEGENDA MÍSTNOSTÍ

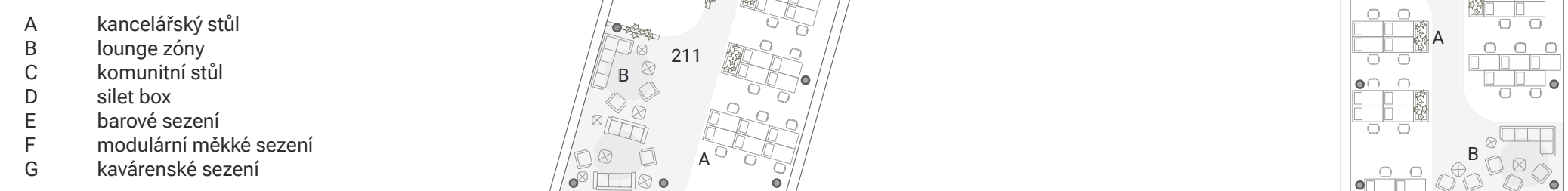


PŮDORYS 2NP  
M 1:300

LEGENDA MÍSTNOSTÍ



TYPOLOGIE SEZENÍ

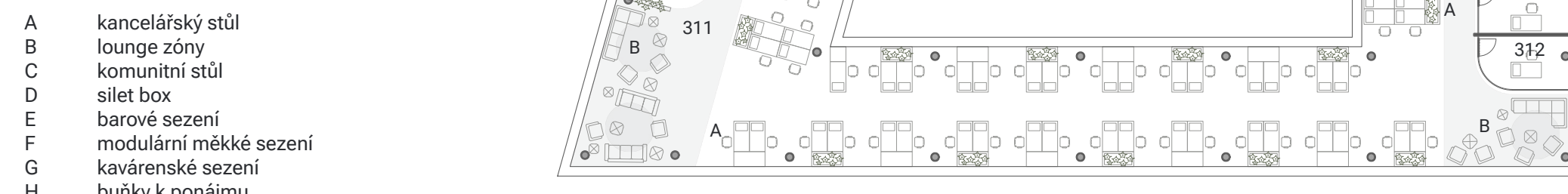


PŮDORYS 3NP  
M 1:300

LEGENDA MÍSTNOSTÍ

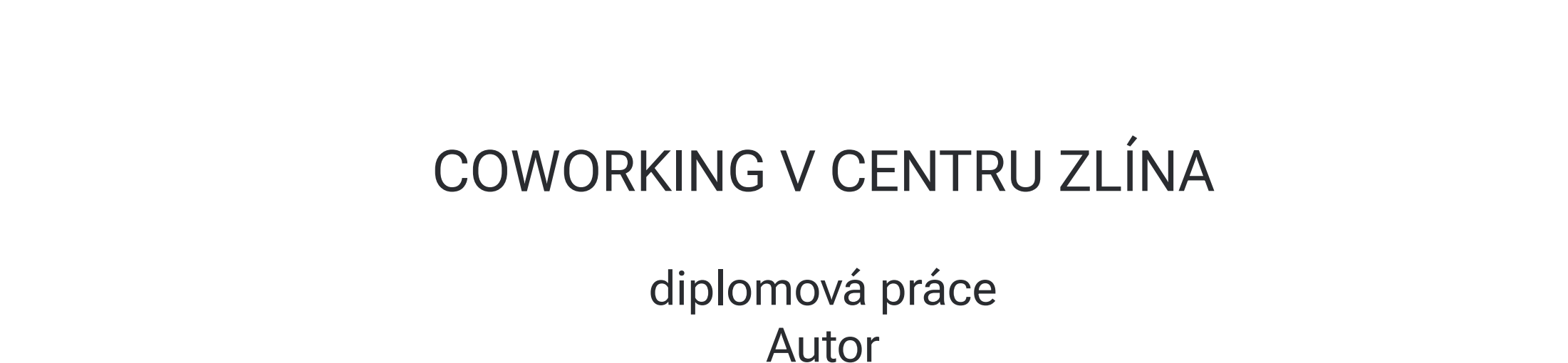
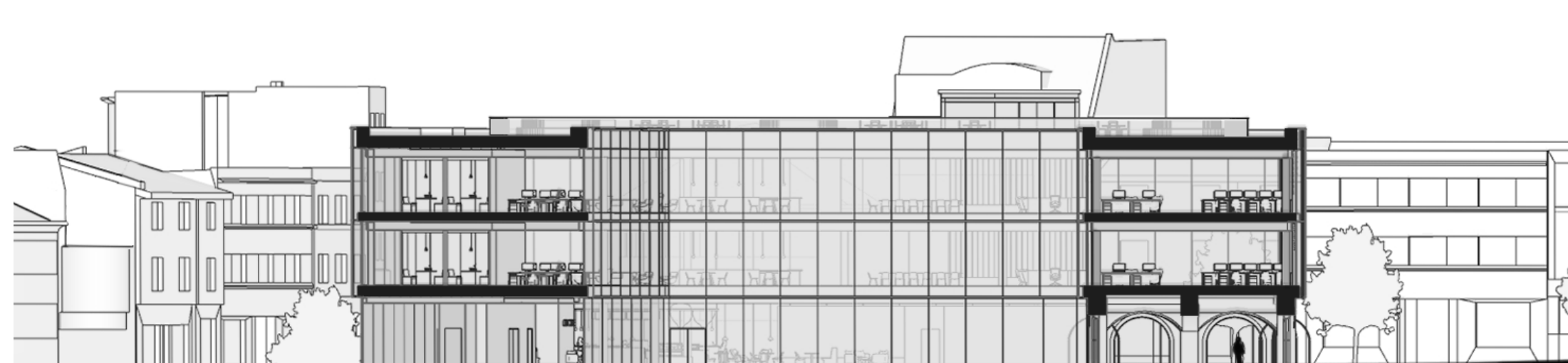
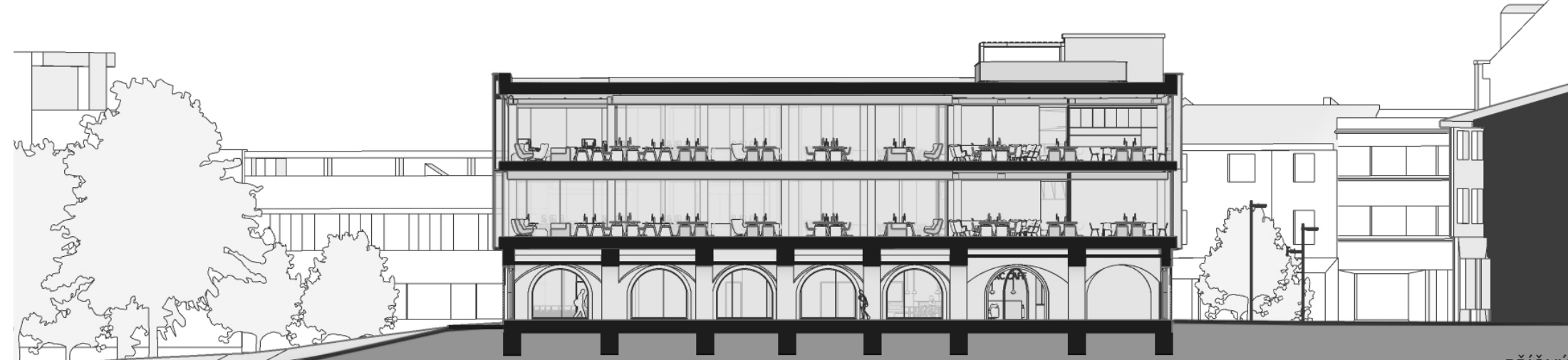
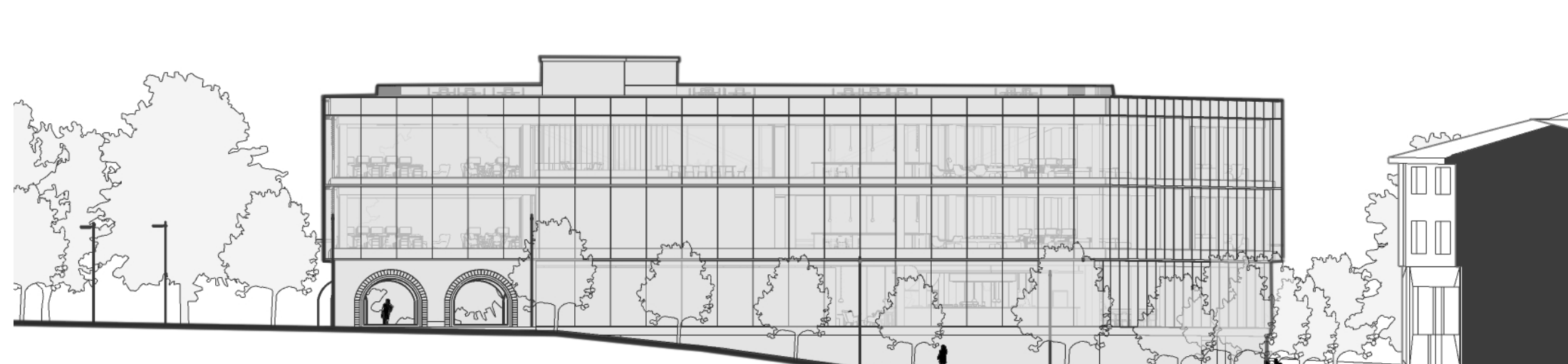
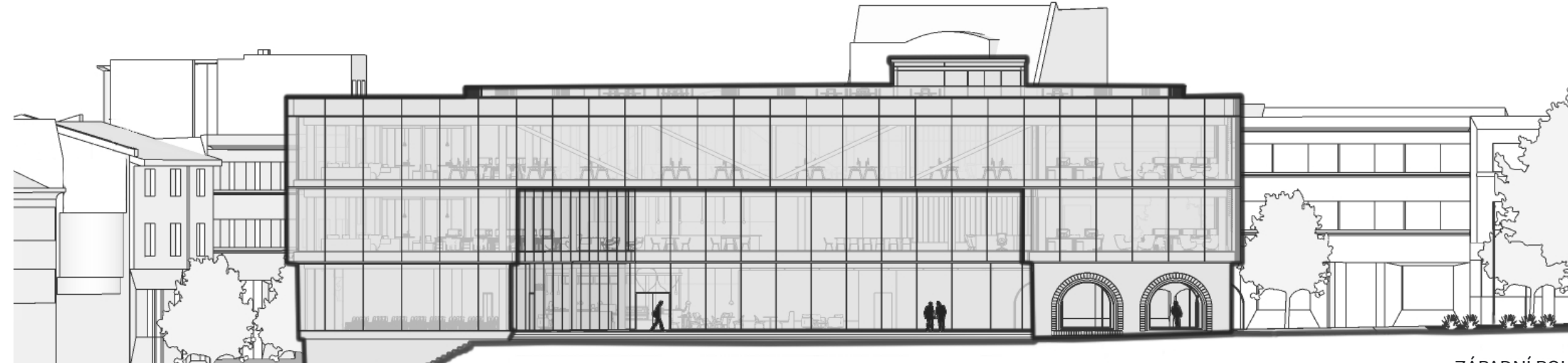
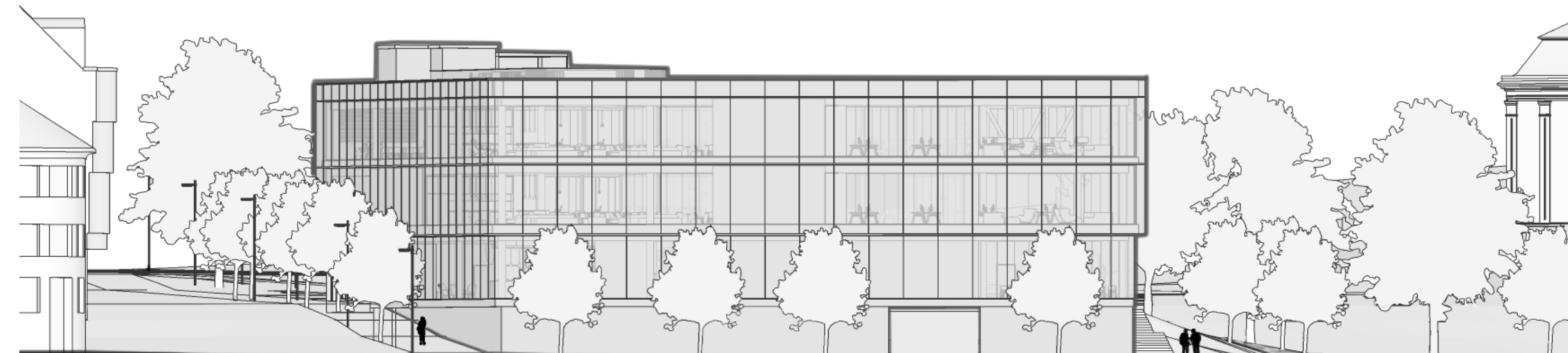
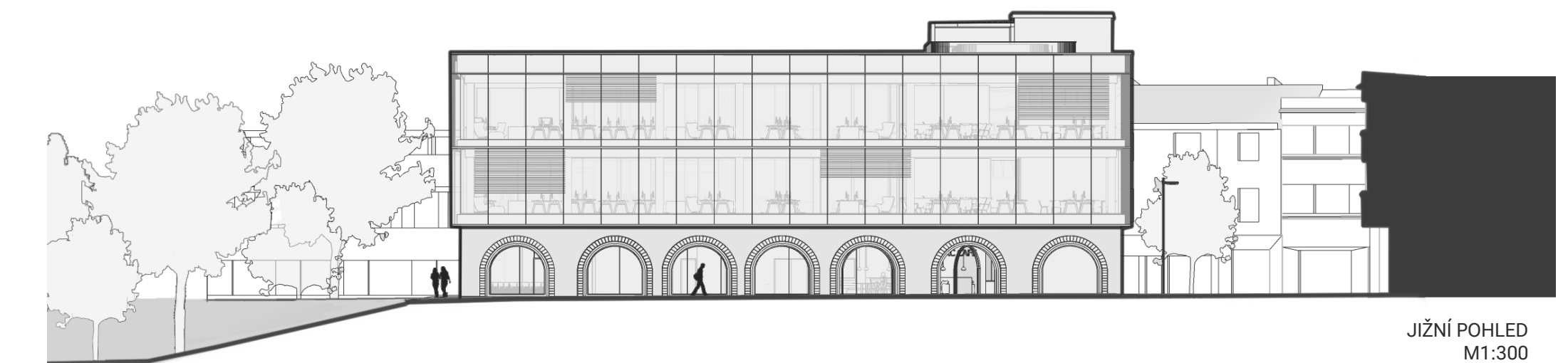
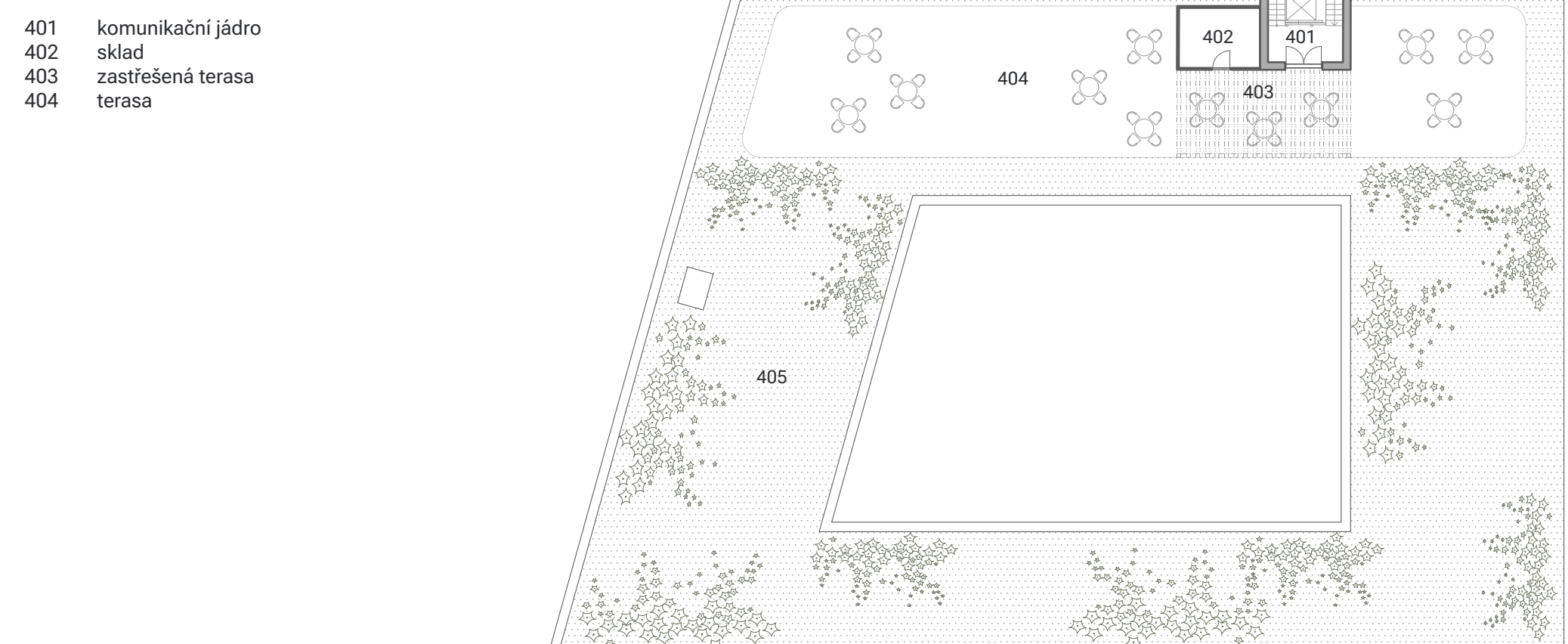


TYPOLOGIE SEZENÍ

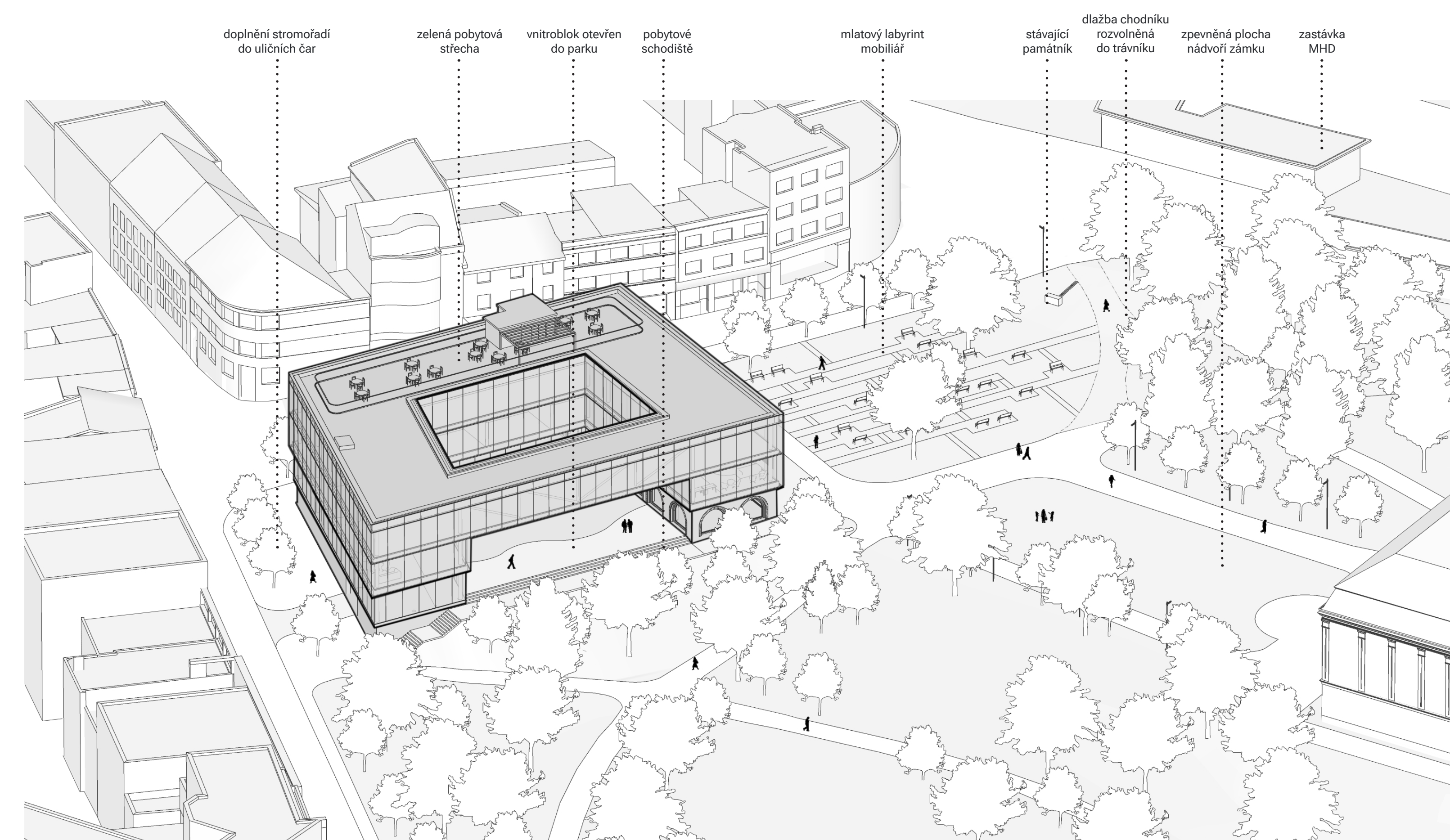


PŮDORYS STŘECHY  
M 1:300

LEGENDA MÍSTNOSTÍ



AXONOMETRIE



historie a kontext

Epizoda umístění budovy na nároží parku v centru města Zlín znamená významnou rekonstrukci a proměnu v historickém jádru. Umístění na historické ulici vedoucí do areálu bývalého sovětského výstavby a doplnění budovy.

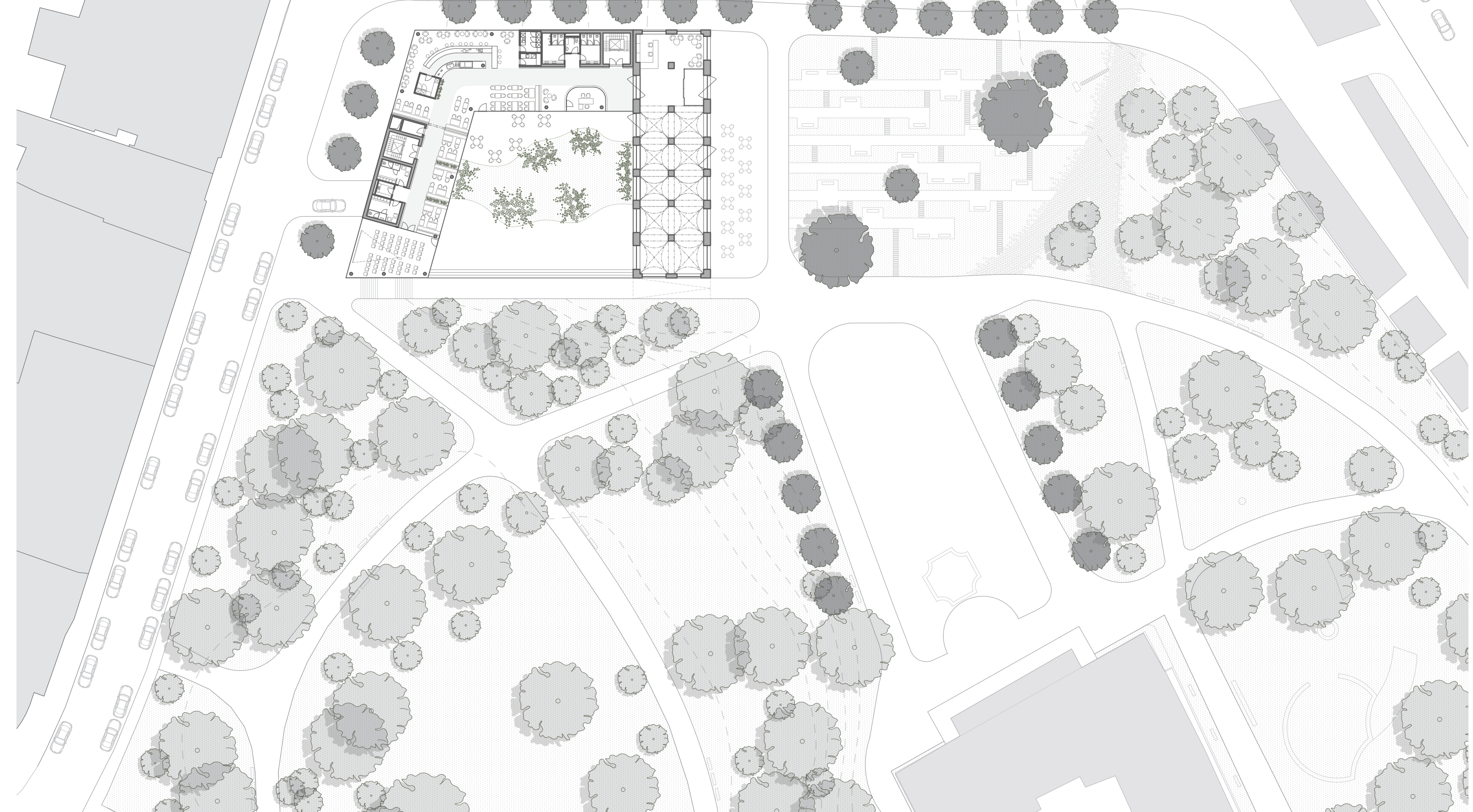
architektonický koncept

Historie rekonstrukce stavby je kombinací historické budovy bývalého parčíka a novou a moderní přístavbu. Architektonický koncept je založen na zachování a obnově historické budovy a moderní přístavby.

záměr a řešení

Projekt zahrnuje moderní zasklený vnitřní prostor, který propojuje jižní část parku a moderní přístavbu. Architektonický koncept je založen na zachování a obnově historické budovy a moderní přístavby.

SITUACE



rekonstrukce

Rekonstrukce této historické stavby přetváří starou a moderní přístavbu a zachování kulturního dědictví. Společně s obnovou budovy a moderní přístavby.

Zachování část přízemí

Zachování část přízemí, o obklopením půdorysů a detailů přízemí. Zachování část přízemí, o obklopením půdorysů a detailů přízemí.

Prostor nad krovem

Prostor nad krovem bude odlišně proloženo novou konstrukcí, která bude přetvářet starou a moderní přístavbu. Prostor nad krovem bude odlišně proloženo novou konstrukcí.

Nová část střešy

Nová část střešy bude doplněna moderním skleněným systémem a bezkrovňovým a kulturním skleněným systémem. Nová část střešy bude doplněna moderním skleněným systémem.

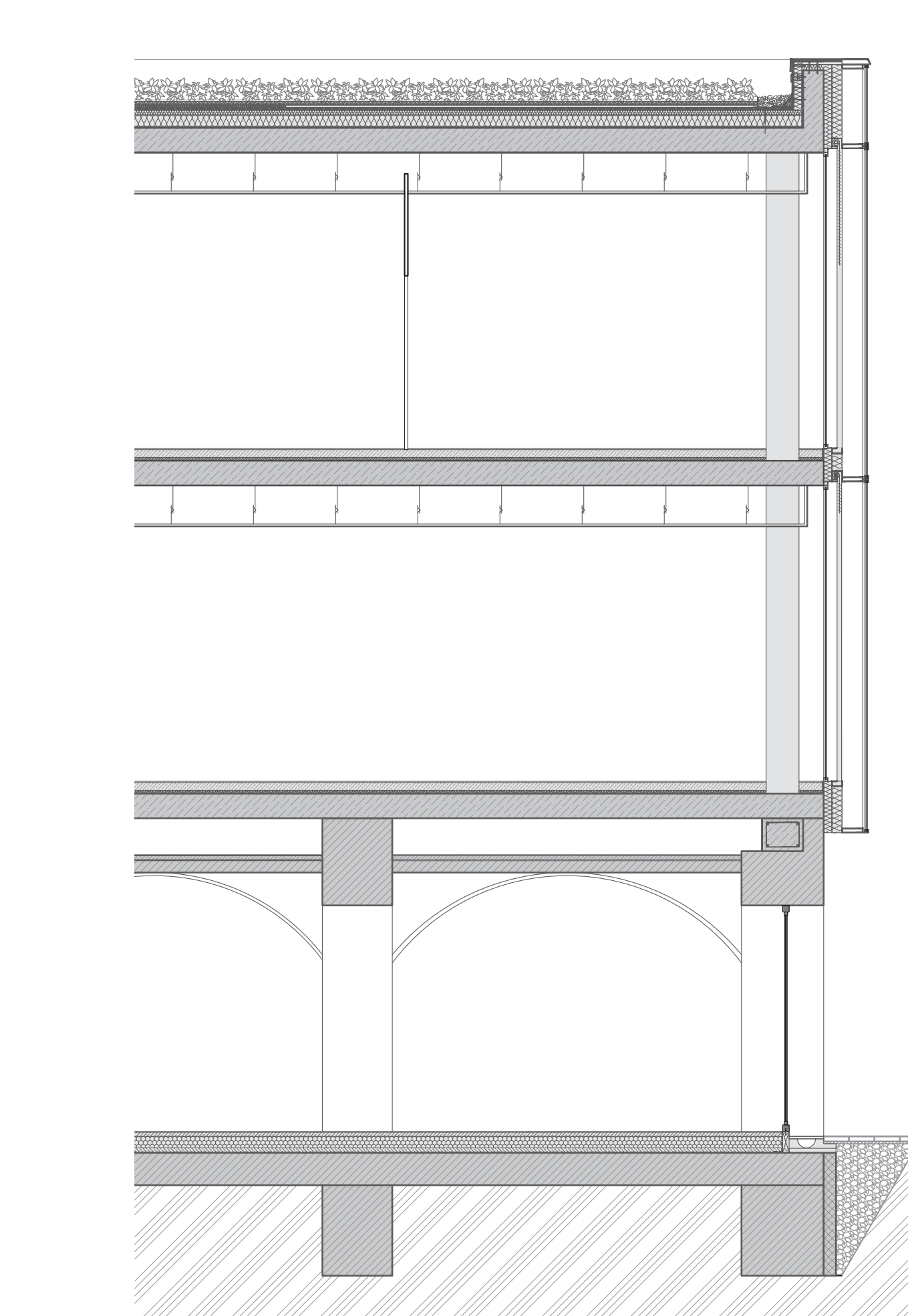
Most propojí novou část střešy

Most propojí novou část střešy a ocelové příhradové konstrukce, které zůstávají v rámci historického dědictví. Most propojí novou část střešy a ocelové příhradové konstrukce.

Celkový návrh

Celkový návrh propojuje historii a moderní architekturu a technologii, vytváří harmonický celek. Celkový návrh propojuje historii a moderní architekturu a technologii.

DETAIL FAŠÁDY  
M 1:60



COWORKING V CENTRU ZLÍNA

diplomová práce  
Autor  
Bc. Michaela Petrová

Vedoucí práce  
prof. Ing. arch. Ján Stempel,  
doc. Ing. arch. Ondřej Beneš, Ph.D.

Fakulta architektury  
České vysoké učení technické v Praze

LS 2023/2024