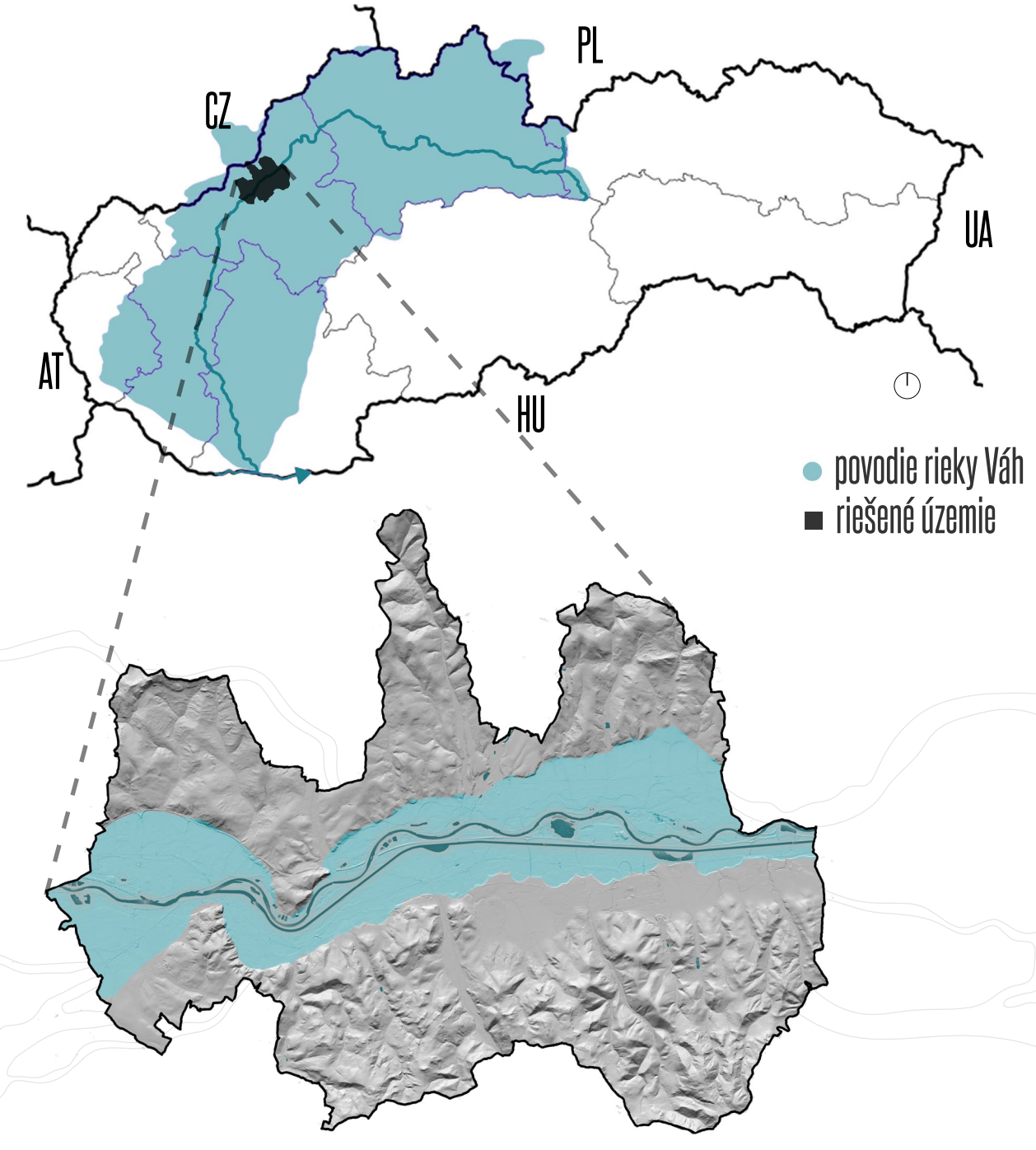


Regionálny krajinný plán pre región stredného Považia. Mojim cieľom v tomto dlhodobom pláne je zlepšiť prístupnosť krajiny, migráciu živočíchov a zvýšiť biodiverzitu a klimatickú odolnosť krajiny. Sústredím sa na dôležité prvky krajiny, ako je voda, modro-zelená infraštruktúra a obnova krajinných štruktúr. Svoj plán takticky zameriavam na ochranu historického a kultúrneho dedičstva, ako aj na ochranu prírody. Rovnako som definoval postupy pre plánovanie a hodnotenie plánu, aby sa zabezpečila jeho účinná implementácia a možnosť aktualizácie v budúcnosti.

LEGENDA

MALOPLOŠNÉ OCHRANÉ OÚZEMIA - ORODIE	ČASTIČKOVÉ PLOŠNÉ PRÍRODNÉ	HRANICE KATASTRŮV	VEDENÝ TOK	VIDEA	CESTNÁ SIEŤ	MELIORÁCIE	ochodníka, otvorený joko	ochranné pásmo prírodných lesových a minerálnych vôd zdrojníka
MALOPLOŠNÉ OCHRANÉ OÚZEMIA - LÚDNÉ	MESTSKÉ PRÍRODNÉ	PRÁMENNÉ	NÁVRH VEĽKOSTRAVŔOV	NÁVRH VEĽKOSTRAVŔOV	ŽELEZNIČNÁ SIEŤ	BRANICENÝM MERAČIA	travný lánový porast	ochranné pásmo prírodných lesových a minerálnych vôd zdrojníka
MALOPLOŠNÉ OCHRANÉ OÚZEMIA - INFRAŠTRUKTÚRA	NAVrhovaná cestná sieť	PRÁMENNÉ	NÁVRH VEĽKOSTRAVŔOV	NÁVRH VEĽKOSTRAVŔOV	LETOVÉ	MERAČIA		ochranné pásmo prírodných lesových a minerálnych vôd zdrojníka
	INFORMAČNÁ	PRÁMENNÉ	NÁVRH VEĽKOSTRAVŔOV	NÁVRH VEĽKOSTRAVŔOV	VEĽKOPLOŠNÉ OÚZ	MERAČIA		ochranné pásmo prírodných lesových a minerálnych vôd zdrojníka

Riešené územie



Navrhované zmeny v krajinnom manageamente

Hospodárenie s dažďovou vodou v intravilánoch miest a obcí, koncepčné zmysluplné a smerovanie následného využitia vody v krajine.

Sprístupenie a udržanie prírodného charakteru rieky Váh v jeho prírode blízkej forme. Vytvorenie rozličných plôch a miest vhodných k rekreácii.

Zmenšenie poľnohospodárskych blokov nad 30 hektárov, z dôvodu zvýšenia diverzity poľnohospodárskej krajiny a jej klimatickej odolnosti. Lepšie vsakovacie schopnosti, prekypenie pôdy, zníženie náchylnosti proti eróziám.

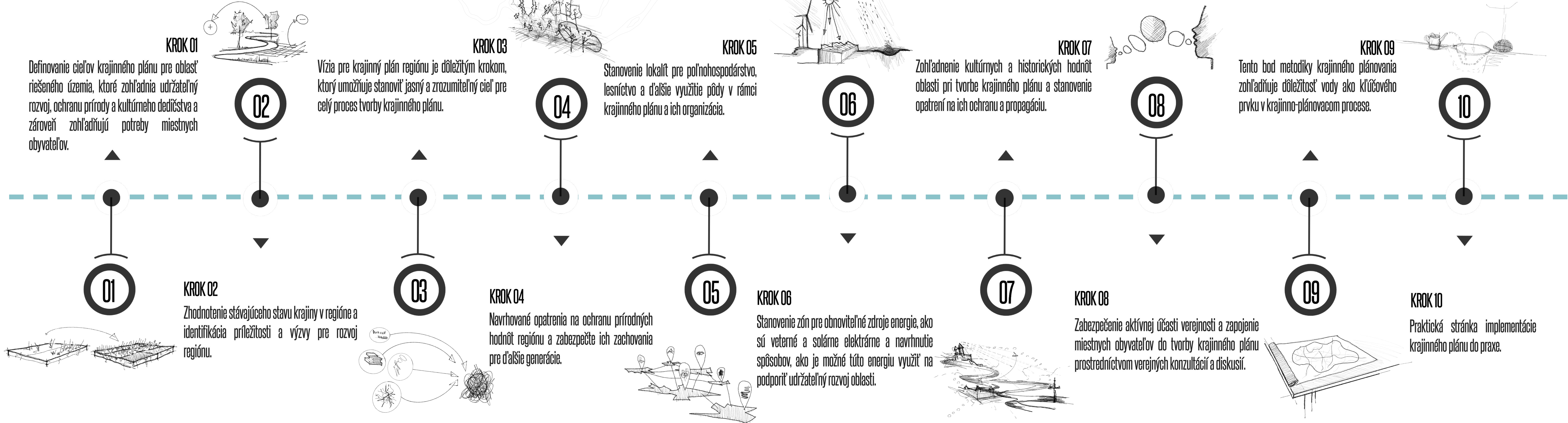
Pramenná oblasť vodných tokov a jej management je prvou lokalitou k spomaleniu odtoku vody z územia a tak eliminácií prívalových zrážok v spodných partiách vodných tokov.

Udržanie meandrov v prírodnej línii vodného toku rieky Váh a ich prirodzené rozšírenie reagujúce na geologické podmienky v danom mieste.

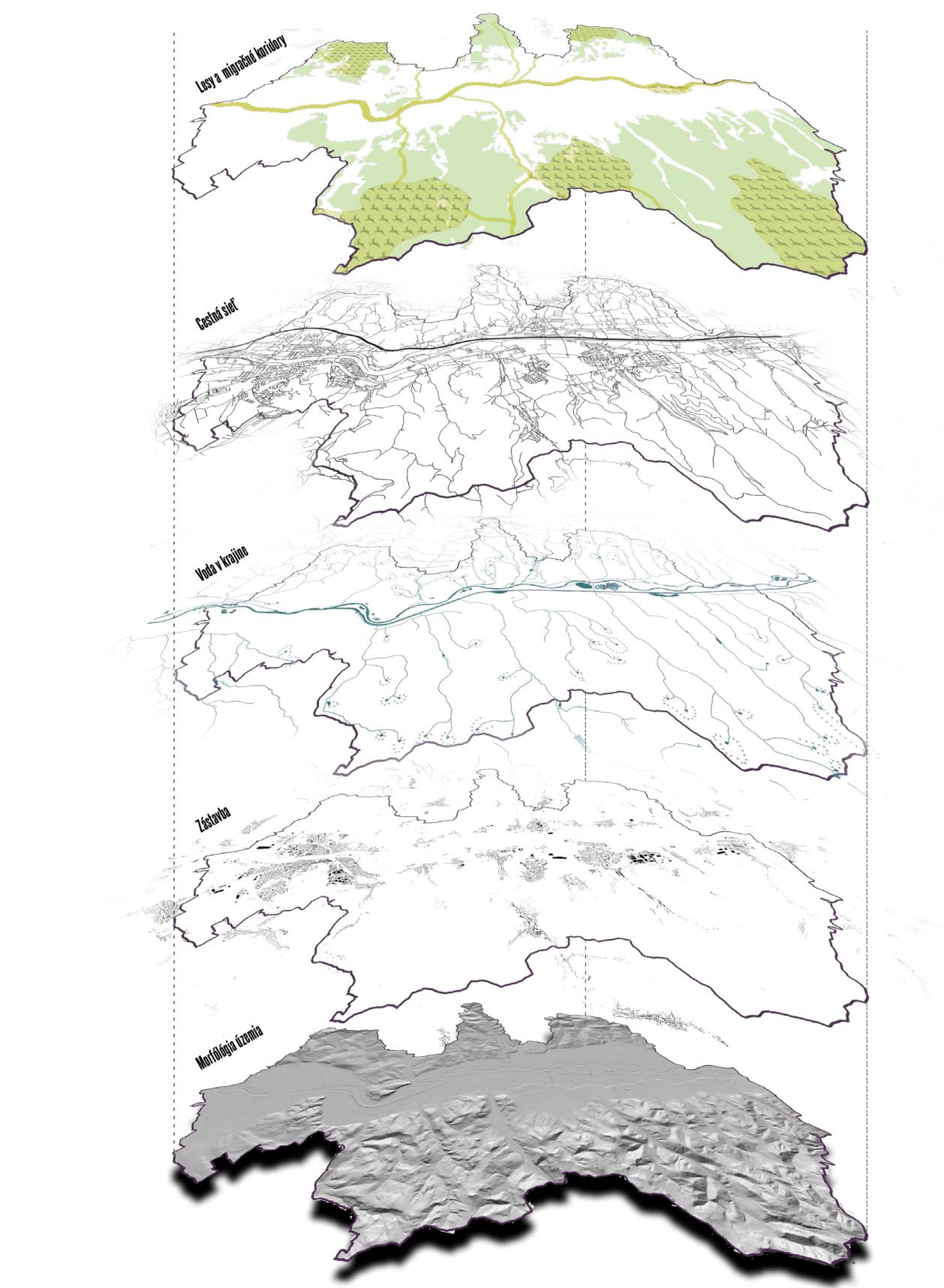
Močiare a stojace vody ako biocentrá pre zver a zároveň udržanie rozmanitej fauny a flóry v údolnej nive Váhu.

Migrácie koridory v krajine sú významným prvkom pre zvýšenie diverzity v krajine. Prekonávajú líniové bariéry tvorené infraštruktúrou a zabezpečujú priechodné prepojenie v území.

Metodika regionálne krajinného plánu



Infraštruktúra krajiny



Príklady typológie krajín

Uličné profily sú navrhnuté s cieľom maximalizovať využitie zelene a vodných prvkov. Úzkymi zelenými páskami a stromovými alejami na okrajoch ciest sa vytvára príjemná a esteticky príťažlivá atmosféra.

Sprístupný vodný tok prírodného charakteru s cieľom podporovať turistické a edukačné aktivity. Vytvorením prístupných brehových zón, turistických chodníkov a informačných tabulí som umožnil návštevníkom spoznať a objaviť túto unikátnu prírodnú lokalitu.

Lokalities prírodného charakteru sú ponechané bez zásahov, čo znamená, že sa nezasahuje do ich prírodného vývoja a procesov. Tieto oblasti slúžia ako prírodné rezervácie, kde sa zachováva biodiverzita, ekosystémy a prírodné procesy bez ľudského zásahu.

V území je navrhnutá zmena poľnohospodárstva s využitím pásových systémov. Umožňujú optimalizáciu využitia pôdy a zlepšenie jej udržateľnosti. Vytvorením páskov vegetácie medzi poľami sa minimalizuje erózia pôdy, zlepšuje biodiverzita a zadržava sa vlhkosť.