

# ZTRACENÉ NÁMĚSTÍ VELKÉ POPOVICE | MICHAL POSPÍŠIL | ZS 2023/2024 | ATELIÉR KORDOVSKÝ VRBATA

**Technické a technologické řešení**

Každá funkce (resp. hmota) má svou vlastní technickou místnost, kde uvažují s elektrickým kotlem. Plynový kotel je také možný, ale je potřeba na pozemek dovést přípojku plynu. Ve všech objektech navrhují podlahové vytápění. Dešťová voda je shromažďována v akumulační nádrži a následně využita na zavlažování a vsak do zeleně na ploše náměstí a parku. O příjemné klima v budovách se bude starat rozvedená vzduchotechnika s rekuperační jednotkou.

**Konstrukční řešení**

Svislá konstrukce je navržena jako oboustranný stěnový systém. Jedná se o monolitickou železobetonovou konstrukci. Vododorovné a střešní konstrukce jsou navrženy jako oboustranně pruté stropní desky z monolitického železobetonu. Pro překonání

větších rozponů v hlavních sálech (sál, knihovna a samoobsluha) je střešní deska podpořena žebrováním, které plní funkci průvlaků.

**Požární řešení**

**A** Požární výška objektu je 3,15 m. Dům je členěn na 2 funkční hmoty, které jsou spojeny chodbou s únikovým schodištěm a požárním výtahem. Únik probíhá přes CHÚC typu A. V prostorech s větším množstvím lidí jsou navrženy sprinklery.

**B** Požární výška objektu je 6,3 m. Vícepodlažní galerie v OÚ je klasifikovaná jako NÚC a ústí do oddělené CHÚC s únikovým schodištěm a požárním výtahem. CHÚC je navržena typu A. Menší část objektu – klubovna – má požární výšku 3,15 m. Navrženy jsou zde sprinklery.

**Urbanismus**

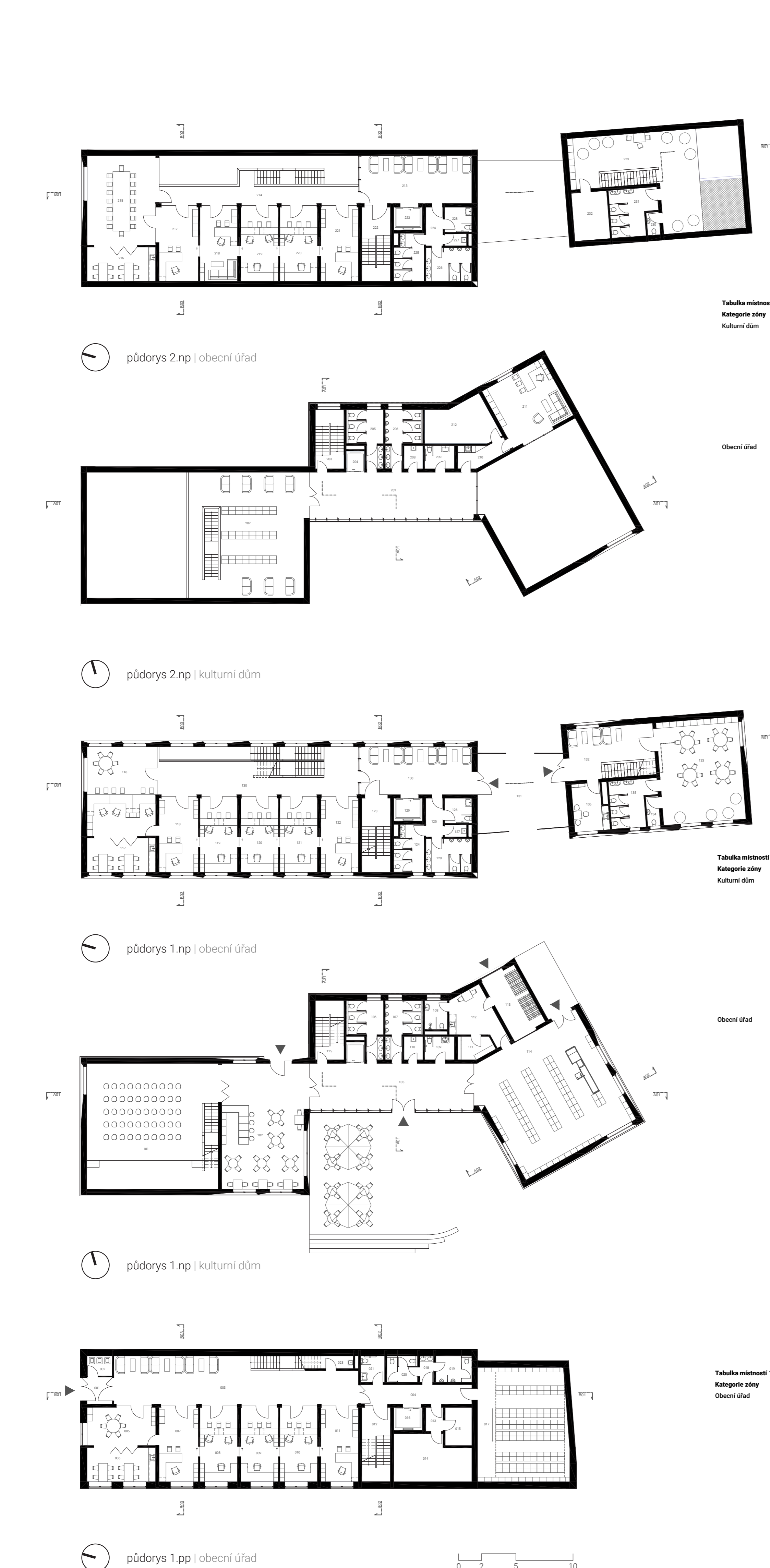
Pozemek se nachází ve Středočeské vesnici Velké Popovice, které leží asi 15 km jihovýchodně od Prahy. Úlice Ringhoferova je velice výtěžená silnice, protože bezprostředně spojuje větší obce v okolí Prahy a také kvůli přítomnosti nedaleké dálnice D1.

Pozemek téměř sousedí se dvěma rybníky. Mezi nimi jsem navrhl nový biokoridor, na který je požadavek v novém územním plánu. Terén je na pozemku z východu poměrně svažité. Výškový rozdíl činí asi 4-6 m (po celém pozemku je různý). V dochozí vzdálenosti se nachází dvě vysokokapacitní parkoviště, proto je v návrhu počítáno s přidruženým parkováním zde a v objektu tak nejsou podzemní garáže.

**Architektonické řešení**

Koncept objektu vychází z požadavku na zastavení díle územního plánu. Výplní těchto hmot se ve středu pozemku rýsuje nové náměstí. Aby nebyly hmoty tak dlouhé, navrhují pro vybrané funkce vlastní hmotu a spojují je menším komunikačním objektem.

Všechny hlavní hmoty jsou z železobetonu. A to tak, že z exteriéru i z interiéru. Hlavním argumentem pro zvolené řešení doprava stavebního materiálu z nedalekých betonárek (např. ve Stračnicích) a využití dřeva na bednění z okolních pil. Aby hmoty neupůsobily tak vysoce, jsou domy postaveny na kamenném soklu. Zároveň jsem chtěl návrh přiblížit industriální notorické znače piva, a proto jsem na spojovací hmoty použil perforované cortenové plechy.



Tabulka místností 2.NP			
Kategorie stavy	Č.	Název místnosti	
Kulturní dům	201	chodba	
	202	knihovna	
	203	únikové schodiště	
	204	výhledová ložnice	
	205	dělná WC	
	206	dělná WC	
	208	úniková místnost	
	209	WC pro invalidy	
	210	chodba	
	211	kancelář nebo obchodní prostory	
	212	technická místnost	
	Obecní úřad	213	okružní hala
		214	galerie
		215	sašedičká místnost
216		únikové schodiště	
217		kancelář starosty	
218		únikové schodiště	
219		kancelář	
220		kancelář	
221		kancelář	
222		únikové schodiště	
223		výhledová ložnice	
224		chodba	
225		dělná WC	
226		dělná WC	
227	úniková místnost		
228	WC pro invalidy		
229	hala		
230	úniková WC		
231	občasná WC		
232	technická místnost		
		<b>493,81 m²</b>	
		<b>745,81 m²</b>	
		<b>400,43 m²</b>	

Tabulka místností 1.NP			
Kategorie stavy	Č.	Název místnosti	
Kulturní dům	101	Sál	
	102	každna	
	103	chodba	
	106	dělná WC	
	107	chodba	
	108	koupelna	
	109	WC pro invalidy	
	110	úniková místnost	
	111	hala	
	112	únikové schodiště	
	113	přijímá zbroj	
	114	stojelna	
	115	únikové schodiště	
	Obecní úřad	116	přijímá a sašedičká místnost
		117	únikové schodiště
118		kancelář	
119		kancelář	
120		kancelář	
121		kancelář	
122		kancelář	
123		únikové schodiště	
124		dělná WC	
125		chodba	
126		WC pro invalidy	
127		úniková místnost	
128		dělná WC	
129		výhledová ložnice	
130		okružní hala	
131	galerie		
132	hala		
133	vidlečnická místnost		
134	dělná WC		
135	občasná WC		
136	dělná WC		
		<b>526,54 m²</b>	
		<b>1 066,97 m²</b>	

Tabulka místností 1.PP		
Kategorie stavy	Č.	Název místnosti
Obecní úřad	001	úšadi
	002	odpad
	003	Plak
	004	chodba
	005	sašedičká místnost
	006	únikové schodiště
	007	kancelář
	008	kancelář
	009	kancelář
	010	kancelář
	011	kancelář
	012	únikové schodiště
	013	chodba
	014	technická místnost
	015	serverová místnost
016	výhledová ložnice	
017	antřik	
018	chodba	
019	dělná WC	
020	dělná WC	
021	WC pro invalidy	
022	Plak	
023	úniková místnost	
		<b>611,4 m²</b>
		<b>3,85 m²</b>
		<b>86,68 m²</b>
		<b>16,67 m²</b>
		<b>20,70 m²</b>
		<b>16,00 m²</b>
		<b>22,68 m²</b>
		<b>21,71 m²</b>
		<b>21,71 m²</b>
		<b>21,71 m²</b>
		<b>16,62 m²</b>
		<b>3,53 m²</b>
		<b>2,02 m²</b>
		<b>11,85 m²</b>
		<b>5,50 m²</b>
		<b>16,72 m²</b>
		<b>19,23 m²</b>
		<b>120,88 m²</b>
		<b>13,16 m²</b>
		<b>400,43 m²</b>
		<b>47,60 m²</b>
		<b>18,00 m²</b>
		<b>22,86 m²</b>
		<b>21,71 m²</b>
		<b>21,71 m²</b>
		<b>21,71 m²</b>
		<b>16,62 m²</b>
		<b>10,47 m²</b>
		<b>5,10 m²</b>
		<b>5,22 m²</b>
		<b>2,02 m²</b>
		<b>11,85 m²</b>
		<b>5,50 m²</b>
		<b>16,72 m²</b>
		<b>19,23 m²</b>
		<b>120,88 m²</b>
		<b>13,16 m²</b>
		<b>400,43 m²</b>
		<b>47,60 m²</b>
		<b>18,00 m²</b>
		<b>22,86 m²</b>
		<b>21,71 m²</b>
		<b>21,71 m²</b>
		<b>21,71 m²</b>
		<b>16,62 m²</b>
		<b>10,47 m²</b>
		<b>5,10 m²</b>
		<b>5,22 m²</b>
		<b>2,02 m²</b>
		<b>11,85 m²</b>
		<b>5,50 m²</b>
		<b>16,72 m²</b>
		<b>19,23 m²</b>
		<b>120,88 m²</b>
		<b>13,16 m²</b>
		<b>400,43 m²</b>
		<b>47,60 m²</b>
		<b>18,00 m²</b>
		<b>22,86 m²</b>
		<b>21,71 m²</b>
		<b>21,71 m²</b>
		<b>21,71 m²</b>
		<b>16,62 m²</b>
		<b>10,47 m²</b>
		<b>5,10 m²</b>
		<b>5,22 m²</b>
		<b>2,02 m²</b>
		<b>11,85 m²</b>
		<b>5,50 m²</b>
		<b>16,72 m²</b>
		<b>19,23 m²</b>
		<b>120,88 m²</b>
		<b>13,16 m²</b>
		<b>400,43 m²</b>

