



autorka: Bc. Petra Kučerová
vedoucí práce: doc. Ing. arch. Tomáš Efler
diplomní projekt



UNESĚŠ UNESCO? REVITALIZACE CHMELAŘSKÝCH OBJEKTŮ V ŽATCI ZA KLÁŠTEREM

Adaptive reuse of hop buildings behind the monastery in Žatec

Fakulta architektury ČVUT v Praze
Ústav památkové péče
ZS 2023/2024



Přední pohled do dvora



Zadní pohled do parkoviště



Přední pohled na sušárnu a bytový dům pro seniory při vstupu od Klášterní ulice



Zadní průhled od přechodu z Klášterní zahrady



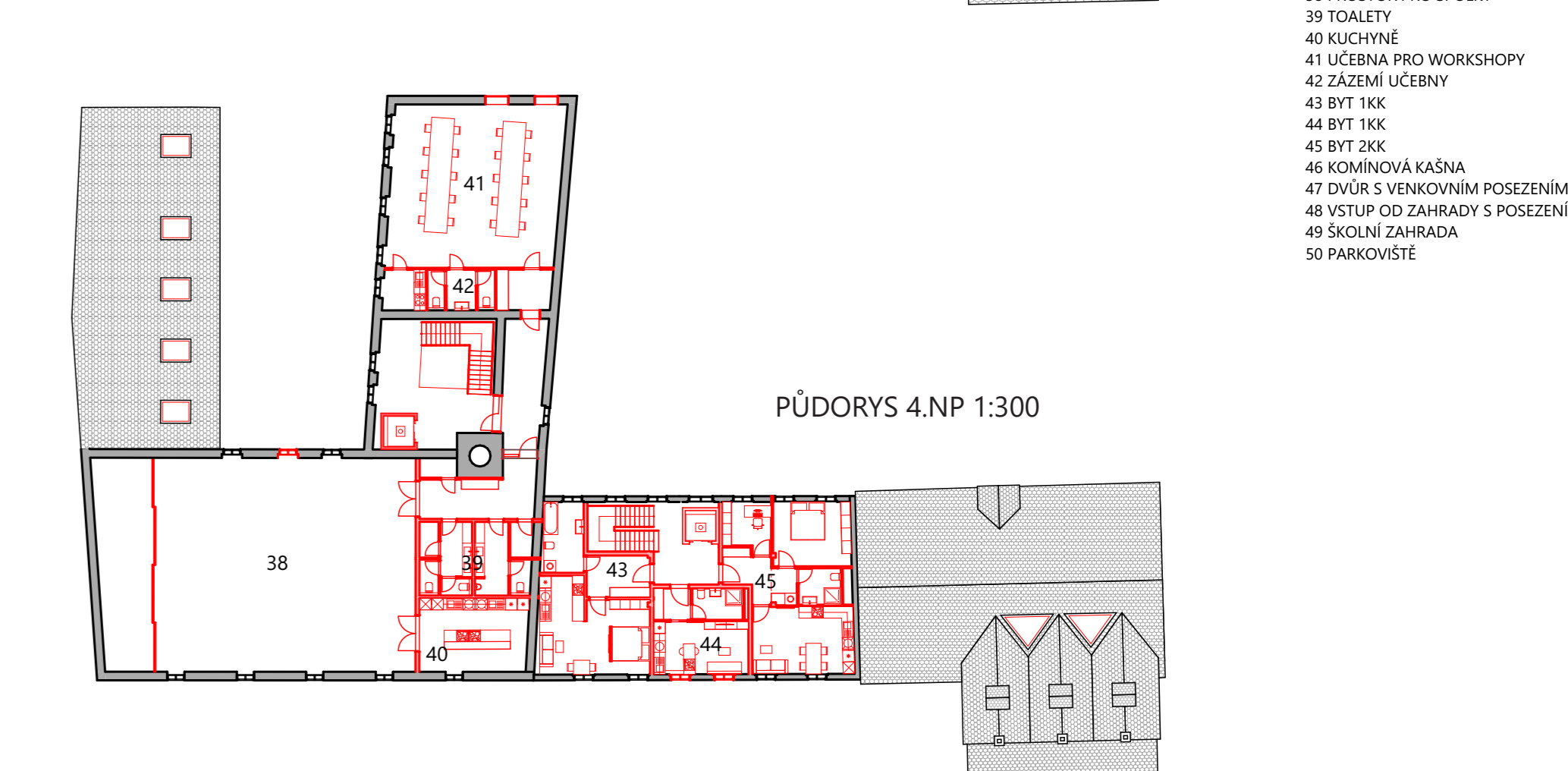
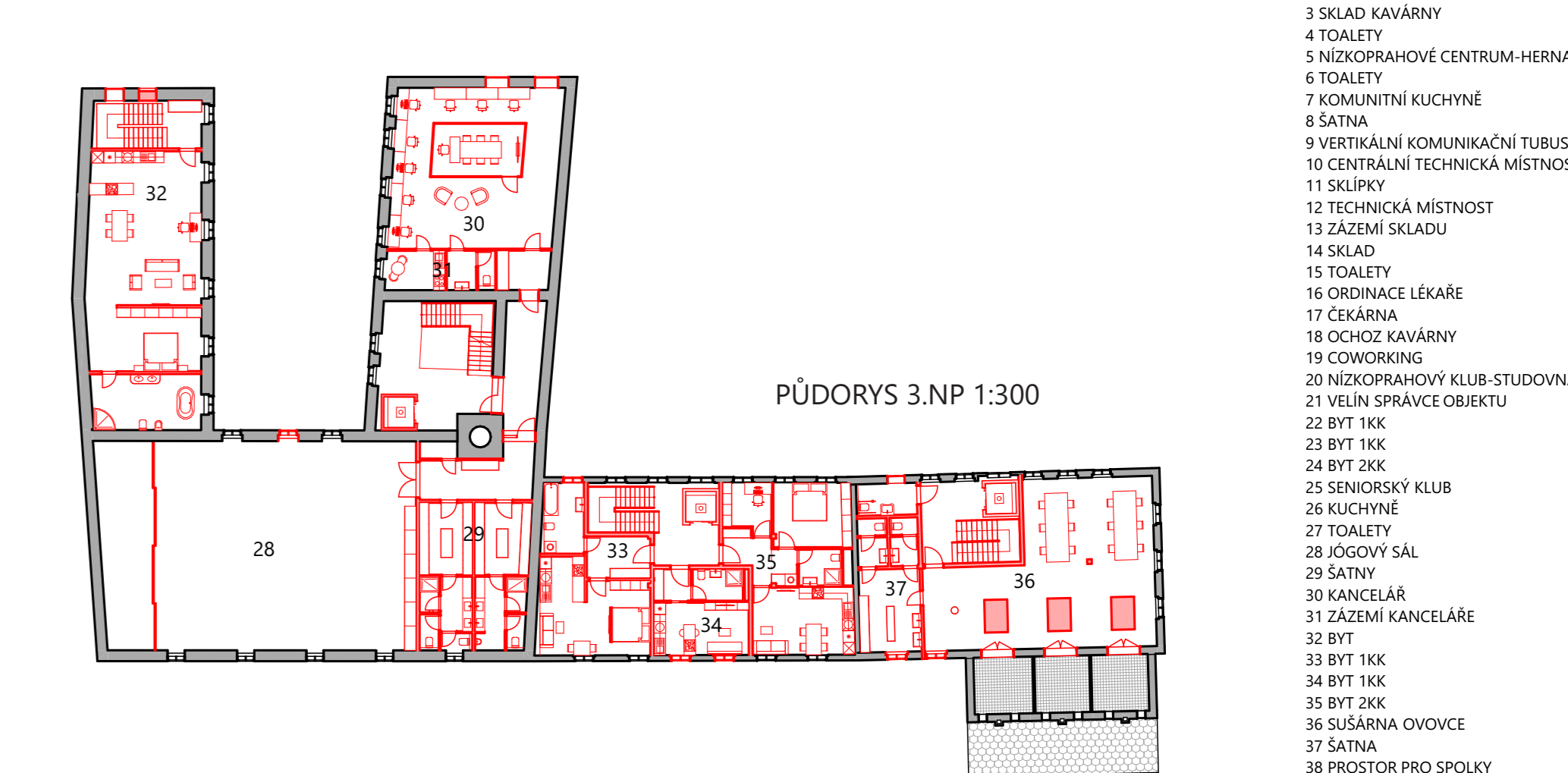
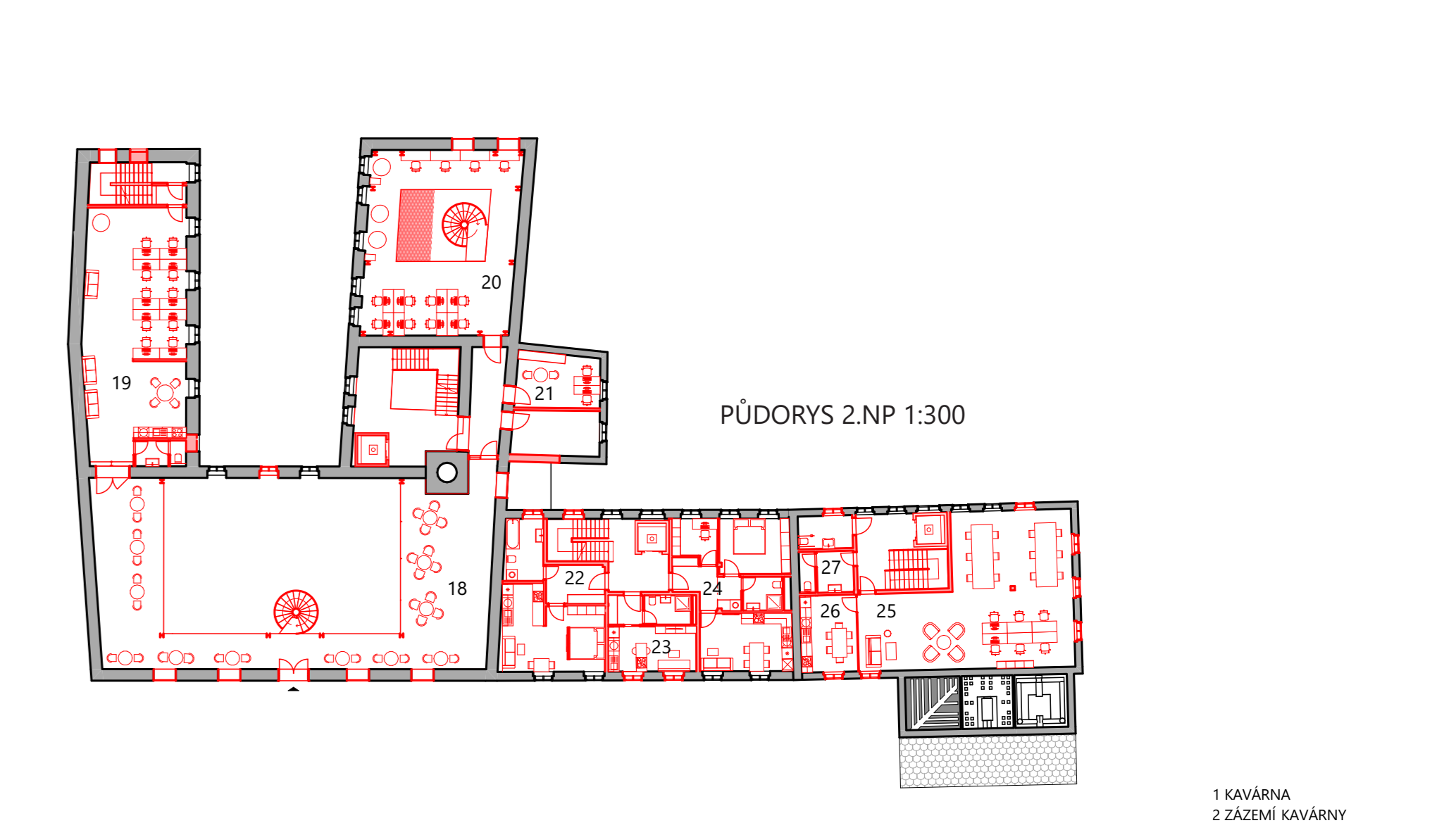
Bývalé chmelářské objekty jejich revitalizaci se věnovali praktičtí, jsou součástí organické zástavby města, která pokrývá vzhledově rozdílné prvky od pravěkých novověkých zástavek v podobě sošních vil a panelových bytových domů. Navzdory na straně opačné blok sousedí s kapacitním kláštelem a jeho zástavbou. V bezprostřední blízkosti objektů se nachází domy pro individuální bydlení, základní škola a oběský dům. Skládá se z kanceláří a výroby sark elektronizací firmy bozám a několika individuálním bydlením v podobě rodinných vil. Základní školou a oběský dům očí odobrat o nové vzniklou stoučnu, která vtáhne, že v místě dříve. Funkční náplň bývalých chmelářských objektů přemýšlejí v ohledem na změněné zakázka školou a oběský dům, s touto na ně přinutit navázat a již fungující objekty tím v místě podporit. Mýslit jsem chtěla i na seniory, pro něž není kapacita bydlení v Žateci dostatečná. Společně s seniory, na oběský dům kapacita kapacitně vedle sebe a využívat tak jedinečné meziklasické vzhledy, jejichž propojení podpořím novými funkcemi v objektech.

Urbanistickou strukturu uzavřeného bloku otevírá, blok je nyní průchozí skrz a má nové vzhledy přístup do klášterní zahrady. V této střeše tři úrovně bytů, komornou sušárnu, její sídla kade, vhodné pro setkávání, procházky i odpočinek. Sídelní zahrada je uzavřená, aby měla možnost fungovat odděleně. Zároveň je se připojit a dít tak mají snadný přístup do objektu. A lze se jít na klášter. Předpokládám, že nové vzniklé objekty bude zastřešovat klášterní zahrada, která je pro téměř celý blok přírodním a nepříjemně horké pro chmelářské objekty a stárá zástavba. Komplex koncepčních výtvarných změn v bloku do formy stávajícího řešení budov nezahájí. Respektuji to, kary dostávají klet, a vrymím mu aktivním náplň bez rozporů, jak je se dostane zástavby. Chcí dokázat, že budovy, které jsou v dostatečném stavu a které i samotní žatčáci ochotni tarhivo odědit v termín klášterního na odpis, mají šanci být zachráněny. Mnohu významně zmodernizovat a posílit dostupnou část města.

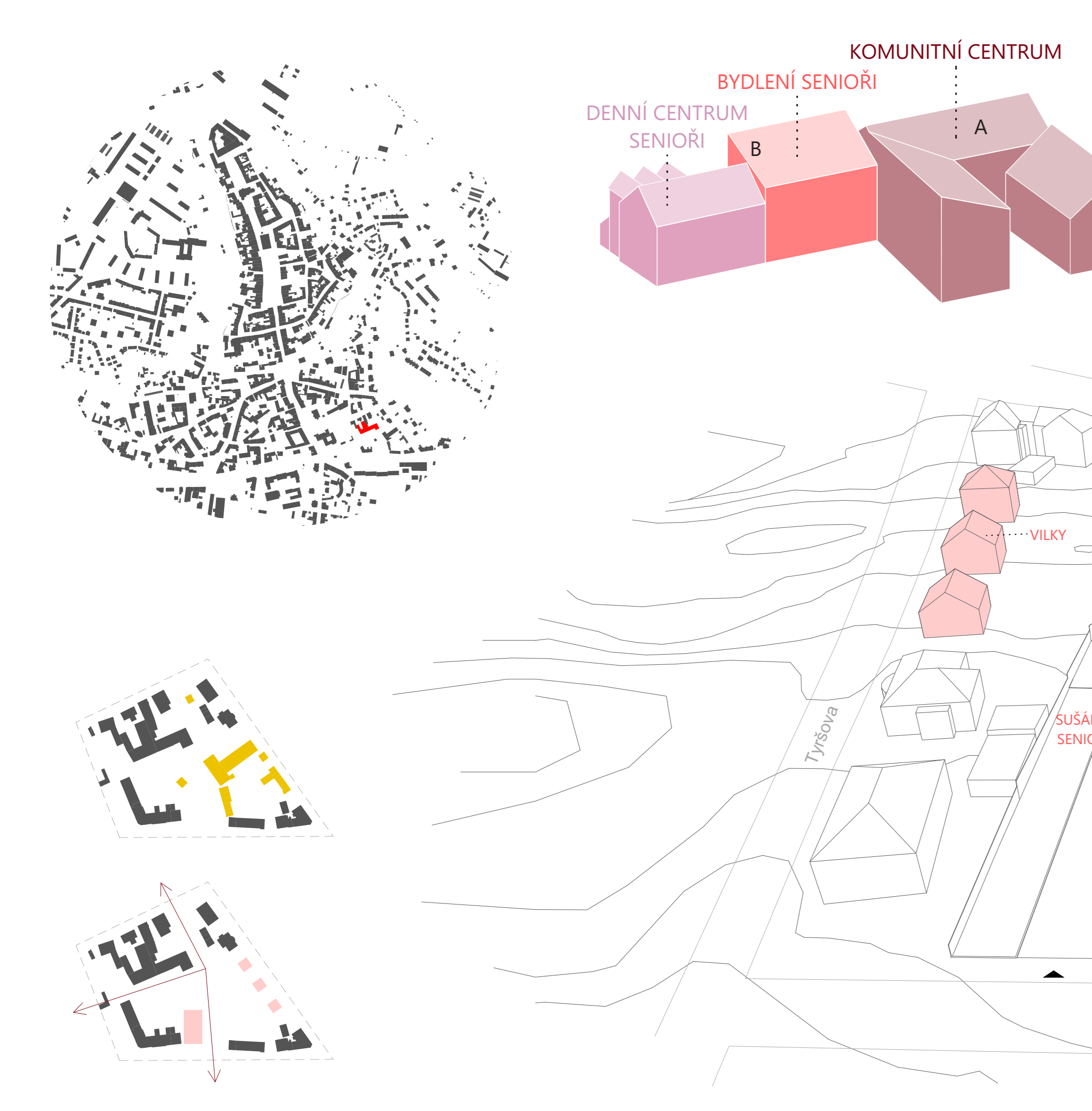
Upravitel v rámci poloviny. A vzniká velká kavárna a oázou, do které se dostane ze dvora i z vřelí úrovně od zahrady, je střešním úrovní a srdcem celého objektu. Nad kavárnou je jíčovný sál a nad tím prostor pro žatecké spolek, který je ve městě mnoho. Mnoho ho využívá pro běžnou činnost, nebo pro výjimečné události a příležitosti, jako je slavnostní zasedání.



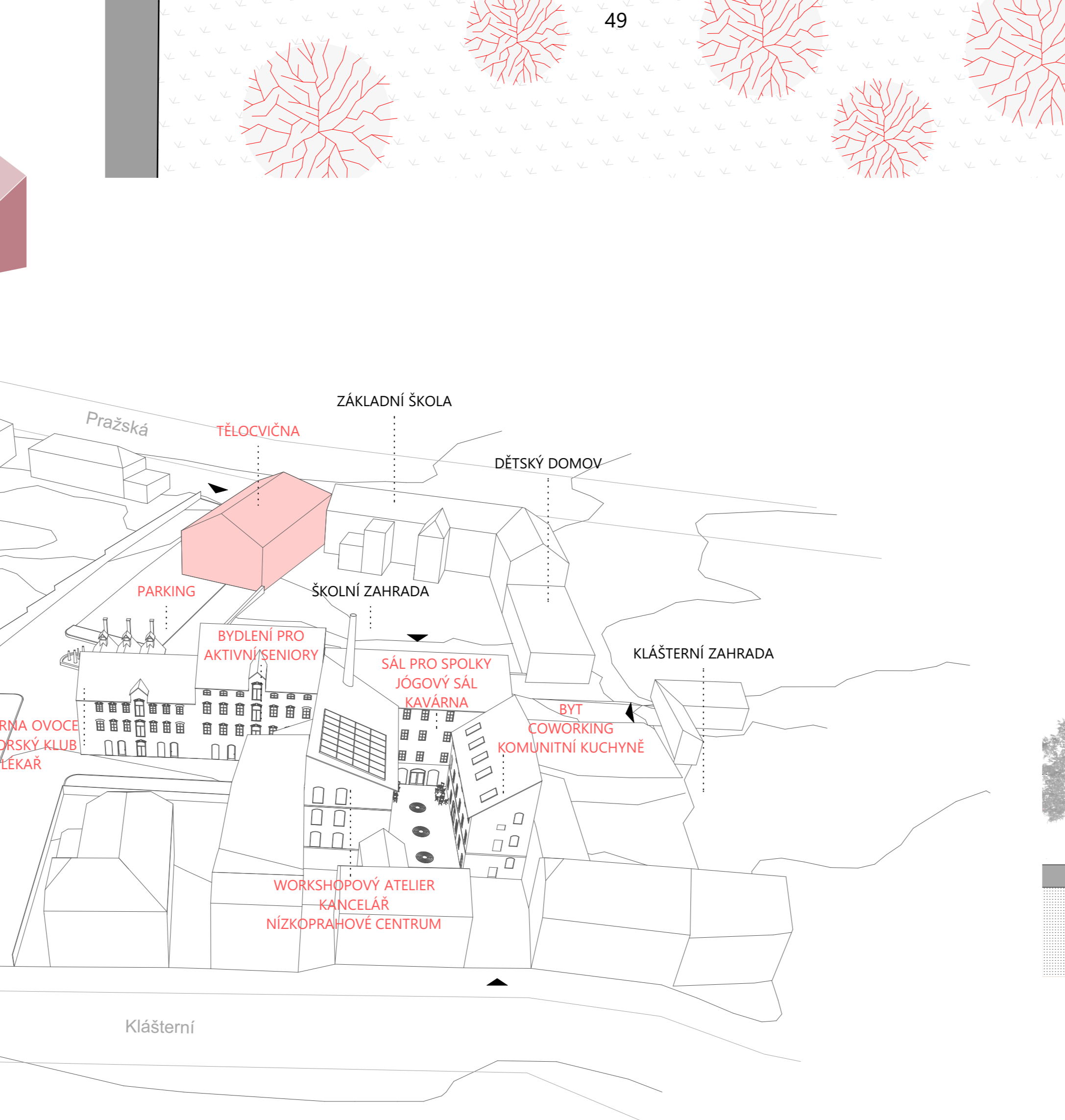
PŮDORYS PARTERU 1:150



- 1 KAVÁRNA
- 2 ŽATECKÝ SPOLEK
- 3 ŽATECKÝ SPOLEK
- 4 ŠKOLA
- 5 KAPACITNÍ KLÁŠTER
- 6 KLÁŠTERNÍ ZAHRADA
- 7 KLÁŠTERNÍ ZAHRADA
- 8 KLÁŠTERNÍ ZAHRADA
- 9 KLÁŠTERNÍ ZAHRADA
- 10 KLÁŠTERNÍ ZAHRADA
- 11 KLÁŠTERNÍ ZAHRADA
- 12 KLÁŠTERNÍ ZAHRADA
- 13 KLÁŠTERNÍ ZAHRADA
- 14 KLÁŠTERNÍ ZAHRADA
- 15 KLÁŠTERNÍ ZAHRADA
- 16 KLÁŠTERNÍ ZAHRADA
- 17 KLÁŠTERNÍ ZAHRADA
- 18 KLÁŠTERNÍ ZAHRADA
- 19 KLÁŠTERNÍ ZAHRADA
- 20 KLÁŠTERNÍ ZAHRADA
- 21 KLÁŠTERNÍ ZAHRADA
- 22 KLÁŠTERNÍ ZAHRADA
- 23 KLÁŠTERNÍ ZAHRADA
- 24 KLÁŠTERNÍ ZAHRADA
- 25 KLÁŠTERNÍ ZAHRADA
- 26 KLÁŠTERNÍ ZAHRADA
- 27 KLÁŠTERNÍ ZAHRADA
- 28 KLÁŠTERNÍ ZAHRADA
- 29 KLÁŠTERNÍ ZAHRADA
- 30 KLÁŠTERNÍ ZAHRADA
- 31 KLÁŠTERNÍ ZAHRADA
- 32 KLÁŠTERNÍ ZAHRADA
- 33 KLÁŠTERNÍ ZAHRADA
- 34 KLÁŠTERNÍ ZAHRADA
- 35 KLÁŠTERNÍ ZAHRADA
- 36 KLÁŠTERNÍ ZAHRADA
- 37 KLÁŠTERNÍ ZAHRADA
- 38 KLÁŠTERNÍ ZAHRADA
- 39 KLÁŠTERNÍ ZAHRADA
- 40 KLÁŠTERNÍ ZAHRADA
- 41 KLÁŠTERNÍ ZAHRADA
- 42 KLÁŠTERNÍ ZAHRADA
- 43 KLÁŠTERNÍ ZAHRADA
- 44 KLÁŠTERNÍ ZAHRADA
- 45 KLÁŠTERNÍ ZAHRADA
- 46 KLÁŠTERNÍ ZAHRADA
- 47 KLÁŠTERNÍ ZAHRADA
- 48 KLÁŠTERNÍ ZAHRADA
- 49 KLÁŠTERNÍ ZAHRADA



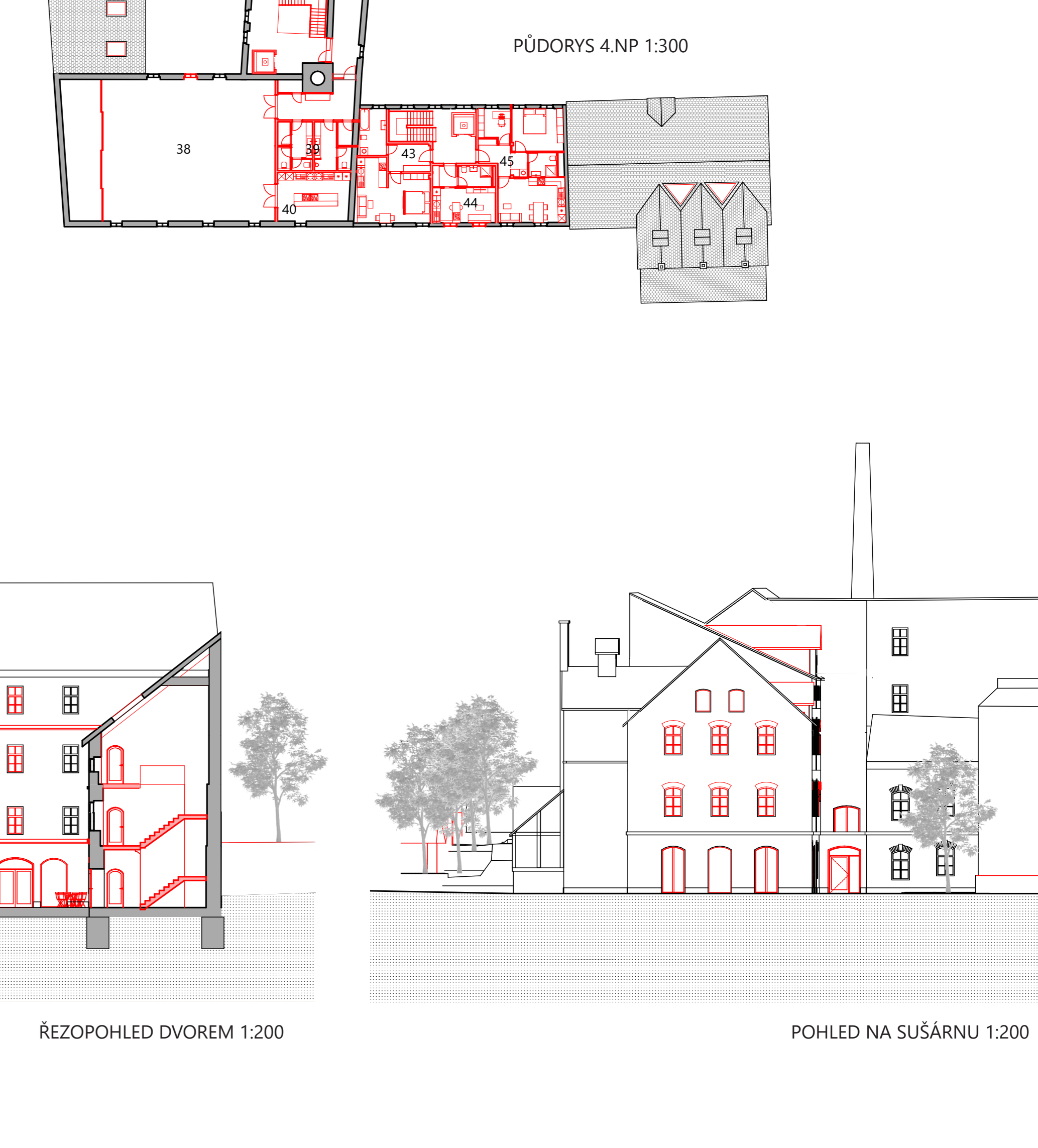
Interní dvůry



Interiér nízkoprahového centra



Interiér podrovní sálůny ovice



Nádvěstevní perspektiva

