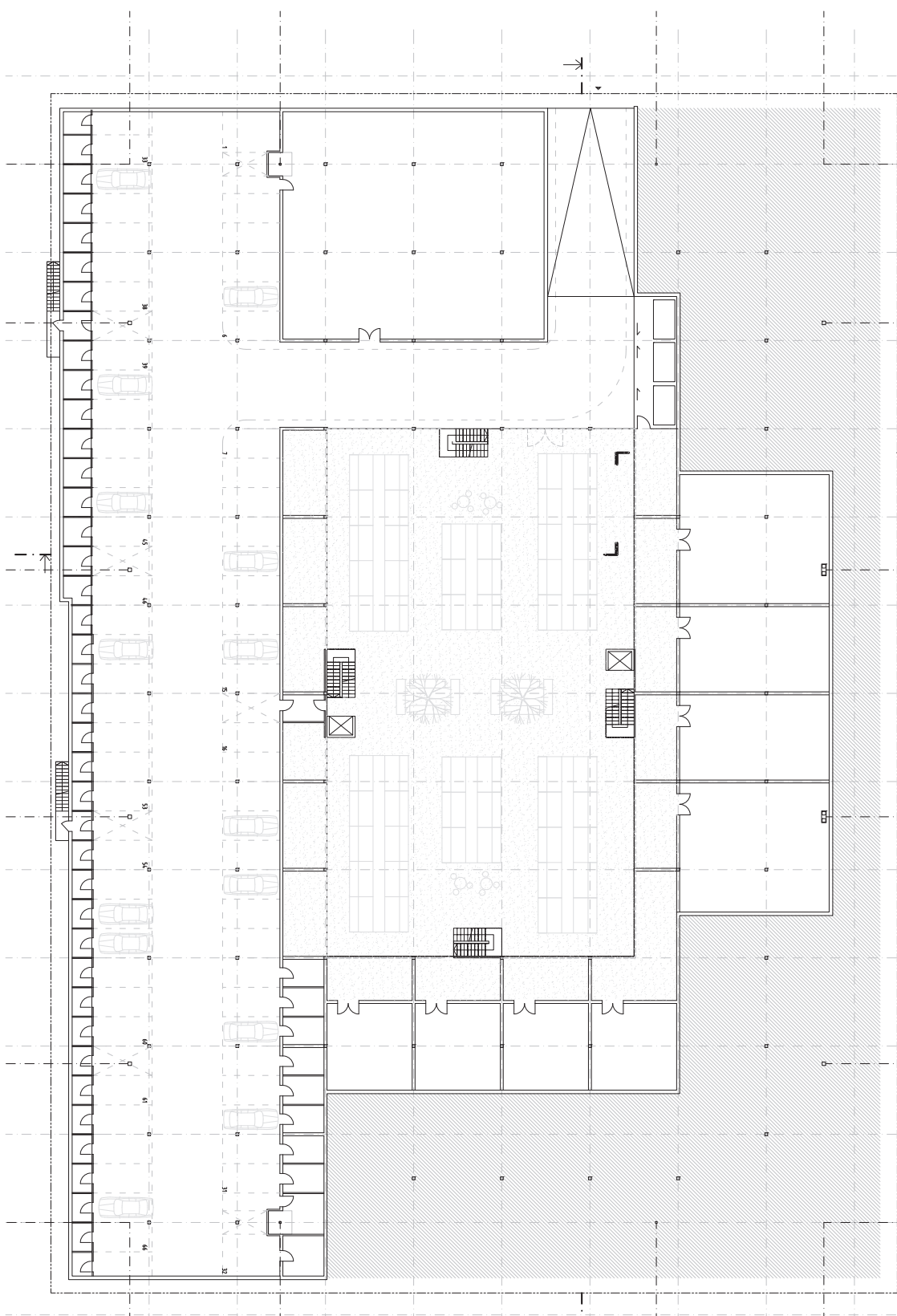
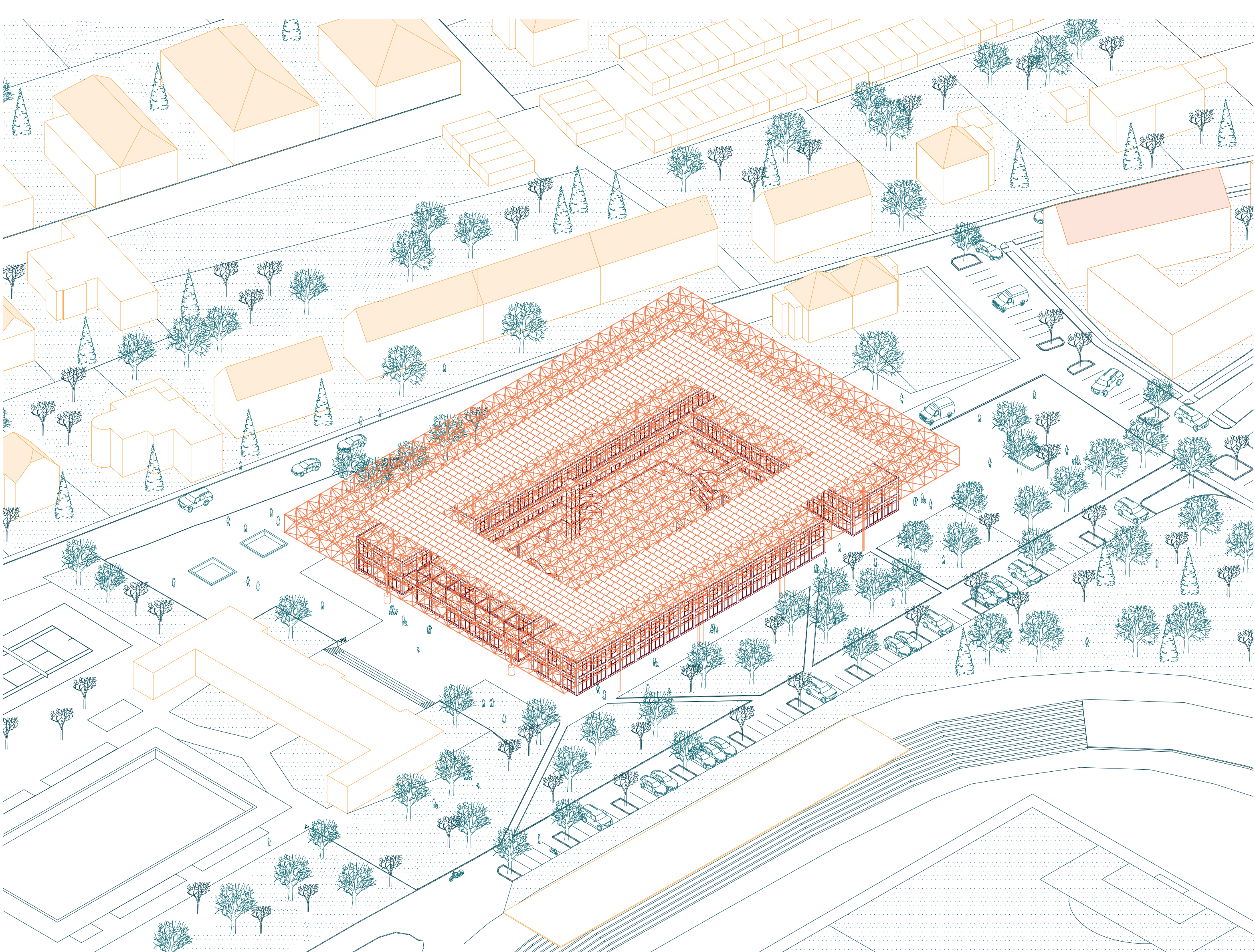
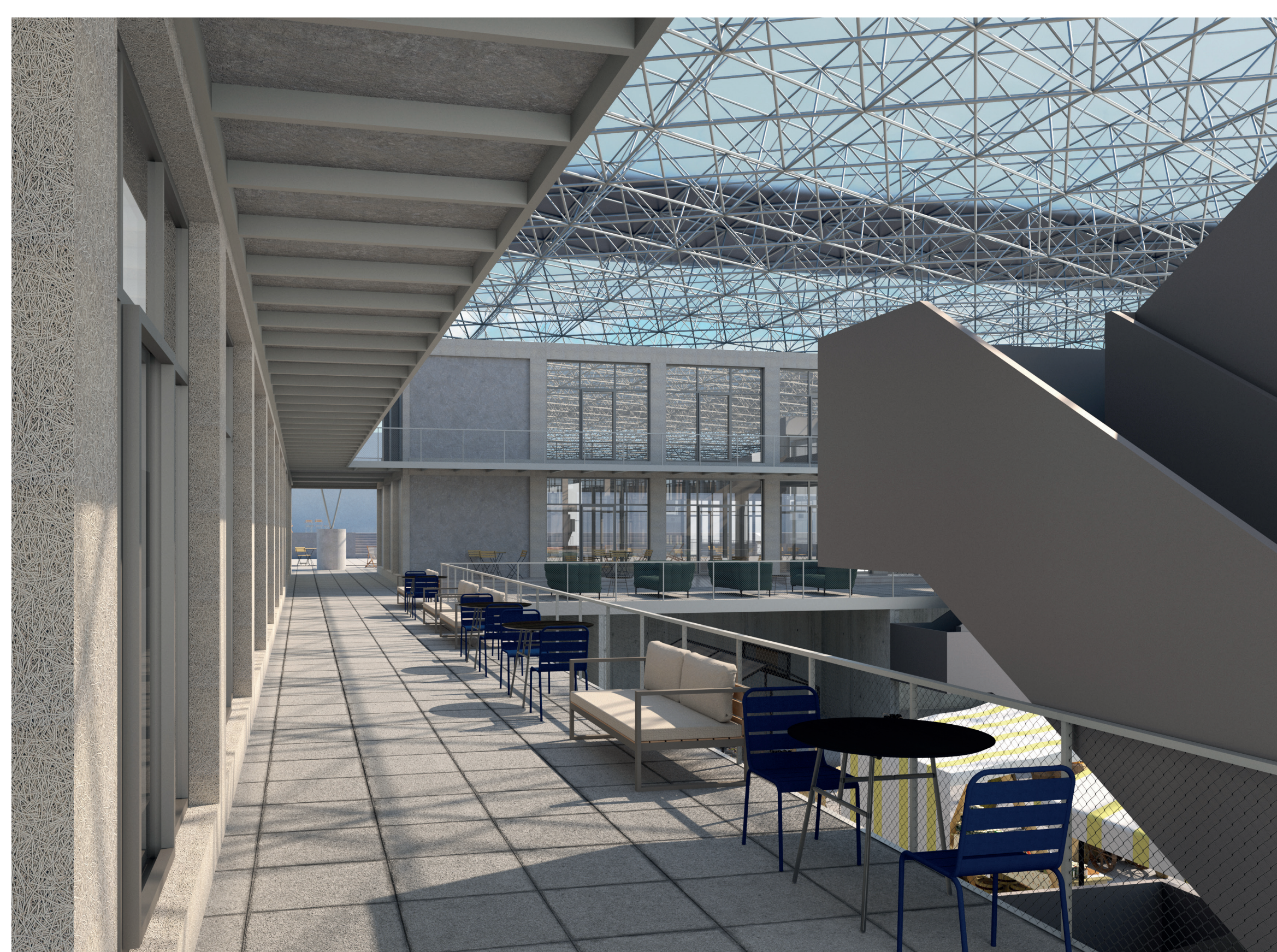
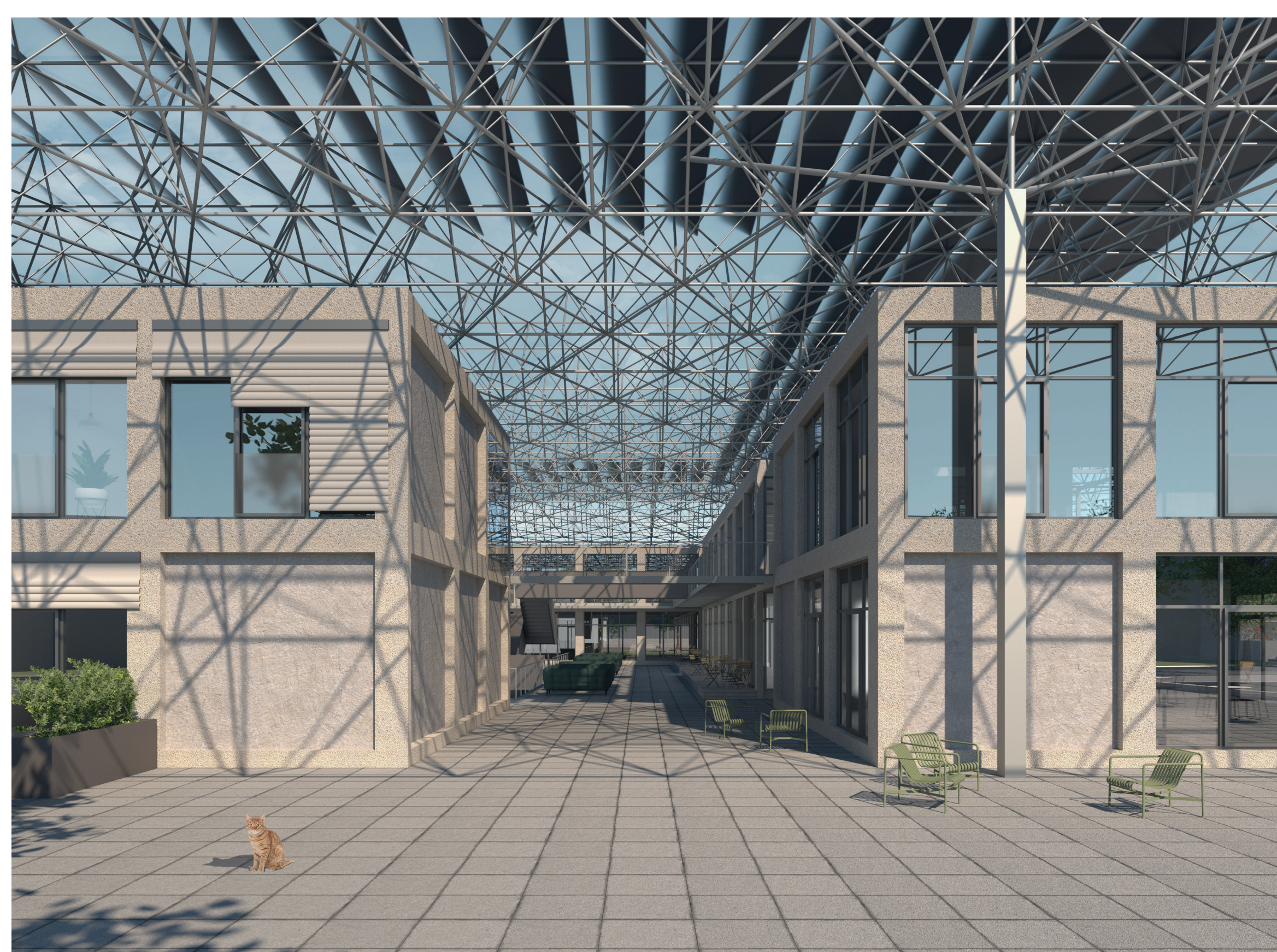
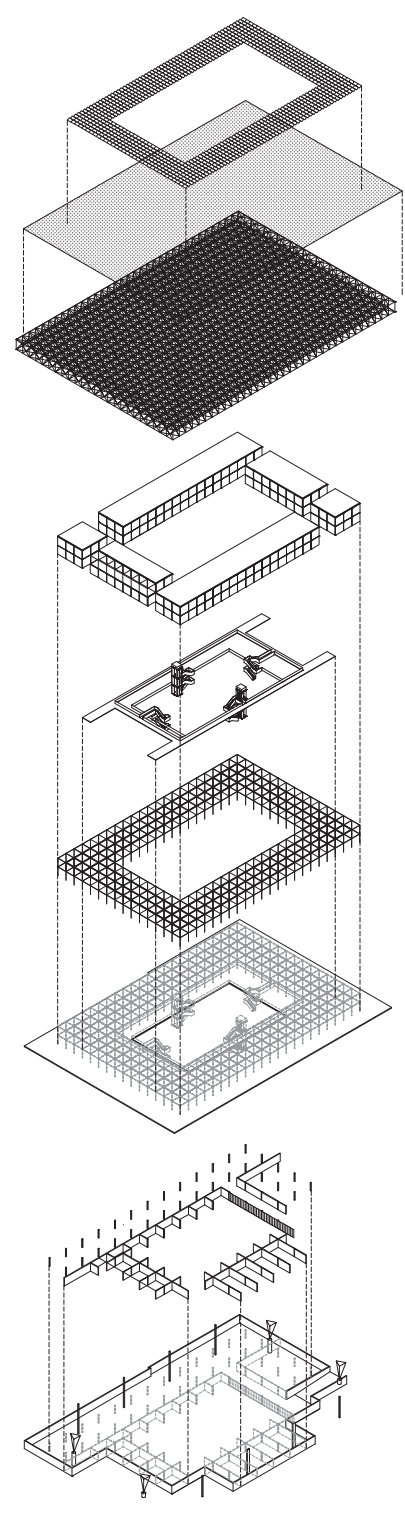
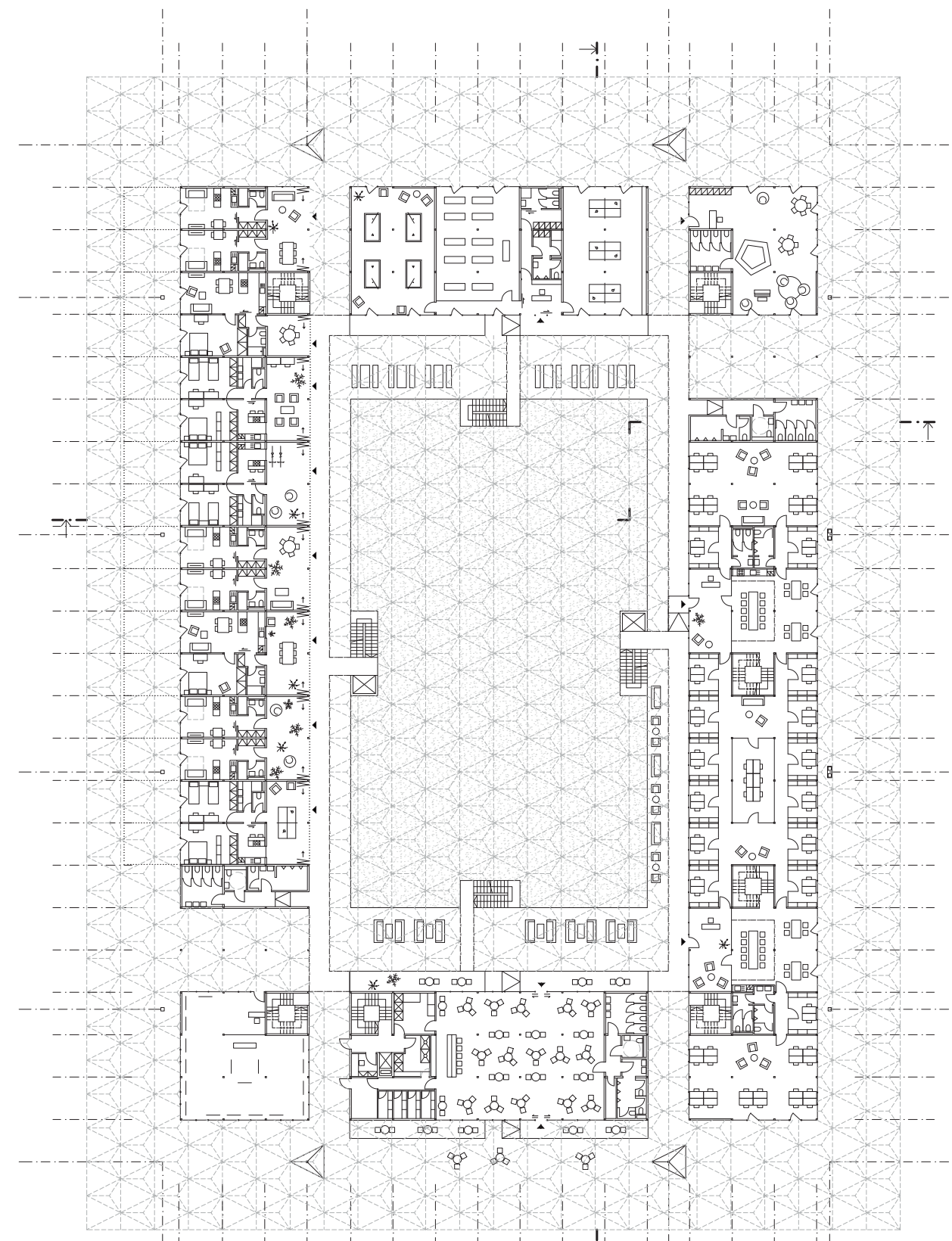




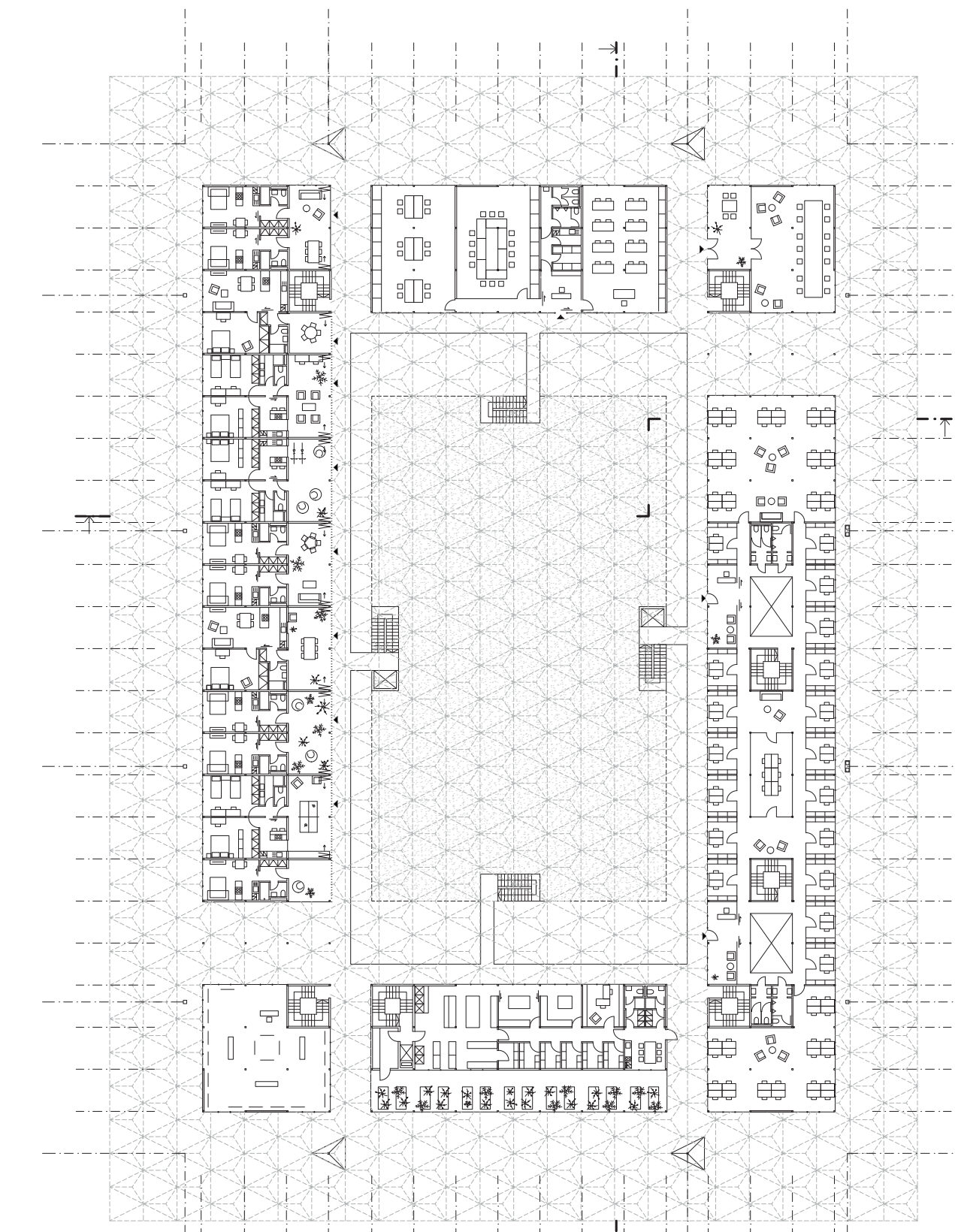
Objekt je konverzí bývalé hokejové haly v Třinci, která se po stavbě nového zimního stadionu stala kruhově tvarovaným velkým nábřežím a mnoha vzájemně. Ze stávající konstrukce haly vidím jako nevhodnější ocelovou příhradovou konstrukci původní střechy (systém „OTROK“), která byla vpravena přímo v třímetrových železobetonových sloupech. Tento výrazný prvek jenž samotná výška 101,4 m zastřešování a zbytek ho opíší, konstrukci odhalují a stává se z ní tak výrazný prvek, odkazující na minulost místa. Návrh respektuje také stávající konstrukci nadzemí, kde je zachována železobetonová základová deska a obvodové zdi. Zbývající vestavby, opíšení a tribuny odstraní. Do haly vstoupí nová konstrukce vstupu novou prostoupanou střešní – pravidelnou síťku a zádorových roztečích 3,75 x 3,75 m a konstrukční výšce 3,5 m. Stavba je navržena jako montovaný ocelový skelet, jenž se vlní a je jakousi střešní, jejíž náplň a využití se může v čase měnit. Návrh pracuje také s původní specifickou typologií hokejové haly, kdy je objekt přístupný z okolního terénu a hlavní díl se odvíjí na ploše zapuštěné v zemi. Na místě bývalé hokejové plochy vzniká zastřešený veřejný prostor – dílčím náměstím, které nabízí různá využití.



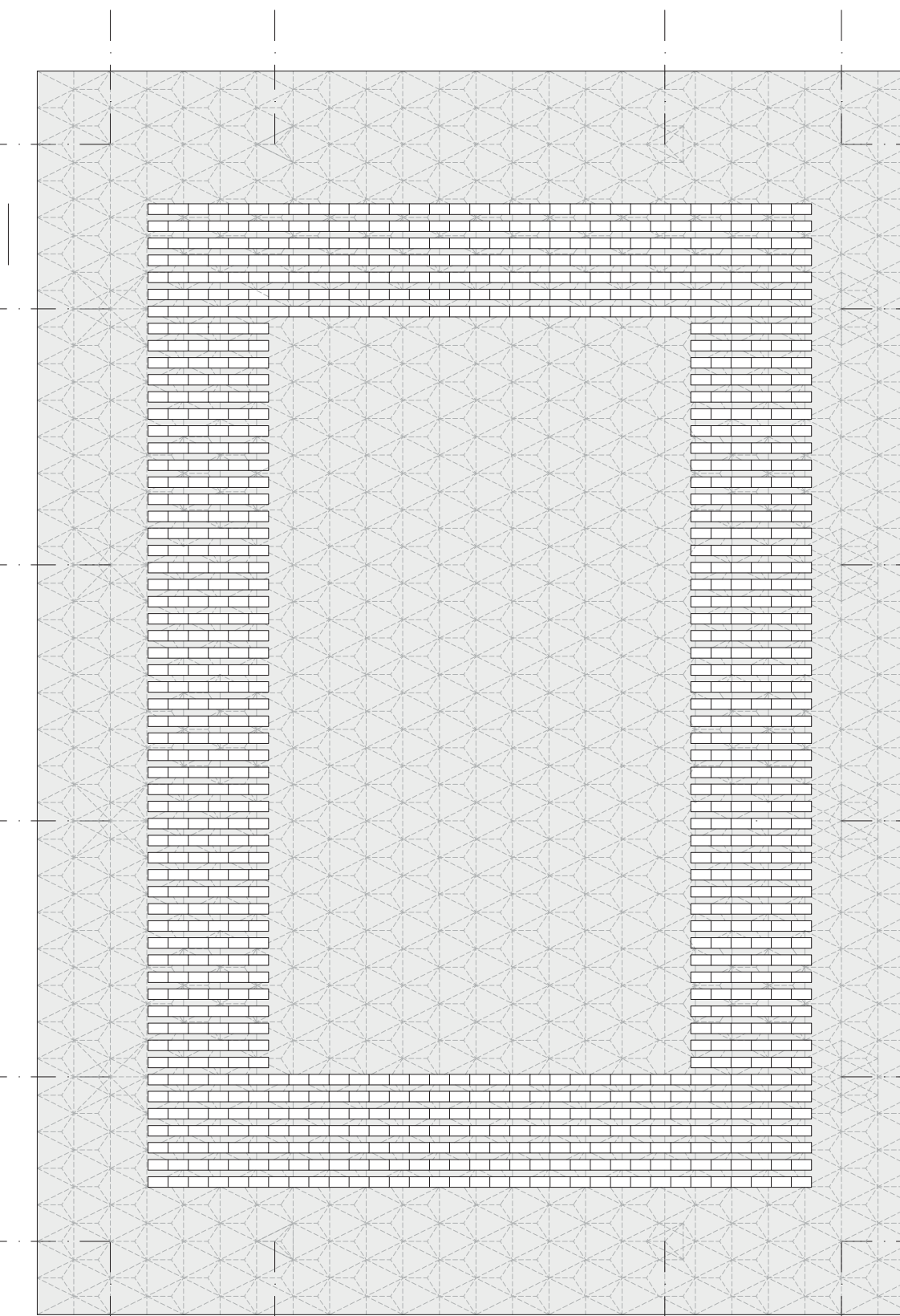
půdorys 1 pp 1:500



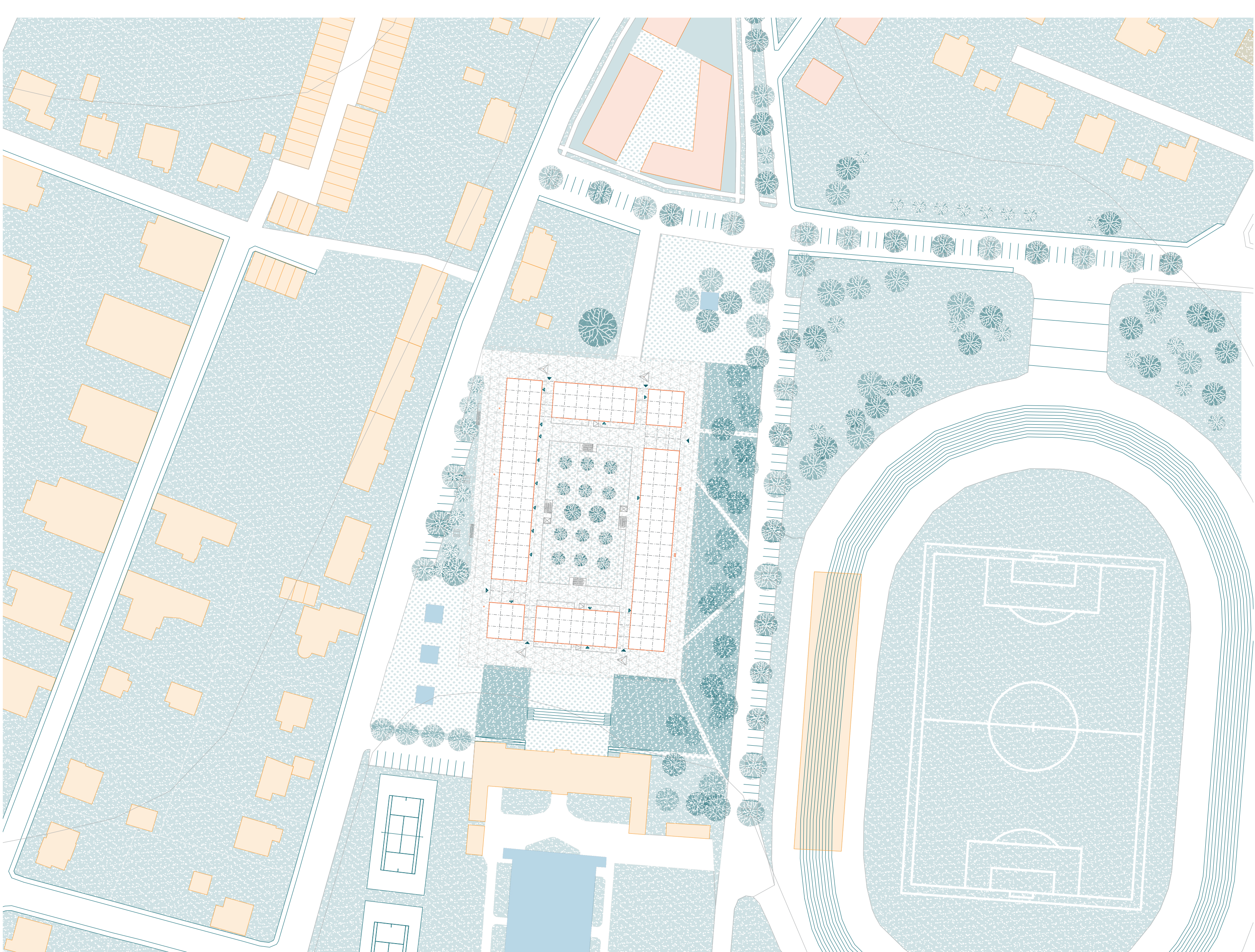
půdorys 1 np 1:500



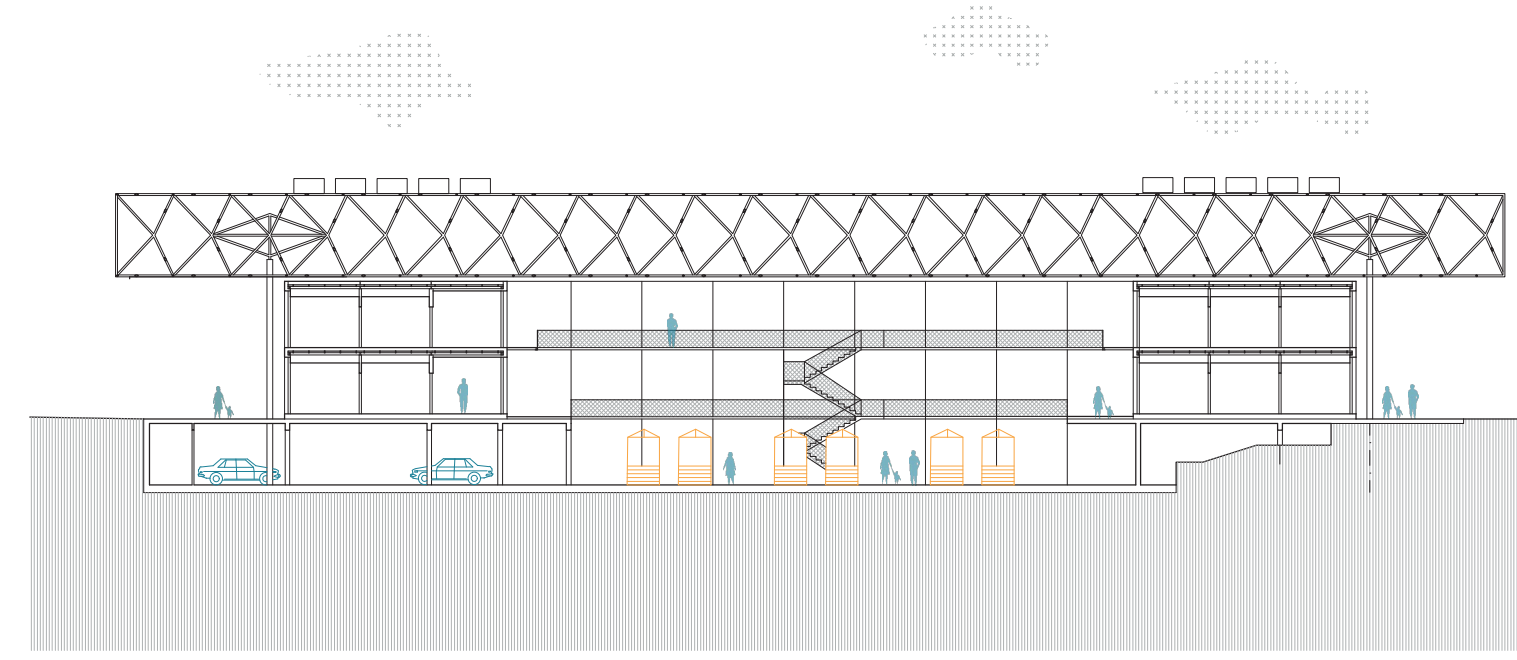
půdorys 2 np 1:500



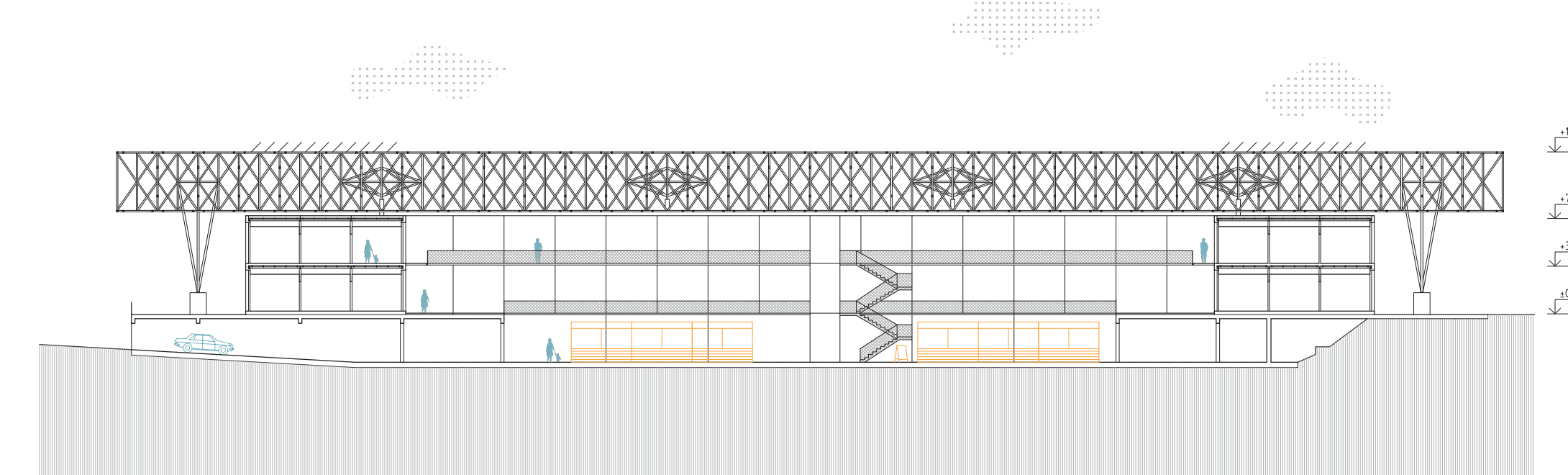
půdorys střecha 1:500



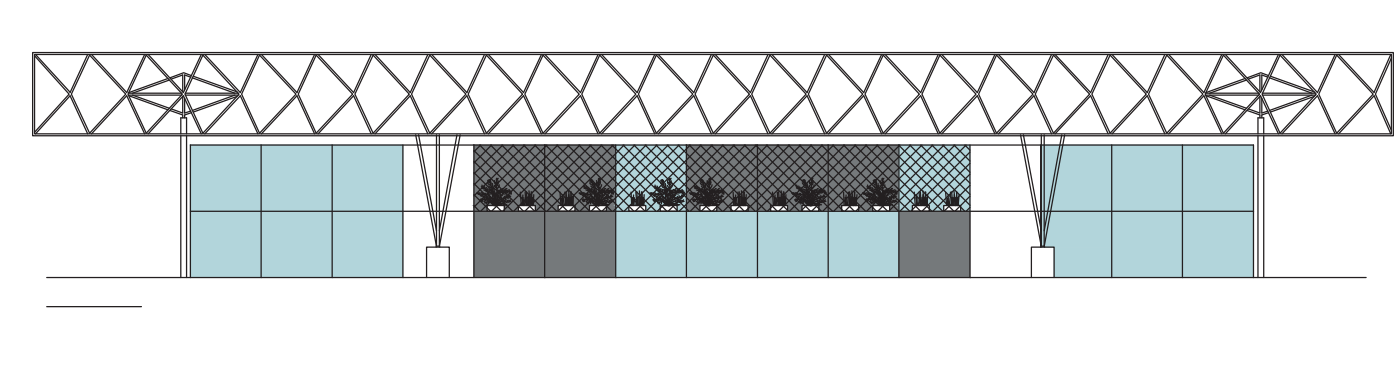
situace 1:1000



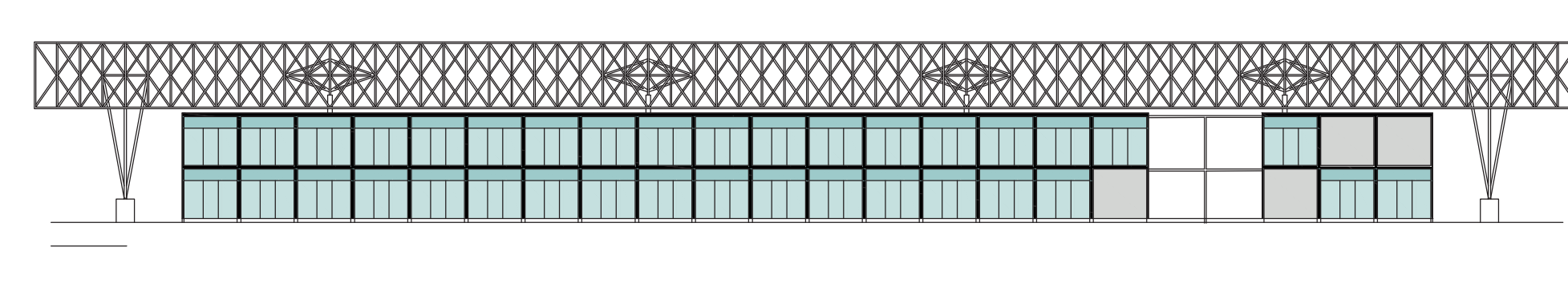
řez příčný 1:500



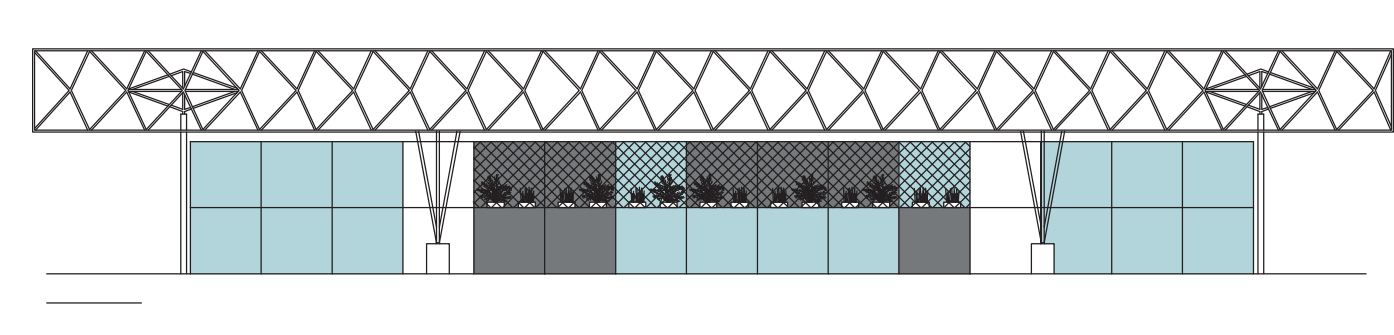
řez podélný 1:500



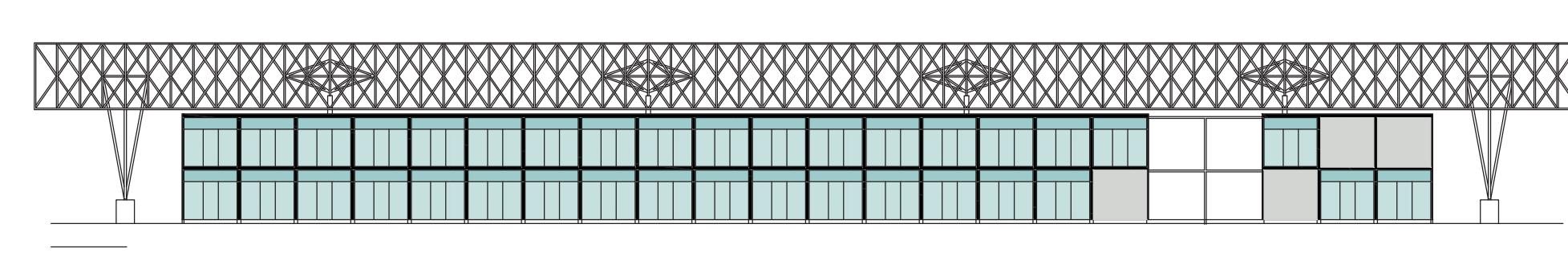
pohled severní 1:500



pohled západní 1:500



pohled jižní 1:500



pohled východní 1:500